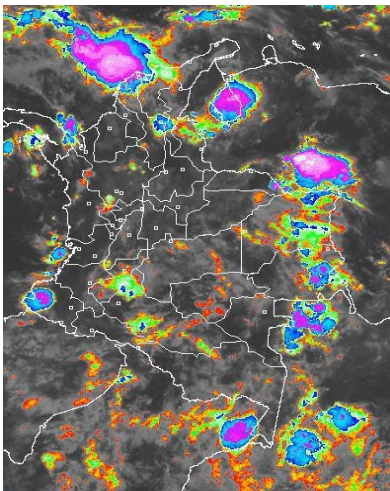


Sobre sectores del Mar Caribe Occidental en cercanías a las islas de San Andrés y Providencia, se observa el tránsito de una onda tropical desde el Este que ha mantenido fuertes lluvias mar adentro y en cercanías a las costas del Caribe colombiano. En el transcurso de la mañana se han mantenido la persistencia de las lluvias sobre amplias zonas del Caribe occidental y central, la región Pacífica y el Oriente de la Orinoquía. En horas de la tarde se incrementará la nubosidad en amplios puntos del país concentrando las lluvias más significativas en Córdoba, Sucre, Bolívar, Norte de Magdalena, Sur de La Guajira, los Santanderes, Antioquia, Eje Cafetero, Chocó, Valle del Cauca, Vichada, Oriente de Arauca, Piedemonte llanero a la altura del Meta y Casanare, Caquetá, Vaupés y Amazonas. Se mantienen con niveles altos varias corrientes en inmediaciones de la Sierra Nevada de Santa Marta, así como en el medio Cauca, especialmente al Norte de Antioquia.

IMÁGEN SATELITAL

Imagen GOES-13 * 23 de octubre de 2013 * Hora 6:15 a.m. HLC



PRONÓSTICO CONDICIONES METEOROLÓGICAS ESPECIALES

ÁREA DEL VOLCÁN CERRO MACHÍN

En el área se prevén condiciones parcialmente cubiertas durante la jornada con precipitaciones entre ligeras a moderadas, en horas de la tarde y de la noche.

El SERVICIO GEOLOGICO COLOMBIANO lo reporta en **NIVEL AMARILLO (III): CAMBIOS EN EL COMPORTAMIENTO DE LA ACTIVIDAD VOLCANICA.** 4.80 -75.62

ELEVACIÓN (pies)	DIRECCIÓN	VELOCIDAD	
		NUDOS	Km/h
10,000	SURESTE	5	9
18,000	ESTE	10 - 15	18 - 28
24,000	ESTE	5 - 10	9 - 18
30,000	ESTE	10 - 15	18 - 28

ÁREA DEL VOLCÁN NEVADO DEL HUILA

Cielo entre parcial y totalmente cubierto con precipitaciones ligeras y ocasionales, principalmente en horas de la tarde y de la noche.

El SERVICIO GEOLOGICO COLOMBIANO lo reporta en **NIVEL AMARILLO (III): CAMBIOS EN EL COMPORTAMIENTO DE LA ACTIVIDAD VOLCANICA.** 2.92 -76.05

ELEVACIÓN (pies)	DIRECCIÓN	VELOCIDAD	
		NUDOS	Km/h
10,000	ESTE	5 - 10	9 - 18
18,000	ESTE	5 - 10	9 - 18
24,000	NORESTE	5 - 10	9 - 18
30,000	NORESTE	10 - 15	18 - 28

ÁREA DEL VOLCÁN GALERAS

Nubosidad variable con predominio de tiempo seco en la mañana y precipitaciones ligeras y dispersas en horas finales de la tarde y primeras de la noche.

El SERVICIO GEOLOGICO COLOMBIANO lo reporta en **NIVEL AMARILLO (III): CAMBIOS EN EL COMPORTAMIENTO DE LA ACTIVIDAD VOLCANICA.** 1.55 -77.37

ELEVACIÓN (pies)	DIRECCIÓN	VELOCIDAD	
		NUDOS	Km/h
10,000	ESTE	0 - 5	0 - 9
18,000	ESTE	10 - 15	18 - 28
24,000	ESTE	10 - 15	18 - 28
30,000	ESTE	10 - 15	18 - 28

ÁREA DEL VOLCÁN NEVADO DEL RUIZ

Se presentarán condiciones cubiertas a lo largo de la jornada con precipitaciones de variada intensidad, especialmente en horas de la tarde y noche.

El SERVICIO GEOLOGICO COLOMBIANO lo reporta en **NIVEL AMARILLO (III): CAMBIOS EN EL COMPORTAMIENTO DE LA ACTIVIDAD VOLCANICA.** 4.89 -75.32

ELEVACIÓN (pies)	DIRECCIÓN	VELOCIDAD	
		NUDOS	Km/h
10,000	ESTE	0 - 5	0 - 9
18,000	ESTE	10 - 15	18 - 28
24,000	ESTE	5 - 10	9 - 18
30,000	NORESTE	10 - 15	18 - 28

LO MÁS DESTACADO

ALERTA ROJA. PARA TOMAR ACCIÓN **ALERTA NARANJA. PARA PREPARARSE** **ALERTA AMARILLA. PARA INFORMARSE**

LLUVIAS	Moderado descenso de las precipitaciones en las últimas 24 horas, las cuales principalmente se concentraron en las regiones Andina y Orinoquía. El volumen más alto de lluvias se reportó en el municipio de Vista Hermosa (Meta), con 112.0 mm.
ALERTA ROJA	<ul style="list-style-type: none"> Deslizamientos de tierra en áreas inestables y de alta pendiente, localizadas en el municipio de Buenaventura (Valle del Cauca). Probabilidad de incendios de la cobertura vegetal en algunos sectores de las regiones Andina y Orinoquía.
ALERTA NARANJA	<ul style="list-style-type: none"> Deslizamientos de tierra en áreas inestables y de alta pendiente, localizadas en los departamentos de: Antioquia, Cesar, Caldas, Chocó, Cundinamarca, Meta y Valle del Cauca. Crecientes súbitas en la cuenca baja del río Cauca, asociadas con incrementos de los niveles del su afluente el río Tarazá.
ALERTA AMARILLA	<ul style="list-style-type: none"> Por probabilidad de crecientes súbitas para las corrientes en estribaciones de la Sierra Nevada de Santa Marta. Incrementos moderados del río Magdalena en su cuenca baja, especialmente en el municipio de El Banco (Magdalena).
OTROS	Aunque para el mes de octubre conforme con la climatología, las precipitaciones tienden a incrementarse en el país, es posible que durante los próximos días de esta semana se registren condiciones secas con posibilidad de elevadas temperaturas del aire en la cuenca alta del río Magdalena, a la altura de Huila y Tolima y en sectores de los Llanos orientales, sin embargo, cabe resaltar que esta condición se espera sea transitoria.



Consulte todos los días el pronóstico del tiempo y las alertas hidrometeorológicas vigentes del IDEAM, en un formato de calidad. Alrededor de las 7:30 a. m. está a disposición del público en www.ideam.gov.co. Se puede ver también en dispositivos móviles. [AQUÍ](#)

PRECIPITACIONES

A continuación se relacionan los municipios donde en las últimas 24 horas se registraron precipitaciones iguales o superiores a **20.0 mm**:

DEPARTAMENTO	MUNICIPIOS
AMAZONAS	La Chorrera (59.0).
ANTIOQUIA	Fredonia (40.0), Jericó (28.0) y Caramanta (20.0).
ARAUCA	Tame (20.0).
ARCHIPIELAGO DE SAN ANDRÉS, PROVIDENCIA Y SANTA CATALINA	San Andrés (20.9).
ATLÁNTICO	Sabanalarga (46.0) y Plojó (45.0).
BOYACÁ	Cómbita (28.8).
CASANARE	Rondón (47.7).
CAUCA	Piendamó (32.0) y Cajibío (27.6).
CESAR	Chiriguáná (38.0)
CHOCO	San José del Palmar (21.8).
CUNDINAMARCA	Puerto Salgar (29.0).
HUILA	Baraya (20.0).
META	Vista Hermosa (112.0) , San Juan de Arama (49.0), Cubarral (42.0) y El Dorado (39.0).
NARIÑO	El Peñol (27.5), Arboleda (21.5) y Samaniego (20.0).
PUTUMAYO	San Francisco (23.5).
SANTANDER	Mogotes (28.0), Suaita (26.0) y Chima (24.2).
TOLIMA	Guamo (44.0), Ortega (31.8) y Libano (20.0).
VAUPÉS	Mitú (47.0).

TEMPERATURAS MÁXIMAS

A continuación se relacionan los municipios donde en las últimas 24 horas se registraron temperaturas iguales o superiores a 35.0° C:

DEPARTAMENTO	MUNICIPIOS
CESAR	Valledupar (35.2).
LA GUAJIRA	Uribia (35.2).
NORTE DE SANTANDER	Carmen de Tonchalá (35.6).

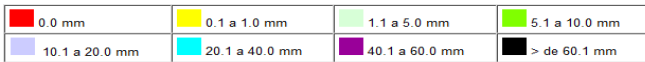
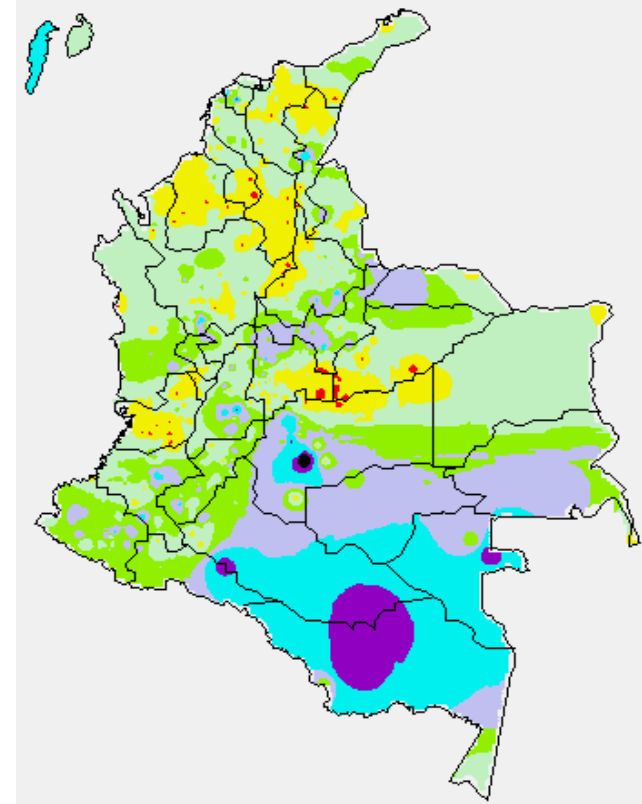
OTROS PRODUCTOS

Para mayor información se sugiere consultar:

- [MAPA DIARIO E TEMPERATURA MÁXIMA](#)
- [MAPA DIARIO DE TEMPERATURA MÍNIMA](#)
- [INFORMACIÓN DIARIA DE PRECIPITACIÓN Y TEMPERATURA DE LOS PRINCIPALES AEROPUERTOS DEL PAÍS](#)
- [MOSAICO MAPAS DE PRECIPITACIÓN DIARIA EN MILÍMETROS](#)

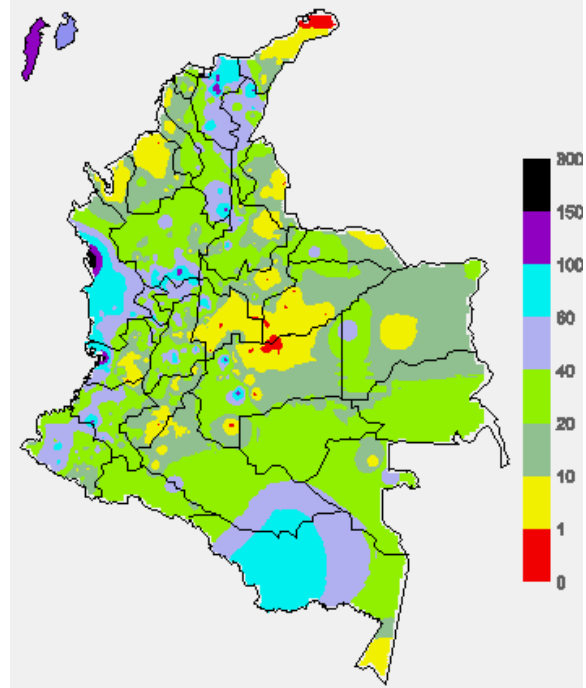
MAPA DE PRECIPITACIÓN DIARIA

Desde las 7:00 a.m. del martes 22 de octubre hasta las 7:00 a.m. del miércoles 23 de octubre de 2013.



MAPA DE PRECIPITACIÓN ACUMULADA DE LOS ÚLTIMOS 3 DÍAS

Desde las 7:00 a.m. del domingo 20 de octubre hasta las 7:00 a.m. del martes 22 de octubre de 2013



ESTADO DE LOS EMBALSES

A continuación se relacionan los volúmenes útiles diarios (expresados en porcentaje) de reservas de algunos embalses de acuerdo con información consultada en XM.

ZONA	EMBALSE	VOLUMEN ÚTIL DIARIO (%)	
ANTIOQUIA	MIEL I	60.98	
	MIRAFLORES	74.15	
	PEÑOL	56.92	
	PLAYAS	67.72	
	PORCE II	11.65	
	PORCE III	46.94	
	PUNCHINÁ	45.56	
	RIOGRANDE2	48.79	
	SAN LORENZO	84.81	
	TRONERAS	17.08	
CARIBE	URRÁ I	82.75	
CENTRO	AGREGADO BOGOTÁ	64.11	
		NEUSA	62.52
		SISGA	65.47
	TOMINÉ	64.21	
	BETANIA	51.31	
	MUÑA	70.26	
ORIENTE	PRADO	13.19	
	CHUZA	64.93	
	ESMERALDA	89.12	
	GUAVIO	77.72	
VALLE DEL CAUCA	ALTO ANCHICAYÁ	11.85	
	CALIMA 1	55.74	
	SALVAJINA	17.01	

PRONÓSTICO METEOROLÓGICO (martes 22 y miércoles 23 de octubre)

REGIÓN	PRONÓSTICO
SABANA DE BOGOTÁ	<p>MIÉRCOLES: durante la mañana condiciones parcialmente cubiertas y tiempo seco bajo intervalos soleados. Hacia el mediodía y durante la tarde incremento de la nubosidad con presencia de precipitaciones ligeras, dispersas e intermitentes sobre los cerros Orientales y zonas del Norte y Sur de la Ciudad.</p> <p>JUEVES: durante la jornada se estiman condiciones de cielo parcialmente nublado con predominio de tiempo seco en la ciudad, sin embargo no se descartan algunas lloviznas al finalizar la jornada</p>

REGIÓN	PRONÓSTICO
ANDINA	<p>MIÉRCOLES: durante la jornada predominarán las condiciones nubosas en gran parte de la región. En la mañana precipitaciones ligeras en sectores de los Santanderes, Antioquia, Eje Cafetero, Tolima y Huila. En horas de la tarde y noche incremento de la nubosidad, con lluvias de mayor intensidad acompañadas incluso de actividad eléctrica se presentarán en zonas de Antioquia, los Santanderes, Occidente de Boyacá y Cundinamarca. Precipitaciones menos intensas en el Eje Cafetero, zonas de montaña de Huila, Cauca y Nariño.</p> <p>JUEVES: cielo mayormente cubierto con lluvias de variada intensidad en zonas de Antioquia, Eje Cafetero, los Santanderes y de menor intensidad en Cundinamarca, Boyacá y en la zona de montaña de Valle del Cauca, Huila, Nariño y Cauca. Posibilidad de actividad eléctrica.</p>
CARIBE	<p>MIÉRCOLES: en las primeras horas de la jornada se prevé cielo cubierto, con lluvias en sectores del litoral de Atlántico, Magdalena, Bolívar, Golfo de Urabá y en las inmediaciones de la Sierra Nevada de Santa Marta. En horas de la tarde y noche se estima mayor nubosidad con precipitaciones entre moderadas a fuertes en sectores del Norte de Cesar, Magdalena, Sur de La Guajira, Atlántico, Córdoba y Sucre, hacia las demás zonas de la región lluvias de menor intensidad.</p> <p>JUEVES: se prevé cielo entre parcial y mayormente nublado a lo largo de la jornada. Las precipitaciones más intensas y persistentes se concentrarán en sectores de Córdoba, Sucre, Bolívar, Atlántico y Magdalena; mientras que en el resto de la zona se estiman lluvias ligeras. Estas condiciones se presentarán después del mediodía.</p>
ARCHIPIÉLAGO DE SAN ANDRÉS, PROVIDENCIA Y SANTA CATALINA	<p>MIÉRCOLES: se prevé cielo mayormente cubierto con lluvias de carácter moderado a fuerte en las primeras horas de la jornada, con tendencia a disminuir su intensidad hacia las horas del mediodía y fortaleciéndose en horas de la noche. No se descarta la presencia de actividad eléctrica en momentos de lluvia intensa.</p> <p>JUEVES: cielo semicubierto con lluvias ligeras y/o lloviznas a diferentes horas del día.</p>
MAR CARIBE	<p>MIÉRCOLES: cielo entre parcialmente nublado y nublado con precipitaciones de variada intensidad en amplios sectores del litoral Caribe y en zonas del Occidente de la zona Marítima. Posibilidad de actividad eléctrica.</p> <p>JUEVES: se prevé cielo mayormente cubierto con precipitaciones entre ligeras y moderadas en gran parte de la zona Marítima.</p>
PACÍFICA	<p>MIÉRCOLES: durante gran parte de la jornada se prevé cielo mayormente nublado. En la mañana son previstas lluvias ligeras y/o lloviznas en zonas de Chocó y en el litoral de Valle del Cauca, Cauca y Nariño. Al finalizar la tarde y durante la noche se prevén precipitaciones en de carácter moderado a fuerte al Sur de Chocó y Valle del Cauca. Lluvias de menor intensidad sobre el litoral de Cauca y Nariño. Posibilidad de actividad eléctrica.</p> <p>JUEVES: se mantendrán las condiciones lluviosas en gran parte de la región. Las precipitaciones más persistentes y con posibilidad de actividad eléctrica se prevén en zonas de Chocó y de Valle del Cauca; mientras que en el litoral de Cauca se presentarán lloviznas ligeras.</p>
INSULAR PACÍFICO	<p>MIÉRCOLES: en Gorgona se esperan precipitaciones entre ligeras y moderadas; mientras que en Malpelo son previstas lloviznas.</p> <p>JUEVES: en Malpelo predominarán las condiciones de tiempo seco y en Gorgona se presentarán lluvias ligeras e intermitentes.</p>
OCÉANO PACÍFICO	<p>MIÉRCOLES: cielo parcialmente cubierto con lluvias entre ligeras y moderadas especialmente sobre el litoral de Chocó, Valle del Cauca y de Cauca.</p> <p>JUEVES: se estiman precipitaciones especialmente en cercanías al litoral de Cauca, Chocó y de Valle del Cauca.</p>
ORINOQUIA	<p>MIÉRCOLES: en transcurso de la jornada se prevé cielo entre parcial y mayormente nublado. En la mañana son previstas precipitaciones en sectores de Vichada, Arauca y Piedemonte Llanero a la altura del Meta. Después del mediodía las lluvias se concentrarán a lo largo del Piedemonte Llanero, Arauca, Meta y en el Oriente de Vichada. Posibilidad de Actividad eléctrica.</p> <p>JUEVES: durante la jornada se prevé cielo parcialmente cubierto con lluvias especialmente en el Piedemonte Llanero y en algunas zonas de Vichada y Arauca.</p>
AMAZONIA	<p>MIÉRCOLES: durante la jornada se prevé cielo parcialmente cubierto y cubierto. En la mañana las lluvias se concentrarán en Vaupés, Guainía y Piedemonte Amazónico a la altura de Caquetá. En la tarde y noche, se prevé que las lluvias más intensas se presenten en sectores del Oriente de Caquetá y Putumayo y al Sur de Amazonas. Lluvias de menor intensidad en Guaviare y hacia el resto de la región predominio de condiciones secas.</p> <p>JUEVES: en gran parte de la región predominarán las condiciones de tiempo seco, excepto en algunos sectores de Guainía, Amazonas y en el Piedemonte Amazónico, donde se prevén lluvias ligeras y/o lloviznas.</p>

ALERTAS VIGENTES

Para mayor información sobre el pronóstico del estado del tiempo, informes técnicos diarios, comunicados especiales e informes de otras áreas temáticas, tales como Hidrología, Deslizamientos de Tierra e Incendios, se sugiere consultar la siguiente dirección electrónica: <http://institucional.ideam.gov.co/jsp/index.jsf>

REGIÓN CARIBE

ALERTA NARANJA: DESLIZAMIENTOS DE TIERRA.

Se pronostica amenaza moderada por deslizamientos de tierra en áreas inestables en los departamentos:

DEPARTAMENTO	MUNICIPIOS
MAGDALENA	Aracataca y Fundación.

ALERTA AMARILLA: CRECIENTES SUBITAS EN LOS RIOS PRÓXIMOS A LA SIERRA NEVADA DE SANTA MARTA.

Aunque todavía no se reportan afectaciones, continúan las lluvias de importante intensidad en estribaciones de la Sierra Nevada de Santa Marta, con lo cual se pueden presentar crecientes súbitas en los ríos Manzanares, Guachaca, Tucurínca, Aracataca, Fundación, Sevilla y Algarrobo.

ALERTA AMARILLA: INCREMENTO MODERADO DEL RÍO MAGDALENA EN SU CUENCA BAJA.

Coincidiendo con la época del año y también como resultado de las lluvias presentadas en la región, el río Magdalena en su cuenca baja presenta ascenso moderado; por ésta situación se recomienda estar atentos ante la eventualidad de inundaciones lentas, especialmente en los municipios de Belén en la Ciénaga de Zapatoza y El Banco, en el departamento de Magdalena. Se prevé que ésta condición hidrológica se mantenga en el transcurso del día.

REGIÓN ANDINA

ALERTA ROJA: INCENDIOS DE LA COBERTURA VEGETAL.

Amenaza muy alta de ocurrencia de incendios de la cobertura vegetal en zonas de bosques, cultivos y pastos, localizados en los siguientes municipios y sectores aledaños:

DEPARTAMENTO	MUNICIPIOS
HUILA	Bello.
TOLIMA	Ibagué.

ALERTA NARANJA: INCENDIOS DE LA COBERTURA VEGETAL.

Amenaza moderada de ocurrencia de incendios de la cobertura vegetal en zonas de bosques, cultivos y pastos, localizados en los siguientes municipios y sectores aledaños:

DEPARTAMENTO	MUNICIPIOS
BOYACÁ	Susacón.
CUNDINAMARCA	Fúquene y Susa.
NORTE DE SANTANDER	Cácota, Chitagá, Mutiscua.
TOLIMA	Natagaima y Piedras.

ALERTA NARANJA: DESLIZAMIENTOS DE TIERRA.

Se pronostica amenaza moderada por deslizamientos de tierra en áreas inestables en los departamentos:

DEPARTAMENTO	MUNICIPIOS
ANTIOQUIA	Alejandría, Argelia, Cocomá, Concepción, Fredonia, Granada, Sonsón, Tarso, Valdivia, Carmen de Viboral, San Luis y San Francisco.
CALDAS	Norcasia, Pácora y La Dorada.
CAUCA	Argelia.

ALERTA NARANJA: CRECIENTES SÚBITAS EN EL RÍO TARAZÁ (AFLUENTE DEL RÍO CAUCA).

Aunque los niveles han descendido en forma moderada en la cuenca media del río cauca, todavía se reportan lluvias en la zona, por lo cual se recomienda mantener ésta alerta, ante la posibilidad de crecientes súbitas, en el sector Tarazá-Caucasia-Nechí (Antioquia), lo mismo que en zonas bajas del municipio de Canteras (Antioquia); también se presentan niveles altos de sus afluentes (ríos Tarazá y Man). Dicha recomendación también se extiende en zonas bajas (especialmente rurales) del municipio de Caucasia (Antioquia). Se prevé que el nivel del río Cauca y de sus principales afluentes, desciendan en el transcurso del día.

REGIÓN PACÍFICA

ALERTA ROJA: DESLIZAMIENTOS DE TIERRA.

Se pronostica amenaza alta por deslizamientos de tierra en áreas inestables en los departamentos:

DEPARTAMENTO	MUNICIPIOS
VALLE DEL CAUCA	Buenaventura.

ALERTA NARANJA: DESLIZAMIENTOS DE TIERRA.

Se pronostica amenaza moderada a alta por deslizamientos de tierra en áreas inestables en los departamentos:

DEPARTAMENTO	MUNICIPIOS
CHOCO	Nuquí, Quibdó, Bojayá (Bellavista), Bahía Solano (Mutis), Alto Baudó (Pie de Pato) y El Litoral de San Juan (Docordó).
NARIÑO	Barbacoas y Ricaurte.
VALLE DEL CAUCA	Dagua y Calima (El Darién).

REGIÓN ORINOQUIA

ALERTA NARANJA: DESLIZAMIENTOS DE TIERRA.

Se pronostica amenaza moderada a alta por deslizamientos de tierra en áreas inestables en los departamentos:

DEPARTAMENTO	MUNICIPIOS
META	Acacías, Cubarral, Guamal, Lejanías, La Macarena, El Dorado, El Castillo y Villavicencio.

REGIÓN AMAZÓNICA

CONDICIONES NORMALES

MAR CARIBE

ALERTA NARANJA: TIEMPO LLUVIOSO.

Se mantendrán condiciones lluviosas en amplios sectores del Caribe colombiano; las más intensas se presentarán en horas de la mañana y de la noche. Es probable que en momentos de lluvia intensa se presente actividad eléctrica. Se recomienda a usuarios de embarcaciones menores o de bajo calado consultar con las Capitanías de puerto en zonas de inminente tempestad antes de zarpar.

OCÉANO PACÍFICO

ALERTA AMARILLA: PLEAMARES

Hasta hoy se espera una de las pleamares más significativas del mes en el litoral Pacífico colombiano asociado con la marea astronómica. Se recomienda a habitantes costeros estar atentos a la evolución del fenómeno.

ALERTA ROJA PARA TOMAR ACCIÓN Advierte a los sistemas de prevención y atención de desastres sobre la amenaza que puede ocasionar un fenómeno con efectos adversos sobre la población, el cual requiere la atención inmediata por parte de la población y de los cuerpos de atención y socorro. Se emite una alerta sólo cuando la identificación de un evento extraordinario indique la probabilidad de amenaza inminente y cuando la gravedad del fenómeno implique la movilización de personas y equipos, interrumpiendo el normal desarrollo de sus actividades cotidianas.

ALERTA NARANJA PARA PREPARARSE Indica la presencia de un fenómeno. No implica amenaza inmediata y como tanto es catalogado como un mensaje para informarse y prepararse. El aviso implica vigilancia continua ya que las condiciones son propicias para el desarrollo de un fenómeno, sin que se requiera permanecer alerta.

ALERTA AMARILLA PARA INFORMARSE Es un mensaje oficial por el cual se difunde información. Por lo regular se refiere a eventos observados, reportados o registrados y puede contener algunos elementos de pronóstico a manera de orientación. Por sus características pretéritas y futuras difiere del aviso y de la alerta, y por lo general no está encaminado a alertar sino a informar.

CONDICIONES NORMALES Indica que no existe ninguna clase de alerta para la región o zona mencionada.

°C: grados Celsius; m: metros; mm: milímetros; msnm: metros sobre nivel del mar;

Km/h: kilómetros sobre hora

GOES: Geostationary Operational Environmental Satellites (Satélite Geostacionario Operacional Ambiental).

GOES-13 es el designado GOES-Este, localizado en 75° W sobre el ecuador geográfico.

HLC: hora local colombiana

PNN: Parque Nacional Natural; SFF: Santuario de Fauna y Flora

Omar FRANCO TORRES, Director General
Christian EUSCATEGUI COLLAZOS, Jefe Oficina del Servicio de Pronósticos y Alertas

Profesionales en turno:

Fabio BERNAL, Carolina ROZO, Carlos ORTEGÓN, Catherine TOBÓN, Jhon VALENCIA, Carlos ROCHA y Alberto PARDO.

Internet: <http://www.ideam.gov.co>

Correos electrónicos: servicio@ideam.gov.co, alertasideam@ideam.gov.co

Carrera 10 N° 20 - 30 ** Piso 9, Bogotá, D.C.

Teléfono: 3527160 ext. 1334-1336.

Siganos en

Twitter: @IDEAMColombia

Facebook: www.facebook.com/ideam.instituto

YouTube: Canal de InstitutoIDEAM / <http://www.youtube.com/user/InstitutoIDEAM>