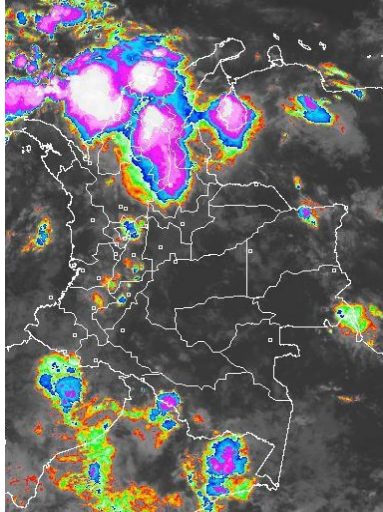


El IDEAM comunica al Sistema Nacional de Gestión del Riesgo (SNGR) y al Sistema Nacional Ambiental (SINA)
Bogotá D. C., martes 22 de octubre de 2013
Hora de actualización 11:55 a. m.

Desde las horas de la madrugada, se han mantenido condiciones nubosas con precipitaciones de variada intensidad, acompañadas en algunos casos de tormentas eléctricas en Magdalena, Cesar, Bolívar, Atlántico, Córdoba, Antioquia, Santander, Norte de Santander, Tolima, Caldas, Risaralda, Quindío, Occidente de Amazonas y en amplios sectores del mar Caribe colombiano; en el resto del territorio nacional, se ha observado tiempo seco con cielo entre despejado y parcialmente nublado. Debido a los incrementos de las precipitaciones, desde la madrugada de hoy se presentan incrementos moderados de los ríos, especialmente en las regiones Caribe y Andina, así como una mayor probabilidad de deslizamientos en zonas de montaña. Sin embargo, es importante señalar, que para el día de hoy se espera una disminución de las lluvias, con probabilidad de que se registren temperaturas altas principalmente en zonas de Huila, Tolima y de buena parte de la Orinoquia.

IMÁGEN SATELITAL

Imagen GOES-13 * 22 de octubre de 2013 * Hora 5:45 a.m. HLC.



PRONÓSTICO CONDICIONES METEOROLÓGICAS ESPECIALES

ÁREA DEL VOLCÁN CERRO MACHÍN

En el área se prevén condiciones cubiertas durante la jornada con precipitaciones entre ligeras a moderadas, en horas de la tarde y de la noche.

El Servicio Geológico Colombiano lo reporta en **NIVEL AMARILLO (III): CAMBIOS EN EL COMPORTAMIENTO DE LA ACTIVIDAD VOLCANICA.** 4.80 -75.62

ELEVACIÓN (pies)	DIRECCIÓN	VELOCIDAD	
		NUDOS	Km/h
10,000	ESTE	5	9
18,000	ESTE	5 - 10	9 - 18
24,000	ESTE	5 - 10	9 - 18
30,000	ESTE	5 - 10	9 - 18

ÁREA DEL VOLCÁN NEVADO DEL HUILA

Cielo entre parcialmente cubierto y cubierto con precipitaciones ligeras y ocasionales, principalmente en horas finales de la tarde y primeras de la noche.

El Servicio Geológico Colombiano lo reporta en **NIVEL AMARILLO (III): CAMBIOS EN EL COMPORTAMIENTO DE LA ACTIVIDAD VOLCANICA.** 2.92 -76.05

ELEVACIÓN (pies)	DIRECCIÓN	VELOCIDAD	
		NUDOS	Km/h
10,000	ESTE	5 - 10	9 - 18
18,000	ESTE	10 - 15	18 - 28
24,000	ESTE	10 - 15	18 - 28
30,000	NORESTE	10 - 15	18 - 28

ÁREA DEL VOLCÁN GALERAS

Nubosidad variable con predominio de tiempo seco en la mañana y precipitaciones ligeras y dispersas en horas finales de la tarde y primeras de la noche.

El Servicio Geológico Colombiano lo reporta en **NIVEL AMARILLO (III): CAMBIOS EN EL COMPORTAMIENTO DE LA ACTIVIDAD VOLCANICA.** 1.55 -77.37

ELEVACIÓN (pies)	DIRECCIÓN	VELOCIDAD	
		NUDOS	Km/h
10,000	ESTE	0 - 5	0 - 9
18,000	ESTE	10 - 15	18 - 28
24,000	ESTE	10 - 15	18 - 28
30,000	ESTE	10 - 15	18 - 28

ÁREA DEL VOLCÁN NEVADO DEL RUIZ

Se presentaran condiciones cubiertas a lo largo de la jornada con precipitaciones de variada intensidad, especialmente en horas de la tarde y noche.

El Servicio Geológico Colombiano lo reporta en **NIVEL AMARILLO (III): CAMBIOS EN EL COMPORTAMIENTO DE LA ACTIVIDAD VOLCANICA.** 4.89 -75.32

ELEVACIÓN (pies)	DIRECCIÓN	VELOCIDAD	
		NUDOS	Km/h
10,000	ESTE	0 - 5	0 - 9
18,000	ESTE	5 - 10	9 - 18
24,000	ESTE	10 - 15	18 - 28
30,000	NORESTE	5 - 10	9 - 18

LO MÁS DESTACADO

ALERTA ROJA. PARA TOMAR ACCIÓN **ALERTA NARANJA. PARA PREPARARSE** **ALERTA AMARILLA. PARA INFORMARSE**

LLUVIAS	Incremento considerable de las precipitaciones, las cuales principalmente se concentraron en las regiones Caribe, Andina, Pacífica y sectores aislados de la Orinoquia. Los principales volúmenes de precipitación se presentaron sobre las regiones Andina y Caribe. Los volúmenes más altos de lluvias se reportaron en los municipios Fundación (135.0) y Zona Bananera (135.0), ambos en el departamento de Magdalena. El día de ayer ha sido el más lluvioso en el transcurso del actual mes de octubre.
ALERTA ROJA	Deslizamientos de tierra en áreas inestables y de alta pendiente, localizadas en el municipio de Buenaventura (Valle del Cauca).
ALERTA NARANJA	Deslizamientos de tierra en áreas inestables y de alta pendiente, localizadas en los departamentos de: Antioquia, Cesar, Caldas, Chocó, Cundinamarca, Meta y Valle del Cauca. Crecientes súbitas en la cuenca baja del río Cauca, asociadas con incrementos de los niveles del su afluente el río Tarazá.
ALERTA AMARILLA	Por probabilidad de crecientes súbitas para las corrientes en estribaciones de la Sierra Nevada de Santa Marta
OTROS	Aunque para el mes de octubre conforme con la climatología, las precipitaciones tienden a incrementarse en el país, es posible que durante los próximos días de esta semana se registren condiciones secas con posibilidad de elevadas temperaturas del aire en la cuenca alta del río Magdalena, a la altura de Huila y Tolima y en sectores de los Llanos orientales, sin embargo, cabe resaltar que esta condición se espera sea transitoria.



Consulte todos los días el pronóstico del tiempo y las alertas hidrometeorológicas vigentes del IDEAM, en un formato de calidad. Alrededor de las 7:30 a. m. está a disposición del público en www.ideam.gov.co. Se puede ver también en dispositivos móviles. [AQUÍ](#)

PRECIPITACIONES

A continuación se relacionan los municipios donde en las últimas 24 horas se registraron precipitaciones iguales o superiores a **20.0 mm**:

DEPARTAMENTO	MUNICIPIOS
ANTIOQUIA	Abejorral (55.0), Fredonia (48.0), Tánesis (43.3), Barbosa (34.0), Rionegro (25.6), Medellín (25.0), Caldas (24.1), San Roque (24.0), Arboletes (21.7) y Bello (20.3).
ARAUCA	Tame (34.8).
ARCHIPIÉLAGO DE SAN ANDRÉS, PROVIDENCIA Y SANTA CATALINA	San Andrés (93.1) y Providencia (24.6).
ATLÁNTICO	Puerto Colombia (61.0), Manatí (36.2) y Barranquilla (24.0).
BOLIVAR	San Pablo (120.0), Magangué (42.0), Santa Rosa de Simití (31.4) y Zambrano (29.0).
CALDAS	Marquetalia (55.0), Samaná (49.0), Pácora (44.0), Neira (40.0), Pensilvania (33.0), Manizales (26.0) y Palestina (24.1).
CASANARE	Támara (30.0) y Chámeza (21.6).
CAUCA	Santander de Quilichao (60.0), San Sebastián (51.8), Rosas (47.6), Patía (45.8), Buenos Aires (43.0), Bolívar (39.0), Victoria (38.4), Suárez (27.4), El Tambo (26.5), Piendamó (22.0) y Totoró (20.0).
CESAR	Chimichagua (134.0), Valledupar (131.2), Codazzi (66.8), Astrea (65.0), La Gloria (65.0), El Paso (48.0), San Diego (47.0) y Pueblo Bello (26.0).
CHOCO	San José del Palmar (51.0).
CÓRDOBA	Tierralta (26.0) y La Apartada (25.0).
CUNDINAMARCA	Útica (43.1), Nocaima (54.2), Villeta (28.4), Cunday (26.0) y Guaduas (24.4).
HUILA	Neiva (23.5).
MAGDALENA	Fundación (135.0), Zona Bananera (135.0) , Aracataca (134.0), Santa Marta (88.0), Santa Ana (71.0), Pueblo Viejo (60.0), Ciénaga (52.2), El Retén (30.7) y Pivijay (25.0).
META	Restrepo (75.0).
NARIÑO	Nariño (41.0), Samaniego (30.0), Llanada (22.6), Buesaco (27.5), Colón (22.5), Linares (21.4) y Puerres (21.2).
NORTE DE SANTANDER	Sardinata (45.0).

CONTINUACIÓN

DEPARTAMENTO	MUNICIPIOS
PUTUMAYO	Villagarzón (42.8), San Francisco (38.4), Mocoa (31.0) y Santiago (20.0).
QUINDÍO	Armenia (29.0) y Salento (25.0).
SANTANDER	Barrancabermeja (62.4), Puerto Wilches (60.0), Bolívar (25.7), Molagavita (22.4), Lebrija (20.6) y Suaita (20.2).
VALLE DEL CAUCA	Cali (64.7), Caicedonia (57.0), Buenaventura (56.0), Sevilla (41.0), Cartago (31.0), Bugalagrande (25.0), La Unión (21.0) y Zarzal (20.0).
RISARALDA	La Virginia (45.0), Santa Rosa de Cabal (39.5), Belén de Umbria (35.0), Pereira (28.1) y Pueblo Rico (21.0).
SUCRE	San Benito Abad (26.0).
TOLIMA	Santa Isabel (47.4), Ataco (44.3), Murillo (40.0), Mariquita (28.0), Villahermosa (25.5) y Saldaña (20.7).

TEMPERATURAS MÁXIMAS

A continuación se relacionan los municipios donde en las últimas 24 horas se registraron temperaturas iguales o superiores a 35.0° C:

DEPARTAMENTO	MUNICIPIOS
CUNDINAMARCA	Jerusalén (35.0).
NORTE DE SANTANDER	Carmen de Tonchalá (35.8).

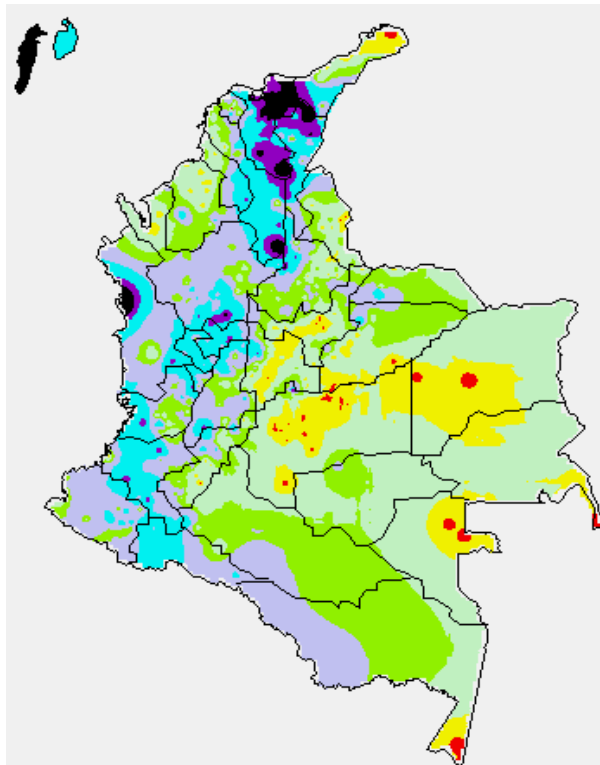
OTROS PRODUCTOS

Para mayor información se sugiere consultar:

- [MAPA DIARIO E TEMPERATURA MÁXIMA](#)
- [MAPA DIARIO DE TEMPERATURA MÍNIMA](#)
- [INFORMACIÓN DIARIA DE PRECIPITACIÓN Y TEMPERATURA DE LOS PRINCIPALES AEROPUERTOS DEL PAÍS](#)
- [MOSAICO MAPAS DE PRECIPITACIÓN DIARIA EN MILÍMETROS](#)

MAPA DE PRECIPITACIÓN DIARIA

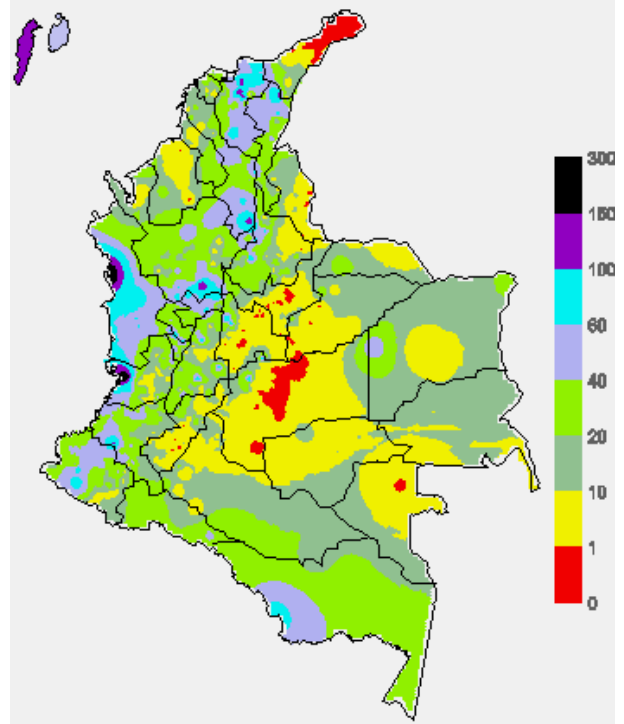
Desde las 7:00 a.m. del lunes 21 de octubre hasta las 7:00 a.m. del martes 22 de octubre de 2013.



0.0 mm	0.1 a 1.0 mm	1.1 a 5.0 mm	5.1 a 10.0 mm
10.1 a 20.0 mm	20.1 a 40.0 mm	40.1 a 60.0 mm	> de 60.1 mm

MAPA DE PRECIPITACIÓN ACUMULADA DE LOS ÚLTIMOS 3 DÍAS

Desde las 7:00 a.m. del sábado 19 de octubre hasta las 7:00 a.m. del lunes 21 de octubre de 2013



ESTADO DE LOS EMBALSES

A continuación se relacionan los volúmenes útiles diarios (expresados en porcentaje) de reservas de algunos embalses de acuerdo con información consultada en XM.

ZONA	EMBALSE	VOLUMEN ÚTIL DIARIO (%)	
ANTIOQUIA	MIEL I	60.16	
	MIRAFLORES	73.56	
	PEÑOL	56.56	
	PLAYAS	67.50	
	PORCE II	6.11	
	PORCE III	43.70	
	PUNCHINÁ	24.94	
	RIOGRANDE2	47.85	
	SAN LORENZO	81.74	
CARIBE	TRONERAS	22.41	
CENTRO	URRÁ I	83.94	
	AGREGADO BOGOTÁ	64.13	NEUSA 62.59
			SISGA 65.62
			TOMINÉ 64.21
		BETANIA	49.84
ORIENTE	MUÑA	72.80	
	PRADO	12.39	
	CHUZA	65.22	
	ESMERALDA	89.20	
VALLE DEL CAUCA	GUAVIO	78.34	
	ALTO ANCHICAYÁ	9.16	
	CALIMA 1	55.58	
	SALVAJINA	18.23	

PRONÓSTICO METEOROLÓGICO (lunes 21 y martes 22 de octubre)

REGIÓN	PRONÓSTICO
SABANA DE BOGOTÁ	<p>MARTES: en la mayor parte del área se pronostican condiciones secas, salvo en algunos sectores del Norte de la sabana y hacia los cerros orientales de la ciudad donde son previstas lloviznas esporádicas hacia horas finales de la tarde. En la noche prevalecerá el tiempo seco.</p> <p>MIÉRCOLES: en la mañana y hasta entrada la tarde predominarán las condiciones secas con cielo parcialmente cubierto, luego son estimadas precipitaciones entre ligeras a moderadas en el Nororiente de la ciudad y Norte de la sabana.</p>

REGIÓN	PRONÓSTICO
ANDINA	MARTES: en horas de la mañana, al final de la tarde y durante la noche son previstas condiciones nubosas con precipitaciones entre ligeras a moderadas en Antioquia, los Santanderes, Caldas, Risaralda, Quindío, Tolima, Huila y Valle del Cauca. Posibilidad de tormentas eléctricas dispersas. En áreas de Boyacá y Cundinamarca aunque se espera tiempo seco no se descartan lloviznas dispersas hacia mediados de la tarde. MIÉRCOLES: en sectores de Antioquia, Santander, Norte de Santander y Caldas se prevé tiempo nuboso a lo largo de la jornada con lluvias de variada intensidad, las precipitaciones más fuertes se estiman después del mediodía con descargas eléctricas intermitentes. En el resto de la región predominarán las condiciones secas en la mañana y hasta entrada la tarde, luego son pronosticadas lluvias entre ligeras y moderadas, particularmente en sectores de montaña del eje cafetero, Valle del Cauca, Nariño, Cauca, Boyacá y Cundinamarca.
CARIBE	MARTES: en la región se espera abundante nubosidad el día de hoy con precipitaciones y descargas eléctricas dispersas en la mañana, salvo en sectores de La Guajira donde predominará el tiempo seco. En la tarde y noche aunque se espera que el tiempo tienda a mejorar no se descarta que continúen las lluvias en áreas de Magdalena, Cesar, Atlántico, Bolívar, Sucre, Córdoba y Urabá y además se reactiven en sectores de La Guajira. MIÉRCOLES: cielo entre parcialmente nublado y nublado con lluvias desde temprano y durante algunas horas de la tarde y noche en sectores de Sucre, Córdoba y Urabá. En la tarde y noche se estiman precipitaciones en el Sur de La Guajira y en diversos sectores de Atlántico, Bolívar, Magdalena y Cesar con posibilidad en algunos casos de actividad eléctrica.
ARCHIPIÉLAGO DE SAN ANDRÉS, PROVIDENCIA Y SANTA CATALINA	MARTES: en el archipiélago se espera tiempo nuboso con precipitaciones entre ligeras a moderadas, las lluvias de mayor consideración se advierten en horas de la tarde y noche. Probabilidad de descargas eléctricas dispersas. MIÉRCOLES: cielo entre parcialmente cubierto y cubierto con lluvias de variada intensidad a diferentes horas, inclusive no se descartan tormentas eléctricas.
MAR CARIBE	MARTES: en la mayor parte del Caribe colombiano se prevén condiciones lluviosas durante la jornada con posibilidad en algunos casos de tormentas eléctricas, particularmente en cercanías a la costa. MIÉRCOLES: cielo entre parcialmente nublado y nublado con precipitaciones de variada intensidad en varios sectores del centro y Occidente de la zona marítima nacional. No se descarta la posibilidad de actividad eléctrica.
PACÍFICA	MARTES: nubosidad variable en la región con precipitaciones por la mañana en sectores de Chocó. En zonas de Valle del Cauca, Cauca y Nariño se espera tiempo seco en el día, en la noche son previstas lloviznas dispersas. MIÉRCOLES: en amplios sectores de Chocó y Valle del Cauca se pronostica tiempo lluvioso con probabilidad en algunos casos de actividad eléctrica. En Cauca y Nariño aunque se espera tiempo seco no se descartan lloviznas temprano en la mañana, al final de la tarde y durante algunas horas de la noche.
INSULAR PACÍFICO	MARTES: en Malpelo y Gorgona se advierte nubosidad variada con probabilidad de lloviznas ocasionales. MIÉRCOLES: en Gorgona se esperan precipitaciones entre moderadas a fuertes a diferentes horas de la tarde y noche. En Malpelo son previstas lloviznas intermitentes.
OCÉANO PACÍFICO	MARTES: cielo parcialmente cubierto con predominio de tiempo seco en la mayor parte del área marítima nacional, excepto en algunas zonas localizadas enfrente del litoral de Chocó y Valle del Cauca donde se prevén lluvias, especialmente en la tarde y noche. No se descartan tormentas eléctricas. MIÉRCOLES: en amplios sectores del centro y Norte del Pacífico nacional se prevén nubes densas con precipitaciones entre ligeras a fuertes, acompañadas en algunos casos de actividad eléctrica, en el Sur por el contrario prevalecerán las condiciones secas.
ORINOQUIA	MARTES: en la mañana y durante las primeras horas de la tarde prevalecerán las condiciones secas con intervalos soleados, después se advierten precipitaciones de variada intensidad en sectores del Piedemonte llanero a la altura de Arauca, Casanare y Meta, y en el Oriente de Vichada. MIÉRCOLES: en gran parte de la región se pronostica tiempo nuboso con lluvias después del mediodía y por la noche en sectores de Arauca, Casanare, Vichada y Meta.
AMAZONIA	MARTES: en la mayor parte de la región se espera tiempo seco durante la mañana y primeras horas de la tarde, excepto en sectores de Guainía y Amazonas donde se prevén lluvias que tenderán a reactivarse nuevamente al final de la tarde y durante la noche. En áreas de Guaviare, Vaupés y el Piedemonte amazónico, a la altura de Caquetá y Putumayo se estiman precipitaciones ligeras al finalizar la tarde y durante la noche. MIÉRCOLES: cielo entre parcialmente cubierto y cubierto con lluvias temprano en la mañana en sectores de Putumayo y Caquetá. Al final de la tarde y durante la noche se advierten precipitaciones en sectores de Amazonas, Guaviare, Guainía y Vaupés.

ALERTAS VIGENTES

Para mayor información sobre el pronóstico del estado del tiempo, informes técnicos diarios, comunicados especiales e informes de otras áreas temáticas, tales como Hidrología, Deslizamientos de Tierra e Incendios, se sugiere consultar la siguiente dirección electrónica: <http://institucional.ideam.gov.co/jsp/index.jsf>

REGIÓN CARIBE

ALERTA NARANJA: DESLIZAMIENTOS DE TIERRA.

Se pronostica amenaza moderada por deslizamientos de tierra en áreas inestables en los departamentos:

DEPARTAMENTO	MUNICIPIOS
MAGDALENA	Aracataca y Fundación.

ALERTA AMARILLA: CRECIENTES SUBITAS EN LOS RIOS QUE DESCIENDEN DE LA SIERRA NEVADA DE SANTA MARTA Y PARA EL RÍO RANCHERÍA.

Aunque todavía no se reportan afectaciones, continúan las lluvias de importante intensidad en estribaciones de la Sierra Nevada de Santa Marta, con lo cual se pueden presentar crecientes súbitas en los ríos Manzanares, Guachaca, Tucurínca, Aracataca, Fundación, Sevilla y Algarrobo.

ALERTA AMARILLA: CRECIENTES SUBITAS EN LA CUENCA ALTA DEL RÍO SAN JORGE

Aunque se registran descensos de los niveles del río San Jorge y de su principal afluente el río San Pedro, se sugiere mantener ésta alerta, ya que desde la madrugada de hoy, por lo cual no se descarta la ocurrencia de crecientes súbitas. Debido a ésta condición hidrológica se previene a pobladores de sectores bajos, especialmente en el sector Montelíbano - La Apartada - Ayapel, en el departamento de Córdoba.

REGIÓN ANDINA

ALERTA NARANJA: DESLIZAMIENTOS DE TIERRA.

Se pronostica amenaza moderada por deslizamientos de tierra en áreas inestables en los departamentos:

DEPARTAMENTO	MUNICIPIOS
ANTIOQUIA	Alejandro, Amagá, Argelia, Cocorná, Granada, Sonsón, Zaragoza, Carmen de Viboral, San Luis, San Francisco y Sonsón.

ALERTA NARANJA: CRECIENTES SÚBITAS EN EL RÍO TARAZÁ (AFLUENTE DEL RÍO CAUCA).

En la parte media de la cuenca se recomienda mantener ésta alerta, ante la posibilidad de crecientes súbitas, en el sector Tarazá-Caucasia-Nechí (Antioquia), lo mismo que en zonas bajas del municipio de Canteras (Antioquia); también se presentan niveles altos de sus afluentes (ríos Tarazá y Man). Dicha recomendación también se extiende en zonas bajas (especialmente rurales) del municipio de Cauca (Antioquia).

REGIÓN PACÍFICA

ALERTA ROJA: DESLIZAMIENTOS DE TIERRA.

Se pronostica amenaza alta por deslizamientos de tierra en áreas inestables en los departamentos:

DEPARTAMENTO	MUNICIPIOS
VALLE DEL CAUCA	Buenaventura.

ALERTA NARANJA: DESLIZAMIENTOS DE TIERRA.

Se pronostica amenaza moderada a alta por deslizamientos de tierra en áreas inestables en los departamentos:

DEPARTAMENTO	MUNICIPIOS
CHOCO	Istmina, Juradó, Nuquí, Quibdó, Bojayá (Bellavista), Bahía Solano (Mutis), Alto Baudó (Pie De Pato), Bajo Baudó (Pizarro) y El Litoral Del San Juan (Docordó).
NARIÑO	Barbacoas, Tumaco y Ricaurte.
VALLE DEL CAUCA	Dagua y Calima (El Darién).

REGIÓN ORINOQUIA

ALERTA NARANJA: DESLIZAMIENTOS DE TIERRA.

Se pronostica amenaza moderada a alta por deslizamientos de tierra en áreas inestables en los departamentos:

DEPARTAMENTO	MUNICIPIOS
CUNDINAMARCA	Guayabetal.
META	Acacías, Cubarral, Guamal, Lejanías, La Macarena, El Dorado, El Castillo y Villavicencio.

REGIÓN AMAZÓNICA

CONDICIONES NORMALES

MAR CARIBE

ALERTA NARANJA: TIEMPO LLUVIOSO.

Se espera sobre todo el mar Caribe precipitaciones entre moderadas y fuertes durante la jornada con probabilidad en algunos casos de tormentas eléctricas, por lo cual, se recomienda a usuarios de embarcaciones menores o de bajo calado consultar con las Capitanías de puerto en zonas de inminente tempestad antes de zarpar.

OCEANO PACÍFICO

ALERTA AMARILLA: PLEAMARES

Hasta el día de mañana se espera una de las pleamares más significativas del mes en el litoral Pacífico colombiano asociado con la marea astronómica. Se recomienda a habitantes costeros estar atentos a la evolución del fenómeno.

ALERTA ROJA. PARA TOMAR ACCIÓN Advierte a los sistemas de prevención y atención de desastres sobre la amenaza que puede ocasionar un fenómeno con efectos adversos sobre la población, el cual requiere la atención inmediata por parte de la población y de los cuerpos de atención y socorro. Se emite una alerta sólo cuando la identificación de un evento extraordinario indique la probabilidad de amenaza inminente y cuando la gravedad del fenómeno implique la movilización de personas y equipos, interrumpiendo el normal desarrollo de sus actividades cotidianas.

ALERTA NARANJA. PARA PREPARARSE Indica la presencia de un fenómeno. No implica amenaza inmediata y como tanto es catalogado como un mensaje para informarse y prepararse. El aviso implica vigilancia continua ya que las condiciones son propicias para el desarrollo de un fenómeno, sin que se requiera permanecer alerta.

ALERTA AMARILLA. PARA INFORMARSE Es un mensaje oficial por el cual se difunde información. Por lo regular se refiere a eventos observados, reportados o registrados y puede contener algunos elementos de pronóstico a manera de orientación. Por sus características pretéritas y futuras difiere del aviso y de la alerta, y por lo general no está encaminado a alertar sino a informar.

CONDICIONES NORMALES Indica que no existe ninguna clase de alerta para la región o zona mencionada.

°C: grados Celsius; m: metros; mm: milímetros; msnm: metros sobre nivel del mar;

Km/h: kilómetros sobre hora

GOES: Geostationary Operational Environmental Satellites (Satélite Geoestacionario Operacional Ambiental).

GOES-13 es el designado GOES-Este, localizado en 75° W sobre el ecuador geográfico.

HLC: hora local colombiana

PNN: Parque Nacional Natural; SFF: Santuario de Fauna y Flora

Omar FRANCO TORRES, Director General
Christian EUSCATEGUI COLLAZOS, Jefe Oficina del Servicio de Pronósticos y Alertas

Profesionales en turno:

Hernando WILCHES, Carolina ROZO, Vicente PEÑA, Jhon VALENCIA, Daniel USECHE, Mauricio TORRES y Alberto PARDO.

Internet: <http://www.ideam.gov.co>

Correos electrónicos: servicio@ideam.gov.co, alertasideam@ideam.gov.co

Carrera 10 N° 20 - 30 ** Piso 9, Bogotá, D.C.

Teléfono: 3527160 ext. 1334-1336.

Siganos en **Twitter: @IDEAMColombia**
Facebook: www.facebook.com/ideam.instituto
YouTube: Canal de Instituto IDEAM / <http://www.youtube.com/user/InstitutoIDEAM>