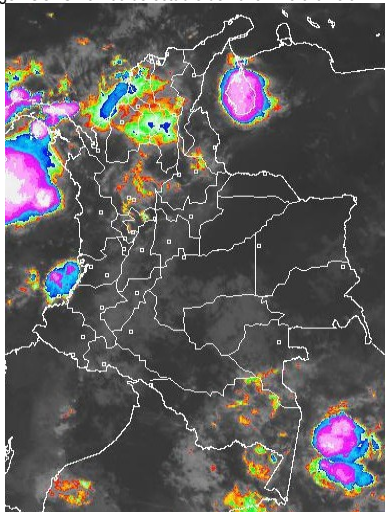


CONDICIONES HIDROMETEOROLÓGICAS ACTUALES

En gran parte del país se registran condiciones secas con cielo entre ligera a parcialmente nublado, salvo en los extremos noroccidental y suroriental donde desde la madrugada se observan nubes densas acompañadas de precipitaciones. **ALERTA ROJA** por incendios de la cobertura vegetal en algunos municipios localizados en los departamentos de Boyacá, Huila, Nariño, Tolima y Valle del Cauca. **ALERTA NARANJA** por amenaza de deslizamientos de tierra en áreas inestables y de alta pendiente localizadas en los departamentos de Antioquia, Boyacá, Cauca, Caquetá y Valle del Cauca.

IMÁGEN SATELITAL

Imagen GOES-13 * 09 de octubre de 2013 * Hora 6:15 a.m. HLC.



PRONÓSTICO CONDICIONES METEOROLÓGICAS ESPECIALES

ÁREA DEL VOLCÁN CERRO MACHÍN

Cielo parcialmente nublado con predominio de tiempo seco en el día, en la noche no se descartan lloviznas.

El SERVICIO GEOLOGICO COLOMBIANO lo reporta en **NIVEL AMARILLO (III): CAMBIOS EN EL COMPORTAMIENTO DE LA ACTIVIDAD VOLCANICA**. 4.80 -75.62

ELEVACIÓN (pies)	DIRECCIÓN	VELOCIDAD	
		NUDOS	Km/h
10,000	SURESTE	5	9
18,000	ESTE	10 - 20	18 - 36
24,000	SURESTE	10 - 15	18 - 28
30,000	VARIABLE	5	9

ÁREA DEL VOLCÁN NEVADO DEL HUILA

En el área se esperan condiciones secas con nubosidad variable durante la jornada.

El SERVICIO GEOLOGICO COLOMBIANO lo reporta en **NIVEL AMARILLO (III): CAMBIOS EN EL COMPORTAMIENTO DE LA ACTIVIDAD VOLCANICA**. 2.92 -76.05

ELEVACIÓN (pies)	DIRECCIÓN	VELOCIDAD	
		NUDOS	Km/h
10,000	SURESTE	5	9
18,000	ESTE	15 - 25	28 - 37
24,000	ESTE	10 - 15	18 - 28
30,000	VARIABLE	5	9

ÁREA DEL VOLCÁN GALERAS

Cielo entre ligera y parcialmente cubierto con predominio de tiempo seco.

El SERVICIO GEOLOGICO COLOMBIANO lo reporta en **NIVEL AMARILLO (III): CAMBIOS EN EL COMPORTAMIENTO DE LA ACTIVIDAD VOLCANICA**. 1.55 -77.37

ELEVACIÓN (pies)	DIRECCIÓN	VELOCIDAD	
		NUDOS	Km/h
10,000	SURESTE	5 - 10	9 - 18
18,000	ESTE	15 - 25	28 - 37
24,000	ESTE	5 - 10	9 - 18
30,000	OESTE	5 - 15	9 - 28

ÁREA DEL VOLCÁN NEVADO DEL RUIZ

En el día se advierten condiciones secas con nubes alternadas de sol, en horas de la noche son esperadas precipitaciones ligeras y dispersas.

El SERVICIO GEOLOGICO COLOMBIANO lo reporta en **NIVEL AMARILLO (III): CAMBIOS EN EL COMPORTAMIENTO DE LA ACTIVIDAD VOLCANICA**. 4.89 -75.32

ELEVACIÓN (pies)	DIRECCIÓN	VELOCIDAD	
		NUDOS	Km/h
10,000	SURESTE	5 - 10	9 - 18
18,000	SURESTE	10 - 20	18 - 36
24,000	SURESTE	10 - 15	18 - 28
30,000	VARIABLE	5	9

LO MÁS DESTACADO

ALERTA ROJA. PARA TOMAR ACCIÓN **ALERTA NARANJA. PARA PREPARARSE** **ALERTA AMARILLA. PARA INFORMARSE**

LLUVIAS	Descenso considerable de las lluvias en las últimas 24 horas; las principales precipitaciones se presentaron en la región Caribe. El mayor volumen de precipitación, se registró en el municipio de San Juan de Urabá (Antioquia) , con 93.0 mm .
ALERTA ROJA	Debido a que han prevalecido las condiciones secas en el sur de la región Andina se mantendrá la amenaza alta de ocurrencia de incendios en los departamentos de: Huila, Nariño, Tolima y Valle del Cauca.
ALERTA NARANJA	Deslizamientos de tierra en áreas inestables y de alta pendiente, localizadas en los departamentos de: Antioquia, Boyacá, Cauca, Caquetá y Valle del Cauca. Amenaza moderada de ocurrencia de incendios en el Sur de la región Andina, en el departamento del Valle del Cauca, Cundinamarca, Cauca y Boyacá.
OTROS	El IDEAM advierte que durante el mes de octubre se consolidará la segunda temporada lluviosa del año, particularmente en las regiones Andina, Pacífica y Caribe, condición que aumentará la amenaza por deslizamientos de tierra y por crecientes súbitas en zonas de alta pendiente o ladera.

PRECIPITACIONES

A continuación se relacionan los municipios donde en las últimas 24 horas se registraron precipitaciones iguales o superiores a **20.0 mm**:

DEPARTAMENTO	MUNICIPIOS
ANTIOQUIA	San Juan de Urabá (93.0) , Valdivia (86.0), Apartadó (75.0), Carepa (45.6) y Arboletes (23.7).
ATLÁNTICO	Usuaquí (32.5) y Baranoa (23.0).
BOLÍVAR	Magangué (38.0).
CESAR	Chiriguán (28.0).
CORDOBA	Tierralta (66.6)
SUCRE	Majagual (55.0) y San Benito Abad (46.0).



Consulte todos los días el pronóstico del tiempo y las alertas hidrometeorológicas vigentes del IDEAM, en un formato de calidad. Alrededor de las 7:30 a. m. está a disposición del público en www.ideam.gov.co. Se puede ver también en dispositivos móviles. [AQUÍ](#)

TEMPERATURAS MÁXIMAS

A continuación se relacionan los municipios donde en las últimas 24 horas se registraron temperaturas iguales o superiores a **35.0° C**:

DEPARTAMENTO	MUNICIPIOS
CESAR	Valledupar (37.2).
CUNDINAMARCA	Jerusalén (38.0).
HUILA	Villavieja (37.4) y Baraya (36.0).
MAGDALENA	Pivijay (35.0).
NORTE DE SANTANDER	Carmen de Tonchalá (37.0) y Cúcuta (35.6).
TOLIMA	Natagaima (41.2), Guamo (40.0), Armero-Guayabal (37.8), Prado (37.2), Ambalema (36.2), Espinal (36.0), Honda (36.0), Flandes (35.6) y Valle de San Juan (35.0).

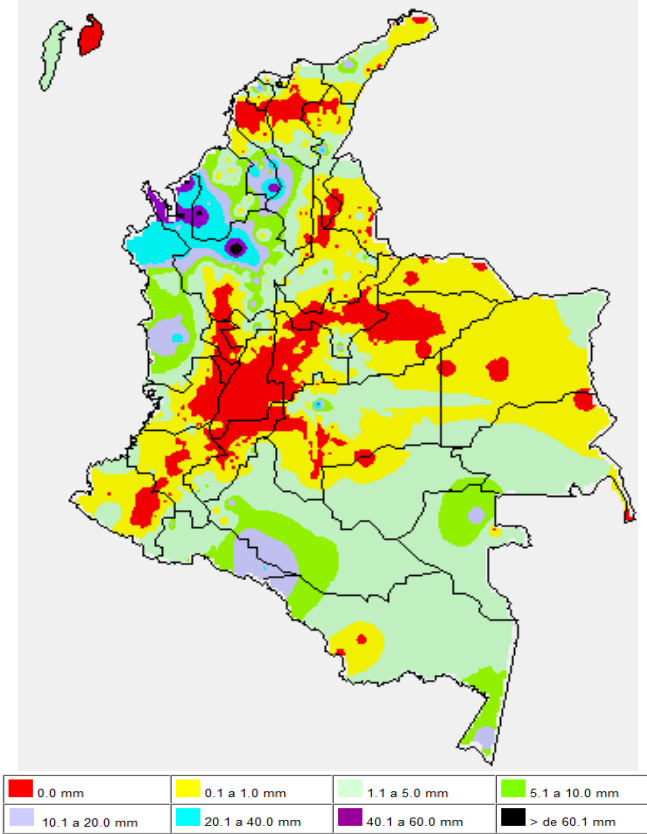
OTROS PRODUCTOS

Para mayor información se sugiere consultar:

- [MAPA DIARIO E TEMPERATURA MÁXIMA](#).
- [MAPA DIARIO DE TEMPERATURA MÍNIMA](#).
- [INFORMACIÓN DIARIA DE PRECIPITACIÓN Y TEMPERATURA DE LOS PRINCIPALES AEROPUERTOS DEL PAÍS](#).
- [MOSAICO MAPAS DE PRECIPITACIÓN DIARIA EN MILÍMETROS](#).

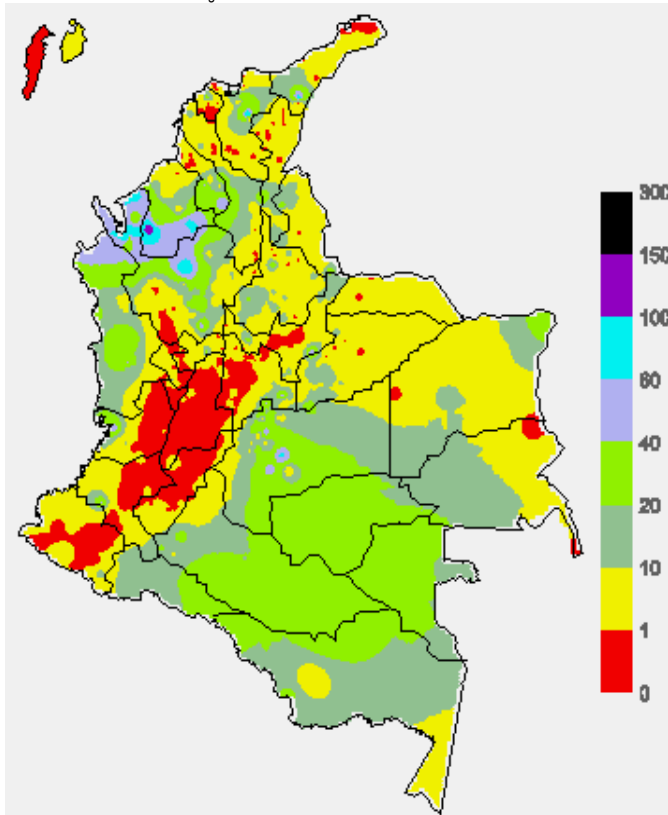
MAPA DE PRECIPITACIÓN DIARIA

Desde las 7:00 a.m. del martes 08 de octubre hasta las 7:00 a.m. del miércoles 09 de octubre de 2013.



MAPA DE PRECIPITACIÓN ACUMULADA DE LOS ÚLTIMOS 3 DÍAS

Desde las 7:00 a.m. del domingo 06 de octubre hasta las 7:00 a.m. del martes 08 de octubre de 2013.



ESTADO DE LOS EMBALSES

A continuación se relacionan los volúmenes útiles diarios (expresados en porcentaje) de reservas de algunos embalses de acuerdo con información consultada en XM.

ZONA	EMBALSE	VOLUMEN ÚTIL DIARIO (%)
ANTIOQUIA	MIEL I	57.61
	MIRAFLORES	68.15
	PEÑOL	52.06
	PLAYAS	75.51
	PORCE II	23.90
	PORCE III	40.28
	PUNCHINÁ	50.95
	RIOGRANDE2	32.45
	SAN LORENZO	71.25
CARIBE	TRONERAS	32.87
	URRÁ I	81.64
CENTRO	AGREGADO BOGOTÁ	65.21
	NEUSA	63.20
	SISGA	66.72
	TOMINÉ	65.35
	BETANIA	59.51
	MUÑA	82.80
	PRADO	23.47
ORIENTE	CHUZA	69.89
	ESMERALDA	93.75
	GUAVIO	84.05
VALLE DEL CAUCA	ALTO ANCHICAYÁ	17.97
	CALIMA 1	53.99
	SALVAJINA	22.95

PRONÓSTICO METEOROLÓGICO (martes 09 de octubre y miércoles 09 de octubre)

REGIÓN	PRONÓSTICO
SABANA DE BOGOTÁ	<p>MIÉRCOLES: en la mañana y hasta entrada la tarde predominarán las condiciones secas con intervalos soleados, luego son estimadas precipitaciones ligeras y dispersas en algunas zonas del Oriente de la ciudad y Norte de la sabana.</p> <p>JUEVES: cielo parcialmente nublado con predominio de tiempo seco en la mayor parte del área, excepto en los cerros orientales y en algunas zonas del Noroccidente de la ciudad y de la sabana donde son previstas lluvias ligeras.</p>
ANDINA	<p>MIÉRCOLES: en la mañana y hasta entrada la tarde predominará el tiempo seco, muy soleado con elevadas temperaturas del aire a lo largo de los valles interandinos, luego son pronosticadas lluvias entre ligeras y moderadas en sectores de montaña de Antioquia, los Santanderes y eje cafetero. En áreas de Valle del Cauca, Boyacá y Cundinamarca son esperadas precipitaciones ligeras después del mediodía.</p> <p>JUEVES: en horas de la mañana, al final de la tarde y durante la noche son previstas condiciones nubosas con precipitaciones entre ligeras a moderadas en sectores de Antioquia y Santanderes. En sectores de Boyacá, Cundinamarca, Caldas, Risaralda, Quindío, Tolima, Huila, Valle del Cauca, Cauca y Nariño, aunque se prevé tiempo seco no se descartan lluvias al atardecer o por la noche, particularmente en sectores de montaña.</p>
CARIBE	<p>MIÉRCOLES: cielo entre parcialmente nublado y nublado con lluvias desde temprano y durante algunas horas de la tarde y noche en sectores de Sucre, Córdoba y Urabá. En la tarde y noche se estiman precipitaciones en el Sur de La Guajira y en diversos sectores de Atlántico, Bolívar, Magdalena y Cesar, luego de una mañana seca.</p> <p>JUEVES: en la región se espera abundante nubosidad durante la jornada con predominio de tiempo seco en la mañana, salvo en zonas del Urabá y Córdoba donde se pronostican lluvias ligeras que posiblemente retornen al final de la tarde y durante algunas horas de la noche con mayor intensidad. En la tarde y noche se reactivarán las precipitaciones, con posibilidad de actividad eléctrica, en varios sectores de La Guajira, Magdalena, Cesar, Atlántico y Bolívar.</p>
ARCHIPIÉLAGO DE SAN ANDRÉS, PROVIDENCIA Y SANTA CATALINA	<p>MIÉRCOLES: aunque en el archipiélago se pronostican condiciones secas y soleadas no se descartan lloviznas ocasionales en horas de la tarde y noche.</p> <p>JUEVES: cielo entre ligera y parcialmente cubierto con predominio de tiempo seco.</p>
MAR CARIBE	<p>MIÉRCOLES: cielo parcialmente nublado con predominio de tiempo seco, excepto en zonas aledañas al litoral donde se prevén lluvias entre ligeras a moderadas con probabilidad de tormentas eléctricas después del mediodía y durante la noche.</p> <p>JUEVES: en la mayor parte del Caribe colombiano se esperan condiciones secas, salvo enfrente del litoral continental donde se estiman precipitaciones dispersas en la mañana y de moderada intensidad con descargas eléctricas después del mediodía y durante la noche.</p>

CONTINUACIÓN

REGIÓN	PRONÓSTICO
PACÍFICA	<p>MIÉRCOLES: en la mañana y durante las primeras horas de la tarde prevalecerán las condiciones secas en la región, después se advierten precipitaciones de variada intensidad en amplios sectores de Chocó, Valle del Cauca y Cauca. En Nariño aunque se espera tiempo seco no se descartan lloviznas al final de la tarde o por la noche.</p> <p>JUEVES: en la región se espera nubosidad variable con precipitaciones a diferentes horas en sectores de Chocó y Valle del Cauca. En Nariño y Cauca se espera tiempo seco en el día, en la noche son previstas lluvias ligeras y dispersas.</p>
INSULAR PACÍFICO	<p>MIÉRCOLES: en Gorgona se esperan precipitaciones entre moderadas a fuertes y en Malpelo son previstas lloviznas intermitentes hacia el mediodía.</p> <p>JUEVES: en Malpelo se advierte tiempo seco con cielo parcialmente nublado. En Gorgona por el contrario persistirán las condiciones lluviosas con posibilidad de tormenta eléctrica a diferentes horas.</p>
OCÉANO PACÍFICO	<p>MIÉRCOLES: en amplios sectores del centro y Norte del Pacífico nacional se prevén nubes densas a lo largo de la jornada con precipitaciones entre ligeras a fuertes, acompañadas en algunos casos de actividad eléctrica, en el Sur prevalecerán las condiciones secas.</p> <p>JUEVES: cielo entre parcialmente nublado y nublado con lluvias y descargas eléctricas enfrente del litoral central y Norte, en el resto del área marítima nacional prevalecerán las condiciones secas.</p>
ORINOQUIA	<p>MIÉRCOLES: en gran parte de la región se pronostica tiempo seco con escasa nubosidad y posibilidad de elevadas temperaturas del aire.</p> <p>JUEVES: en la mañana y durante las primeras horas de la tarde prevalecerán las condiciones secas con intervalos soleados, después se advierten precipitaciones dispersas en sectores de Arauca, Casanare, Meta y en el Oriente de Vichada.</p>
AMAZONIA	<p>MIÉRCOLES: cielo entre ligera y parcialmente cubierto con predominio de condiciones secas, excepto en sectores de Vaupés y Amazonas donde se advierten precipitaciones a diferentes horas.</p> <p>JUEVES: en la mayor parte de la región se espera tiempo seco durante la mañana, excepto en sectores de Guainía, Vaupés y Amazonas donde se prevén lluvias que tenderán a reactivarse nuevamente al final de la tarde y durante la noche.</p>

ALERTAS VIGENTES

Para mayor información sobre el pronóstico del estado del tiempo, informes técnicos diarios, comunicados especiales e informes de otras áreas temáticas, tales como Hidrología, Deslizamientos de Tierra e Incendios, se sugiere consultar la siguiente dirección electrónica: <http://institucional.ideam.gov.co/jsp/index.jsf>

REGIÓN CARIBE

ALERTA NARANJA: INCENDIOS DE LA COBERTURA VEGETAL

Amenaza moderada de ocurrencia de incendios de la cobertura vegetal en zonas de bosques, cultivos y pastos, localizados en los siguientes municipios y sectores aledaños:

DEPARTAMENTO	MUNICIPIOS
ATLANTICO	Candelaria y Manatí.
LA GUAJIRA	Albania, Barrancas, Hato Nuevo, Maicao y Riohacha.

Especial atención ameritan El Santuario de Flora y Fauna Ciénaga Grande de Santa Marta.

REGIÓN ANDINA

ALERTA ROJA: INCENDIOS DE LA COBERTURA VEGETAL

Amenaza muy alta de ocurrencia de incendios de la cobertura vegetal en zonas de bosques, cultivos y pastos, localizados en los siguientes municipios y sectores aledaños:

DEPARTAMENTO	MUNICIPIOS
HUILA	Baraya, Tello y Villavieja.
NARIÑO	Buesaco.
TOLIMA	Ibagué.
VALLE DEL CAUCA	Bolívar, Bugalagrande, Candelaria y Ginebra.

ALERTA NARANJA: INCENDIOS DE LA COBERTURA VEGETAL

Amenaza moderada de ocurrencia de incendios de la cobertura vegetal en zonas de bosques, cultivos y pastos, localizados en los siguientes municipios y sectores aledaños:

DEPARTAMENTO	MUNICIPIOS
ANTIOQUIA	Caramanta.
BOYACA	Guicán, Muzo y Panqueba.

CONTINUACIÓN

DEPARTAMENTO	MUNICIPIOS
CUNDINAMARCA	Supatá.
HUILA	Aipe, Neiva, Palermo y San Agustín.
NORTE DE SANTANDER	Abrego, Bucarasica, Cáchira, La Playa, Salazar y Villa Caro.
QUINDIO	Armenia.
TOLIMA	Chaparral.
VALLE DEL CAUCA	Ansermanuevo, Buga, Florida, Guacarí, Palmira y Tuluá.

Especial atención ameritan El Parque Nacional Natural El Cocuy, Parque Nacional Natural Las Hermosas y el Santuario de Flora y Fauna Iguaque.

ALERTA NARANJA: DESLIZAMIENTOS DE TIERRA.

Se pronostica amenaza moderada por deslizamientos de tierra en áreas inestables en los departamentos:

DEPARTAMENTO	MUNICIPIOS
ANTIOQUIA	Anorí, Campamento, Ituango, Briceño y Valdivia.

REGIÓN PACÍFICA

ALERTA NARANJA: DESLIZAMIENTOS DE TIERRA.

Se pronostica amenaza moderada a alta por deslizamientos de tierra en áreas inestables en los departamentos:

DEPARTAMENTO	MUNICIPIOS
CAUCA	López, El Tambo y Timbiquí.
VALLE DEL CAUCA	Buenaventura.

REGIÓN ORINOQUIA

ALERTA NARANJA: DESLIZAMIENTOS DE TIERRA.

Se pronostica amenaza moderada a alta por deslizamientos de tierra en áreas inestables en los departamentos:

DEPARTAMENTO	MUNICIPIOS
BOYACÁ	Santa María
META	Restrepo y Cubarral.

REGIÓN AMAZÓNICA

ALERTA NARANJA: DESLIZAMIENTOS DE TIERRA.

Se pronostica amenaza moderada a alta por deslizamientos de tierra en áreas inestables en los departamentos:

DEPARTAMENTO	MUNICIPIOS
CAQUETA	Belén de Los Andaquíes

MAR CARIBE

ALERTA AMARILLA: PLEAMARES

Hasta el próximo 11 de octubre del presente año se espera una de las pleamares más representativas del mes en el litoral Caribe colombiano, se sugiere a habitantes costeros estar atentos a la evolución del fenómeno.

ALERTA AMARILLA: TIEMPO LLUVIOSO

Sobre amplios sectores aledaños al litoral Caribe colombiano se prevén lluvias, acompañadas en algunos casos de tormentas eléctricas a lo largo de la jornada. Se recomienda a pescadores y usuarios de pequeñas embarcaciones consultar con las Capitanías de puerto antes de zarpar.

OCÉANO PACÍFICO

ALERTA AMARILLA: PLEAMARES

Hasta el día de hoy se espera una de las pleamares más representativas del mes en el litoral Pacífico colombiano, se sugiere a habitantes costeros estar atentos a la finalización del fenómeno.

ALERTA AMARILLA: TIEMPO LLUVIOSO

En sectores del Centro y Norte del Océano Pacífico colombiano, se prevén condiciones de fuertes lluvias, que en algunos casos pueden estar acompañadas de actividad eléctrica, condición que podría afectar la navegabilidad en el sector. Por lo anterior, se recomienda a pescadores y usuarios de diversas embarcaciones consultar con las capitanías de puerto antes de zarpar.

ALERTA ROJA. PARA TOMAR ACCIÓN Advierte a los sistemas de prevención y atención de desastres sobre la amenaza que puede ocasionar un fenómeno con efectos adversos sobre la población, el cual requiere la atención inmediata por parte de la población y de los cuerpos de atención y socorro. Se emite una alerta sólo cuando la identificación de un evento extraordinario indique la probabilidad de amenaza inminente y cuando la gravedad del fenómeno implique la movilización de personas y equipos, interrumpiendo el normal desarrollo de sus actividades cotidianas.

ALERTA NARANJA. PARA PREPARARSE Indica la presencia de un fenómeno. No implica amenaza inmediata y como tanto es catalogado como un mensaje para informarse y prepararse. El aviso implica vigilancia continua ya que las condiciones son propicias para el desarrollo de un fenómeno, sin que se requiera permanecer alerta.

ALERTA AMARILLA. PARA INFORMARSE Es un mensaje oficial por el cual se difunde información. Por lo regular se refiere a eventos observados, reportados o registrados y puede contener algunos elementos de pronóstico a manera de orientación. Por sus características pretéritas y futuras difiere del aviso y de la alerta, y por lo general no está encaminado a alertar sino a informar.

CONDICIONES NORMALES Indica que no existe ninguna clase de alerta para la región o zona mencionada.

°C: grados Celsius; m: metros; mm: milímetros; msnm: metros sobre nivel del mar;

Km/h: kilómetros sobre hora

GOES: Geostationary Operational Environmental Satellites (Satélite Geoestacionario Operacional Ambiental).

GOES-13 es el designado GOES-Este, localizado en 75° W sobre el ecuador geográfico.

HLC: hora local colombiana

PNN: Parque Nacional Natural; SFF: Santuario de Fauna y Flora

Omar FRANCO TORRES, Director General
Christian EUSCATEGUI COLLAZOS, Jefe Oficina del Servicio de Pronósticos y Alertas
Fidel Alberto PARDO OJEDA, Coordinador de Alertas Hidrometeorológicas y Ambientales

Profesionales en turno:

Alberto PARDO, Paola BARBOSA, Gloria ARANGO, Jhon VALENCIA, Daniel USECHE y Araminta VEGA.

Internet: <http://www.ideam.gov.co>

Correos electrónicos: servicio@ideam.gov.co, alertasideam@ideam.gov.co

Carrera 10 N° 20 - 30 ** Piso 9, Bogotá, D.C.

Teléfono: 3527160 ext. 1334-1336.

Siganos en

Twitter: @IDEAMColombia

Facebook: www.facebook.com/ideam.instituto

YouTube: Canal de InstitutoIDEAM / <http://www.youtube.com/user/InstitutoIDEAM>