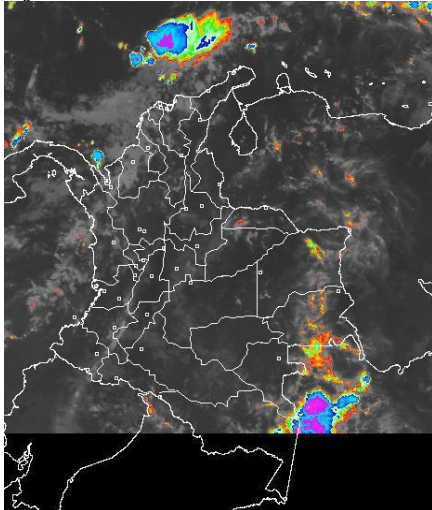


CONDICIONES HIDROMETEOROLÓGICAS ACTUALES

Desde las horas de la madrugada ha tendido a disminuir la nubosidad en la mayor parte del territorio nacional, salvo en el Caribe, incluidas áreas marítima y continental donde aún persisten algunas nubes densas acompañadas de precipitaciones dispersas. **ALERTA ROJA** por incendios de la cobertura vegetal en algunos municipios localizados en los departamentos de Boyacá, Cesar y Huila. **ALERTA ROJA** por deslizamientos de tierra en áreas inestables y de alta pendiente localizadas en el departamento del Cauca.

IMÁGEN SATELITAL

Imagen GOES-13 * 05 de octubre de 2013 * Hora 7:45 a.m. HLC.



PRONÓSTICO CONDICIONES METEOROLÓGICAS ESPECIALES

ÁREA DEL VOLCÁN CERRO MACHÍN

Cielo entre ligera y parcialmente cubierto con predominio de tiempo seco. En horas de la noche son previstas lloviznas.

El SERVICIO GEOLOGICO COLOMBIANO lo reporta en **NIVEL AMARILLO (III): CAMBIOS EN EL COMPORTAMIENTO DE LA ACTIVIDAD VOLCANICA**. 4.80 -75.62

ELEVACIÓN (pies)	DIRECCIÓN	VELOCIDAD	
		NUDOS	Km/h
10,000	SURESTE	5 - 10	9 - 18
18,000	SURESTE	5 - 10	9 - 18
24,000	SURESTE	10 - 15	18 - 28
30,000	SURESTE	5 - 10	9 - 18

ÁREA DEL VOLCÁN NEVADO DEL HUILA

En el área se esperan nubes densas y pasajeras durante la jornada con precipitaciones ocasionales especialmente después del mediodía.

El SERVICIO GEOLOGICO COLOMBIANO lo reporta en **NIVEL AMARILLO (III): CAMBIOS EN EL COMPORTAMIENTO DE LA ACTIVIDAD VOLCANICA**. 2.92 -76.05

ELEVACIÓN (pies)	DIRECCIÓN	VELOCIDAD	
		NUDOS	Km/h
10,000	SURESTE	5 - 10	9 - 18
18,000	ESTE	10 - 20	18 - 37
24,000	ESTE	10 - 20	18 - 37
30,000	ESTE	10 - 20	18 - 37

ÁREA DEL VOLCÁN GALERAS

En la mañana y durante la tarde prevalecerán las condiciones secas, luego se pronostican lluvias ligeras y dispersas.

El SERVICIO GEOLOGICO COLOMBIANO lo reporta en **NIVEL AMARILLO (III): CAMBIOS EN EL COMPORTAMIENTO DE LA ACTIVIDAD VOLCANICA**. 1.55 -77.37

ELEVACIÓN (pies)	DIRECCIÓN	VELOCIDAD	
		NUDOS	Km/h
10,000	SURESTE	10 - 15	18 - 28
18,000	ESTE	10 - 20	18 - 37
24,000	ESTE	10 - 20	18 - 37
30,000	SURESTE	10 - 20	18 - 37

ÁREA DEL VOLCÁN NEVADO DEL RUIZ

Al atardecer y durante la noche se estiman precipitaciones ligeras, luego de una mañana seca con intervalos soleados. El SERVICIO GEOLOGICO COLOMBIANO lo reporta en **NIVEL AMARILLO (III): CAMBIOS EN EL COMPORTAMIENTO DE LA ACTIVIDAD VOLCANICA**. 4.89 -75.32

ELEVACIÓN (pies)	DIRECCIÓN	VELOCIDAD	
		NUDOS	Km/h
10,000	SURESTE	5 - 10	9 - 18
18,000	SURESTE	10 - 15	18 - 28
24,000	ESTE	10 - 15	18 - 28
30,000	SURESTE	10 - 15	18 - 28

LO MÁS DESTACADO

ALERTA ROJA. PARA TOMAR ACCIÓN **ALERTA NARANJA. PARA PREPARARSE** **ALERTA AMARILLA. PARA INFORMARSE**

LLUVIAS	En las últimas 24 horas, las lluvias se concentraron especialmente en el centro del región Caribe y en el Piedemonte llanero, a la altura de Casanare y Meta, alcanzando el mayor volumen de precipitación en el municipio de Aguazul (Casanare) con 73.8 mm.
ALERTA ROJA	<ul style="list-style-type: none"> Amenaza alta de ocurrencia de incendios en Susacón en Boyacá, Tello en el Huila y San Diego y Valledupar en Cesar. Amenaza alta a muy alta por deslizamientos de tierra en áreas inestables y de alta pendiente, localizados en el departamento del Cauca
ALERTA NARANJA	<ul style="list-style-type: none"> Deslizamientos de tierra en áreas inestables y de alta pendiente, localizadas en los departamentos de: Antioquia, Bolívar, Boyacá, Caldas, Casanare, Cesar, Cundinamarca, Magdalena, Meta, Santander, Nariño, Valle del Cauca, Chocó. Amenaza moderada de ocurrencia de incendios en el Centro y Sur de la región Andina, en los departamentos de Boyacá, Cundinamarca, Huila y Tolima
OTROS	<ul style="list-style-type: none"> El IDEAM advierte que durante el mes de octubre se consolidará la segunda temporada lluviosa del año, particularmente en las regiones Andina, Pacífica y Caribe, condición que aumentará la amenaza por deslizamientos de tierra y por crecientes súbitas en zonas de alta pendiente o ladera.



Consulte todos los días el pronóstico del tiempo y las alertas hidrometeorológicas vigentes del IDEAM, en un formato de calidad. Alrededor de las 7:30 a. m. está a disposición del público en www.ideam.gov.co. Se puede ver también en dispositivos móviles. [AGUI](#)

PRECIPITACIONES

A continuación se relacionan los municipios donde en las últimas 24 horas se registraron precipitaciones iguales o superiores a **20.0 mm**:

DEPARTAMENTO	MUNICIPIOS
ANTIOQUIA	Jericó (28.0), Carmen de Viboral (25.0), Fredonia (23.0), Concepción (21.0).
ATLÁNTICO	Baranoa (35.5), Usiacurí (27.5), Luruaco (25.5), Sabanalarga (25.0).
BOLÍVAR	Mompóx (46.1), Zambrano (43.0), San Estanislao (20.0).
BOYACÁ	Pajarito (38.7), Campheroso (32.2), Quípama (25.2), Macanal (23.0).
CASANARE	Aguazul (73.8) , Tauramena (63.8), Villanueva (59.0), Sabanalarga (49.0), Chámeza (42.5).
CESAR	Astrea (53.0), Curumani (45.0), Valledupar (43.0), Valledupar (20.0).
CUNDINAMARCA	Ubalá (65.0), Gachalá (35.5), Medina (43.0), Paratebueno (24.0), Ubalá (21.0).
MAGDALENA	Santa Ana (45.0), Plato (44.0).
META	Puerto López (42.0), Restrepo (38.0), El Calvario (27.3), Villavicencio (21.0).
PUTUMAYO	Mocoa (20.4).
RISARALDA	Pereira (21.2).
SANTANDER	El Palmar (45.5), Puerto Parra (27.0), Chima (26.0), El Guacamayo (26.0).
SUCRE	Sucre (45.0), Majaqual (20.0).
VALLE DEL CAUCA	Buenaventura (20.0).

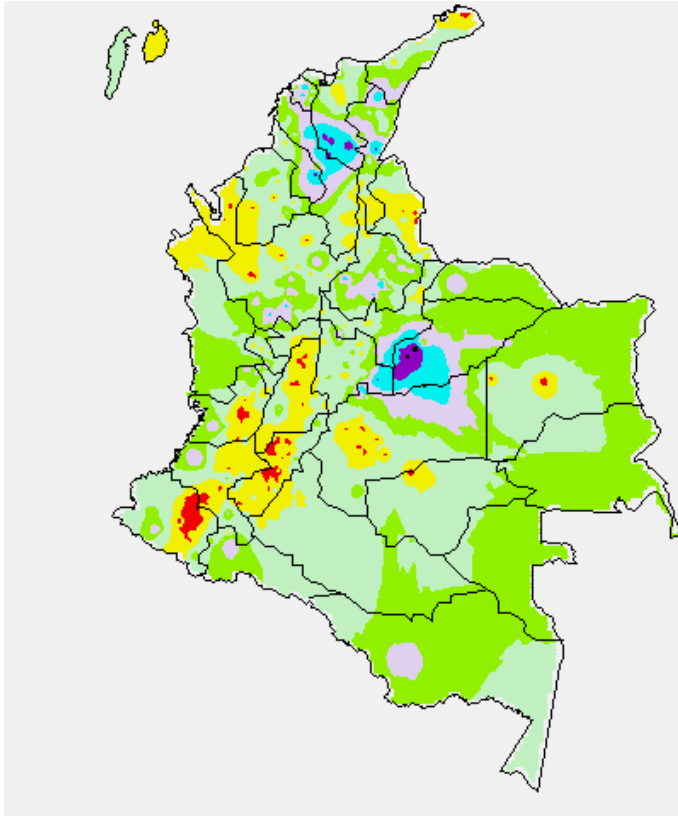
TEMPERATURAS MÁXIMAS

A continuación se relacionan los municipios donde en las últimas 24 horas se registraron temperaturas iguales o superiores a **35.0° C**:

DEPARTAMENTO	MUNICIPIOS
CESAR	Valledupar (35.0°C).
CUNDINAMARCA	Jerusalén (37.6°C)
HUILA	Villavieja (37.0°C), Baraya (35.0°C).
LA GUAJIRA	Uribea (35.0°C).
TOLIMA	Natagaima (41.2°C) , Guamo (38.8°C), Prado (36.4°C).

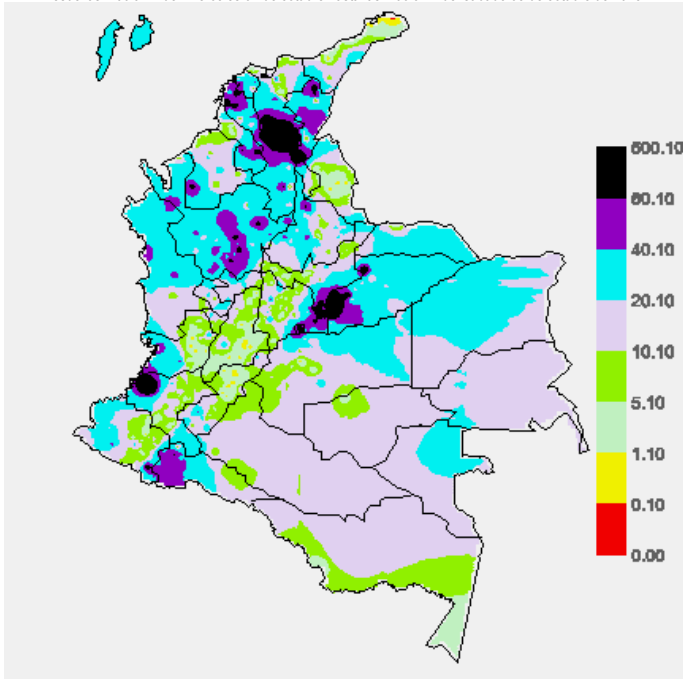
MAPA DE PRECIPITACIÓN DIARIA

Desde las 7:00 a.m. del viernes 04 de octubre hasta las 7:00 a.m. del sábado 05 de octubre de 2013.



MAPA DE PRECIPITACIÓN ACUMULADA DE LOS ÚLTIMOS 3 DÍAS

Desde las 7:00 a.m. del miércoles 02 de octubre hasta las 7:00 a.m. del sábado 05 de octubre de 2013.



ESTADO DE LOS EMBALSES

A continuación se relacionan los volúmenes útiles diarios (expresados en porcentaje) de reservas de algunos embalses de acuerdo con información consultada en XM.

ZONA	EMBALSE		VOLUMEN ÚTIL DIARIO (%)	
ANTIOQUIA	MIEL I		62.10	
	MIRAFLORES		66.28	
	PENOL		51.77	
	PLAYAS		59.61	
	PORCE II		23.30	
	PORCE III		25.92	
	PUNCHINÁ		56.15	
	RIOGRANDEZ		32.70	
	SAN LORENZO		70.67	
CARIBE	URRÁ I		81.83	
	CENTRO	AGREGADO BOGOTÁ	65.20	NEUSA
			SISGA	66.21
		TOMINÉ	65.40	
BETANIA		61.55		
ORIENTE	MUÑA		76.92	
	PRADO		26.59	
	CHUZA		70.61	
	ESMERALDA		93.54	
	GUAVIO		84.25	
VALLE DEL CAUCA	ALTO ANCHICAYÁ		7.90	
	CALIMA 1		53.63	
	SALVAJINA		25.00	

PRONÓSTICO METEOROLÓGICO (sábado 05 de octubre y domingo 06 de octubre)

REGIÓN	PRONÓSTICO
SABANA DE BOGOTÁ	<p>SÁBADO: En la mañana se espera tiempo seco con cielo parcialmente cubierto. En horas de la tarde son estimadas precipitaciones hacia los cerros orientales y en algunos sectores del Norte y Noroccidente de la ciudad y de la sabana.</p> <p>DOMINGO: Aunque en gran parte del área se esperan condiciones secas no se descartan lluvias después del mediodía en algunas zonas del Oriente, Norte y Occidente de la ciudad y de la sabana.</p>
ANDINA	<p>SÁBADO: En horas de la mañana son previstas condiciones secas. Después del mediodía y durante la noche se estiman precipitaciones, acompañadas en algunos casos de actividad eléctrica en varias áreas de los departamentos de Antioquia, Santander, Norte de Santander, Caldas, Risaralda y en el Oriente de Cundinamarca y Boyacá.</p> <p>DOMINGO: En la mañana y hasta entrada la tarde predominará el tiempo seco, luego son pronosticadas lluvias entre ligeras y moderadas, particularmente en sectores de montaña de Antioquia, los Santanderes, eje cafetero, Valle del Cauca, Nariño, Cauca, Boyacá y Cundinamarca.</p>
CARIBE	<p>SÁBADO: En la región se espera abundante nubosidad durante la jornada con predominio de tiempo seco en la mañana. En la tarde y noche se reactivarán las lluvias, con descargas eléctricas, en sectores de La Guajira, Magdalena, Cesar, Atlántico, Bolívar, Sucre, Córdoba y Urabá.</p> <p>DOMINGO: Cielo entre parcialmente nublado y nublado con lluvias desde temprano y durante algunas horas de la tarde y noche en sectores de Sucre, Córdoba y Urabá. En la tarde y noche retomarán las precipitaciones al Sur de La Guajira y a diversos sectores de Atlántico, Bolívar, Magdalena y Cesar.</p>
ARCHIPIÉLAGO DE SAN ANDRÉS, PROVIDENCIA Y SANTA CATALINA	<p>SÁBADO: Cielo parcialmente cubierto con precipitaciones de variada intensidad y dispersas durante la jornada.</p> <p>DOMINGO: Nubosidad variada con precipitaciones ligeras a diferentes horas de la tarde y noche.</p>
MAR CARIBE	<p>SÁBADO: Cielo parcialmente nublado con predominio de tiempo seco, salvo en sectores del centro y Oriente del Caribe colombiano, incluidas zonas cercanas a la costa donde se estiman precipitaciones después del mediodía, en algunos casos acompañadas de tormentas eléctricas. En el área del archipiélago de San Andrés y Providencia son pronosticadas lluvias dispersas.</p> <p>DOMINGO: Cielo parcialmente nublado con predominio de tiempo seco, excepto en zonas aledañas al litoral y en el área del archipiélago de San Andrés, Providencia y Santa Catalina donde se estiman precipitaciones entre ligeras a moderadas con descargas eléctricas dispersas.</p>
PACÍFICA	<p>SÁBADO: En la mañana y durante las primeras horas de la tarde prevalecerán las condiciones secas, después se esperan precipitaciones, acompañadas inclusive de descargas eléctricas en sectores de Chocó y Valle del Cauca. En Cauca y Nariño no se descartan lluvias ligeras al atardecer y por la noche.</p> <p>DOMINGO: En amplios sectores de Chocó y Valle del Cauca se pronostica tiempo lluvioso con probabilidad en algunos casos de actividad eléctrica. En Cauca y Nariño aunque se espera tiempo seco no se descartan lloviznas temprano en la mañana y al final de la tarde.</p>

CONTINUACIÓN

REGIÓN	PRONÓSTICO
INSULAR PACÍFICO	SÁBADO: En Malpelo se advierte tiempo seco con nubosidad variada durante la jornada. En Gorgona son posibles lloviznas a diferentes horas. DOMINGO: En Gorgona se esperan precipitaciones entre moderadas a fuertes y en Malpelo son previstas lloviznas intermitentes.
OCEANO PACÍFICO	SÁBADO: Cielo parcialmente nublado con predominio de tiempo seco en la mayor parte del área, salvo enfrente del litoral chocono y vallecaucano donde se prevén lluvias al final de la tarde y durante la noche. DOMINGO: En amplios sectores del centro y Norte del Pacífico nacional se prevén nubes densas con precipitaciones entre ligeras a fuertes, acompañadas en algunos casos de actividad eléctrica, en el resto del área prevalecerán las condiciones secas.
ORINOQUIA	SÁBADO: En la mañana y durante las primeras horas de la tarde prevalecerán las condiciones secas, después se advierten precipitaciones de variada intensidad en sectores de Vichada, Arauca y en el Oriente del Meta. En la noche no se descartan lloviznas dispersas a lo largo del Piedemonte llanero. DOMINGO: En gran parte de la región se pronostica tiempo seco, salvo en sectores de Vichada y Meta donde se prevén lluvias entre ligeras a moderadas al final de la tarde y durante algunas horas de la noche.
AMAZONIA	SÁBADO: En la mayor parte de la región se espera tiempo seco durante la mañana, excepto en sectores de Guainía, Vaupés y Amazonas donde se prevén lluvias que tenderán a reactivarse nuevamente al final de la tarde y durante la noche. En áreas del Piedemonte amazónico, a la altura de Caquetá y Putumayo se estiman precipitaciones ligeras al finalizar la jornada. DOMINGO: Cielo entre parcialmente cubierto y cubierto con lluvias temprano en la mañana en sectores de Putumayo y Caquetá. Al final de la tarde y durante la noche se advierten precipitaciones en sectores de Amazonas, Guainía y Vaupés.

ALERTAS VIGENTES

Para mayor información sobre el pronóstico del estado del tiempo, informes técnicos diarios, comunicados especiales e informes de otras áreas temáticas, tales como Hidrología, Deslizamientos de Tierra e Incendios, se sugiere consultar la siguiente dirección electrónica: <http://institucional.ideam.gov.co/isp/index.jsf>

REGIÓN CARIBE

ALERTA ROJA: INCENDIOS DE LA COBERTURA VEGETAL

Amenaza muy alta de ocurrencia de incendios de la cobertura vegetal en zonas de bosques, cultivos y pastos, localizados en los siguientes municipios y sectores aledaños:

DEPARTAMENTO	MUNICIPIOS
CESAR	San Diego y Valledupar.

ALERTA NARANJA: DESLIZAMIENTOS DE TIERRA.

Se pronostica amenaza moderada a alta por deslizamientos de tierra en áreas inestables en los departamentos:

DEPARTAMENTO	MUNICIPIOS
BOLÍVAR	Cantagallo y San Pablo.
CESAR	Astrea y Chimichagua.
MAGDALENA	Nueva Granada, Pijiño del Carmen y Santa Ana.

ALERTA AMARILLA: CRECIENTES SUBITAS CUENCA ALTA DEL RIO SAN JORGE

Se emite esta alerta dado que actualmente se está registrando una creciente súbita con valores altos en el río San Pedro en la estación Puerto Libertador. Se hace un llamado de atención para que pobladores ribereños se mantengan atentos al seguimiento de este incremento el cual transitará hacia aguas abajo durante las próximas horas. Se destaca que el nivel del San Jorge hacia aguas abajo, en la estación Montelíbano se ha mantenido en descenso durante los últimos 3 días y su valor actual se encuentra alrededor del valor promedio de la época.

REGIÓN ANDINA

ALERTA ROJA: INCENDIOS DE LA COBERTURA VEGETAL.

Amenaza muy alta de ocurrencia de incendios de la cobertura vegetal en zonas de bosques, cultivos y pastos, localizados en los siguientes municipios y sectores aledaños:

DEPARTAMENTO	MUNICIPIOS
BOYACÁ	Susacón.
HUILA	Tello.

ALERTA NARANJA: INCENDIOS DE LA COBERTURA VEGETAL

Amenaza moderada de ocurrencia de incendios de la cobertura vegetal en zonas de bosques, cultivos y pastos, localizados en los siguientes municipios y sectores aledaños:

DEPARTAMENTO	MUNICIPIOS
BOYACA	Sativanorte.
NORTE DE SANTANDER	Villa Caro.
TOLIMA	Alpujarra.

A pesar del ingreso de humedad de los últimos días, se recomienda especial atención en los ecosistemas de páramos.

ALERTA NARANJA: DESLIZAMIENTOS DE TIERRA.

Se pronostica amenaza moderada por deslizamientos de tierra en áreas inestables en los departamentos:

DEPARTAMENTO	MUNICIPIOS
ANTIOQUIA	Alejandro, Briceño, Campamento, Cocorná, Concepción, Granada, Guatapé, Ituango, Remedios, Sonsón, Valdivia, Vegachí, Yalí, Yarumal, Yondó (Casabe), Santo Domingo, Carmen de Viboral, San Luis y San Francisco.
CALDAS	Norcasia, Pensilvania, Samaná.
SANTANDER	Barrancabermeja, Chima, Contratación, El Carmen, El Guacamayo, Guadalupe, Santa Helena del Opón, San Vicente de Chucurí y Simacota.

ALERTA AMARILLA: NIVELES CON VALORES ALTOS EN LA CUENCA MEDIA DEL RÍO BOGOTÁ.

Se mantiene la alerta amarilla por niveles altos para la cuenca del río Bogotá durante las próximas horas, especialmente en las parte media dado que las lluvias fuertes que se presentaron durante los últimos 2 días sobre la cuenca media especialmente generaron incrementos en el nivel del río con valores dentro de la franja de medios a altos. Se destaca también los aportes que le hizo el río Tunjuelo al Bogotá.

Se destaca que aunque existe la probabilidad de lluvias sobre sectores de la cuenca para hoy, estas tendrían un carácter entre ligero a moderado.

La Empresa de Acueducto y Alcantarillado de Bogotá reporta en su página web alerta amarilla en las estaciones de monitoreo El Espino (Zipaquirá) y La Isla (Sur de la ciudad de Bogotá).

REGIÓN PACÍFICA

ALERTA ROJA: DESLIZAMIENTOS DE TIERRA.

Se pronostica amenaza alta a muy alta por deslizamientos de tierra en áreas inestables en los departamentos

DEPARTAMENTO	MUNICIPIOS
CAUCA	El Tambo, López y Timbiquí.

ALERTA NARANJA: DESLIZAMIENTOS DE TIERRA.

Se pronostica amenaza moderada a alta por deslizamientos de tierra en áreas inestables en los departamentos:

DEPARTAMENTO	MUNICIPIOS
CHOCO	Atrato (Yuto), Lloró, Quibdó, Medio Atrato (Betú) y Rio Quito (Paimadó).
NARIÑO	Barbacoas y Ricaurte.
VALLE DEL CAUCA	Buenaventura y Calima.

REGIÓN ORINOQUIA

ALERTA NARANJA: DESLIZAMIENTOS DE TIERRA.

Se pronostica amenaza moderada a alta por deslizamientos de tierra en áreas inestables en los departamentos:

DEPARTAMENTO	MUNICIPIOS
META	Cubarral, El Calvario, Restrepo y Villavicencio.
BOYACÁ	Aquitania, Páez, San Luis De Gaceno y Santa María.
CASANARE	Chámeza.
CUNDINAMARCA	Medina, Paratebueno y Ubalá.

ALERTA AMARILLA: NIVELES ALTOS CUENCA MEDIA DEL RÍO ARAUCA.

Se mantiene este nivel de alerta para el río Arauca dado que se mantienen las fluctuaciones en el nivel con valores dentro de la franja de medios a altos. Se recomienda a los pobladores de las zonas más bajas de los municipios de Arauca y Arauca especialmente, mantenerse muy atentos ante la probabilidad de nuevos incrementos en el nivel dado que no se descartan nuevas lluvias para el día de hoy sobre la cuenca.

REGIÓN AMAZÓNICA

CONDICIONES NORMALES

MAR CARIBE

ALERTA AMARILLA POR PLEAMAR

Durante los próximos días y hasta el 11 de octubre del presente año se espera una de las pleamares más representativas del mes en el litoral Caribe colombiano se sugiere a habitantes costeros estar atentos a la evolución del fenómeno.

OCEANO PACÍFICO

ALERTA AMARILLA POR PLEAMAR

Durante los próximos días y hasta el 9 de octubre del presente año se espera una de las pleamares más representativas del mes en el litoral Pacífico colombiano se sugiere a habitantes costeros estar atentos a la evolución del fenómeno.

ALERTA ROJA. PARA TOMAR ACCIÓN Advierte a los sistemas de prevención y atención de desastres sobre la amenaza que puede ocasionar un fenómeno con efectos adversos sobre la población, el cual requiere la atención inmediata por parte de la población y de los cuerpos de atención y socorro. Se emite una alerta sólo cuando la identificación de un evento extraordinario indique la probabilidad de amenaza inminente y cuando la gravedad del fenómeno implique la movilización de personas y equipos, interrumpiendo el normal desarrollo de sus actividades cotidianas.

ALERTA NARANJA. PARA PREPARARSE Indica la presencia de un fenómeno. No implica amenaza inmediata y como tanto es catalogado como un mensaje para informarse y prepararse. El aviso implica vigilancia continua ya que las condiciones son propicias para el desarrollo de un fenómeno, sin que se requiera permanecer alerta.

ALERTA AMARILLA. PARA INFORMARSE Es un mensaje oficial por el cual se difunde información. Por lo regular se refiere a eventos observados, reportados o registrados y puede contener algunos elementos de pronóstico a manera de orientación. Por sus características pretéritas y futuras difiere del aviso y de la alerta, y por lo general no está encaminado a alertar sino a informar.

CONDICIONES NORMALES Indica que no existe ninguna clase de alerta para la región o zona mencionada.

°C: grados Celsius; m: metros; mm: milímetros; msnm: metros sobre nivel del mar;

Km/h: kilómetros sobre hora

GOES: Geostationary Operational Environmental Satellites (Satélite Geoestacionario Operacional Ambiental).

GOES-13 es el designado GOES-Este, localizado en 75° W sobre el ecuador geográfico.

HLC: hora local colombiana

PNN: Parque Nacional Natural; SFF: Santuario de Fauna y Flora

Omar FRANCO TORRES, Director General
Christian EUSCATEGUI COLLAZOS, Jefe Oficina del Servicio de Pronósticos y Alertas
Fidel Alberto PARDO OJEDA, Coordinador de Alertas Hidrometeorológicas y Ambientales

Profesionales en turno:

Daniel USECHE, Claudia CONTRERAS, Carlos ORTEGÓN, Rafael NAVARRETE y Adriana Paola BARBOSA.

Internet: <http://www.ideam.gov.co>

Correos electrónicos: servicio@ideam.gov.co, alertasideam@ideam.gov.co

Carrera 10 N° 20 - 30 ** Piso 9, Bogotá, D.C.

Teléfono: 3527160 ext. 1334-1336.

Siganos en **Twitter: @IDEAMColombia**
Facebook: www.facebook.com/ideam.instituto
YouTube: Canal de InstitutoIDEAM / <http://www.youtube.com/user/InstitutoIDEAM>