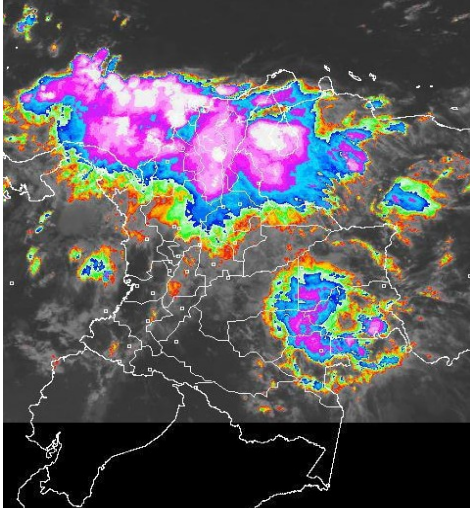


CONDICIONES HIDROMETEOROLÓGICAS ACTUALES

Para el día de hoy predominaran condiciones nubosas concentrando las lluvias más fuertes, incluso con presencia de actividad eléctrica, en las regiones Caribe y norte de la Andina; lluvias de menor intensidad en el centro y oriente de las regiones Orinoquia y Amazónica. **ALERTA ROJA** por incendios de la cobertura vegetal en algunos municipios localizados en los departamentos de Boyacá, Cesar y Huila. **ALERTA ROJA** por deslizamientos de tierra en áreas inestables y de alta pendiente localizadas en el Cauca y **ALERTA NARANJA** por deslizamientos de tierra en áreas de alta pendiente localizadas en Antioquia, Caldas, Santander, Nariño, Valle del Cauca y Chocó.

IMÁGEN SATELITAL

Imagen GOES-13 * 04 de octubre de 2013 * Hora 7:45 a.m. HLC.



PRONÓSTICO CONDICIONES METEOROLÓGICAS ESPECIALES

ÁREA DEL VOLCÁN CERRO MACHÍN

Durante la jornada se estima cielo mayormente cubierto con precipitaciones entre ligeras en la tarde y moderadas en la noche. El SERVICIO GEOLOGICO COLOMBIANO lo reporta en **NIVEL AMARILLO (III): CAMBIOS EN EL COMPORTAMIENTO DE LA ACTIVIDAD VOLCANICA**. 4.80 -75.62

ELEVACIÓN (pies)	DIRECCIÓN	VELOCIDAD	
		NUDOS	Km/h
10,000	SURESTE	5 - 10	9 - 18
18,000	SURESTE	15 - 20	28 - 37
24,000	SURESTE	20 - 25	37 - 46
30,000	ESTE	10 - 15	18 - 28

ÁREA DEL VOLCÁN NEVADO DEL HUILA

En la mañana y primeras horas de la tarde se estima cielo parcialmente cubierto con predominio de tiempo seco, luego se incrementará la nubosidad con precipitaciones ligeras que se mantendrán hasta finalizar la noche. El SERVICIO GEOLOGICO COLOMBIANO lo reporta en **NIVEL AMARILLO (III): CAMBIOS EN EL COMPORTAMIENTO DE LA ACTIVIDAD VOLCANICA**. 4.80 -75.62

ELEVACIÓN (pies)	DIRECCIÓN	VELOCIDAD	
		NUDOS	Km/h
10,000	SURESTE	5 - 10	9 - 18
18,000	SURESTE	15 - 20	28 - 37
24,000	SURESTE	15 - 20	28 - 37
30,000	ESTE	15 - 20	28 - 37

ÁREA DEL VOLCÁN GALERAS

En horas de la mañana se presentará cielo semicubierto con predominio de tiempo seco. En la tarde precipitaciones ligeras con alta probabilidad de intensificarse en la noche. El SERVICIO GEOLOGICO COLOMBIANO lo reporta en **NIVEL AMARILLO (III): CAMBIOS EN EL COMPORTAMIENTO DE LA ACTIVIDAD VOLCANICA**. 1.55 -77.37

ELEVACIÓN (pies)	DIRECCIÓN	VELOCIDAD	
		NUDOS	Km/h
10,000	ESTE	5 - 10	9 - 18
18,000	SURESTE	15 - 20	28 - 37
24,000	SURESTE	15 - 20	28 - 37
30,000	ESTE	15 - 20	28 - 37

ÁREA DEL VOLCÁN NEVADO DEL RUIZ

A lo largo del día se pronostica cielo mayormente cubierto con precipitaciones entre ligeras y moderadas, las más fuertes se presentarán en horas de la noche. El SERVICIO GEOLOGICO COLOMBIANO lo reporta en **NIVEL AMARILLO (III): CAMBIOS EN EL COMPORTAMIENTO DE LA ACTIVIDAD VOLCANICA**. 4.89 -75.32

ELEVACIÓN (pies)	DIRECCIÓN	VELOCIDAD	
		NUDOS	Km/h
10,000	SURESTE	5 - 10	9 - 18
18,000	SURESTE	15 - 20	28 - 37
24,000	SURESTE	15 - 20	28 - 37
30,000	ESTE	10 - 15	18 - 28

LO MÁS DESTACADO

ALERTA ROJA. PARA TOMAR ACCIÓN **ALERTA NARANJA. PARA PREPARARSE** **ALERTA AMARILLA. PARA INFORMARSE**

LLUVIAS	En las últimas 24 horas, se registraron lluvias importantes en el territorio nacional, alcanzando el mayor volumen de precipitación en el municipio de Santa Catalina (Bolívar) con 98.7 mm.
ALERTA ROJA	<ul style="list-style-type: none"> Amenaza alta de ocurrencia de incendios en Susacón en Boyacá, Tello en el Huila y San Diego y Valledupar en Cesar. Amenaza alta a muy alta por deslizamientos de tierra en áreas inestables y de alta pendiente, localizados en el departamento del Cauca
ALERTA NARANJA	<ul style="list-style-type: none"> Deslizamientos de tierra en áreas inestables y de alta pendiente, localizadas en los departamentos de: Antioquia, Caldas, Santander, Nariño, Valle del Cauca y Chocó. Amenaza moderada de ocurrencia de incendios en el Centro y Sur de la región Andina, en los departamentos de Boyacá, Cundinamarca, Huila y Tolima
OTROS	<ul style="list-style-type: none"> El IDEAM advierte que durante el mes de octubre se consolidará la segunda temporada lluviosa del año, particularmente en las regiones Andina, Pacífica y Caribe, condición que aumentará la amenaza por deslizamientos de tierra y por crecientes súbitas en zonas de alta pendiente o ladera.



Consulte todos los días el pronóstico del tiempo y las alertas hidrometeorológicas vigentes del IDEAM, en un formato de calidad. Alrededor de las 7:30 a. m. está a disposición del público en www.ideam.gov.co. Se puede ver también en dispositivos móviles. [AQUÍ](#)

PRECIPITACIONES

A continuación se relacionan los municipios donde en las últimas 24 horas se registraron precipitaciones iguales o superiores a 35.0 mm:

DEPARTAMENTO	MUNICIPIOS
ANTIOQUIA	Valdivia (55.0), Yondó (55.0), Alejandría (53.6), Angostura (50.0), San Francisco (50.0), Gómez Plata (45.0), Pueblorrico (44.0), Carmen de Viboral (43.0), Jericó (42.0), Puerto Berrio (41.0), San Roque (40.0), Zaragoza (40.0), Fredonia (38.0), Bello (36.0), Marinilla (35.0), Yarumal (35.0).
ATLÁNTICO	Luruaco (64.5), Ponedera (45.0), Manatí (41.6), Repelón (39.2).
BOLÍVAR	Santa Catalina (98.7) , Mompóx (95.8), María La Baja (91.5), Arjona (87.3), San Estanislao (80.0), Santa Rosa Del Sur (63.2).
BOYACÁ	Zetaquirá (47.5), Moniquirá (37.5), Campohermoso (35.1).
CASANARE	Támara (81.5).
CESAR	Pelaya (92.0), La Gloria (70.0), Agustín Codazzi (60.0), Valledupar (58.0), Astrea (42.0), Chimichagua (37.0).
CUNDINAMARCA	Ubalá (65.0), Gachalá (35.5).
MAGDALENA	Puebloviejo (56.0), Privijay (48.0), Plato (40.8).
META	Puerto López (68.0), Restrepo (54.0), El Calvario (50.4), Villavicencio (47.0), Villavicencio (46.4).
NARIÑO	Puerres (70.6).
PUTUMAYO	Puerto Leguizamo (73.9), Mocoa (58.5), San Francisco (53.2), San Francisco (42.4), Santiago (39.1), Santiago (35.0), San Francisco (35.0).
SANTANDER	Sabana de Torres (74.0), San Rafael (48.5), Barrancabermeja (40.0), Chucurí (40.0).
SUCRE	San Benito Abad (50.8).

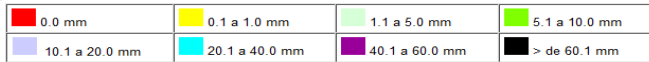
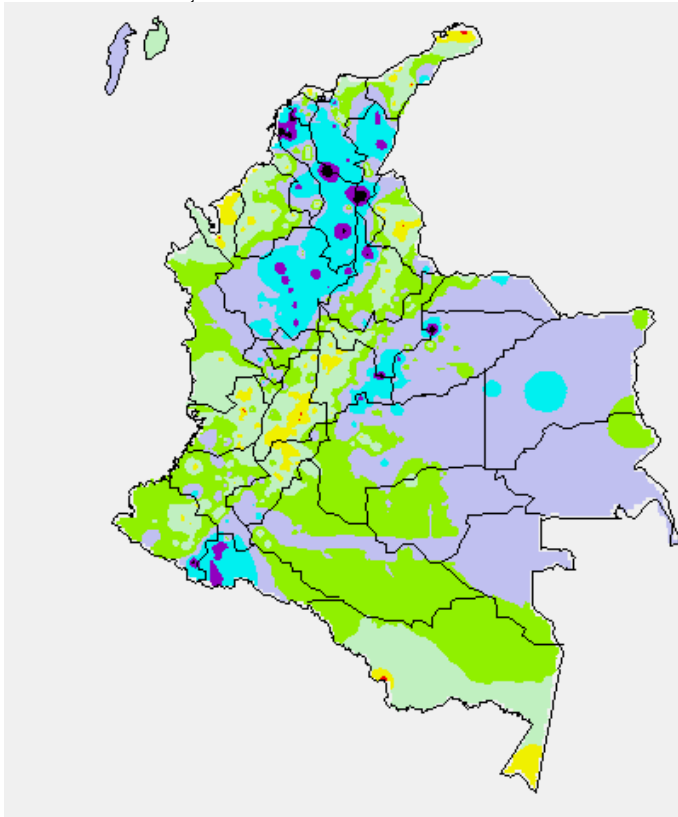
TEMPERATURAS MÁXIMAS

A continuación se relacionan los municipios donde en las últimas 24 horas se registraron temperaturas iguales o superiores a 35.0°C:

DEPARTAMENTO	MUNICIPIOS
BOLÍVAR	Zambrano (35.0°C).
CESAR	Valledupar (37.0°C), Valledupar (36.8°C), Agustín Codazzi (35.8°C).
HUILA	Villavieja (36.0°C).
LA GUAJIRA	Uribe (37.2°C), Urumita (35.2°C).
MAGDALENA	Zona Bananera (35.2°C).
NORTE DE SANTANDER	Cúcuta (36.4°C).
SANTANDER	Puerto Parra (35.0°C).
TOLIMA	Natagaima (39.6°C).

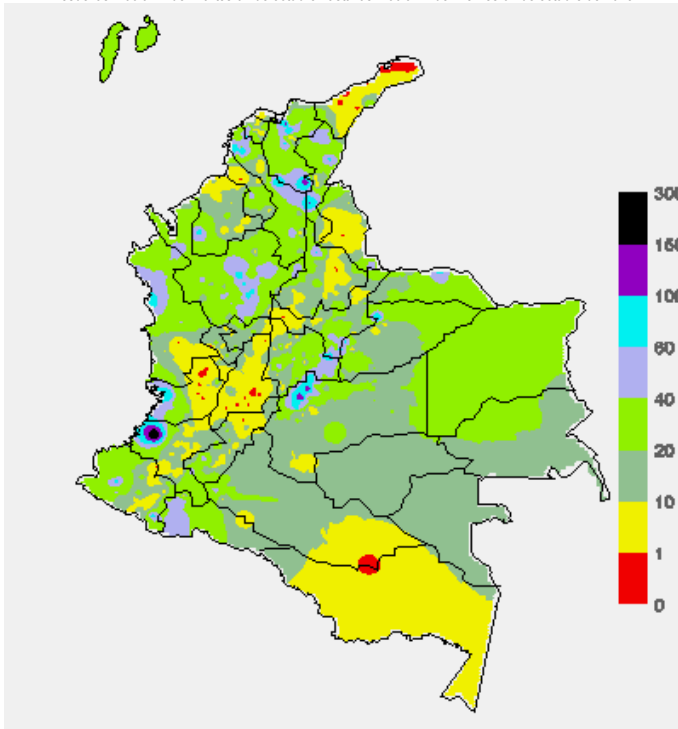
MAPA DE PRECIPITACIÓN DIARIA

Desde las 7:00 a.m. del jueves 03 de octubre hasta las 7:00 a.m. del viernes 04 de octubre de 2013.



MAPA DE PRECIPITACIÓN ACUMULADA DE LOS ÚLTIMOS 3 DÍAS

Desde las 7:00 a.m. del martes 01 de octubre hasta las 7:00 a.m. del viernes 04 de octubre de 2013.



ESTADO DE LOS EMBALSES

A continuación se relacionan los volúmenes útiles diarios (expresados en porcentaje) de reservas de algunos embalses de acuerdo con información consultada en XM.

ZONA	EMBALSE		VOLUMEN ÚTIL DIARIO (%)	
ANTIOQUIA	MIEL I		61.49	
	MIRAFLORES		65.00	
	PENOL		51.34	
	PLAYAS		54.41	
	PORCE II		2.08	
	PORCE III		32.51	
	PUNCHINÁ		45.24	
	RIOGRANDEZ		30.98	
	SAN LORENZO		61.31	
CARIBE	URRÁ I		80.12	
	CENTRO	AGREGADO BOGOTÁ	65.14	NEUSA
			SISGA	66.04
		TOMINÉ	65.35	
BETANIA		55.46		
ORIENTE	MUÑA		79.53	
	PRADO		28.45	
	CHUZA		69.86	
	ESMERALDA		90.76	
	GUAVIO		82.61	
VALLE DEL CAUCA	ALTO ANCHICAYÁ		10.24	
	CALIMA 1		53.56	
	SALVAJINA		26.50	

PRONÓSTICO METEOROLÓGICO (viernes 04 de octubre y sábado 05 de octubre)

REGIÓN	PRONÓSTICO
SABANA DE BOGOTÁ	<p>VIERNES: En la mañana se espera cielo semicubierto con predominio de tiempo seco. En la tarde se espera un incremento de la nubosidad con probabilidad de lluvias ligeras, especialmente sobre los cerros orientales y norte de la ciudad; no se descartan lloviznas al occidente. En la noche disminuirán las precipitaciones manteniéndose cielo mayormente cubierto.</p> <p>SÁBADO: Se estima que predomine el tiempo seco sobre gran parte de la ciudad, excepto en algunos sectores del Occidente y cerros orientales, donde no se descartan lluvias ligeras o lloviznas esporádicas especialmente después del mediodía.</p>
ANDINA	<p>VIERNES: En horas de la mañana se espera cielo mayormente nublado con lluvias en los Santanderes y Occidente de Antioquia; precipitaciones de menor intensidad en el Eje Cafetero, sectores de Tolima y zonas de montaña de Valle del Cauca y Cauca. En la tarde se espera una disminución de la nubosidad, sin embargo, se mantendrán las precipitaciones al norte de la región. En la noche se reactivarán las lluvias de moderada intensidad en Antioquia y Santanderes; lluvias ligeras en Boyacá, Eje Cafetero, Valle del Cauca, Norte de Tolima y de Cundinamarca.</p> <p>SÁBADO: Se estima cielo entre parcialmente nublado y nublado con lluvias entre ligeras y moderadas al finalizar la tarde y durante la noche en Antioquia, Eje Cafetero y en la zona de montaña de Cauca, Valle del Cauca, Huila y Nariño; mientras que en sectores de Santander, Boyacá y Cundinamarca se prevén lloviznas. No se descarta la posibilidad de actividad eléctrica.</p>
CARIBE	<p>VIERNES: En horas de la mañana se espera cielo nublado con lluvias entre moderadas y fuertes con alta probabilidad de actividad eléctrica en Magdalena, Atlántico, Cesar y Bolívar; lluvias de menor intensidad en sectores de La Guajira, Sucre y Córdoba. Para la tarde se estima una disminución de las precipitaciones manteniéndose cielo mayormente nublado, lluvias entre ligeras y moderadas en Magdalena, Bolívar y Sucre; precipitaciones de menor intensidad en Cesar, Sur de La Guajira y Atlántico.</p> <p>SÁBADO: En el transcurso del día se espera cielo nublado con precipitaciones en Magdalena, Bolívar, Córdoba y Sucre, siendo los momentos de actividad más intensa en la madrugada y luego al finalizar la tarde y durante la noche. No se descarta la posibilidad de actividad eléctrica.</p>
ARCHIPIÉLAGO DE SAN ANDRÉS, PROVIDENCIA Y SANTA CATALINA	<p>VIERNES: A lo largo del día se espera cielo mayormente cubierto con lluvias intermitentes.</p> <p>SÁBADO: Se prevé cielo parcialmente cubierto con probabilidad de lluvias especialmente en la tarde y primeras horas de la noche.</p>
MAR CARIBE	<p>VIERNES: La jornada presentará condiciones de cielo mayormente nublado con lluvias en amplios sectores, especialmente en cercanías a la costa, durante las horas de la mañana y tarde.</p> <p>SÁBADO: Cielo parcialmente nublado con precipitaciones en el Occidente de la zona Marítima, en el resto del área predominio de tiempo seco.</p>

CONTINUACIÓN

REGIÓN	PRONÓSTICO
PACÍFICA	VIERNES: Durante el día se espera cielo mayormente cubierto con lluvias ligeras en la mañana sobre Chocó y litoral de Valle del Cauca. En la tarde y noche se esperan lluvias moderadas en Chocó y Valle del Cauca; precipitaciones de menor intensidad en Cauca y Nariño. SÁBADO: Se prevé que durante la jornada se presente cielo cubierto con lluvias en gran parte de la región. Las más fuertes en la madrugada y luego en la noche, en zonas de Chocó y en el litoral de Cauca y de Valle del Cauca. Posibilidad de actividad eléctrica.
INSULAR PACÍFICO	VIERNES: Se espera cielo mayormente cubierto con lluvias ligeras en la tarde sobre Malpelo y lloviznas en la noche para Gorgona. SÁBADO: Cielo parcialmente nublado con lluvias en Gorgona y predominio de tiempo seco en Malpelo.
OCÉANO PACÍFICO	VIERNES: Para la jornada se estima cielo mayormente nublado con lluvias entre ligeras y moderadas en la mañana y primeras horas de la tarde, luego se intensificarán las precipitaciones con alta probabilidad de actividad eléctrica, especialmente al Norte y centro del océano Pacífico colombiano. SÁBADO: Se prevé cielo mayormente nublado con lluvias moderadas en cercanías al litoral de Valle del Cauca, Chocó y Cauca. No se descarta la posibilidad de actividad eléctrica.
ORINOQUIA	VIERNES: Para la mañana se estima cielo mayormente cubierto con lluvias en Vichada y Oriente del Meta. En la tarde se incrementará la nubosidad con lluvias moderadas en Vichada, Meta y Arauca; precipitaciones de menor intensidad a lo largo del piedemonte Llanero. En la noche disminuirán las precipitaciones al Oriente de la región. SÁBADO: Se prevé cielo parcialmente nublado con precipitaciones entre ligeras y moderadas en sectores de Vichada, Arauca y de menor intensidad en el Piedemonte de Casanare y Meta.
AMAZONIA	VIERNES: En el transcurso del día se presentará cielo cubierto con lluvias fuertes en la mañana sobre Guainía, sectores de Vaupés y Norte de Amazonas. En la tarde y primeras horas de la noche lluvias entre moderadas y fuertes en Guaviare, Caquetá, Putumayo y Norte de Amazonas. Al finalizar la jornada disminuirán las precipitaciones manteniéndose cielo mayormente cubierto. SÁBADO: Cielo entre parcial y mayormente nublado con lluvias entre ligeras y moderadas en el Piedemonte Amazónico y en zonas de Guaviare, Guainía, Vaupés y Amazonas. No se descarta la posibilidad de actividad eléctrica.

ALERTAS VIGENTES

Para mayor información sobre el pronóstico del estado del tiempo, informes técnicos diarios, comunicados especiales e informes de otras áreas temáticas, tales como Hidrología, Deslizamientos de Tierra e Incendios, se sugiere consultar la siguiente dirección electrónica: <http://institucional.ideam.gov.co/isp/index.jsf>

REGIÓN CARIBE

ALERTA ROJA: INCENDIOS DE LA COBERTURA VEGETAL

Amenaza muy alta de ocurrencia de incendios de la cobertura vegetal en zonas de bosques, cultivos y pastos, localizados en los siguientes municipios y sectores aledaños:

DEPARTAMENTO	MUNICIPIOS
CESAR	San Diego y Valledupar.

ALERTA AMARILLA: CRECIENTES SUBITAS CUENCA ALTA DEL RIO SAN JORGE

Se emite esta alerta dado que actualmente se está registrando una creciente súbita con valores altos en el río San Pedro en la estación Puerto Libertador. Se hace un llamado de atención para que pobladores ribereños se mantengan atentos al seguimiento de este incremento el cual transitara hacia aguas abajo durante las próximas horas. Se destaca que el nivel del San Jorge hacia aguas abajo, en la estación Montelibano se ha mantenido en descenso durante los últimos 3 días y su valor actual se encuentra alrededor del valor promedio de la época.

REGIÓN ANDINA

ALERTA ROJA: INCENDIOS DE LA COBERTURA VEGETAL.

Amenaza muy alta de ocurrencia de incendios de la cobertura vegetal en zonas de bosques, cultivos y pastos, localizados en los siguientes municipios y sectores aledaños:

DEPARTAMENTO	MUNICIPIOS
BOYACÁ	Susacón.
HUILA	Tello.

ALERTA NARANJA: INCENDIOS DE LA COBERTURA VEGETAL

Amenaza moderada de ocurrencia de incendios de la cobertura vegetal en zonas de bosques, cultivos y pastos, localizados en los siguientes municipios y sectores aledaños:

DEPARTAMENTO	MUNICIPIOS
BOYACA	Sativanorte.

NORTE DE SANTANDER	Villa Caro.
TOLIMA	Alpujarra.

A pesar del ingreso de humedad de los últimos días, se recomienda especial atención en los ecosistemas de páramos.

ALERTA NARANJA: DESLIZAMIENTOS DE TIERRA.

Se pronostica amenaza moderada por deslizamientos de tierra en áreas inestables en los departamentos:

DEPARTAMENTO	MUNICIPIOS
ANTIOQUIA	Briceño, Cocorná, Valdivia, Yalí, Yarumal, Yondó, San Luis, San Francisco, Santa Bárbara, Uramita y Vegachí.
CALDAS	Samaná, Marquetalia, Marulanda.
SANTANDER	Barrancabermeja, Contratación, Landázuri, El Guacamayo, La Paz, Chima, Simacota, San Vicente de Chucurí y Santa Helena del Opón.

ALERTA AMARILLA: NIVELES CON VALORES ALTOS EN LA CUENCA MEDIA DEL RÍO BOGOTÁ.

Se mantiene la alerta amarilla por niveles altos para la cuenca del río Bogotá durante las próximas horas, especialmente en las parte media dado que las lluvias fuertes que se presentaron durante los últimos 2 días sobre la cuenca media especialmente generaron incrementos en el nivel del río con valores dentro de la franja de medios a altos. Se destaca también los aportes que le hizo el río Tunjuelo al Bogotá.

Se destaca que aunque existe la probabilidad de lluvias sobre sectores de la cuenca para hoy, estas tendrían un carácter entre ligero a moderado.

La Empresa de Acueducto y Alcantarillado de Bogotá reporta en su página web alerta amarilla en las estaciones de monitoreo El Espino (Zipaquirá) y La Isla (Sur de la ciudad de Bogotá).

REGIÓN PACÍFICA

ALERTA ROJA: DESLIZAMIENTOS DE TIERRA.

La alerta amenaza alta a muy alta por deslizamientos de tierra en áreas inestables en los departamentos

DEPARTAMENTO	MUNICIPIOS
CAUCA	López de Micay, Timbiquí y El Tambo.

ALERTA NARANJA: DESLIZAMIENTOS DE TIERRA.

Se pronostica amenaza moderada a alta por deslizamientos de tierra en áreas inestables en los departamentos:

DEPARTAMENTO	MUNICIPIOS
CHOCO	Atrato, Alto Baudó, Nuquí, Río Quito, Cantón de San Pablo
NARIÑO	Ricaurte y Barbacoas.
VALLE DEL CAUCA	Buenaventura, Calima y Daqua.

REGIÓN ORINOQUIA

ALERTA NARANJA: DESLIZAMIENTOS DE TIERRA.

Se pronostica amenaza moderada a alta por deslizamientos de tierra en áreas inestables en los departamentos:

DEPARTAMENTO	MUNICIPIOS
META	Acacias, Cubarral, Restrepo, El Calvario y Villavicencio.

ALERTA AMARILLA: NIVELES ALTOS CUENCA MEDIA DEL RÍO ARAUCA.

Se mantiene este nivel de alerta para el río Arauca dado que se mantienen las fluctuaciones en el nivel con valores dentro de la franja de medios a altos. Se recomienda a los pobladores de las zonas más bajas de los municipios de Arauca y Arauca especialmente, mantenerse muy atentos ante la probabilidad de nuevos incrementos en el nivel dado que no se descartan nuevas lluvias para el día de hoy sobre la cuenca.

REGIÓN AMAZÓNICA

ALERTA NARANJA: DESLIZAMIENTOS DE TIERRA.

Se pronostica amenaza moderada a alta por deslizamientos de tierra en áreas inestables en los departamentos:

DEPARTAMENTO	MUNICIPIOS
PUTUMAYO	Mocoa, San Francisco

MAR CARIBE

ALERTA AMARILLA: PLEAMARES

Desde el día de hoy y hasta el próximo 11 de octubre del presente año se espera una de las pleamares más representativas del mes en el litoral Caribe colombiano se sugiere a habitantes costeros estar atentos a la evolución del fenómeno.

ALERTA AMARILLA: TIEMPO LLUVIOSO

Para el día de hoy en amplios sectores del Caribe colombiano se esperan condiciones lluviosas durante la jornada con posibilidad en algunos casos de tormentas eléctricas y rachas de viento. Se recomienda a pescadores y usuarios de embarcaciones de poco calado consultar con las Capitánías de puerto.

OCEANO PACÍFICO

ALERTA AMARILLA: PLEAMARES

Desde el día de hoy y hasta el próximo 9 de octubre del presente año se espera una de las pleamares más representativas del mes en el litoral Pacífico colombiano se sugiere a habitantes costeros estar atentos a la evolución del fenómeno.

ALERTA ROJA. PARA TOMAR ACCIÓN Advierte a los sistemas de prevención y atención de desastres sobre la amenaza que puede ocasionar un fenómeno con efectos adversos sobre la población, el cual requiere la atención inmediata por parte de la población y de los cuerpos de atención y socorro. Se emite una alerta sólo cuando la identificación de un evento extraordinario indique la probabilidad de amenaza inminente y cuando la gravedad del fenómeno implique la movilización de personas y equipos, interrumpiendo el normal desarrollo de sus actividades cotidianas.

ALERTA NARANJA. PARA PREPARARSE Indica la presencia de un fenómeno. No implica amenaza inmediata y como tanto es catalogado como un mensaje para informarse y prepararse. El aviso implica vigilancia continua ya que las condiciones son propicias para el desarrollo de un fenómeno, sin que se requiera permanecer alerta.

ALERTA AMARILLA. PARA INFORMARSE Es un mensaje oficial por el cual se difunde información. Por lo regular se refiere a eventos observados, reportados o registrados y puede contener algunos elementos de pronóstico a manera de orientación. Por sus características pretéritas y futuras difiere del aviso y de la alerta, y por lo general no está encaminado a alertar sino a informar.

CONDICIONES NORMALES Indica que no existe ninguna clase de alerta para la región o zona mencionada.

°C: grados Celsius; m: metros; mm: milímetros; msnm: metros sobre nivel del mar;

Km/h: kilómetros sobre hora

GOES: Geostationary Operational Environmental Satellites (Satélite Geoestacionario Operacional Ambiental).

GOES-13 es el designado GOES-Este, localizado en 75° W sobre el ecuador geográfico.

HLC: hora local colombiana

PNN: Parque Nacional Natural; SFF: Santuario de Fauna y Flora

Omar FRANCO TORRES, Director General
Christian EUSCATEGUI COLLAZOS, Jefe Oficina del Servicio de Pronósticos y Alertas
Fidel Alberto PARDO OJEDA, Coordinador de Alertas Hidrometeorológicas y Ambientales

Profesionales en turno:

Hanner ORJUELA, Daniel USECHE, Claudia CONTRERAS, Gloria L. ARANGO, Mónica CUELLAR, Mauricio TORRES y Adriana Paola BARBOSA.

Internet: <http://www.ideam.gov.co>

Correos electrónicos: servicio@ideam.gov.co, alertasideam@ideam.gov.co

Carrera 10 N° 20 - 30 ** Piso 9, Bogotá, D.C.

Teléfono: 3527160 ext. 1334-1336.

Sigamos en **Twitter: @IDEAMColombia**
Facebook: www.facebook.com/ideam.instituto
YouTube: [Canal de InstitutoIDEAM / http://www.youtube.com/user/InstitutoIDEAM](http://www.youtube.com/user/InstitutoIDEAM)