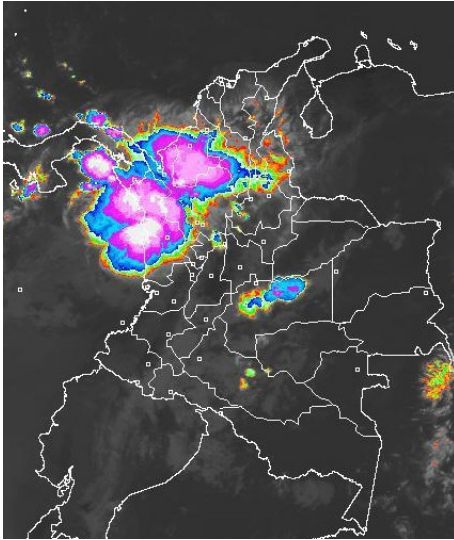


CONDICIONES HIDROMETEOROLÓGICAS ACTUALES

Predominio de tiempo seco en gran parte del país. Las lluvias y la nubosidad densa se han concentrado sobre la Región Pacífica. **ALERTA NARANJA** por deslizamientos de tierra en áreas de alta pendiente localizadas en Chocó y Meta. **ALERTA ROJA** por incendios de la cobertura vegetal en algunos sectores de los municipios andinos de los departamentos de Nariño, Tolima y Norte de Santander.

IMÁGEN SATELITAL

Imagen GOES-13 * 22 de septiembre de 2013 * Hora 7:45 a.m. HLC.



PRONÓSTICO CONDICIONES METEOROLÓGICAS ESPECIALES

ÁREA DEL VOLCÁN CERRO MACHÍN

Cielo parcialmente nublado y lloviznas en la noche.

El Servicio Geológico Colombiano lo reporta en **NIVEL AMARILLO (III): CAMBIOS EN EL COMPORTAMIENTO DE LA ACTIVIDAD VOLCÁNICA.** 4.80 -75.62

ELEVACIÓN (pies)	DIRECCIÓN	VELOCIDAD	
		NUDOS	Km/h
10,000	ESTE	5	9
18,000	ESTE	5	9
24,000	ESTE	5 - 10	9 - 18
30,000	ESTE	10 - 15	18 - 28

ÁREA DEL VOLCÁN NEVADO DEL HUILA

Cielo parcialmente nublado y predominio de tiempo seco

El Servicio Geológico Colombiano lo reporta en **NIVEL AMARILLO (III): CAMBIOS EN EL COMPORTAMIENTO DE LA ACTIVIDAD VOLCÁNICA.** 2.92 -76.05

ELEVACIÓN (pies)	DIRECCIÓN	VELOCIDAD	
		NUDOS	Km/h
10,000	ESTE	5 - 10	9 - 18
18,000	ESTE	10 - 15	18 - 28
24,000	ESTE	5 - 10	9 - 18
30,000	ESTE	15 - 20	28 - 37

ÁREA DEL VOLCÁN GALERAS

Cielo semicubierto y predominio de tiempo seco

El Servicio Geológico Colombiano lo reporta en **NIVEL AMARILLO (III): CAMBIOS EN EL COMPORTAMIENTO DE LA ACTIVIDAD VOLCÁNICA.** 1.55 -77.37

ELEVACIÓN (pies)	DIRECCIÓN	VELOCIDAD	
		NUDOS	Km/h
10,000	ESTE	10 - 15	18 - 28
18,000	ESTE	10 - 15	18 - 28
24,000	ESTE	10 - 15	18 - 28
30,000	ESTE	15 - 20	28 - 37

ÁREA DEL VOLCÁN NEVADO DEL RUIZ

Cielo parcialmente nublado y lloviznas entrada la tarde y en la noche.

El Servicio Geológico Colombiano lo reporta en **NIVEL AMARILLO (III): CAMBIOS EN EL COMPORTAMIENTO DE LA ACTIVIDAD VOLCÁNICA.** 4.89 -75.32

ELEVACIÓN (pies)	DIRECCIÓN	VELOCIDAD	
		NUDOS	Km/h
10,000	SURESTE	5 - 10	9 - 18
18,000	ESTE	10 - 15	18 - 28
24,000	ESTE	5 - 10	9 - 18
30,000	ESTE	10 - 15	18 - 28

LO MÁS DESTACADO

ALERTA ROJA. PARA TOMAR ACCIÓN **ALERTA NARANJA. PARA PREPARARSE** **ALERTA AMARILLA. PARA INFORMARSE**

LLUVIAS	Las precipitaciones más importantes se concentraron hacia el norte y centro del país especialmente en los departamentos de Chocó, Bolívar y Meta. Durante las últimas 24 horas el mayor volumen de precipitación se registro en el municipio de Bahía Solano, Choco con 70.0 mm .
ALERTA ROJA	• Amenaza alta de ocurrencia de incendios en el centro-sur de la región Andina en los departamentos de Nariño, Tolima y Norte de Santander.
ALERTA NARANJA	• Amenaza moderada de ocurrencia de incendios en el centro y sur de la región Andina, en los departamentos de Tolima, Norte de Santander, Nariño y valle del Cauca • Deslizamientos de tierra en áreas inestables y de alta pendiente, localizados en los departamentos de: Chocó y Meta.
OTROS	• El IDEAM advierte que desde mediados del mes de septiembre y hasta mediados del mes de diciembre se consolidará la segunda temporada lluviosa del año, particularmente en las regiones Andina y Pacífica, condición que aumentará la amenaza por deslizamientos de tierra y por crecientes súbitas en zonas de alta pendiente o ladera.



Consulte todos los días el pronóstico del tiempo y las alertas hidrometeorológicas vigentes del IDEAM, en un formato de calidad. Alrededor de las 7:30 a. m. está a disposición del público en www.ideam.gov.co. Se puede ver también en dispositivos móviles. [AQUÍ](#)

PRECIPITACIONES

A continuación se relacionan los municipios donde en las últimas 24 horas se registraron precipitaciones iguales o superiores a **20.0 mm**:

DEPARTAMENTO	MUNICIPIOS
ANTIOQUIA	Valdivia (66.0)
BOLIVAR	Santa Rosa Del Sur (23.2), Arenal (22.5)
CASANARE	Chámeza (27.5)
(CHOCO)	Bahía Solano (70.0), San José Del Palmar (39.2), Condoto (20.0)
CORDOBA	Montelíbano (27.3)
MAGDALENA	Santa Marta (25.0)
META	Restrepo (46.0), Fuente De Oro (30.0), San Juan De Arama (23.0)
SANTANDER	Sabana De Torres (23.6)
SUCRE	Majagual (30.0)
VALLE DEL CAUCA	Buenaventura (38.0)

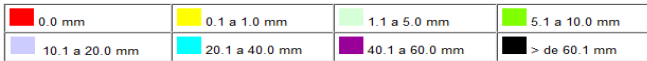
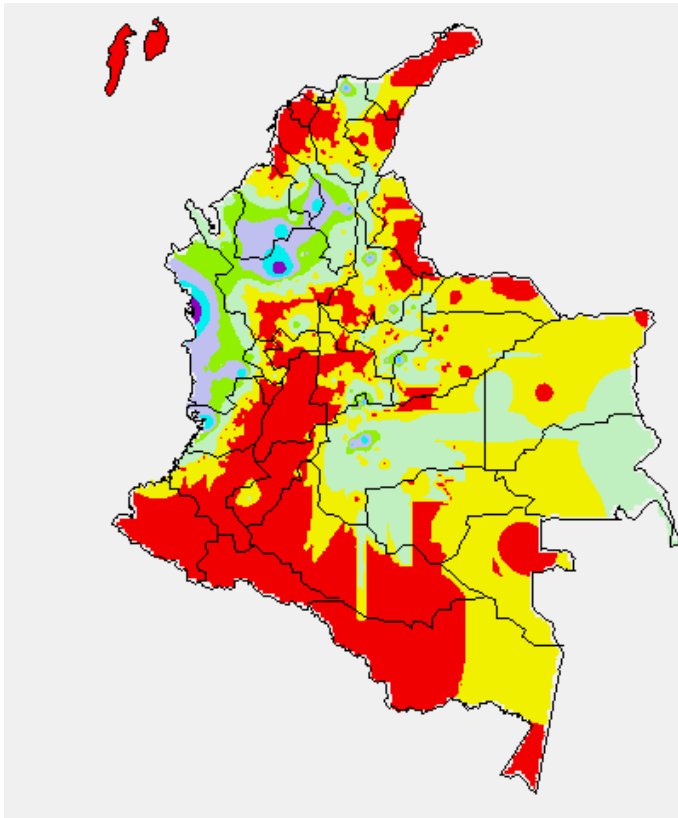
TEMPERATURAS MÁXIMAS

A continuación se relacionan los municipios donde en las últimas 24 horas se registraron temperaturas iguales o superiores a **35.0° C**:

DEPARTAMENTO	MUNICIPIOS
ANTIOQUIA	Fredonia (36.0)
ATLANTICO	Manatí (35.4)
BOLIVAR	Zambrano (35.8)
CESAR	Valledupar (36.8)
CORDOBA	Lorica (35.0)
CUNDINAMARCA	Jerusalén (39.8)
HUILA	Villavieja (38.4), Baraya (37.0)
LA GUAJIRA	Manaure (37.8), Urbía (36.0), Maicao (35.6)
MAGDALENA	Zona Bananera (35.0)

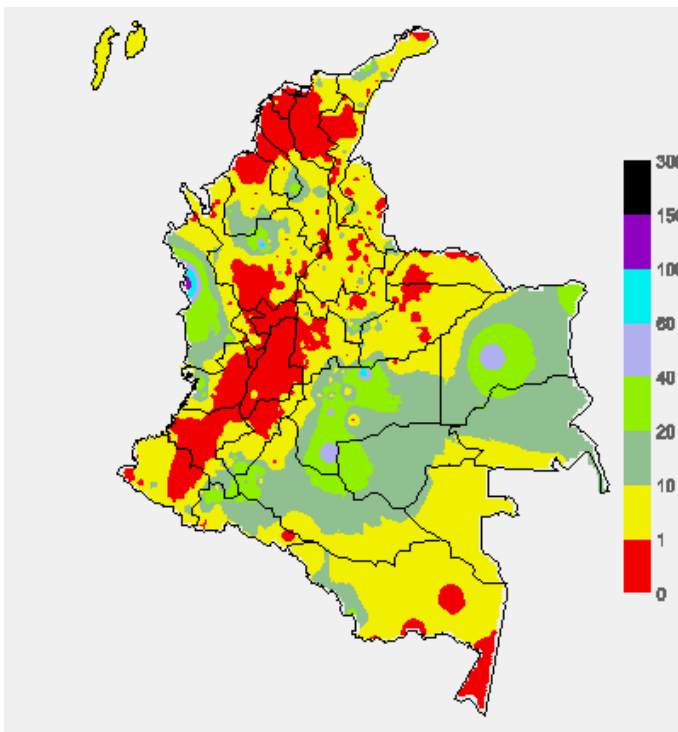
MAPA DE PRECIPITACIÓN DIARIA

Desde las 7:00 a.m. del sábado 21 de septiembre hasta las 7:00 a.m. del domingo 22 de septiembre de 2013.



MAPA DE PRECIPITACIÓN ACUMULADA DE LOS ÚLTIMOS 3 DÍAS

Desde las 7:00 a.m. del miércoles 18 de septiembre hasta las 7:00 a.m. del sábado 21 de septiembre de 2013.



ESTADO DE LOS EMBALSES

A continuación se relacionan los volúmenes útiles diarios (expresados en porcentaje) de reservas de algunos embalses de acuerdo con información consultada en XM.

ZONA	EMBALSE	VOLUMEN ÚTIL DIARIO (%)		
ANTIOQUIA	MIEL I	61.79		
	MIRAFLORES	60.40		
	PEÑOL	51.24		
	PLAYAS	65.49		
	PORCE II	12.01		
	PORCE III	28.79		
	PUNCHINÁ	47.56		
	RIOGRANDE2	34.88		
	SAN LORENZO	46.59		
CARIBE	TRONERAS	44.82		
	URRÁ I	72.97		
CENTRO	AGREGADO BOGOTÁ	66.16	NEUSA	63.50
			SISGA	66.38
			TOMINÉ	66.60
		BETANIA	67.83	
		MUÑA	73.39	
		PRADO	48.51	
ORIENTE	CHUZA	73.21		
	ESMERALDA	93.47		
	GUAVIO	84.98		
VALLE DEL CAUCA	ALTO ANCHICAYÁ	33.31		
	CALIMA 1	53.32		
	SALVAJINA	37.16		

PRONÓSTICO METEOROLÓGICO (domingo 22 y lunes 23 de septiembre)

REGIÓN	PRONÓSTICO
SABANA DE BOGOTÁ	DOMINGO: Se prevé predominio de tiempo seco en gran parte de la ciudad, durante la mañana. En la tarde, lluvias entre ligeras y moderadas especialmente hacia el centro y sur de la ciudad. En la noche cielo parcialmente nublado en la ciudad y en la Sabana. LUNES: Se prevé que durante gran parte de la jornada se presenten condiciones de tiempo seco, salvo en el Occidente y Norte de la ciudad y de la sabana donde se estiman lluvias ligeras.
ANDINA	DOMINGO: En el transcurso de la jornada se prevé cielo parcialmente cubierto con lluvias durante las primeras horas del día, finalizando la tarde y entrada la noche en sectores de Antioquia, los Santanderes, Boyacá y norte de Cundinamarca. En el resto de la región predominio de tiempo seco. LUNES: Se estima cielo semicubierto con lluvias ligeras en horas de la tarde y en la noche sobre sectores de Antioquia, Caldas, Santander y en el Altiplano Cundiboyacense. No se descartan lloviznas en la zona de montaña de Nariño y Cauca.
CARIBE	DOMINGO: En las primeras horas del día se estiman precipitaciones entre moderadas a fuertes en sectores de Córdoba, Sur de Sucre y Sur de Bolívar; el resto del área con nubosidad variada. En la tarde y durante algunas horas de la noche se estima mayor nubosidad con lluvias y/o lloviznas en zonas de Magdalena, Cesar, Bolívar, Córdoba, Sucre y en la Sierra Nevada de Santa Marta. LUNES: Se prevé cielo parcialmente nublado con precipitaciones especialmente después del mediodía en sectores de Córdoba, Sucre y en el Sur de Bolívar y de Magdalena. No se descartan lloviznas ligeras en la noche en el Norte de Cesar.
ARCHIPIÉLAGO DE SAN ANDRÉS, PROVIDENCIA Y SANTA CATALINA	DOMINGO: Se estima cielo seminublado y predominio de tiempo seco, aunque en la tarde no se descartan lloviznas esporádicas. LUNES: Cielo parcialmente nublado con lluvias ligeras y/o lloviznas en las primeras horas de la jornada y el resto con predominio de tiempo seco.
MAR CARIBE	DOMINGO: Durante gran parte de la jornada se estima cielo seminublado con predominio de tiempo seco, excepto por algunas lluvias que se prevén en el Occidente de la zona Marítima, hacia las costas y en alta mar. LUNES: Cielo semicubierto con predominio de tiempo seco en gran parte de la zona Marítima.
PACÍFICA	DOMINGO: Durante gran parte de la jornada se prevé cielo parcialmente cubierto. Las precipitaciones más intensas se presentarán en horas de la mañana en Chocó; mientras en el Sur de la región predominarán las condiciones de tiempo seco. LUNES: En el transcurso de la jornada se prevé cielo semicubierto con lluvias en Chocó y sobre el litoral de Valle del Cauca y de Cauca.

CONTINUACIÓN

REGIÓN	PRONÓSTICO
INSULAR PACÍFICO	DOMINGO: Se prevé cielo seminublado con predominio de tiempo seco en Gorgona y Malpelo. LUNES: Se estima cielo parcialmente cubierto con precipitaciones ligeras en Gorgona y tiempo seco en Malpelo.
OCEANO PACÍFICO	DOMINGO: En el transcurso del día se estima cielo parcialmente nublado con lluvias principalmente sobre zonas aledañas al litoral de Chocó, Cauca y Valle del Cauca. LUNES: Se estima cielo parcialmente cubierto con lluvias sobre zonas aledañas a la costa de Cauca, Valle del Cauca y Chocó.
ORINOQUIA	DOMINGO: En las primeras horas del día se estima cielo semicubierto con lluvias en el Meta. En la tarde y entrada la noche, tenderá a incrementarse la nubosidad y se prevén precipitaciones entre ligeras y moderadas en Vichada, Meta y Iloiznas en el Piedemonte Llanero. LUNES: Cielo entre parcial y mayormente nublado con precipitaciones entre ligeras y moderadas principalmente en Vichada, Arauca y lluvias ligeras en el Oriente de Meta.
AMAZONIA	DOMINGO: Se estima cielo entre parcial y mayormente nublado con lluvias en la mañana en sectores de Caquetá y Putumayo. Después del mediodía se prevé mayor nubosidad con precipitaciones entre ligeras y moderadas en Guainía, Guaviare, Amazonas, Vaupés y en el Oriente de Caquetá y Putumayo. LUNES: Durante la mayor parte del día se prevé cielo parcialmente nublado con lluvias entre ligeras y moderadas en sectores de Vaupés, Guaviare, Guainía, Norte de Amazonas; mientras que en el Oriente de Caquetá y Putumayo se presentarán lloviznas ligeras. Dichas condiciones se estiman especialmente en la tarde y primeras horas de la noche.

ALERTAS VIGENTES

Para mayor información sobre el pronóstico del estado del tiempo, informes técnicos diarios, comunicados especiales e informes de otras áreas temáticas, tales como Hidrología, Deslizamientos de Tierra e Incendios, se sugiere consultar la siguiente dirección electrónica: <http://institucional.ideam.gov.co/isp/index.jsf>

REGIÓN CARIBE

ALERTA NARANJA: INCENDIOS DE LA COBERTURA VEGETAL

Amenaza moderada de ocurrencia de incendios de la cobertura vegetal en zonas de bosques, cultivos y pastos, localizados en los siguientes municipios y sectores aledaños:

DEPARTAMENTO	MUNICIPIOS
CESAR	González.

REGIÓN ANDINA

ALERTA ROJA: INCENDIOS DE LA COBERTURA VEGETAL

Amenaza muy alta de ocurrencia de incendios de la cobertura vegetal en zonas de bosques, cultivos y pastos, localizados en los siguientes municipios y sectores aledaños:

DEPARTAMENTO	MUNICIPIOS
TOLIMA	Cunday
NARIÑO	Buesaco, Pasto, Yacuanquer. Consacá, Imués, Guaitarilla, Túquerres, Ancuya, Samaniego
NORTE DE SANTANDER	Convención.

ALERTA NARANJA: INCENDIOS DE LA COBERTURA VEGETAL

Amenaza moderada de ocurrencia de incendios de la cobertura vegetal en zonas de bosques, cultivos y pastos, localizados en los siguientes municipios y sectores aledaños:

DEPARTAMENTO	MUNICIPIOS
NARIÑO	Sapuyes, Tangua, Mallama(Piedrahancha), Funes
NORTE DE SANTANDER	Teorama
TOLIMA	Ibagué.
VALLE DEL CAUCA	Florida, Palmira.

ALERTA NARANJA: DESLIZAMIENTOS DE TIERRA.

Se pronostica amenaza moderada por deslizamientos de tierra en áreas inestables en los departamentos:

DEPARTAMENTO	MUNICIPIOS
ANTIOQUIA	Briceño, Santa Bárbara, Valdivia y Uramita

REGIÓN PACÍFICA

ALERTA NARANJA: DESLIZAMIENTOS DE TIERRA.

Se pronostica amenaza moderada a alta por deslizamientos de tierra en áreas inestables en los departamentos:

DEPARTAMENTO	MUNICIPIOS
CHOCO	Bahía Solano, Quibdó, Atrato (Yuto) y Río Quito (Paimadó).

REGIÓN ORINOQUIA

ALERTA NARANJA: DESLIZAMIENTOS DE TIERRA.

Se pronostica amenaza moderada por deslizamientos de tierra en áreas inestables en los departamentos:

DEPARTAMENTO	MUNICIPIOS
META	Restrepo y Villavicencio.

REGIÓN AMAZÓNICA

CONDICIONES NORMALES

MAR CARIBE

CONDICIONES NORMALES

OCEANO PACÍFICO

ALERTA AMARILLA: TIEMPO LLUVIOSO.

Se estiman lluvias moderadas durante la jornada, que se concentrarán al norte del área marítima colombiana. Por esta razón, se recomienda a pescadores y usuarios de embarcaciones de poco calado, consultar con las Capitanías de puerto antes de zarpar.

ALERTA AMARILLA: PLEAMARES.

Hasta el próximo lunes 23 de septiembre se presentará una de las mareas astronómicas más significativas sobre el Océano Pacífico colombiano, por lo cual se recomienda estar atentos a la evolución de este fenómeno y consultar con las Capitanías de Puerto para las embarcaciones menores o de bajo calado antes de zarpar.

ALERTA ROJA. PARA TOMAR ACCIÓN Advierte a los sistemas de prevención y atención de desastres sobre la amenaza que puede ocasionar un fenómeno con efectos adversos sobre la población, el cual requiere la atención inmediata por parte de la población y de los cuerpos de atención y socorro. Se emite una alerta sólo cuando la identificación de un evento extraordinario indique la probabilidad de amenaza inminente y cuando la gravedad del fenómeno implique la movilización de personas y equipos, interrumpiendo el normal desarrollo de sus actividades cotidianas.

ALERTA NARANJA. PARA PREPARARSE Indica la presencia de un fenómeno. No implica amenaza inmediata y como tanto es catalogado como un mensaje para informarse y prepararse. El aviso implica vigilancia continua ya que las condiciones son propicias para el desarrollo de un fenómeno, sin que se requiera permanecer alerta.

ALERTA AMARILLA. PARA INFORMARSE Es un mensaje oficial por el cual se difunde información. Por lo regular se refiere a eventos observados, reportados o registrados y puede contener algunos elementos de pronóstico a manera de orientación. Por sus características pretéritas y futuras difiere del aviso y de la alerta, y por lo general no está encaminado a alertar sino a informar.

CONDICIONES NORMALES Indica que no existe ninguna clase de alerta para la región o zona mencionada.

°C: grados Celsius; m: metros; mm: milímetros; msnm: metros sobre nivel del mar;

Km/h: kilómetros sobre hora

GOES: Geostationary Operational Environmental Satellites (Satélite Geoestacionario Operacional Ambiental).

GOES-13 es el designado GOES-Este, localizado en 75° W sobre el ecuador geográfico.

HLC: hora local colombiana

PNN: Parque Nacional Natural; SFF: Santuario de Fauna y Flora

Omar FRANCO TORRES, Director General
Christian EUSCATEGUI COLLAZOS, Jefe Oficina del Servicio de Pronósticos y Alertas
Fidel Alberto PARDO OJEDA, Coordinador de Alertas Hidrometeorológicas y Ambientales

Profesionales en turno:

Marta CADENA, Mauricio TORRES, Henry ROMERO, Vicente PEÑA
y Juan Francisco Alameda.

Internet: <http://www.ideam.gov.co>

Correos electrónicos: servicio@ideam.gov.co, alertasideam@ideam.gov.co

Carrera 10 N° 20 - 30 ** Piso 9, Bogotá, D.C.

Teléfono: 3527160 ext. 1334-1336.

Siganos en

Twitter: [@IDEAMColombia](https://twitter.com/IDEAMColombia)

Facebook: www.facebook.com/ideam.instituto

YouTube: Canal de Instituto IDEAM / <http://www.youtube.com/user/InstitutoIDEAM>