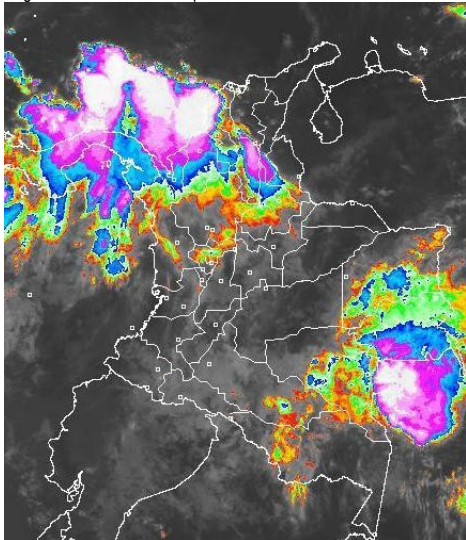


CONDICIONES HIDROMETEOROLÓGICAS ACTUALES

Nubosidad y fuerte actividad se ha presentado hacia el occidente del Caribe colombiano, esto ha generado lluvias entre moderadas y fuertes incluso con tormentas eléctricas en Antioquia, Córdoba, Sucre y hará que se generen lluvias con este mismo carácter en horas de la tarde en San Andrés y Providencia, además en el norte de la región Andina y sur de la región Caribe. **ALERTA ROJA** por incendios de la cobertura vegetal en algunos sectores del departamento de Nariño. **ALERTA ROJA** por niveles altos del río Atrato y sus principales afluentes. **ALERTA NARANJA** por deslizamientos de tierra, localizadas en Chocó, Valle del Cauca, Cundinamarca y Meta.

IMÁGEN SATELITAL

Imagen GOES-13 * 18 de septiembre de 2013 * Hora 8:00 a. m. HLC



PRONÓSTICO CONDICIONES METEOROLÓGICAS ESPECIALES

ÁREA DEL VOLCÁN CERRO MACHÍN

Cielo nublado con precipitaciones a lo largo de la jornada las más intensas en horas de la tarde y noche.

El Servicio Geológico Colombiano lo reporta en **NIVEL AMARILLO (III): CAMBIOS EN EL COMPORTAMIENTO DE LA ACTIVIDAD VOLCANICA**. 4.80 -75.62

ELEVACIÓN (pies)	DIRECCIÓN	VELOCIDAD	
		NUDOS	Km/h
10,000	SURESTE	5 - 10	9 - 18
18,000	ESTE	20 - 25	36 - 46
24,000	ESTE	20 - 25	36 - 46
30,000	ESTE	10 - 15	18 - 28

ÁREA DEL VOLCÁN NEVADO DEL HUILA

Cielo nublado con precipitaciones a lo largo de la jornada las más intensas en horas de la tarde y noche.

El Servicio Geológico Colombiano lo reporta en **NIVEL AMARILLO (III): CAMBIOS EN EL COMPORTAMIENTO DE LA ACTIVIDAD VOLCANICA**. 2.92 -76.05

ELEVACIÓN (pies)	DIRECCIÓN	VELOCIDAD	
		NUDOS	Km/h
10,000	SURESTE	5 - 10	9 - 18
18,000	ESTE	25 - 30	46 - 56
24,000	ESTE	20 - 25	36 - 46
30,000	ESTE	10 - 15	18 - 28

ÁREA DEL VOLCÁN GALERAS

Cielo entre parcialmente cubierto y cubierto con precipitaciones ligeras y ocasionales.

El Servicio Geológico Colombiano lo reporta en **NIVEL AMARILLO (III): CAMBIOS EN EL COMPORTAMIENTO DE LA ACTIVIDAD VOLCANICA**. 1.55 -77.37

ELEVACIÓN (pies)	DIRECCIÓN	VELOCIDAD	
		NUDOS	Km/h
10,000	SURESTE	5 - 10	9 - 18
18,000	ESTE	25 - 30	46 - 56
24,000	ESTE	20 - 25	36 - 46
30,000	ESTE	10 - 15	18 - 28

ÁREA DEL VOLCÁN NEVADO DEL RUIZ

En el área se pronostican nubes densas con precipitaciones de variada intensidad, las más fuertes en horas de la tarde y noche.

El Servicio Geológico Colombiano lo reporta en **NIVEL AMARILLO (III): CAMBIOS EN EL COMPORTAMIENTO DE LA ACTIVIDAD VOLCANICA**. 4.89 -75.32

ELEVACIÓN (pies)	DIRECCIÓN	VELOCIDAD	
		NUDOS	Km/h
10,000	SURESTE	5 - 10	9 - 18
18,000	ESTE	20 - 25	36 - 46
24,000	ESTE	20 - 25	36 - 46
30,000	ESTE	10 - 15	18 - 28

LO MÁS DESTACADO

ALERTA ROJA. PARA TOMAR ACCIÓN **ALERTA NARANJA. PARA PREPARARSE** **ALERTA AMARILLA. PARA INFORMARSE**

LLUVIAS	Continúan aumentando las precipitaciones, cuyos mayores volúmenes se presentaron en las regiones Caribe, Orinoquia y Andina. El mayor volumen de precipitación se reportó en el municipio de Sabanalarga (Atlántico), con 148.0 mm.
ALERTA ROJA	<ul style="list-style-type: none"> Amenaza alta de ocurrencia de incendios en el centro-sur de la región Andina en el departamento de Nariño. Incrementos importantes del río Atrato y sus principales afluentes, especialmente en las cuencas media y baja debido a su incremento sostenido en sus niveles.
ALERTA NARANJA	<ul style="list-style-type: none"> Amenaza moderada de ocurrencia de incendios en el centro y sur de la región Andina, en los departamentos de Boyacá, Cundinamarca, Huila, Tolima y Nariño. Deslizamientos de tierra en áreas inestables y de alta pendiente, localizados en Antioquia, Caldas, Cauca, Chocó, Cundinamarca, Meta, Norte de Santander, Santander, Piedemonte Llanero, Valle del Cauca.
OTROS	<ul style="list-style-type: none"> El IDEAM advierte que desde mediados del mes de septiembre y hasta mediados del mes de diciembre se consolidará la segunda temporada lluviosa del año, particularmente en las regiones Andina y Pacífica, condición que aumentará la amenaza por deslizamientos de tierra y por crecientes súbitas en zonas de alta pendiente o ladera.



Consulte todos los días el pronóstico del tiempo y las alertas hidrometeorológicas vigentes del IDEAM, en un formato de calidad. Alrededor de las 7:30 a. m. está a disposición del público en www.ideam.gov.co. Se puede ver también en dispositivos móviles. [AQUÍ](#)

PRECIPITACIONES

A continuación se relacionan los municipios donde en las últimas 24 horas se registraron precipitaciones iguales o superiores a **30.0 mm**:

DEPARTAMENTO	MUNICIPIOS
ANTIOQUIA	Vegachí (114.0), Valdivia (56.0), Carepa (30.7) Yondó (34.0), Apartado (30.7)
ATLANTICO	Sabanalarga (148.0), Manatí (112.4), Candelaria (67.0), Candelaria (54.0), Suan (39.0), Campo De La Cruz (31.5)
BOLIVAR	Simití (55.0), San Estanislao (40.0)
CAUCA	Buenos Aires (60.0), El Tambo (45.0), Santander De Quilichao (38.0)
CESAR	San Alberto (39.6), La Gloria (50.0)
CHOCO	San José Del Palmar (51.4), Medio San Juan (37.0), Bahía Solano (34.5), Quibdó (35.3)
CUNDINAMARCA	Chaguani (45.5), Gachalá (31.8),
GUAINIA	Inírida (37.0)
HUILA	La Plata (32.0)
MAGDALENA	Fundación (70.0)
META	Cabuyaro (38.0)
NORTE DE SANTANDER	Toledo (50.0)
NARIÑO	Barbacoas (27.5), Taminango (49.7), Puerres (31.5)
RISARALDA	Belén De Umbría (45), Pueblo Rico (30.0)
SANTANDER	Puerto Wilches (30.0), Chima (22.0)
SUCRE	Corozal (35.8)
TOLIMA	Saldaña (43.0), Villahermosa (31.0), Armero (25.0), Santa Isabel (27.8), Ibagué (40.0), Planadas (25.0), Ataco (37.2)
VAUPES	Mitú (31.0)

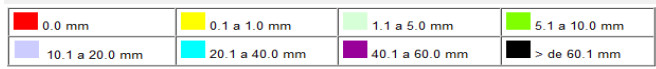
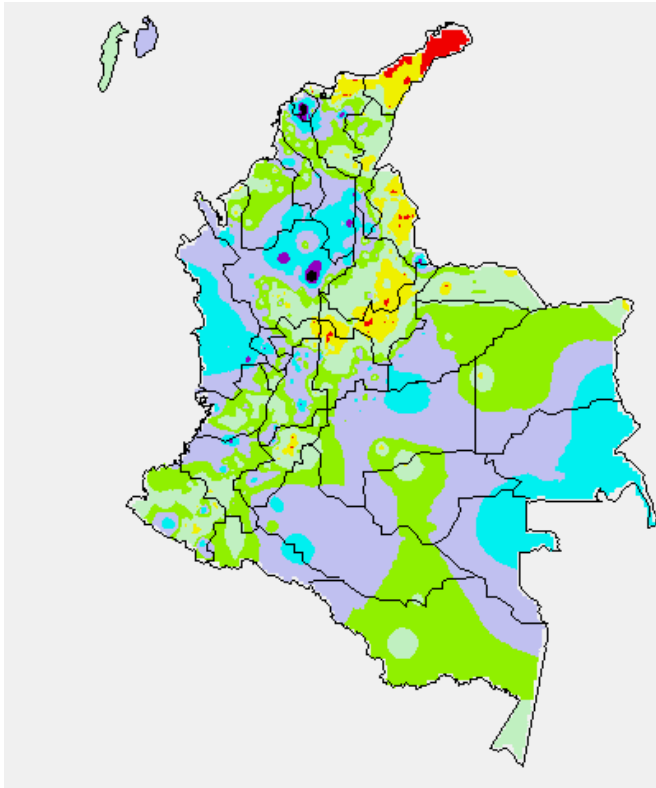
TEMPERATURAS MÁXIMAS

A continuación se relacionan los municipios donde en las últimas 24 horas se registraron temperaturas iguales o superiores a **35.0° C**:

DEPARTAMENTO	MUNICIPIOS
ATLANTICO	Manatí (35.2)
BOLIVAR	Zambrano (35.0)
CESAR	Valledupar (37.4)
LA GUAJIRA	Uribe (36.2), Urumita (36.0)

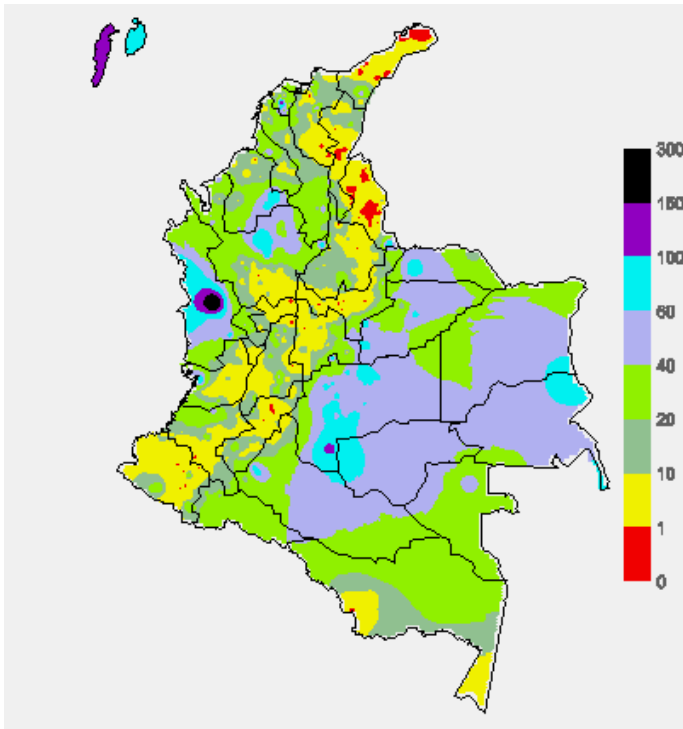
MAPA DE PRECIPITACIÓN DIARIA

Desde las 7:00 a.m. del martes 17 de septiembre hasta las 7:00 a.m. del miércoles 18 de septiembre de 2013.



MAPA DE PRECIPITACIÓN ACUMULADA DE LOS ÚLTIMOS 3 DÍAS

Desde las 7:00 a.m. del domingo 15 de septiembre hasta las 7:00 a.m. del miércoles 18 de septiembre de 2013.



ESTADO DE LOS EMBALSES

A continuación se relacionan los volúmenes útiles diarios (expresados en porcentaje) de reservas de algunos embalses de acuerdo con información consultada en XM.

ZONA	EMBALSE	VOLUMEN ÚTIL DIARIO (%)
ANTIOQUIA	MIEL I	64.16
	MIRAFLORES	58.31
	PENOL	51.08
	PLAYAS	95.62
	PORCE II	7.87
	PORCE III	31.72
	PUNCHINÁ	39.56
	RIOGRANDEZ	38.29
	SAN LORENZO	46.76
CARIBE	TRONERAS	67.12
	URRÁ I	76.15
CENTRO	AGREGADO BOGOTÁ	66.27
	NEUSA	63.50
	SISGA	65.47
	TOMINÉ	66.88
	BETANIA	57.67
	MUÑA	63.85
ORIENTE	PRADO	48.59
	CHUZA	72.78
	ESMERALDA	92.29
VALLE DEL CAUCA	GUAVIO	84.11
	ALTO ANCHICAYÁ	53.90
	CALIMA 1	52.97
	SALVAJINA	39.55

PRONÓSTICO METEOROLÓGICO (miércoles 18 y jueves 19 de septiembre)

REGIÓN	PRONÓSTICO
SABANA DE BOGOTÁ	<p>MIÉRCOLES: Durante horas de la mañana se estiman cielo nublado con lloviznas ocasionales en amplios sectores de la ciudad y de la sabana. En la tarde predominará cielo parcialmente cubierto y lluvias a lo largo de la ciudad las más intensas al norte y oriente.</p> <p>JUEVES: A lo largo del día se estima predomine las condiciones secas. Aunque, son posibles lloviznas intermitentes en la mañana y tarde.</p>
ANDINA	<p>MIÉRCOLES: Se presentará cielo nublado durante la mañana a lo largo de la región y lluvias ligeras en Antioquia, Santander, Cundinamarca. Después del mediodía fortalecimiento de la nubosidad y las lluvias se reactivarán al final de la tarde y por la noche, entre moderadas y fuertes en el eje cafetero, amplios sectores de Cundinamarca; de menor intensidad en Boyacá, Santander, Huila y Occidente de Tolima.</p> <p>JUEVES: Aunque la jornada se prevé con condiciones de cielo seminublado, no se descartan lluvias ligeras en el norte de Boyacá, Santander, Antioquia, Eje Cafetero y Valle del Cauca en horas de la tarde.</p>
CARIBE	<p>MIÉRCOLES: En horas de la mañana, las lluvias se concentrarán sobre el Sur de la región en sectores de los departamentos de Córdoba, Sucre, Bolívar y Cesar. En la tarde y durante algunas horas de la noche se reactivarán las lluvias de carácter entre moderado y fuerte, en sectores de las estribaciones de la Sierra Nevada de Santa Marta, Bolívar, Córdoba y Sucre principalmente.</p> <p>JUEVES: Se estiman lluvias moderadas a fuertes en Córdoba, Sur de Bolívar y Sucre, y Sierra Nevada de Santa Marta en la madrugada y tarde. En la noche las lluvias se reactivarían en gran parte de la región.</p>
ARCHIPIÉLAGO DE SAN ANDRÉS, PROVIDENCIA Y SANTA CATALINA	<p>MIÉRCOLES: En el archipiélago de San Andrés y Providencia se pronostican condiciones nubosas a lo largo de la jornada con precipitaciones de variada intensidad, las más fuertes en horas de la tarde y noche; no se descarta la presencia de actividad eléctrica en los momentos de lluvia intensa.</p> <p>JUEVES: Se estiman lluvias ligeras a moderadas en San Andrés y Providencia en la mañana y el medio día.</p>
MAR CARIBE	<p>MIÉRCOLES: Se estiman lluvias en el occidente del área marítima con probabilidad de tormentas eléctricas tanto cerca al litoral como en altamar. En el resto de la zona se estima cielo nublado con predominio de tiempo.</p> <p>JUEVES: A lo largo de la jornada se prevén lluvias de variada intensidad en el occidente, especialmente en zonas próximas a las costas del Golfo de Urabá y del litoral Caribe Occidental.</p>

CONTINUACIÓN

REGIÓN	PRONÓSTICO
PACÍFICA	MIÉRCOLES: En amplios sectores de la región, particularmente en Chocó y Valle del Cauca se prevé tiempo lluvioso durante la jornada inclusive con actividad eléctrica. En Cauca se estiman lluvias de menor intensidad. En Nariño condiciones secas en el día. JUEVES: Durante gran parte de la jornada se estiman lluvias entre moderadas y fuertes sobre Chocó; de menor intensidad sobre Valle del Cauca y Cauca.
INSULAR PACÍFICO	MIÉRCOLES: En la isla de Malpelo se prevén precipitaciones a diferentes horas del día. En Gorgona lluvias ligeras durante la tarde y noche. JUEVES: Se estiman lluvias ligeras en horas de la madrugada y de la noche en Malpelo y Gorgona.
OCEANO PACÍFICO	MIÉRCOLES: En amplios sectores del centro y Norte del Pacífico nacional se prevén nubes densas con precipitaciones entre moderadas a fuertes, acompañadas en algunos casos de actividad eléctrica. JUEVES: En horas de la madrugada tarde y noche se estiman lluvias moderadas a fuertes con tormentas eléctricas en el norte y centro del área.
ORINOQUIA	MIÉRCOLES: Se estiman precipitaciones moderadas en la mañana en sectores de Vichada. En horas de la tarde y noche se esperan lluvias moderadas incluso con tormenta eléctrica en Vichada y lluvias ligeras al Oriente del Meta y hacia el Piedemonte Casanare. JUEVES: En la mañana son estimadas algunas lloviznas en sectores del Meta y de Vichada, el resto de la región con tiempo seco.
AMAZONIA	MIÉRCOLES: En la región se mantendrá en horas de la mañana cielo cubierto con lluvias en Vaupés, Putumayo, Caquetá y Guainía donde se advierten lloviznas. En la tarde y noche las lluvias se pueden reactivar especialmente hacia el Piedemonte amazónico, Vaupés y oriente de Amazonas, ésta serán de carácter moderado, sin descartar actividad eléctrica en los momentos de lluvia intensa. JUEVES: Durante la jornada se estima cielo seminublado, con lluvias ligeras en Putumayo, Amazonas, Guainía y Vaupés.

ALERTAS VIGENTES

Para mayor información sobre el pronóstico del estado del tiempo, informes técnicos diarios, comunicados especiales e informes de otras áreas temáticas, tales como Hidrología, Deslizamientos de Tierra e Incendios, se sugiere consultar la siguiente dirección electrónica: <http://institucional.ideam.gov.co/jsp/index.jsf>

REGIÓN CARIBE

CONDICIONES NORMALES

REGIÓN ANDINA

ALERTA ROJA: INCENDIOS DE LA COBERTURA VEGETAL.

Amenaza muy alta de ocurrencia de incendios de la cobertura vegetal en zonas de bosques, cultivos y pastos, localizados en los siguientes municipios y sectores aledaños:

DEPARTAMENTO	MUNICIPIOS
NARIÑO	Ancuya, Consacá, Imués, Tangua, Funes, Guaitarilla, Imués, Puerres, Túquerres y Yacuanquer

ALERTA NARANJA: INCENDIOS DE LA COBERTURA VEGETAL

Amenaza moderada de ocurrencia de incendios de la cobertura vegetal en zonas de bosques, cultivos y pastos, localizados en los siguientes municipios y sectores aledaños:

DEPARTAMENTO	MUNICIPIOS
CAUCA	Bolívar
CUNDINAMARCA	Bogotá, D.C., Cabrera, San Bernardo.
HUILA	Colombia
NARIÑO	Buesaco, Cumbal, Pasto, Córdoba, Puerres.
TOLIMA	Dolores, Prado, Villarrica, Cunday, Purificación e Ibaqué.

Especial atención amerita el Parque Nacional Nevado del Huila y el Parque Nacional Natural Farallones de Cali.

ALERTA NARANJA: DESLIZAMIENTOS DE TIERRA.

Se pronostica amenaza alta a moderada a alta por deslizamientos de tierra en áreas inestables en los departamentos:

DEPARTAMENTO	MUNICIPIOS
ANTIOQUIA	Alejandría y San Francisco.

REGIÓN PACÍFICA

ALERTA NARANJA: DESLIZAMIENTOS DE TIERRA.

Se pronostica amenaza moderada a alta por deslizamientos de tierra en áreas inestables en los departamentos:

DEPARTAMENTO	MUNICIPIOS
CHOCO	Lloro, Quibdó, Medio Atrato, Alto Baudó, Atrato, Río Quito
VALLE DEL CAUCA	Buenaventura

ALERTA ROJA: POR CRECIENTES SUBITAS EN EL RIO ATRATO

En horas de la tarde y noche de ayer, el nivel del río Atrato mantuvo tendencia de ascenso, hasta la madrugada cuando alcanzó valores cercanos a cotas de desbordamiento, según los registros de la estación ubicada en Quibdó, ya en las siguientes horas de la mañana de hoy, el nivel se estabiliza en valores altos, por lo que se mantiene la **ALERTA ROJA**, por posibles desbordamiento en áreas aledañas a las riberas del río Quito y otros afluentes al río Atrato, igualmente, aguas abajo del municipio de Quibdó (Chocó). Se recomienda a las autoridades de la Unidad Nacional de Gestión del Riesgo y a la ciudadanía en general estar atentos ante este evento de crecientes súbitas y al cambio súbito de niveles en las inmediaciones de los ríos Andágueda, Quito, Bebaramá, Murri y Murindó. Por tal razón el IDEAM emite el Comunicado Especial N° 025 (para mayor información consultar: <http://www.pronosticosyalertas.gov.co/jsp/896>).

REGIÓN ORINOQUIA

ALERTA NARANJA: DESLIZAMIENTOS DE TIERRA.

Se pronostica amenaza moderada por deslizamientos de tierra en áreas inestables en los departamentos:

DEPARTAMENTO	MUNICIPIOS
META	Restrepo y Villavicencio.

REGIÓN AMAZÓNICA

CONDICIONES NORMALES

MAR CARIBE

ALERTA AMARILLA: TIEMPO LLUVIOSO

Se estiman lluvias entre moderadas y fuertes a lo largo de la jornada siendo las más intensas durante las horas de la mañana y de la noche, sobre el occidente de la zona marítima nacional incluido el archipiélago de San Andrés y Providencia. Por esta razón, se recomienda a pescadores y usuarios de embarcaciones de poco calado, consultar con las Capitanías de puerto antes de zarpar ante inminente tempestad.

OCÉANO PACÍFICO

ALERTA AMARILLA: TIEMPO LLUVIOSO

Se estiman lluvias entre moderadas y fuertes en horas de la tarde, especialmente se concentrarán en el norte y centro del área marítima colombiana. Por esta razón, se recomienda a pescadores y usuarios de embarcaciones de poco calado, consultar con las Capitanías de puerto antes de zarpar.

ALERTA AMARILLA: PLEAMARES.

Hasta el próximo lunes 23 de septiembre se presentará una de las mareas astronómicas más significativas sobre el Océano Pacífico colombiano, por lo cual se recomienda estar atentos a la evolución de este fenómeno y consultar con las Capitanías de Puerto para las embarcaciones menores o de bajo calado antes de zarpar.

ALERTA ROJA. PARA TOMAR ACCIÓN Advierte a los sistemas de prevención y atención de desastres sobre la amenaza que puede ocasionar un fenómeno con efectos adversos sobre la población, el cual requiere la atención inmediata por parte de la población y de los cuerpos de atención y socorro. Se emite una alerta sólo cuando la identificación de un evento extraordinario indique la probabilidad de amenaza inminente y cuando la gravedad del fenómeno implique la movilización de personas y equipos, interrumpiendo el normal desarrollo de sus actividades cotidianas.

ALERTA NARANJA. PARA PREPARARSE Indica la presencia de un fenómeno. No implica amenaza inmediata y como tanto es catalogado como un mensaje para informarse y prepararse. El aviso implica vigilancia continua ya que las condiciones son propicias para el desarrollo de un fenómeno, sin que se requiera permanecer alerta.

ALERTA AMARILLA. PARA INFORMARSE Es un mensaje oficial por el cual se difunde información. Por lo regular se refiere a eventos observados, reportados o registrados y puede contener algunos elementos de pronóstico a manera de orientación. Por sus características pretéritas y futuras difiere del aviso y de la alerta, y por lo general no está encaminado a alertar sino a informar.

CONDICIONES NORMALES Indica que no existe ninguna clase de alerta para la región o zona mencionada.

°C: grados Celsius; m: metros; mm: milímetros; msnm: metros sobre nivel del mar;
Km/h: kilómetros sobre hora

GOES: Geostationary Operational Environmental Satellites (Satélite Geostacionario Operacional Ambiental).

GOES-13 es el designado GOES-Este, localizado en 75° W sobre el ecuador geográfico.

HLC: hora local colombiana

PNN: Parque Nacional Natural; SFF: Santuario de Fauna y Flora

Omar FRANCO TORRES, Director General
Christian EUSCATEGUI COLLAZOS, Jefe Oficina del Servicio de Pronósticos y Alertas
Fidel Alberto PARDO OJEDA, Coordinador de Alertas Hidrometeorológicas y Ambientales

Profesionales en turno:

Catherine TOBON, John VALENCIA, Mauricio TORRES, Hernando WILCHES, Gloria ARANGO, Vicente PEÑA
y Juan Francisco ALAMEDA.

Internet: <http://www.ideam.gov.co>

Correos electrónicos: servicio@ideam.gov.co, alertasideam@ideam.gov.co

Carrera 10 N° 20 - 30 ** Piso 9, Bogotá, D.C.

Teléfono: 3527160 ext. 1334-1336.

Sigamos en **Twitter:** @IDEAMColombia
Facebook: www.facebook.com/ideam.instituto
YouTube: Canal de InstitutoIDEAM / <http://www.youtube.com/user/InstitutoIDEAM>