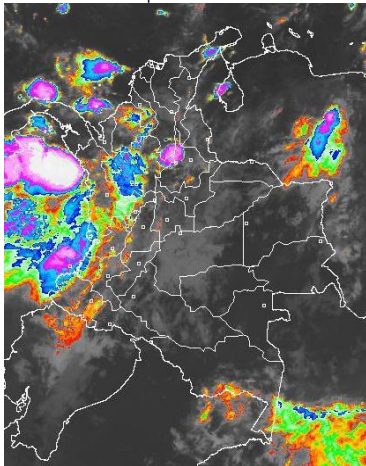


### CONDICIONES HIDROMETEOROLÓGICAS ACTUALES

Para el día de hoy se estima cielo mayormente cubierto en gran parte del territorio nacional, las lluvias más intensas con alta probabilidad de actividad eléctrica se presentarán en la tarde y noche sobre Córdoba, Sucre, Bolívar, Cesar, Chocó, Antioquia y Vichada; precipitaciones menos intensas en Magdalena, Sucre, Santanderes, Eje Cafetero, Boyacá y Cauca. **ALERTA ROJA** por amenaza alta de ocurrencia de incendios de la cobertura vegetal en sectores de los departamentos de Cesar, Cundinamarca, Huila, Meta, Nariño, Quindío, Tolima y Valle del Cauca. **ALERTA ROJA** por deslizamientos de tierra en áreas inestables y de alta pendiente, localizados en Antioquia, Córdoba, Chocó, Boyacá, Norte de Santander y Putumayo. **ALERTA NARANJA** por niveles altos de los ríos San Jorge y San Pedro, en el departamento de Córdoba

### IMÁGEN SATELITAL

Imagen GOES-13 \* 06 de septiembre de 2013 \* Hora 7:45 a. m. HLC



### LO MÁS DESTACADO

**ALERTA ROJA. PARA TOMAR ACCIÓN** **ALERTA NARANJA. PARA PREPARARSE** **ALERTA AMARILLA. PARA INFORMARSE**

<b>LLUVIAS</b>	Incremento importantes de las precipitaciones en amplios sectores del país, destacándose las regiones Andina, Orinoquia y Pacífica. El mayor volumen en el municipio de <b>Buenaventura (Valle del Cauca)</b> , con <b>208.0 mm</b> . El de ayer es el día más lluvioso en el transcurso del mes de septiembre de 2013.
<b>ALERTA ROJA</b>	<ul style="list-style-type: none"> <li>Amenaza alta de ocurrencia de incendios en el Centro de la región Andina. Amenaza alta de deslizamientos de tierra en áreas inestables y de alta pendiente, localizados en Antioquia, Chocó, Boyacá, Norte de Santander y Valle del Cauca</li> </ul>
<b>ALERTA NARANJA</b>	<ul style="list-style-type: none"> <li>Amenaza moderada de ocurrencia de incendios en el norte de la región Caribe, en el Departamento del Meta y Caquetá.</li> <li>Deslizamientos de tierra en áreas inestables y de alta pendiente, localizados en Antioquia, Córdoba, Chocó, Boyacá, Norte de Santander, Meta y Putumayo.</li> <li>Deslizamientos de tierra en áreas inestables y de alta pendiente, localizados en Antioquia, Chocó, Boyacá, Norte de Santander y Putumayo.</li> <li>Niveles altos del río San Jorge, al igual que varios de sus afluentes en el departamento de Córdoba.</li> </ul>
<b>OTROS</b>	<ul style="list-style-type: none"> <li>El IDEAM advierte que desde mediados del mes de septiembre y hasta mediados del mes de diciembre se consolide la segunda temporada lluviosa del año en las regiones Andina y Pacífica, condición que aumentará la amenaza por deslizamientos de tierra y por crecientes súbitas en zonas de alta pendiente.</li> </ul>

### PRONÓSTICO CONDICIONES METEOROLÓGICAS ESPECIALES

#### ÁREA DEL VOLCÁN CERRO MACHÍN

Cielo mayormente nublado con precipitaciones entre ligeras y moderadas.

El SERVICIO GEOLOGICO COLOMBIANO lo reporta en **NIVEL AMARILLO (II): CAMBIOS EN EL COMPORTAMIENTO DE LA ACTIVIDAD VOLCANICA**. 4.80 -75.62

ELEVACIÓN (pies)	DIRECCIÓN	VELOCIDAD	
		NUDOS	Km/h
10,000	SURESTE	5 - 10	9 - 18
18,000	ESTE	5 - 10	9 - 18
24,000	ESTE	10 - 15	18 - 28
30,000	NORESTE	15 - 20	28 - 36

#### ÁREA DEL VOLCÁN NEVADO DEL HUILA

Se prevé cielo semicubierto con predominio de tiempo seco en la mañana y primeras horas de la tarde, luego se incrementará la nubosidad con precipitaciones de carácter ligero.

El SERVICIO GEOLOGICO COLOMBIANO lo reporta en **NIVEL AMARILLO (III): CAMBIOS EN EL COMPORTAMIENTO DE LA ACTIVIDAD VOLCANICA**. 2.92 -76.05

ELEVACIÓN (pies)	DIRECCIÓN	VELOCIDAD	
		NUDOS	Km/h
10,000	SURESTE	5 - 10	9 - 18
18,000	SURESTE	10 - 15	18 - 28
24,000	ESTE	15 - 20	28 - 36
30,000	ESTE	15 - 20	28 - 36

#### ÁREA DEL VOLCÁN GALERAS

La jornada presentará cielo mayormente cubierto con precipitaciones ligeras en la noche.

El SERVICIO GEOLOGICO COLOMBIANO lo reporta en **NIVEL AMARILLO (III): CAMBIOS EN EL COMPORTAMIENTO DE LA ACTIVIDAD VOLCANICA**. 1.55 -77.37

ELEVACIÓN (pies)	DIRECCIÓN	VELOCIDAD	
		NUDOS	Km/h
10,000	SURESTE	5 - 10	9 - 18
18,000	SURESTE	10 - 20	18 - 36
24,000	ESTE	10 - 20	18 - 36
30,000	ESTE	10 - 20	18 - 36

#### ÁREA DEL VOLCÁN NEVADO DEL RUIZ

Se pronostica cielo cubierto con precipitaciones entre ligeras y moderadas, especialmente en horas de la noche.

El SERVICIO GEOLOGICO COLOMBIANO lo reporta en **NIVEL AMARILLO (III): CAMBIOS EN EL COMPORTAMIENTO DE LA ACTIVIDAD VOLCANICA**. 4.89 -75.32

ELEVACIÓN (pies)	DIRECCIÓN	VELOCIDAD	
		NUDOS	Km/h
10,000	SURESTE	5 - 10	9 - 18
18,000	ESTE	10 - 15	18 - 28
24,000	ESTE	10 - 15	18 - 28
30,000	ESTE	10 - 20	18 - 36

### PRECIPITACIONES

A continuación se relacionan los municipios donde en las últimas 24 horas se registraron precipitaciones iguales o superiores a **20.0 mm**:

DEPARTAMENTO	MUNICIPIOS
<b>ANTIOQUIA</b>	Turbo (138.0), Apartadó (86.0), Carmen de Viboral (68.0), Angostura (63.0), La Unión (60.9), Amalfi (59.0), Medellín (55.0), Bello (45.0), Concepción (45.0), Yarumal (43.6), Barbosa (33.0), Girardota (32.0), Marinilla (32.0), Valdivia (32.0), Alejandría (29.0), Santo Domingo (29.0), El Peñol (28.9), Puerto Berrio (27.8), San Francisco (26.0), Abriaquí (26.0), Gómez Plata (26.0), Abejorral (25.0), Santa Rosa de Osos (25.0), Rionegro (23.3), Chigorodó (22.8), Frontino (22.0), Betania (22.0), Puerto Berrio (21.8), Carepa (21.0), Caramanta (20.0) y Sonsón (20.0)..
<b>BOYACÁ</b>	Cubará (144.4), Pajarito (41.0), San Luis de Gaceno (24.5).
<b>CALDAS</b>	Pácora (50.0), Victoria (41.0), Neira (38.0), Marquetalia (27.6), Samaná (22.0), Riosucio (21.0).
<b>CAQUETÁ</b>	Florencia (25.8).
<b>CASANARE</b>	Orocúé (42.0).
<b>CAUCA</b>	Buenos Aires (22.0) y Guapi (21.5).
<b>CESAR</b>	Pueblo Bello (32.0).
<b>CHOCÓ</b>	Condoto (95.0), Medio San Juan (76.0), Istmina (61.0), Quibdó (54.7) y San José del Palmar (22.6).
<b>CÓRDOBA</b>	Tierralta (93.5), San Bernardo del Viento (24.0).
<b>CUNDINAMARCA</b>	Medina (31.0), Guaduas (29.8), Guayabetal (24.0).
<b>META</b>	Villavicencio (132.0), Guamal (73.0), Granada (56.0), Acacias (38.0), Cubarral (35.0), El Dorado (34.0), Restrepo (33.0), y Cubarral (25.0).
<b>NORTE DE SANTANDER</b>	Toledo (91.0), Sardinata (40.0).
<b>RISARALDA</b>	Santa Rosa de Cabal (23.3)
<b>SANTANDER</b>	Gámbita (53.5), Sabana de Torres (26.6), Suaita (25.0), Suratá (20.4).
<b>SUCRE</b>	Sincedejo (26.5).
<b>TOLIMA</b>	Mariquita (41.0), Armero (20.0).
<b>VALLE DEL CAUCA</b>	<b>Buenaventura (208.0)</b> , Bugalagrande (32.8), Ansermanuevo (26.2), Dagua (21.0), Tuluá (20.0) y Zarzal (20.0).

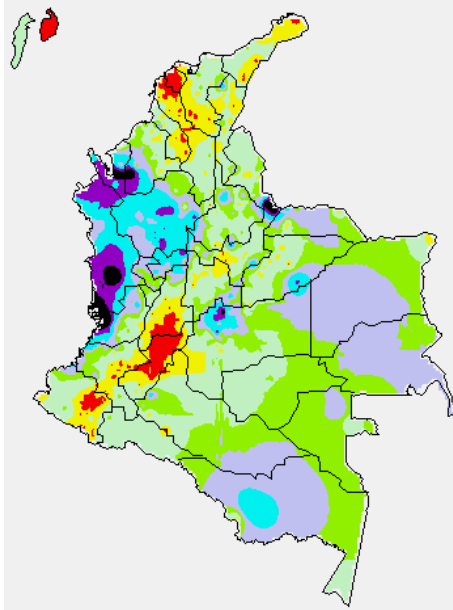
### TEMPERATURAS MÁXIMAS

A continuación se relacionan los municipios donde en las últimas 24 horas se registraron temperaturas iguales o superiores a 35.0° C:

DEPARTAMENTO	MUNICIPIOS
ATLÁNTICO	Manatí (35.2).
CESAR	Valledupar (36.0)
CUNDINAMARCA	Jerusalén (39.0).
HUILA	Villavieja (36.6), Neiva (35.7) y Baraya (35.2).
LA GUAJIRA	Hatonuevo (35.2).
TOLIMA	Natagaima (40.0), Guamo (38.4), Espinal (37.4), Prado (36.8), Saldaña (36.4), Ambalema (36.2) y Lérica (35.0).

### MAPA DE PRECIPITACIÓN DIARIA

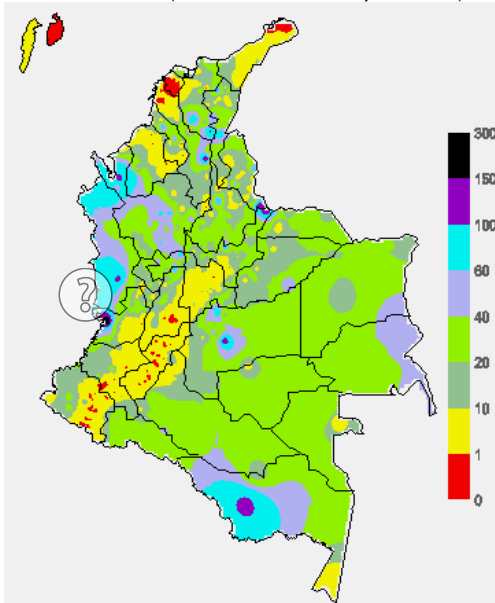
Desde las 7:00 a.m. del jueves 05 de septiembre hasta las 7:00 a.m. del viernes 06 de septiembre de 2013.



0.0 mm	0.1 a 1.0 mm	1.1 a 5.0 mm	5.1 a 10.0 mm
10.1 a 20.0 mm	20.1 a 40.0 mm	40.1 a 60.0 mm	> de 60.1 mm

### MAPA DE PRECIPITACIÓN ACUMULADA DE LOS ÚLTIMOS 3 DÍAS

Desde las 7:00 a.m. del martes 03 de septiembre hasta las 7:00 a.m. del jueves 05 de septiembre de 2013.



### ESTADO DE LOS EMBALSES

A continuación se relacionan los volúmenes útiles diarios (expresados en porcentaje) de reservas de algunos embalses de acuerdo con información consultada en XM.

ZONA	EMBALSE	VOLUMEN ÚTIL DIARIO (%)
ANTIOQUIA	MIEL I	59.29
	MIRAFLORES	51.99
	PEÑOL	48.22
	PLAYAS	105.97
	PORCE II	2.36
	PORCE III	42.83
	PUNCHINÁ	78.98
	RIOGRANDE2	38.48
	SAN LORENZO	50.62
	TRONERAS	72.56
CARIBE	URRÁ I	73.98
CENTRO	AGREGADO BOGOTÁ	66.78
	NEUSA	63.81
	SISGA	67.18
	TOMINÉ	67.25
	BETANIA	60.16
ORIENTE	MUÑA	98.90
	PRADO	45.23
	CHUZA	75.74
	ESMERALDA	90.31
VALLE DEL CAUCA	GUAVIO	83.16
	ALTO ANCHICAYÁ	45.09
	CALIMA 1	51.87
	SALVAJINA	52.17

### PRONÓSTICO METEOROLÓGICO (viernes 06 y sábado 07 de septiembre)

REGIÓN	PRONÓSTICO
SABANA DE BOGOTÁ	<b>VIERNES:</b> para la mañana predominará el tiempo seco. En la tarde y primeras horas de la noche se incrementará la nubosidad con ligeras al Sur y Oriente de la ciudad, lloviznas en diferentes sectores al Occidente y Norte; lluvias ligeras en amplios sectores de la sabana. Se estima una temperatura máxima de 19°C. <b>SÁBADO:</b> en la mañana se prevé tiempo seco y cielo parcialmente cubierto. En la tarde se esperan lluvias de carácter ligero, especialmente en el Norte y Sur de la sabana y de la ciudad y sobre algunos sectores de los cerros Orientales.
ANDINA	<b>VIERNES:</b> durante la mañana se espera cielo semicubierto con lluvias en Antioquia y Eje Cafetero; precipitaciones de menor intensidad en Santander y Cauca. En la tarde y noche las lluvias más fuertes se concentraran en Antioquia, Santanderes y Cauca; precipitaciones de menor intensidad en Boyacá, sectores de Cundinamarca, Eje Cafetero, Cauca y Norte de Nariño. <b>SÁBADO:</b> a lo largo de la jornada predominará cielo parcialmente cubierto con lluvias entre ligeras y moderadas en los Santanderes, Antioquia, Eje Cafetero y de menor intensidad en el Altiplano Cundiboyacense y en las montañas de Huila, Cauca y Nariño. Dichas condiciones se presentarán principalmente en la tarde y durante algunas horas de la noche.
CARIBE	<b>VIERNES:</b> para la mañana se espera cielo parcialmente nublado en gran parte de la región con lluvias en sectores de Córdoba, Sucre, Sur de Bolívar y de menor intensidad en La Guajira y Cesar. En la tarde y noche se incrementará la nubosidad con lluvias entre ligeras y moderadas sobre Cesar, Magdalena y Atlántico; lluvias de mayor intensidad, incluso con presencia de actividad eléctrica en Bolívar, Sucre y Córdoba. <b>SÁBADO:</b> durante la jornada se estiman lluvias en amplios sectores de la región, las más intensas acompañadas de actividad eléctrica en las estribaciones de la sierra Nevada de Santa Marta y en sectores de Cesar, Magdalena; mientras que son previstas lluvias de menor intensidad en Córdoba, Sucre, Atlántico y Bolívar. La actividad más intensa se prevé en la tarde y en la noche.
ARCHIPIÉLAGO DE SAN ANDRÉS, PROVIDENCIA Y SANTA CATALINA	<b>VIERNES:</b> durante el día se estima cielo entre parcial y mayormente cubierto con lluvias ligeras en la tarde y lloviznas en la noche. <b>SÁBADO:</b> cielo mayormente nublado con lluvias en las primeras horas del día y lloviznas ligeras en la tarde y durante algunas horas de la noche.
MAR CARIBE	<b>VIERNES:</b> para la jornada se espera cielo mayormente cubierto con precipitaciones de variada intensidad, las más fuertes se presentarán en la tarde y noche al Occidente del mar Caribe colombiano y en cercanías del litoral de Córdoba, Sucre y Bolívar. <b>SÁBADO:</b> cielo parcialmente cubierto con lluvias entre ligeras y moderadas en el Golfo de Urabá y en las costas de Córdoba, Sucre, Bolívar y Atlántico.

CONTINUACIÓN

REGIÓN	PRONÓSTICO
PACÍFICA	<b>VIERNES:</b> durante la mañana se presentarán lluvias ligeras a lo largo del litoral de Chocó, Valle del Cauca y Cauca. En la tarde y noche lluvias entre moderadas y fuertes con alta probabilidad de actividad eléctrica sobre Chocó y Cauca; lluvias de menor intensidad en Valle del Cauca y litoral de Nariño. <b>SÁBADO:</b> cielo mayormente nublado a lo largo del día, con precipitaciones entre moderadas y fuertes, especialmente en horas de la tarde y noche sobre amplios sectores de Chocó, Valle del Cauca y Cauca. Lluvias de menor intensidad en Nariño. No se descarta la posibilidad de actividad eléctrica.
INSULAR PACÍFICO	<b>VIERNES:</b> en la mañana predominará el tiempo seco, exceptuando algunas lloviznas en Gorgona. Para la tarde y noche se estiman lluvias ligeras en Malpelo y de mayor intensidad sobre Gorgona <b>SÁBADO:</b> se prevé cielo parcialmente cubierto durante gran parte del día, con lluvias en la noche en Gorgona; mientras que en Malpelo se estiman lloviznas en las primeras horas de la jornada.
OCEANO PACÍFICO	<b>VIERNES:</b> a lo largo del día se estima cielo mayormente cubierto con lluvias de variada intensidad, las más fuertes se esperan en la noche al Norte y Centro del océano Pacífico colombiano en cercanías del litoral. <b>SÁBADO:</b> se prevé cielo semicubierto con lluvias entre ligeras y moderadas especialmente en el Norte de la zona Marítima y en zona aledañas al litoral de Cauca y Nariño.
ORINOQUIA	<b>VIERNES:</b> para la mañana se presentará cielo semicubierto con predominio de tiempo seco, sin embargo no se descartan lloviznas alrededor del medio día sobre Vichada. En la tarde y primeras horas de la noche se estima mayor nubosidad con lluvias entre ligeras y moderadas sobre Arauca y Vichada; precipitaciones de menor intensidad a lo largo del piedemonte Llanero. <b>SÁBADO:</b> se prevé que durante la jornada se presente cielo parcialmente cubierto con lluvias moderadas principalmente en Vichada y en el Piedemonte de Arauca y Casanare, mientras que en sectores de Meta se prevén lluvias ligeras y/o lloviznas.
AMAZONIA	<b>VIERNES:</b> en horas de la mañana predominará el tiempo seco, no se descartan algunas lloviznas al Oriente de Amazonas y Guainía. Para la tarde y primeras horas de la noche se fortalecerá la nubosidad con lluvias entre ligeras y moderadas sobre Guainía, Guaviare y sectores de Vaupés; lluvias ligeras en Amazonas y piedemonte Amazónico. <b>SÁBADO:</b> se estima cielo entre parcial y mayormente nublado con lluvias en Amazonas, Vaupés, Guainía y en el Piedemonte Amazónico. Dichas condiciones son previstas en la tarde y durante algunas horas de la noche.

**ALERTAS VIGENTES**

Para mayor información sobre el pronóstico del estado del tiempo, informes técnicos diarios, comunicados especiales e informes de otras áreas temáticas, tales como Hidrología, Deslizamientos de Tierra e Incendios, se sugiere consultar la siguiente dirección electrónica: <http://institucional.ideam.gov.co/jsp/index.jsf>

**REGIÓN CARIBE**

**ALERTA NARANJA POR INCREMENTO NIVEL CUENCA MEDIA Y BAJA DEL RÍO SAN JORGE.**  
Desde anoche se presenta moderado descenso de los niveles del río San Jorge pero debido a persistencia de las lluvias en la zona y también por el tránsito de una onda de crecida proveniente del río San Pedro (su principal afluente, en la confluencia en Puerto Libertador, Córdoba), se mantiene éste nivel de alerta. Especial recomendación ante la eventualidad de inundaciones, especialmente en sectores rurales y zonas bajas, especialmente en el sector Montelíbano - La Apartada - Ayapel, en el departamento de Córdoba; el municipio de Buenavista (Córdoba).

**ALERTA NARANJA: INCENDIOS DE LA COBERTURA VEGETAL**  
Amenaza moderada de ocurrencia de incendios de la cobertura vegetal en zonas de bosques, cultivos y pastos, localizados en los siguientes municipios y sectores aledaños:

DEPARTAMENTO	MUNICIPIOS
CESAR	Agustín Codazzi.

**ALERTA NARANJA: DESLIZAMIENTOS DE TIERRA.**  
Se pronostica amenaza moderada a alta por deslizamientos de tierra en áreas inestables en los departamentos:

DEPARTAMENTO	MUNICIPIOS
ANTIOQUIA	Apartadó, Turbo, Carepa, Mutatá y Tarazá.
BOLIVAR	Arenal, Rioviejo
CORDOBA	Tierralta y Valencia

**ALERTA AMARILLA: POR CRECIENTES SUBITAS EN LOS RIOS QUE DESCIENDEN DE LA SIERRA NEVADA DE SANTA MARTA Y PARA EL RÍO RANCHERÍA.**  
Debido a que se espera que persistan las lluvias sobre amplios sectores de la Sierra Nevada de Santa Marta, no se descartan nuevos incrementos moderados, asociados con crecientes súbitas, especialmente en los ríos Manzanares, Minca, Guachaca, Piedras, Buritaca, Palomino, Tucurínca, Aracataca, Fundación, Sevilla y Ariguani. Igual condición se espera en la cuenca media y baja del

río Ranchería y varios de sus afluentes, por lo cual se recomienda especial atención a los pobladores ribereños de la zona rural y urbana de Manaure (La Guajira).

**ALERTA AMARILLA: CUENCA DEL RÍO SAN PEDRO CON NIVELES ALTOS.**  
El río San Pedro, aguas arriba de su confluencia con el río San Jorge, presenta desde ésta madrugada moderada tendencia al descenso, después de una crecida súbita registrada anoche. Aunque ésta no causó afectación se sugiere a pobladores de sectores ribereños en los corregimientos de Juan José y Villanueva, del municipio de Puerto Libertador (Córdoba); se hace ésta prevención debido a las inundaciones lentas y anegamientos en éstos sectores.

**REGIÓN ANDINA**

**ALERTA ROJA: INCENDIOS DE LA COBERTURA VEGETAL.**  
Amenaza muy alta de ocurrencia de incendios de la cobertura vegetal en zonas de bosques, cultivos y pastos, localizados en los siguientes municipios y sectores aledaños:

DEPARTAMENTO	MUNICIPIOS
CAUCA	Bolívar y Mercaderes.
CUNDINAMARCA	Susa.
HUILA	Baraya, Colombia, Iquira, Neiva, Tello y Villavieja.
NARIÑO	Chachaguí, El Peñol, El Tambo, La Florida, La Llanada, Linares, Los Andes (Sotomayor), Samaniego, Santa Cruz (Guachavés) y Túquerres.
QUINDIO	Salento.
TOLIMA	Coyaima, Dolores, Natagaima, Prado, Purificación y Rioblanco.
VALLE DEL CAUCA	Bugalagrande, Calima (El Darién), Dagua, La Cumbre, La Unión, Palmira, Restrepo, Vijes y Yotoco.

**ALERTA NARANJA: INCENDIOS DE LA COBERTURA VEGETAL**  
Amenaza moderada de ocurrencia de incendios de la cobertura vegetal en zonas de bosques, cultivos y pastos, localizados en los siguientes municipios y sectores aledaños:

DEPARTAMENTO	MUNICIPIOS
CAUCA	Corinto, La Sierra, Miranda, Páez (Belalcázar) y Patía (El Bordo).
CUNDINAMARCA	Albán, Carmen de Carupa, Facatativá, Guayabal de Siquima, Quebradanegra, Sasaima, Simijaca y Villeta.
HUILA	Aipe, Altamira, Paicol y Palermo.
NARIÑO	Leiva.
QUINDIO	Pijao.
TOLIMA	Alpujarra, Armero (Guayabal), Ataco, Falan, Guamo, Planadas, Saldaña, San Luis, Suárez.
VALLE DEL CAUCA	Buenaventura, Buga, Cali, Candelaria, El Cerrito, Florida, Ginebra, Guacarí, La Victoria, Pradera, Sevilla, Tuluá y Yumbo.

**Especial atención amerita el Parque Nacional Natural Nevado del Huila y el Parque Nacional Natural Farallones de Cali.**

**ALERTA NARANJA: DESLIZAMIENTOS DE TIERRA.**  
Se pronostica amenaza moderada a alta por deslizamientos de tierra en áreas inestables en los departamentos:

DEPARTAMENTO	MUNICIPIOS
ANTIOQUIA	Amalfi, Angostura, Anorí, Campamento, carolina Chigorodó, Ituango, Briceño y Valdivia. Guadalupe, Yarumal, La Unión, Carmen de Viboral, San Luis, la Ceja, Puerto Triunfo y San Francisco
SANTANDER	Chima y Contratación.

**ALERTA AMARILLA: PROBABILIDAD DE CRECIENTES LENTAS**  
Aunque en el momento no se ha generado ninguna afectación, es importante tener en cuenta que debido a las condiciones lluviosas antecedentes, especialmente en el Valle Interandino, se presenta éste nivel de alerta, para los siguientes sectores:

- **Antioquia (río Medellín y afluentes):** debido al reporte de lluvias (especialmente en el área metropolitana de Medellín y en varios municipios aledaños), se recomienda especial atención sobre el río Medellín, lo mismo que afluentes y quebradas del mismo, ante la eventualidad de crecidas súbitas, cuya ocurrencia podrían causar inundaciones y afectaciones en zonas inestables de ladera. Igual condición para los ríos Samaná Sur y Nare.
- **Eje Cafetero:** cuenca media y baja de los ríos La Vieja, Otún y Consotá
- **Norte de Santander:** crecientes súbitas en el río Pamplonita, El Zulia y El Táchira
- **Santander:** cuenca alta y media de los ríos Carare, Sogamoso, de Oro y Lebrija.
- **Valle del Cauca:** cuencas de los ríos Dagua, Meléndez y Pance; el río o Cauca al norte del departamento del Valle a la altura del municipio de La Victoria

**REGIÓN PACÍFICA**

**ALERTA NARANJA: DESLIZAMIENTOS DE TIERRA.**  
Se pronostica amenaza moderada a alta por deslizamientos de tierra en áreas inestables en los departamentos:

DEPARTAMENTO	MUNICIPIOS
CHOCO	Condoto, Istmina, Jurado, Lloró, Nuquí, Quibdó, Bojayá, Bahía Solano (Mutis), Medio Atrato (Betú), Alto Baudó, Atrato (Yuto), Río Sucio, Río Quito, Río Iró, Sipí, Tadó, Unguía, Medio San Juan (Andagoya), Unión Panamericana, Belén de Bajira, Litoral del San Juan y San José del Palmar

**ALERTA AMARILLA POR INCREMENTO DEL NIVEL EN EL CAUCE PRINCIPAL DEL RIO ATRATO.**

Los niveles del río Atrato presentan desde la madrugada de hoy moderado ascenso; no se descarta que las precipitaciones se intensifiquen en el fin de semana, por lo cual se generarán nuevos incrementos súbitos de los niveles de cauce principal del río Atrato y afluentes, por lo cual se recomienda especial atención a los ríos de la cuenca alta y media como Bebarramá, Murri, Murindó y Quito. Adicionalmente, el tránsito de la onda de crecida se extenderá desde Quibdó (Chocó) hasta Vigía del Fuerte (Antioquia).

**ALERTA ROJA DESLIZAMIENTOS DE TIERRA.**

Amenaza moderada de ocurrencia de incendios de la cobertura vegetal en zonas de bosques, cultivos y pastos, localizados en los siguientes municipios y sectores aledaños:

DEPARTAMENTO	MUNICIPIOS
VALLE DEL CAUCA	Buenaventura. y Calima

## REGIÓN ORINOQUIA

**ALERTA ROJA DESLIZAMIENTOS DE TIERRA.**

Amenaza moderada de ocurrencia de incendios de la cobertura vegetal en zonas de bosques, cultivos y pastos, localizados en los siguientes municipios y sectores aledaños:

DEPARTAMENTO	MUNICIPIOS
BOYACA	Cubará y Guicán.
NORTE DE SANTANDER	Toledo y Chitagá

**ALERTA NARANJA: INCENDIOS DE LA COBERTURA VEGETAL**

Amenaza moderada de ocurrencia de incendios de la cobertura vegetal en zonas de bosques, cultivos y pastos, localizados en los siguientes municipios y sectores aledaños:

DEPARTAMENTO	MUNICIPIOS
META	La Macarena y Uribe.

Especial atención amerita el Parque Nacional Natural Cordillera de los Picachos.

**ALERTA NARANJA: DESLIZAMIENTOS DE TIERRA.**

Se pronostica amenaza moderada a alta por deslizamientos de tierra en áreas inestables en los departamentos:

DEPARTAMENTO	MUNICIPIOS
ARAUCA	Fortul y Saravena.
META	Restrepo y Villavicencio.

## REGIÓN AMAZÓNICA

**ALERTA NARANJA: INCENDIOS DE LA COBERTURA VEGETAL**

Amenaza moderada de ocurrencia de incendios de la cobertura vegetal en zonas de bosques, cultivos y pastos, localizados en los siguientes municipios y sectores aledaños:

DEPARTAMENTO	MUNICIPIOS
CAQUETÁ	San Vicente del Caguán.

**ALERTA NARANJA: DESLIZAMIENTOS DE TIERRA.**

Se pronostica amenaza moderada a alta por deslizamientos de tierra en áreas inestables en los departamentos:

DEPARTAMENTO	MUNICIPIOS
PUTUMAYO	Mocoa, Santiago y Villagarzón

## MAR CARIBE

**ALERTA AMARILLA: TIEMPO LLUVIOSO**

Al finalizar la tarde y noche del día de hoy, se esperan lluvias de carácter moderado a fuerte en cercanías al litoral Central y Occidental de la región Caribe. Por lo tanto, se recomienda a embarcaciones de bajo calado consultar con las Capitanías de Puerto antes de zarpar, ante inminente tempestad.

## OCEANO PACIFICO

**ALERTA AMARILLA: TIEMPO LLUVIOSO**

Se presentaran condiciones lluviosas de carácter moderado a fuerte en sectores del Norte y Centro del litoral del Pacifico, inclusive se estima la presencia de tormentas eléctricas y rachas de viento. Se recomienda a embarcaciones de bajo calado consultar con las Capitanías de Puerto antes de zarpar ante inminente tempestad.

**ALERTA AMARILLA: PLEAMARES**

A partir de hoy, viernes 6 de septiembre y hasta el próximo miércoles 11 de septiembre, se presentará una de las mareas astronómicas más significativas sobre el Océano Pacífico colombiano, por lo cual se recomienda consultar con las Capitanías de puerto para las embarcaciones menores o de bajo calado, antes de zarpar.

Omar FRANCO TORRES, Director General  
Christian EUSCATEGUI COLLAZOS, Jefe Oficina del Servicio de Pronósticos y Alertas  
Fidel Alberto PARDO OJEDA, Coordinador de Alertas Hidrometeorológicas y Ambientales

Profesionales en turno:

Freddy GARRIDO, Mario MORENO, Gloria ARANCO, Camilo PÉREZ, Hanner ORJUELA, Mauricio TORRES y Alberto PARDO.

Ruth N. LÓPEZ, Mauricio TORRES y Daniel USECHE.

Internet: <http://www.ideam.gov.co>

Correos electrónicos: [servicio@ideam.gov.co](mailto:servicio@ideam.gov.co), [alertasideam@ideam.gov.co](mailto:alertasideam@ideam.gov.co)

Carrera 10 N° 20 - 30 \*\* Piso 9, Bogotá, D.C.

Teléfono: 3527160 ext. 1334-1336.

Siganos en **Twitter: @IDEAMColombia**  
**Facebook: www.facebook.com/ideam.instituto**

**ALERTA ROJA PARA TOMAR ACCIÓN** Advierte a los sistemas de prevención y atención de desastres sobre la amenaza que puede ocasionar un fenómeno con efectos adversos sobre la población, el cual requiere la atención inmediata por parte de la población y de los cuerpos de atención y socorro. Se emite una alerta sólo cuando la identificación de un evento extraordinario indique la probabilidad de amenaza inminente y cuando la gravedad del fenómeno implique la movilización de personas y equipos, interrumpiendo el normal desarrollo de sus actividades cotidianas.

**ALERTA NARANJA PARA PREPARARSE** Indica la presencia de un fenómeno. No implica amenaza inmediata y como tanto es catalogado como un mensaje para informarse y prepararse. El aviso implica vigilancia continua ya que las condiciones son propicias para el desarrollo de un fenómeno, sin que se requiera permanecer alerta.

**ALERTA AMARILLA PARA INFORMARSE** Es un mensaje oficial por el cual se difunde información. Por lo regular se refiere a eventos observados, reportados o registrados y puede contener algunos elementos de pronóstico a manera de orientación. Por sus características pretéritas y futuras difiere del aviso y de la alerta, y por lo general no está encaminado a alertar sino a informar.

**CONDICIONES NORMALES** Indica que no existe ninguna clase de alerta para la región o zona mencionada.

°C: grados Celsius; m: metros; mm: milímetros; msnm: metros sobre nivel del mar;

Km/h: kilómetros sobre hora

GOES: Geostationary Operational Environmental Satellites (Satélite Geoestacionario Operacional Ambiental).

GOES-13 es el designado GOES-Este, localizado en 75° W sobre el ecuador geográfico.

HLC: hora local colombiana

PNN: Parque Nacional Natural; SFF: Santuario de Fauna y Flora