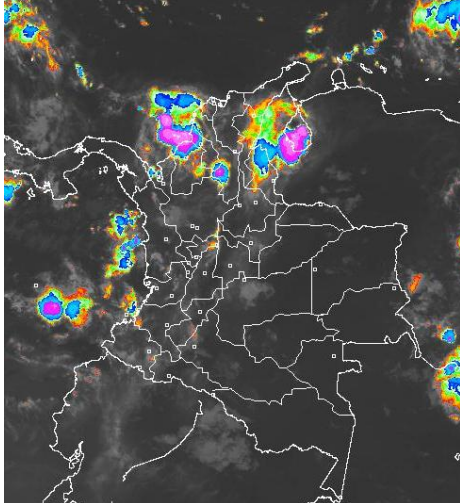


Cielo entre ligera y parcialmente nublado con predominio de tiempo seco en la mayor parte del país durante las últimas horas excepto en sectores de Antioquia, Chocó y Santander donde se presentaron precipitaciones de moderadas a fuertes. En horas de la tarde y noche se prevén lluvias en amplios sectores de la región Caribe, Antioquia, eje cafetero y Norte y Centro de la región Pacífica. En sectores del piedemonte amazónico y altiplano cundiboyacense no se descartan precipitaciones ligeras e intermitentes al finalizar la tarde. **ALERTA ROJA** por niveles altos de los ríos San Jorge y su principal afluente el río San Pedro, en el departamento de Córdoba. **ALERTA ROJA** por amenaza alta de ocurrencia de incendios de la cobertura vegetal en sectores de los departamentos de Cesar, Cundinamarca, Huila, Meta, Nariño, Quindío, Tolima y Valle del Cauca. **ALERTA NARANJA** por deslizamientos de tierra en áreas inestables y de alta pendiente, localizados en Antioquia, Chocó, Boyacá, Norte de Santander y Putumayo.

## IMÁGEN SATELITAL

Imagen GOES-13 \* 02 de Septiembre de 2013 \* Hora 6:45 a. m. HLC



## PRONÓSTICO CONDICIONES METEOROLÓGICAS ESPECIALES

### ÁREA DEL VOLCÁN CERRO MACHÍN

En el día se pronostica tiempo seco, al atardecer y durante algunas horas de la noche se prevén lluvias entre ligeras a moderadas.

El Servicio Geológico Colombiano lo reporta en **NIVEL AMARILLO (III): CAMBIOS EN EL COMPORTAMIENTO DE LA ACTIVIDAD VOLCANICA.** 4.80 -75.62

ELEVACIÓN (pies)	DIRECCIÓN	VELOCIDAD	
		NUDOS	Km/h
10,000	VARIABLE	5	9
18,000	ESTE	10 - 15	18 - 28
24,000	ESTE	10 - 15	18 - 28
30,000	NORESTE	10 - 15	18 - 28

### ÁREA DEL VOLCÁN NEVADO DEL HUILA

En el área son estimadas precipitaciones al finalizar la tarde y por la noche, luego de un día seco con cielo parcialmente cubierto.

El Servicio Geológico Colombiano lo reporta en **NIVEL AMARILLO (III): CAMBIOS EN EL COMPORTAMIENTO DE LA ACTIVIDAD VOLCANICA.** 2.92 -76.05

ELEVACIÓN (pies)	DIRECCIÓN	VELOCIDAD	
		NUDOS	Km/h
10,000	VARIABLE	5	9
18,000	ESTE	10 - 20	37 - 46
24,000	ESTE	10 - 20	37 - 46
30,000	NORESTE	10 - 15	18 - 28

### ÁREA DEL VOLCÁN GALERAS

Cielo entre parcialmente cubierto y cubierto con lloviznas a diferentes horas de la tarde y noche.

El Servicio Geológico Colombiano lo reporta en **NIVEL AMARILLO (III): CAMBIOS EN EL COMPORTAMIENTO DE LA ACTIVIDAD VOLCANICA.** 1.55 -77.37

ELEVACIÓN (pies)	DIRECCIÓN	VELOCIDAD	
		NUDOS	Km/h
10,000	SURESTE	5	9
18,000	ESTE	15 - 25	28 - 46
24,000	ESTE	10 - 20	37 - 46
30,000	NORESTE	10 - 15	18 - 28

### ÁREA DEL VOLCÁN NEVADO DEL RUIZ

Cielo parcialmente nublado con predominio de condiciones secas hasta entrada la tarde, después se pronostican lluvias de variada intensidad.

El Servicio Geológico Colombiano lo reporta en **NIVEL AMARILLO (III): CAMBIOS EN EL COMPORTAMIENTO DE LA ACTIVIDAD VOLCANICA.** 4.89 -75.32

ELEVACIÓN (pies)	DIRECCIÓN	VELOCIDAD	
		NUDOS	Km/h
10,000	VARIABLE	5	9
18,000	ESTE	5 - 15	9 - 28
24,000	ESTE	10 - 15	18 - 28
30,000	NORESTE	10 - 15	18 - 28

## LO MÁS DESTACADO

**ALERTA ROJA. PARA TOMAR ACCIÓN** **ALERTA NARANJA. PARA PREPARARSE** **ALERTA AMARILLA. PARA INFORMARSE**

- En las últimas 24 horas ha prevalecido cielo entre ligera y parcialmente nublado con predominio de tiempo seco en gran parte del país, excepto en sectores del Centro y suroccidente de la región Andina, Antioquia, Chocó y Santander donde se presentaron precipitaciones de moderadas a fuertes. El mayor volumen de precipitación se registró en el municipio de **Medio San Juan (Chocó), con 97.0 mm.**
- ALERTA ROJA** por amenaza de inundaciones súbitas, debido a los niveles muy altos de los ríos San Jorge y San Pedro, en el departamento de Córdoba. Debido a ésta condición hidrológica, el IDEAM emite el Comunicado Especial N° 020, el cual puede consultar en la siguiente ruta: <http://www.pronosticosyalertas.gov.co/jsp/896>
- ALERTA ROJA** por amenaza alta a moderada de ocurrencia de incendios al Norte de la región Caribe, Centro de la región Andina y el departamento del Meta.
- ALERTA NARANJA** por deslizamientos de tierra en áreas inestables y de alta pendiente, localizados en Antioquia, Chocó, Boyacá, Norte de Santander y Putumayo.

## PRECIPITACIONES

A continuación se relacionan los municipios donde en las últimas 24 horas se registraron precipitaciones iguales o superiores a **20.0 mm**:

DEPARTAMENTO	MUNICIPIOS
ANTIOQUIA	Barbosa (60.0), San Francisco (27.0), La Unión (25.3), Fredonia (22.0) mm
ATLÁNTICO	Barranquilla (48.7), Ponedera (27.0), Sabanalarga (21.0) mm
BOLIVAR	San Pablo (40.4), Arenal (40.0) mm
CALDAS	Samaná (36.0), Río Sucio (23.0) mm
CESAR	Pueblo Bello (55.0), Bosconia (52.0), Gamarra (32.0), La Gloria (20.0) mm
CHOCÓ	<b>Medio San Juan (97.0)</b> , Condoto (80.0), Itsmina (63.0) mm
MAGDALENA	Fundación (68.0), Pueblo Viejo (63.0), Palo Alto (51.0), Santa Marta (35.0), Pivijay (30.0), El Reten (22.8), Zona Bananera (20.0) mm
NORTE DE SANTANDER	Sardinata (67.0) mm
SANTANDER	El Santuario (42.0), Guadalupe (33.0), Chima (20.0) mm
VALLE DEL CAUCA	Buenaventura (28.2) mm

## TEMPERATURAS MÁXIMAS

A continuación se relacionan los municipios donde en las últimas 24 horas se registraron temperaturas iguales o superiores a **35.0° C**:

DEPARTAMENTO	MUNICIPIOS
CESAR	Guaymaral (37.2), Valledupar (35.2) °C
CUNDINAMARCA	Jerusalén (39.0), Puerto Salgar (35.0) °C
HUILA	Villavieja (37.6), Baraya (36.4), Neiva (36.0) °C
LA GUAJIRA	Maicao (37.0), Hatonuevo (36.2), Uribe (35.2), Urumita (35.0) °C
NORTE DE SANTANDER	Carmen de Tonchalá (36.8), Cúcuta (35.3) °C
TOLIMA	Saldaña (38.8), Armero (37.6), Flandes (37.2), Guamo (36.6), Honda (36.6), Prado (36.2), Valle de San Juan (35.8), Ambalema (35.4), Espinal (35.2) °C

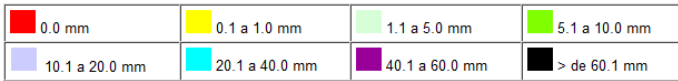
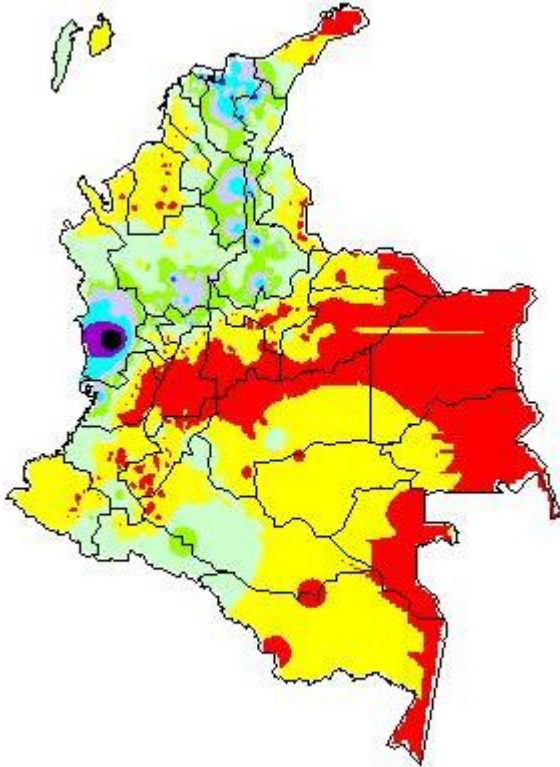
## TEMPERATURAS MÍNIMAS

A continuación se relacionan los municipios donde en las últimas 24 horas se registraron temperaturas inferiores a **2.0° C**:

DEPARTAMENTO	MUNICIPIOS
SANTANDER	Toná (2.0) °C
BOYACA	Cerínza (0.6) °C
CUNDINAMARCA	Sesquile (2.4), UDCA-UNIV.AGRO (2.4), ElDorado-Bogotá (1.9), Tenjo (1.4), Subachoque (1.2), Mosquera (0.6), Zipaquirá (0.5) °C
NARIÑO	Ipiales (2.4) °C

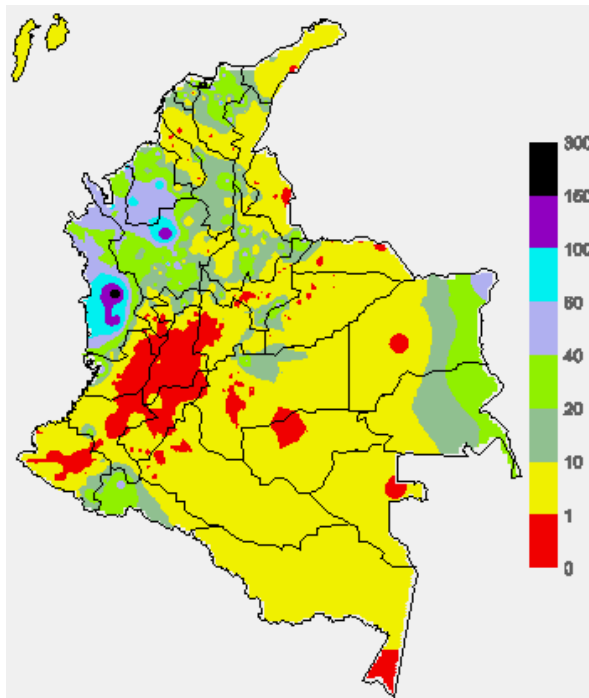
### MAPA DE PRECIPITACIÓN DIARIA

Desde las 7:00 a.m. del domingo 01 de septiembre hasta las 7:00 a.m. del Lunes 02 de septiembre de 2013.



### MAPA DE PRECIPITACIÓN ACUMULADA DE LOS ÚLTIMOS 3 DÍAS

Desde las 7:00 a.m. del Viernes 30 de agosto hasta las 7:00 a.m. del Lunes 01 de septiembre de 2013.



### ESTADO DE LOS EMBALSES

A continuación se relacionan los volúmenes útiles diarios (expresados en porcentaje) de reservas de algunos embalses de acuerdo con información consultada en XM.

ZONA	EMBALSE	VOLUMEN ÚTIL DIARIO (%)	
ANTIOQUIA	MIEL I	57.45	
	MIRAFLORES	50.70	
	PEÑOL	46.47	
	PLAYAS	107.10	
	PORCE II	15.78	
	PORCE III	44.27	
	PUNCHINÁ	55.86	
	RIOGRANDE2	40.22	
	SAN LORENZO	54.77	
CARIBE	TRONERAS	103.28	
CARIBE	URRÁ I	67.39	
CENTRO	AGREGADO BOGOTÁ	66.84	
		NEUSA	63.96
		SISGA	66.55
	TOMINÉ	67.39	
	BETANIA	69.91	
ORIENTE	MUÑA	82.71	
	PRADO	26.48	
	CHUZA	76.90	
	ESMERALDA	91.01	
VALLE DEL CAUCA	GUAVIO	84.22	
	ALTO ANCHICAYÁ	59.42	
	CALIMA 1	51.79	
	SALVAJINA	55.70	

### PRONÓSTICO METEOROLÓGICO (lunes 2 y martes 3 de septiembre)

REGIÓN	PRONÓSTICO
SABANA DE BOGOTÁ	<p><b>LUNES:</b> Durante la jornada se prevé cielo parcialmente cubierto con predominio de tiempo seco, salvo en algunas zonas del Oriente y Norte de la sabana y de la ciudad donde no se descartan lloviznas ocasionales en horas de la tarde.</p> <p><b>MARTES:</b> Aunque para el día de hoy se prevén condiciones secas en la mayor parte del área, no se descartan lloviznas esporádicas, después del mediodía, hacia los cerros orientales y en algunos sectores del Noroccidente de la ciudad y de la sabana.</p>
ANDINA	<p><b>LUNES:</b> En la mayor parte de la región se prevé tiempo seco, excepto en sectores de Antioquia, los Santanderes y eje cafetero donde son previstas lluvias de variada intensidad, especialmente al final de la tarde y durante la noche. En el Oriente de Cundinamarca y en algunos sectores de Boyacá y Huila no se descartan precipitaciones ligeras y dispersas a diferentes horas de la tarde.</p> <p><b>MARTES:</b> En la mayor parte de la región persistirá el tiempo seco, salvo en sectores de Antioquia, Santander, Norte de Santander, Caldas, Quindío y Risaralda donde se estiman precipitaciones temprano en la mañana, al finalizar la tarde y durante algunas horas de la noche.</p>
CARIBE	<p><b>LUNES:</b> En la mañana predominio de tiempo seco, salvo en sectores de Sucre, Córdoba, Sur de Bolívar y Urabá donde se advierten precipitaciones. Después del mediodía y por la noche persistirán las nubes densas en el área con lluvias entre ligeras a moderadas, especialmente hacia el final de la tarde y por la noche en varios sectores de La Guajira, Cesar, Magdalena, Atlántico, Bolívar, Sucre, Córdoba y Urabá.</p> <p><b>MARTES:</b> En la mañana, al final de la tarde y durante la noche se pronostican lluvias en amplios sectores de Bolívar, Sucre, Córdoba y Urabá. Al final de la tarde y durante la noche las precipitaciones continuarán en gran parte de la región, particularmente en las estribaciones de la Sierra Nevada de Santa Marta y en sectores de Atlántico y Sur de La Guajira.</p>
ARCHIPIÉLAGO DE SAN ANDRÉS, PROVIDENCIA Y SANTA CATALINA	<p><b>LUNES:</b> Nubosidad variable en el transcurso de la jornada con lluvias entre ligeras a moderadas, de carácter intermitente. No se descartan tormentas eléctricas.</p> <p><b>MARTES:</b> En el archipiélago esperen abundante nubosidad, con precipitaciones temprano en la mañana y a diferentes horas de la tarde y noche</p>
MAR CARIBE	<p><b>LUNES:</b> Cielo parcialmente nublado con predominio de tiempo seco, excepto en el centro y Occidente, frente de la costa de Atlántico, Bolívar, Sucre, Córdoba y Urabá y en el área del archipiélago de San Andrés, Providencia y Santa Catalina donde se estiman precipitaciones entre ligeras a moderadas con descargas eléctricas a diferentes horas.</p> <p><b>MARTES:</b> En la mayor parte del Caribe colombiano se estiman condiciones secas, salvo en algunas zonas del centro y Occidente, incluido el archipiélago de San Andrés y Providencia prevalecerán las lluvias, acompañadas en algunos casos de actividad eléctrica</p>

REGIÓN	PRONÓSTICO
PACÍFICA	<b>LUNES:</b> En amplios sectores de la región, particularmente en Chocó y Valle del Cauca se prevé tiempo nuboso durante la jornada con lluvias y actividad eléctrica después del mediodía y durante algunas horas de la noche. En Cauca y Nariño son estimadas, precipitaciones dispersas e intermitentes durante la jornada. <b>MARTES:</b> A lo largo de la región esperen abundante nubosidad con precipitaciones de variada intensidad, acompañadas inclusive de tormentas eléctricas en sectores de Chocó, Valle del Cauca, Cauca y Nariño
INSULAR PACÍFICO	<b>LUNES:</b> Cielo entre parcialmente nublado y nublado con precipitaciones a diferentes horas en Gorgona; en Malpelo se prevén lluvias desde el final de la mañana en adelante y durante algunas horas de la noche. <b>MARTES:</b> En Gorgona y Malpelo se pronostican condiciones nubosas a lo largo del día, con precipitaciones entre ligeras a moderadas, acompañadas en algunos casos de tormentas eléctricas.
OCEANO PACÍFICO	<b>LUNES:</b> En amplios sectores del Pacífico nacional, incluidas áreas cercanas a la costa se prevén nubes densas con precipitaciones entre ligeras a fuertes, acompañadas en algunos casos de actividad eléctrica. <b>MARTES:</b> En la mayor parte del área marítima nacional predominará el tiempo lluvioso a lo largo del día con posibilidad de tormentas eléctricas a diferentes horas.
ORINOQUIA	<b>LUNES:</b> En el día se pronostica tiempo seco con cielo entre despejado y parcialmente cubierto, en horas de la noche no se descartan lloviznas en sectores del Piedemonte llanero y Oriente de Vichada. <b>MARTES:</b> Cielo parcialmente nublado con precipitaciones ligeras y dispersas temprano en la mañana, al final de la tarde y durante la noche en el Piedemonte llanero, a la altura de Arauca y Casanare y en sectores del centro y Oriente de Vichada.
AMAZONIA	<b>LUNES:</b> En la mañana y hasta entrada la tarde predominarán las condiciones secas en la región, salvo en sectores del Piedemonte amazónico, a la altura de Putumayo y Caquetá donde se prevén lloviznas dispersas. Al atardecer y durante la noche son estimadas precipitaciones entre ligeras a moderadas en sectores de Vaupés, Guainía y Amazonas. <b>MARTES:</b> Aunque en la mayor parte de la región se pronostica tiempo seco, no se descartan lluvias entre ligeras a moderadas al finalizar la tarde y por la noche en sectores de Guainía, Vaupés y Amazonas.

#### ALERTAS VIGENTES

Para mayor información sobre el pronóstico del estado del tiempo, informes técnicos diarios, comunicados especiales e informes de otras áreas temáticas, tales como Hidrología, Deslizamientos de Tierra e Incendios, se sugiere consultar la siguiente dirección electrónica: <http://institucional.ideam.gov.co/jsp/index.jsf>

#### REGIÓN CARIBE

##### ALERTA ROJA CUENCA MEDIA Y BAJA DEL RÍO SAN JORGE POR CRECIENTES SÚBITAS.

Se mantiene este nivel de alerta roja por niveles con valores críticos del río San Jorge. Las intensas lluvias presentadas en la madrugada de ayer sobre sectores del departamento de Córdoba ocasionaron incrementos en el nivel del río San Jorge que pueden estar afectando las zonas bajas, especialmente en el sector Montelibano - La Apartada - Ayapel, en el departamento de Córdoba; el municipio de Buenavista (Córdoba), especialmente en los corregimientos de Coyongo, Puerto Córdoba, Los Zambos e Isla Roja. Los incrementos del cauce principal del San Jorge en la estación Montelibano se dieron tanto por las lluvias sobre este sector sino por el tránsito de las ondas de crecidas que se originaron en afluentes tales como el San Pedro, Quebrada San Lorenzo y los Caños Los Zambos y Las Catas. Se hace también un llamado especial a autoridades locales y pobladores de los corregimientos de Juan José y Villanueva, del municipio de Puerto Libertador (Córdoba) para que tomen las medidas de prevención necesarias ante la probabilidad de inundaciones lentas y anegamientos en éstos sectores.

##### ALERTA AMARILLA: POR CRECIENTES SUBITAS EN LOS RIOS QUE DESCENDEN DE LA SIERRA NEVADA DE SANTA MARTA Y PARA EL RÍO RANCHERÍA.

Para hoy se mantiene este nivel de alerta ante la persistencia de las lluvias sobre sectores de la Sierra Nevada de Santa Marta, que podrían generar crecientes súbitas en los ríos Manzanares, Minca, Guachaca, Piedras, Buritaca, Palomino, Tucurínca, Aracataca, Fundación, Sevilla y Ariguani. Igual condición se presenta en la cuenca media y baja del río Ranchería y varios de sus afluentes, por lo cual se recomienda especial atención a los pobladores ribereños de la zona rural y urbana de Manaure (La Guajira).

##### ALERTA ROJA INCENDIOS DE LA COBERTURA VEGETAL.

Amenaza muy alta de ocurrencia de incendios de la cobertura vegetal en zonas de bosques, cultivos y pastos, localizados en los siguientes municipios y sectores aledaños:

DEPARTAMENTO	MUNICIPIOS
CESAR	Agustín Codazzi

##### ALERTA NARANJA: INCENDIOS DE LA COBERTURA VEGETAL.

Amenaza moderada de ocurrencia de incendios de la cobertura vegetal en zonas de bosques, cultivos y pastos, localizados en los siguientes municipios y sectores aledaños:

DEPARTAMENTO	MUNICIPIOS
CESAR	González y La Paz

#### REGIÓN ANDINA

##### ALERTA ROJA INCENDIOS DE LA COBERTURA VEGETAL.

Amenaza muy alta de ocurrencia de incendios de la cobertura vegetal en zonas de bosques, cultivos y pastos, localizados en los siguientes municipios y sectores aledaños:

DEPARTAMENTO	MUNICIPIOS
CUNDINAMARCA	Anapoima.
HUILA	Baraya, Colombia, Tello
NARIÑO	Buesaco, El Tambo
QUINDIO	Salento.
TOLIMA	Alpujarra, Armero (Guayabal), Coyaima, Dolores, Guamo, Natagaima, Prado, Purificación.
VALLE DEL CAUCA	Dagua, La Cumbre y Restrepo.

##### ALERTA NARANJA: INCENDIOS DE LA COBERTURA VEGETAL.

Amenaza moderada de ocurrencia de incendios de la cobertura vegetal en zonas de bosques, cultivos y pastos, localizados en los siguientes municipios y sectores aledaños:

DEPARTAMENTO	MUNICIPIOS
CUNDINAMARCA	Apulo, La Vega, Nocaima
HUILA	Gigante, Villavieja
NARIÑO	Consacá, Guachucal, Nariño
NORTE DE SANTANDER	Convención
TOLIMA	Ataco, Falán, Planadas, Rioblanco
VALLE DEL CAUCA	Palmira y Vijes

##### ALERTA NARANJA: DESLIZAMIENTOS DE TIERRA.

Se pronostica amenaza moderada a alta por deslizamientos de tierra en áreas inestables en los departamentos:

DEPARTAMENTO	MUNICIPIOS
ANTIOQUIA	Ituango, Amagá, Briceño, Valdivia y Uramita

#### REGIÓN PACÍFICA

##### ALERTA NARANJA: DESLIZAMIENTOS DE TIERRA.

Se pronostica amenaza moderada a alta por deslizamientos de tierra en áreas inestables en los departamentos:

DEPARTAMENTO	MUNICIPIOS
CHOCO	Condoto, Certegui, Condoto, Istmina, Jurado, Lloró, Nuquí, Quibdó Novita, Riosucio, Bojayá, Bahía Solano (Mutis), Medio Atrato (Betú), Alto Baudó, Atrato (Yuto), Río Quito, Bajo Baudó, El Cantón Del San Pablo, Río Iró, Medio San Juan (Andagoya), Medio Baudó, Unión Panamericana,) y San José del Palmar

##### ALERTA AMARILLA: POR INCREMENTO DEL NIVEL DEL RIO ATRATO.

Se emite este nivel de alerta para que pobladores y autoridades locales se mantengan atentos al incremento actual que se está presentando sobre el cauce principal del río Atrato a la altura de la población de Quibdó en donde el nivel ya se encuentra en estados altos.

#### REGIÓN ORINOQUÍA

##### ALERTA ROJA INCENDIOS DE LA COBERTURA VEGETAL.

Amenaza muy alta de ocurrencia de incendios de la cobertura vegetal en zonas de bosques, cultivos y pastos, localizados en los siguientes municipios y sectores aledaños:

DEPARTAMENTO	MUNICIPIOS
META	La Macarena, Uribe

Especial atención amerita el Parque Nacional Natural Cordillera de los Picachos.

##### ALERTA NARANJA: DESLIZAMIENTOS DE TIERRA

Amenaza moderada de ocurrencia de deslizamientos de tierra, en zonas inestables en los siguientes municipios:

DEPARTAMENTO	MUNICIPIOS
BOYACÁ	Cubara
NORTE DE SANTANDER	Toledo

## REGION AMAZONICA

### ALERTA NARANJA: DESLIZAMIENTOS DE TIERRA

Amenaza moderada de ocurrencia de deslizamientos de tierra, en zonas inestables en los siguientes municipios:

DEPARTAMENTO	MUNICIPIOS
PUTUMAYO	Mocoa y Villagarzón

## MAR CARIBE

### ALERTA AMARILLA: TIEMPO LLUVIOSO

En amplios sectores del Occidente y Centro del Mar Caribe colombiano incluyendo el Archipiélago de San Andrés y Providencia, Golfo de Urabá y litoral de los departamentos de Córdoba, Sucre y Bolívar se prevén lluvias de moderadas a fuertes con tormentas eléctricas y rachas de viento. Se recomienda a embarcaciones de bajo calado consultar con las Capitanías de Puerto antes de zarpar ante inminente tempestad.

## OCÉANO PACÍFICO

### ALERTA AMARILLA: TIEMPO LLUVIOSO

Para el día de hoy, se estiman lluvias de variada intensidad acompañadas de actividad eléctrica y rachas de viento en momentos de lluvia intensa sobre el Centro y Norte del área oceánica nacional. Por lo anterior se recomienda consultar con las Capitanías de puerto para las embarcaciones menores o de bajo calado antes de zarpar ante inminente tempestad.

Omar FRANCO TORRES, Director General  
Christian EUSCATEGUI COLLAZOS, Jefe Oficina del Servicio de Pronósticos y Alertas  
Fidel Alberto PARDO OJEDA, Coordinador de Alertas Hidrometeorológicas y Ambientales  
\*\*\*\*\*

Profesionales en turno:  
Daniel USECHE, Julie Catherine TOBON, Gloria ARANDO, Vicente PEÑA, Jemmy MELO, Claudia CONTRERAS y Mauricio TORRES  
Internet: <http://www.ideam.gov.co>  
Correos electrónicos: [servicio@ideam.gov.co](mailto:servicio@ideam.gov.co), [alertasideam@ideam.gov.co](mailto:alertasideam@ideam.gov.co)  
Carrera 10 N° 20 - 30 \*\* Piso 9, Bogotá, D.C.  
Teléfono: 3527160 ext. 1334-1336.

**ALERTA ROJA. PARA TOMAR ACCIÓN** Advierte a los sistemas de prevención y atención de desastres sobre la amenaza que puede ocasionar un fenómeno con efectos adversos sobre la población, el cual requiere la atención inmediata por parte de la población y de los cuerpos de atención y socorro. Se emite una alerta sólo cuando la identificación de un evento extraordinario indique la probabilidad de amenaza inminente y cuando la gravedad del fenómeno implique la movilización de personas y equipos, interrumpiendo el normal desarrollo de sus actividades cotidianas.

**ALERTA NARANJA. PARA PREPARARSE** Indica la presencia de un fenómeno. No implica amenaza inmediata y como tanto es catalogado como un mensaje para informarse y prepararse. El aviso implica vigilancia continua ya que las condiciones son propicias para el desarrollo de un fenómeno, sin que se requiera permanecer alerta.

**ALERTA AMARILLA. PARA INFORMARSE** Es un mensaje oficial por el cual se difunde información. Por lo regular se refiere a eventos observados, reportados o registrados y puede contener algunos elementos de pronóstico a manera de orientación. Por sus características pretéritas y futuras difiere del aviso y de la alerta, y por lo general no está encaminado a alertar sino a informar.

**CONDICIONES NORMALES** La información que se suministra se encuentra dentro de los rangos normales.

°C: grados Celsius; m: metros; mm: milímetros; msnm: metros sobre nivel del mar;  
km/h: kilómetros sobre hora

GOES: Geostationary Operational Environmental Satellites (Satélite Geoestacionario Operacional Ambiental).

GOES-13 es el designado GOES-Este, localizado en 75° W sobre el ecuador geográfico.

HLC: hora local colombiana; PNN: Parque Nacional Natural; SFF: Santuario de Fauna y Flora