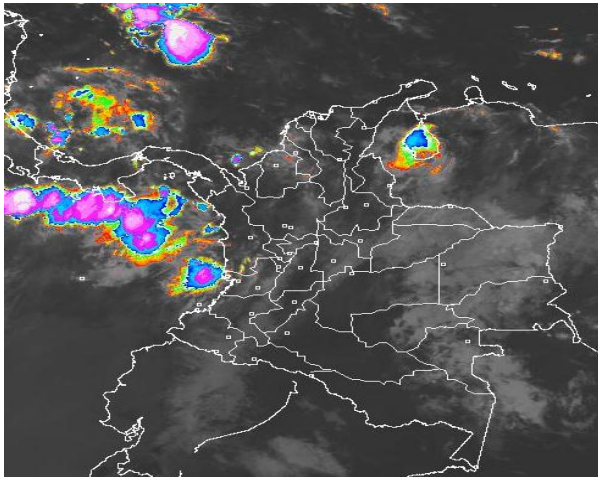


En la mayor parte del país han prevalecido las condiciones secas, salvo en sectores de la Región Andina, incluido el Piedemonte llanero donde se registraron algunas precipitaciones. **ALERTA ROJA** por amenaza alta de ocurrencia de incendios de la cobertura vegetal en sectores de los departamentos de La Guajira, Cauca, Caquetá, Huila, Meta, Nariño, Quindío, Tolima y Valle del Cauca. **ALERTA NARANJA** por deslizamientos de tierra en áreas inestables, de montaña localizadas en Antioquia, Norte de Santander, Caquetá, Putumayo y Chocó.

IMÁGEN SATELITAL

Imagen GOES-13 * 31 de agosto de 2013 * Hora 7:45 a. m. HLC



PRONÓSTICO CONDICIONES METEOROLÓGICAS ESPECIALES

ÁREA DEL VOLCÁN CERRO MACHÍN

Cielo entre ligera y parcialmente nublado. Lluvias ligeras durante la noche y madrugada.
El SERVICIO GEOLOGICO COLOMBIANO lo reporta en **NIVEL AMARILLO (III): CAMBIOS EN EL COMPORTAMIENTO DE LA ACTIVIDAD VOLCANICA.** 4.90 -75.62

ELEVACIÓN (pies)	DIRECCIÓN	VELOCIDAD	
		NUDOS	Km/h
10,000	SURESTE	10	18
18,000	ESTE	15 - 20	18 - 28
24,000	ESTE	10 - 15	18 - 28
30,000	VARIABLE	0 - 5	0 - 9

ÁREA DEL VOLCÁN NEVADO DEL HUILA

Durante el día se estima cielo ligeramente nublado con predominio de tiempo seco.
El SERVICIO GEOLOGICO COLOMBIANO lo reporta en **NIVEL AMARILLO (III): CAMBIOS EN EL COMPORTAMIENTO DE LA ACTIVIDAD VOLCANICA.** 2.92 -76.05

ELEVACIÓN (pies)	DIRECCIÓN	VELOCIDAD	
		NUDOS	Km/h
10,000	SURESTE	5 - 10	9 - 18
18,000	ESTE	20 - 25	37 - 46
24,000	ESTE	15 - 20	28 - 37
30,000	ESTE	5 - 10	9 - 18

ÁREA DEL VOLCÁN GALERAS

Se estima cielo entre ligera y parcialmente cubierto con predominio de tiempo seco a lo largo del día.
El SERVICIO GEOLOGICO COLOMBIANO lo reporta en **NIVEL AMARILLO (III): CAMBIOS EN EL COMPORTAMIENTO DE LA ACTIVIDAD VOLCANICA.** 1.55 -77.37

ELEVACIÓN (pies)	DIRECCIÓN	VELOCIDAD	
		NUDOS	Km/h
10,000	SURESTE	15	28
18,000	ESTE	25 - 30	46 - 56
24,000	ESTE	15	28
30,000	ESTE	10	18

ÁREA DEL VOLCÁN NEVADO DEL RUIZ

A lo largo del día, se espera cielo entre parcial y mayormente cubierto con lloviznas finalizando la jornada.
El SERVICIO GEOLOGICO COLOMBIANO lo reporta en **NIVEL AMARILLO (III): CAMBIOS EN EL COMPORTAMIENTO DE LA ACTIVIDAD VOLCANICA.** 4.89 -75.32

ELEVACIÓN (pies)	DIRECCIÓN	VELOCIDAD	
		NUDOS	Km/h
10,000	SURESTE	10	18
18,000	ESTE	20 - 25	37 - 46
24,000	ESTE	10 - 15	18 - 28
30,000	SURESTE	0 - 5	0 - 9

LO MÁS DESTACADO

ALERTA ROJA, PARA TOMAR ACCIÓN **ALERTA NARANJA, PARA PREPARARSE** **ALERTA AMARILLA, PARA INFORMARSE**

- En las últimas 24 horas tendió a predominar el tiempo seco en gran parte del territorio nacional, excepto en sectores de los departamentos andinos, Chocó, Guainía y Vichada donde se reportaron lluvias. El mayor volumen de precipitación se registró en el municipio de **Valdivia (Antioquia), con 78.0 mm.**
- ALERTA ROJA** por amenaza alta a moderada de ocurrencia de incendios al norte de la región Caribe y centro de la Región Andina y los departamentos de Caquetá y Meta.
- ALERTA NARANJA** por incrementos importantes del río Arauca y sus principales afluentes; se prevé que ésta condición continúe en el transcurso del día.
- ALERTA NARANJA** por deslizamientos de tierra en áreas inestables y de alta pendiente, localizadas en los departamentos de Antioquia y Chocó.
- Las lluvias de las últimas horas han generado incrementos en varios ríos afluentes de los ríos Cauca (en su cuenca media) y Arauca.

PRECIPITACIONES

A continuación se relacionan los municipios donde en las últimas 24 horas se registraron precipitaciones iguales o superiores a **20.0 mm**:

DEPARTAMENTO	MUNICIPIOS
ANTIOQUIA	Valdivia (78.0) y Anzá (24.0).
ATLÁNTICO	Sabanalarga (28.0).
BOLÍVAR	Magangué (41.0).
BOYACÁ	Cubará (46.2), Zetaquirá (26.7), Pajarito (23.2) y Chiscas (22.2).
CÓRDOBA	Tierralta (27.0).
CHOCÓ	Medio San Juan (48.0).
GUAINÍA	Puerto Inírida (32.0)
META	Villavicencio-La Libertad (27.7) y Cabuyaro (20.0).
NORTE DE SANTANDER	Toledo-Tunebia (46.2) y Toledo-Campo Hermoso (39.0).
SANTANDER	El Carmen (33.2) y Cerrito (22.5)
VICHADA	Puerto Carreño (57.4).

TEMPERATURAS MÁXIMAS

A continuación se relacionan los municipios donde en las últimas 24 horas se registraron temperaturas iguales o superiores a **35.0° C**:

DEPARTAMENTO	MUNICIPIOS
CAUCA	Mercaderes (36.6°C)
CESAR	Valledupar (37.6°C).
CUNDINAMARCA	Jerusalén (36.6°C), Armero (36.4°C) y Puerto Salgar (36.4°C).
HUILA	Villavieja (36.0°C), Baraya (35.2°C) y Neiva-Aeropuerto (35.1°C).
LA GUAJIRA	Maicao (37.0°C).
NORTE DE SANTANDER	Cúcuta-Cinera Villa Olga (35.0°C)
TOLIMA	Ambalema (38.6°C), Saldaña (37.2°C), Guamo (36.4°C), Honda (36.4°C), Flandes (36.2°C), Espinal (35.4°C), Prado (35.0°C) y Natagaima ().

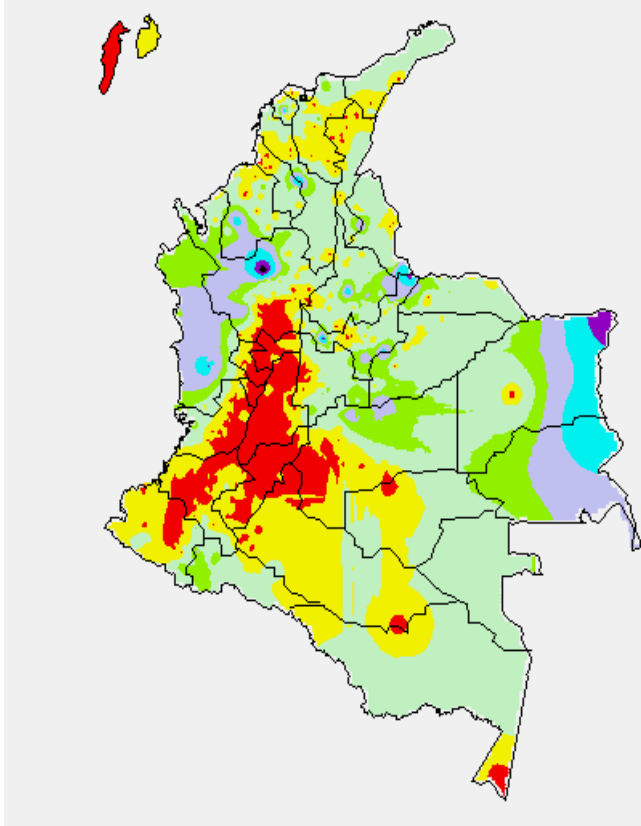
TEMPERATURAS MÍNIMAS

A continuación se relacionan los municipios donde en las últimas 24 horas se registraron temperaturas inferiores **5.0° C**:

DEPARTAMENTO	MUNICIPIOS
NARIÑO	Ipiales (0.2°C)

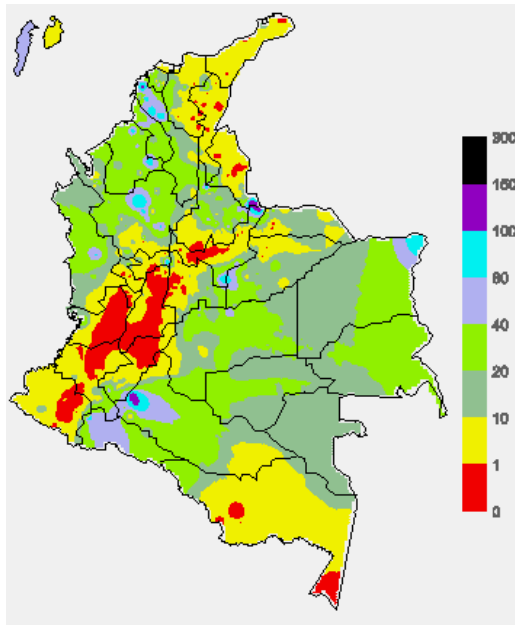
MAPA DE PRECIPITACIÓN DIARIA

Desde las 7:00 a.m. del viernes 30 de agosto hasta las 7:00 a.m. del sábado 31 de agosto de 2013.



MAPA DE PRECIPITACIÓN ACUMULADA DE LOS ÚLTIMOS 3 DÍAS

Desde las 7:00 a.m. del miércoles 28 de agosto hasta las 7:00 a.m. del sábado 31 de agosto de 2013.



ESTADO DE LOS EMBALSES

A continuación se relacionan los volúmenes útiles diarios (expresados en porcentaje) de reservas de algunos embalses de acuerdo con información consultada en XM.

ZONA	EMBALSE	VOLUMEN ÚTIL DIARIO (%)
ANTIOQUIA	MIEL I	57.67
	MIRAFLORES	49.06
	PEÑOL	45.94
	PLAYAS	105.48
	PORCE II	14.41
	PORCE III	35.34
	PUNCHINÁ	46.74
	RIOGRANDE2	40.54
	SAN LORENZO	58.32
CARIBE	TRONERAS	90.39
	URRÁ I	62.26
CENTRO	AGREGADO BOGOTÁ	66.69
	NEUSA	64.04
	SISGA	65.92
	TOMINÉ	67.39
	BETANIA	80.22
	MUÑA	87.53
ORIENTE	PRADO	47.26
	CHUZA	76.84
	ESMERALDA	91.03
VALLE DEL CAUCA	GUAVIO	82.59
	ALTO ANCHICAYÁ	51.63
	CALIMA 1	51.56
	SALVAJINA	57.06

PRONÓSTICO METEOROLÓGICO (sábado 31 de agosto y domingo 1 de septiembre)

REGIÓN	PRONÓSTICO
SABANA DE BOGOTÁ	SÁBADO: Durante la jornada se prevé cielo parcialmente cubierto, no se descartan lloviznas de corta duración al Oriente y Norte de la sabana y de la ciudad, en horas de la tarde. DOMINGO: Se estima cielo parcialmente cubierto y predominio de tiempo seco durante gran parte de la jornada, excepto por algunas lluvias ligeras sobre el Oriente de la ciudad.
ANDINA	SÁBADO: En la mañana se espera cielo entre parcialmente nublado y nublado hacia el norte de la región. En la tarde aumento de la nubosidad y lluvias en Norte de Santander, amplios sectores de Antioquia especialmente al occidente del departamento y al norte del departamento de Santander; lluvias ligeras al norte de Cundinamarca y sectores de Boyacá. En la noche se mantendrían las lluvias al occidente de Antioquia. DOMINGO: Durante las primeras horas del día predominará cielo parcialmente cubierto y lluvias ligeras en Antioquia; durante el transcurso de la tarde aumentará la nubosidad y habrá lluvias en los Santanderes, sectores de Boyacá y Tolima y de mayor intensidad en Antioquia.
CARIBE	SÁBADO: Se espera cielo parcialmente cubierto durante las primeras horas del día; hacia medio día se presentarán intervalos soleados en algunos sectores de la región; en la tarde se incrementará la nubosidad y se activarán las lluvias en sectores de Córdoba, Sucre y amplios sectores de Bolívar. Las lluvias de mayor intensidad se concentrarán sobre Urabá y el Litoral de Atlántico, Magdalena y norte del Cesar. DOMINGO: Se estima cielo entre parcial y mayormente nublado con precipitaciones de variada intensidad a lo largo de la jornada, lluvias ligeras en las primeras horas del día, en la tarde disminuye la nubosidad, pero finalizando la tarde y en la noche habrá mayor nubosidad y se activarán las lluvias en Córdoba, norte del Cesar y sectores del sur de Bolívar.
ARCHIPIÉLAGO DE SAN ANDRÉS, PROVIDENCIA Y SANTA CATALINA	SÁBADO: Se presentará cielo parcialmente cubierto durante gran parte de la jornada, se espera que se activen las lluvias hacia la tarde y de mayor intensidad en la noche y madrugada. DOMINGO: Se presentará cielo cubierto y lluvias ligeras durante la jornada especialmente hacia el final de la tarde.
MAR CARIBE	SÁBADO: Cielo parcialmente nublado con lluvias entre ligeras y moderadas en Occidente de la zona Marítima, se estima que las lluvias se concentren en horas de la mañana. DOMINGO: Durante la jornada se estima cielo semicubierto, se presentarán lluvias de carácter ligero en el Golfo de Urabá y en cercanías a las costas de Córdoba y Sucre en horas de la mañana especialmente.

REGIÓN	PRONÓSTICO
PACÍFICA	SÁBADO: En las primeras horas de la jornada se presentará cielo parcialmente cubierto. Se estiman lluvias entre moderadas y fuertes, concentradas en Chocó y las más intensas en horas de la tarde; lluvias de menor intensidad son previstas en Valle del Cauca especialmente hacia el litoral. No se descarta actividad eléctrica. DOMINGO: Desde las primeras horas del día se presentará cielo parcialmente cubierto y lluvias ligeras en Chocó y Valle del Cauca; en la tarde la nubosidad aumentará y con ello las lluvias en Chocó y Valle del Cauca, de menor intensidad en Cauca.
INSULAR PACÍFICO	SÁBADO: Durante gran parte de la jornada predominará cielo cubierto, sin embargo se estima tiempo seco en Gorgona y Malpelo. DOMINGO: En la isla de Malpelo predominarán las condiciones de tiempo seco; mientras que en Gorgona se estiman lluvias ligeras al finalizar la tarde y durante algunas horas de la noche.
OCEANO PACÍFICO	SÁBADO: Cielo entre parcial y mayormente nublado con precipitaciones moderadas al Norte de la zona Marítima y de menor intensidad en sectores aledaños al litoral de Chocó y Valle del Cauca. No se descarta la posibilidad de actividad eléctrica. La actividad más intensa se presentará en la mañana y finalizando la tarde. DOMINGO: Se estima cielo parcialmente cubierto con lluvias especialmente en zonas aledañas a litoral de Cauca, Valle del Cauca y de Chocó.
ORINOQUIA	SÁBADO: Durante gran parte de la jornada se prevé cielo parcialmente cubierto con lluvias en el Piedemonte de Arauca y de menor intensidad en el Piedemonte de Casanare, Meta, Norte de Arauca y Oriente de Vichada especialmente en horas de la tarde. DOMINGO: Cielo parcialmente cubierto con lluvias en el Piedemonte de Arauca, Oriente de Vichada y lloviznas ligeras en el Oriente de Arauca y sobre el Piedemonte de Casanare, especialmente en horas de la tarde.
AMAZONIA	SÁBADO: Se estima cielo parcialmente cubierto y lloviznas al oriente, en el resto de la región predominio de tiempo seco. En la tarde se presentará aumento de la nubosidad y lloviznas a lo largo del Piedemonte de Caquetá y en sectores de Guaviare y Guainía. DOMINGO: Predominarán las condiciones de tiempo seco en gran parte de la región, excepto por algunas lluvias ligeras al Oriente de Vaupés, Guainía y en el Piedemonte Amazónico.

ALERTAS VIGENTES

Para mayor información sobre el pronóstico del estado del tiempo, informes técnicos diarios, comunicados especiales e informes de otras áreas temáticas, tales como Hidrología, Deslizamientos de Tierra e Incendios, se sugiere consultar la siguiente dirección electrónica: <http://institucional.ideam.gov.co/isp/index.jsf>

REGIÓN CARIBE

CONDICIONES NORMALES

REGIÓN ANDINA

ALERTA ROJA INCENDIOS DE LA COBERTURA VEGETAL.

Amenaza muy alta de ocurrencia de incendios de la cobertura vegetal en zonas de bosques, cultivos y pastos, localizados en los siguientes municipios y sectores aledaños:

DEPARTAMENTO	MUNICIPIOS
CUNDINAMARCA	Beltrán, La Vega, Pulí y Tenjo.
HUILA	Baraya, Colombia Y Tello.
NARIÑO	Buesaco, Consacá, Cumbal, Funes, Imués, Pasto, Tangua, Túquerres y Yacuanquer.
QUINDIO	Salento.
TOLIMA	Alpujarra, Ambalema, Ataco, Coyaima, Dolores, Natagaima y Prado.
VALLE DEL CAUCA	Dagua, La Cumbre y Restrepo.

ALERTA NARANJA: INCENDIOS DE LA COBERTURA VEGETAL

Amenaza moderada de ocurrencia de incendios de la cobertura vegetal en zonas de bosques, cultivos y pastos, localizados en los siguientes municipios y sectores aledaños:

DEPARTAMENTO	MUNICIPIOS
CAUCA	Mercaderes y Puerto Tejada.
CUNDINAMARCA	Anapoima, Jerusalén, Lenguazaque, Subachoque y Tocaima.
HUILA	Gigante.
NARIÑO	Cuaspué y El Tambo.
NORTE DE SANTANDER	Cúcuta, La Playa, Ocaña y San Cayetano.
TOLIMA	Chaparral y Purificación.
VALLE DEL	Candelaria y Jamundí.

CAUCA

ALERTA NARANJA: DESLIZAMIENTOS DE TIERRA.

Se pronostica amenaza moderada a alta por deslizamientos de tierra en áreas inestables en los departamentos:

DEPARTAMENTO	MUNICIPIOS
ANTIOQUIA	Briceño y Valdivia.
BOYACÁ	Cubará.

ALERTA AMARILLA: NIVELES BAJOS EN LA CUENCA MEDIA DEL RÍO MAGDALENA.

Aunque en las últimas horas se ha registrado ascenso moderado de los niveles del río Magdalena en su cuenca media, éstos aún oscilan en el rango de bajos, situación hidrológica que podría generar restricciones en la navegación. Especial atención en el sector Barrancabermeja - Puerto Wilches (Santander). Por ésta situación, se recomienda a los usuarios, estar atentos a la información diaria emitida por las diferentes Capitanías de Puertos en las áreas de influencia.

ALERTA AMARILLA: INCREMENTO DE NIVELES CUENCA MEDIA DEL RÍO CAUCA.

En la parte media de la cuenca se recomienda mantener la atención por posibilidad de crecientes súbitas, en el sector Tarazá-Caucasia-Nechí (Antioquia), lo mismo que en zonas bajas del municipio de Canteras (Antioquia); también se presentan niveles altos de sus afluentes al río Cauca (se destacan ríos Tarazá y Man). Dicha recomendación también se extiende en zonas bajas (especialmente rurales) del municipio de Caucasia (Antioquia). La anterior situación hidrológica también está asociada con crecientes del río Nechí, también afluente al río Cauca.

REGIÓN PACÍFICA

ALERTA NARANJA: DESLIZAMIENTOS DE TIERRA.

Se pronostica amenaza moderada a alta por deslizamientos de tierra en áreas inestables en los departamentos:

DEPARTAMENTO	MUNICIPIOS
CHOCO	Condoto, Istmina, Novita, Nuquí, Quibdó, Tadó, Bojayá (Bellavista), Bahía Solano (Mutis), Medio Atrato (Betú), Alto Baudó, Atrato (Yuto), Bagadó, Bajo Baudó, Cértegui, El Cantón Del San Pablo, Lloró, Medio Baudó, Quibdó, Sipí, Río Quito, Unión Panamericana, Río Iró, Medio San Juan (Andagoya) y San José del Palmar.

REGIÓN ORINOQUÍA

ALERTA ROJA INCENDIOS DE LA COBERTURA VEGETAL.

Amenaza muy alta de ocurrencia de incendios de la cobertura vegetal en zonas de bosques, cultivos y pastos, localizados en los siguientes municipios y sectores aledaños:

DEPARTAMENTO	MUNICIPIOS
CAQUETA	San Vicente del Caguán.
META	La Macarena y Uribe.

Especial atención amerita el Parque Nacional Natural Cordillera de los Picachos.

ALERTA NARANJA: DESLIZAMIENTOS DE TIERRA

Amenaza moderada de ocurrencia de deslizamientos de tierra, en zonas inestables en los siguientes municipios:

DEPARTAMENTO	MUNICIPIOS
BOYACÁ	Cubara, Campohermoso y Páez.

ALERTA AMARILLA: INCREMENTOS DE NIVELES DEL RÍO ARAUCA.

Registra un leve incremento en los niveles a la altura de Arauquita, con probabilidad que en el transcurso de las próximas horas continúe el aumento de los niveles, razón por el cual se mantiene la alerta **ALERTA AMARILLA**, situación asociada con las precipitaciones en su cuenca alta y media. Y por ésta razón se recomienda especial atención en las riberas del río Arauca, especialmente en los sectores Arauquita-Carretero, Santacruz-Bocas de Las Gaviotas y Los Mangos-Arauca. Se prevé que ésta condición continúe en el transcurso del día de hoy.

REGION AMAZONICA

ALERTA NARANJA: DESLIZAMIENTOS DE TIERRA

Amenaza moderada de ocurrencia de deslizamientos de tierra, en zonas inestables en los siguientes municipios:

DEPARTAMENTO	MUNICIPIOS
PUTUMAYO	Mocoa y Villagarzón.

MAR CARIBE

ALERTA AMARILLA: TIEMPO LLUVIOSO

Se estima continúen las lluvias en amplios sectores del Occidente del área marítima, presentándose las más intensas en horas de la noche; incluso pueden estar acompañadas de tormentas eléctricas. Se recomienda a embarcaciones de bajo calado consultar con las Capitanías de Puerto antes de zarpar ante inminente tempestad.

OCÉANO PACÍFICO

ALERTA AMARILLA: TIEMPO LLUVIOSO

Se mantendrán las lluvias en amplios sectores de área marítima las más intensas continuarán al centro y norte, pueden presentarse tormentas eléctricas en momentos de lluvia intensa. Por lo anterior se recomienda consultar con las Capitanías de puerto para las embarcaciones menores o de bajo calado antes de zarpar ante inminente tempestad.

Omar FRANCO TORRES, Director General
Christian EUSCATEGUI COLLAZOS, Jefe Oficina del Servicio de Pronósticos y Alertas
Fidel Alberto PARDO OJEDA, Coordinador de Alertas Hidrometeorológicas y Ambientales

Profesionales en turno:

Marta CADENA, Henry ROMERO, Mónica CUELLAR, Rafael L. NAVARRETE y Daniel USECHE.

Internet: <http://www.ideam.gov.co>

Correos electrónicos: servicio@ideam.gov.co, alertasideam@ideam.gov.co

Carrera 10 N° 20 - 30 ** Piso 9, Bogotá, D.C.

Teléfono: 3527160 ext. 1334-1336.

ALERTA ROJA. PARA TOMAR ACCIÓN Advierte a los sistemas de prevención y atención de desastres sobre la amenaza que puede ocasionar un fenómeno con efectos adversos sobre la población, el cual requiere la atención inmediata por parte de la población y de los cuerpos de atención y socorro. Se emite una alerta sólo cuando la identificación de un evento extraordinario indique la probabilidad de amenaza inminente y cuando la gravedad del fenómeno implique la movilización de personas y equipos, interrumpiendo el normal desarrollo de sus actividades cotidianas.

ALERTA NARANJA. PARA PREPARARSE Indica la presencia de un fenómeno. No implica amenaza inmediata y como tanto es catalogado como un mensaje para informarse y prepararse. El aviso implica vigilancia continua ya que las condiciones son propicias para el desarrollo de un fenómeno, sin que se requiera permanecer alerta.

ALERTA AMARILLA. PARA INFORMARSE Es un mensaje oficial por el cual se difunde información. Por lo regular se refiere a eventos observados, reportados o registrados y puede contener algunos elementos de pronóstico a manera de orientación. Por sus características pretéritas y futuras difiere del aviso y de la alerta, y por lo general no está encaminado a alertar sino a informar.

CONDICIONES NORMALES La información que se suministra se encuentra dentro de los rangos normales.

°C: grados Celsius

m: metros

mm: milímetros

msnm: metros sobre nivel del mar

km/h: kilómetros sobre hora

GOES: Geostationary Operational Environmental Satellites (Satélite Geoestacionario Operacional Ambiental).

GOES-13 es el designado GOES-Este, localizado en 75° W sobre el ecuador geográfico.

HLC: hora local colombiana; PNN: Parque Nacional Natural; SFF: Santuario de Fauna y Flora