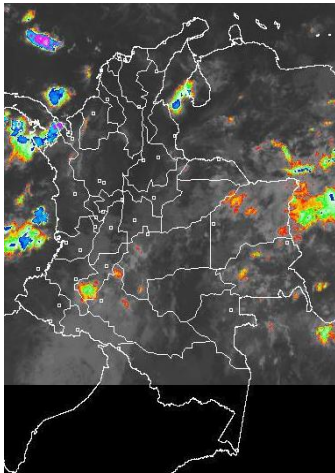


Las lluvias más significativas, incluso con presencia de actividad eléctrica se han registrado en sectores del Centro y Norte de la Región Caribe y Norte de la Región Pacífica. Lluvias de menor intensidad al Oriente de la región Orinoquía. Durante la jornada se prevé que las lluvias más intensas se presenten en sectores de la región Caribe y Pacífica, al igual que sobre sectores del Magdalena medio y sectores aledaños al piedemonte Amazónico y Llanero. **ALERTA ROJA** por amenaza alta de ocurrencia de incendios de la cobertura vegetal en los departamentos de La Guajira, Cauca, Caquetá, Huila, Meta, Nariño, Quindío, Tolima y Valle del Cauca. **ALERTA NARANJA** por niveles altos del río Atrato y sus principales afluentes. **ALERTA NARANJA** por amenaza moderada a alta en ocurrencia de deslizamientos de tierra en áreas inestables en sectores de montaña de Antioquia y Chocó.

## IMÁGEN SATELITAL

Imagen GOES-13 \* 28 de agosto de 2013 \* Hora 8:15 a. m. HLC



## PRONÓSTICO CONDICIONES METEOROLÓGICAS ESPECIALES

### ÁREA DEL VOLCÁN CERRO MACHÍN

Nubosidad variable a lo largo de la jornada con precipitaciones, especialmente en horas de la noche.

El SERVICIO GEOLOGICO COLOMBIANO lo reporta en **NIVEL AMARILLO (III): CAMBIOS EN EL COMPORTAMIENTO DE LA ACTIVIDAD VOLCANICA.** 4.80 -75.62

ELEVACIÓN (pies)	DIRECCIÓN	VELOCIDAD	
		NUDOS	Km/h
10,000	SURESTE	5 - 10	9 - 18
18,000	SURESTE	10 - 15	18 - 28
24,000	SURESTE	10 - 15	18 - 28
30,000	SURESTE	10 - 15	18 - 28

### ÁREA DEL VOLCÁN NEVADO DEL HUILA

En el área se prevén condiciones nubosas con lluvias ligeras durante la jornada.

El SERVICIO GEOLOGICO COLOMBIANO lo reporta en **NIVEL AMARILLO (III): CAMBIOS EN EL COMPORTAMIENTO DE LA ACTIVIDAD VOLCANICA.** 2.92 -76.05

ELEVACIÓN (pies)	DIRECCIÓN	VELOCIDAD	
		NUDOS	Km/h
10,000	ESTE	10 - 15	18 - 28
18,000	SURESTE	15 - 20	28 - 37
24,000	SURESTE	15 - 20	28 - 37
30,000	SURESTE	25 - 30	46 - 56

### ÁREA DEL VOLCÁN GALERAS

Cielo entre parcial y mayormente nublado con lluvias de carácter ligero durante la jornada.

El SERVICIO GEOLOGICO COLOMBIANO lo reporta en **NIVEL AMARILLO (III): CAMBIOS EN EL COMPORTAMIENTO DE LA ACTIVIDAD VOLCANICA.** 1.55 -77.37

ELEVACIÓN (pies)	DIRECCIÓN	VELOCIDAD	
		NUDOS	Km/h
10,000	SURESTE	10 - 15	18 - 28
18,000	SURESTE	15 - 20	28 - 37
24,000	SURESTE	15 - 20	28 - 37
30,000	ESTE	20 - 25	37 - 46

### ÁREA DEL VOLCÁN NEVADO DEL RUIZ

Cielo entre parcialmente nublado y nublado con precipitaciones ligeras, las más intensas hacia la noche.

El SERVICIO GEOLOGICO COLOMBIANO lo reporta en **NIVEL AMARILLO (III): CAMBIOS EN EL COMPORTAMIENTO DE LA ACTIVIDAD VOLCANICA.** 4.89 -75.32

ELEVACIÓN (pies)	DIRECCIÓN	VELOCIDAD	
		NUDOS	Km/h
10,000	SURESTE	5 - 10	9 - 18
18,000	SURESTE	10 - 15	18 - 28
24,000	SURESTE	10 - 15	18 - 28
30,000	SURESTE	10 - 15	18 - 28

## LO MÁS DESTACADO

**ALERTA ROJA. PARA TOMAR ACCIÓN** **ALERTA NARANJA. PARA PREPARARSE** **ALERTA AMARILLA. PARA INFORMARSE**

- Descenso considerable de las precipitaciones en las últimas 24 horas, en amplios sectores del país. Las mayores precipitaciones se presentaron en las regiones Andina, Caribe y sectores aislados de la Orinoquía. El mayor volumen de precipitación se presentó en el municipio de **Toledo (Norte de Santander)**, con **105.0 mm**.
- **ALERTA ROJA** por amenaza alta a moderada de ocurrencia de incendios al norte de la región Caribe y centro de la Región Andina y los departamentos de Caquetá y Meta
- **ALERTA NARANJA** por niveles altos del río Atrato y sus principales afluentes.
- **ALERTA NARANJA** por deslizamientos de tierra en áreas inestables y de alta pendiente, localizadas en los departamentos de Antioquia y Chocó.

## PRECIPITACIONES

A continuación se relacionan los municipios donde en las últimas 24 horas se registraron precipitaciones iguales o superiores a **20.0 mm**:

DEPARTAMENTO	MUNICIPIOS
ARCHIPIELAGO DE SAN ANDRÉS, PROVIDENCIA Y SANTA CATALINA	San Andrés (28.4).
CAQUETA	Belén de los Andaquies (21.0).
CESAR	Pueblo Bello (22.0).
CHOCO	Medio San Juan (24.0)
CORDOBA	La Apartada (30.0)
CUNDINAMARCA	Jerusalén (38.4).
LA GUAJIRA	Hatonuevo (20.0).
META	El Dorado (32.0), San Juan de Arama (20.0) y Lejanias (21.0).
NORTE DE SANTANDER	Toledo (105.0).
VICHADA	Puerto Carreño (44.2).

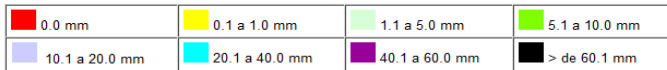
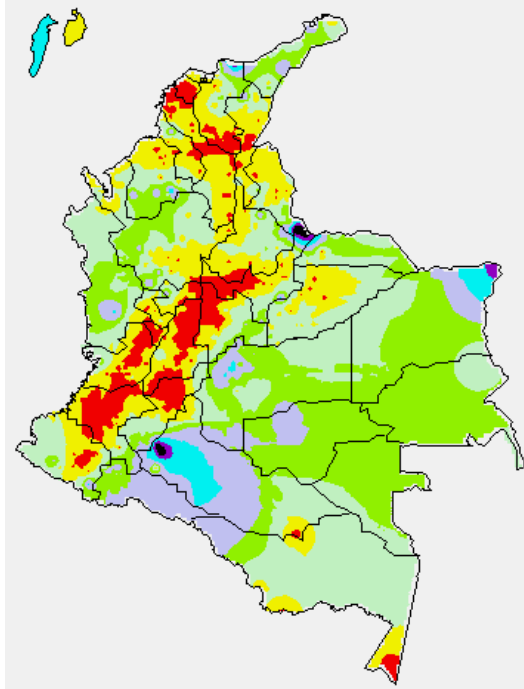
## TEMPERATURAS MÁXIMAS

A continuación se relacionan los municipios donde en las últimas 24 horas se registraron temperaturas iguales o superiores a **35.0° C**:

DEPARTAMENTO	MUNICIPIOS
CESAR	Valledupar (37.4)
LA GUAJIRA	Hatonuevo (35.8)
TOLIMA	Natagaima (39.4) y Armero (35.0).

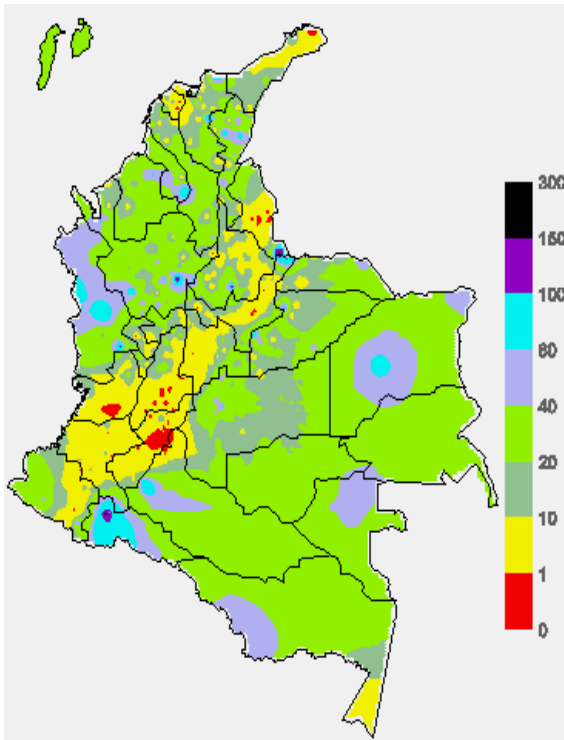
### MAPA DE PRECIPITACIÓN DIARIA

Desde las 7:00 a.m. del martes 26 de agosto hasta las 7:00 a.m. del miércoles 27 de agosto de 2013.



### MAPA DE PRECIPITACIÓN ACUMULADA

En éste mapa observará el comportamiento de las lluvias acumuladas (en mm) para los días 25, 26 y 27 de agosto de 2013.



### ESTADO DE LOS EMBALSES

A continuación se relacionan los volúmenes útiles diarios ( expresados en porcentaje) de reservas de algunos embalses de acuerdo con información consultada en XM.

ZONA	EMBALSE		VOLUMEN ÚTIL DIARIO (%)	
ANTIOQUIA	MIEL I		57.71	
	MIRAFLORES		47.35	
	PEÑOL		45.33	
	PLAYAS		106.58	
	PORCE II		15.40	
	PORCE III		41.71	
	PUNCHINÁ		52.31	
	RIOGRANDE2		40.37	
	SAN LORENZO		62.52	
CARIBE	TRONERAS		91.44	
	URRÁ I		62.56	
CENTRO	AGREGADO BOGOTÁ	66.68	NEUSA	64.11
			SISGA	64.85
			TOMINÉ	67.39
	BETANIA		75.03	
	MUÑA		70.26	
ORIENTE	PRADO		51.76	
	CHUZA		76.53	
	ESMERALDA		86.17	
VALLE DEL CAUCA	GUAVIO		83.23	
	ALTO ANCHICAYÁ		52.78	
	CALIMA 1		51.41	
	SALVAJINA		58.46	

### PRONÓSTICO METEOROLÓGICO (miércoles 27 y jueves 28)

REGIÓN	PRONÓSTICO
SABANA DE BOGOTÁ	<b>MIÉRCOLES:</b> en la mayor parte de la sabana y en horas de la mañana se estima cielo parcialmente nublado con tiempo seco, sin descartar algunas lloviznas al suroriente de Bogotá. En la tarde probabilidad de lloviznas hacia el oriente y sur de la ciudad. <b>JUEVES:</b> cielo seminublado en horas de la mañana. En la tarde se estiman lluvias ligeras.
ANDINA	<b>MIÉRCOLES:</b> en las primeras horas de la mañana se espera cielo parcialmente nublado con precipitaciones de variada intensidad al norte de Antioquia, Cundinamarca y Huila. En la tarde y noche, se esperan lluvias moderadas en Antioquia, Eje Cafetero, Santanderes y Boyacá; lluvias entre ligeras y moderadas en Cundinamarca, Valle, Cauca y Tolima. <b>JUEVES:</b> en la mañana se estiman algunas lloviznas en el centro de la región. En la tarde lluvias entre ligeras y moderadas en Santanderes, Antioquia, Eje Cafetero, Valle, Cauca y Nariño, lluvias menos intensas en Cundinamarca y Boyacá.
CARIBE	<b>MIÉRCOLES:</b> en las primeras horas de la mañana se espera nubosidad variada con precipitaciones ligeras y sectorizadas en el sur de Córdoba, Sucre y Bolívar, después del medio día se estiman lluvias moderadas en La Guajira, Norte del Cesar, norte de Magdalena, norte de Bolívar y Córdoba. <b>JUEVES:</b> en la mañana se estima cielo seminublado con lluvias en la Sierra Nevada, en sectores de Córdoba y sur de Bolívar. En la tarde y noche se prevén lluvias dispersas en Magdalena, Atlántico, La Guajira, Córdoba, Cesar y Bolívar.
ARCHIPIÉLAGO DE SAN ANDRÉS, PROVIDENCIA Y SANTA CATALINA	<b>MIÉRCOLES:</b> durante la jornada, se estima nubosidad variable con lluvias entre ligeras a moderadas. No se descarta actividad eléctrica <b>JUEVES:</b> se prevé cielo parcialmente nublado con lloviznas durante la tarde.
MAR CARIBE	<b>MIÉRCOLES:</b> cielo mayormente nublado con lluvias entre moderadas y fuertes en el centro y occidente del área. Lluvias moderadas hacia las zonas costeras cerca a La Guajira. <b>JUEVES:</b> Se estima nubosidad variable con lluvias moderadas en el occidente y centro de la región. Lluvias ligeras al oriente.
PACÍFICA	<b>MIÉRCOLES:</b> en horas de la mañana se presentaran lluvias al norte del Choco, en la tarde se espera cielo mayormente nublado con lluvias moderadas en Chocó y Valle del Cauca, lluvias de menor intensidad Cauca. <b>JUEVES:</b> en la mañana se estima cielo seminublado. En la tarde lluvias moderadas en Chocó, Valle y Cauca.
INSULAR PACÍFICO	<b>MIÉRCOLES:</b> se espera nubosidad variable con lluvias ligeras a moderadas en Gorgona, lluvias ligeras en Malpelo. <b>JUEVES:</b> cielo parcialmente nublado con intervalos de lluvias ligeras durante el día en Malpelo y Gorgona.

CONTINUACIÓN

REGIÓN	PRONÓSTICO
OCÉANO PACÍFICO	<p><b>MIÉRCOLES:</b> se prevén lluvias moderadas a fuertes en amplios sectores, especialmente hacia las zonas costeras del centro y norte.</p> <p><b>JUEVES:</b> durante el día se estiman lluvias de variada intensidad. Un menos intensas en la tarde.</p>
ORINOQUIA	<p><b>MIÉRCOLES:</b> en la región persistirán las condiciones nubosas con probabilidad de lluvias ligeras en horas de la mañana hacia el Piedemonte llanero y oriente del Vichada, en la tarde precipitaciones moderadas en sectores del Vichada, Meta, Casanare y Arauca.</p> <p><b>JUEVES:</b> se espera cielo parcialmente nublado con algunas lluvias ligeras en el oriente de los departamentos de Vichada, Casanare y Meta, incluyendo zonas de Piedemonte.</p>
AMAZONIA	<p><b>MIÉRCOLES:</b> en horas de la mañana se esperan condiciones nubosas con precipitaciones entre moderadas y fuertes en el piedemonte Llanero y Caquetá, en la tarde se presentarán lluvias moderadas en el piedemonte Llanero, Amazonas y Vaupés.</p> <p><b>JUEVES:</b> se estima que se presenten lluvias en horas de la mañana y de la tarde en gran parte de la región, las lluvias más fuertes se concentrarán en Guaviare, Vaupés y Guainía.</p>

**ALERTAS VIGENTES**

Para mayor información sobre el pronóstico del estado del tiempo, informes técnicos diarios, comunicados especiales e informes de otras áreas temáticas, tales como Hidrología, Deslizamientos de Tierra e Incendios, se sugiere consultar la siguiente dirección electrónica: <http://institucional.ideam.gov.co/isp/index.jsf>

**REGIÓN CARIBE**

**ALERTA ROJA: INCENDIOS DE LA COBERTURA VEGETAL.**

Amenaza alta de ocurrencia de incendios de la cobertura vegetal en zonas de bosques, cultivos y pastos, localizados en los siguientes municipios y sectores aledaños:

DEPARTAMENTO	MUNICIPIOS
LA GUAJIRA	Manaure

**ALERTA NARANJA: INCENDIOS DE LA COBERTURA VEGETAL**

Amenaza moderada de ocurrencia de incendios de la cobertura vegetal en zonas de bosques, cultivos y pastos, localizados en los siguientes municipios y sectores aledaños:

DEPARTAMENTO	MUNICIPIOS
CORDOBA	Lorica, San Antero, San Bernardo Del Viento
LA GUAJIRA	Maicao, Riohacha, Uribia
MAGDALENA	Fundación, Pivijay, Sabanas De San Ángel

**REGIÓN ANDINA**

**ALERTA ROJA: INCENDIOS DE LA COBERTURA VEGETAL.**

Amenaza muy alta de ocurrencia de incendios de la cobertura vegetal en zonas de bosques, cultivos y pastos, localizados en los siguientes municipios y sectores aledaños:

DEPARTAMENTO	MUNICIPIOS
CAUCA	Bolívar, Mercaderes, Miranda, Padilla, Puerto Tejada y Villa Rica
HUILA	Agrado, Altamira, Baraya, Colombia, Elías, Garzón, Gigante, Guadalupe, Neiva, Paicol, Suaza, Tarqui y Tello.
NARIÑO	Buesaco, Consacá, Pasto, Tangua, Túquerres y Yacuanquer
QUINDIO	Salento.
TOLIMA	Alpujarra, Ataco, Coyaima, Dolores, Natagaima, Prado y Purificación.
VALLE DEL CAUCA	Candelaria, Dagua, Jamundí, La Cumbre y Restrepo.

**ALERTA NARANJA: INCENDIOS DE LA COBERTURA VEGETAL**

Amenaza moderada de ocurrencia de incendios de la cobertura vegetal en zonas de bosques, cultivos y pastos, localizados en los siguientes municipios y sectores aledaños:

DEPARTAMENTO	MUNICIPIOS
CUNDINAMARCA	Anapoima, Beltrán, Jerusalén, Pulí y Tocaima.
HUILA	Oporapa, Timaná y Villavieja
NARIÑO	Aldana, Cuaspud (Carlosama), Cumbal, Funes, Imués, Ipiales y Los Andes (Sotomayor)
TOLIMA	Ambalema, Armero (Guayabal), Chaparral, Falan, Rioblanco y Villarrica
VALLE DEL CAUCA	Ginebra.

**ALERTA NARANJA: DESLIZAMIENTOS DE TIERRA.**

Se pronostica amenaza moderada a alta por deslizamientos de tierra en áreas inestables en los departamentos:

DEPARTAMENTO	MUNICIPIOS
ANTIOQUIA	Alejandro, Concepción, Santo Domingo y San Roque

**REGIÓN PACÍFICA**

**ALERTA NARANJA: DESLIZAMIENTOS DE TIERRA.**

Se pronostica amenaza moderada a alta por deslizamientos de tierra en áreas inestables en los departamentos:

DEPARTAMENTO	MUNICIPIOS
CHOCO	Bagadó, Cértegui, Condoto, Istmina, Lloró, Nóvita, Nuquí, Quibdó, Sipí, Tadó, Bojayá (Bellavista), Bahía Solano (Mutis), Medio Atrato (Betú), Alto Baudó (Pie de Pato), Atrato (Yuto), Río Quito, Bajo Baudó (Pizarro), El Cantón del San Pablo, Medio Baudó (Boca de Pepú), Unión Panamericana ( Animas), Río Iró (Santa Rita), Medio San Juan (Andagoya) y San José del Palmar

**ALERTA NARANJA: POR INCREMENTO DE LOS NIVELES DEL RÍO ATRATO.**

Debido al incremento de las precipitaciones en la zona, se cambia de **ALERTA AMARILLA** a **ALERTA NARANJA**, ya que los niveles del río Atrato y varios de sus afluentes son muy altos. Especial recomendación para el sector Quibdó (Chocó) – Vía del Fuerte (Antioquia).

**REGIÓN ORINOQUÍA**

**ALERTA ROJA: INCENDIOS DE LA COBERTURA VEGETAL.**

Amenaza muy alta de ocurrencia de incendios de la cobertura vegetal en zonas de bosques, cultivos y pastos, localizados en los siguientes municipios y sectores aledaños:

DEPARTAMENTO	MUNICIPIOS
CAQUETA	Florencia y San Vicente del Caguán.
META	La Macarena y Uribe.

**ALERTA NARANJA: INCENDIOS DE LA COBERTURA VEGETAL**

Amenaza moderada de ocurrencia de incendios de la cobertura vegetal en zonas de bosques, cultivos y pastos, localizados en los siguientes municipios y sectores aledaños:

DEPARTAMENTO	MUNICIPIOS
META	Villavicencio.

**MAR CARIBE**

**ALERTA NARANJA: TIEMPO LLUVIOSO**

En amplios sectores del Occidente y Centro del Mar Caribe colombiano incluyendo el Archipiélago de San Andrés y Providencia, Golfo de Urabá y litoral de los departamentos de Córdoba, Sucre y Bolívar se prevén lluvias de moderadas a fuertes con tormentas eléctricas y rachas de viento. Se recomienda a embarcaciones de bajo calado consultar con las Capitanías de Puerto antes de zarpar ante inminente tempestad.

**OCÉANO PACÍFICO**

**ALERTA AMARILLA: PLEAMARES**

Hasta el día de hoy se presentará una de las mareas astronómicas sobre el Océano Pacífico colombiano, por lo cual se recomienda consultar con las Capitanías de puerto para las embarcaciones menores o de bajo calado antes de zarpar.

**ALERTA AMARILLA: TIEMPO LLUVIOSO**

Sobre el Centro y Norte del área oceánica nacional se esperan precipitaciones de variada intensidad acompañadas de actividad eléctrica y rachas de viento en momentos de lluvia intensa. Por lo anterior se recomienda consultar con las Capitanías de puerto para las embarcaciones menores o de bajo calado antes de zarpar ante inminente tempestad.

Omar FRANCO TORRES, Director General  
Christian EUSCATEGUI COLLAZOS, Jefe Oficina del Servicio de Pronósticos y Alertas  
Fidel Alberto PARDO OJEDA, Coordinador de Alertas Hidrometeorológicas y Ambientales

\*\*\*\*\*

Profesionales en turno:  
Hernando EILCHES, Paola BARBOSA, Mario MORENO, Juan Camilo PÉREZ, Claudia TORRES, Carlos ROCHA  
y Alberto PARDO.

Internet: <http://www.ideam.gov.co>  
Correos electrónicos: [servicio@ideam.gov.co](mailto:servicio@ideam.gov.co), [alertasideam@ideam.gov.co](mailto:alertasideam@ideam.gov.co)  
Carrera 10 N° 20 - 30 \*\* Piso 9. Bogotá, D.C.

**ALERTA ROJA. PARA TOMAR ACCIÓN** Advierte a los sistemas de prevención y atención de desastres sobre la amenaza que puede ocasionar un fenómeno con efectos adversos sobre la población, el cual requiere la atención inmediata por parte de la población y de los cuerpos de atención y socorro. Se emite una alerta sólo cuando la identificación de un evento extraordinario indique la probabilidad de amenaza inminente y cuando la gravedad del fenómeno implique la movilización de personas y equipos, interrumpiendo el normal desarrollo de sus actividades cotidianas.

**ALERTA NARANJA. PARA PREPARARSE** Indica la presencia de un fenómeno. No implica amenaza inmediata y como tanto es catalogado como un mensaje para informarse y prepararse. El aviso implica vigilancia continua ya que las condiciones son propicias para el desarrollo de un fenómeno, sin que se requiera permanecer alerta.

**ALERTA AMARILLA. PARA INFORMARSE** Es un mensaje oficial por el cual se difunde información. Por lo regular se refiere a eventos observados, reportados o registrados y puede contener algunos elementos de pronóstico a manera de orientación. Por sus características pretéritas y futuras difiere del aviso y de la alerta, y por lo general no está encaminado a alertar sino a informar.

**CONDICIONES NORMALES** La información que se suministra se encuentra dentro de los rangos normales.

°C: grados Celsius

m: metros

mm: milímetros

msnm: metros sobre nivel del mar

km/h: kilómetros sobre hora

GOES: Geostationary Operational Environmental Satellites (Satélite Geoestacionario Operacional Ambiental).

GOES-13 es el designado GOES-Este, localizado en 75° W sobre el ecuador geográfico.

HLC: hora local colombiana; PNN: Parque Nacional Natural; SFF: Santuario de Fauna y Flora