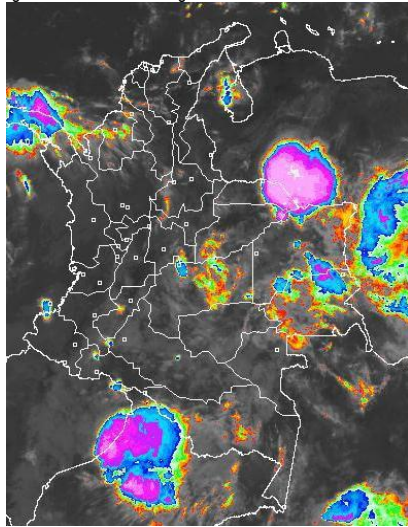


Condiciones de tiempo seco predominan en vastos sectores del país. Pequeños núcleos nubosos, de origen convectivo, se ubican sobre el norte de la Orinoquia. Precipitaciones ligeras se registran en el piedemonte llanero. **ALERTA ROJA** para los ríos San Pedro y San Jorge (departamento de Córdoba), lo mismo que para el río Atrato y sus principales afluentes (departamento del Chocó), por mantener niveles altos, aunque su tendencia en las últimas horas es de moderado descenso. **ALERTA ROJA** por amenaza alta de ocurrencia de incendios de la cobertura vegetal en los departamentos de La Guajira, Cesar, Cauca, Huila, Nariño, Tolima y Valle del Cauca y, por deslizamientos de tierra en áreas inestables y de alta pendiente, localizadas en el departamento de Chocó. **ALERTA NARANJA** por amenaza moderada a alta en ocurrencia de deslizamientos de tierra en áreas inestables en sectores de montaña de las regiones Andina, Amazónica, Orinoquia y Pacífica.

IMÁGEN SATELITAL

Imagen GOES-13 * 25 de agosto de 2013 * Hora 8:45 a. m. HLC



LO MÁS DESTACADO

ALERTA ROJA. PARA TOMAR ACCIÓN **ALERTA NARANJA. PARA PREPARARSE** **ALERTA AMARILLA. PARA INFORMARSE**

- Descenso considerable de las precipitaciones en las últimas 24 horas, las cuales principalmente se registraron en las regiones Pacífica, Andina y Orinoquia. El mayor volumen de precipitación se reportó en el municipio de **Piendamó (Cauca)**, con **58.0 mm**.
- **ALERTA ROJA** para los ríos San Pedro y San Jorge en el departamento de Córdoba. Se mantiene ésta alerta a pesar de los moderados descensos registrados en las últimas 24 horas.
- **ALERTA ROJA** en el río Atrato y principales afluentes debido a valores altos; especial atención en Quibdó - Medio Atrato - Vigía del Fuerte. Se mantiene ésta alerta a pesar de los moderados descensos registrados en las últimas 24 horas.
- **ALERTA ROJA** por deslizamientos de tierra en áreas inestables y de alta pendiente, localizadas en el departamento de Chocó.
- **ALERTA ROJA** por amenaza alta a moderada de ocurrencia de incendios al norte de la región Caribe y sur-norte de la Región Andina.
- **ALERTA NARANJA** por deslizamientos de tierra en áreas inestables y de alta pendiente, localizadas en los departamentos de Antioquia, Boyacá, Casanare, Cundinamarca, Choco, Meta, Nariño, Norte de Santander y Valle del Cauca.

PRECIPITACIONES

A continuación se relacionan los municipios donde en las últimas 24 horas se registraron precipitaciones iguales o superiores a **20.0 mm**:

DEPARTAMENTO	MUNICIPIOS
ANTIOQUIA	Alejandría (27.2).
ARAUCA	Arauca (45.0).
ATLÁNTICO	Barranquilla (24.9).
AMAZONAS	Leticia (33.4).
CASANARE	Villanueva (26.0).
CAUCA	Piendamó (58.0) y Santander de Quilichao (32.8).
CHOCÓ	Istmina (53.0)
HUILA	Hobo (39.0)
NARIÑO	Barbacoas (27.5).
VICHADA	Cumaribo (25.0).

PRONÓSTICO CONDICIONES METEOROLÓGICAS ESPECIALES

ÁREA DEL VOLCÁN CERRO MACHÍN

Cielo ligera o parcialmente nublado. Lloviznas ocasionales.

El SERVICIO GEOLOGICO COLOMBIANO lo reporta en **NIVEL AMARILLO (II): CAMBIOS EN EL COMPORTAMIENTO DE LA ACTIVIDAD VOLCANICA.** 4.80 -75.62

ELEVACIÓN (pies)	DIRECCIÓN	VELOCIDAD	
		NUDOS	Km/h
10,000	SURESTE	04	07
18,000	ESTE	17	32
24,000	ESTE	24	44
30,000	ESTE	15	28

ÁREA DEL VOLCÁN NEVADO DEL HUILA

Cielo entre ligera y parcialmente nublado. Predominio de tiempo seco.

El SERVICIO GEOLOGICO COLOMBIANO lo reporta en **NIVEL AMARILLO (III): CAMBIOS EN EL COMPORTAMIENTO DE LA ACTIVIDAD VOLCANICA.** 2.92 -76.05

ELEVACIÓN (pies)	DIRECCIÓN	VELOCIDAD	
		NUDOS	Km/h
10,000	ESTE	05	09
18,000	ESTE	20	37
24,000	ESTE	28	52
30,000	NORESTE	17	32

ÁREA DEL VOLCÁN GALERAS

Cielo parcialmente cubierto. Precipitaciones ligeras en la tarde o noche.

El SERVICIO GEOLOGICO COLOMBIANO lo reporta en **NIVEL AMARILLO (III): CAMBIOS EN EL COMPORTAMIENTO DE LA ACTIVIDAD VOLCANICA.** 1.55 -77.37

ELEVACIÓN (pies)	DIRECCIÓN	VELOCIDAD	
		NUDOS	Km/h
10,000	ESTE	04	07
18,000	ESTE	24	44
24,000	ESTE	24	44
30,000	NORESTE	13	24

ÁREA DEL VOLCÁN NEVADO DEL RUIZ

Cielo parcialmente nublado. Lluvias ligeras y ocasionales..

El SERVICIO GEOLOGICO COLOMBIANO lo reporta en **NIVEL AMARILLO (III): CAMBIOS EN EL COMPORTAMIENTO DE LA ACTIVIDAD VOLCANICA.** 4.89 -75.32

ELEVACIÓN (pies)	DIRECCIÓN	VELOCIDAD	
		NUDOS	Km/h
10,000	SURESTE	04	07
18,000	SURESTE	18	33
24,000	ESTE	25	46
30,000	ESTE	16	30

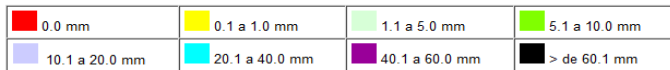
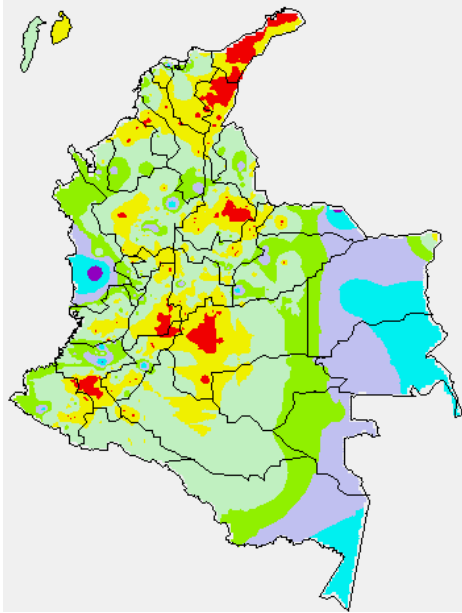
TEMPERATURAS MÁXIMAS

A continuación se relacionan los municipios donde en las últimas 24 horas se registraron temperaturas iguales o superiores a **35.0° C**:

DEPARTAMENTO	MUNICIPIOS
CESAR	Valledupar (37.2)
LA GUAJIRA	Manaure (38.9), Urumita (35.8) y Uribia (35.4).

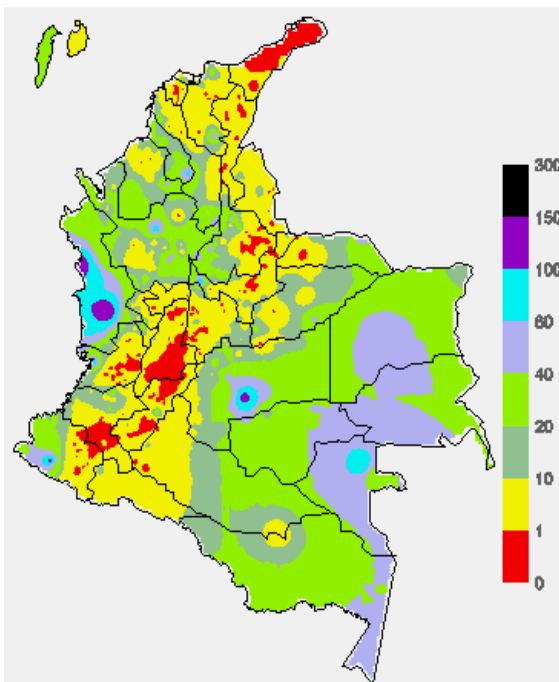
MAPA DE PRECIPITACIÓN DIARIA

Desde las 7:00 a.m. del sábado 24 de agosto hasta las 7:00 a.m. del domingo 25 de agosto de 2013.



MAPA DE PRECIPITACIÓN ACUMULADA

En éste mapa observará el comportamiento de las lluvias acumuladas (en mm) para los días 22, 23 y 24 de agosto de 2013.



ESTADO DE LOS EMBALSES

A continuación se relacionan los volúmenes útiles diarios (expresados en porcentaje) de reservas de algunos embalses de acuerdo con información consultada en XM.

ZONA	EMBALSE	VOLUMEN ÚTIL DIARIO (%)		
ANTIOQUIA	MIEL I	57.43		
	MIRAFLORES	45.46		
	PEÑOL	43.94		
	PLAYAS	110.56		
	PORCE II	12.38		
	PORCE III	38.25		
	PUNCHINÁ	74.40		
	RIOGRANDEZ	39.44		
	SAN LORENZO	62.82		
	TRONERAS	97.28		
CARIBE	URRÁ I	65.88		
CENTRO	AGREGADO BOGOTÁ	66.59	NEUSA	64.19
			SISGA	64.33
			TOMINÉ	67.34
		BETANIA	70.72	
		MUÑA	78.49	
ORIENTE	PRADO	52.08		
	CHUZA	75.74		
	ESMERALDA	83.48		
VALLE DEL CAUCA	GUAVIO	82.24		
	ALTO ANCHICAYÁ	49.28		
	CALIMA 1	51.10		
	SALVAJINA	59.24		

PRONÓSTICO METEOROLÓGICO (domingo 25 y lunes 26)

REGIÓN	PRONÓSTICO
SABANA DE BOGOTÁ	DOMINGO: cielo parcialmente cubierto. Probables lluvias ligeras al oriente de la ciudad, y de mayor intensidad al nororiente de la sabana. LUNES: cielo parcialmente nublado. Se prevé lluvias ligeras al Oriente de la ciudad y al norte de la sabana.
ANDINA	DOMINGO: se prevé cielo parcialmente nublado. Lluvias en sectores de los departamentos de Antioquia, eje cafetero, Santanderes, Tolima y altiplano cundiboyacense. Lloviznas o lluvias ligeras en Huila, Valle y Nariño. LUNES: cielo parcialmente cubierto. Probables lluvias en sectores de Antioquia, eje cafetero y los Santanderes. Lloviznas ocasionales en el altiplano cundiboyacense, Tolima, Huila y Nariño.
CARIBE	DOMINGO: cielo parcialmente cubierto. Precipitaciones moderadas en sectores de Sucre, Bolívar, Magdalena, Cesar y de Córdoba. LUNES: cielo parcialmente cubierto. Lluvias, entre ligeras y moderadas, en sectores de Córdoba, Sucre, Cesar y Magdalena.
ARCHIPIÉLAGO DE SAN ANDRÉS, PROVIDENCIA Y SANTA CATALINA	DOMINGO: cielo seminublado. Lluvias moderadas y ocasionales, en especial en horas de la tarde. Ligera probabilidad de actividad eléctrica. LUNES: se prevé cielo semicubierto. Lluvias de variada intensidad a diferentes horas del día.
MAR CARIBE	DOMINGO: cielo parcialmente cubierto. Precipitaciones, ligeras o moderadas, al centro y oriente de la zona marítima. LUNES: se presentará cielo parcialmente cubierto en la mayor parte de la jornada. Se prevé lluvias, entre ligeras y moderadas, en especial al occidente de la zona, en horas de la tarde y noche.
PACÍFICA	DOMINGO: cielo seminublado. Lluvias moderadas, acompañadas de actividad eléctrica, en sectores de Chocó. Lluvias ligeras, o lloviznas, en Nariño, Valle del Cauca y Cauca. LUNES: cielo parcialmente nublado. Lluvias moderadas en sectores de Chocó. Precipitaciones de menor intensidad al centro y sur de la región.
INSULAR PACÍFICO	DOMINGO: se estima cielo cubierto y lluvias de carácter ligero en Gorgona. LUNES: se prevé cielo mayormente nublado con lluvias ligeras en Malpelo, en Gorgona cielo cubierto.

CONTINUACIÓN

REGIÓN	PRONÓSTICO
OCEANO PACIFICO	DOMINGO: cielo semicubierto. Lluvias moderadas al norte de la zona marítima y de menor intensidad al centro. LUNES: cielo parcialmente nublado. Precipitaciones moderadas al norte de la zona marítima.
ORINOQUIA	DOMINGO: cielo seminublado. Lluvias moderadas en vastos sectores de la región, particularmente en Vichada, Meta y Arauca. Probables tormentas eléctricas al norte y oriente de la zona. LUNES: cielo parcialmente nublado. En la tarde se presentarán precipitaciones moderadas en Vichada, Arauca y Casanare. Lluvias ligeras en el piedemonte llanero.
AMAZONIA	DOMINGO: cielo mayormente nublado. Precipitaciones moderadas, con probables tormentas eléctricas, en Vaupés y Guainía. Lluvias ocasionales en Amazonas, Caquetá, Putumayo y Guaviare. LUNES: se prevé durante la jornada cielo cubierto; las lluvias se concentrarán en Guainía, Vaupés y Guaviare. Algunas precipitaciones ocasionales en el piedemonte amazónico y Amazonas.

ALERTAS VIGENTES

Para mayor información sobre el pronóstico del estado del tiempo, informes técnicos diarios, comunicados especiales e informes de otras áreas temáticas, tales como Hidrología, Deslizamientos de Tierra e Incendios, se sugiere consultar la siguiente dirección electrónica: <http://institucional.ideam.gov.co/isp/index.jsf>

REGIÓN CARIBE

ALERTA ROJA: CUENCA MEDIA Y BAJA DEL RÍO SAN PEDRO Y RÍO SAN JORGE (DEPARTAMENTO DE CÓRDOBA).

Aunque se presenta moderado descenso de los niveles del río San Pedro, aguas arriba de su confluencia con el río San Jorge, éstos aún oscilan en el rango de altos por lo cual se mantiene ésta alerta, la cual se extiende especialmente para los corregimientos de Juan José y Villanueva, del municipio de Puerto Libertador (Córdoba) y hacia aguas abajo en los municipios de Montelibano y La Apartada. La misma recomendación para el municipio de Buenavista (Córdoba), especialmente en los corregimientos de Coyongo, Puerto Córdoba, Los Zambos e Isla Roja; para éste sector no solamente se presentan incrementos del río San Jorge, sino de varios de sus afluentes (se destacan Quebrada San Lorenzo y los Caños Los Zambos y Las Catas). Se prevé que en el transcurso del día los niveles sigan descendiendo.

ALERTA ROJA: INCENDIOS DE LA COBERTURA VEGETAL.

Amenaza alta de ocurrencia de incendios de la cobertura vegetal en zonas de bosques, cultivos y pastos, localizados en los siguientes municipios y sectores aledaños:

DEPARTAMENTO	MUNICIPIOS
LA GUAJIRA	La Jagua del Pilar, Manaure y Uribia.
CESAR	La Paz, Pueblo Bello, San Diego y Valledupar.

ALERTA NARANJA: INCENDIOS DE LA COBERTURA VEGETAL

Amenaza moderada de ocurrencia de incendios de la cobertura vegetal en zonas de bosques, cultivos y pastos, localizados en los siguientes municipios y sectores aledaños:

DEPARTAMENTO	MUNICIPIOS
CESAR	Manaure Balcón del Cesar
LA GUAJIRA	Maicao y Urumita.

REGIÓN ANDINA

ALERTA ROJA: INCENDIOS DE LA COBERTURA VEGETAL.

Amenaza muy alta de ocurrencia de incendios de la cobertura vegetal en zonas de bosques, cultivos y pastos, localizados en los siguientes municipios y sectores aledaños:

DEPARTAMENTO	MUNICIPIOS
CAUCA	Bolívar, El Tambo, Guachené, Miranda y Padilla.
HUILA	Aípe, Colombia y Neiva
NARIÑO	Buesaco, Consacá, La Llanada, Linares, Los Andes (Sotomayor), Mallama (Piedrancha), Samaniego, San Bernardo, San Lorenzo, San Pedro de Cartago (Cartago), Santa Cruz (Guachavés), Taminango y Túquerres
TOLIMA	Alpujarra, Anzoátegui, Ataco, Dolores, Ibagué, Murillo, Natagaima, Planadas, Prado, Rioblanco y Rovira
VALLE DEL CAUCA	Bugalagrande, Candelaria, Florida, Pradera y Tuluá

ALERTA NARANJA: INCENDIOS DE LA COBERTURA VEGETAL

Amenaza moderada de ocurrencia de incendios de la cobertura vegetal en zonas de bosques, cultivos y pastos, localizados en los siguientes municipios y sectores aledaños:

DEPARTAMENTO	MUNICIPIOS
BOYACÁ	Cucaita y Samacá
CAUCA	Caloto, Páez (Belalcázar), Puerto Tejada y Toribio
HUILA	Baraya, Iquira, Tello, Teruel y Villavieja
NARIÑO	Albán (San José), Aldana, Arboleda (Berruecos), Chachagüí, El Tablón, El Tambo, Funes, Guachucal, Guaitarilla, Iles, Imués, La Unión, Ospina, Pasto, Pupiales, Sapuyes, Tangua y Yacuanquer
TOLIMA	Cunday, Purificación, San Antonio y Villarrica
VALLE DEL CAUCA	Jamundi.

ALERTA NARANJA: DESLIZAMIENTOS DE TIERRA.

Se pronostica amenaza moderada a alta por deslizamientos de tierra en áreas inestables en los departamentos:

DEPARTAMENTO	MUNICIPIOS
ANTIOQUIA	Alejandro, Briceño, Campamento, Ituango, Remedios, Tarazá, Valdivia y Yarumal.
NORTE DE SANTANDER	Chitagá y Toledo

REGIÓN PACIFICA

ALERTA ROJA: DESLIZAMIENTOS DE TIERRA.

Se pronostica amenaza moderada a alta por deslizamientos de tierra en áreas inestables en los departamentos:

DEPARTAMENTO	MUNICIPIOS
CHOCO	Alto Baudó (Pie De Pato), Bajo Baudó (Pizarro), Condoto, El Cantón de San Pablo, Istmina, Medio Baudó (Boca De Pepú), Medio San Juan (Andagoya), Nóvita, Nuquí, Quibdó, Río Iró (Santa Rita), Río Quito (Paimadó), San José Del Palmar, Tadó y Unión Panamericana (Animas).

ALERTA NARANJA: DESLIZAMIENTOS DE TIERRA.

Se pronostica amenaza moderada a alta por deslizamientos de tierra en áreas inestables en los departamentos:

DEPARTAMENTO	MUNICIPIOS
CHOCO	Atrato (Yuto), Bagadó, Bahía Solano (Mutis), Bojayá (Bellavista), El Litoral de San Juan (Docordó), Lloró, Medio Atrato (Betú) y Sipi.
NARIÑO	Barbacoas y Ricaurte
VALLE DEL CAUCA	Buenaventura

ALERTA ROJA: POR CRECIENTES SUBITAS PARA LOS RÍOS ATRATO

Continúa desde anoche la tendencia de moderado descenso de los niveles del río Atrato y sus principales afluentes, pero se recomienda mantener la alerta, porque los niveles aún oscilan en el rango de altos, por lo cual se mantiene éste nivel de alerta, y se recomienda especial atención para los pobladores de zonas ribereñas bajas de éstos ríos, especialmente en el sector Quibdó - Medio Atrato (en Chocó) - Vigía del Fuerte (en Antioquia).

REGIÓN ORINOQUÍA

ALERTA NARANJA: DESLIZAMIENTOS DE TIERRA.

Se pronostica amenaza moderada a alta por deslizamientos de tierra en áreas inestables en el departamento:

DEPARTAMENTO	MUNICIPIOS
BOYACA	Campohermoso, Cubará, Páez, y San Luis de Gaceno.
CASANARE	Sabanalarga.
CUNDINAMARCA	Guayabetal.
META	Acacias, Guamal, Cubarral, Restrepo, El Calvario y Villavicencio.

MAR CARIBE

ALERTA AMARILLA: TIEMPO LLUVIOSO.

En amplios sectores del Occidente del Mar Caribe colombiano incluyendo el Archipiélago de San Andrés y Providencia, Golfo de Urabá y litoral de los departamentos de Córdoba, Sucre y Bolívar. Son probables lluvias de variada intensidad con tormentas eléctricas y rachas de viento. Se recomienda a embarcaciones de bajo calado consultar con las Capitanías de Puerto antes de zarpar ante inminente tempestad.

OCÉANO PACÍFICO

ALERTA AMARILLA: PLEAMARES

Hasta el miércoles 28 de agosto se presentará una de las mareas astronómicas sobre el Océano Pacífico colombiano, por lo cual se recomienda consultar con las Capitanías de puerto para las embarcaciones menores o de bajo calado antes de zarpar.

Omar FRANCO TORRES, Director General
Christian EUSCATEGUI COLLAZOS, Jefe Oficina del Servicio de Pronósticos y Alertas
Fidel Alberto PARDO OJEDA, Coordinador de Alertas Hidrometeorológicas y Ambientales

Profesionales en turno:
Hernando WILCHES, Vicente PEÑA, Alfonso LÓPEZ, Carlos ROCHA y Alberto PARDO.

Internet: <http://www.ideam.gov.co>
Correos electrónicos: servicio@ideam.gov.co, alertasideam@ideam.gov.co
Carrera 10 N° 20 - 30 ** Piso 9, Bogotá, D.C.
Teléfono: 3527160 ext. 1334-1336.

ALERTA ROJA. PARA TOMAR ACCIÓN Advierte a los sistemas de prevención y atención de desastres sobre la amenaza que puede ocasionar un fenómeno con efectos adversos sobre la población, el cual requiere la atención inmediata por parte de la población y de los cuerpos de atención y socorro. Se emite una alerta sólo cuando la identificación de un evento extraordinario indique la probabilidad de amenaza inminente y cuando la gravedad del fenómeno implique la movilización de personas y equipos, interrumpiendo el normal desarrollo de sus actividades cotidianas.

ALERTA NARANJA. PARA PREPARARSE Indica la presencia de un fenómeno. No implica amenaza inmediata y como tanto es catalogado como un mensaje para informarse y prepararse. El aviso implica vigilancia continua ya que las condiciones son propicias para el desarrollo de un fenómeno, sin que se requiera permanecer alerta.

ALERTA AMARILLA. PARA INFORMARSE Es un mensaje oficial por el cual se difunde información. Por lo regular se refiere a eventos observados, reportados o registrados y puede contener algunos elementos de pronóstico a manera de orientación. Por sus características pretéritas y futuras difiere del aviso y de la alerta, y por lo general no está encaminado a alertar sino a informar.

CONDICIONES NORMALES La información que se suministra se encuentra dentro de los rangos normales.

°C: grados Celsius

m: metros

mm: milímetros

msnm: metros sobre nivel del mar

km/h: kilómetros sobre hora

GOES: Geostationary Operational Environmental Satellites (Satélite Geoestacionario Operacional Ambiental).

GOES-13 es el designado GOES-Este, localizado en 75° W sobre el ecuador geográfico.

HLC: hora local colombiana; PNN: Parque Nacional Natural; SFF: Santuario de Fauna y Flora