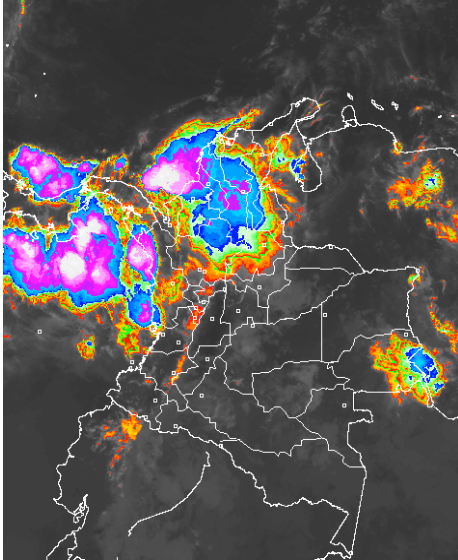


CONDICIONES HIDROMETEOROLÓGICAS ACTUALES

Durante las últimas horas se ha visto un incremento de los cúmulos nubosos en amplios sectores de la región Caribe, los cuales han precipitado sobre los departamentos de Córdoba, Sucre, Bolívar, Magdalena, Atlántico, sectores de Cesar y Urabá. Igualmente se presentaron lluvias al Norte de la Andina en sectores de Antioquia, Santanderes, Cundinamarca, eje cafetero y Boyacá. A esta hora se reporta la tormenta tropical "ERIN", localizada en el Océano Atlántico Oriental y una zona de baja presión localizada en el Mar Caribe Occidental, sistemas que no representan ninguna amenaza para el Caribe colombiano, incluidas todas las ciudades del litoral y el archipiélago de San Andrés, Providencia y Santa Catalina. **ALERTA NARANJA** por deslizamientos de tierra en áreas inestables localizadas en sectores de montaña de las regiones Andina, Amazónica, Orinoquia y Pacífica.

IMAGEN SATELITAL

Imagen GOES-13 * 16 de agosto de 2013 * Hora 7:45 a. m. HLC



PRONÓSTICO CONDICIONES METEOROLÓGICAS ESPECIALES

ÁREA DEL VOLCÁN CERRO MACHÍN

En la mañana cielo parcialmente cubierto con predominio de tiempo seco, en la tarde probabilidad de lluvias ligeras.

El SERVICIO GEOLOGICO COLOMBIANO lo reporta en **NIVEL AMARILLO (III): CAMBIOS EN EL COMPORTAMIENTO DE LA ACTIVIDAD VOLCANICA**. 4.80 -75.62

ELEVACIÓN (pies)	DIRECCIÓN	VELOCIDAD	
		NUDOS	km/h
10,000	SURESTE	5 - 10	9 - 18
18,000	SURESTE	5 - 10	9 - 18
24,000	ESTE	15 - 20	28 - 36
30,000	SURESTE	15 - 20	28 - 36

ÁREA DEL VOLCÁN NEVADO DEL HUILA

En la mañana cielo parcialmente cubierto con predominio de tiempo seco, en la tarde probabilidad de lluvias ligeras.

El SERVICIO GEOLOGICO COLOMBIANO lo reporta en **NIVEL AMARILLO (III): CAMBIOS EN EL COMPORTAMIENTO DE LA ACTIVIDAD VOLCANICA**. 2.92 -76.05

ELEVACIÓN (pies)	DIRECCIÓN	VELOCIDAD	
		NUDOS	km/h
10,000	SURESTE	5 - 10	9 - 18
18,000	ESTE	15 - 20	28 - 36
24,000	ESTE	15 - 20	28 - 36
30,000	SURESTE	15 - 20	28 - 36

ÁREA DEL VOLCÁN GALERAS

En la zona se predicen condiciones secas con probables precipitaciones dispersas en la tarde o noche.

El SERVICIO GEOLOGICO COLOMBIANO lo reporta en **NIVEL AMARILLO (III): CAMBIOS EN EL COMPORTAMIENTO DE LA ACTIVIDAD VOLCANICA**. 1.55 -77.37

ELEVACIÓN (pies)	DIRECCIÓN	VELOCIDAD	
		NUDOS	km/h
10,000	SURESTE	10 - 15	18 - 28
18,000	SURESTE	15 - 20	28 - 36
24,000	SURESTE	25 - 30	46 - 56
30,000	SURESTE	15 - 20	28 - 36

ÁREA DEL VOLCÁN NEVADO DEL RUIZ

Cielo entre parcial y mayormente cubierto con probabilidad de lluvias ligeras o lloviznas en horas de la tarde y noche.

El SERVICIO GEOLOGICO COLOMBIANO lo reporta en **NIVEL AMARILLO (III): CAMBIOS EN EL COMPORTAMIENTO DE LA ACTIVIDAD VOLCANICA**. 4.89 -75.32

ELEVACIÓN (pies)	DIRECCIÓN	VELOCIDAD	
		NUDOS	km/h
10,000	SURESTE	5 - 10	9 - 18
18,000	SURESTE	15 - 20	28 - 36
24,000	ESTE	15 - 20	28 - 36
30,000	ESTE	10 - 15	18 - 28

LO MÁS DESTACADO

ALERTA ROJA. PARA TOMAR ACCIÓN **ALERTA NARANJA. PARA PREPARARSE** **ALERTA AMARILLA. PARA INFORMARSE**

- Durante las últimas 24 horas se registraron lluvias sectorizadas a lo largo del territorio nacional, especialmente en sectores de la región Andina, Caribe y los piedemontes Llanero y Amazónico, el mayor volumen de precipitación se reportó en el municipio de **Campohermoso, (Boyacá) con 106.5 mm.**
ALERTA NARANJA por deslizamientos de tierra, particularmente en zonas inestables y de alta pendiente, localizadas en los departamentos de Antioquia, Boyacá, Caldas, Casanare, Chocó, Cauca, Cundinamarca, Meta, Valle del Cauca, Putumayo, Caquetá, Nariño, Santander y Norte de Santander.
- El día de hoy, en el hemisferio occidental se observan dos sistemas atmosféricos que no tienen ninguna clase de incidencia en el estado del tiempo del país. En el Oriente del Océano Atlántico se ha formado en horas de la madrugada la tormenta tropical "ERIN" y en el Mar Caribe Occidental se mantiene una zona de baja presión con una probabilidad de hasta 50% en convertirse en ciclón tropical, que no representa amenaza alguna para la costa del Caribe colombiana, incluidas todas las ciudades del litoral y el archipiélago de San Andrés, Providencia y Santa Catalina.

PRECIPITACIONES

A continuación se relacionan los municipios donde en las últimas 24 horas se registraron precipitaciones iguales o superiores a **30.0 mm**:

DEPARTAMENTO	MUNICIPIOS
ANTIOQUIA	Vegachí (30.0).
BOLIVAR	Magangué (36.4), Arenal (87.3), Mompóx (30.0), María La Baja (34.2), Santa Rosa De Simití (55.6).
BOYACA	San Luis de Gaceno (93.9), Zetaquirá (37.4), Miraflores (32.2) Cubara (59.1), Campohermoso (106.5) .
CALDAS	Pacora (30.0), Riosucio (40.0).
CAQUETA	Solano (39.0).
CHOCO	Istrmina (35.0), Condoto (36.0), Quibdó (60.7).
CORDOBA	Ayapel (42.0).
CUNDINAMARCA	Ubalá (33.0), Guayabetal (30.0).
GUAVIARE	San José Del Guaviare (35.0).
META	Villavicencio (52.0), Restrepo (55.0), El Calvario (30.3), Granada (34.0), La Macarena (48.0), Mesetas (36.0), Puerto Lleras (40.0), Puerto Rico (46.0).
NORTE DE SANTANDER	Toledo (84.0).
PUTUMAYO	Mocoa (39.3), San Francisco (38.6).
SANTANDER	Puerto Wilches (30.0), San Andrés (34.4), El Guacamayo (49.0), Chima (49.0).
SUCRE	San Benito Abad (48.8).
VALLE DEL CAUCA	Buenaventura (34.0).

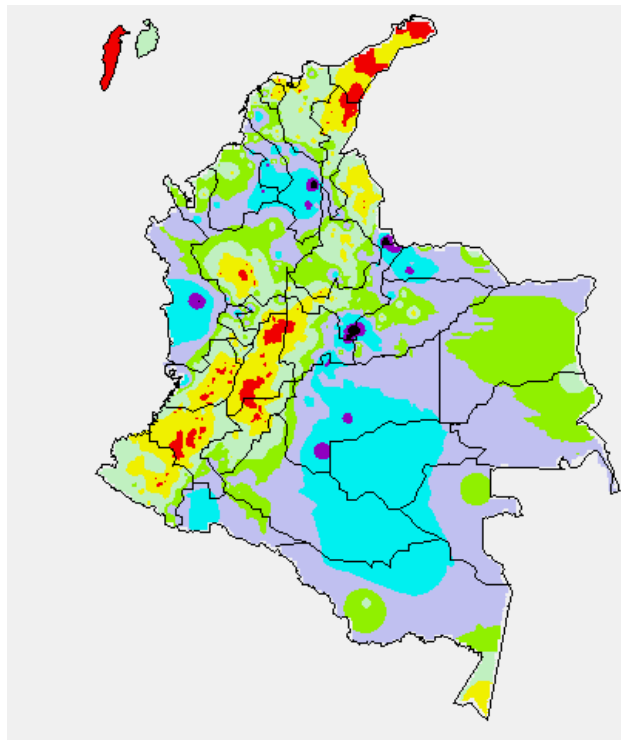
TEMPERATURAS MÁXIMAS

A continuación se relacionan los municipios donde en las últimas 24 horas se registraron temperaturas iguales o superiores a **35.0° C**:

DEPARTAMENTO	MUNICIPIOS
ANTIOQUIA	Valparaiso (35.8).
ATLÁNTICO	Repelón (35.7), Barranquilla (35.2).
BOLIVAR	El Carmen De Bolívar (35.0), Zambrano (36.0), María La Baja (36.6), Arjona (35.4).
CESAR	Agustín Codazzi (35.2), Valledupar (37.6).
CUNDINAMARCA	Jerusalén (36.6).
LA GUAJIRA	Maicao (35.8), Hatonuevo (36.2), Uribia (35.8), Urumita (35.6), Riohacha (37.8) .
MAGDALENA	Pivijay (35.2), Zona Bananera (35.0).
TOLIMA	Honda (35.6), Ambalema (35.4).

MAPA DE PRECIPITACIÓN DIARIA

Desde las 7:00 a.m. del jueves 15 de agosto hasta las 7:00 a.m. del viernes 16 de agosto de 2013.



0.0 mm	0.1 a 1.0 mm	1.1 a 5.0 mm	5.1 a 10.0 mm
10.1 a 20.0 mm	20.1 a 40.0 mm	40.1 a 60.0 mm	> de 60.1 mm

ESTADO DE LOS EMBALSES

A continuación se relacionan los volúmenes útiles diarios (expresados en porcentaje) de reservas de algunos embalses de acuerdo con información consultada en XM.

ZONA	EMBALSE		VOLUMEN ÚTIL DIARIO (%)
ANTIOQUIA	MIEL I		55.68
	MIRAFLORES		39.41
	PEÑOL		41.13
	PLAYAS		105.33
	PORCE II		5.99
	PORCE III		36.67
	PUNCHINÁ		82.43
	RIOGRANDE2		30.73
	SAN LORENZO		68.69
CARIBE	URRÁ I		57.02
	CENTRO	AGREGADO BOGOTÁ	64.5
NEUSA		64.50	
SISGA		61.53	
TOMINÉ		67.39	
BETANIA		75.31	
MUÑA		96.72	
PRADO		51.91	
ORIENTE	CHUZA		75.69
	ESMERALDA		72.77
	GUAVIO		78.18
VALLE DEL CAUCA	ALTO ANCHICAYÁ		58.27
	CALIMA 1		50.40
	SALVAJINA		64.58

PRONÓSTICO METEOROLÓGICO (VIERNES 16 – SÁBADO 17 DE AGOSTO)

REGIÓN	PRONÓSTICO
SABANA DE BOGOTÁ	<p>VIERNES: En la mañana aunque predominará el tiempo seco con cielo parcialmente cubierto, alrededor del medio día no se descartan lloviznas ocasionales sobre los Cerros Orientales. Finalizando la tarde y durante las primeras horas de la noche se pronostican precipitaciones ligeras en el Oriente y Sur de la ciudad y de la sabana.</p> <p>SABADO: Cielo parcialmente nublado con probables lluvias dispersas al final de la tarde en el Norte y Occidente de la ciudad y de la sabana.</p>
ANDINA	<p>VIERNES: Cielo parcialmente cubierto durante las mañana, con precipitaciones de ligeras a moderadas en el Norte de Antioquia, los Santanderes y lloviznas en el Eje Cafetero, Norte de Tolima y en el Occidente de Cundinamarca y Boyacá. En la tarde y durante las primeras horas de la noche se prevén lluvias en los Santanderes, sectores de Antioquia y precipitaciones menos intensas en zonas del altiplano Cundiboyacense, Eje Cafetero, Norte de Tolima y sectores dispersos de Valle del Cauca.</p> <p>SABADO: Durante el día se esperan precipitaciones de ligeras a moderadas en sectores de Antioquia, Eje Cafetero, los Santanderes, Norte de Tolima, Cundinamarca y Boyacá, principalmente en la tarde y durante las primeras horas de la noche; en el resto de la región predominarán las condiciones secas.</p>
CARIBE	<p>VIERNES: En las horas de la mañana se prevé cielo entre parcial y mayormente cubierto con precipitaciones moderadas sobre amplios sectores de la región, las más intensas en zonas de Córdoba, Sucre, Bolívar, Sur de Magdalena y Cesar. Finalizando la tarde y entrada la noche se estiman lluvias de variada intensidad en Córdoba, Sucre, Bolívar, Magdalena, Cesar y sectores de Atlántico. No se descartan lluvias ligeras en las estribaciones de la Sierra Nevada de Santa Marta.</p> <p>SABADO: Durante la jornada se estima que las precipitaciones más fuertes se presenten en zonas de Córdoba, Sucre y Bolívar; mientras que en zonas de Magdalena, Atlántico y en las inmediaciones de la Sierra Nevada de Santa Marta se prevén lluvias ligeras.</p>
ARCHIPIÉLAGO DE SAN ANDRÉS, PROVIDENCIA Y SANTA CATALINA	<p>VIERNES: Se estima cielo parcialmente nublado con probabilidad de algunas lloviznas o lluvias ligeras a diferentes horas de la jornada.</p> <p>SABADO: A lo largo de la jornada predominarán condiciones nubosas con precipitaciones dispersas en la tarde o noche.</p>
MAR CARIBE	<p>VIERNES: Se estima cielo entre parcial a mayormente cubierto con lluvias entre ligeras y moderadas en el Occidente de la zona Marítima, principalmente en el Golfo de Urabá, litoral de Córdoba y probabilidad de precipitaciones en sectores aledaños a las costas de Sucre, Bolívar y Atlántico.</p> <p>SABADO: Se estima que durante la jornada se presenten lluvias y/o lloviznas en el Golfo de Urabá y en zonas cercanas al litoral de Córdoba y Sucre.</p>
PACÍFICA	<p>VIERNES: En las primeras horas de la jornada se estiman lluvias de ligeras a moderadas en Chocó y en el litoral del Valle del Cauca. Finalizando la tarde y durante la noche se prevén precipitaciones nuevamente en Chocó y menos intensas litoral del Valle del Cauca y de Cauca. No se descarta la posibilidad de actividad eléctrica.</p> <p>SABADO: Se prevén condiciones lluviosas especialmente sobre Chocó, donde se presentarán lluvias entre moderadas a fuertes acompañadas de actividad eléctrica; mientras que en el litoral del Valle y de Cauca se pronostican lluvias de ligeras a moderadas.</p>
INSULAR PACÍFICO	<p>VIERNES: Cielo parcialmente cubierto la mayor parte de la jornada, con precipitaciones ligeras en Gorgona en las horas de la noche y predominio de tiempo seco en Malpelo.</p> <p>SABADO: A lo largo de la jornada se presentará cielo semicubierto con lluvias ligeras en Gorgona y tiempo seco en Malpelo.</p>
OCEANO PACÍFICO	<p>VIERNES: Se estima que durante la jornada se presente cielo mayormente cubierto con precipitaciones entre moderadas y fuertes en el Centro y Norte del área y en zonas aledañas al litoral de Chocó y Valle. No se descarta la posibilidad de actividad eléctrica.</p> <p>SABADO: Cielo parcialmente cubierto con lluvias entre ligeras y moderadas en zonas aledañas al litoral de Chocó, Valle y Cauca.</p>
ORINOQUIA	<p>VIERNES: En la mañana se estima cielo parcialmente nublado con precipitaciones ligeras en el Oriente de Vichada y el resto del área con predominio de tiempo seco. Después del mediodía y hasta entrada la noche, son previstas lluvias entre moderadas y fuertes en Vichada y en el Oriente de Arauca; mientras que sobre el Piedemonte Llanero y Casanare se prevén lloviznas.</p> <p>SABADO: Se estima que durante la jornada las precipitaciones más intensas se presenten en Vichada y en sectores de Arauca; en Casanare se prevén lluvias ligeras y/o lloviznas.</p>
AMAZONIA	<p>VIERNES: En las primeras horas de la jornada se esperan precipitaciones de ligeras a moderadas en Guainía y de menor intensidad en zonas de Guaviare. En la tarde y durante la noche se pronostican lluvias en Guainía, Vaupés y en sectores de Caquetá. No se descartan lloviznas en el Piedemonte Amazónico.</p> <p>SABADO: Se prevé cielo entre parcial y mayormente nublado con precipitaciones moderadas en Guainía, Vaupés y lluvias menos intensas en Guaviare y sectores de Amazonas.</p>

ALERTAS VIGENTES

Para mayor información sobre el pronóstico del estado del tiempo, informes técnicos diarios, comunicados especiales e informes de otras áreas temáticas, tales como Hidrología, Deslizamientos de Tierra e Incendios, se sugiere consultar la siguiente dirección electrónica: <http://institucional.ideam.gov.co/jsp/index.jsf>

REGIÓN CARIBE

ALERTA NARANJA: DESLIZAMIENTOS DE TIERRA

Se pronostica amenaza moderada por deslizamientos de tierra en áreas inestables en los siguientes departamentos:

DEPARTAMENTO	MUNICIPIOS
CESAR	San Alberto
BOLÍVAR	Arenal y Rioviejo.

REGIÓN ANDINA

ALERTA NARANJA: INCENDIOS DE LA COBERTURA VEGETAL

Amenaza moderada de ocurrencia de incendios de la cobertura vegetal en zonas de bosques, cultivos y pastos, localizados en los siguientes municipios y sectores aledaños:

DEPARTAMENTO	MUNICIPIOS
NARIÑO	Aldana e Ipiales.

ALERTA NARANJA: DESLIZAMIENTOS DE TIERRA

Se pronostica amenaza moderada por deslizamientos de tierra en áreas inestables en los siguientes departamentos:

DEPARTAMENTO	MUNICIPIOS
ANTIOQUIA	Alejandría, Argelia, Cocorná, Concepción, Granada, Nariño, Sonsón, Santo Domingo, San Rafael, Carmen De Viboral, San Luis y San Francisco.
BOYACÁ	Aquitania, Campohermoso, Cubará, Macanal, Páez, San Luis De Gaceno y Santa María.
CALDAS	Marquetalia, Norcasia, Pensilvania, Samaná y Victoria.
NORTE DE SANTANDER	Chitagá, Gramalote, Lourdes, Santiago, Sardinata, Tibú y Toledo.
SANTANDER	Puerto Wilches y Sabana De Torres.

REGIÓN PACÍFICA

ALERTA NARANJA: DESLIZAMIENTOS DE TIERRA

Se pronostica amenaza moderada a alta por deslizamientos de tierra en áreas inestables en el departamento:

DEPARTAMENTO	MUNICIPIOS
CHOCO	Atrato (Yuto), El Litoral Del San Juan, Lloró, Medio Atrato, Quibdó y Río Quito (Paimadó).
CAUCA	Argelia, El Tambo, Guapi, López, Piamonte, Santa Rosa y Timbiquí.
NARIÑO	Barbacoas y El Charco.
VALLE DEL CAUCA	Buenaventura y Calima.

REGIÓN ORINOQUÍA

ALERTA NARANJA: DESLIZAMIENTOS DE TIERRA

Se pronostica amenaza moderada a alta por deslizamientos de tierra en áreas inestables en el departamento:

DEPARTAMENTO	MUNICIPIOS
CASANARE	Chámeza, Monterrey y Sabanalarga.
CUNDINAMARCA	Medina.
META	Cubarral, Guamal, Lejanías, El Dorado y El Castillo.

ALERTA AMARILLA POR CRECIENTES SUBITAS EN RIOS DEL PIEDEMONTE LLANERO EN LOS DEPARTAMENTOS DE CASANARE Y META.

Dada la influencia de los sistemas meteorológicos del sur en el territorio colombiano, se espera que para hoy persistan las lluvias sobre los piedemontes Llaneros en los departamentos de Arauca, Casanare y Meta, los cuales podrían generar incrementos súbitos significativos en las corrientes que se ubican en estos sectores del piedemonte.

REGIÓN AMAZÓNICA

ALERTA NARANJA: DESLIZAMIENTOS DE TIERRA

Se pronostica amenaza moderada por deslizamientos de tierra en áreas inestables en el departamento:

DEPARTAMENTO	MUNICIPIOS
CAQUETA	Belén De Los Andaquíes, El Doncello, El Paujil, Florencia, Montañita, Morelia y San José Del Fragua.
PUTUMAYO	Mocoa, Santiago y Villagarzón.

ALERTA AMARILLA POR CRECIENTES SUBITAS EN RIOS DEL PIEDEMONTE AMAZONICO EN LOS DEPARTAMENTOS DE CAQUETA Y PUTUMAYO.

Dada la influencia de los sistemas meteorológicos del sur en el territorio colombiano, se espera que para hoy persistan las lluvias sobre el piedemonte Amazónico, en los departamentos de Putumayo y Caquetá, los cuales podrían generar incrementos súbitos significativos en las corrientes que se ubican en estos sectores del piedemonte.

MAR CARIBE

ALERTA AMARILLA: OLEAJE Y VIENTO

Para el día de hoy prevalecerán vientos entre 20 y 25 nudos (37 - 46 Km/h), la altura del oleaje entre 2.0 y 3.0 m en amplios sectores del mar Caribe colombiano, principalmente al Centro y Occidente. Se recomienda a pescadores y usuarios de pequeñas embarcaciones consultar con las Capitanías de Puerto, antes de zarpar.

ALERTA AMARILLA: PLEAMARES

Hasta el próximo 19 de agosto se presentará una de las mareas astronómicas más significativas sobre el Mar Caribe colombiano, por lo cual se recomienda consultar con las Capitanías de puerto para las embarcaciones menores o de bajo calado antes de zarpar.

ALERTA AMARILLA: TIEMPO LLUVIOSO

Durante la jornada de hoy se estiman lluvias de variada intensidad en el Golfo de Urabá y en cercanías al litoral de Córdoba, Sucre y Bolívar; las precipitaciones más intensas se estiman en la tarde y noche con alta probabilidad de actividad eléctrica. Por lo anterior, se recomienda a embarcaciones de poco calado consultar con las Capitanías de Puerto antes de zarpar.

OCEANO PACÍFICO

ALERTA AMARILLA: TIEMPO LLUVIOSO

Para el día de hoy se estiman lluvias entre moderadas y fuertes en el Norte y Centro del Pacífico colombiano, especialmente en sectores aledaños a las costas de Chocó; las lluvias más intensas se presentarán en horas de la tarde y noche. Por lo anterior, se recomienda a embarcaciones de poco calado consultar con las Capitanías de Puerto antes de zarpar.

Omar FRANCO TORRES, Director General
Christian EUSCATEGUI COLLAZOS, Jefe Oficina del Servicio de Pronósticos y Alertas
Fidel Alberto PARDO OJEDA, Coordinador de Alertas Hidrometeorológicas y Ambientales

Profesionales en turno:
Nicolás CUADROS, Hanner ORJUELA, María I. CUBILLOS, Oscar MARTÍNEZ, Carlos ORTEGÓN, Gloria ARANGO y Jhon J. VALENCIA.

Internet: <http://www.ideam.gov.co>
Correos electrónicos: servicio@ideam.gov.co, alertasideam@ideam.gov.co
Carrera 10 N° 20 - 30 ** Piso 9. Bogotá. D.C.

ALERTA ROJA. PARA TOMAR ACCIÓN Advierte a los sistemas de prevención y atención de desastres sobre la amenaza que puede ocasionar un fenómeno con efectos adversos sobre la población, el cual requiere la atención inmediata por parte de la población y de los cuerpos de atención y socorro. Se emite una alerta sólo cuando la identificación de un evento extraordinario indique la probabilidad de amenaza inminente y cuando la gravedad del fenómeno implique la movilización de personas y equipos, interrumpiendo el normal desarrollo de sus actividades cotidianas.

ALERTA NARANJA. PARA PREPARARSE Indica la presencia de un fenómeno. No implica amenaza inmediata y como tanto es catalogado como un mensaje para informarse y prepararse. El aviso implica vigilancia continua ya que las condiciones son propicias para el desarrollo de un fenómeno, sin que se requiera permanecer alerta.

ALERTA AMARILLA. PARA INFORMARSE Es un mensaje oficial por el cual se difunde información. Por lo regular se refiere a eventos observados, reportados o registrados y puede contener algunos elementos de pronóstico a manera de orientación. Por sus características pretéritas y futuras difiere del aviso y de la alerta, y por lo general no está encaminado a alertar sino a informar.

CONDICIONES NORMALES La información que se suministra se encuentra dentro de los rangos normales.

°C: grados Celsius

m: metros

mm: milímetros

mmsn: metros sobre nivel del mar

Km/h: kilómetros sobre hora

GOES: Geostationary Operational Environmental Satellites (Satélite Geoestacionario Operacional Ambiental).

GOES-13 es el designado GOES-Este, localizado en 75° W sobre el ecuador geográfico.

HLC: hora local colombiana

PNN: Parque Nacional Natural

SFF: Santuario de Fauna y Flora