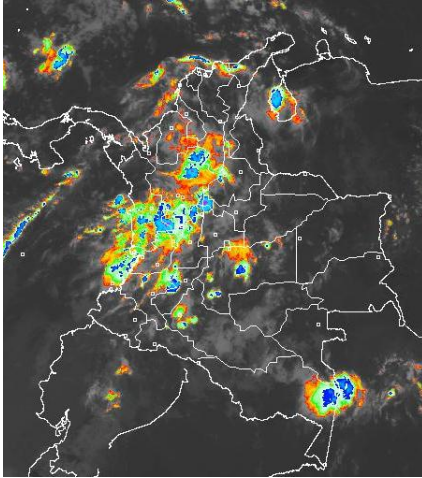


CONDICIONES HIDROMETEOROLÓGICAS ACTUALES

En horas de la mañana, se prevé cielo parcialmente nublado con precipitaciones ligeras en el piedemonte amazónico, centro y norte del país; en horas de la tarde y noche se espera cielo nublado y parcialmente nublado con precipitaciones de moderadas a fuertes sobre la mayor parte del territorio nacional, especialmente centro y norte de las regiones Andina y Pacífica, lo que permite mantener la **ALERTA NARANJA** por incremento de niveles en el río Atrato a la altura de Quibdó y deslizamientos de tierra en áreas inestables localizadas en algunos sectores de montaña de las regiones Caribe, Andina, Amazónica, Orinoquia y Pacífica.

IMÁGEN SATELITAL

Imagen cortesía NASA * Hora 8:45 a.m. HLC * 13 de agosto de 2013



PRONÓSTICO CONDICIONES METEOROLÓGICAS ESPECIALES

ÁREA DEL VOLCÁN CERRO MACHÍN

En el transcurso de la jornada prevalecerán las condiciones lluviosas con posibilidad en algunos casos de actividad eléctrica.

El SERVICIO GEOLOGICO COLOMBIANO lo reporta en **NIVEL AMARILLO (III): CAMBIOS EN EL COMPORTAMIENTO DE LA ACTIVIDAD VOLCANICA**. 4.80 -75.62

ELEVACIÓN (pies)	DIRECCIÓN	VELOCIDAD	
		NUDOS	km/h
10,000	SURESTE	5	9
18,000	ESTE	5 - 15	9 - 28
24,000	ESTE	5 - 15	9 - 28
30,000	ESTE	10 - 20	18 - 36

ÁREA DEL VOLCÁN NEVADO DEL HUILA

Cielo entre parcialmente nublado y nublado con precipitaciones ligeras a diferentes horas.

El SERVICIO GEOLOGICO COLOMBIANO lo reporta en **NIVEL AMARILLO (III): CAMBIOS EN EL COMPORTAMIENTO DE LA ACTIVIDAD VOLCANICA**. 2.92 -76.05

ELEVACIÓN (pies)	DIRECCIÓN	VELOCIDAD	
		NUDOS	km/h
10,000	SURESTE	5	9
18,000	ESTE	5 - 15	9 - 28
24,000	ESTE	10 - 20	18 - 36
30,000	NORESTE	10 - 25	18 - 46

ÁREA DEL VOLCÁN GALERAS

En el área se pronostica tiempo seco con cielo parcialmente cubierto en el día en la noche no se descartan lloviznas dispersas.

El SERVICIO GEOLOGICO COLOMBIANO lo reporta en **NIVEL AMARILLO (III): CAMBIOS EN EL COMPORTAMIENTO DE LA ACTIVIDAD VOLCANICA**. 1.55 -77.37

ELEVACIÓN (pies)	DIRECCIÓN	VELOCIDAD	
		NUDOS	km/h
10,000	SURESTE	5	9
18,000	ESTE	5 - 15	9 - 28
24,000	ESTE	10 - 20	18 - 36
30,000	NORESTE	10 - 25	18 - 46

ÁREA DEL VOLCÁN NEVADO DEL RUIZ

Se prevén nubes densas durante la jornada con precipitaciones de variada intensidad a lo largo del día, en la noche el tiempo tenderá a mejorar.

El SERVICIO GEOLOGICO COLOMBIANO lo reporta en **NIVEL AMARILLO (III): CAMBIOS EN EL COMPORTAMIENTO DE LA ACTIVIDAD VOLCANICA**. 4.89 -75.32

ELEVACIÓN (pies)	DIRECCIÓN	VELOCIDAD	
		NUDOS	km/h
10,000	SURESTE	5	9
18,000	ESTE	5 - 15	9 - 28
24,000	NORESTE	5 - 15	9 - 28
30,000	NORESTE	10 - 20	18 - 36

LO MÁS DESTACADO

ALERTA ROJA, PARA TOMAR ACCIÓN **ALERTA NARANJA, PARA PREPARARSE** **ALERTA AMARILLA, PARA INFORMARSE**

- En las últimas 24 horas han tendido a prevalecer las condiciones lluviosas en la mayor parte del territorio nacional, el mayor volumen de precipitación se reportó en las ciudades de **Sardinata-Divisiones (Norte de Santander) con 140.0 mm** y **San Francisco (Antioquia) con 126.0 mm**.
ALERTA NARANJA debido al incremento de las lluvias de los dos últimos días aumentaron las condiciones de deslizamientos de tierra particularmente en zonas inestables y de alta pendiente, localizadas en los departamentos de Antioquia, Caldas, Chocó, Cauca, Valle del Cauca, Caquetá, Cesar, Cundinamarca, Magdalena, Nariño y Norte de Santander.
- ALERTA NARANJA** por niveles altos del río Atrato, especialmente en sus cuencas media y baja.

PRECIPITACIONES

A continuación se relacionan los municipios donde en las últimas 24 horas se registraron precipitaciones iguales o superiores a **20.0 mm**:

DEPARTAMENTO	MUNICIPIOS
ANTIOQUIA	San Francisco (126.0), Alejandría (69.0), Frontino (62.0), Angosturas (59.0), Peol (54.6), Bello (52.0), Santo Domingo (51.0), Fredonia (45.5), Zaragoza (37.0), Laureles (37.0), Valdivia (36.0), Jericó (35.0), Medellín (34.9), Caldas (32.2), Tamesis (29.2), Yarumal (25.0), Concepción (25.0), Barbosa (24.0), Girardota (23.0), Anza (23.0), Marinilla (22.0), Santa Rosa de Osos (22.0), La Unión (21.3), Sonsón (21.0), Medellín-Santa Helena (20.0) mm
ARCHIPIÉLAGO DE SAN ANDRÉS, PROVIDENCIA Y SANTA CATALINA	Providencia (27.6) mm
BOYACÁ	Moniquirá (42.3), Pauna (39.0), Cubará (35.6) mm
CALDAS	Marquetalia (96.6), Manzanares (87.6), Samaná (87.0), Pensilvania (21.0) mm
CAQUETÁ	San José de Fragua (36.8) mm
CESAR	San Alberto (87.3), Pelaya (33.8) mm
CHOCÓ	Quibdó (32.4) mm
CORDOBA	Ayapel (47.0), Montelíbano (31.5) mm
CUNDINAMARCA	Puerto Salgar (66.0), Medina (38.0), Paima (35.0), Nariño (32.4), Bogotá Nueva generación (31.2) mm
MAGDALENA	Pivijay (20.0) mm
META	San Juan de Arama (46.0), Cubarral (44.0), San Martín (44.0), Guamal (40.0), Vista Hermosa (32.0), Restrepo (32.0), Cubarral (29.0), Granada (23.0), El Dorado (21.0) mm
NARIÑO	Samaniego (21.8) mm
NORTE DE SANTANDER	Sardinata-Divisiones (140.0), Bocatoma río Zulia (55.6), Cucutilla (37.0), Toledo (35.0), Sardinata (36.2), Mutiscua (33.0), Chitagá (26.7), Gramalote (26.0), Lourdes (20.1), Labateca (20.0) mm
RISARALDA	Pereira (27.6), Santa Rosa de Cabal (24.3) mm
SANTANDER	Cucutilla (37.0), Vélez (35.0), Guavatá (29.9), Guaca (22.6), Carcasí (21.0), Guadalupe (20.0) mm
TOLIMA	San Antonio (63.0), Ataco (62.2), Santa Isabel (54.5), Valle de San Juan (52.0), Villa Hermosa (44.2), Ibagué (38.9), Guamo (32.5), Flandes (29.0), Prado (26.6), Chaparral (21.1), Espinal (20.0) mm
VALLE DEL CAUCA	Buenaventura (72.0) mm
VICHADA	Puerto Carreño (22.0) mm

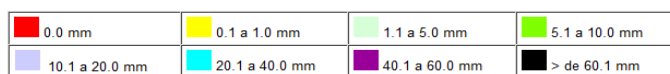
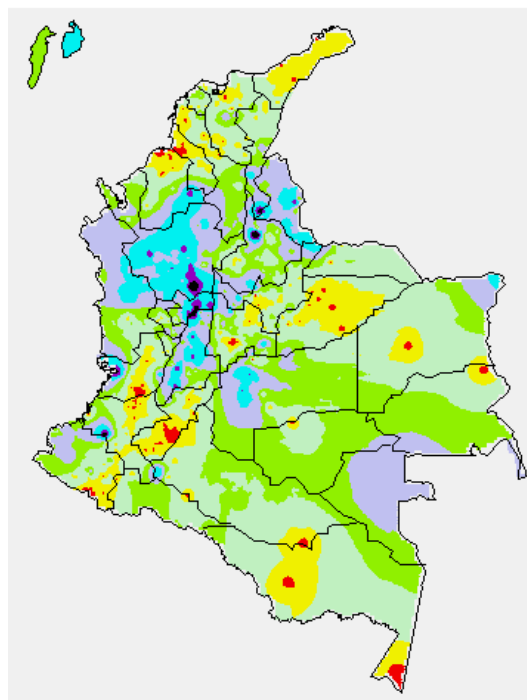
TEMPERATURAS MÁXIMAS

A continuación se relacionan los municipios donde en las últimas 24 horas se registraron temperaturas iguales o superiores a **35.0° C**:

DEPARTAMENTO	MUNICIPIOS
CESAR	Valledupar (36.0)
LA GUAJIRA	Uribe (36.6), Manaure (35.2) °C
CUNDINAMARCA	Jerusalén (37.0) °C
TOLIMA	Flandes (36.6) °C
HUILA	Baraya (35.2), Agrado (35.0) °C

MAPA DE PRECIPITACIÓN DIARIA

Desde las 7:00 a.m. del lunes 12 de agosto hasta las 7:00 a.m. del martes 13 de agosto de 2013.



ESTADO DE LOS EMBALSES

A continuación se relacionan los volúmenes útiles diarios (expresados en porcentaje) de reservas de algunos embalses de acuerdo con información consultada en XM.

ZONA	EMBALSE	VOLUMEN ÚTIL DIARIO (%)	
ANTIOQUIA	MIEL I	51.33	
	MIRAFLORES	37.93	
	PEÑOL	41.57	
	PLAYAS	110.89	
	PORCE II	11.65	
	PORCE III	33.13	
	PUNCHINÁ	94.38	
	RIOGRANDE2	26.08	
	SAN LORENZO	61.39	
CARIBE	TRONERAS	72.56	
	URRÁ I	59.12	
CENTRO	AGREGADO BOGOTÁ	66.32	
		NEUSA	64.65
		SISGA	61.09
	TOMINÉ	67.34	
	BETANIA	80.90	
ORIENTE	MUÑA	82.19	
	PRADO	52.08	
	CHUZA	75.91	
VALLE DEL CAUCA	ESMERALDA	69.70	
	GUAVIO	76.00	
VALLE DEL CAUCA	ALTO ANCHICAYÁ	56.83	
	CALIMA 1	50.36	
	SALVAJINA	67.13	

PRONÓSTICO METEOROLÓGICO (MARTES 13 DE AGOSTO - MIÉRCOLES 14 DE AGOSTO)

REGIÓN	PRONÓSTICO
SABANA DE BOGOTÁ	MARTES: Aunque en la mayor parte del área se prevé tiempo seco no se descartan lloviznas ocasionales hacia los cerros orientales y en algunos sectores del Noroccidente de la sabana, por la tarde y durante algunas horas de la noche. MIÉRCOLES: En el transcurso de la jornada se advierte nubosidad variada con precipitaciones ligeras y dispersas en horas de la tarde y primeras de la noche en el Oriente, Occidente y Norte de la sabana y de la ciudad
ANDINA	MARTES: Cielo entre parcialmente nublado y nublado con lluvias de variada intensidad a diferentes horas en amplios sectores de Antioquia, Santander, Eje cafetero, Tolima, Huila, Valle del Cauca, Cauca y Nariño, en algunos casos las precipitaciones vendrán acompañadas de descargas eléctricas. En el Oriente de Cundinamarca y Boyacá son pronosticadas lloviznas dispersas e intermitentes. MIÉRCOLES: Se estiman precipitaciones ligeras en la mañana y entre moderadas a fuertes durante algunas horas de la tarde y noche en Antioquia, Cundinamarca, Santander, Norte de Santander, Risaralda, Caldas y Quindío. En el resto de la región predominará el tiempo seco.
CARIBE	MARTES: En la mañana predominio de tiempo seco con intervalos nubosos, salvo en sectores de Córdoba, Sur de Bolívar y Urabá donde se prevén lluvias. En la tarde y noche son estimadas precipitaciones entre ligeras a fuertes con descargas eléctricas en varios sectores de La Guajira, Cesar, Magdalena, Atlántico, Bolívar, Sucre, Córdoba y Urabá. MIÉRCOLES: En gran parte de la región se esperan condiciones lluviosas, temprano en la mañana, al finalizar la tarde y durante la noche, con posibilidad en algunos casos de tormentas eléctricas, las precipitaciones de mayor consideración se prevén en las estribaciones de la Sierra Nevada de Santa Marta y en sectores de Atlántico, Bolívar y Sucre.
ARCHIPIÉLAGO DE SAN ANDRÉS, PROVIDENCIA Y SANTA CATALINA	MARTES: Cielo entre parcialmente cubierto y cubierto con precipitaciones intermitentes después del mediodía y durante algunas horas de la noche. MIÉRCOLES: En el archipiélago se pronostica cielo entre parcialmente nublado y nublado con lluvias de variada intensidad a diferentes horas, acompañadas en algunos casos de actividad eléctrica
MAR CARIBE	MARTES: Cielo entre parcialmente cubierto y cubierto con condiciones secas en el Oriente del Caribe colombiano y posibilidad de lluvias con descargas eléctricas a diferentes horas en amplios sectores del centro y Occidente de la zona marítima nacional, particularmente en proximidades al litoral. MIÉRCOLES: En la mayor parte del área nacional se prevén nubes densas, acompañadas de precipitaciones entre ligeras a fuertes y tormentas eléctricas, especialmente enfrente del litoral central y occidental donde se esperan las lluvias más intensas.
PACÍFICA	MARTES: A lo largo de la región se mantendrá el tiempo nuboso con lluvias de variada intensidad a diferentes horas, las precipitaciones más fuertes con tormentas eléctricas se advierten en el sur de Chocó, Valle del Cauca y Cauca. MIÉRCOLES: En amplios sectores de Chocó, Valle del Cauca y Cauca se prevén lluvias entre ligeras a moderadas a diferentes horas. En Nariño se estiman precipitaciones ligeras y dispersas al finalizar la tarde y durante la noche, luego de una mañana seca con intervalos soleados.
INSULAR PACÍFICO	MARTES: En Gorgona se estiman precipitaciones ligeras en la mañana y de moderada intensidad después del mediodía y durante la noche. En Malpelo por el contrario prevalecerán las condiciones secas con cielo parcialmente cubierto. MIÉRCOLES: En Malpelo y Gorgona se pronostica cielo entre parcialmente nublado y nublado, con lluvias a diferentes horas del día y de la noche.
OCÉANO PACÍFICO	MARTES: En amplios sectores del Pacífico nacional, especialmente en cercanías a la costa se prevén nubes densas con precipitaciones entre ligeras a fuertes, acompañadas en algunos casos de actividad eléctrica. MIÉRCOLES: En la mayor parte del área oceánica colombiana predominarán las condiciones lluviosas con posibilidad de descargas eléctricas, principalmente en el centro y Norte donde se esperan las precipitaciones más intensas.
ORINOQUIA	MARTES: Nubosidad densa con lluvias entre ligeras a moderadas durante la jornada, en el Piedemonte llanero, a la altura de Meta y Casanare. En sectores de Arauca, Vichada y Oriente del Meta no se descartan precipitaciones al atardecer o durante la noche, luego de una mañana seca. MIÉRCOLES: Cielo entre parcialmente cubierto y cubierto con lluvias ligeras temprano en la mañana y entre moderadas a fuertes al final de la tarde y durante la noche en el Piedemonte llanero, a la altura de Arauca, Casanare y Meta y en amplios sectores de Vichada.
AMAZONIA	MARTES: En la mañana predominarán las condiciones secas, excepto en el Piedemonte amazónico, a la altura de Putumayo y Caquetá donde se prevén lluvias entre ligeras a moderadas. En horas de la tarde y noche son estimadas precipitaciones de variada intensidad en sectores de Guaviare, Vaupés, Guainía y Amazonas. MIÉRCOLES: Aunque en la mayor parte de la región se pronostica tiempo seco, no se descartan lluvias entre ligeras a moderadas en sectores de Putumayo, Guainía, Vaupés y Amazonas.

ALERTAS VIGENTES

Para mayor información sobre el pronóstico del estado del tiempo, informes técnicos diarios, comunicados especiales e informes de otras áreas temáticas, tales como Hidrología, Deslizamientos de Tierra e Incendios, se sugiere consultar la siguiente dirección electrónica: <http://institucional.ideam.gov.co/isp/index.jsf>

REGIÓN CARIBE

ALERTA NARANJA: DESLIZAMIENTOS DE TIERRA

Se pronostica amenaza moderada por deslizamientos de tierra en áreas inestables en el departamento:

DEPARTAMENTO	MUNICIPIOS
CORDOBA	Ayapel
CESAR	Balcón del Cesar, Pelaya, Tamalameque, San Alberto, La Gloria

ALERTA NARANJA: INCENDIOS DE LA COBERTURA VEGETAL

Amenaza moderada de ocurrencia de incendios de la cobertura vegetal en zonas de bosques, cultivos y pastos, localizados en los siguientes municipios y sectores aledaños

DEPARTAMENTO	MUNICIPIOS
CESAR	Valledupar
LA GUAJIRA	Albania, Barranca, Hato Nuevo, Maicao, Riohacha
MAGDALENA	Santa Marta

Especial atención ameritan el Parque Nacional Natural Sierra Nevada de Santa Marta.

ALERTA AMARILLA: POR INCREMENTO EN EL NIVEL DEL RIO SAN JORGE

Se emite este alerta dado que el nivel del río se ha incrementado como producto de las lluvias que se han presentado especialmente en sectores del a cuenca alta y media. Aunque durante las últimas horas el nivel presenta tendencia de muy ligero descenso, no se descartan un nuevo incremento para hoy de acuerdo con el pronóstico de lluvias sobre la cuenca.

REGIÓN ANDINA

ALERTA NARANJA: INCENDIOS DE LA COBERTURA VEGETAL

Amenaza moderada de ocurrencia de incendios de la cobertura vegetal en zonas de bosques, cultivos y pastos, localizados en los siguientes municipios y sectores aledaños:

DEPARTAMENTO	MUNICIPIOS
NARIÑO	Cuaspuud (Carlosama), Ipiales

Especial atención ameritan el Parque Nacional Natural Farallones de Cali, el Parque Nacional Natural Las Hermosas, el Parque Nacional Natural Los Nevados, el Parque Nacional Natural Nevado del Huila y el Santuario de Flora y Fauna Galeras.

ALERTA NARANJA: DESLIZAMIENTOS DE TIERRA

Se pronostica amenaza moderada por deslizamientos de tierra en áreas inestables en los siguientes departamentos:

DEPARTAMENTO	MUNICIPIOS
ANTIOQUIA	Alejandro, Concepción, Cocorna, Carmen de Viboral, Granada, San Luis, Sonsón, Santo Domingo y San Francisco
CALDAS	Marquetalia, Marulanda, Pensilvania, Samaná
NORTE DE SANTANDER	Gramalote, Sardinata, Tibú, Chitagá, Labateca y Toledo
SANTANDER	Sabana de Torres

ALERTA AMARILLA: NIVELES ALTOS DEL RÍO COMBEIMA Y SUS PRINCIPALES AFLUENTES

Aunque desde la madrugada de hoy han disminuido las precipitaciones, especialmente en la parte alta de su cuenca, los niveles del río Combeima y de varios de sus afluentes se mantienen en el rango de altos, por lo cual se genera esta alerta a lo largo cañón del Combeima, donde se presentan crecidas súbitas. Varias de las quebradas afluentes al río Combeima (se destacan las quebradas Bellavista, El Salto y Quebrada Seca) presentan también niveles altos, por lo cual se recomienda a pobladores de sectores bajos, estar atentos ante la eventualidad de crecidas súbitas, ya que se prevé que esta condición de niveles altos continuarán por lo menos hasta mañana. Adicionalmente, como resultado de las crecientes registradas, se sigue presentando incremento moderado del río Combeima (tanto en su parte alta, como en el sector que cruza la ciudad de Ibagué). Se destaca que la actual condición hidrológica hasta ahora no ha causado ninguna afectación.

REGIÓN PACÍFICA

ALERTA NARANJA: DESLIZAMIENTOS DE TIERRA

Se pronostica amenaza moderada por deslizamientos de tierra en áreas inestables en el departamento:

DEPARTAMENTO	MUNICIPIOS
CHOCO	Lloro, Quibdó, Medio Atrato, Atrato y Río Quito.
CAUCA	Argelia, López, Timbiquí, Guapi y El Tambo
NARIÑO	Barbacoas y Ricaurte
VALLE DEL CAUCA	Buenaventura ; Dagua y Calima

ALERTA NARANJA: INCREMENTO DE NIVELES EN EL RIO ATRATO

A pesar del descenso moderado de los niveles del río Atrato a la altura de Quibdó, éstos aún oscilan en el rango de altos. Se recomienda continuar atentos a los incrementos de nivel en el río por parte de los organismos de Gestión del Riesgo Local y Regional, especialmente para los siguientes sectores: Medio Atrato, Beté, Domingodó y Riosucio (departamento de Antioquia), Vigía del Fuerte (Antioquia).

ALERTA AMARILLA: NIVELES ALTOS DEL RÍO MICAY

Como resultado de las fuertes precipitaciones registradas en los últimos días en la cuenca alta del río Micay, lo cual ha generado incremento de los niveles; se prevé que la condición de ascenso continúe en el transcurso del día, por lo cual se recomienda a los pobladores de zonas bajas (especialmente en el sector López de Micay-Zaragoza, departamento del Cauca), estar atentos ante la eventualidad de inundaciones lentas. Se aclara que la actual situación hidrológica no ha generado ninguna afectación.

REGIÓN ORINOQUÍA

ALERTA NARANJA: DESLIZAMIENTOS DE TIERRA

Se pronostica amenaza moderada por deslizamientos de tierra en áreas inestables en el departamento:

DEPARTAMENTO	MUNICIPIOS
CUNDINAMARCA	Medina y Paratebueno
META	Cubarral

REGIÓN AMAZÓNICA

ALERTA NARANJA: DESLIZAMIENTOS DE TIERRA

Se pronostica amenaza moderada por deslizamientos de tierra en áreas inestables en el departamento:

DEPARTAMENTO	MUNICIPIOS
CAQUETA	Florencia, Belén de Los Andaquíes, San José de Fragua, Morelia, y Montaña.
PUTUMAYO	San Francisco.

MAR CARIBE

ALERTA AMARILLA: OLEAJE Y VIENTO

Durante la jornada persistirán los vientos entre 20 y 25 nudos (37 - 46 Km/h), generando alturas del oleaje entre 2.0 y 3.0 m, en amplios sectores del mar Caribe colombiano. Se recomienda a pescadores y usuarios de pequeñas embarcaciones consultar con las Capitanías de Puerto, antes de zarpar.

ALERTA AMARILLA: TIEMPO LLUVIOSO

Para hoy se estiman condiciones de cielo mayormente nublado con lluvias de variada intensidad sobre el Mar Caribe colombiano, tanto en altamar como en zonas de litoral. Además, son probables tormentas eléctricas y rachas de viento. Se recomienda a embarcaciones de poco calado consultar con las Capitanías de Puerto antes de zarpar ante inminente tempestad.

ALERTA AMARILLA: PLEAMAR

Desde el día de hoy y hasta el 19 de agosto se presentará una de las mareas astronómicas sobre el Mar Caribe colombiano por lo cual se recomienda consultar con las Capitanías de puerto para las embarcaciones menores o de bajo calado antes de zarpar.

OCEANO PACÍFICO

ALERTA AMARILLA: PLEAMAR

Hasta el día de hoy se presentará una de las mareas astronómicas sobre el Océano Pacífico colombiano por lo cual se recomienda consultar con las Capitanías de puerto para las embarcaciones menores o de bajo calado antes de zarpar..

Omar FRANCO TORRES, Director General
Christian EUSCATEGUI COLLAZOS, Jefe Oficina del Servicio de Pronósticos y Alertas
Fidel Alberto PARDO OJEDA, Coordinador de Alertas Hidrometeorológicas y Ambientales

Profesionales en turno:
Daniel USECHE, Claudia TORRES, Constanza ROSERO, Claudia CONTERAS, Luis Mario MORENO,
Gloria ARANGO y Jeimmy MELO.

Internet: <http://www.ideam.gov.co>
Correos electrónicos: servicio@ideam.gov.co, alertasideam@ideam.gov.co
Carrera 10 N° 20 - 30 ** Piso 9. Bogotá. D.C.

ALERTA ROJA. PARA TOMAR ACCIÓN Advierte a los sistemas de prevención y atención de desastres sobre la amenaza que puede ocasionar un fenómeno con efectos adversos sobre la población, el cual requiere la atención inmediata por parte de la población y de los cuerpos de atención y socorro. Se emite una alerta sólo cuando la identificación de un evento extraordinario indique la probabilidad de amenaza inminente y cuando la gravedad del fenómeno implique la movilización de personas y equipos, interrumpiendo el normal desarrollo de sus actividades cotidianas.

ALERTA NARANJA. PARA PREPARARSE Indica la presencia de un fenómeno. No implica amenaza inmediata y como tanto es catalogado como un mensaje para informarse y prepararse. El aviso implica vigilancia continua ya que las condiciones son propicias para el desarrollo de un fenómeno, sin que se requiera permanecer alerta.

ALERTA AMARILLA. PARA INFORMARSE Es un mensaje oficial por el cual se difunde información. Por lo regular se refiere a eventos observados, reportados o registrados y puede contener algunos elementos de pronóstico a manera de orientación. Por sus características pretéritas y futuras difiere del aviso y de la alerta, y por lo general no está encaminado a alertar sino a informar.

CONDICIONES NORMALES La información que se suministra se encuentra dentro de los rangos normales.

°C: grados Celsius

m: metros

mm: milímetros

msnm: metros sobre nivel del mar

Km/h: kilómetros sobre hora

GOES: Geostationary Operational Environmental Satellites (Satélite Geoestacionario Operacional Ambiental).

GOES-13 es el designado GOES-Este, localizado en 75° W sobre el ecuador geográfico.

HLC: hora local colombiana

PNN: Parque Nacional Natural

SFF: Santuario de Fauna y Flora