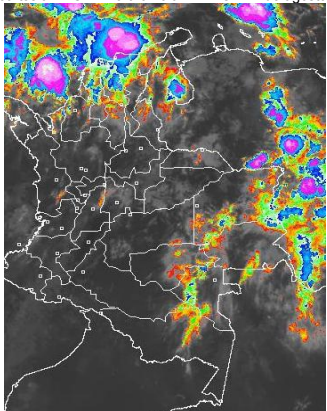


CONDICIONES HIDROMETEOROLÓGICAS ACTUALES

En la mayor parte del territorio nacional han prevalecido las condiciones lluviosas por lo que se mantendrá la **ALERTA NARANJA** por deslizamientos de tierra en áreas inestables localizadas en algunos sectores de montaña de las regiones Caribe, Andina, Amazónica, Orinoquia y Pacífica. **ALERTA NARANJA** por incremento de niveles en el río Atrato a la altura de Quibdó, inclusive se esperan nuevos incrementos en el transcurso del día de hoy.

IMÁGEN SATELITAL

Imagen cortesía NASA * Hora 8:45 a.m. HLC * 12 de agosto de 2013



PRONÓSTICO CONDICIONES METEOROLÓGICAS ESPECIALES

ÁREA DEL VOLCÁN CERRO MACHÍN

Cielo entre parcialmente nublado y nublado con precipitaciones de variada intensidad e intermitentes.

El SERVICIO GEOLOGICO COLOMBIANO lo reporta en **NIVEL AMARILLO (III)**: **CAMBIOS EN EL COMPORTAMIENTO DE LA ACTIVIDAD VOLCANICA.** 4.80 -75.62

ELEVACIÓN (pies)	DIRECCIÓN	VELOCIDAD	
		NUDOS	km/h
10,000	SUR	5	9
18,000	SURESTE	5 - 10	9 - 18
24,000	ESTE	5 - 10	9 - 18
30,000	NORESTE	5 - 15	9 - 28

ÁREA DEL VOLCÁN NEVADO DEL HUILA

Nubosidad variada con predominio de tiempo seco en la mañana, en la tarde y noche se prevén lluvias ligeras a diferentes horas.

El SERVICIO GEOLOGICO COLOMBIANO lo reporta en **NIVEL AMARILLO (III)**: **CAMBIOS EN EL COMPORTAMIENTO DE LA ACTIVIDAD VOLCANICA.** 2.92 -76.05

ELEVACIÓN (pies)	DIRECCIÓN	VELOCIDAD	
		NUDOS	km/h
10,000	VARIABLE	5	9
18,000	SURESTE	5 - 10	9 - 18
24,000	SURESTE	9 - 18	5 - 10
30,000	NORESTE	5 - 15	9 - 28

ÁREA DEL VOLCÁN GALERAS

Se pronostican condiciones secas con nubosidad variable durante la jornada.

El SERVICIO GEOLOGICO COLOMBIANO lo reporta en **NIVEL AMARILLO (III)**: **CAMBIOS EN EL COMPORTAMIENTO DE LA ACTIVIDAD VOLCANICA.** 1.55 -77.37

ELEVACIÓN (pies)	DIRECCIÓN	VELOCIDAD	
		NUDOS	km/h
10,000	SURESTE	5	9
18,000	SURESTE	5 - 10	9 - 18
24,000	SURESTE	5 - 10	9 - 18
30,000	NORESTE	10 - 15	18 - 28

ÁREA DEL VOLCÁN NEVADO DEL RUIZ

Se espera tiempo nuboso durante el día y la noche con lluvias entre ligeras a moderadas e intermitentes.

El SERVICIO GEOLOGICO COLOMBIANO lo reporta en **NIVEL AMARILLO (III)**: **CAMBIOS EN EL COMPORTAMIENTO DE LA ACTIVIDAD VOLCANICA.** 4.89 -75.32

ELEVACIÓN (pies)	DIRECCIÓN	VELOCIDAD	
		NUDOS	km/h
10,000	SUR	5	9
18,000	SURESTE	5 - 10	9 - 18
24,000	ESTE	5 - 10	9 - 18
30,000	NORESTE	5 - 10	9 - 18

LO MÁS DESTACADO

ALERTA ROJA, PARA TOMAR ACCIÓN **ALERTA NARANJA, PARA PREPARARSE** **ALERTA AMARILLA, PARA INFORMARSE**

- En las últimas 24 horas han tendido a prevalecer las condiciones lluviosas en la mayor parte del territorio nacional, el mayor volumen de precipitación se reportó en la ciudad de **Santa Marta (Magdalena)** con **153.0 mm**.
- ALERTA ROJA:** debido al incremento de las lluvias, se han incrementado los deslizamientos de tierra en el oriente de Cundinamarca.
- ALERTA NARANJA:** debido al incremento de las lluvias de los dos últimos días aumentaron las condiciones de deslizamientos de tierra particularmente en zonas inestables y de alta pendiente, localizadas en los departamentos de Antioquia, Caldas, Chocó, Cauca, Valle del Cauca, Caquetá, Cesar, Cundinamarca, Magdalena, Nariño y Norte de Santander.
- ALERTA NARANJA** por niveles altos del río Atrato, especialmente en sus cuencas media y baja.

PRECIPITACIONES

A continuación se relacionan los municipios donde en las últimas 24 horas se registraron precipitaciones iguales o superiores a **20.0 mm**:

DEPARTAMENTO	MUNICIPIOS
ANTIOQUIA	San Roque (68.0), Angostura (47.0), Concepción (36.0), Medellín (35.0), Fredonia (34.6), San Francisco (29.0) y Yarumal (21.0).
ARAUCA	Arauca (33.3) y Tame (24.8).
ARCHIPIÉLAGO DE SAN ANDRÉS, PROVIDENCIA Y SANTA CATALINA	Providencia (23.5).
ATLÁNTICO	Campo de la Cruz (65.5), Barranquilla (53.7), Candelaria (45.0), Piojó (40.7), Manatí (27.4) y Baranoa (23.3).
BOLÍVAR	San Pablo (94.0) , San Estanislao (60.0), Santa Catalina (52.5), Turbaco (50.4), Cartagena (33.4), Simití (32.0) y Arenal (23.9)..
BOYACÁ	Campohermoso (44.2), Macanal (35.6), Quipama (30.8), Boavita (22.0), Moniquirá (22.0) y Guicán (21.6).
CALDAS	Samaná (72.0), Palestina (35.8), Manizales (20.2).
CAQUETÁ	San José de Fragua (62.5), Florencia (39.6), Belén de los Andaquíes (25.0) y Valparaiso (20.0).
CASANARE	Paz de Ariporo (45.2), El Yopal (32.5), Támara (34.1), Sabanalarga (22.0) y Chámeza (21.0).
CAUCA	Puerto Tejada (20.0).
CESAR	Balcón del Cesar (116.6) , Pueblo Bello (79.0), Valledupar (70.0), Pelaya (67.9), Chimichagua (55.0), Chiriguana (54.0), San Alberto (48.0), Codazzi (41.0), Curumani (32.0), San Alberto (30.3), Gamarra (26.0), El Paso (25.0) y La Gloria (20.0).
CHOCÓ	Bahía Solano (41.0), Istmina (32.0), Medio San Juan (23.0).
CUNDINAMARCA	Guayabetal (57.0), Ubalá (54.0), Paratebueno (51.0), Bogotá-Nueva Generación (45.0), Gachalá (28.5), Medina (28.0), El Colegio (26.7), Tenjo (24.8), Paima (23.0), Guachetá (21.0), Bogotá (20.3), Tabio (20.0).
GUAVIARE	San José del Guaviare (35.0).
HUILA	Gigante (53.0) y Baraya (42.0).
LA GUAJIRA	Urumita (25.0).
MAGDALENA	Santa Marta (153.0) , Fundación (110.0) , El Retén (63.5), Aracataca (48.0), Pueblo Viejo (44.0), Zona bananera (26.0), Santa Ana (24.0), Salamina (23.2) y Pivijay (22.0).
META	El Calvario (55.2), Villavicencio (51.0), La Macarena (47.0), San Juan de Arama (42.0), Cubarral (35.0), Cabuyaro (30.0), Granada (30.0), Vista Hermosa (29.8) y Barranca de Upía (20.0).
NARIÑO	Pasto (26.1).
NORTE DE SANTANDER	Gramalote (40.0), Sardinata (32.0), Chitagá (27.8), Silos (22.0), Lourdes (21.8) y Pamplona (21.7).
RISARALDA	Pereira (31.0), La Virginia (25.0), Santuario (23.3), Santa Rosa de Cabal-San Remo (24.7), Santa Rosa de Cabal-Pez Fresco (21.6).
SANTANDER	Valle de San José (64.8), Puerto Wilches (52.0), Cimitarra (47.4), Sabana de Torres (42.4), Encino (39.3), Chima (36.0), El Palmar (33.0), San Andrés (25.9), Vélez (25.0), Confines (23.0), El Playón (28.7), Coromoro (21.9), y Suaita (21.0).
TOLIMA	Purificación (20.0).
VALLE DEL CAUCA	Alcalá (24.5)
VICHADA	Puerto Carreño (55.0) y Cumaribo (43.0).

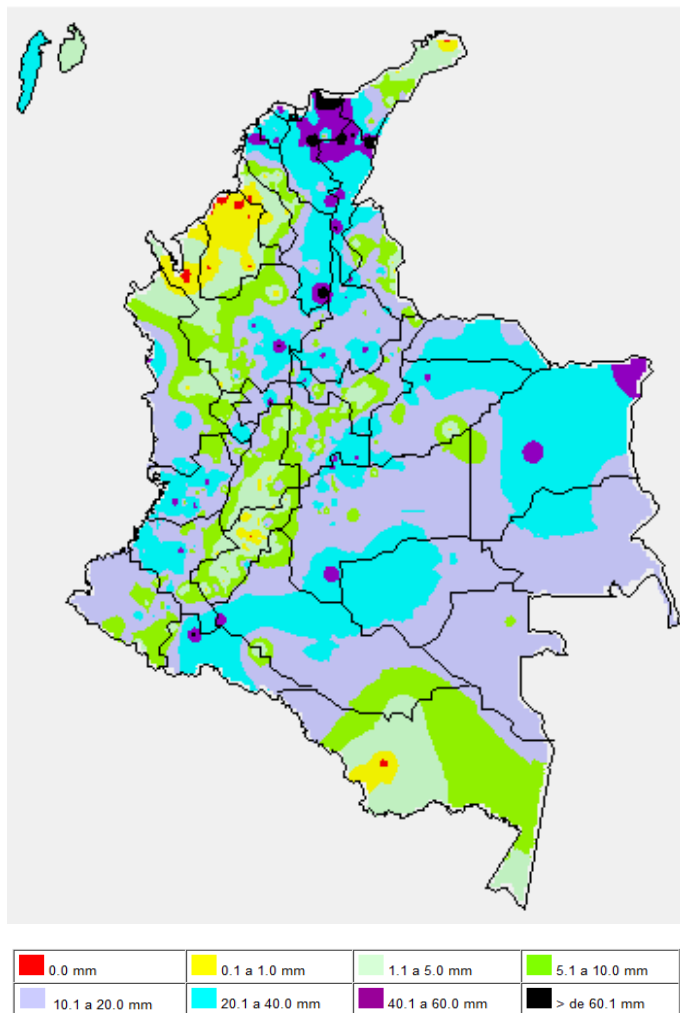
TEMPERATURAS MÁXIMAS

A continuación se relacionan los municipios donde en las últimas 24 horas se registraron temperaturas iguales o superiores a 35.0° C:

DEPARTAMENTO	MUNICIPIOS
CESAR	Guaymaral (35.0)
LA GUAJIRA	Uribia (35.8), Manaure (35.0)

MAPA DE PRECIPITACIÓN DIARIA

Desde las 7:00 a.m. del domingo 11 de agosto hasta las 7:00 a.m. del lunes 12 de agosto de 2013.



ESTADO DE LOS EMBALSES

A continuación se relacionan los volúmenes útiles diarios (expresados en porcentaje) de reservas de algunos embalses de acuerdo con información consultada en XM.

ZONA	EMBALSE	VOLUMEN ÚTIL DIARIO (%)		
ANTIOQUIA	MIEL I	50.00		
	MIRAFLORES	37.29		
	PEÑOL	41.52		
	PLAYAS	122.41		
	PORCE II	24.10		
	PORCE III	23.97		
	PUNCHINÁ	84.23		
	RIOGRANDE2	26.74		
	SAN LORENZO	57.38		
CARIBE	URRÁ I	59.52		
CENTRO	AGREGADO BOGOTÁ	66.34	NEUSA	64.57
			SISGA	61.04
			TOMINÉ	67.39
	BETANIA	75.67		
	MUÑA	83.78		
ORIENTE	PRADO	51.44		
	CHUZA	75.84		
	ESMERALDA	67.82		
VALLE DEL CAUCA	GUAVIO	75.57		
	ALTO ANCHICAYÁ	48.90		
	CALIMA 1	50.21		
	SALVAJINA	67.48		

PRONÓSTICO METEOROLÓGICO (LUNES 12 DE AGOSTO - MARTES 13 DE AGOSTO)

REGIÓN	PRONÓSTICO
SABANA DE BOGOTÁ	LUNES. En la sabana y en la ciudad se espera cielo entre parcialmente nublado y nublado con lluvias de variada intensidad temprano en la mañana, al final de la tarde y durante algunas horas de la noche. MARTES. En el transcurso de la jornada se advierte abundante nubosidad con precipitaciones entre ligeras a moderadas, especialmente en horas de la tarde y primeras de la noche en el Oriente, Occidente y Norte de la sabana y de la ciudad.
ANDINA	LUNES. En la región persistirá el tiempo nuboso, con precipitaciones ligeras en la mañana y entre moderadas a fuertes durante algunas horas de la tarde y noche, particularmente en Antioquia, Cundinamarca, Santander, Norte de Santander, Risaralda, Caldas y Quindío donde se prevén las lluvias más intensas. MARTES. Cielo entre parcialmente nublado y nublado con lluvias de variada intensidad a diferentes horas en amplios sectores de Cundinamarca, Antioquia, los Santanderes, Eje cafetero, Tolima, Huila, Valle del Cauca, Cauca, Nariño y Boyacá, en algunos casos las precipitaciones vendrán acompañadas de descargas eléctricas.
CARIBE	LUNES. En gran parte de la región se esperan condiciones lluviosas el día de hoy con posibilidad en algunos casos de tormentas eléctricas, las precipitaciones de mayor consideración se prevén en las estribaciones de la Sierra Nevada de Santa Marta y en sectores de Atlántico y Bolívar. MARTES. En la mañana predominio de tiempo seco, salvo en sectores de Córdoba y Urabá donde se prevén lluvias. En la tarde y noche son estimadas precipitaciones entre ligeras a fuertes con descargas eléctricas en varios sectores de La Guajira, Cesar, Magdalena, Atlántico, Bolívar, Sucre, Córdoba y Urabá.
ARCHIPIÉLAGO DE SAN ANDRÉS, PROVIDENCIA Y SANTA CATALINA	LUNES. En el archipiélago se pronostica abundante nubosidad durante la jornada con lluvias de variada intensidad a diferentes horas, acompañadas en algunos casos de actividad eléctrica. MARTES. Cielo entre parcialmente nublado y nublado con precipitaciones y tormentas eléctricas intermitentes.
MAR CARIBE	LUNES. En la mayor parte del área nacional se prevé tiempo nuboso con precipitaciones entre ligeras a fuertes, acompañadas en algunos casos de tormentas eléctricas, especialmente enfrente del litoral donde se prevén las lluvias más intensas. MARTES. Cielo entre parcialmente cubierto y cubierto con condiciones secas en el Oriente del Caribe colombiano y posibilidad de lluvias con descargas eléctricas a diferentes horas en amplios sectores del centro y Occidente de la zona marítima nacional.
PACÍFICA	LUNES. A lo largo de la región prevalecerán los cielos nublados con precipitaciones de variada intensidad a diferentes horas, las lluvias más fuertes con tormentas eléctricas se advierten en el sur de Chocó, Valle del Cauca y Cauca. MARTES. En Chocó y Valle del Cauca se prevén lluvias entre ligeras a moderadas a diferentes horas. En Cauca y Nariño se estiman precipitaciones ligeras y dispersas al finalizar la tarde y durante la noche, luego de una mañana seca con intervalos soleados.
INSULAR PACÍFICO	LUNES. En Malpelo y Gorgona se pronostica cielo entre parcialmente nublado y nublado con lluvias a lo largo del día, en la noche el tiempo tenderá a mejorar. MARTES. En Gorgona y Malpelo se estiman precipitaciones ligeras en la mañana y de moderada intensidad después del mediodía y durante la noche.

REGIÓN	PRONÓSTICO
OCEANO PACIFICO	LUNES. En la mayor parte del área oceánica colombiana predominarán las condiciones lluviosas con posibilidad de descargas eléctricas, principalmente en el centro y Norte donde se esperan las precipitaciones más intensas. MARTES. En amplios sectores del Pacífico nacional, especialmente frente al litoral chococano se prevén nubes densas con precipitaciones entre ligeras a fuertes, acompañadas en algunos casos de actividad eléctrica.
ORINOQUIA	LUNES. Cielo entre parcialmente cubierto y cubierto con precipitaciones de variada intensidad, temprano en la mañana, al final de la tarde y durante la noche en el Piedemonte llanero, a la altura de Arauca, Casanare y Meta y en amplios sectores de Vichada. MARTES. Nubosidad densa con lluvias entre ligeras a fuertes durante la jornada, especialmente en el Piedemonte llanero y en el centro y Oriente del Meta y Casanare. En Vichada son esperadas precipitaciones al atardecer y por la noche, luego de una mañana seca con intervalos nubosos.
AMAZONIA	LUNES. Aunque en la mayor parte de la región se pronostica tiempo seco, no se descartan lluvias entre ligeras a moderadas en sectores de Putumayo, Guainía, Vaupés y Amazonas. MARTES. En la mañana predominarán las condiciones secas, excepto en el Piedemonte amazónico, a la altura de Putumayo y Caquetá donde se prevén lloviznas dispersas. En horas de la tarde y noche son estimadas precipitaciones entre ligeras y moderadas en sectores de Guaviare, Vaupés, Guainía y Amazonas.

ALERTAS VIGENTES

Para mayor información sobre el pronóstico del estado del tiempo, informes técnicos diarios, comunicados especiales e informes de otras áreas temáticas, tales como Hidrología, Deslizamientos de Tierra e Incendios, se sugiere consultar la siguiente dirección electrónica: <http://institucional.ideam.gov.co/isp/index.jsf>

REGIÓN CARIBE

ALERTA NARANJA: DESLIZAMIENTOS DE TIERRA

Se pronostica amenaza moderada por deslizamientos de tierra en áreas inestables en el departamento:

DEPARTAMENTO	MUNICIPIOS
MAGDALENA	Santa Marta y Fundación
CESAR	Balcón del Cesar, Pelaya

ALERTA NARANJA: INCENDIOS DE LA COBERTURA VEGETAL

Amenaza moderada de ocurrencia de incendios de la cobertura vegetal en zonas de bosques, cultivos y pastos, localizados en los siguientes municipios y sectores aledaños

DEPARTAMENTO	MUNICIPIOS
CESAR	Valledupar
LA GUAJIRA	Albania, Barranca, Hato Nuevo, Maicao, Riohacha
MAGDALENA	Santa Marta

Especial atención ameritan el Parque Nacional Natural Sierra Nevada de Santa Marta.

REGIÓN ANDINA

ALERTA NARANJA: INCENDIOS DE LA COBERTURA VEGETAL

Amenaza moderada de ocurrencia de incendios de la cobertura vegetal en zonas de bosques, cultivos y pastos, localizados en los siguientes municipios y sectores aledaños:

DEPARTAMENTO	MUNICIPIOS
CUNDINAMARCA	Tenjo.
HUILA	Tarqui.
SANTANDER	Matanza
NARIÑO	Consacá, Cuaspud (Carlosama), Ipiales, Tangua

Especial atención ameritan el Parque Nacional Natural Farallones de Cali, el Parque Nacional Natural Las Hermosas, el Parque Nacional Natural Los Nevados, el Parque Nacional Natural Nevado del Huila y el Santuario de Flora y Fauna Galeras.

ALERTA NARANJA: DESLIZAMIENTOS DE TIERRA

Se pronostica amenaza moderada por deslizamientos de tierra en áreas inestables en los siguientes departamentos:

DEPARTAMENTO	MUNICIPIOS
ANTIOQUIA	Alejandria, Concepción y Santo Domingo.
CALDAS	Samaná
NORTE DE SANTANDER	Gramalote, Labateca y Toledo

ALERTA AMARILLA: INCREMENTO DE NIVELES DEL RÍO COMBEIMA

Aunque desde la madrugada de hoy han disminuido las precipitaciones, especialmente en la parte alta de su cuenca, los niveles del río Combeima y de varios de sus afluentes se mantienen en el rango de altos, por lo cual se genera ésta alerta a lo largo cañón del Combeima, donde se presentan crecidas súbitas. Varias de las quebradas afluentes al río Combeima (se destacan las quebradas Bellavista, El Salto y Quebrada Seca) presentan también niveles altos, por lo cual se recomienda a pobladores de sectores bajos, estar atentos ante la eventualidad de crecidas súbitas, ya que se prevé que ésta condición de niveles altos continuarán por lo menos hasta mañana. Adicionalmente, como resultado de las crecientes registradas, se sigue presentando incremento moderado del río Combeima (tanto en su parte alta, como en el sector que cruza la ciudad de Ibagué). Se destaca que la actual condición hidrológica hasta ahora no ha causado ninguna afectación.

REGIÓN PACIFICA

ALERTA NARANJA: DESLIZAMIENTOS DE TIERRA

Se pronostica amenaza moderada por deslizamientos de tierra en áreas inestables en el departamento:

DEPARTAMENTO	MUNICIPIOS
CHOCO	Lloro, Quibdó, Medio Atrato, Atrato y Río Quito.
CAUCA	Argelia, López, Timbiquí, Guapi y El Tambo
NARIÑO	Barbacoas
VALLE DEL CAUCA	Buenaventura

ALERTA NARANJA: INCREMENTO DE NIVELES EN EL RÍO ATRATO

A pesar del descenso moderado de los niveles del río Atrato a la altura de Quibdó, éstos aún oscilan en el rango de altos. Se recomienda continuar atentos a los incrementos de nivel en el río por parte de los organismos de Gestión del Riesgo Local y Regional, especialmente para los siguientes sectores: Medio Atrato, Beté, Domingodó y Riosucio (departamento de Antioquia), y Vigía del Fuerte (Antioquia). Se destaca que la actual condición hidrológica hasta ahora no ha causado ninguna afectación.

ALERTA AMARILLA: INCREMENTO DE NIVELES DEL RÍO MICAY

Como resultado de las fuertes precipitaciones registradas en la parte alta de la cuenca del río Micay, se presentó moderado incremento de los niveles; se prevé que la condición de ascenso continúe en el transcurso del día, por lo cual se recomienda a los pobladores de zonas bajas (especialmente en el sector López de Micay-Zaragoza, departamento del Cauca), estar atentos ante la eventualidad de inundaciones lentas. Se destaca que la actual condición hidrológica hasta ahora no ha causado ninguna afectación.

REGIÓN ORINOQUÍA

ALERTA NARANJA: DESLIZAMIENTOS DE TIERRA

Se pronostica amenaza moderada por deslizamientos de tierra en áreas inestables en el departamento:

DEPARTAMENTO	MUNICIPIOS
CUNDINAMARCA	Medina y Paratebueno

REGIÓN AMAZÓNICA

ALERTA NARANJA: DESLIZAMIENTOS DE TIERRA

Se pronostica amenaza moderada por deslizamientos de tierra en áreas inestables en el departamento:

DEPARTAMENTO	MUNICIPIOS
CAQUETA	Florencia, San José de Fragua y Montaña.
PUTUMAYO	San Francisco.

MAR CARIBE

ALERTA AMARILLA: OLEAJE Y VIENTO

Se presentará persistencia de vientos entre 20 y 25 nudos (37 - 46 Km/h), generando alturas del oleaje entre 2.0 y 3.0 m, en amplios sectores del mar Caribe colombiano. Se recomienda a pescadores y usuarios de pequeñas embarcaciones consultar con las Capitanías de Puerto, antes de zarpar.

ALERTA NARANJA: TIEMPO LLUVIOSO

Para hoy se mantendrá las condiciones de tiempo lluvioso en el Mar Caribe colombiano, tanto en altamar como hacia el litoral. Son probables tormentas eléctricas y rachas de viento. Se recomienda a embarcaciones de poco calado consultar con las Capitanías de Puerto antes de zarpar ante inminente tempestad.

OCÉANO PACÍFICO

ALERTA AMARILLA: PLEAMAR

Hasta el 13 de agosto se presentará una de las mareas astronómicas sobre el Océano Pacífico colombiano por lo cual se recomienda consultar con las Capitanías de puerto para las embarcaciones menores o de bajo calado antes de zarpar.

Omar FRANCO TORRES, Director General
Christian EUSCATEGUI COLLAZOS, Jefe Oficina del Servicio de Pronósticos y Alertas
Fidel Alberto PARDO OJEDA, Coordinador de Alertas Hidrometeorológicas y Ambientales

Profesionales en turno:
Óscar MARTÍNEZ, Carolina ROZO, Alejandro URIBE, Gloria ARANGO, Daniel USECHE,
Alberto PARDO y Jemmy MELO.

Internet: <http://www.ideam.gov.co>
Correos electrónicos: servicio@ideam.gov.co, alertasideam@ideam.gov.co
Carrera 10 N° 20 - 30 ** Piso 9, Bogotá, D.C.

ALERTA ROJA. PARA TOMAR ACCIÓN Advierte a los sistemas de prevención y atención de desastres sobre la amenaza que puede ocasionar un fenómeno con efectos adversos sobre la población, el cual requiere la atención inmediata por parte de la población y de los cuerpos de atención y socorro. Se emite una alerta sólo cuando la identificación de un evento extraordinario indique la probabilidad de amenaza inminente y cuando la gravedad del fenómeno implique la movilización de personas y equipos, interrumpiendo el normal desarrollo de sus actividades cotidianas.

ALERTA NARANJA. PARA PREPARARSE Indica la presencia de un fenómeno. No implica amenaza inmediata y como tanto es catalogado como un mensaje para informarse y prepararse. El aviso implica vigilancia continua ya que las condiciones son propicias para el desarrollo de un fenómeno, sin que se requiera permanecer alerta.

ALERTA AMARILLA. PARA INFORMARSE Es un mensaje oficial por el cual se difunde información. Por lo regular se refiere a eventos observados, reportados o registrados y puede contener algunos elementos de pronóstico a manera de orientación. Por sus características pretéritas y futuras difiere del aviso y de la alerta, y por lo general no está encaminado a alertar sino a informar.

CONDICIONES NORMALES La información que se suministra se encuentra dentro de los rangos normales.

°C: grados Celsius
m: metros
mm: milímetros
msnm: metros sobre nivel del mar
Km/h: kilómetros sobre hora
GOES: Geostationary Operational Environmental Satellites (Satélite Geoestacionario Operacional Ambiental).
GOES-13 es el designado GOES-Este, localizado en 75° W sobre el ecuador geográfico.
HLC: hora local colombiana
PNN: Parque Nacional Natural
SFF: Santuario de Fauna y Flora