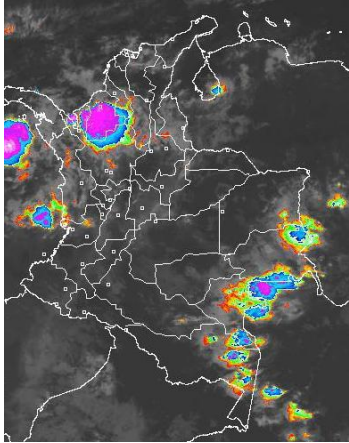


CONDICIONES HIDROMETEOROLÓGICAS ACTUALES

El pronóstico del tiempo para el día de hoy prevé precipitaciones de ligeras a moderadas en el centro y norte de las regiones Andina y Caribe; precipitaciones de menor intensidad sobre el Pacífico colombiano y piedemonte oriental de la cordillera oriental. Para la Sabana de Bogotá se prevé cielo parcialmente nublado con precipitaciones ligeras durante el transcurso del día especialmente hacia los cerros orientales. **ALERTA ROJA** por incendios en la cobertura vegetal sobre varios sectores de las regiones Caribe, Andina y Orinoquia, donde se recomienda especial atención en los ecosistemas de alta montaña y, por deslizamientos al norte de la región pacífica. **ALERTA NARANJA** por deslizamientos de tierra en áreas inestables de la región Andina, Pacífica, piedemonte amazónico. Se recomienda especial atención para el río Atrato a la altura de Quibdó y zonas ribereñas.

IMÁGEN SATELITAL

Imagen IDEAM GOES 13 CH4 * Hora 5:45 a. m. HLC * 05 de agosto de 2013



PRONÓSTICO CONDICIONES METEOROLÓGICAS ESPECIALES

ÁREA DEL VOLCÁN CERRO MACHÍN

En el área se prevén condiciones secas en la mañana, en horas de la tarde y de noche son posibles algunas precipitaciones.

El SERVICIO GEOLOGICO COLOMBIANO lo reporta en **NIVEL AMARILLO (III): CAMBIOS EN EL COMPORTAMIENTO DE LA ACTIVIDAD VOLCANICA.** 4.80 -75.62

ELEVACIÓN (pies)	DIRECCIÓN	VELOCIDAD	
		NUDOS	km/h
10,000	SURESTE	5 - 10	9 - 18
18,000	SURESTE	10 - 20	18 - 37
24,000	SURESTE	10 - 20	18 - 37
30,000	SURESTE	10 - 15	18 - 28

ÁREA DEL VOLCÁN NEVADO DEL HUILA

Cielo entre despejado y parcialmente nublado con predominio de condiciones secas durante la jornada.

El SERVICIO GEOLOGICO COLOMBIANO lo reporta en **NIVEL AMARILLO (III): CAMBIOS EN EL COMPORTAMIENTO DE LA ACTIVIDAD VOLCANICA.** 2.92 -76.05

ELEVACIÓN (pies)	DIRECCIÓN	VELOCIDAD	
		NUDOS	km/h
10,000	SURESTE	5 - 10	9 - 18
18,000	ESTE	15 - 25	28 - 46
24,000	ESTE	10 - 25	18 - 46
30,000	SURESTE	10 - 20	18 - 37

ÁREA DEL VOLCÁN GALERAS

Se prevé tiempo seco con cielo entre ligera y parcialmente cubierto.

El SERVICIO GEOLOGICO COLOMBIANO lo reporta en **NIVEL AMARILLO (III): CAMBIOS EN EL COMPORTAMIENTO DE LA ACTIVIDAD VOLCANICA.** 1.55 -77.37

ELEVACIÓN (pies)	DIRECCIÓN	VELOCIDAD	
		NUDOS	km/h
10,000	SURESTE	10 - 15	18 - 28
18,000	ESTE	15 - 25	28 - 46
24,000	ESTE	10 - 25	18 - 46
30,000	VARIABLE	5 - 15	9 - 28

ÁREA DEL VOLCÁN NEVADO DEL RUIZ

Cielo parcialmente nublado con lloviznas dispersas después del mediodía y durante algunas horas de la noche.

El SERVICIO GEOLOGICO COLOMBIANO lo reporta en **NIVEL AMARILLO (III): CAMBIOS EN EL COMPORTAMIENTO DE LA ACTIVIDAD VOLCANICA.** 4.89 -75.32

ELEVACIÓN (pies)	DIRECCIÓN	VELOCIDAD	
		NUDOS	km/h
10,000	SURESTE	5 - 10	9 - 18
18,000	SURESTE	10 - 20	18 - 37
24,000	SURESTE	10 - 25	18 - 46
30,000	SURESTE	10 - 15	18 - 28

LO MÁS DESTACADO

ALERTA ROJA. PARA TOMAR ACCIÓN **ALERTA NARANJA. PARA PREPARARSE** **ALERTA AMARILLA. PARA INFORMARSE**

- Durante las últimas 24 horas se presentó moderado incremento de las lluvias, y las precipitaciones de mayor consideración se registraron en el norte de la región Pacífica, norte de la región Andina y varios sectores de la región amazónica. El mayor volumen se reportó en el municipio de **San José del Guaviare (Guaviare) con 98.0 mm.**
- ALERTA ROJA** por incendios en la cobertura vegetal en varias áreas de las regiones Caribe y Andina, se recomienda especial atención en los ecosistemas de alta montaña. El IDEAM recomienda a los Concejos Municipales de la Gestión del Riesgo de Desastres y a las autoridades ambientales regionales y locales, mantener activos los planes de prevención y atención de incendios de la cobertura vegetal a fin de evitar la ocurrencia y propagación de los mismos, durante la temporada seca, o de menos lluvias, de mitad de año, especialmente en áreas de reserva forestal pertenecientes al Sistema Nacional de Parques Nacionales Naturales y en ecosistemas de páramo.
- ALERTA NARANJA** por fluctuaciones de los niveles del río Atrato, especialmente en inmediaciones de Quibdó (Chocó) y Vigía del Fuerte (Antioquia).
- ALERTA NARANJA** por deslizamientos de tierra particularmente en zonas inestables y de alta pendiente, localizados hacia el sur oriente del departamento de Norte de Santander, nororiental del departamento de Boyacá, Choco y piedemonte amazónico (Putumayo, Caquetá).

PRECIPITACIONES

A continuación se relacionan los municipios donde en las últimas 24 horas se registraron precipitaciones iguales o superiores a **20.0 mm**:

DEPARTAMENTO	MUNICIPIOS
ANTIOQUIA	Angostura (27.0) mm
ARAUCA	Arauca (23.2)
CHOCÓ	Quibdó (53.1), Istmina (41.0), Medio San Juan (27.0) mm.
CÓRDOBA	Ayapel (28.0), Planeta Rica (21.0) mm
BOYACÁ	San Luis de Gaceno (24.0) mm
CASANARE	Chámeza (57.5), Villanueva (27.4) mm
META	Villavicencio- Unillanos (50.0), Puerto Rico (38.0), San Martín(36.0), Acacias (33.0), Cubarral (32.0), Puerto Lleras (30.0), Villavicencio-La Libertad (27.4), Villavicencio (23.0), Fuente de Oro (22.0), Guamal (22.0) mm
CUNDINAMARCA	Medina (50.0), Gutiérrez (30.7), Choachí (28.1) mm
VICHADA	Cumaribo (21.0) mm
VAUPES	Mitú-Villa Fátima (38.0), Mitú (30.0) mm
GUAVIARE	San José del Guaviare (98.0) mm
SANTANDER	Charalá (90.3), Sabana de Torres (33.0), Piedecuesta (22.0) mm
NORTE DE SANTANDER	Toledo (45.0) mm

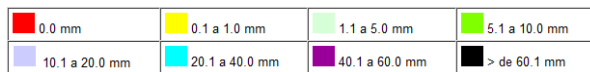
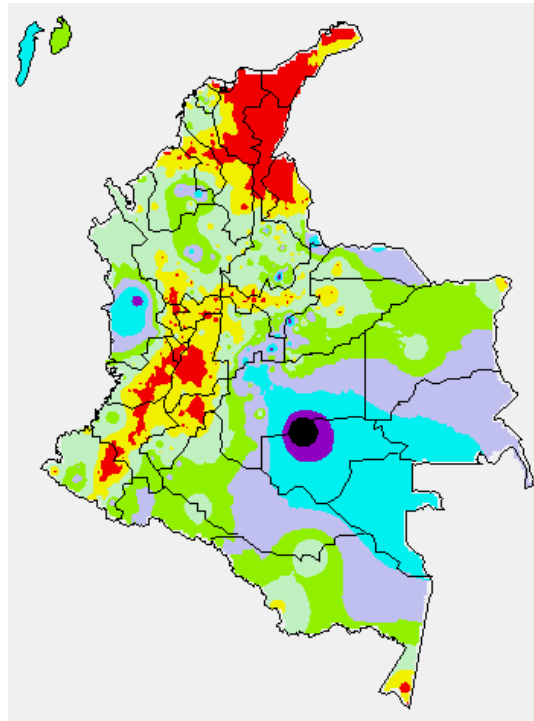
TEMPERATURAS MÁXIMAS

A continuación se relacionan los municipios donde en las últimas 24 horas se registraron temperaturas iguales o superiores a **35.0° C**:

DEPARTAMENTO	MUNICIPIOS
ANTIOQUIA	Fredonia (37.6), Puerto Berrio (35.2) °C
ATLÁNTICO	Repelón (35.7) °C
BOLÍVAR	Zambrano (36.4) °C
CAUCA	
CESAR	Guaymaral (38.6), Valledupar-Villa rosa (38.2), Pailitas (37.2), Valledupar (36.9), Agustín Codazzi-Motilona (36.2), Agustín Codazzi (35.6) °C
CÓRDOBA	
CUNDINAMARCA	Puerto Salgar (37.2) y Jerusalén (36.8) °C
HUILA	Villavieja (35.2) °C
LA GUAJIRA	Manauere (39.8), Riohacha (36.9), Uribea (36.0), Maicao (35.6), Hatonuevo (35.4), Urumita (35.0) °C
MAGDALENA	Pivijay (35.2), Santa Marta (35.0) °C
SANTANDER	Barrancabermeja (35.0) °C
TOLIMA	Ambalema (36.2), Honda (36.2) °C
SANTANDER	Sabana de Torres (35.0) °C

PRECIPITACIÓN DIARIA

Desde las 7:00 a.m. del domingo 04 de agosto hasta las 7:00 a.m. del lunes 05 de agosto de 2013.



ESTADO DE LOS EMBALSES

A continuación se relacionan los volúmenes útiles diarios (expresados en porcentaje) de reservas de algunos embalses de acuerdo con información consultada en XM.

ZONA	EMBALSE	VOLUMEN ÚTIL DIARIO (%)	
ANTIOQUIA	MIEL I	46.64	
	MIRAFLORES	34.67	
	PEÑOL	41.83	
	PLAYAS	90.41	
	PORCE II	27.25	
	PORCE III	24.54	
	PUNCHINÁ	50.59	
	RIOGRANDE2	26.20	
	SAN LORENZO	53.49	
CARIBE	TRONERAS	18.65	
	URRÁ I	60.07	
CENTRO	AGREGADO BOGOTÁ	66.36	
		NEUSA	64.96
		SISGA	59.79
	TOMINÉ	67.53	
	BETANIA	57.60	
ORIENTE	MUÑA	86.45	
	PRADO	51.52	
	CHUZA	75.99	
	ESMERALDA	62.86	
VALLE DEL CAUCA	GUAVIO	74.10	
	ALTO ANCHICAYÁ	13.67	
	CALIMA 1	49.67	
	SALVAJINA	70.03	

PRONÓSTICO METEOROLÓGICO

REGIÓN	PRONÓSTICO
SABANA DE BOGOTÁ	LUNES: cielo parcialmente nublado con predominio de tiempo seco, salvo en algunas zonas del Oriente, Occidente y Norte de la ciudad y de la sabana donde son esperadas precipitaciones ligeras y esporádicas durante algunas horas de la mañana y de la tarde. MARTES: aunque en la mayor parte del área prevalecerán las condiciones secas, no se descartan lloviznas dispersas hacia los cerros orientales y en algunos sectores del Norte de la sabana.
ANDINA	LUNES: cielo entre parcialmente nublado y nublado con lluvias de variada intensidad en amplios sectores de Antioquia y los Santanderes, especialmente al final de la tarde y durante la noche. En el Oriente de Cundinamarca y Boyacá no se descartan precipitaciones ligeras y dispersas a diferentes horas. En el resto de la región prevalecerán las condiciones secas con intervalos soleados. MARTES: en la mayor parte de la región persistirá el tiempo seco, salvo en sectores de Antioquia, Risaralda, Huila, y en el Oriente de Cundinamarca, Boyacá y Norte de Santander donde se estiman algunas precipitaciones en la mañana y durante algunas horas de la tarde y noche.
CARIBE	LUNES: en la mañana predominio de tiempo seco, salvo en sectores de Córdoba y Urabá donde se advierten precipitaciones ligeras. En horas de la tarde y de la noche son pronosticadas lluvias entre ligeras a moderadas con descargas eléctricas en varios sectores de Cesar, Magdalena, Atlántico, Bolívar, Sucre, Córdoba y Urabá, particularmente hacia el litoral. MARTES: cielo parcialmente cubierto con lluvias a diferentes horas en amplios sectores del Urabá, Córdoba y Sur de Bolívar. En el Sur de La Guajira, Cesar, Magdalena, Sucre y litoral de Bolívar se esperan precipitaciones por la tarde y durante algunas horas de la noche, luego de una mañana seca.
ARCHIPIÉLAGO DE SAN ANDRÉS, PROVIDENCIA Y SANTA CATALINA	LUNES: nubosidad variable en el transcurso de la jornada con lluvias ligeras y dispersas a diferentes horas del día y de la noche. MARTES: cielo entre parcialmente nublado y nublado con precipitaciones de variada intensidad temprano en la mañana y al final de la tarde.
MAR CARIBE	LUNES: Cielo entre despejado y parcialmente nublado con condiciones secas, excepto en el Occidente, frente de la costa de Córdoba y Urabá y en el área del archipiélago de San Andrés, Providencia y Santa Catalina donde se estiman precipitaciones entre ligeras a moderadas con descargas eléctricas dispersas. MARTES: en la mayor parte del área nacional se prevé tiempo seco, salvo en el Occidente, en sectores localizados enfrente del litoral de Córdoba y Urabá y en el área de San Andrés y Providencia donde se pronostican lluvias, acompañadas en algunos casos de actividad eléctrica.
PACÍFICA	LUNES: en amplios sectores de Chocó y Valle del Cauca prevalecerán las condiciones nubosas durante la jornada con precipitaciones de variada intensidad temprano en la mañana, al final de la tarde y durante la noche. En Cauca y Nariño aunque se espera tiempo seco no se descartan lloviznas ocasionales. MARTES: a lo largo de la región se pronostica tiempo nuboso con lluvias entre ligeras a moderadas en sectores de Chocó y Valle del Cauca. En Cauca y Nariño no se descartan precipitaciones dispersas por la noche.
INSULAR PACÍFICO	LUNES: en Malpelo y Gorgona se prevé cielo parcialmente nublado con predominio de tiempo seco. MARTES: en Gorgona y Malpelo se pronostican condiciones secas con cielo entre ligera ha parcialmente cubierto.
OCEANO PACÍFICO	LUNES: en amplios sectores del Pacífico nacional se prevén nubes densas con precipitaciones entre ligeras a fuertes, acompañadas en algunos casos de actividad eléctrica, salvo en el Sur donde persistirán las condiciones secas. MARTES: en el centro y Norte del área marítima colombiana predominarán las condiciones lluviosas durante la jornada con posibilidad en algunos casos de descargas eléctricas, en el Sur por el contrario prevalecerá el tiempo seco con cielo parcialmente nublado.
ORINOQUIA	LUNES: cielo entre parcialmente cubierto y cubierto con lluvias de variada intensidad al final de la tarde y durante la noche en el Piedemonte llanero, a la altura de Arauca, Casanare y Meta y en sectores de Vichada. MARTES: nubosidad variable en la región con precipitaciones dispersas en la mañana hacia el Piedemonte llanero, en horas de la tarde y de la noche las lluvias tenderán a generalizarse en Arauca, Casanare, Meta y Vichada.
AMAZONIA	LUNES: en la mañana predominarán las condiciones secas, excepto en áreas de Guainía, Vaupés y Amazonas donde se esperan precipitaciones entre ligeras a moderadas. Al finalizar la tarde y por la noche son pronosticadas lluvias entre ligeras a moderadas en sectores de Caquetá y Putumayo. MARTES: en la mayor parte de la región se pronostica tiempo seco salvo en sectores de Guaviare, Guainía, Vaupés y Amazonas donde no se descartan lluvias entre ligeras a moderadas temprano en la mañana y al finalizar la jornada.

ALERTAS VIGENTES

Para mayor información sobre el pronóstico del estado del tiempo, informes técnicos diarios, comunicados especiales e informes de otras áreas temáticas, tales como Hidrología, Deslizamientos de Tierra e Incendios, se sugiere consultar la siguiente dirección electrónica: <http://institucional.ideam.gov.co/jsp/index.jsf>

REGIÓN CARIBE

ALERTA ROJA: INCENDIOS DE LA COBERTURA VEGETAL

Amenaza alta de ocurrencia de incendios de la cobertura vegetal en zonas de bosques, cultivos y pastos, localizados en los siguientes municipios y sectores aledaños:

DEPARTAMENTO	MUNICIPIOS
LA GUAJIRA	Albania, Barrancas, Hato Nuevo, Maicao, Manaure, Riohacha, Uribia
MAGDALENA	Sitionuevo.

ALERTA NARANJA: INCENDIOS DE LA COBERTURA VEGETAL

Amenaza moderada de ocurrencia de incendios de la cobertura vegetal en zonas de bosques, cultivos y pastos, localizados en los siguientes municipios y sectores aledaños

DEPARTAMENTO	MUNICIPIOS
ATLÁNTICO	Piojó, Repelón.
BOLIVAR	Cartagena De Indias, Santa Catalina

REGIÓN ANDINA**ALERTA ROJA: INCENDIOS DE LA COBERTURA VEGETAL**

Amenaza alta de ocurrencia de incendios de la cobertura vegetal en zonas de bosques, cultivos y pastos, localizados en los siguientes municipios y sectores aledaños:

DEPARTAMENTO	MUNICIPIOS
CALDAS	Marulanda, Samaná, Villamaría
CAUCA	Bolívar, Cajibío, Caldono, Caloto, Corinto, El Tambo, Guachene, Miranda, Morales, Padilla, Piendamó, Puerto Tejada, Silvia, Toribío, Villa Rica
CUNDINAMARCA	Anapoima, Anolaima, Guayabal De Siquima, La Vega, Nocaíma, Pacho, Quebradanegra, San Francisco, Sasaima, Simijaca, Subachoque, Supatá, Susa, Vergara, Villeta
HUILA	Aipe, Altamira, Baraya, Colombia, Garzón, Neiva, Tarquí, Tello, Villavieja.
NARIÑO	El Tambo, La Llanada, Linares, Samaniego
NORTE DE SANTANDER	Abrego, Cáchira, Gramalote, La Playa, Lourdes, Salazar, Villa Caro
QUINDIO	Armenia, Buenavista, Calarcá, Génova, La Tebaida, Montenegro, Pijao, Salento
TOLIMA	Alpujarra, Anzoátegui, Ataco, Cajamarca, Chaparral, Coyaima, Cunday, Dolores, Ibagué, Libano, Natagaima, Ortega, Planadas, Prado, Purificación, Rioblanco, Roncesvalles, Rovira, San Antonio, Villarrica
VALLE DEL CAUCA	Andalucía, Bolívar, Buga, Bugalagrande, Caicedonia, Cali, Candelaria, Florida, Ginebra, Guacarí, Jamundí, Palmira, Pradera, Riofrio, San Pedro, Sevilla, Tuluá

ALERTA NARANJA: INCENDIOS DE LA COBERTURA VEGETAL

Amenaza moderada de ocurrencia de incendios de la cobertura vegetal en zonas de bosques, cultivos y pastos, localizados en los siguientes municipios y sectores aledaños:

DEPARTAMENTO	MUNICIPIOS
CAUCA	Argelia, Balboa, La Sierra, Mercaderes, Páez (Belalcázar), Patía (El Bordo), Rosas, Totoró
CUNDINAMARCA	Albán, Bituima, Cachipay, Facatativá, Fúquene Yacopi, Zipacón.
HUILA	Agrado, Gigante
NARIÑO	Consacá, El Peñol, La Florida, La Unión, Leiva, Los Andes (Sotomayor), San Lorenzo, Taminango
RISARALDA	Pereira.
TOLIMA	Armero (Guayabal), Casabianca, Falan, Fresno, Herveo, Lérída, Palocabildo, Santa Isabel, Villahermosa
VALLE DEL CAUCA	El Cerrito, Yumbo

Especial atención ameritan el Parque Nacional Natural Farallones de Cali, el Parque Nacional Natural Las Herosas, el Parque Nacional Natural Los Nevados y el Parque Nacional Natural Nevado del Huila.

ALERTA NARANJA: DESLIZAMIENTOS DE TIERRA

Se pronostica amenaza moderada a alta por deslizamientos de tierra en áreas inestables en los siguientes departamentos:

DEPARTAMENTO	MUNICIPIOS
NORTE DE SANTANDER	Chitagá y Toledo
BOYACÁ	Cubará.

ALERTA AMARILLA: POR NIVELES BAJOS EN LA CUENCA MEDIA DEL RÍO MAGDALENA.

Desde anoche nuevamente se registra descenso considerable de los niveles del río Magdalena en la parte media de la cuenca, los cuales están cercanos a niveles de restricción para la navegación, particularmente en el sector de Puerto Berrio (Antioquia) hasta Puerto Wilches (Santander); especial recomendación para el sitio ubicado en el Kilómetro 614 (en inmediaciones de las Bocas del Sogamoso - desembocadura del río Sogamoso al río Magdalena); aunque no se han presentado restricciones en la navegación fluvial, el IDEAM mantiene éste nivel de alerta y recomienda a los usuarios estar atentos a los comunicados que en tal sentido puedan emitir las capitanías de puerto.

REGIÓN PACÍFICA**ALERTA NARANJA: DESLIZAMIENTOS DE TIERRA**

Se pronostica amenaza moderada a alta por deslizamientos de tierra en áreas inestables en los siguientes departamentos:

DEPARTAMENTO	MUNICIPIOS
CHOCO	Atrato (Yutó) y Quibdó

ALERTA NARANJA: POR NIVELES ALTOS EN EL RÍO ATRATO.

En las últimas horas, se mantienen los incrementos súbitos en los niveles del río Atrato a la altura de Quibdó, con valores cercanos a cotas de afectación, por lo que se recomienda estar atentos a los cambios del nivel y a posibles afectaciones por inundaciones lentas que se puedan presentar en barrios de zonas bajas en la ciudad de Quibdó y hacia aguas abajo por el paso de la onda de crecida.

REGIÓN ORINOQUÍA**ALERTA ROJA: INCENDIOS DE LA COBERTURA VEGETAL**

Amenaza moderada de ocurrencia de incendios de la cobertura vegetal en zonas de bosques, cultivos y pastos, localizados en los siguientes municipios y sectores aledaños:

DEPARTAMENTO	MUNICIPIOS
META	Uribe.

Especial atención ameritan el Parque Nacional Natural Cordillera Los Picachos.

ALERTA NARANJA: DESLIZAMIENTOS DE TIERRA

Se pronostica amenaza moderada a alta por deslizamientos de tierra en áreas inestables en el siguiente departamento:

DEPARTAMENTO	MUNICIPIOS
META	Acacias, Cubarral, Restrepo, Villavicencio, San Martín

REGIÓN AMAZÓNICA**ALERTA ROJA: INCENDIOS DE LA COBERTURA VEGETAL**

Amenaza moderada de ocurrencia de incendios de la cobertura vegetal en zonas de bosques, cultivos y pastos, localizados en los siguientes municipios y sectores aledaños:

DEPARTAMENTO	MUNICIPIOS
CAQUETA	San Vicente del Caguán.

ALERTA NARANJA: DESLIZAMIENTOS DE TIERRA

Se pronostica amenaza moderada a alta por deslizamientos de tierra en áreas inestables en el siguiente departamento:

DEPARTAMENTO	MUNICIPIOS
PUTUMAYO	Mocóa y San Francisco
CAQUETA	Florencia y San José Del Fragua

MAR CARIBE**ALERTA NARANJA: OLEAJE Y VIENTO**

Para el día de hoy, se esperan condiciones de amenaza para la travesía en embarcaciones de poco calado por cuenta del oleaje que variará entre 3.0 y 4.0 metros y en el viento que se aproximará a 25 y 30 nudos (46 y 56 km/h), especialmente en sectores del Centro y Oriente del Mar Caribe. Se recomienda a pescadores y usuarios consultar con las Capitanías de puerto antes de zarpar

ALERTA AMARILLA: TIEMPO LLUVIOSO

Durante el día de hoy se prevén condiciones lluviosas en el Golfo de Urabá con probabilidad de tormentas eléctricas. Por esta razón, se recomienda a pescadores y usuarios de embarcaciones de poco calado, consultar con las Capitanías de puerto antes de zarpar.

ALERTA AMARILLA: PLEAMAR

Hasta el próximo 8 de agosto, se presentará una de las pleamares más significativas del mes, en el litoral Caribe colombiano. Por esta razón, se recomienda a los habitantes costeros estar atentos a la evolución de este fenómeno.

OCÉANO PACÍFICO

ALERTA AMARILLA: TIEMPO LLUVIOSO

Se prevén lluvias de variada intensidad durante la jornada con probabilidad de tormentas eléctricas en amplios sectores del Norte y Centro del océano Pacífico colombiano, incluido el litoral. Por esta razón se recomienda a pescadores y usuarios de embarcaciones menores consultar con las Capitanías de puerto antes de zarpar

Omar FRANCO TORRES, Director General
Christian EUSCATEGUI COLLAZOS, Jefe Oficina del Servicio de Pronósticos y Alertas
Fidel Alberto PARDO OJEDA, Coordinador de Alertas Hidrometeorológicas y Ambientales

Profesionales en turno:
Freddy GARRIDO, Gloria ARANGO, Mario MORENO, Claudia TORRES, Daniel USECHE, Mauricio TORRES y
Jeimmy MELO.

Internet: <http://www.ideam.gov.co>
Correos electrónicos: servicio@ideam.gov.co, alertasideam@ideam.gov.co
Carrera 10 N° 20 - 30 ** Piso 9. Bogotá, D.C.

ALERTA ROJA. PARA TOMAR ACCIÓN Advierte a los sistemas de prevención y atención de desastres sobre la amenaza que puede ocasionar un fenómeno con efectos adversos sobre la población, el cual requiere la atención inmediata por parte de la población y de los cuerpos de atención y socorro. Se emite una alerta sólo cuando la identificación de un evento extraordinario indique la probabilidad de amenaza inminente y cuando la gravedad del fenómeno implique la movilización de personas y equipos, interrumpiendo el normal desarrollo de sus actividades cotidianas.

ALERTA NARANJA. PARA PREPARARSE Indica la presencia de un fenómeno. No implica amenaza inmediata y como tanto es catalogado como un mensaje para informarse y prepararse. El aviso implica vigilancia continua ya que las condiciones son propicias para el desarrollo de un fenómeno, sin que se requiera permanecer alerta.

ALERTA AMARILLA. PARA INFORMARSE Es un mensaje oficial por el cual se difunde información. Por lo regular se refiere a eventos observados, reportados o registrados y puede contener algunos elementos de pronóstico a manera de orientación. Por sus características pretéritas y futuras difiere del aviso y de la alerta, y por lo general no está encaminado a alertar sino a informar.

CONDICIONES NORMALES La información que se suministra se encuentra dentro de los rangos normales.

°C: grados Celsius

m: metros

mm: milímetros

msnm: metros sobre nivel del mar

Km/h: kilómetros sobre hora

GOES: Geostationary Operational Environmental Satellites (Satélite Geoestacionario Operacional Ambiental).

GOES-13 es el designado GOES-Este, localizado en 75° W sobre el ecuador geográfico.

HLC: hora local colombiana

PNN: Parque Nacional Natural

SFF: Santuario de Fauna y Flora