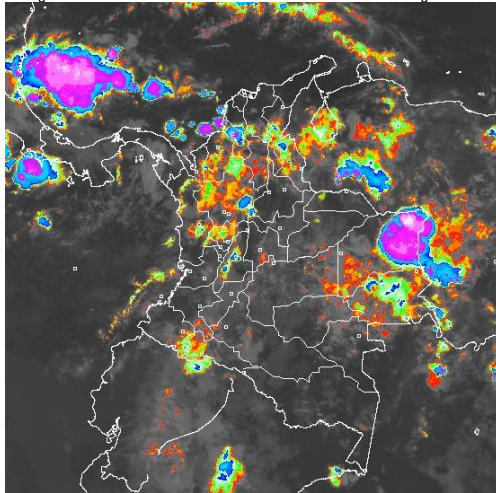


## CONDICIONES HIDROMETEOROLÓGICAS ACTUALES

Para el día de hoy se prevén cielo nublado con precipitaciones de moderadas a fuertes al Oriente de la región Orinoquia, donde no se descarta la probabilidad de actividad eléctrica. Lluvias de menor intensidad sobre el Sur de la región Caribe y Norte de la Andina y cielo entre parcialmente nublado y nublado con predominio de tiempo seco para el resto del país. En la Sabana de Bogotá cielo mayormente cubierto y lluvias ligeras especialmente en horas de la tarde. **ALERTA ROJA** por incendios en la cobertura vegetal sobre varios sectores de las regiones Caribe y Andina, donde se recomienda especial atención en los ecosistemas de alta montaña y, por deslizamientos al norte de la región pacífica. **ALERTA NARANJA** por deslizamientos de tierra en áreas inestables de la región Andina, Pacífica, piedemonte amazónico. Se recomienda especial atención para el río Atrato a la altura de Quibdó y zonas ribereñas.

## IMÁGEN SATELITAL

Imagen IDEAM GOES 13 CH4 \* Hora 7:15 a. m. HLC \* 02 de agosto de 2013



## PRONÓSTICO CONDICIONES METEOROLÓGICAS ESPECIALES

ÁREA DEL VOLCÁN CERRO MACHÍN			
Se estima a lo largo de la jornada condiciones de cielo parcialmente cubierto con predominio de tiempo seco. El SERVICIO GEOLOGICO COLOMBIANO lo reporta en <b>NIVEL AMARILLO (III)</b> ; <b>CAMBIOS EN EL COMPORTAMIENTO DE LA ACTIVIDAD VOLCANICA.</b> 4.80 -75.62			
ELEVACIÓN (pies)	DIRECCIÓN	VELOCIDAD	
		NUDOS	km/h
10,000	SURESTE	5 - 10	9 - 18
18,000	ESTE	15 - 20	28 - 37
24,000	ESTE	15 - 20	28 - 37
30,000	NORESTE	10 - 15	18 - 28
ÁREA DEL VOLCÁN NEVADO DEL HUILA			
Se registrará cielo parcialmente cubierto con predominio de tiempo seco en horas de la mañana. En la tarde no se descartan lluvias ligeras. El SERVICIO GEOLOGICO COLOMBIANO lo reporta en <b>NIVEL AMARILLO (III)</b> ; <b>CAMBIOS EN EL COMPORTAMIENTO DE LA ACTIVIDAD VOLCANICA.</b> 2.92 -76.05			
ELEVACIÓN (pies)	DIRECCIÓN	VELOCIDAD	
		NUDOS	km/h
10,000	SURESTE	5 - 10	9 - 18
18,000	ESTE	20 - 25	37 - 46
24,000	ESTE	15 - 20	28 - 37
30,000	NORESTE	15 - 20	28 - 37
ÁREA DEL VOLCÁN GALERAS			
Se estima cielo entre parcial y mayormente cubierto con lloviznas ocasionales durante la jornada. El SERVICIO GEOLOGICO COLOMBIANO lo reporta en <b>NIVEL AMARILLO (III)</b> ; <b>CAMBIOS EN EL COMPORTAMIENTO DE LA ACTIVIDAD VOLCANICA.</b> 1.55 -77.37			
ELEVACIÓN (pies)	DIRECCIÓN	VELOCIDAD	
		NUDOS	km/h
10,000	SURESTE	10 - 15	18 - 28
18,000	ESTE	20 - 25	37 - 46
24,000	ESTE	20 - 25	37 - 46
30,000	NORESTE	20 - 25	37 - 46
ÁREA DEL VOLCÁN NEVADO DEL RUIZ			
Se estima cielo entre parcial y mayormente cubierto a lo largo de la jornada con lluvias ligeras en horas de la tarde. El SERVICIO GEOLOGICO COLOMBIANO lo reporta en <b>NIVEL AMARILLO (III)</b> ; <b>CAMBIOS EN EL COMPORTAMIENTO DE LA ACTIVIDAD VOLCANICA.</b> 4.89 -75.32			
ELEVACIÓN (pies)	DIRECCIÓN	VELOCIDAD	
		NUDOS	km/h
10,000	SURESTE	5 - 10	9 - 18
18,000	ESTE	15 - 20	28 - 37
24,000	ESTE	15 - 20	28 - 37
30,000	NORESTE	10 - 15	18 - 28

## LO MÁS DESTACADO

**ALERTA ROJA. PARA TOMAR ACCIÓN** **ALERTA NARANJA. PARA PREPARARSE** **ALERTA AMARILLA. PARA INFORMARSE**

- Durante las últimas 24 horas se mantuvo la condición de tiempo seco en amplios sectores del país, y las precipitaciones de mayor consideración se registraron en el piedemonte amazónico, norte-centro de la región Andina y Pacífica. El mayor volumen se reportó en el municipio de **Yondo (Antioquia)** con **119.0 mm**.
- **ALERTA ROJA** por incendios en la cobertura vegetal en varias áreas de las regiones Caribe y Andina, se recomienda especial atención en los ecosistemas de alta montaña. El IDEAM recomienda a los Concejos Municipales de la Gestión del Riesgo de Desastres y a las autoridades ambientales regionales y locales, mantener activos los planes de prevención y atención de incendios de la cobertura vegetal a fin de evitar la ocurrencia y propagación de los mismos, durante la temporada seca, o de menos lluvias, de mitad de año, especialmente en áreas de reserva forestal pertenecientes al Sistema Nacional de Parques Nacionales Naturales y en ecosistemas de páramo.
- **ALERTA NARANJA** por niveles altos en el río Atrato a la Altura de Quibdó y zonas ribereñas.
- **ALERTA ROJA** por deslizamientos de tierra particularmente en zonas inestables del centro y norte de la región pacífica, especialmente en el departamento de Chocó.
- **ALERTA NARANJA** por deslizamientos de tierra particularmente en zonas inestables y de alta pendiente, localizados hacia el sur oriente del departamento de Norte de Santander, nororiente del departamento de Boyacá, Santander, Cauca y piedemonte amazónico (Putumayo, Caquetá).

## PRECIPITACIONES

A continuación se relacionan los municipios donde en las últimas 24 horas se registraron precipitaciones iguales o superiores a **20.0 mm**:

DEPARTAMENTO	MUNICIPIOS
<b>ANTIOQUIA</b>	<b>Yondo (119)</b> , La unión (64.5), Carmen de Viboral (63.0), Sonson (39.3), Puerto Berrio (38.1), Barbosa (34.0), Rionegro (30.9), Concepción (26.0), Alejandria (29.2), Medellín (24.0), Andes (24.0), San Francisco (22.0), Zaragoza (20.0) mm
<b>ATLÁNTICO</b>	Barranquilla (86.0), Piojó (20.0) mm
<b>BOLÍVAR</b>	Magangué (26.0), San Pablo (23.4) mm
<b>MAGDALENA</b>	Santa Marta (53.0) mm
<b>CESAR</b>	Valledupar (31.0), Curumaní (28.0) mm
<b>SUCRE</b>	Sucre (56.0) mm
<b>CHOCÓ</b>	San José del Palmar (27.3), Condoto (25.0) mm.
<b>SANTANDER</b>	Chima (75.0), Bucaramanga (44.9), Bucaramanga-IDEAM (43.2), Sabana de Torres (53.7), Puerto Wilches (51.0), Bucaramanga-La Floresta (25.5), Barrancabermeja (33.4), mm
<b>META</b>	Villavicencio (33.2), Barranca de Upiá (30.2), Vista Hermosa (30.0), Vista Hermosa (29.0), Guamal (28.0), Fuente de Oro (22.0), Puerto Lleras (22.0), Cubarral (22.0), Puerto Rico (20.0) mm
<b>CUNDINAMARCA</b>	Ubalá (20.0) mm
<b>ARAUCA</b>	Tame (38.8), Tame-Morichal (26.6) mm
<b>VICHADA</b>	Cumaribo (23.0) mm
<b>PUTUMAYO</b>	Mocoa (50.0), San Francisco-Torre TV (36.7), San Francisco-Chungacaspi (20.9) mm
<b>GUAINÍA</b>	Inírida (58.0) mm
<b>CALDAS</b>	Manzanares (27.3) mm
<b>HUILA</b>	Acevedo (33.0) mm
<b>CAQUETA</b>	Valparaiso (26.0), Belén de los Andaquíes (21.0), Florencia (20.5) mm
<b>VALLE DEL CAUCA</b>	Guacarí (24.0), Cartago (23.1) mm
<b>CASANARE</b>	Villanueva (28.0) mm

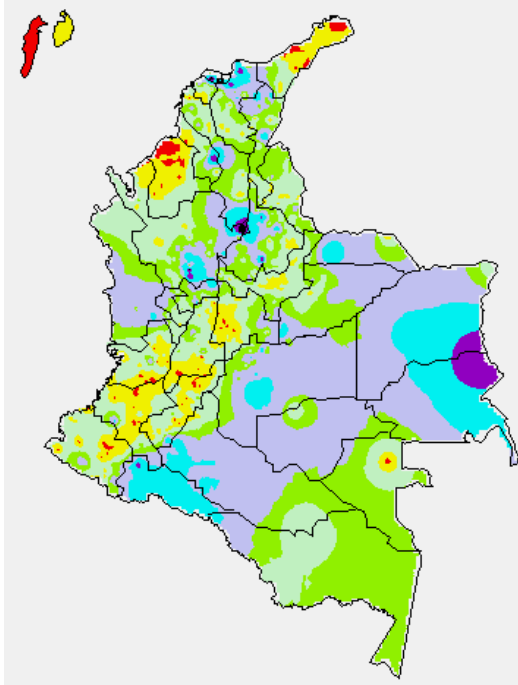
## TEMPERATURAS MÁXIMAS

A continuación se relacionan los municipios donde en las últimas 24 horas se registraron temperaturas iguales o superiores a **35.0° C**:

DEPARTAMENTO	MUNICIPIOS
<b>NORTE DE SANTANDER</b>	Sardinata (36.2), Carmen de Tonchalá (36.0), Cúcuta (35.5) °C
<b>SANTANDER</b>	Sabana de Torres (37.2) °C
<b>CESAR</b>	Guaymaral (37.0), Valledupar (35.2) °C
<b>ATLANTICO</b>	Manatí (35.0) °C
<b>CUNDINAMARCA</b>	Jerusalén (37.2) °C.
<b>HUILA</b>	Villavieja (37.0), Neiva (35.2), Baraya (35.4) °C
<b>LA GUAJIRA</b>	Riohacha (37.8), Hatonuevo (36.2), Maicao (35.4) °C.
<b>TOLIMA</b>	Natagaima (40.4), Honda (36.6), Flandes (36.2), Prado (36.0), Saldaña (36.0), Espinal (35.4) °C.

## PRECIPITACIÓN DIARIA

Desde las 7:00 a.m. del Jueves 01 de Agosto hasta las 7:00 a.m. del Viernes 02 de Agosto de 2013.



0.0 mm	0.1 a 1.0 mm	1.1 a 5.0 mm	5.1 a 10.0 mm
10.1 a 20.0 mm	20.1 a 40.0 mm	40.1 a 60.0 mm	> de 60.1 mm

## ESTADO DE LOS EMBALSES

A continuación se relacionan los volúmenes útiles diarios (expresados en porcentaje) de reservas de algunos embalses de acuerdo con información consultada en XM.

ZONA	EMBALSE	VOLUMEN ÚTIL DIARIO (%)	
ANTIOQUIA	MIEL I	46.40	
	MIRAFLORES	32.56	
	PEÑOL	41.37	
	PLAYAS	103.26	
	PORCE II	22.71	
	PORCE III	24.0	
	PUNCHINÁ	54.56	
	RIOGRANDE2	26.74	
	SAN LORENZO	44.36	
CARIBE	TRONERAS	20.18	
	URRÁ I	58.83	
CENTRO	AGREGADO BOGOTÁ	66.20	
		NEUSA	65.03
		SISGA	58.19
	TOMINÉ	67.53	
	BETANIA	62.88	
ORIENTE	MUÑA	89.14	
	PRADO	53.20	
	CHUZA	74.13	
	ESMERALDA	58.91	
VALLE DEL CAUCA	GUAVIO	70.56	
	ALTO ANCHICAYÁ	3.04	
	CALIMA 1	46.60	
	SALVAJINA	71.36	

## PRONÓSTICO METEOROLÓGICO

REGIÓN	PRONÓSTICO
SABANA DE BOGOTÁ	<b>VIERNES:</b> En la mañana se prevé cielo entre parcial y mayormente cubierto con lloviznas ocasional al Oriente y Norte de la ciudad y de la sabana. En horas de la tarde se estiman lloviznas al Suroriente de la ciudad y al Oriente de la sabana; lloviznas ocasionales para el resto de la ciudad. Se estima una temperatura máxima cercana a los 18°C. <b>SABADO:</b> La jornada se caracterizará por presentar abundante nubosidad y lluvias ligeras y/o lloviznas sobre gran parte de la ciudad y de la sabana, especialmente durante la tarde
ANDINA	<b>VIERNES:</b> En las primeras horas del día se presentará cielo mayormente cubierto con lluvias ligeras en sectores de Antioquia, Tolima y Norte de Santander; lloviznas ocasionales en el Eje Cafetero y zona montañosa de Huila, Nariño y Valle del Cauca. En la tarde lloviznas entre ligeras y moderadas en Santanderes, sectores de Antioquia, Risaralda y zonas de Montaña de Valle del Cauca; precipitaciones ligeras en Caldas, sectores de Boyacá, Norte de Cundinamarca y Cauca. <b>SABADO:</b> Se estima cielo parcialmente cubierto la mayor parte del de la jornada; sin embargo, se esperan lloviznas de ligeras a moderadas en Antioquia, Santanderes, Valle del Cauca y sectores de los Santanderes; precipitaciones de menor intensidad en Caldas, Risaralda y Norte de Boyacá
CARIBE	<b>VIERNES:</b> Durante la mañana se estima cielo entre semicubierto y mayormente cubierto con precipitaciones ligeras al Sur de los departamentos de Bolívar, Sucre, Córdoba y Cesar. Para la tarde y primeras horas de la noche, lloviznas entre moderadas y fuertes en estribaciones de la Sierra Nevada de Santa Marta, sectores de Cesar, Córdoba y Sucre; precipitaciones de menor intensidad en Bolívar y Atlántico. <b>SABADO:</b> Se esperan condiciones de cielo parcialmente nublado con precipitaciones de ligeras a moderadas en horas de la noche sobre Córdoba, Sucre y Sur de Bolívar
ARCHIPIÉLAGO DE SAN ANDRÉS, PROVIDENCIA Y SANTA CATALINA	<b>VIERNES:</b> Durante la jornada se estima abundante nubosidad y lluvias en horas de la mañana y tarde. <b>SABADO:</b> Cielo mayormente nublado con lluvias entre ligeras y moderadas especialmente en horas de la tarde y noche
MAR CARIBE	<b>VIERNES:</b> Durante la jornada se estima cielo entre parcial y mayormente nublado con lloviznas entre ligeras y moderadas al Occidente del área marítima; lloviznas de menor intensidad se prevén al Centro y Oriente especialmente en alta mar. <b>SABADO:</b> Cielo parcialmente cubierto y lloviznas hacia el Occidente y Centro del área marítima nacional.
PACÍFICA	<b>VIERNES:</b> La jornada presentará cielo mayormente cubierto con precipitaciones ligeras en las primeras horas de la mañana sobre Chocó y Norte de Valle del Cauca. En la tarde lloviznas al Norte de Chocó; precipitaciones de menor intensidad en Valle del Cauca y litoral de Cauca. Para la noche se esperan las precipitaciones más intensas, incluso con actividad eléctrica, al Norte y Centro de la región. <b>SABADO:</b> Se presentará abundante nubosidad con precipitaciones de ligeras a moderadas en Chocó y litoral del Valle del Cauca; en el litoral de Cauca se estiman lloviznas de menor intensidad
INSULAR PACÍFICO	<b>VIERNES:</b> A lo largo del día se prevén condiciones de cielo mayormente nublado con lluvias ligeras en la tarde sobre Malpelo y en la noche sobre Gorgona. <b>SABADO:</b> Se esperan lloviznas moderadas en Gorgona y ligeras en Malpelo. Las precipitaciones más persistentes se presentarán en horas de la noche
OCEANO PACÍFICO	<b>VIERNES:</b> Cielo entre parcial y mayormente cubierto con lloviznas de ligeras a moderadas sobre el litoral Norte y Centro; lloviznas de menor intensidad al Sur del área. En alta mar se prevén lloviznas de carácter ligero especialmente al Norte y Centro en horas de la tarde. <b>SABADO:</b> Cielo entre parcial y mayormente cubierto con lloviznas entre ligeras y moderadas en horas de la tarde hacia el Centro y Norte del área incluyendo zonas de litoral.
ORINOQUIA	<b>VIERNES:</b> La jornada se caracterizará por presentar cielo mayormente cubierto especialmente al Oriente de la región, con lloviznas de moderadas a fuertes al Oriente de Vichada; lloviznas de menor intensidad sobre el Piedemonte llanero a la altura de Arauca y Meta. En la tarde y noche se fortalecerá la nubosidad con lloviznas moderadas en Vichada y Oriente de Arauca; precipitaciones de menor intensidad a lo largo del piedemonte llanero. <b>SABADO:</b> Se estima cielo parcialmente nublado con lloviznas entre ligeras y moderadas en Vichada, Meta y Oriente de Arauca durante la noche
AMAZONIA	<b>VIERNES:</b> Cielo parcialmente cubierto con lloviznas en la mañana en Guainía; lloviznas sobre el Piedemonte Amazónico. En la tarde y noche lloviznas entre moderadas y fuertes en Guainía, Vaupés, Norte y Oriente de Amazonas; precipitaciones de menor intensidad en Guaviare y Oriente de Caquetá. <b>SABADO:</b> Cielo mayormente cubierto con lloviznas moderadas en Guaviare y de ligeras a moderadas en Guainía, Vaupés y Amazonas; esta actividad se estima al finalizar la tarde y en la noche

## ALERTAS VIGENTES

Para mayor información sobre el pronóstico del estado del tiempo, informes técnicos diarios, comunicados especiales e informes de otras áreas temáticas, tales como Hidrología, Deslizamientos de Tierra e Incendios, se sugiere consultar la siguiente dirección electrónica: <http://institucional.ideam.gov.co/isp/index.jsf>

### REGIÓN CARIBE

#### ALERTA ROJA: INCENDIOS DE LA COBERTURA VEGETAL

Amenaza alta de ocurrencia de incendios de la cobertura vegetal en zonas de bosques, cultivos y pastos, localizados en los siguientes municipios y sectores aledaños:

DEPARTAMENTO	MUNICIPIOS
ATLÁNTICO	Piujó, Repelón
BOLÍVAR	Cartagena de Indias, San Estanislao, Santa Catalina, Villanueva
CESAR	La Paz, San Diego
LA GUAJIRA	Albania, Barrancas, Hato Nuevo, Maicao, Manaure, Riohacha, Uribia

#### ALERTA NARANJA: INCENDIOS DE LA COBERTURA VEGETAL

Amenaza moderada de ocurrencia de incendios de la cobertura vegetal en zonas de bosques, cultivos y pastos, localizados en los siguientes municipios y sectores aledaños

DEPARTAMENTO	MUNICIPIOS
ATLÁNTICO	Luruaco
BOLIVAR	Clemencia
CESAR	La Paz, San Diego

**Especial atención amerita el Parque Nacional Natural Macuira. Igualmente, ameritan especial atención los ecosistemas de Alta Montaña (Páramos) que presenten condiciones secas.**

**ALERTA AMARILLA: POR NIVELES ALTOS EN EL RÍO SAN JORGE Y SUS PRINCIPALES AFLUENTES.**

Actualmente continua presentándose un descenso lento en los niveles del río San Jorge en su parte alta y a la altura de Montelibano (Córdoba), pero se mantienen en valores altos particularmente en su parte baja; por lo que se sugiere bajar el nivel de alerta a Amarilla y se recomienda especial atención a pobladores de sectores bajos, particularmente en el sector Montelibano - La Apartada - Ayapel, en el departamento de Córdoba.

**REGIÓN ANDINA**

**ALERTA ROJA: INCENDIOS DE LA COBERTURA VEGETAL**

Amenaza alta de ocurrencia de incendios de la cobertura vegetal en zonas de bosques, cultivos y pastos, localizados en los siguientes municipios y sectores aledaños:

DEPARTAMENTO	MUNICIPIOS
CALDAS	Marulanda, Villamaría.
CAUCA	Cajibío, Caldono, Caloto, Corinto, El Tambo, Guachene, Miranda, Morales, Padilla, Piendamó, Puerto Tejada, Silvia, Toribio, Villa Rica
CUNDINAMARCA	Albán, Anapoima, Anolaima, Bituima, Cachipay, Guayabal De Siquima, La Vega, Nocaima, Pacho, Quebradanegra, San Francisco, Sasaima, Simijaca, Subachoque, Supatá, Susa, Vergara, Villeta, Yacopí
HUILA	Aipe, Baraya, Colombia, Neiva, Tello, Tesalia, Villavieja
NARIÑO	El Tambo, Linares, Samaniego
NORTE DE SANTANDER	Abrego, Cáchira, Gramalote, La Playa, Salazar, Villa Caro
QUINDIO	Armenia, Buenavista, Calarcá, Circasia, Córdoba, Finlandia, Génova, La Tebaida, Montenegro, Pijao, Salento
RISARALDA	La Virginia, Pereira, Santa Rosa de Cabal
TOLIMA	Alpujarra, Anzoátegui, Armero (Guayabal), Ataco, Cajamarca, Casabianca, Chaparral, Coyaima, Cunday, Dolores, Falan, Fresno, Ibagué, Lérída, Libano, Murillo, Natagaima, Ortega, Palocabildo, Planadas, Prado, Purificación, Rioblanco, Roncesvalles, Rovira, Santa Isabel, Villahermosa, Villarrica
VALLE DEL CAUCA	Andalucía, Bolívar, Buga, Bugalagrande, Caicedonia, Cali, Candelaria, Dagua, Florida, Ginebra, Guacarí, Jamundí, La Cumbre, La Victoria, Palmira, Pradera, Riofrío, Roldanillo, San Pedro, Sevilla, Trujillo, Tuluá, Vijes, Yumbo y Zarzal

**ALERTA NARANJA: INCENDIOS DE LA COBERTURA VEGETAL**

Amenaza moderada de ocurrencia de incendios de la cobertura vegetal en zonas de bosques, cultivos y pastos, localizados en los siguientes municipios y sectores aledaños:

DEPARTAMENTO	MUNICIPIOS
BOYACA	Ráquira, San Miguel De Sema, Tinjacá.
CALDAS	Manzanares, Marquetalia, Pensilvania, Salamina, Samaná, Victoria
CAUCA	Argelia, Balboa, Bolívar, Jambaló, La Sierra, La Vega, Mercaderes, Patía (El Bordo), Popayán, Rosas, Santander de Quilichao
CUNDINAMARCA	Apulo, Cabrera, Facatativá, Fúquene, La Peña, Nariño, Zipacón
HUILA	Nátaga, Paicol, Tarqui
NARIÑO	Cumbitara, El Peñol, El Rosario, La Llanada, La Unión, Leiva, Los Andes (Sotomayor), Policarpa, San Lorenzo, Taminango
NORTE DE SANTANDER	Arboledas, Bochalema, Chinácota, Durania, Ragonvalia, Teorama
RISARALDA	Balboa.
TOLIMA	Coello, Herveo, Honda, Mariquita, San Antonio, Venadillo
VALLE DEL CAUCA	Ansermanuevo, Buenaventura, Calima (El Darién), El Cerrito, El Dovio, Obando, Restrepo, Ulloa, Yotoco.

**Especial atención ameritan el Parque Nacional Natural Las Hermosas y el Santuario de Flora y Fauna Galeras.**

**ALERTA NARANJA: DESLIZAMIENTOS DE TIERRA**

Se pronostica amenaza moderada a alta por deslizamientos de tierra en áreas inestables en los siguientes departamentos:

DEPARTAMENTO	MUNICIPIOS
NORTE DE SANTANDER	Chitagá y Toledo
BOYACÁ	Cubará.
CAUCA	Piamonte y Santa Rosa
SANTANDER	Contratación

**ALERTA AMARILLA: POR NIVELES BAJOS EN LA CUENCA MEDIA DEL RÍO MAGDALENA.**

Se mantienen en el rango de bajos los niveles del río Magdalena en la parte media de la cuenca, los cuales están cercanos a niveles de restricción para la navegación, particularmente en el sector de Puerto Berrio (Antioquia) hasta Puerto Wilches (Santander); especial recomendación para el sitio ubicado en el Kilómetro 614 (en inmediaciones de las Bocas del Sogamoso (desembocadura del río Sogamoso al río Magdalena); aunque no se han presentado restricciones en la navegación fluvial, se recomienda a los usuarios estar atentos a los comunicados que en tal sentido puedan emitir las capitánías de puerto.

**REGIÓN PACÍFICA**

**ALERTA ROJA: DESLIZAMIENTOS DE TIERRA**

Se pronostica amenaza moderada a alta por deslizamientos de tierra en áreas inestables en los siguientes departamentos:

DEPARTAMENTO	MUNICIPIOS
CHOCO	Bahía Solano, Alto Baudó (Pie De Pato), Medio Baudó, Novita, Istmina, Condoto, Lloro, Nuquí, Atrato (Yutó), Rio Quito (Paimadó), San José del Palmar y Quibdó

**ALERTA NARANJA: DESLIZAMIENTOS DE TIERRA**

Se pronostica amenaza moderada a alta por deslizamientos de tierra en áreas inestables en los siguientes departamentos:

DEPARTAMENTO	MUNICIPIOS
CHOCO	Bagadó, Cértegui, Jurado, Riosucio, Tadó, Carmen Del Darién (Curbaradó), Bojayá (Bellavista), Medio Atrato (Betú), Bajo Baudó (Pizarro), El Cantón Del San Pablo Medio Baudó(Boca De Pepú), Unión Panamericana ( Animas), Rio Iro (Santa Rita) y Medio San Juan (Andagoya).

**ALERTA NARANJA: POR NIVELES ALTOS EN EL RÍO ATRATO.**

Actualmente se registra un descenso lento en los niveles del río Atrato a la altura de Quibdó, pero se mantienen en valores altos alrededor de cotas críticas de afectación, por lo que se recomienda estar atentos a los cambios del nivel y a posibles afectaciones por inundaciones lentas que se puedan presentar en zonas ribereñas bajas en la ciudad de Quibdó.

**REGIÓN ORINOQUÍA**

**ALERTA ROJA: INCENDIOS DE LA COBERTURA VEGETAL**

Amenaza moderada de ocurrencia de incendios de la cobertura vegetal en zonas de bosques, cultivos y pastos, localizados en los siguientes municipios y sectores aledaños:

DEPARTAMENTO	MUNICIPIOS
META	Uribe

**ALERTA NARANJA: DESLIZAMIENTOS DE TIERRA**

Se pronostica amenaza moderada a alta por deslizamientos de tierra en áreas inestables en el siguiente departamento:

DEPARTAMENTO	MUNICIPIOS
META	Cubarral, Restrepo, Villavicencio y El Calvario

**REGIÓN AMAZÓNICA**

**ALERTA ROJA: INCENDIOS DE LA COBERTURA VEGETAL**

Amenaza moderada de ocurrencia de incendios de la cobertura vegetal en zonas de bosques, cultivos y pastos, localizados en los siguientes municipios y sectores aledaños:

DEPARTAMENTO	MUNICIPIOS
CAQUETA	San Vicente del Caguán

**ALERTA NARANJA: DESLIZAMIENTOS DE TIERRA**

Se pronostica amenaza moderada a alta por deslizamientos de tierra en áreas inestables en el siguiente departamento:

DEPARTAMENTO	MUNICIPIOS
PUTUMAYO	Mocóa, Santiago, Villagarzón y San Francisco
CAQUETA	San José Del Fragua

**MAR CARIBE****ALERTA AMARILLA: OLEAJE Y VIENTO**

Para el día de hoy, se esperan condiciones de amenaza para la travesía en embarcaciones de poco calado por cuenta del oleaje que variará entre 2.0 – 3.0 metros y en el viento que se aproximará a 20 – 25 nudos (37 – 46 km/h). Se recomienda a pescadores y usuarios consultar con las Capitanías de puerto antes de zarpar.

**ALERTA AMARILLA: TIEMPO LLUVIOSO**

Para el día de hoy, se prevén condiciones lluviosas en el Occidente del mar Caribe colombiano, sobre el golfo de Urabá y litoral de Córdoba y Sucre, con alta probabilidad de tormentas eléctrica. Por esta razón, se recomienda a pescadores y usuarios de embarcaciones de poco calado, consultar con las Capitanías de puerto antes de zarpar.

**OCÉANO PACÍFICO****ALERTA AMARILLA: TIEMPO LLUVIOSO**

Se prevén condiciones lluviosas durante la jornada, las precipitaciones más fuertes con alta probabilidad actividad eléctrica, en amplios sectores del Norte y Centro del océano Pacífico colombiano, incluido el litoral. Por esta razón se recomienda a pescadores y usuarios de embarcaciones menores consultar con las Capitanías de puerto antes de zarpar.

Omar FRANCO TORRES, Director General  
 Christian EUSCATEGUI COLLAZOS, Jefe Oficina del Servicio de Pronósticos y Alertas  
 Fidel Alberto PARDO OJEDA, Coordinador de Alertas Hidrometeorológicas y Ambientales

\*\*\*\*\*

Profesionales en turno:

Jeimmy MELO, Gloria ARANGO, Paola BARBOSA, Leidy RODRIGUEZ CASTRO, Alejandro URIBE, Freddy GARRIDO y Mauricio TORRES.

Internet: <http://www.ideam.gov.co>

Correos electrónicos: [servicio@ideam.gov.co](mailto:servicio@ideam.gov.co), [alertasideam@ideam.gov.co](mailto:alertasideam@ideam.gov.co)  
 Carrera 10 N° 20 - 30 \*\* Piso 9, Bogotá, D.C.

**ALERTA ROJA. PARA TOMAR ACCIÓN** Advierte a los sistemas de prevención y atención de desastres sobre la amenaza que puede ocasionar un fenómeno con efectos adversos sobre la población, el cual requiere la atención inmediata por parte de la población y de los cuerpos de atención y socorro. Se emite una alerta sólo cuando la identificación de un evento extraordinario indique la probabilidad de amenaza inminente y cuando la gravedad del fenómeno implique la movilización de personas y equipos, interrumpiendo el normal desarrollo de sus actividades cotidianas.

**ALERTA NARANJA. PARA PREPARARSE** Indica la presencia de un fenómeno. No implica amenaza inmediata y como tanto es catalogado como un mensaje para informarse y prepararse. El aviso implica vigilancia continua ya que las condiciones son propicias para el desarrollo de un fenómeno, sin que se requiera permanecer alerta.

**ALERTA AMARILLA. PARA INFORMARSE** Es un mensaje oficial por el cual se difunde información. Por lo regular se refiere a eventos observados, reportados o registrados y puede contener algunos elementos de pronóstico a manera de orientación. Por sus características pretéritas y futuras difiere del aviso y de la alerta, y por lo general no está encaminado a alertar sino a informar.

**CONDICIONES NORMALES** La información que se suministra se encuentra dentro de los rangos normales.

°C: grados Celsius

m: metros

mm: milímetros

msnm: metros sobre nivel del mar

Km/h: kilómetros sobre hora

GOES: Geostationary Operational Environmental Satellites (Satélite Geoestacionario Operacional Ambiental).

GOES-13 es el designado GOES-Este, localizado en 75° W sobre el ecuador geográfico.

HLC: hora local colombiana

PNN: Parque Nacional Natural

SFF: Santuario de Fauna y Flora