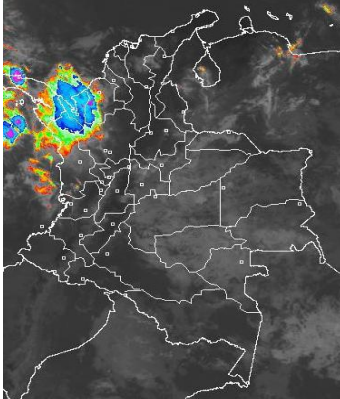


## CONDICIONES HIDROMETEOROLÓGICAS ACTUALES

En gran parte del territorio nacional ha prevalecido el tiempo seco, salvo en sectores del Urabá y Chocó donde desde la madrugada se han concentrado las nubes más densas acompañadas de precipitaciones y tormentas eléctricas. Otras nubes de estratos medios y bajos han tendido a cubrir la Orinoquia y el Norte de la Amazonia condición que ha favorecido lloviznas ocasionales hacia el Piedemonte llanero, a la altura de Arauca, Casanare, Boyacá y Oriente de Cundinamarca. **ALERTA ROJA** por incendios en la cobertura vegetal en varias áreas de las regiones Caribe y Andina, se recomienda especial atención en los ecosistemas de alta montaña. **ALERTA ROJA** por deslizamientos de tierra en áreas inestables los piedemontes llanero y Caquetío. **ALERTA ROJA** para los ríos Caquetá y Putumayo, y para sus principales afluentes, por presentar niveles muy altos. **ALERTA NARANJA** para el río Meta por presentar niveles altos, especialmente en inmediaciones del municipio de Puerto López.

### IMAGEN SATELITAL

Imagen IDEAM GOES 13 CH4 \* Hora 8:45 a. m. HLC \* 28 de julio de 2013



### PRONÓSTICO CONDICIONES METEOROLÓGICAS ESPECIALES

#### ÁREA DEL VOLCÁN CERRO MACHÍN

En el área se pronostica tiempo seco con entre ligera a cielo parcialmente nublado durante la jornada.

El SERVICIO GEOLOGICO COLOMBIANO lo reporta en **NIVEL AMARILLO (III): CAMBIOS EN EL COMPORTAMIENTO DE LA ACTIVIDAD VOLCANICA.** 4.80 -75.62

ELEVACIÓN (pies)	DIRECCIÓN	VELOCIDAD	
		NUDOS	km/h
10,000	SURESTE	10	18
18,000	ESTE	15 - 25	28 - 46
24,000	ESTE	20 - 30	37 - 56
30,000	ESTE	5 - 15	9 - 28

#### ÁREA DEL VOLCÁN NEVADO DEL HUILA

Cielo entre despejado y parcialmente cubierto con predominio de condiciones secas.

El SERVICIO GEOLOGICO COLOMBIANO lo reporta en **NIVEL AMARILLO (III): CAMBIOS EN EL COMPORTAMIENTO DE LA ACTIVIDAD VOLCANICA.** 2.92 -76.05

ELEVACIÓN (pies)	DIRECCIÓN	VELOCIDAD	
		NUDOS	km/h
10,000	SURESTE	5 - 10	9 - 18
18,000	ESTE	30 - 35	56 - 65
24,000	ESTE	20 - 30	37 - 56
30,000	ESTE	5 - 15	9 - 28

#### ÁREA DEL VOLCÁN GALERAS

Para el día de hoy se prevé tiempo seco con cielo entre despejado y parcialmente nublado.

El SERVICIO GEOLOGICO COLOMBIANO lo reporta en **NIVEL AMARILLO (III): CAMBIOS EN EL COMPORTAMIENTO DE LA ACTIVIDAD VOLCANICA.** 1.55 -77.37

ELEVACIÓN (pies)	DIRECCIÓN	VELOCIDAD	
		NUDOS	km/h
10,000	SURESTE	20	37
18,000	ESTE	20 - 25	37 - 46
24,000	ESTE	20 - 30	37 - 56
30,000	NORESTE	5 - 10	9 - 18

Cielo parcialmente cubierto con predominio de condiciones secas.

El SERVICIO GEOLOGICO COLOMBIANO lo reporta en **NIVEL AMARILLO (III): CAMBIOS EN EL COMPORTAMIENTO DE LA ACTIVIDAD VOLCANICA.** 4.89 -75.32

ELEVACIÓN (pies)	DIRECCIÓN	VELOCIDAD	
		NUDOS	km/h
10,000	SURESTE	10 - 15	18 - 28
18,000	ESTE	15 - 25	28 - 46
24,000	ESTE	20 - 30	37 - 56
30,000	ESTE	5 - 15	9 - 28

### LO MÁS DESTACADO

**ALERTA ROJA. PARA TOMAR ACCIÓN** **ALERTA NARANJA. PARA PREPARARSE** **ALERTA AMARILLA. PARA INFORMARSE**

- Durante las últimas 24 horas tendieron a disminuir las lluvias en el país, y las precipitaciones de mayor consideración se registraron en la región Caribe y Piedemonte llanero. El mayor volumen se reportó en el municipio de **Toledo (Norte de Santander) con 60.0 mm.**
- ALERTA ROJA** por Incendios en la cobertura vegetal en varias áreas de las regiones Caribe y Andina, se recomienda especial atención en los ecosistemas de alta montaña. El IDEAM recomienda a los Concejos Municipales de la Gestión del Riesgo de Desastres y a las autoridades ambientales regionales y locales, mantener activos los planes de prevención y atención de incendios de la cobertura vegetal con el fin de evitar la ocurrencia y propagación de los mismos, durante la temporada seca, o de menos lluvias, de mitad de año, especialmente en áreas de reserva forestal pertenecientes al Sistema Nacional de Parques Nacionales Naturales y en ecosistemas de Páramo.
- ALERTA NARANJA** por niveles altos en río Meta debido a las lluvias registradas en el piedemonte llanero.
- ALERTA ROJA** por deslizamientos de tierra particularmente en zonas inestables y de alta pendiente, localizadas el piedemonte llanero (Cundinamarca, Meta).
- Durante los próximos días de los meses de julio y agosto continuaran prevaleciendo en el territorio nacional los vientos alisios con velocidades entre moderadas a fuertes, especialmente en sectores de montaña de la Región Andina, incluido el altiplano Cundiboyacense, el IDEAM recomienda tomar las medidas preventivas y revisar el estado de los tejados, árboles altos y torres o postes de la energía que en algún momento dado puedan colapsar por causa de la intensidad del viento.

### PRECIPITACIONES

A continuación se relacionan los municipios donde en las últimas 24 horas se registraron precipitaciones iguales o superiores a **20.0 mm**:

DEPARTAMENTO	MUNICIPIOS
ANTIOQUIA	San Juan de Urabá (52.0), Turbo (42.0) y Apartadó (37.6).
BOYACÁ	Pajarito (37.8) y Campohermoso (28.7).
CESAR	La Gloria (35.0).
CUNDINAMARCA	Ubalá (25.5).
NORTE DE SANTANDER	<b>Toledo (60.0)</b> y Chitagá (27.2).
SANTANDER	Chima (40.0).

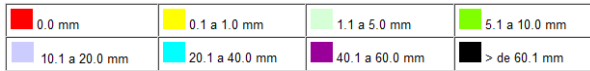
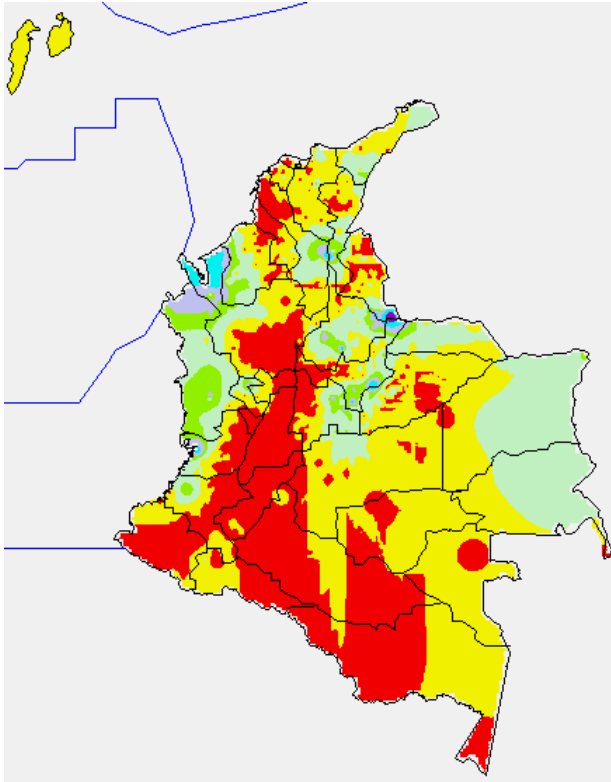
### TEMPERATURAS MÁXIMAS

A continuación se relacionan los municipios donde en las últimas 24 horas se registraron temperaturas iguales o superiores a **35.0° C**:

DEPARTAMENTO	MUNICIPIOS
CAUCA	Mercaderes (36.4).
CESAR	Valledupar (38.6)
CUNDINAMARCA	Jerusalén (37.6) y Puerto Salgar (36.6).
HUILA	Baraya (35.0).
LA GUAJIRA	Uribia (36.4).
TOLIMA	Honda (38.6), Armero (36.8) y Ambalema (36.4), Guamo (35.8) y Valle de San Juan (35.8).

## PRECIPITACIÓN DIARIA

Desde las 7:00 a.m. del sábado 27 de julio hasta las 7:00 a.m. del domingo 28 de julio de 2013.



## ESTADO DE LOS EMBALSES

A continuación se relacionan los volúmenes útiles diarios (expresados en porcentaje) de reservas de algunos embalses de acuerdo con información consultada en XM.

ZONA	EMBALSE		VOLUMEN ÚTIL DIARIO (%)
ANTIOQUIA	MIEL I		48.45
	MIRAFLORES		31.44
	PEÑOL		43.39
	PLAYAS		107.92
	PORCE II		17.74
	PORCE III		27.47
	PUNCHINÁ		15.92
	RIOGRANDE2		31.34
	SAN LORENZO		42.47
CARIBE	TRONERAS		3.41
	URRÁ I		47.71
CENTRO	AGREGADO BOGOTÁ	65.98	NEUSA 65.19
			SISGA 55.24
			TOMINÉ 67.48
	BETANIA		72.92
	MUÑA		88.06
	PRADO		55.29
ORIENTE	CHUZA		72.90
	ESMERALDA		52.94
	GUAVIO		66.60
VALLE DEL CAUCA	ALTO ANCHICAYÁ		15.94
	CALIMA 1		49.67
	SALVAJINA		72.26

## PRONÓSTICO METEOROLÓGICO

REGIÓN	PRONÓSTICO
SABANA DE BOGOTÁ	<b>DOMINGO:</b> cielo parcialmente cubierto con predominio de condiciones secas, excepto en algunas zonas del Oriente y Norte de la sabana donde se estiman precipitaciones ligeras y ocasionales después del mediodía. El viento mantendrá intensidades moderadas condición que acentuará una sensación térmica de frío en los habitantes. <b>LUNES:</b> aunque en la mayor parte del área prevalecerá el tiempo seco, no se descartan lloviznas hacia los cerros orientales y en algunos sectores del Norte y Occidente de la sabana. El viento mantendrá intensidades moderadas condición que acentuará una sensación térmica de frío en los habitantes.
ANDINA	<b>DOMINGO:</b> cielo parcialmente cubierto con predominio de tiempo seco en la región, salvo en el Oriente de Cundinamarca y en sectores de Antioquia, Eje cafetero y los Santanderes donde se esperan precipitaciones después del mediodía y durante algunas horas de la noche. <b>LUNES:</b> en el transcurso de la jornada prevalecerán las condiciones secas en la mayor parte de la región, salvo en el Oriente de Cundinamarca y Boyacá y en sectores de Antioquia, Santander, Norte de Santander, Risaralda, Caldas y Quindío donde se pronostican lluvias entre ligeras a moderadas por la tarde y noche.
CARIBE	<b>DOMINGO:</b> en la mañana se esperan condiciones secas, excepto en el Urabá y en sectores de Córdoba donde se prevén lluvias de variada intensidad. En la tarde y noche son estimadas precipitaciones en algunos sectores del Norte de Cesar y Magdalena, y en diversos sectores de Bolívar, Sucre, Córdoba y Urabá. Posibilidad de actividad eléctrica dispersa. <b>LUNES:</b> en la mañana se pronostica tiempo seco, después del mediodía y durante la noche se estiman precipitaciones con tormentas eléctricas en el Sur de La Guajira, estribaciones de la Sierra Nevada de Santa Marta, Atlántico, Bolívar, Sucre, Córdoba y Urabá.
ARCHIPIÉLAGO DE SAN ANDRÉS, PROVIDENCIA Y SANTA CATALINA	<b>DOMINGO:</b> cielo entre parcialmente cubierto y cubierto con lloviznas ocasionales. <b>LUNES:</b> aunque persistirán las condiciones secas en el archipiélago, no se descartan precipitaciones esporádicas durante la jornada.
MAR CARIBE	<b>DOMINGO:</b> en la mayor parte de la zona marítima nacional persistirán las condiciones secas, salvo en sectores localizados frente de la costa de Córdoba y Urabá, y en el área del archipiélago de San Andrés, Providencia y Santa Catalina donde se prevén lluvias entre ligeras a moderadas, temprano en la mañana, al finalizar la tarde y durante la noche con posibilidad de actividad eléctrica. <b>LUNES:</b> cielo parcialmente nublado con predominio de tiempo seco en la mayor parte del área, excepto enfrente del litoral de Córdoba, en el golfo de Urabá y en el área de San Andrés y Providencia donde son estimadas precipitaciones, a diferentes horas, acompañadas en algunos casos de tormentas eléctricas.
PACÍFICA	<b>DOMINGO:</b> cielo parcialmente cubierto con condiciones secas, excepto en áreas de Chocó y litoral de Valle del Cauca donde se prevén lluvias durante algunas horas de la tarde y noche, acompañadas en algunos casos de tormentas eléctricas. <b>LUNES:</b> en amplios sectores de Chocó y Valle del Cauca se advierten precipitaciones con posibilidad de actividad eléctrica a diferentes horas. En Cauca y Nariño prevalecerá el tiempo seco con nubosidad variada.
INSULAR PACÍFICO	<b>DOMINGO:</b> cielo parcialmente nublado con predominio de tiempo seco en Malpelo; en Gorgona no se descartan lluvias ligeras durante la tarde y noche. <b>LUNES:</b> en Gorgona y Malpelo se esperan condiciones secas con cielo parcialmente nublado durante la jornada.
OCÉANO PACÍFICO	<b>DOMINGO:</b> en varios sectores del centro y Norte del Pacífico nacional se estiman precipitaciones entre ligeras a moderadas con descargas eléctricas dispersas, en el Sur por el contrario predominará el tiempo seco. <b>LUNES:</b> en la mayor parte del Océano Pacífico colombiano prevalecerán las condiciones nubosas con lluvias de variada intensidad, excepto en el Sur donde se estima tiempo seco.
AMAZONIA	<b>DOMINGO:</b> en la mañana predominarán las condiciones secas, al final de la tarde y durante la noche se prevén lluvias de variada intensidad en áreas de Guaviare, Guainía, Vaupés y Amazonas. <b>LUNES:</b> Cielo parcialmente nublado con predominio de condiciones secas en la mañana y durante las primeras horas de la tarde, luego se advierten precipitaciones entre ligeras a moderadas en sectores de Guainía, Amazonas y Vaupés.

## ALERTAS VIGENTES

Para mayor información sobre el pronóstico del estado del tiempo, informes técnicos diarios, comunicados especiales e informes de otras áreas temáticas, tales como Hidrología, Deslizamientos de Tierra e Incendios, se sugiere consultar la siguiente dirección electrónica: <http://institucional.ideam.gov.co/isp/index.jsf>

### REGIÓN CARIBE

#### ALERTA ROJA: INCENDIOS DE LA COBERTURA VEGETAL

Amenaza alta de ocurrencia de incendios de la cobertura vegetal en zonas de bosques, cultivos y pastos, localizados en los siguientes municipios y sectores aledaños:

DEPARTAMENTO	MUNICIPIOS
BOLIVAR	Córdoba y Magangué.
CESAR	El Paso, La Paz, Pueblo Bello, San Diego y Valledupar.
CÓRDOBA	Lorica.
LA GUAJIRA	Albania, Dibulla, Maicao, Riohacha, San Juan Del Cesar, Uribia, Urumita.
MAGDALENA	El Retén, Plato, Puebloviejo y Zona Bananera
SUCRE	Corozal, Los Palmitos, Morroa, Sampués, San Juan De Betulia (Betulia), Sincé, Sincelejo y Tolú.

#### ALERTA NARANJA: INCENDIOS DE LA COBERTURA VEGETAL

Amenaza moderada de ocurrencia de incendios de la cobertura vegetal en zonas de bosques, cultivos y pastos, localizados en los siguientes municipios y sectores aledaños

DEPARTAMENTO	MUNICIPIOS
BOLIVAR	Achí, Cicuco, Pinillos, Santa Rosa del Sur y Simití.
LA GUAJIRA	Manauare.
MAGDALENA	Aracataca y Fundación.
SUCRE	Buenavista, El Roble, Galeras, Majagual, San Benito Abad y San Pedro

*Especial atención ameritan el Parque Nacional Natural Sierra Nevada de Santa Marta y el Parque Nacional Natural Macuira.*

### REGIÓN ANDINA

#### ALERTA ROJA: INCENDIOS DE LA COBERTURA VEGETAL

Amenaza alta de ocurrencia de incendios de la cobertura vegetal en zonas de bosques, cultivos y pastos, localizados en los siguientes municipios y sectores aledaños:

DEPARTAMENTO	MUNICIPIOS
ANTIOQUIA	Abejorral, Caramanta, Concordia, Fredonia, Frontino, Jericó, La Pintada, Marinilla, Medellín, Montebello, Rionegro, Santa Bárbara, Sonsón, Tamesis, Urrao, Valparaiso y Venecia.
BOYACÁ	Ráquira y San Miguel de Sema.
CALDAS	Aguadas, Aranzazu, La Merced, Pácora, Pensilvania, Riosucio y Salamina.
CAUCA	Bolívar, El Tambo y Piendamó.
CUNDINAMARCA	Albán, Anapoima, Bituima, Fúquene, Guachetá, Guayabal De Siquima, La Vega, Nocaima, Pacho, Quebradanegra, San Francisco, Sasaima, Simijaca, Subachoque, Supatá, Susa, Vergara y Villeta.
HUILA	Paicol.
NARIÑO	Chachagüí, El Peñol, El Tambo, La Florida, La Llanada, Linares, Samaniego, San Lorenzo, Santa Cruz (Guachavés), Taminango, Túquerres.
RISARALDA	Quinchía.

#### ALERTA NARANJA: INCENDIOS DE LA COBERTURA VEGETAL

Amenaza moderada de ocurrencia de incendios de la cobertura vegetal en zonas de bosques, cultivos y pastos, localizados en los siguientes municipios y sectores aledaños:

DEPARTAMENTO	MUNICIPIOS
ANTIOQUIA	Frontino, Betulia y Nariño.
BOYACÁ	Tipacoque y Tinjacá.
CALDAS	Samaná y Marquetalia.
CAUCA	Cajibío, Caldono, Jambaló, Morales, Popayán, Silvia y Totoró.
CUNDINAMARCA	Bituima, Carmen de Carupa, Lenguazaque, Quebradanegra.

continuación

DEPARTAMENTO	MUNICIPIOS
HUILA	Campoalegre, Rivera y Tesalia.
NARIÑO	Albán (San José), Arboleda, Buesaco, Colón, Consacá, Guaitarilla, La Unión, Los Andes, Policarpa, Providencia, San Lorenzo, San Pablo, San Pablo de Cartagena y Yacuanquer.

*Especial atención ameritan el Parque Nacional Natural Las Hermosas y el Santuario de Flora y Fauna Galeras.*

#### ALERTA NARANJA: DESLIZAMIENTOS DE TIERRA

Se pronostica amenaza moderada a alta por deslizamientos de tierra en áreas inestables en el siguiente departamento:

DEPARTAMENTO	MUNICIPIOS
NORTE DE SANTANDER	Chitagá y Toledo
ANTIOQUIA	Valdivia y Briceño

#### ALERTA AMARILLA: NIVELES BAJOS EN LA CUENCA MEDIA DEL RÍO MAGDALENA

Debido a la ausencia de lluvias en la cuenca media del río Magdalena desde hace varios, se está presentando un descenso paulatino de los niveles registrados, los cuales están muy próximos a los niveles de reducción, particularmente en el sector de Puerto Berrio (Antioquia) hasta Puerto Wilches (Santander); especial recomendación para el sitio ubicado en el Kilómetro 614 (en inmediaciones de las Bocas del Sogamoso -desembocadura del río Sogamoso al río Magdalena-); aunque no se han presentado restricciones en la navegación fluvial, se recomienda a los usuarios estar atentos a los comunicados que en tal sentido pueden emitir las capitánías de puerto.

### REGIÓN PACIFICA

#### ALERTA NARANJA: DESLIZAMIENTOS DE TIERRA

Se pronostica amenaza moderada a alta por deslizamientos de tierra en áreas inestables en el siguiente departamento:

DEPARTAMENTO	MUNICIPIOS
CHOCO	Condoto y Novita
CAUCA	Santa Rosa

### REGIÓN ORINOQUÍA

#### ALERTA ROJA: DESLIZAMIENTOS DE TIERRA

Se pronostica amenaza muy alta por deslizamientos de tierra en áreas inestables en el siguiente departamento:

DEPARTAMENTO	MUNICIPIOS
META	El Calvario, Restrepo y Villavicencio

#### ALERTA NARANJA: POR NIVELES ALTOS EN EL RIO META

Se mantienen altos los niveles del río Meta a la altura de Puerto López, y se reportan algunas fluctuaciones de carácter ligero, especialmente en la parte alta (estribaciones del piedemonte llanero). Se sugiere a los pobladores de Puerto López permanecer atentos ante la eventualidad de crecidas lentas, debido a que se pronostica la reactivación de las lluvias en el sector.

#### ALERTA NARANJA: DESLIZAMIENTOS DE TIERRA

Se pronostica amenaza moderada a alta por deslizamientos de tierra en áreas inestables en el siguiente departamento:

DEPARTAMENTO	MUNICIPIOS
ARAUCA	Tame.
BOYACA	Cubara y Santa María.
CUNDINAMARCA	Guayabetal, Gutiérrez, Medina y Quetame.
META	Acacías, Cubarral, Cumaral, Guamal, San Juanito, El Dorado y El Castillo.

## REGIÓN AMAZÓNICA

### ALERTA NARANJA: DESLIZAMIENTOS DE TIERRA

Se pronostica amenaza moderada a alta por deslizamientos de tierra en áreas inestables en el siguiente departamento:

DEPARTAMENTO	MUNICIPIOS
PUTUMAYO	San Francisco y Mocoa.

## MAR CARIBE

### ALERTA NARANJA: OLEAJE Y VIENTO

Para el día de hoy se mantendrá la amenaza para la navegación menor en amplios sectores del Mar Caribe colombiano, especialmente al centro y oriente, la altura del oleaje variará entre 2.0 – 4.0 metros y el viento que se aproximará de 20 a 30 nudos (36 - 56 Km/h), con rachas de hasta 35 nudos (65 Km/h). Se sugiere a pescadores y usuarios de embarcaciones pequeñas consultar con las Capitanías de puerto antes de zarpar.

### ALERTA AMARILLA: TIEMPO LLUVIOSO.

Se esperan lluvias moderadas en horas de la noche sobre el Golfo de Urabá y cercanías al litoral de Córdoba. se recomienda a pescadores y usuarios de embarcaciones menores consultar con las Capitanías de puerto.

## OCÉANO PACÍFICO

### ALERTA AMARILLA: TIEMPO LLUVIOSO.

En amplios sectores del Norte del Pacífico nacional, incluyendo el litoral de Chocó, se prevén condiciones lluviosas durante la jornada con posibilidad en algunos casos de tormentas eléctricas y rachas de viento, se recomienda a pescadores y usuarios de embarcaciones menores consultar con las Capitanías de puerto.

### ALERTA AMARILLA: PLEAMAR

Hasta el día lunes 29 de julio se presentará una de las pleamares más significativas del mes, en el litoral Pacífico colombiano; por esta razón, se recomienda a los habitantes costeros estar atentos a la terminación de este fenómeno.

Omar FRANCO TORRES, Director General  
Christian EUSCATEGUI COLLAZOS, Jefe Oficina del Servicio de Pronósticos y Alertas  
Fidel Alberto PARDO OJEDA, Coordinador de Alertas Hidrometeorológicas y Ambientales  
\*\*\*\*\*

Profesionales en turno:  
Hernando WILCHES, Patricia LEÓN, Daniel USECHE, María Inés CUBILLOS y Alberto PARDO.

Internet: <http://www.ideam.gov.co>  
Correos electrónicos: [servicio@ideam.gov.co](mailto:servicio@ideam.gov.co), [alertasideam@ideam.gov.co](mailto:alertasideam@ideam.gov.co)  
Carrera 10 N° 20 - 30 \*\* Piso 9, Bogotá, D.C.  
Teléfono: 3527160 ext. 1334-1336.

**ALERTA ROJA. PARA TOMAR ACCIÓN** Advierte a los sistemas de prevención y atención de desastres sobre la amenaza que puede ocasionar un fenómeno con efectos adversos sobre la población, el cual requiere la atención inmediata por parte de la población y de los cuerpos de atención y socorro. Se emite una alerta sólo cuando la identificación de un evento extraordinario indique la probabilidad de amenaza inminente y cuando la gravedad del fenómeno implique la movilización de personas y equipos, interrumpiendo el normal desarrollo de sus actividades cotidianas.

**ALERTA NARANJA. PARA PREPARARSE** Indica la presencia de un fenómeno. No implica amenaza inmediata y como tanto es catalogado como un mensaje para informarse y prepararse. El aviso implica vigilancia continua ya que las condiciones son propicias para el desarrollo de un fenómeno, sin que se requiera permanecer alerta.

**ALERTA AMARILLA. PARA INFORMARSE** Es un mensaje oficial por el cual se difunde información. Por lo regular se refiere a eventos observados, reportados o registrados y puede contener algunos elementos de pronóstico a manera de orientación. Por sus características pretéritas y futuras difiere del aviso y de la alerta, y por lo general no está encaminado a alertar sino a informar.

**CONDICIONES NORMALES** La información que se suministra se encuentra dentro de los rangos normales.

°C: grados Celsius

m: metros

mm: milímetros

msnm: metros sobre nivel del mar

Km/h: kilómetros sobre hora

GOES: Geostationary Operational Environmental Satellites (Satélite Geoestacionario Operacional Ambiental).

GOES-13 es el designado GOES-Este, localizado en 75° W sobre el ecuador geográfico.

HLC: hora local colombiana

PNN: Parque Nacional Natural

SFF: Santuario de Fauna y Flora