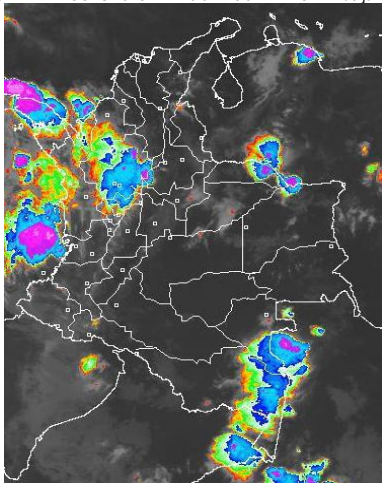


## CONDICIONES HIDROMETEOROLÓGICAS ACTUALES

Gran parte del país mantiene condiciones secas, excepto sectores de Antioquia, Chocó, Risaralda, Vaupés y Amazonas donde desde la madrugada se observan núcleos densos acompañados de precipitaciones y tormentas eléctricas. **ALERTA ROJA** por niveles altos en los ríos de la cuenca alta del río Guaviare e Incendios en la cobertura vegetal en varias áreas de las regiones Caribe y Andina. **ALERTA NARANJA** para el río Meta por presentar niveles altos, especialmente en inmediaciones de Puerto López (Meta).

## IMÁGEN SATELITAL

Imagen IDEAM GOES 13 CH4 \* Hora 7:45 a. m. HLC \* 22 de julio de 2013



## PRONÓSTICO CONDICIONES METEOROLÓGICAS ESPECIALES

### ÁREA DEL VOLCÁN CERRO MACHÍN

En el área se prevén condiciones nubosas durante la jornada con lloviznas a diferentes horas. **SERVICIO GEOLOGICO COLOMBIANO** lo reporta en **NIVEL AMARILLO (III): CAMBIOS EN EL COMPORTAMIENTO DE LA ACTIVIDAD VOLCANICA.** 4.80 -75.62

ELEVACIÓN (pies)	DIRECCIÓN	VELOCIDAD	
		NUDOS	km/h
10,000	SURESTE	5 - 10	9 - 18
18,000	SURESTE	15 - 25	28 - 46
24,000	ESTE	10 - 25	18 - 46
30,000	ESTE	20 - 35	36 - 65

### ÁREA DEL VOLCÁN NEVADO DEL HUILA

Cielo parcialmente nublado con predominio de tiempo seco en el día, en la noche no se descartan precipitaciones ligeras y dispersas.

**SERVICIO GEOLOGICO COLOMBIANO** lo reporta en **NIVEL AMARILLO (III): CAMBIOS EN EL COMPORTAMIENTO DE LA ACTIVIDAD VOLCANICA.** 2.92 -76.65

ELEVACIÓN (pies)	DIRECCIÓN	VELOCIDAD	
		NUDOS	km/h
10,000	SURESTE	5 - 10	9 - 18
18,000	ESTE	20 - 30	36 - 56
24,000	ESTE	20 - 30	36 - 56
30,000	ESTE	20 - 35	36 - 65

### ÁREA DEL VOLCÁN GALERAS

Se prevén condiciones secas con nubosidad variable a lo largo del día y de la noche.

**SERVICIO GEOLOGICO COLOMBIANO** lo reporta en **NIVEL AMARILLO (III): CAMBIOS EN EL COMPORTAMIENTO DE LA ACTIVIDAD VOLCANICA.** 1.55 -77.37

ELEVACIÓN (pies)	DIRECCIÓN	VELOCIDAD	
		NUDOS	km/h
10,000	SURESTE	10 - 15	18 - 28
18,000	ESTE	20 - 35	36 - 65
24,000	ESTE	20 - 30	36 - 56
30,000	ESTE	20 - 35	36 - 65

### ÁREA DEL VOLCÁN NEVADO DEL RUIZ

Cielo entre parcialmente cubierto y cubierto con lluvias ligeras e intermitentes.

**SERVICIO GEOLOGICO COLOMBIANO** lo reporta en **NIVEL AMARILLO (III): CAMBIOS EN EL COMPORTAMIENTO DE LA ACTIVIDAD VOLCANICA.** 4.89 -75.32

ELEVACIÓN (pies)	DIRECCIÓN	VELOCIDAD	
		NUDOS	km/h
10,000	SURESTE	5 - 10	9 - 18
18,000	SURESTE	15 - 25	28 - 46
24,000	ESTE	10 - 25	18 - 46
30,000	ESTE	20 - 35	36 - 65

## LO MÁS DESTACADO

**ALERTA ROJA PARA TOMAR ACCIÓN** **ALERTA NARANJA PARA PREPARARSE** **ALERTA AMARILLA PARA INFORMARSE**

- Durante las últimas 24 horas continuaron las lluvias en varias zonas del país, especialmente en el Oriente en las regiones Orinoquia y sur-centro de la Andina. El mayor volumen reportado en el municipio de **Quibdó (Chocó) con 115.4 mm.**
- ALERTA ROJA** por Incendios en la cobertura vegetal en varias áreas de las regiones Caribe y Andina, se recomienda especial atención en los ecosistemas de alta montaña.
- ALERTA NARANJA** por niveles altos del río Guaviare, afluente del río Guaviare, condición que se espera se mantenga para los próximos dos días.
- ALERTA NARANJA** por niveles altos en río Meta debido a las lluvias registradas en el piedemonte llanero.
- ALERTA NARANJA** por deslizamientos de tierra en zonas inestables y de alta pendiente localizadas en los departamentos de Casanare, Boyacá, Nariño, Norte de Santander, Meta, Caquetá y Putumayo.
- En el transcurso de esta semana continuaran prevaleciendo en el territorio nacional los vientos alisios con intensidades moderadas, especialmente en sectores de montaña de la Región Andina, incluido el altiplano Cundiboyacense, el IDEAM recomienda tomar las medidas preventivas y revisar el estado de los tejados, árboles altos y torres o postes de la energía que en algún momento dado puedan colapsar por causas de la velocidad del viento.

El IDEAM recomienda a los Concejos Municipales de la Gestión del Riesgo de Desastres y a las autoridades ambientales regionales y locales, mantener activos los planes de prevención y atención de incendios de la cobertura vegetal con el fin de evitar la ocurrencia y propagación de los mismos, durante la temporada seca, o de menos lluvias, de mitad de año, especialmente en áreas de reserva forestal pertenecientes al Sistema Nacional de Parques Nacionales Naturales.

## PRECIPITACIONES

A continuación se relacionan los municipios donde en las últimas 24 horas se registraron precipitaciones iguales o superiores a **30.0 mm**:

DEPARTAMENTO	MUNICIPIOS
ANTIOQUIA	Amalfi (52.0), Valdivia (35.0)
ARAUCA	Arauca (38.0).
CAUCA	López de Micay (45.0).
CASANARE	Villanueva (40.0)
CHOCÓ	<b>Quibdó (115.3)</b> y Condoto (65.0).
CUNDINAMARCA	Guayabetal (44.0).
META	Villavicencio (62.0), Cubarral (60.0) y Lejanías (32.0).
NORTE DE SANTANDER	Toledo (35.0)

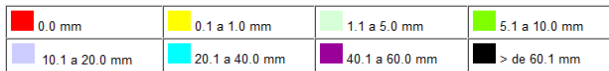
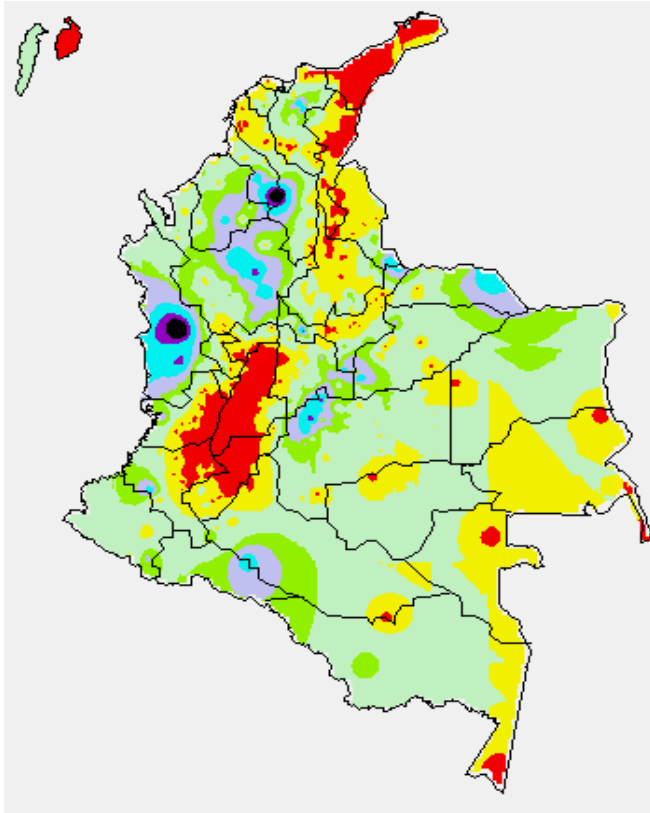
## TEMPERATURAS MÁXIMAS

A continuación se relacionan los municipios donde en las últimas 24 horas se registraron temperaturas iguales o superiores a **35.0° C**:

DEPARTAMENTO	MUNICIPIOS
ATLÁNTICO	Barranquilla (35.0).
BOLÍVAR	Zambrano (35.4)
CESAR	Valledupar (37.8).
CUNDINAMARCA	Puerto Salgar (37.4)
LA GUAJIRA	Manaure (38.2), Riohacha (35.8) y Urumita (35.0).
TOLIMA	Honda (38.0), Ambalema (37.2), Armero (36.2), Guamo (35.8), Flandes (35.6) y Valle de San Juan (35.4).

## PRECIPITACIÓN DIARIA

Desde las 7:00 a.m. del domingo 21 de julio hasta las 7:00 a.m. del domingo 22 de julio de 2013.



## ESTADO DE LOS EMBALSES

A continuación se relacionan los volúmenes útiles diarios (expresados en porcentaje) de reservas de algunos embalses de acuerdo con información consultada en XM.

ZONA	EMBALSE		VOLUMEN ÚTIL DIARIO (%)
ANTIOQUIA	MIEL I		51.25
	MIRAFLORES		30.05
	PEÑOL		44.51
	PLAYAS		100.76
	PORCE II		23.70
	PORCE III		34.80
	PUNCHINÁ		31.59
	RIOGRANDE2		37.91
	SAN LORENZO		44.81
CARIBE	URRÁ I		47.08
CENTRO	AGREGADO BOGOTÁ	65.88	65.49
			53.48
			67.67
	BETANIA		90.49
	MUÑA		90.21
ORIENTE	PRADO		58.79
	CHUZA		71.63
	ESMERALDA		49.59
VALLE DEL CAUCA	GUAVIO		61.54
	ALTO ANCHICAYÁ		40.48
	CALIMA 1		50.10
	SALVAJINA		62.17

## PRONÓSTICO METEOROLÓGICO

REGIÓN	PRONÓSTICO
SABANA DE BOGOTÁ	<p><b>LUNES:</b> aunque en la mayor parte del área predominarán las condiciones secas, no se descartan lloviznas en la mañana y durante algunas horas de la noche en los cerros orientales de la ciudad. En la tarde y noche se mantendrá el tiempo seco, salvo en algunas áreas del Norte y Occidente de la sabana donde no se descartan precipitaciones ligeras.</p> <p><b>MARTES:</b> en la mañana se advierten lloviznas hacia el Suroriente de la ciudad y de la sabana. En horas de la tarde y noche aunque prevalecerán las condiciones secas no se descartan precipitaciones en sectores del Norte y Occidente de la ciudad y de la sabana.</p>
ANDINA	<p><b>LUNES:</b> en la mañana, al final de la tarde y durante la noche se prevén lluvias en varios sectores de Antioquia, Caldas, Risaralda, Quindío y Valle del Cauca. En el resto de la región aunque prevalecerá el tiempo seco no se descartan precipitaciones al atardecer en el Oriente de Cundinamarca, Boyacá y los Santanderes.</p> <p><b>MARTES:</b> cielo parcialmente cubierto con predominio de condiciones secas, excepto en sectores de Antioquia, Eje cafetero y los Santanderes donde se esperan precipitaciones temprano en la mañana y durante algunas horas de la tarde y noche.</p>
CARIBE	<p><b>LUNES:</b> en la mañana se esperan condiciones secas, excepto en sectores de Córdoba y Urabá donde se esperan precipitaciones de variada intensidad. En horas de la tarde y noche se pronostican lluvias con actividad eléctrica en las inmediaciones de la Sierra Nevada de Santa Marta y en sectores de La Guajira, Atlántico, Bolívar, Sucre, Córdoba y Urabá.</p> <p><b>MARTES:</b> en la mañana se prevé tiempo seco, excepto en el Urabá y Córdoba donde persistirán las lluvias entre ligeras a moderadas. Después del mediodía y por la noche se estiman precipitaciones en el Sur de La Guajira y en diversos sectores de Bolívar, Cesar, Magdalena, Córdoba y Urabá, inclusive no se descartan tormentas eléctricas.</p>
ARCHIPIÉLAGO DE SAN ANDRÉS, PROVIDENCIA Y SANTA CATALINA	<p><b>LUNES:</b> cielo entre parcialmente nublado y nublado con precipitaciones de variada intensidad durante la jornada, inclusive no se descartan tormentas eléctricas.</p> <p><b>MARTES:</b> en el archipiélago prevalecerán las condiciones nubosas con lluvias a diferentes horas.</p>
MAR CARIBE	<p><b>LUNES:</b> cielo entre despejado y parcialmente cubierto con predominio de tiempo seco, excepto enfrente del litoral de Córdoba y Urabá, y en el área de San Andrés y Providencia donde son previstas lluvias, a diferentes horas, acompañadas en algunos casos de actividad eléctrica.</p> <p><b>MARTES:</b> en la mayor parte de la zona marítima nacional persistirán las condiciones secas, salvo en el golfo de Urabá, enfrente de la costa de Córdoba y en el área del archipiélago de San Andrés, Providencia y Santa Catalina donde se estiman precipitaciones entre ligeras a moderadas, especialmente al finalizar la tarde y durante la noche.</p>
PACÍFICA	<p><b>LUNES:</b> en la mayor parte de la región se pronostica tiempo nuboso, con lluvias principalmente en sectores de Chocó y Valle del Cauca. En Cauca y Nariño aunque predominará el tiempo seco no se descartan lloviznas dispersas e intermitentes.</p> <p><b>MARTES:</b> a lo largo de la región se prevén nubes densas con precipitaciones entre ligeras y moderadas en Chocó y Valle del Cauca. En Nariño y Cauca son pronosticadas lluvias ligeras al atardecer y por la noche, luego de un día seco.</p>
INSULAR PACÍFICO	<p><b>LUNES:</b> en Gorgona y Malpelo predominarán las condiciones secas en la mañana, en la tarde y noche se advierten precipitaciones de variada intensidad con descargas eléctricas dispersas.</p> <p><b>MARTES:</b> cielo parcialmente nublado con precipitaciones entre ligeras a moderadas al finalizar la tarde y durante algunas horas de la noche.</p>
OCEANO PACÍFICO	<p><b>LUNES:</b> en gran parte Pacífico colombiano se estiman precipitaciones entre ligeras a moderadas con descargas eléctricas dispersas.</p> <p><b>MARTES:</b> en el centro y Norte del Océano Pacífico nacional se prevé tiempo lluvioso durante la jornada con posibilidad de actividad eléctrica. en el Sur por el contrario predominarán las condiciones secas con nubosidad variable.</p>
ORINOQUÍA	<p><b>LUNES:</b> cielo parcialmente cubierto con predominio de condiciones secas, salvo en sectores del Piedemonte llanero, a la altura de Arauca, Casanare y Meta donde se pronostican lluvias ligeras hacia el mediodía y durante algunas horas de la tarde y noche. En el Oriente de Vichada se estiman precipitaciones al atardecer o por la noche.</p> <p><b>MARTES:</b> en gran parte de la región prevalecerá el tiempo seco, salvo en algunas áreas del Oriente de Vichada, Arauca y Meta donde se estiman precipitaciones después del mediodía o durante algunas horas de la noche.</p>

**PRONÓSTICO METEOROLÓGICO (continuación)**

REGIÓN	PRONÓSTICO
AMAZONIA	<p><b>LUNES:</b> Cielo parcialmente nublado con predominio de tiempo seco, excepto en algunas áreas del Piedemonte amazónico, a la altura de Putumayo y en el Oriente de Guainía, Vaupés y Amazonas donde se prevén lluvias.</p> <p><b>MARTES:</b> en la mañana y primeras horas de la tarde predominarán las condiciones secas, después se esperan precipitaciones de variada intensidad en áreas de Caquetá, Guaviare, Guainía, Vaupés y Amazonas.</p>

**ALERTAS VIGENTES**

Para mayor información sobre el pronóstico del estado del tiempo, informes técnicos diarios, comunicados especiales e informes de otras áreas temáticas, tales como Hidrología, Deslizamientos de Tierra e Incendios, se sugiere consultar la siguiente dirección electrónica: <http://institucional.ideam.gov.co/isp/index.jsp>

**REGIÓN CARIBE**

**ALERTA ROJA: INCENDIOS DE LA COBERTURA VEGETAL**

Amenaza alta de ocurrencia de incendios de la cobertura vegetal en zonas de bosques, cultivos y pastos, localizados en los siguientes municipios y sectores aledaños:

DEPARTAMENTO	MUNICIPIOS
BOLIVAR	Córdoba.
CESAR	Agustín Codazzi, Becerril, El Paso, La Paz, Pueblo Bello, San Diego y Valledupar.
CÓRDOBA	Sahagún.
LA GUAJIRA	Albania, Dibulla, Maicao, Manaure, Riohacha, Uribia y Urumita.
MAGDALENA	El Retén y Plato.
SUCRE	Corozal, Morroa, San Benito Abad, San Juan de Betulia (Betulia), Sincelejo Y Tolú.

**ALERTA NARANJA: INCENDIOS DE LA COBERTURA VEGETAL**

Amenaza moderada de ocurrencia de incendios de la cobertura vegetal en zonas de bosques, cultivos y pastos, localizados en los siguientes municipios y sectores aledaños

DEPARTAMENTO	MUNICIPIOS
BOLÍVAR	El Carmen de Bolívar, San Jacinto del Cauca.
LA GUAJIRA	Barrancas, Hato Nuevo, La Jagua del Pilar y Villanueva.
SUCRE	Los Palmitos, Majaqual y Sucre.

**Especial atención ameritan el Parque Nacional Natural Sierra Nevada de Santa Marta, Parque Nacional Natural Macuira y Vía Parque Isla de Salamanca.**

**REGIÓN ANDINA**

**ALERTA ROJA: INCENDIOS DE LA COBERTURA VEGETAL**

Amenaza alta de ocurrencia de incendios de la cobertura vegetal en zonas de bosques, cultivos y pastos, localizados en los siguientes municipios y sectores aledaños:

DEPARTAMENTO	MUNICIPIOS
ANTIOQUIA	Abejorral, Bello, Caramanta, Concordia, Envigado, Fredonia, Frontino, Guarne, Jericó, La Ceja, La Estrella, La Pintada, Marinilla, Medellín, Montebello, Retiro, Rionegro, Santa Bárbara, Sonsón, Urrao, Valparaiso y Venecia.
CALDAS	Aguadas, Aranzázu, Filadelfia, La Merced, Pensilvania, Riosucio y Salamina.
CAUCA	Caloto, Corinto, El Tambo, Guachené, La Sierra, Miranda, Padilla, Piendamó, Rosas, Toribio y Villa Rica.
CUNDINAMARCA	Albán, Cucunubá, Guayabal De Siquima, La Vega, Madrid, Mosquera, Nocaima, Pacho, San Francisco, Sasaima, Supatá, Vergara y Villeta.
HUILLA	Aipe, Algeciras, Baraya, Campoalegre, Colombia, Hobo, Neiva, Paicol, Palermo, Tello, Teruel, Villavieja y Yaguará.
NARIÑO	Arboleda (Berruecos), Buesaco, Chachagüí, Consacá, El Peñol, El Tambo, Guaitarilla, La Florida, La Llanada, La Unión, Linares, Los Andes (Sotomayor), Nariño, Pasto, Samaniego, San Lorenzo, Santa Cruz, Taminango, Túquerres y Yacuanquer.

CONTINUACIÓN

DEPARTAMENTO	MUNICIPIOS
QUINDIO	Circasia, Génova, Pijao y Salento.
RISARALDA	Quinchía.
TOLIMA	Alpujarra, Ataco, Cajamarca, Casabianca, Coyaima, Natagaima, Planadas, Rioblanco y Villahermosa.
VALLE DEL CAUCA	Buga, Bugalagrande, Cali, Dagua, El Cerrito, Florida, Ginebra, Guacarí, Jamundí, Palmira, Pradera, Sevilla, Tuluá, Vijes, Yotoco y Zarzal.

**ALERTA NARANJA: INCENDIOS DE LA COBERTURA VEGETAL**

Amenaza moderada de ocurrencia de incendios de la cobertura vegetal en zonas de bosques, cultivos y pastos, localizados en los siguientes municipios y sectores aledaños:

DEPARTAMENTO	MUNICIPIOS
ANTIOQUIA	Salgar y Támesis.
CALDAS	Marulanda y Pácora.
CAUCA	Caldono, Morales, Santander de Quilichao y Silvia.
CUNDINAMARCA	Anapoima, Facatativá, Quebradanegra, San Cayetano, Subachoque, Villagómez, Yacopí y Zipaquirá.
NARIÑO	Ancuyá, Colón (Génova), Policarpa, Providencia y San Pedro de Cartago (Cartago).
NORTE DE SANTANDER	Chitagá y Toledo
QUINDIO	Filandia.
RISARALDA	Pereira.
TOLIMA	Anzoátegui y Prado.
VALLE DEL CAUCA	Candelaria y Yumbo.

**Especial atención ameritan el Parque Nacional Natural Catatumbo Bari, Parque Nacional Natura Pisba, Parque Nacional Natural Cocuy, Parque Nacional Natural Sumapaz, Parque Nacional Natural de Los Nevados, Cordillera de Los Picachos.**

**ALERTA NARANJA: DESLIZAMIENTOS DE TIERRA**

Se pronostica amenaza moderada a alta por deslizamientos de tierra en áreas inestables en el siguiente departamento:

DEPARTAMENTO	MUNICIPIOS
NORTE DE SANTANDER	Chitagá y Toledo

**REGIÓN PACIFICA**

**ALERTA NARANJA: INCENDIOS DE LA COBERTURA VEGETAL**

Amenaza moderada de ocurrencia de incendios de la cobertura vegetal en zonas de bosques, cultivos y pastos, localizados en los siguientes municipios y sectores aledaños:

DEPARTAMENTO	MUNICIPIOS
CHOCÓ	El Litoral de San Juan.

**ALERTA NARANJA: DESLIZAMIENTOS DE TIERRA**

Se pronostica amenaza moderada a alta por deslizamientos de tierra en áreas inestables en el siguiente departamento:

DEPARTAMENTO	MUNICIPIOS
CHOCÓ	Quibdó
NARIÑO	El Tambo, Barbacoas, Córdoba y Puerres.

**REGIÓN ORINOQUÍA**

**ALERTA NARANJA: POR NIVELES ALTOS EN LA CUENCA DEL RÍO GUAVIARE**

Se cambia de **ALERTA ROJA** a **ALERTA NARANJA** para las condiciones del río Guayabero, debido al descenso de los niveles desde la madrugada de hoy. Sin embargo continúan las lluvias en el piedemonte del sur del departamento del Meta. Por lo anterior y debido a que se esperan que continúen las lluvias en este sector se recomienda estar atentos a la variación del nivel del río Guayabero (afluente del río Guaviare en la parte alta), a la altura del municipio de La Macarena (Meta).

**ALERTA NARANJA: POR NIVELES ALTOS EN EL RIO META**

Continúan los ascensos moderados de los niveles del río Meta y de varios de sus afluentes, especialmente en la parte alta (estribaciones del piedemonte llanero). Se sugiere a los pobladores de Puerto López permanecer atentos ante la eventualidad de crecidas lentas, debido a que se pronostica la reactivación de las lluvias en el sector. Igualmente es importante que los pobladores de zonas ribereñas bajas del río Ariari y en la cuenca alta del río Aguasclaras (afluente del río Ariari, aguas arriba de Cubarral) hasta las zonas bajas de las riberas de los ríos Guejar, Guape y Grande, estar pendientes, debido que la tendencia es de incremento en sus niveles. Similar

precaución es para sectores bajos del río Guatiquía (especial atención para sectores urbanos de Villavicencio). También se presentaron incrementos importantes de los niveles del río Humea, y por crecidas del río Upiá (entre Barranco de Upiá y Villanueva, zona agrícola conocida como Guayabetal, y hasta la desembocadura en el río Meta).

**ALERTA ROJA: INCENDIOS DE LA COBERTURA VEGETAL**

Amenaza alta de ocurrencia de incendios de la cobertura vegetal en zonas de bosques, cultivos y pastos, localizados en los siguientes municipios y sectores aledaños

DEPARTAMENTO	MUNICIPIOS
META	La Macarena y Uribe

**ALERTA ROJA: DESLIZAMIENTOS DE TIERRA**

Se pronostica amenaza moderada a alta por deslizamientos de tierra en áreas inestables en el siguiente departamento:

DEPARTAMENTO	MUNICIPIOS
META	Restrepo, Villavicencio y El Calvario

**ALERTA NARANJA: DESLIZAMIENTOS DE TIERRA**

Se pronostica amenaza moderada a alta por deslizamientos de tierra en áreas inestables en el siguiente departamento:

DEPARTAMENTO	MUNICIPIOS
BOYACA	Cubará, San Luis de Gaceno y Santa María
CUNDINAMARCA	Gutiérrez, Medina, Paratebueno y Quetame
META	Acacias, Cubarral, Guamal, Lejanías, San Juanito, El Dorado y El Castillo.

**REGIÓN AMAZÓNICA**

**ALERTA NARANJA: DESLIZAMIENTOS DE TIERRA**

Se pronostica amenaza moderada a alta por deslizamientos de tierra en áreas inestables en el siguiente departamento:

DEPARTAMENTO	MUNICIPIOS
CAQUETA	Florencia
PUTUMAYO	San Francisco y Santiago

**ALERTA ROJA: INCENDIOS DE LA COBERTURA VEGETAL**

Amenaza alta de ocurrencia de incendios de la cobertura vegetal en zonas de bosques, cultivos y pastos, localizados en los siguientes municipios y sectores aledaños

DEPARTAMENTO	MUNICIPIOS
CAQUETA	Puerto Rico y San Vicente del Caguán.

**ALERTA NARANJA: INCENDIOS DE LA COBERTURA VEGETAL**

Amenaza moderada de ocurrencia de incendios de la cobertura vegetal en zonas de bosques, cultivos y pastos, localizados en los siguientes municipios y sectores aledaños

DEPARTAMENTO	MUNICIPIOS
CAQUETA	Puerto Rico.

**MAR CARIBE**

**ALERTA NARANJA: OLEAJE Y VIENTO**

Durante el día de hoy, se mantendrá la amenaza en amplios sectores del Mar Caribe colombiano, especialmente en el Centro, Occidente incluido el Archipiélago de San Andrés y Providencia; por cuenta del oleaje que variará entre 2.0 a 4.0 metros con vientos que oscilarán entre 20 y 30 nudos (37 Km/h - 56 Km/h), con posibilidad de rachas mayores. Por lo anterior, se recomienda a la comunidad y pescadores de embarcaciones menores consultar con las Capitanías de puerto antes de zarpar.

**ALERTA AMARILLA: TIEMPO LLUVIOSO**

Para el día de hoy, se prevén condiciones lluviosas en el Occidente del Caribe colombiano, incluido el Golfo de Urabá, costas de Córdoba y el Archipiélago de San Andrés y Providencia. No se descartan tormentas eléctricas y rachas de viento. Por esta razón, se recomienda a pescadores y usuarios de embarcaciones de poco calado, consultar con las Capitanías de puerto antes de zarpar.

**ALERTA AMARILLA: PLEAMAR**

Hasta el día de hoy se presentará una de las pleamares más significativas del mes en el litoral Caribe colombiano, incluido el archipiélago de San Andrés y Providencia. Por esta razón se recomienda a los habitantes costeros estar atentos a la evolución de este fenómeno.

**OCÉANO PACÍFICO**

**ALERTA AMARILLA: TIEMPO LLUVIOSO**

En amplios sectores del Pacífico colombiano incluido el litoral, se prevén condiciones lluviosas durante la jornada, con posibilidad en algunos casos de tormentas eléctricas. Por esta razón se recomienda a pescadores y usuarios de embarcaciones menores consultar con las Capitanías de puerto antes de zarpar.

**ALERTA AMARILLA: PLEAMAR**

Hasta el próximo 29 de julio, se presentará una de las pleamares más significativas del mes en el litoral Pacífico Colombiano. Por esta razón se recomienda a los habitantes costeros estar atentos a la evolución de este fenómeno.

Omar FRANCO TORRES, Director General  
 Christian EUSCATEGUI COLLAZOS, Jefe Oficina del Servicio de Pronósticos y Alertas  
 Fidel Alberto PARDO OJEDA, Coordinador de Alertas Hidrometeorológicas y Ambientales  
 \*\*\*\*\*

Profesionales en turno:  
 Freddy GARRIDO, Carolina ROZO, Jorge CEBALLOS, Diego SUÉREZ, Daniel USECHE, Mauricio TORRES y Alberto PARDO.

Internet: <http://www.ideam.gov.co>  
 Correos electrónicos: [servicio@ideam.gov.co](mailto:servicio@ideam.gov.co), [alertasideam@ideam.gov.co](mailto:alertasideam@ideam.gov.co)  
 Carrera 10 N° 20 - 30 \*\* Piso 9. Bogotá, D.C.

**ALERTA ROJA. PARA TOMAR ACCIÓN** Advierte a los sistemas de prevención y atención de desastres sobre la amenaza que puede ocasionar un fenómeno con efectos adversos sobre la población, el cual requiere la atención inmediata por parte de la población y de los cuerpos de atención y socorro. Se emite una alerta sólo cuando la identificación de un evento extraordinario indique la probabilidad de amenaza inminente y cuando la gravedad del fenómeno implique la movilización de personas y equipos, interrumpiendo el normal desarrollo de sus actividades cotidianas.

**ALERTA NARANJA. PARA PREPARARSE** Indica la presencia de un fenómeno. No implica amenaza inmediata y como tanto es catalogado como un mensaje para informarse y prepararse. El aviso implica vigilancia continua ya que las condiciones son propicias para el desarrollo de un fenómeno, sin que se requiera permanecer alerta.

**ALERTA AMARILLA. PARA INFORMARSE** Es un mensaje oficial por el cual se difunde información. Por lo regular se refiere a eventos observados, reportados o registrados y puede contener algunos elementos de pronóstico a manera de orientación. Por sus características pretéritas y futuras difiere del aviso y de la alerta, y por lo general no está encaminado a alertar sino a informar.

**CONDICIONES NORMALES** La información que se suministra se encuentra dentro de los rangos normales.

- °C: grados Celsius
- m: metros
- mm: milímetros
- msnm: metros sobre nivel del mar
- Km/h: kilómetros sobre hora
- GOES: Geostationary Operational Environmental Satellites (Satélite Geoestacionario Operacional Ambiental).
- GOES-13 es el designado GOES-Este, localizado en 75° W sobre el ecuador geográfico.
- HLC: hora local colombiana
- PNN: Parque Nacional Natural
- SFF: Santuario de Fauna y Flora