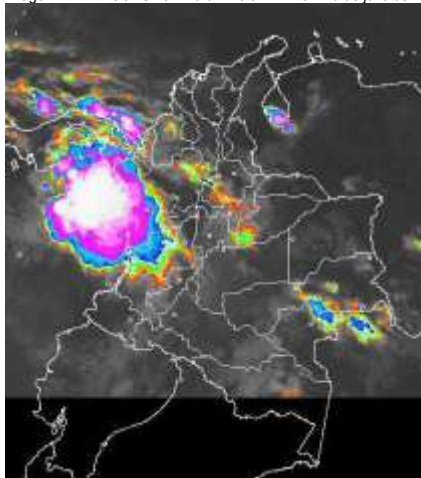


CONDICIONES HIDROMETEOROLÓGICAS ACTUALES

Para el día de hoy los mayores volúmenes de precipitación se concentraron sobre Norte y Centro del Pacífico colombiano tanto en alta mar como en cercanía a las costas, no se descarta la probabilidad de actividad eléctrica y rachas de viento. Lluvias de menor intensidad se prevén al Suroccidente de la región Caribe, Norte de la región Andina y Nororiente de la Amazonia. Se mantiene la **ALERTA ROJA** por incendios de la cobertura vegetal en varias áreas de las regiones Caribe y Andina.

IMÁGEN SATELITAL

Imagen IDEAM GOES 13 * Hora 7:45 a.m. HLC * 18 de julio de 2013



PRONÓSTICO CONDICIONES METEOROLÓGICAS ESPECIALES

ÁREA DEL VOLCÁN CERRO MACHÍN			
Cielo entre parcial y mayormente nublado con lluvias de variada intensidad durante la jornada.			
SERVICIO GEOLOGICO COLOMBIANO lo reporta en NIVEL AMARILLO (III): CAMBIOS EN EL COMPORTAMIENTO DE LA ACTIVIDAD VOLCANICA. 4.80 -75.62			
ELEVACIÓN (pies)	DIRECCIÓN	VELOCIDAD	
		NUDOS	km/h
10,000	SURESTE	5 - 10	9 - 18
18,000	ESTE	20 - 25	36 - 46
24,000	ESTE	15 - 20	28 - 36
30,000	NOROESTE	5 - 10	9 - 18
ÁREA DEL VOLCÁN NEVADO DEL HUILA			
En el área, aunque se esperan condiciones secas, no se descartan lloviznas ocasionales.			
SERVICIO GEOLOGICO COLOMBIANO lo reporta en NIVEL AMARILLO (III): CAMBIOS EN EL COMPORTAMIENTO DE LA ACTIVIDAD VOLCANICA. 2.92 -76.05			
ELEVACIÓN (pies)	DIRECCIÓN	VELOCIDAD	
		NUDOS	km/h
10,000	SURESTE	5 - 10	9 - 18
18,000	ESTE	20 - 25	36 - 46
24,000	NORESTE	10 - 15	18 - 28
30,000	NOROESTE	15 - 20	28 - 36
ÁREA DEL VOLCÁN GALERAS			
Cielo entre parcial y mayormente cubierto con lloviznas esporádicas en la tarde.			
SERVICIO GEOLOGICO COLOMBIANO lo reporta en NIVEL AMARILLO (III): CAMBIOS EN EL COMPORTAMIENTO DE LA ACTIVIDAD VOLCANICA. 1.55 -77.37			
ELEVACIÓN (pies)	DIRECCIÓN	VELOCIDAD	
		NUDOS	km/h
10,000	ESTE	5 - 10	9 - 18
18,000	ESTE	25 - 30	46 - 56
24,000	NORESTE	5 - 10	9 - 18
30,000	NOROESTE	20 - 25	36 - 46
ÁREA DEL VOLCÁN NEVADO DEL RUIZ			
Se prevé nubosidad variable con lluvias de carácter ligero durante la jornada.			
SERVICIO GEOLOGICO COLOMBIANO lo reporta en NIVEL AMARILLO (III): CAMBIOS EN EL COMPORTAMIENTO DE LA ACTIVIDAD VOLCANICA. 4.89 -75.32			
ELEVACIÓN (pies)	DIRECCIÓN	VELOCIDAD	
		NUDOS	km/h
10,000	SURESTE	5 - 10	9 - 18
18,000	ESTE	20 - 25	36 - 46
24,000	ESTE	10 - 15	18 - 28
30,000	NOROESTE	5 - 10	9 - 18

LO MÁS DESTACADO

ALERTA ROJA. PARA TOMAR ACCIÓN **ALERTA NARANJA. PARA PREPARARSE** **ALERTA AMARILLA. PARA INFORMARSE**

- Durante las últimas 24 horas se han incrementado las lluvias, registrándose las precipitaciones más importantes en las regiones Orinoquia, Amazonia y Andina. El mayor volumen de lluvia registro en el municipio de **San Francisco (Putumayo)**, con **99.6 mm**.
- ALERTA ROJA** Aunque durante los últimos días se ha observado ingreso de humedad al país, se mantiene la amenaza por incendios de la cobertura vegetal en algunos sectores de las regiones Caribe y Andina.
- ALERTA ROJA** Por incendios en la cobertura vegetal en zonas inestables y de alta pendiente localizadas especialmente en el departamento del Bolívar, Cesar, Guajira y Magdalena.
- ALERTA NARANJA** Por deslizamientos de tierra en zonas inestables y de alta pendiente localizadas especialmente en los departamentos de Casanare, Boyacá, Nariño, Cundinamarca, Meta, Caquetá y Putumayo.

El IDEAM recomienda a los Concejos Municipales de la Gestión del Riesgo de Desastres y a las autoridades ambientales regionales y locales, mantener activos los planes de prevención y atención de incendios de la cobertura vegetal con el fin de evitar la ocurrencia y propagación de los mismos, durante la temporada seca, o de menos lluvias, de mitad de año, especialmente en áreas de reserva forestal pertenecientes al Sistema Nacional de Parques Nacionales Naturales.

PRECIPITACIONES

A continuación se relacionan los municipios donde en las últimas 24 horas se registraron precipitaciones iguales o superiores a **35.0 mm**:

DEPARTAMENTO	MUNICIPIOS
ANTIOQUIA	Angostura (77.0) mm
VICHADA	Cumaribo (75.0) mm
CASANARE	Sabana Larga (63.0) mm
VAUPÉS	Mitú (53.0) mm
CAQUETA	Valparáiso (40.0) mm
NARIÑO	Puerres (72.7) mm
PUTUMAYO	San Francisco (99.6) , Mocoa (35.8) mm
CAUCA	Santa Rosa (42.2) mm

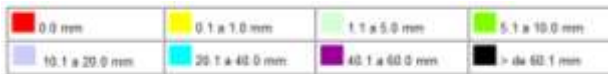
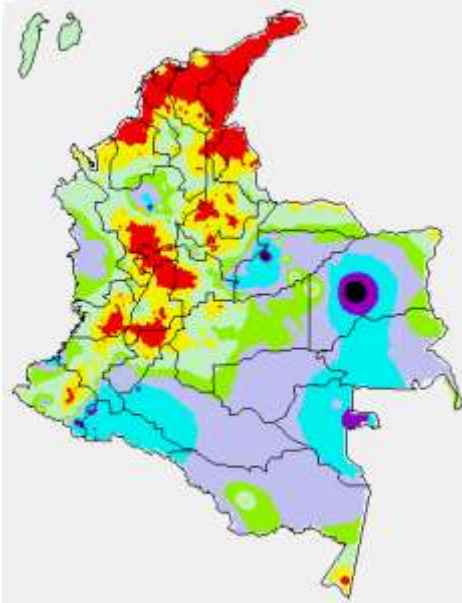
TEMPERATURAS MÁXIMAS

A continuación se relacionan los municipios donde en las últimas 24 horas se registraron temperaturas iguales o superiores a **35.0° C**

DEPARTAMENTO	MUNICIPIOS
BOLÍVAR	Zambrano (36.0) °C
CESAR	Valledupar (38.0), Agustín Codazzi (37.6) °C
CUNDINAMARCA	Jerusalén (37.4), Puerto Salgar (37.2) °C
LA GUAJIRA	Urumita (36.2), Uribe (35.0) °C
MAGDALENA	Zona Bananera (36.2) °C
TOLIMA	Ambalema (38.2) , Espinal (35.2), Guamo (35.2) °C
HUILA	Villavieja (35.4) °C

MAPA DE PRECIPITACIÓN DIARIA

Desde las 7:00 a.m. del martes 17 de julio hasta las 7:00 a.m. del miércoles 18 de julio de 2013.



ESTADO DE LOS EMBALSES

A continuación se relacionan los volúmenes útiles diarios (expresados en porcentaje) de reservas de algunos embalses de acuerdo con información consultada en XM.

ZONA	EMBALSE		VOLUMEN ÚTIL DIARIO (%)	
ANTIOQUIA	MIEL I		50.27	
	MIRAFLORES		29.36	
	PEÑOL		46.17	
	PLAYAS		81.71	
	PORCE II		19.40	
	PORCE III		28.40	
	PUNCHINÁ		28.86	
	RIOGRANDE		81.12	
	SAN LORENZO		44.15	
CARIBE	TRONERAS		18.10	
	URRÁ I		47.04	
CENTRO	AGREGADO BOGOTÁ	65.66	NEUSA	65.65
			SISGA	51.55
			TOMINÉ	67.62
	BETANIA		85.74	ALERTA AMARILLA
	MUÑA		100.05	
ORIENTE	PRADO		59.52	
	CHUZA		68.48	
	ESMERALDA		45.85	
	GUAVIO		55.97	
VALLE DEL CAUCA	ALTO ANCHICAYÁ		39.25	
	CALIMA 1		50.02	
	SALVAJINA		81.12	

PRONÓSTICO METEOROLÓGICO

REGIÓN	PRONÓSTICO
SABANA DE BOGOTÁ	JUEVES: En la mañana se prevé cielo entre parcial y mayormente cubierto con lloviznas ligeras especialmente al Oriente y Norte de la ciudad y de la sabana. En horas de la tarde y noche lloviznas sobre los cerros orientales y Norte de la ciudad; lloviznas de mayor intensidad se prevén sobre la sabana. Se estima una temperatura máxima cercana a los 19 °C. VIERNES: Cielo parcialmente nublado con lloviznas ligeras en la tarde en sectores del Oriente y Norte de la ciudad, mientras que en la sabana en el Occidente.
ANDINA	JUEVES: Cielo entre parcial y mayormente cubierto con lloviznas en zonas de Antioquia y Sur de Santander; precipitaciones de menor intensidad en sectores de Quindío, Risaralda y en las montañas de Valle del Cauca, Cauca y Tolima. Después del mediodía se prevé mayor nubosidad con lloviznas en Antioquia, Eje Cafetero y precipitaciones de menor intensidad en los Santanderes, Cundinamarca, Boyacá, Tolima y en sectores de montaña de Cauca, Huila y Nariño. Dichas condiciones se presentarán en el transcurso de la tarde y durante algunas horas de la noche. VIERNES: En el transcurso del día se prevé cielo mayormente nublado con lloviznas entre ligeras y moderadas principalmente en las horas de la tarde e inicios de la noche en los Santanderes, Antioquia, Boyacá, Eje Cafetero y de menor intensidad en Cundinamarca y en la zona de montaña de Huila, Cauca y Nariño.
CARIBE	JUEVES: En las primeras horas de la jornada se prevé cielo parcialmente nublado con lloviznas ligeras en sectores de Córdoba, Sucre y Sur de Bolívar, en el resto de la región predominarán las condiciones secas. En la tarde y durante la noche tenderá a incrementarse la nubosidad sobre gran parte de la región, ocasionando lloviznas entre ligeras y moderadas en Magdalena, Norte de Cesar, Bolívar, Córdoba, Sucre y en las Estribaciones de la Sierra Nevada de Santa Marta. No se descarta la presencia de actividad eléctrica. VIERNES: Se estima que durante la jornada se presente cielo parcialmente cubierto con lloviznas especialmente en la tarde y durante la noche en sectores de Bolívar, Córdoba, Magdalena, Sucre, Atlántico y en la Estribaciones de la Sierra Nevada de Santa Marta. No se descarta la posibilidad de actividad eléctrica.
ARCHIPIÉLAGO DE SAN ANDRÉS, PROVIDENCIA Y SANTA CATALINA	JUEVES: Se estima cielo entre parcial y mayormente cubierto con lloviznas en la mañana especialmente sobre la Isla de San Andrés. En la tarde e inicios de la noche se estiman lloviznas ligeras sobre San Andrés y Providencia. VIERNES: Cielo mayormente cubierto con precipitaciones principalmente en la tarde y durante algunas horas de la noche.
MAR CARIBE	JUEVES: En el transcurso de la jornada se prevé cielo entre parcial y mayormente cubierto con lloviznas de variada intensidad en el Occidente del área Marítima y en zonas aledañas al Golfo de Urabá y al litoral de Córdoba y Sucre. VIERNES: Cielo parcialmente nublado con lloviznas especialmente en el Occidente de la zona Marítima y en el Golfo de Urabá, mientras que en el resto del área predominará el tiempo seco.
PACÍFICA	JUEVES: Durante el día se estiman condiciones nubosas sobre gran parte de la región. Las precipitaciones más fuertes se prevén en la mañana y en la tarde en Chocó y Valle del Cauca, no se descarta la posibilidad de actividad eléctrica en momentos de lloviznas fuertes; lloviznas de menor intensidad se esperan sobre Cauca. VIERNES: Cielo mayormente cubierto con lloviznas en gran parte de la región, las más intensas se esperan en la tarde y durante la noche sobre sectores de Chocó, Cauca y Valle del Cauca. No se descarta la posibilidad de actividad eléctrica.
INSULAR PACÍFICO	JUEVES: Cielo parcialmente nublado con predominio de tiempo seco en Malpelo y lloviznas ligeras en Gorgona. VIERNES: Se mantendrán las condiciones lluviosas en Gorgona, mientras que en Malpelo se prevé predominio de tiempo seco.
OCÉANO PACÍFICO	JUEVES: Durante la jornada se prevé cielo mayormente cubierto con precipitaciones entre moderadas y fuertes, las de mayor intensidad al Norte y Centro tanto en alta mar como en cercanía a la costa pacífica colombiana. No se descarta la posibilidad de actividad eléctrica. VIERNES: Se mantendrán las condiciones lluviosas en gran parte del área, con lloviznas entre ligeras y moderadas especialmente en sectores aledaños al litoral Pacífico colombiano.
ORINOQUÍA	JUEVES: Se prevé durante la mañana cielo parcialmente cubierto con predominio de tiempo seco en amplios sectores de la región, salvo al Sur de Casanare donde se presentarán lloviznas de ligeras a moderadas. Después del mediodía se presentará un incremento de la nubosidad con precipitaciones entre ligeras y moderadas en Vichada, Norte de Arauca, mientras que en el resto de la región se estiman lloviznas. Dichas condiciones son previstas en la tarde y hasta las primeras horas de la noche. VIERNES: En el transcurso de la jornada se prevé cielo parcialmente nublado con lloviznas especialmente en Vichada y en el Oriente de Casanare y Arauca. Estas condiciones se presentarán especialmente en la tarde y durante algunas horas de la noche.
AMAZONÍA	JUEVES: En el transcurso de la mañana se estima cielo parcialmente nublado con predominio de tiempo seco en amplios sectores de la región, salvo en sectores de Guainía y Amazonas, donde se esperan lloviznas de ligeras a moderadas. En la tarde y durante algunas horas de la noche lloviznas en zonas de Amazonas, Vaupés, Guainía. No se descartan lloviznas ligeras en el Piedemonte Amazónico. VIERNES: Se estima cielo semicubierto con lloviznas principalmente en sectores de Amazonas, Vaupés, Guainía y en el Oriente de Caquetá.

ALERTAS VIGENTES

Para mayor información sobre el pronóstico del estado del tiempo, informes técnicos diarios, comunicados especiales e informes de otras áreas temáticas, tales como Hidrología, Deslizamientos de Tierra e Incendios, se sugiere consultar la siguiente dirección electrónica: <http://institucional.ideam.gov.co/isp/index.jsf>

REGIÓN CARIBE

ALERTA ROJA: INCENDIOS DE LA COBERTURA VEGETAL

Amenaza alta de ocurrencia de incendios de la cobertura vegetal en zonas de bosques, cultivos y pastos, localizados en los siguientes municipios y sectores aledaños:

DEPARTAMENTO	MUNICIPIOS
BOLIVAR	Santa Catalina
CESAR	La Paz, Manaure Balcón del Cesar y Valledupar
LA GUAJIRA	Dibulla, Maicao, Albania y Uribia.
MAGDALENA	Algarrobo, Aracataca, Fundación, Sitionuevo.

ALERTA NARANJA: INCENDIOS DE LA COBERTURA VEGETAL

Amenaza moderada de ocurrencia de incendios de la cobertura vegetal en zonas de bosques, cultivos y pastos, localizados en los siguientes municipios y sectores aledaños

DEPARTAMENTO	MUNICIPIOS
CESAR	Chiriguana, Curumaní, El paso, La Jagua de Ibirico
CORDOBA	Tierralta
LA GUAJIRA	Hato Nuevo, Manaure, Riohacha

Especial atención ameritan el Parque Nacional Natural Sierra Nevada de Santa Marta, Parque Nacional Natural Macuira y Via Parque Isla de Salamanca.

REGIÓN ANDINA

ALERTA ROJA: INCENDIOS DE LA COBERTURA VEGETAL

Amenaza alta de ocurrencia de incendios de la cobertura vegetal en zonas de bosques, cultivos y pastos, localizados en los siguientes municipios y sectores aledaños:

DEPARTAMENTO	MUNICIPIOS
ANTIOQUIA	Bello, Copacabana, Marinilla, Medellín, Betania y Jericó
CUNDINAMARCA	Albán, Guayabal De Siquima
QUINDIO	Circasia, Córdoba, Génova, Pijao, Salento.
TOLIMA	Casabianca, Herveo, Natagaima, Rioblanco, Villahermosa.
VALLE DEL CAUCA	Andalucía, Bugalagrande, Caicedonia, Cali, Calima (El Darién), Candelaria, Florida, Ginebra, Riofrio, Sevilla, Trujillo, Zarzal.
CALDAS	Rio sucio
CAUCA	Cajibío, El Tambo, Miranda, Padilla, Piendamó.
HUILA	Baraya, Villavieja, Yaguará, Neiva, Tello.
NARIÑO	Arboleda (Berruecos), Buesaco, Chachagúí, Linares, Los Andes, Nariño, Pasto, San Lorenzo, , San Pedro De Cartago (Cartago), Taminango, Yacuanquer

ALERTA NARANJA: INCENDIOS DE LA COBERTURA VEGETAL

Amenaza moderada de ocurrencia de incendios de la cobertura vegetal en zonas de bosques, cultivos y pastos, localizados en los siguientes municipios y sectores aledaños:

DEPARTAMENTO	MUNICIPIOS
CAUCA	Bolívar, Corinto, Florencia, La Sierra, Mercaderes. Rosas, Silvia, Toribio
CUNDINAMARCA	Anolaima, Cucunubá, El Rosal, Facativá, Sasaima, Madrid, San Francisco, Supatá.
HUILA	Aipe, Algeciras, Campoalegre, Hobo, Palermo, Teruel.
NARIÑO	Colón (Génova), Mallama(Piedrahancha), Policarpa, Sapuyes
NORTE DE SANTANDER	Convención, El Carmen, Teorama
TOLIMA	Planadas
VALLE DEL CAUCA	Bolívar, Buga, El Cerrito, Guacarí, Palmira, Pradera, San Pedro, Tuluá, Yotoco.

Especial atención ameritan el Parque Nacional Natural Catatumbo Bari, Parque Nacional Natura Pisba, Parque Nacional Natural Cocuy, Parque Nacional Natural Sumapaz.

ALERTA NARANJA: DESLIZAMIENTOS DE TIERRA

Se pronostica amenaza moderada a alta por deslizamientos de tierra en áreas inestables en el siguiente departamento:

DEPARTAMENTO	MUNICIPIOS
ANTIOQUIA	Valdivia, Briceño, Campamento y Yarumal
NORTE DE SANTANDER	Chitagá y Toledo

ALERTA AMARILLA POR INCREMENTO DE NIVELES DEL EMBALSE DE BETANIA.

De acuerdo con información del operador Emgesa S. A., éste se expide básicamente por aumento del nivel del embalse. Las compuertas de vertedero se encuentran cerradas completamente. Se sigue realizando monitoreo continuo de las Estaciones. Estar alerta a nuevos comunicados ante incrementos en los caudales de ingreso y/o descarga del embalse, donde los registros actuales corresponden a 561.20 m.s.n.m. con un 85.74% de embalse útil.

REGIÓN PACIFICA

ALERTA NARANJA: INCENDIOS DE LA COBERTURA VEGETAL

Amenaza moderada de ocurrencia de incendios de la cobertura vegetal en zonas de bosques, cultivos y pastos, localizados en los siguientes municipios y sectores aledaños

DEPARTAMENTO	MUNICIPIOS
CHOCÓ	El Litoral de San Juan.

ALERTA NARANJA: DESLIZAMIENTOS DE TIERRA

Se pronostica amenaza moderada a alta por deslizamientos de tierra en áreas inestables en el siguiente departamento:

DEPARTAMENTO	MUNICIPIOS
NARIÑO	Barbacoas, Córdoba, Potosí, Puerres y Ricaurte
CHOCÓ	Quibdó y Atrato (Yuto).

REGIÓN ORINOQUÍA

ALERTA AMARILLA POR NIVELES ALTOS EN EL RIO META

Continúan en el rango alto los niveles del río Meta y de varios de sus afluentes, especialmente en la parte alta (estribaciones del piedemonte llanero). Por lo anterior, se sugiere a la ciudadanía y comités de Gestión del Riesgo Local de Puerto López (Meta) permanecer atentos ante la eventualidad de nuevas crecientes sobre el río Meta.

ALERTA AMARILLA POR NIVELES ALTOS EN LA CUENCA DEL RÍO GUAVIARE

Se conserva la alerta a Amarilla para esta parte de la cuenca debido a la continuidad de las precipitaciones en el piedemonte llanero; se recomienda de estar atentos a la variación del nivel del río Guayabero (afluente del río Guaviare en la parte alta), a la altura del municipio de La Macarena (Meta); también, se recomienda estar atentos a las variaciones súbitas de los niveles hacia aguas abajo como resultado del tránsito de la onda de creciente, especial atención a las partes bajas de las zonas ribereñas de los ríos Guayabero y Guaviare. En tanto que los ríos: Guejar (afluente del Ariari) y Ariari (afluente al río Guaviare) se presentan fluctuaciones con tendencia al descenso en sus niveles.

ALERTA NARANJA: DESLIZAMIENTOS DE TIERRA

Se pronostica amenaza moderada a alta por deslizamientos de tierra en áreas inestables en el siguiente departamento:

DEPARTAMENTO	MUNICIPIOS
BOYACA	Chivor, San Luis De Gaceno y Santa María
CASANARE	Aguazul, Chámeza, Sabanalarga y Tauramena.
CUNDINAMARCA	Guayabetal, Gutiérrez, Medina, Quetame, Paratebueno y Ubalá
META	Acacias, Cubarral, Guamal, Lejanías, San Juanito, El Dorado, El Castillo, San Juan de Arama, Cumaral, Restrepo, Villavicencio y El Calvario

ALERTA ROJA: INCENDIOS DE LA COBERTURA VEGETAL

Amenaza alta de ocurrencia de incendios de la cobertura vegetal en zonas de bosques, cultivos y pastos, localizados en los siguientes municipios y sectores aledaños

DEPARTAMENTO	MUNICIPIOS
META	La Macarena y Uribe

REGIÓN AMAZÓNICA

ALERTA ROJA: DESLIZAMIENTOS DE TIERRA

Se pronostica amenaza moderada a alta por deslizamientos de tierra en áreas inestables en el siguiente departamento:

DEPARTAMENTO	MUNICIPIOS
CAQUETA	Florencia
PUTUMAYO	San Francisco.

ALERTA ROJA: INCENDIOS DE LA COBERTURA VEGETAL

Amenaza alta de ocurrencia de incendios de la cobertura vegetal en zonas de bosques, cultivos y pastos, localizados en los siguientes municipios y sectores aledaños

DEPARTAMENTO	MUNICIPIOS
CAQUETA	San Vicente del Caguan

ALERTA NARANJA: INCENDIOS DE LA COBERTURA VEGETAL

Amenaza moderada de ocurrencia de incendios de la cobertura vegetal en zonas de bosques, cultivos y pastos, localizados en los siguientes municipios y sectores aledaños

DEPARTAMENTO	MUNICIPIOS
CAQUETA	Puerto Rico

ALERTA NARANJA: DESLIZAMIENTOS DE TIERRA

Se pronostica amenaza moderada a alta por deslizamientos de tierra en áreas inestables en el siguiente departamento:

DEPARTAMENTO	MUNICIPIOS
PUTUMAYO	Mocoa, Orito, Santiago y Villa garzón

MAR CARIBE

ALERTA NARANJA: OLEAJE Y VIENTO

Para el día de hoy se mantendrá la amenaza por cuenta del oleaje que variará entre 2.0 - 4.0 metros y el viento que se aproximará de 20 a 30 nudos (36 - 56 Km/h) con rachas de 35 (65 Km/h), especialmente en alta mar, se sugiere a pescadores y usuarios de embarcaciones pequeñas consultar con las Capitanías de puerto antes de zarpar.

ALERTA AMARILLA: TIEMPO LLUVIOSO

Se prevén volúmenes significativos de lluvia en amplios sectores del Occidente del Mar Caribe colombiano incluido el Golfo de Urabá acompañadas de actividad eléctrica en los momentos de lluvia intensa. Por esta razón, se recomienda a pescadores y usuarios de embarcaciones de bajo calado, consultar con las Capitanías de puerto antes de zarpar, ante inminente tempestad.

ALERTA AMARILLA: PLEAMAR

Hasta el próximo 22 de julio se presentará una de las pleamares más significativas del mes en el litoral Caribe colombiano incluido el archipiélago de San Andrés y Providencia. por esta razón se recomienda a los habitantes costeros estar atentos a la evolución de este fenómeno.

OCÉANO PACÍFICO

ALERTA NARANJA: TIEMPO LLUVIOSO

Se prevén condiciones lluviosas en amplios sectores del Centro-Norte del Océano Pacífico colombiano, donde se estiman precipitaciones entre moderadas y fuertes acompañadas de actividad eléctrica en los momentos de lluvia intensa. Por esta razón, se recomienda a pescadores y usuarios de embarcaciones de bajo calado, consultar con las Capitanías de puerto antes de zarpar, ante inminente tempestad.

ALERTA AMARILLA: OLEAJE Y VIENTO

Para el día de hoy se mantendrá la amenaza por cuenta del oleaje que variará entre 2.5 - 3.0 metros y el viento que se aproximará de 10 a 25 nudos (18 - 46 Km/h), se sugiere a pescadores y usuarios de embarcaciones pequeñas consultar con las Capitanías de puerto antes de zarpar.

Omar FRANCO TORRES, Director General
 Christian EUSCATEGUI COLLAZOS, Jefe Oficina del Servicio de Pronósticos y Alertas
 Fidel Alberto PARDO OJEDA, Coordinador de Alertas Hidrometeorológicas y Ambientales

Profesionales en turno:
 Henry ROMERO, Gloria ARANGO, Vicente PEÑA, Leidy RODRIGUEZ, Carlos PINZÓN, Ruth Nancy LOPEZ y
 Jeimmy MELO.

Internet: <http://www.ideam.gov.co>
 Correos electrónicos: servicio@ideam.gov.co, alertasideam@ideam.gov.co
 Carrera 10 N° 20 - 30 ** Piso 9. Bogotá, D.C.

ALERTA ROJA. PARA TOMAR ACCION Advierte a los sistemas de prevención y atención de desastres sobre la amenaza que puede ocasionar un fenómeno con efectos adversos sobre la población, el cual requiere la atención inmediata por parte de la población y de los cuerpos de atención y socorro. Se emite una alerta sólo cuando la identificación de un evento extraordinario indique la probabilidad de amenaza inminente y cuando la gravedad del fenómeno implique la movilización de personas y equipos, interrumpiendo el normal desarrollo de sus actividades cotidianas.

ALERTA NARANJA. PARA PREPARARSE Indica la presencia de un fenómeno. No implica amenaza inmediata y como tanto es catalogado como un mensaje para informarse y prepararse. El aviso implica vigilancia continua ya que las condiciones son propicias para el desarrollo de un fenómeno, sin que se requiera permanecer alerta.

ALERTA AMARILLA. PARA INFORMARSE Es un mensaje oficial por el cual se difunde información. Por lo regular se refiere a eventos observados, reportados o registrados y puede contener algunos elementos de pronóstico a manera de orientación. Por sus características pretéritas y futuras difiere del aviso y de la alerta, y por lo general no está encaminado a alertar sino a informar.

CONDICIONES NORMALES La información que se suministra se encuentra dentro de los rangos normales.

°C: grados Celsius
 m: metros
 mm: milímetros
 msnm: metros sobre nivel del mar
 Km/h: kilómetros sobre hora
 GOES: Geostationary Operational Environmental Satellites (Satélite Geoestacionario Operacional Ambiental).
 GOES-13 es el designado GOES-Este, localizado en 75° W sobre el ecuador geográfico.
 HLC: hora local colombiana
 PNN: Parque Nacional Natural
 SFF: Santuario de Fauna y Flora