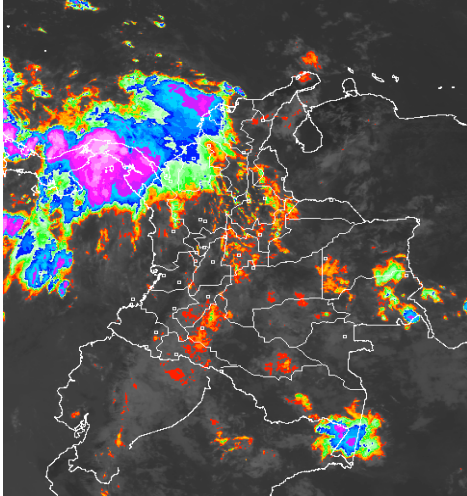


CONDICIONES HIDROMETEOROLÓGICAS ACTUALES

Durante la mañana se ha observado abundante nubosidad especialmente al Noroccidente del País y en algunos sectores del Oriente y Sur de la región Amazónica. Se prevé que en horas de la tarde y noche las lluvias se concentren en sectores del Suroccidente de las regiones Caribe, Norte de la región Andina, Norte y Centro de la región Pacífica y Oriente de la Amazonia y Orinoquia. **ALERTA ROJA** por niveles altos en el río Guayabero con niveles cercanos a la cota de afectación. **ALERTA ROJA** por ocurrencia de incendios de la cobertura vegetal en zonas de bosques, cultivos y pastos, localizados especialmente en áreas de las regiones Caribe y Andina. **ALERTA NARANJA** por deslizamientos de tierra, especialmente en las regiones Andina y Pacífica.

IMÁGEN SATELITAL

Imagen IDEAM GOES 13 * Hora 9:15 a.m. HLC * 11 de julio de 2013



PRONÓSTICO CONDICIONES METEOROLÓGICAS ESPECIALES

ÁREA DEL VOLCÁN CERRO MACHÍN			
Cielo parcialmente cubierto con tiempo seco en la mañana y probabilidad de lluvias en horas de la tarde y noches.			
INGEOMINAS lo reporta en NIVEL AMARILLO (III): CAMBIOS EN EL COMPORTAMIENTO DE LA ACTIVIDAD VOLCANICA. 4.80 -75.62			
ELEVACIÓN (pies)	DIRECCIÓN	VELOCIDAD	
		NUDOS	km/h
10,000	SURESTE	5 - 10	9 - 18
18,000	SURESTE	15 - 20	28 - 37
24,000	ESTE	15 - 20	28 - 37
30,000	NORESTE	15 - 20	28 - 37
ÁREA DEL VOLCÁN NEVADO DEL HUILA			
Cielo parcialmente nublado con predominio de tiempo seco durante la jornada.			
INGEOMINAS lo reporta en NIVEL AMARILLO (III): CAMBIOS EN EL COMPORTAMIENTO DE LA ACTIVIDAD VOLCANICA. 2.92 -76.05			
ELEVACIÓN (pies)	DIRECCIÓN	VELOCIDAD	
		NUDOS	km/h
10,000	SURESTE	5 - 10	9 - 18
18,000	ESTE	20 - 25	37 - 46
24,000	ESTE	15 - 20	28 - 37
30,000	NORESTE	20 - 25	37 - 46
ÁREA DEL VOLCÁN GALERAS			
Se prevé cielo entre parcial y mayormente cubierto con precipitaciones ligeras en horas de la tarde.			
INGEOMINAS lo reporta en NIVEL AMARILLO (III): CAMBIOS EN EL COMPORTAMIENTO DE LA ACTIVIDAD VOLCANICA. 1.55 -77.37			
ELEVACIÓN (pies)	DIRECCIÓN	VELOCIDAD	
		NUDOS	km/h
10,000	SURESTE	5 - 10	9 - 18
18,000	ESTE	15 - 20	28 - 37
24,000	ESTE	20 - 25	37 - 46
30,000	NORESTE	20 - 25	37 - 46
ÁREA DEL VOLCÁN NEVADO DEL RUIZ			
Cielo entre parcialmente cubierto y cubierto con lluvias ligeras en horas de la tarde.			
INGEOMINAS lo reporta en NIVEL AMARILLO (III): CAMBIOS EN EL COMPORTAMIENTO DE LA ACTIVIDAD VOLCANICA. 4.89 -75.32			
ELEVACIÓN (pies)	DIRECCIÓN	VELOCIDAD	
		NUDOS	km/h
10,000	SURESTE	5 - 10	9 - 18
18,000	ESTE	15 - 20	28 - 37
24,000	ESTE	15 - 20	28 - 37
30,000	NORESTE	15 - 20	28 - 37

PRECIPITACIONES

LO MÁS DESTACADO

ALERTA ROJA. PARA TOMAR ACCIÓN **ALERTA NARANJA. PARA PREPARARSE** **ALERTA AMARILLA. PARA INFORMARSE**

- El IDEAM presenta una información muy importante, la cual trata con el consolidado sobre el comportamiento general de la primera temporada de lluvias en el territorio nacional. Para mayor información se sugiere consultar: <http://institucional.ideam.gov.co/jsp/loader.jsf?Servicio=Publicaciones&Tipo=publicaciones&IFuncion=loadContenidoPublicacion&id=2564>
- Durante las últimas 24 horas se registraron moderados incrementos de las precipitaciones, en las regiones Pacífica, Orinoquia y Andina. El mayor volumen de lluvia registro en el municipio de **Guapi (Cauca), con 90.0 mm.**
- ALERTA ROJA.** La persistencia de las lluvias en los últimos días han elevado los niveles del río Guayabero, afluente en la parte del Guaviare, se recomienda estar atentos al paso de la onda de creciente hacia aguas abajo.
- ALERTA ROJA.** Aunque durante los últimos días se ha observado ingreso de humedad al país, se mantiene la amenaza por incendios de la cobertura vegetal en algunos sectores de las regiones Caribe y Andina.
- ALERTA NARANJA.** Por deslizamientos de tierra en zonas inestables y de alta pendiente localizadas especialmente en los departamentos de Antioquia, Boyacá, Chocó, Cundinamarca, Meta, Caquetá y Putumayo.

El IDEAM recomienda a los Concejos Municipales de la Gestión del Riesgo de Desastres y a las autoridades ambientales regionales y locales, mantener activos los planes de prevención y atención de incendios de la cobertura vegetal con el fin de evitar la ocurrencia y propagación de los mismos, durante la temporada seca, o de menos lluvias, de mitad de año, especialmente en áreas de reserva forestal pertenecientes al Sistema Nacional de Parques Nacionales Naturales.

A continuación se relacionan los municipios donde en las últimas 24 horas se registraron precipitaciones iguales o superiores a **30.0 mm**:

DEPARTAMENTO	MUNICIPIOS
ANTIOQUIA	Puerto Berrio (63.8)
ATLÁNTICO	Usiacurí (48.5)
BOLÍVAR	Magangué (40.0), María la baja (49.9), Arenal (58.0)
BOYACÁ	Rondón (46.4), Tibana (42.9), Campo Hermoso (39.0), Zetaquirá (35.5)
CAUCA	Guapi (90.0)
CASANARE	Chámeza (58.0)
CESAR	Bosconia (45.0), Chimichagua (30.0), La Gloria (30.0), Gamarra (40.0)
CHOCÓ	Medio San Juan (39.0), Istmina (40.0)
CÓRDOBA	Chima(30.0), Chinú (55.0), Loricá (30.9), Sahagún (43.2), San Bernardo Del Viento (44.0)
CUNDINAMARCA	Gutiérrez (30.2), Ubalá (36.5), Choconta (30.0), Guayabetal (80.0)
META	Villavicencio (52.0), Restrepo (82.0), El Calvario (40.0), Puerto López (32.0)
NARIÑO	Barbacoas (47.0)
NORTE DE SANTANDER	Toledo (50.0)
RISARALDA	Pereira (60.1)
SANTANDER	El Carmen (50.3), Sabana De Torres (49.5), Chima (33.0)
SUCRE	Corozal (66.6), San Benito Abad (33.8), Sincelejo (46.5), Tolú (35.0)

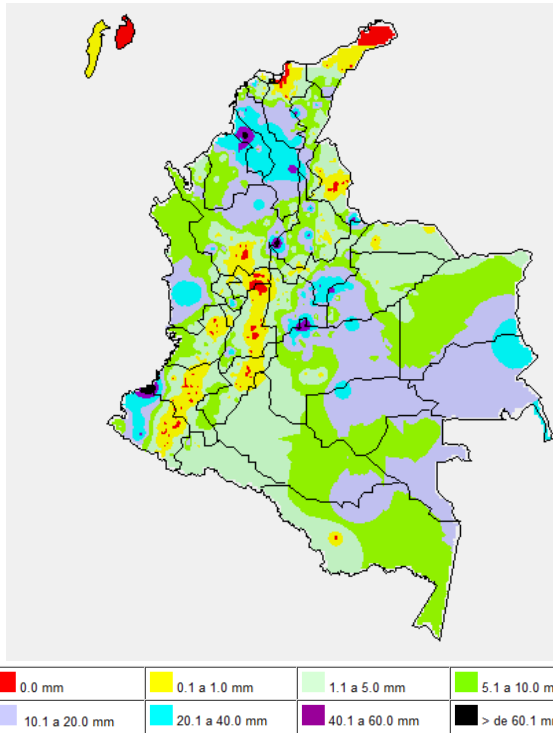
TEMPERATURAS MÁXIMAS

A continuación se relacionan los municipios donde en las últimas 24 horas se registraron temperaturas iguales o superiores a **35.0° C**

DEPARTAMENTO	MUNICIPIOS
ATLÁNTICO	Manatí (36.0), Barranquilla (37.0)
BOLIVAR	El Carmen De Bolívar (35.0)
CESAR	Agustín Codazzi (35.8), Valledupar (37.2)
CUNDINAMARCA	Puerto Salgar (35.4), Jerusalén (35.8)
LA GUAJIRA	Manaure (38.2), Hatonuevo (35.2), Uribia (36.2)
TOLIMA	Honda (36.8), Ambalema (35.2)

MAPA DE PRECIPITACIÓN DIARIA

Desde las 7:00 a.m. del miércoles 10 de julio hasta las 7:00 a.m. del jueves 11 de julio de 2013.



A continuación se relacionan los volúmenes útiles diarios (expresados en porcentaje) de reservas de algunos embalses de acuerdo con información consultada en XM.

ZONA	EMBALSE	VOLUMEN ÚTIL DIARIO (%)	
ANTIOQUIA	MIEL I	50,46	
	MIRAFLORES	27,36	
	PENOL	46,51	
	PLAYAS	95,32	
	PORCE II	17,42	
	PORCE III	31,18	
	PUNCHINÁ	37,06	
	RIOGRANDE	44,59	
	SAN LORENZO	41,53	
CARIBE	TRONERAS	23,94	
	URRÁ I	45,85	
CENTRO	AGREGADO BOGOTÁ	NEUSA	65,88
		SISGA	48,62
		TOMINÉ	67,81
	BETANIA	73,41	
	MUÑA	70,26	
ORIENTE	PRADO	61,25	
	CHUZA	63,65	
	ESMERALDA	34,31	
VALLE DEL CAUCA	GUAVIO	49,49	
	ALTO ANCHICAYÁ	39,53	
	CALIMA 1	49,29	
	SALVAJINA	78,58	

PRONOSTICO METEOROLÓGICO

REGIÓN	PRONÓSTICO
SABANA DE BOGOTÁ	<p>JUEVES: En la mañana, predominarán las condiciones de cielo entre parcial y mayormente nublado, con lloviznas al Oriente y Norte de la ciudad, lluvias ligeras se esperan para el Oriente y Norte de la Sabana. En la tarde y noche, se esperan aumento de la nubosidad, con lluvias de carácter ligero, al Sur y Oriente de la ciudad. En la Sabana, lluvias principalmente al Suroriente y Noroccidente. Se prevé una temperatura máxima cercana a los 19 °C.</p> <p>VIERNES: En la mañana, condiciones de cielo parcialmente nublado, con lloviznas dispersas en amplios sectores de la ciudad y la Sabana. En la tarde y noche, se estiman condiciones de cielo parcialmente nublado, con predominio de tiempo seco en la ciudad. Lluvias de carácter ligero al Sur y Norte de la Sabana.</p>
ANDINA	<p>JUEVES: En la mañana, condiciones de cielo entre parcial y mayormente nublado con lluvias en sectores de los Santanderes y Antioquia; lloviznas en sectores del Altiplano Cundiboyacense y en la zona montañosa de Nariño y Valle del Cauca. Hacia la tarde y noche, lluvias de moderadas a fuertes en sectores de Antioquia, Eje Cafetero y los Santanderes; lluvias de menor intensidad en el Altiplano Cundiboyacense, Huila, Tolima y zona montañosa de Cauca y Valle del Cauca.</p> <p>VIERNES: Durante la jornada se prevé cielo entre parcial y mayormente cubierto, con lluvias en la tarde y noche, en sectores de Antioquia y los Santanderes; lluvias de menor intensidad en el altiplano Cundiboyacense y montañas de Nariño.</p>
CARIBE	<p>JUEVES: En la mañana, condiciones de cielo mayormente nublado, con precipitaciones entre moderadas y fuertes en Córdoba y Golfo de Urabá; lluvia de menor intensidad en Bolívar, Sucre y Sur de Cesar. En horas de la tarde y de la noche, se prevén precipitaciones de moderadas a fuertes en Bolívar, Sucre, Córdoba y Urabá; lluvias de menor intensidad, en las estribaciones de la Sierra Nevada de Santa Marta y en Atlántico. No se descarta la posibilidad de actividad eléctrica.</p> <p>VIERNES: En la mañana, se prevé lluvias ligeras en sectores de Urabá y Sur de Córdoba. En la tarde, se estima aumento de la nubosidad y lluvias entre moderadas a fuertes en el Sur de Bolívar, Sucre, Córdoba, Atlántico y Urabá.</p>
ARCHIPIÉLAGO DE SAN ANDRÉS, PROVIDENCIA Y SANTA CATALINA	<p>JUEVES: Cielo entre parcial y mayormente cubierto, con probabilidad de lluvias ligeras y/o lloviznas en horas de la mañana y la noche.</p> <p>VIERNES: En horas de la mañana, predominarán las condiciones secas con cielo seminublado. En la tarde y noche incremento de la nubosidad con lluvias ligeras.</p>
MAR CARIBE	<p>MIÉRCOLES: se espera lluvias entre ligeras y moderadas sobre el Occidente del área marítima nacional, en el resto del Mar Caribe colombiano tiempo seco.</p> <p>JUEVES: Se estiman lluvias de carácter ligero sobre el Occidente del Mar Caribe colombiano.</p>
PACÍFICA	<p>JUEVES: En la mañana, lluvias de carácter ligero a moderado en sectores de Chocó. En la tarde y noche, incremento de la nubosidad, con lluvias de carácter moderado a fuerte, en algunos casos acompañados de tormentas eléctricas en Chocó, Valle del Cauca y Cauca; lluvias de menor intensidad en Nariño.</p> <p>VIERNES: Condiciones de cielo nublado, con precipitaciones a lo largo de la jornada, las más intensas, después del mediodía y por la noche, en sectores de Chocó, Valle del Cauca y Cauca; en sectores de Nariño, no se descartan lloviznas dispersas.</p>
INSULAR PACÍFICO	<p>JUEVES: Durante la jornada, condiciones de cielo entre parcial y mayormente nublado, con precipitaciones entre moderadas y fuertes en Gorgona. En Malpelo se prevén lluvias de menor intensidad, especialmente en horas de la tarde y la noche.</p> <p>VIERNES: En Gorgona, lluvias de ligeras a moderadas durante la jornada con cielo mayormente cubierto. En Malpelo, se esperan precipitaciones de carácter ligero principalmente en horas de la tarde y noche.</p>
OCÉANO PACÍFICO	<p>JUEVES: Al Norte y Centro del Área Marítima Nacional, se estiman precipitaciones entre moderadas y fuertes, en algunos casos con descargas eléctricas. Al Sur se estiman lluvias de menor intensidad.</p> <p>VIERNES: Cielo entre parcialmente cubierto y cubierto, con lluvias en el Centro y Norte del área marítima nacional, inclusive no se descartan tormentas eléctricas.</p>
ORINOQUIA	<p>JUEVES: En la mañana, predominarán las condiciones secas con cielo seminublado, salvo en sectores de Vichada, donde se estiman lluvias de carácter ligero; hacia el Piedemonte llanero no se descartan lloviznas ocasionales. En la tarde, lluvias de carácter moderado a fuerte en Vichada y en el Oriente de Meta y Casanare, mientras que en el Piedemonte Llanero se prevén de menor intensidad.</p> <p>VIERNES: Cielo parcialmente cubierto, con precipitaciones ligeras en la mañana en el Oriente de Vichada y en sectores de Arauca. Después del mediodía y durante la noche se pronostican lluvias de carácter moderado a fuerte en Vichada y Meta, no se descarta la presencia de actividad eléctrica; lluvias de menor intensidad en sectores del Piedemonte Llanero.</p>
AMAZÓNIA	<p>JUEVES: En la mañana, condiciones de cielo parcialmente nublado con predominio de tiempo seco en amplios sectores de la región, con excepción del Oriente de Guainía y Amazonas donde no se descartan lluvias de ligeras a moderadas. Durante la tarde y noche, incremento de la nubosidad, con lluvias entre moderadas a fuertes en Guainía, Vaupés y Amazonas; lluvias de menor intensidad en sectores Putumayo y Piedemonte Amazónico.</p> <p>VIERNES: En la mañana cielo parcialmente nublado, con predominio de tiempo seco en amplios sectores de la región, salvo en sectores de Guainía y Vaupés donde se prevén lluvias de ligeras a moderadas. En horas de la tarde y de la noche, se prevén precipitaciones de moderadas a fuertes en Amazonas, Guainía, Guaviare y Vaupés; lluvias de menor intensidad, en sectores del Piedemonte a la altura de Putumayo y Caquetá.</p>

ALERTAS VIGENTES

Para mayor información sobre el pronóstico del estado del tiempo, informes técnicos diarios, comunicados especiales e informes de otras áreas temáticas, tales como Hidrología, Deslizamientos de Tierra e Incendios, se sugiere consultar la siguiente dirección electrónica: <http://institucional.ideam.gov.co/isp/index.jsf>

REGIÓN CARIBE

ALERTA ROJA: INCENDIOS DE LA COBERTURA VEGETAL

Amenaza alta de ocurrencia de incendios de la cobertura vegetal en zonas de bosques, cultivos y pastos, localizados en los siguientes municipios y sectores aledaños:

DEPARTAMENTO	MUNICIPIOS
BOLIVAR	Cartagena De Indias, María La Baja, Morales, Santa Rosa, Santa Rosa Del Sur, Turbaco, Turbaná, Villanueva.
CESAR	Manaure Balcón del Cesar, Pueblo bello, Valledupar.
LA GUAJIRA	Dibulla, Maicao, Manaure, Riohacha, Uribia.
MAGDALENA	Algarrobo, Aracataca, Ciénaga, El Retén, Fundación, Sitionuevo, Zona Bananera.
SUCRE	Chalán, Colosó

ALERTA NARANJA: INCENDIOS DE LA COBERTURA VEGETAL

Amenaza moderada de ocurrencia de incendios de la cobertura vegetal en zonas de bosques, cultivos y pastos, localizados en los siguientes municipios y sectores aledaños

DEPARTAMENTO	MUNICIPIOS
ATLÁNTICO	Luruaco, Manatí, Repelón.
BOLIVAR	Arjona, Clemencia, San Estanislao, Santa Catalina, Simití, Soplaviento.
CESAR	Agustín Codazzi, Bosconia, Chimichagua, Curumaní, El Copey, González, La Paz, Río De Oro, San Diego.
CÓRDOBA	Ayapel, Buenavista, Chima, Chinú, Momil, San Andrés De Sotavento.
LA GUAJIRA	El Molino, La Jagua Del Pilar, San Juan Del Cesar, Urumita, Villanueva.
MAGDALENA	Ariguaní (El Difícil), El Plato, Santa Marta
SUCRE	Corozal, Los Palmitos, Morroa, Ovejas, Palmito, Sampués, San Benito Abad, Sincelejo, Toluviéjo, San Onofre.

Especial atención ameritan el Parque Nacional Natural Sierra Nevada de Santa Marta, Parque Nacional Natural Macuira y Vía Parque Isla de Salamanca.

REGIÓN ANDINA

ALERTA ROJA: INCENDIOS DE LA COBERTURA VEGETAL

Amenaza alta de ocurrencia de incendios de la cobertura vegetal en zonas de bosques, cultivos y pastos, localizados en los siguientes municipios y sectores aledaños:

DEPARTAMENTO	MUNICIPIOS
CUNDINAMARCA	Albán, Anolaima, El Rosal, Facatativá, Funza, Guayabal, De Siquima, Madrid, Pacho, San Francisco, Subachoque, Tabío, Tenjo, Zipaquirá.
NORTE DE SANTANDER	Ábrego, Cácuta, La Playa, Ocaña, Pamplona, Pamplonita
TOLIMA	Natagaima.
VALLE DEL CAUCA	Bugalagrande, Candelaria, Florida, Ginebra, Palmira, Pradera, Tuluá, Zarzal.

ALERTA NARANJA: INCENDIOS DE LA COBERTURA VEGETAL

Amenaza moderada de ocurrencia de incendios de la cobertura vegetal en zonas de bosques, cultivos y pastos, localizados en los siguientes municipios y sectores aledaños:

DEPARTAMENTO	MUNICIPIOS
BOYACA	San Miguel De Sema. Ráquira.
CUNDINAMARCA	Bogotá, D.C., Bojacá, Cabrera, Cajicá, Chía, Cota, Fúquene, Fusagasuga, Guachetá, Mosquera, Pasca, Sibaté, Sylvania, Simijaca, Susa, Útica, Zipacón
HUILA	Tello.
NARIÑO	La Cruz
NORTE DE SANTANDER	Bucarasica, Chinácota, Chitagá, Convención, Hacarí, Herrán, Labateca, San Calixto, Teorama, Toledo.
QUINDIO	Pijao
TOLIMA	Ataco, Cunday, Icononzo, Roncesvalles.
VALLE DEL CAUCA	Buga, Calima (El Darién), Guacarí, Vijes, Yotoco.

Especial atención ameritan el Parque Nacional Natural Catatumbo Bari, Parque Nacional Natura Pisba, Parque Nacional Natural Cocuy, Parque Nacional Natural Sumapaz.

ALERTA NARANJA: DESLIZAMIENTOS DE TIERRA

Se pronostica amenaza moderada a alta por deslizamientos de tierra en áreas inestables en los siguientes departamentos:

DEPARTAMENTO	MUNICIPIOS
ANTIOQUIA	Anorí, Cáceres, Zaragoza, El Bagre y Puerto Berrio.
BOYACÁ	Aquitania, Páez, San Luis De Gaceno y Santa María.
SANTANDER	Cimitarra.

REGIÓN PACIFICA

ALERTA NARANJA: DESLIZAMIENTOS DE TIERRA

Se pronostica amenaza moderada a alta por deslizamientos de tierra en áreas inestables en el siguiente departamento:

DEPARTAMENTO	MUNICIPIOS
CHOCO	Cértegui, Condoto, Istmina, Lloró, Quibdó, Tadó, Medio Atrato (Betú), Alto Baudó (Pie De Pato), Atrato (Yuto), Río Quito (Paimadó), Bajo Baudó (Pizarro), El Cantón Del San Pablo, Medio Baudó (Boca De Pepú), Río Iró (Santa Rita) y Medio San Juan (Andagoya).
NARIÑO	Barbacoas y Magüí.

ALERTA AMARILLA: POR NIVELES ALTOS EN LOS RIOS DEL DEPARTAMENTO DEL CHOCÓ

Las lluvias registradas en los últimos días a lo largo del departamento de Chocó han elevado los niveles en un rango altos, debido a que se espera que persistan las lluvias el día de hoy no se descartan nuevos ascenso que alcancen valores cercanos a las cotas de afectación en el río Atrato a la altura de Quibdó. Se sugiere especial atención a los ríos Quito y Bebaramá (afuentes cuenca alta) y el río San Juan Mira en donde se espera para hoy la ocurrencia de crecientes súbitas de carácter moderado.

ALERTA AMARILLA: POR CRECIENTES SUBITAS EN LOS RIOS DEL DEPARTAMENTO DEL CAUCA

Debido a que se espera que se intensifique las lluvias el día de hoy al Occidente del departamento del Cauca, se sugiere estar atentos frente a la eventualidad de crecientes súbitas el día de hoy. Se recomienda especial atención en los ríos de San Juan de Micay, Saija, Naya y Timbiquí.

REGIÓN ORINOQUÍA

ALERTA ROJA: POR NIVELES ALTOS EN LA CUENCA DEL RÍO GUAVIARE

En respuesta a las lluvias registradas en los últimos días se han generado incrementos importantes de los niveles con un valor reportado a las 6 am de hoy es de 6.41m a la altura del municipio de La Macarena (Meta) sobre el río Guayabero (fuente al río Guaviare en la parte alta). Por lo anterior, y debido a que se mantiene una tendencia de ascenso en este punto, se recomienda estar atento al incremento de niveles hacia aguas abajo como resultado del tránsito de la onda de creciete que puede ocasionar algún tipo de afectación, especial atención a las partes bajas de las zonas ribereñas a los ríos Guayabero y Guaviare.

ALERTA ROJA: DESLIZAMIENTOS DE TIERRA

Se pronostica amenaza alta por deslizamientos de tierra en áreas inestables en el siguiente departamento:

DEPARTAMENTO	MUNICIPIOS
META	Restrepo, Villavicencio y el Calvario.

ALERTA NARANJA: DESLIZAMIENTOS DE TIERRA

Se pronostica amenaza moderada a alta por deslizamientos de tierra en áreas inestables en el siguiente departamento:

DEPARTAMENTO	MUNICIPIOS
CASANARE	Chámeza.
CUNDINAMARCA	Guayabetal, Gutiérrez, Medina, Paratebueno, Quetame y Ubalá.
META	Acacias, Cubarral y San Juanito.

ALERTA AMARILLA: POR NIVELES ALTOS EN EL RIO META

Las lluvias registradas en los últimos días en el piedemonte llanera (departamento del Meta) han elevado el nivel del río Meta tal como se observa a la altura de Puesto López (Meta). Debido a que los niveles del río se encuentra en niveles altos y que se espera que se mantenga una tendencia de ascenso el día de hoy se sugiere este nivel de alerta, se recomienda este nivel de alerta así como mantenerse atentos a las variaciones del nivel del río.

REGIÓN AMAZÓNICA

ALERTA NARANJA: DESLIZAMIENTOS DE TIERRA

Se pronostica amenaza moderada a alta por deslizamientos de tierra en áreas inestables en el siguiente departamento:

DEPARTAMENTO	MUNICIPIOS
CAQUETA	Florencia, Belén de Los Andaquíes y San José d Fragua.
PUTUMAYO	Mocoa

MAR CARIBE

ALERTA NARANJA: OLEAJE Y VIENTO

Para el día de hoy se mantendrá la amenaza para la navegación menor en amplios sectores del Centro y Oriente del Mar Caribe colombiano, mar adentro, por cuenta del oleaje que variará entre 2.0 – 4.0 metros y el viento que se aproximará a 20 a 30 nudos (36 - 56 Km/h). Se sugiere a pescadores y usuarios de embarcaciones pequeñas consultar con las Capitanías de puerto antes de zarpar.

ALERTA AMARILLA: TIEMPO LLUVIOSO

Durante el día de hoy se prevén condiciones lluviosas con precipitaciones entre moderadas y fuertes en el Occidente del Mar Caribe colombiano y en zonas aledañas al Golfo de Urabá y a las costas de Córdoba. Por esta razón se recomienda a los usuarios de pequeñas embarcaciones consultar con las Capitanías de puerto y a los habitantes costeros estar atentos a este fenómeno.

ALERTA AMARILLA: PLEAMAR

Hasta el día de hoy se espera una de las pleamares más significativas del mes en el litoral Caribe colombiano. Se recomienda a habitantes costeros estar atentos a la evolución del fenómeno.

OCÉANO PACÍFICO

ALERTA AMARILLA: OLEAJE Y VIENTO

Para el día de hoy se mantendrá la amenaza para la navegación menor en gran parte del Centro y Sur del Pacífico colombiano, aguas adentro, por cuenta del oleaje que variará entre 2.0 a 3.0 metros con vientos entre los 20 a 25 nudos (36 - 46 Km/h). Se sugiere a pescadores y usuarios de embarcaciones pequeñas consultar con las Capitanías de puerto antes de zarpar.

ALERTA AMARILLA: PLEAMAR

Hasta el 14 de julio se espera una de las pleamares más significativas del mes en el litoral Pacífico colombiano, se recomienda a habitantes costeros estar atentos a la evolución del fenómeno.

ALERTA AMARILLA: TIEMPO LLUVIOSO

En amplios sectores del Pacífico nacional se prevén condiciones lluviosas durante la jornada con posibilidad en algunos casos de tormentas eléctricas y rachas de viento, se recomienda a pescadores y usuarios de embarcaciones menores consultar con las Capitanías de puerto.

Omar FRANCO TORRES, Director General
Christian EUSCATEGUI COLLAZOS, Jefe Oficina del Servicio de Pronósticos y Alertas
Fidel Alberto PARDO OJEDA, Coordinador de Alertas Hidrometeorológicas y Ambientales

Profesionales en turno:
María ROSERO, Gloria ARANGO, Carlos ORTEGÓN, Leidy RODRIGUEZ, Diego SUAREZ y
Jhon VALENCIA.

Internet: <http://www.ideam.gov.co>
Correos electrónicos: servicio@ideam.gov.co, alertasideam@ideam.gov.co
Carrera 10 N° 20 - 30 ** Piso 9, Bogotá, D.C.

ALERTA ROJA. PARA TOMAR ACCIÓN Advierte a los sistemas de prevención y atención de desastres sobre la amenaza que puede ocasionar un fenómeno con efectos adversos sobre la población, el cual requiere la atención inmediata por parte de la población y de los cuerpos de atención y socorro. Se emite una alerta sólo cuando la identificación de un evento extraordinario indique la probabilidad de amenaza inminente y cuando la gravedad del fenómeno implique la movilización de personas y equipos, interrumpiendo el normal desarrollo de sus actividades cotidianas.

ALERTA NARANJA. PARA PREPARARSE Indica la presencia de un fenómeno. No implica amenaza inmediata y como tanto es catalogado como un mensaje para informarse y prepararse. El aviso implica vigilancia continua ya que las condiciones son propicias para el desarrollo de un fenómeno, sin que se requiera permanecer alerta.

ALERTA AMARILLA. PARA INFORMARSE Es un mensaje oficial por el cual se difunde información. Por lo regular se refiere a eventos observados, reportados o registrados y puede contener algunos elementos de pronóstico a manera de orientación. Por sus características pretéritas y futuras difiere del aviso y de la alerta, y por lo general no está encaminado a alertar sino a informar.

CONDICIONES NORMALES La información que se suministra se encuentra dentro de los rangos normales.

°C: grados Celsius

m: metros

mm: milímetros

msnm: metros sobre nivel del mar

Km/h: kilómetros sobre hora

GOES: Geostationary Operational Environmental Satellites (Satélite Geoestacionario Operacional Ambiental).

GOES-13 es el designado GOES-Este, localizado en 75° W sobre el ecuador geográfico.

HLC: hora local colombiana

PNN: Parque Nacional Natural

SFF: Santuario de Fauna y Flora