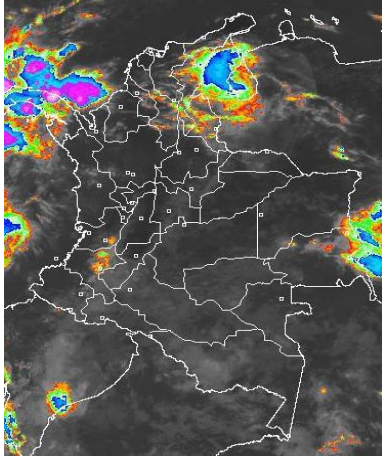


CONDICIONES HIDROMETEOROLÓGICAS ACTUALES

En la mayor parte del territorio nacional prevalece el tiempo seco por lo que se mantendrá la **ALERTA ROJA** por ocurrencia de incendios de la cobertura vegetal en zonas de bosques, cultivos y pastos, localizados especialmente en áreas de las regiones Caribe y Andina. **ALERTA NARANJA** por deslizamientos de tierra, especialmente en las regiones Andina y Pacífica.

IMÁGEN SATELITAL

Imagen IDEAM GOES 13 * Hora 9:15 a.m. HLC * 08 de julio de 2013



PRONÓSTICO CONDICIONES METEOROLÓGICAS ESPECIALES

ÁREA DEL VOLCÁN CERRO MACHÍN

En el área prevalecerán las condiciones secas durante el día, en horas de la noche no se descartan lloviznas dispersas.

INGEOMINAS lo reporta en **NIVEL AMARILLO (III): CAMBIOS EN EL COMPORTAMIENTO DE LA ACTIVIDAD VOLCÁNICA.** 4.80 -75.62

ELEVACIÓN (pies)	DIRECCIÓN	VELOCIDAD	
		NUDOS	km/h
10,000	SURESTE	5 - 10	9 - 18
18,000	ESTE	20 - 30	37 - 56
24,000	ESTE	20 - 30	37 - 56
30,000	ESTE	10 - 20	18 - 37

ÁREA DEL VOLCÁN NEVADO DEL HUILA

Cielo entre parcialmente nublado y nublado con lloviznas esporádicas durante la mañana y primera horas de la tarde.

INGEOMINAS lo reporta en **NIVEL AMARILLO (III): CAMBIOS EN EL COMPORTAMIENTO DE LA ACTIVIDAD VOLCÁNICA.** 2.92 -76.05

ELEVACIÓN (pies)	DIRECCIÓN	VELOCIDAD	
		NUDOS	km/h
10,000	SURESTE	5 - 10	9 - 18
18,000	ESTE	15 - 30	28 - 56
24,000	ESTE	15 - 30	28 - 56
30,000	ESTE	20 - 25	37 - 46

ÁREA DEL VOLCÁN GALERAS

Se pronostican condiciones nubosas con precipitaciones ligeras y dispersas a diferentes horas.

INGEOMINAS lo reporta en **NIVEL AMARILLO (III): CAMBIOS EN EL COMPORTAMIENTO DE LA ACTIVIDAD VOLCÁNICA.** 1.55 -77.37

ELEVACIÓN (pies)	DIRECCIÓN	VELOCIDAD	
		NUDOS	km/h
10,000	SURESTE	10 - 15	18 - 28
18,000	ESTE	20 - 30	46 - 56
24,000	ESTE	20 - 30	46 - 56
30,000	SURESTE	15 - 25	28 - 46

ÁREA DEL VOLCÁN NEVADO DEL RUIZ

Al atardecer y durante algunas horas de la noche son esperadas precipitaciones ligeras y dispersas, luego de un día seco.

INGEOMINAS lo reporta en **NIVEL AMARILLO (III): CAMBIOS EN EL COMPORTAMIENTO DE LA ACTIVIDAD VOLCÁNICA.** 4.89 -75.32

ELEVACIÓN (pies)	DIRECCIÓN	VELOCIDAD	
		NUDOS	km/h
10,000	SURESTE	5 - 10	9 - 18
18,000	ESTE	20 - 25	37 - 46
24,000	ESTE	20 - 25	37 - 46
30,000	ESTE	15 - 20	28 - 37

LO MÁS DESTACADO

ALERTA ROJA. PARA TOMAR ACCIÓN **ALERTA NARANJA. PARA PREPARARSE** **ALERTA AMARILLA. PARA INFORMARSE**

- Durante las últimas 24 horas se registraron precipitaciones especialmente en la Región Andina y en algunos sectores de la Pacífica y Amazónica. El mayor volumen de lluvia registro en el municipio de **Istmina (Chocó) con 134.0 mm.**
- **ALERTA ROJA** Aunque durante los últimos días se ha observado ingreso de humedad al país, se mantiene la amenaza por incendios de la cobertura vegetal en algunos sectores de las regiones Caribe y Andina.
- **ALERTA NARANJA** Por deslizamientos de tierra en zonas inestables y de alta pendiente localizadas especialmente en los departamentos de Antioquia, Boyacá, Caldas, Cauca, Chocó, Meta y Nariño.

El IDEAM recomienda a los Concejos Municipales de la Gestión del Riesgo de Desastres y a las autoridades ambientales regionales y locales, mantener activos los planes de prevención y atención de incendios de la cobertura vegetal con el fin de evitar la ocurrencia y propagación de los mismos, durante la temporada seca, o de menos lluvias, de mitad de año, especialmente en áreas de reserva forestal pertenecientes al Sistema Nacional de Parques Nacionales Naturales.

PRECIPITACIONES

A continuación se relacionan los municipios donde en las últimas 24 horas se registraron precipitaciones iguales o superiores a **25.0 mm**:

DEPARTAMENTO	MUNICIPIOS
AMAZONAS	Leticia (48.4).
ANTIOQUIA	Santo Domingo (72.0), Medellín (67.0), Concepción (38.0), San Roque (38.0), Yarumal (33.0), Jericó (31.0), Alejandria (29.6), Betania (29.0), Jardín (28.2), Carmen de Viboral (27.0), Andes (26.0), Santa Rosa de Ososo (26.0).
CHOCÓ	Istmina (134.0).
META	Guamal (41.0) Y Cubarral (33.0).
NARIÑO	Barbacoas (34.0)
PUTUMAYO	Colón (31.7).
SANTANDER	El Carmen (73.3), Barrancabermeja (32.2) y Puerto Wilches (25.0).

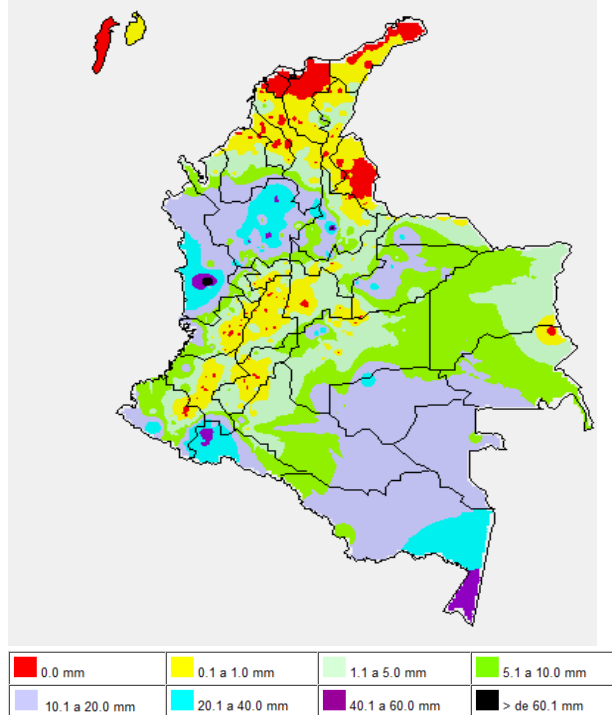
TEMPERATURAS MÁXIMAS

A continuación se relacionan los municipios donde en las últimas 24 horas se registraron temperaturas iguales o superiores a **35.0° C**

DEPARTAMENTO	MUNICIPIOS
ATLÁNTICO	Repelón (36.4) y Barranquilla (35.3).
BOIVAR	Carmen de Bolívar (35.4) y Zambano (35.2).
CESAR	Valledupar (37.4), Codazzi (35.6), Valledupar (35.0).
CUNDINAMARCA	Jerusalén (37.4).
HUILA	Villavieja (36.0), Campoalegre (35.8) y Neiva (35.3).
LA GUAJIRA	Manauare (37.4), La Riohacha (35.9) y Hatonuevo (35.4).
MAGDALENA	Pivijay (35.8).
TOLIMA	Natagaima (38.8), Honda (38.2), Ambalema (36.4) y Prado (35.0).

MAPA DE PRECIPITACIÓN DIARIA

Desde las 7:00 a.m. del domingo 07 de julio hasta las 7:00 a.m. del lunes 08 de julio de 2013.



PRONÓSTICO METEOROLÓGICO

REGIÓN	PRONÓSTICO
SABANA DE BOGOTÁ	LUNES: Cielo entre despejado y parcialmente nublado con predominio de tiempo seco durante la jornada. MARTES: Aunque en la mayor parte del área predominarán las condiciones secas, no se descartan lloviznas por la tarde hacia los cerros orientales de la ciudad y en algunos sectores del Norte de la sabana.
ANDINA	LUNES: Aunque en el transcurso de la jornada prevalecerán las condiciones secas en la región, no se descartan lluvias de variada intensidad por la tarde y noche en sectores de Antioquia, Santander, Norte de Santander y Risaralda. No se descartan tormentas eléctricas. MARTES: Cielo parcialmente cubierto con predominio de tiempo seco hasta entrada la tarde, excepto en sectores de Antioquia, Eje cafetero y los Santanderes donde se esperan precipitaciones temprano en la mañana y durante algunas horas de la tarde y noche.
CARIBE	LUNES: En la mañana se pronostica tiempo seco, después del mediodía y durante algunas horas de la noche se estiman precipitaciones con descargas eléctricas en sectores de La Guajira, Cesar, Magdalena, Atlántico, Bolívar, Sucre, Córdoba y Urabá. MARTES: en la mañana se esperan condiciones secas, excepto en el Urabá y sectores de Córdoba donde se prevén lloviznas. En la tarde y noche volverán las precipitaciones a las estribaciones de la Sierra Nevada de Santa Marta y a diversos sectores de Atlántico, Bolívar, Sucre y Urabá. Posibilidad de actividad eléctrica dispersa.
ARCHIPIÉLAGO DE SAN ANDRÉS, PROVIDENCIA Y SANTA CATALINA	LUNES: aunque en el archipiélago persistirán las condiciones secas con nubosidad variable, no se descartan lloviznas ocasionales. MARTES: cielo parcialmente cubierto con lluvias ligeras y esporádicas, particularmente en San Andrés.
MAR CARIBE	LUNES: cielo entre despejado y parcialmente cubierto con predominio de tiempo seco, excepto enfrente del litoral de Sucre, Córdoba y Urabá donde son estimadas precipitaciones, a diferentes horas, acompañadas en algunos casos de tormentas eléctricas. MARTES: en la mayor parte de la zona marítima nacional persistirán las condiciones secas, salvo en el golfo de Urabá y enfrente de la costa de Córdoba donde se prevén lluvias entre ligeras a moderadas, temprano en la mañana, al finalizar la tarde y durante la noche.
PACÍFICA	LUNES: nubosidad variable con tiempo seco en la mañana. Después del mediodía y por la noche se prevén lluvias en sectores de Chocó y Valle del Cauca. En sectores de Cauca y Nariño no se descartan lloviznas dispersas. MARTES: a lo largo de la región se prevén condiciones nubosas con precipitaciones entre ligeras y moderadas, en Chocó, Valle del Cauca y Cauca. En Nariño son estimadas lluvias ligeras al atardecer y por la noche, luego de un día seco.
INSULAR PACÍFICO	LUNES: en Gorgona y Malpelo se esperan condiciones lluviosas durante la jornada con posibilidad en algunos casos de descargas eléctricas. MARTES: cielo parcialmente nublado con predominio de tiempo seco en Gorgona. En Malpelo persistirán las condiciones nubosas con precipitaciones variadas.
OCEANO PACÍFICO	LUNES: cielo entre parcialmente cubierto y cubierto con lluvias en la mayor parte del área marítima nacional, inclusive no se descartan tormentas eléctricas. MARTES: en gran parte del centro y Norte del Pacífico nacional se estiman precipitaciones entre ligeras a moderadas con descargas eléctricas dispersas, en el Sur se pronostica tiempo seco con nubosidad variable.
ORINOQUIA	LUNES: cielo entre despejado y parcialmente cubierto con predominio de condiciones secas, salvo en el Oriente de Vichada donde se prevén lluvias después del mediodía y durante la noche. MARTES: en gran parte de la región prevalecerá el tiempo seco, salvo en algunas áreas de Vichada y Meta donde se estiman precipitaciones al atardecer o durante algunas horas de la noche.

ESTADO DE LOS EMBALSES

A continuación se relacionan los volúmenes útiles diarios (expresados en porcentaje) de reservas de algunos embalses de acuerdo con información consultada en XM.

ZONA	EMBALSE		VOLUMEN ÚTIL DIARIO (%)	
ANTIOQUIA	MIEL I		52.94	
	MIRAFLORES		25.99	
	PEÑOL		45.77	
	PLAYAS		112.07	
	PORCE II		17.38	
	PORCE III		29.59	
	PUNCHINÁ		47.88	
	RIOGRANDE		46.18	
	SAN LORENZO		37.83	
CARIBE	URRÁ I		43.02	
	CENTRO	AGREGADO BOGOTÁ	65.95	NEUSA
			SISGA	49.16
			TOMINÉ	68.28
		BETANIA	66.12	
ORIENTE	MUÑA		60.99	
	PRADO		62.16	
	CHUZA		63.20	
	ESMERALDA		31.42	
VALLE DEL CAUCA	GUAVIO		47.91	
	ALTO ANCHICAYÁ		55.37	
	CALIMA 1		49.64	
	SALVAJINA		77.79	

PRONÓSTICO METEOROLÓGICO (continuación)

REGIÓN	PRONÓSTICO
AMAZÓNIA	<p>LUNES: cielo parcialmente nublado con predominio de condiciones secas en la mañana y primeras horas de la tarde, luego se advierten precipitaciones de variada intensidad en varios sectores de Guainía, Amazonas y Vaupés.</p> <p>MARTES: en la mañana predominarán las condiciones secas, al final de la tarde y durante la noche se prevén lluvias de variada intensidad en áreas de Guaviare, Guainía, Vaupés y Amazonas.</p>

ALERTAS VIGENTES

Para mayor información sobre el pronóstico del estado del tiempo, informes técnicos diarios, comunicados especiales e informes de otras áreas temáticas, tales como Hidrología, Deslizamientos de Tierra e Incendios, se sugiere consultar la siguiente dirección electrónica: <http://institucional.ideam.gov.co/isp/index.jsf>

REGIÓN CARIBE

ALERTA ROJA: INCENDIOS DE LA COBERTURA VEGETAL

Amenaza alta de ocurrencia de incendios de la cobertura vegetal en zonas de bosques, cultivos y pastos, localizados en los siguientes municipios y sectores aledaños:

DEPARTAMENTO	MUNICIPIOS
LA GUAJIRA	Manaure y Uribia.
BOLIVAR	Turbaco

Especial atención ameritan el Parque Nacional Natural Sierra Nevada de Santa Marta, Parque Nacional Natural Macuira, Parque Nacional Natural Catatumbo Bari.

ALERTA NARANJA: INCENDIOS DE LA COBERTURA VEGETAL

Amenaza moderada de ocurrencia de incendios de la cobertura vegetal en zonas de bosques, cultivos y pastos, localizados en los siguientes municipios y sectores aledaños

DEPARTAMENTO	MUNICIPIOS
CESAR	Valledupar, El paso, San Alberto, San Martín y González
BOLIVAR	Arjona y Santa Rosa del Sur

REGIÓN ANDINA

ALERTA ROJA: INCENDIOS DE LA COBERTURA VEGETAL

Amenaza alta de ocurrencia de incendios de la cobertura vegetal en zonas de bosques, cultivos y pastos, localizados en los siguientes municipios y sectores aledaños:

DEPARTAMENTO	MUNICIPIOS
CUNDINAMARCA	Anolaima, Pasca, Fusagasuga, Silvania, Soacha, Tenjo, Alban, Guayabal de Siquima, Cucunubá y Lenguazaque
BOYACA	Turmequé, Tuta, Sotaquirá y Paipa
NORTE DE SANTANDER	Chivata, Cacota, Labateca, Pamplona, Toledo
VALLE DEL CAUCA	Yotoco

ALERTA NARANJA: INCENDIOS DE LA COBERTURA VEGETAL

Amenaza moderada de ocurrencia de incendios de la cobertura vegetal en zonas de bosques, cultivos y pastos, localizados en los siguientes municipios y sectores aledaños:

DEPARTAMENTO	MUNICIPIOS
ANTIOQUIA	Anorí, Cáceres, Segovia El Bagre y Zaragoza.

ALERTA NARANJA: DESLIZAMIENTOS DE TIERRA

Se pronostica amenaza moderada a alta por deslizamientos de tierra en áreas inestables en los siguientes departamentos:

DEPARTAMENTO	MUNICIPIOS
ANTIOQUIA	Anorí, Cáceres, Caucaasia, El Bagre, Puerto Berrio y Zaragoza.

REGIÓN PACÍFICA

ALERTA NARANJA: DESLIZAMIENTOS DE TIERRA

Se pronostica amenaza moderada a alta por deslizamientos de tierra en áreas inestables en los siguientes departamentos:

DEPARTAMENTO	MUNICIPIOS
CHOCÓ	Alto Baudó (Pie De Pato), Atrato (Yuto), Condoto, El Cantón de San Pablo (Managrú), Istmina, Lloró, Medio Atrato (Betú), Medio Baudó (Bocas de Pepé), Medio San Juan (Andagoya), Quibdó, Río Iró (Santa Rita) y Río Quito (Paimadó).
NARIÑO	Barbacoas y Maguí (Payán).

ALERTA NARANJA: DESLIZAMIENTOS DE TIERRA

Se pronostica amenaza moderada a alta por deslizamientos de tierra en áreas inestables en el siguiente departamento:

DEPARTAMENTO	MUNICIPIOS
CHOCÓ	Bajo Baudó (Pie De Pato), Medio Baudó (Bocas de Pepé), Atrato (Yuto), El Cantón de San Pablo (Managrú), Istmina, Unión Panamericana y Río Quito (Paimadó).

REGIÓN ORINOQUÍA

ALERTA NARANJA: INCENDIOS DE LA COBERTURA VEGETAL

Amenaza moderada de ocurrencia de incendios de la cobertura vegetal en zonas de bosques, cultivos y pastos, localizados en los siguientes municipios y sectores aledaños:

DEPARTAMENTO	MUNICIPIOS
META	Acacias, El Calvario, Restrepo y Villavicencio.

ALERTA NARANJA: DESLIZAMIENTOS DE TIERRA

Se pronostica amenaza moderada a alta por deslizamientos de tierra en áreas inestables en el siguiente departamento:

DEPARTAMENTO	MUNICIPIOS
META	Acacias, El Calvario, Restrepo y Villavicencio

REGIÓN AMAZÓNICA

CONDICIONES NORMALES.

MAR CARIBE

ALERTA NARANJA: OLEAJE Y VIENTO

Se mantendrán las condiciones de amenaza en amplios sectores del Caribe colombiano para la navegación menor, por cuenta del oleaje que variará entre 2.0 a 4.0 metros con vientos entre 25 a 35 nudos (36 - 56 Km/h). Por esta razón se sugiere a pescadores y usuarios de embarcaciones pequeñas consultar con las Capitanías de puerto antes de zarpar.

ALERTA AMARILLA: PLEAMAR

Hasta el próximo 11 de julio se presentará una de las pleamares más significativas del mes en el litoral Caribe colombiano. Por esta razón se recomienda a los habitantes costeros estar atentos a la evolución de este fenómeno.

OCÉANO PACÍFICO

ALERTA AMARILLA: OLEAJE Y VIENTO

En el transcurso de la jornada se prevén condiciones de amenaza para la navegación menor en el Pacífico colombiano; por cuenta del oleaje que variará entre 2.0 a 3.0 metros, con vientos entre los 20 a 25 nudos (36 a 46 km/h). Se recomienda por tanto, a los usuarios de embarcaciones de bajo calado consultar con las Capitanías de puerto antes de zarpar.

ALERTA AMARILLA: PLEAMAR

Hasta el próximo 14 de julio se presentará una de las pleamares más significativas del mes en el litoral Pacífico colombiano. Por esta razón se recomienda a los habitantes costeros estar atentos a la evolución de este fenómeno.

ALERTA AMARILLA: TIEMPO LLUVIOSO

Durante el día de hoy se prevén condiciones lluviosas en alta mar incluida la Isla de Malpelo, se esperan precipitaciones entre moderadas y fuertes acompañadas de actividad eléctrica. Por esta razón, se recomienda a pescadores y usuarios de embarcaciones pequeñas, consultar con las Capitanías de puerto antes de zarpar.

Omar FRANCO TORRES, Director General
Christian EUSCATEGUI COLLAZOS, Jefe Oficina del Servicio de Pronósticos y Alertas
Fidel Alberto PARDO OJEDA, Coordinador de Alertas Hidrometeorológicas y Ambientales

Profesionales en turno:
Óscar MARTÍNEZ, Gloria ARANGO, Jorge CEBALLOS, Leidy Daniel USECHE, Mauricio TORRES y Alberto PARDO.

Internet: <http://www.ideam.gov.co>
Correos electrónicos: servicio@ideam.gov.co, alertasideam@ideam.gov.co
Carrera 10 N° 20 - 30 ** Piso 9. Bogotá, D.C.

ALERTA ROJA. PARA TOMAR ACCIÓN Advierte a los sistemas de prevención y atención de desastres sobre la amenaza que puede ocasionar un fenómeno con efectos adversos sobre la población, el cual requiere la atención inmediata por parte de la población y de los cuerpos de atención y socorro. Se emite una alerta sólo cuando la identificación de un evento extraordinario indique la probabilidad de amenaza inminente y cuando la gravedad del fenómeno implique la movilización de personas y equipos, interrumpiendo el normal desarrollo de sus actividades cotidianas.

ALERTA NARANJA. PARA PREPARARSE Indica la presencia de un fenómeno. No implica amenaza inmediata y como tanto es catalogado como un mensaje para informarse y prepararse. El aviso implica vigilancia continua ya que las condiciones son propicias para el desarrollo de un fenómeno, sin que se requiera permanecer alerta.

ALERTA AMARILLA. PARA INFORMARSE Es un mensaje oficial por el cual se difunde información. Por lo regular se refiere a eventos observados, reportados o registrados y puede contener algunos elementos de pronóstico a manera de orientación. Por sus características pretéritas y futuras difiere del aviso y de la alerta, y por lo general no está encaminado a alertar sino a informar.

CONDICIONES NORMALES La información que se suministra se encuentra dentro de los rangos normales.

°C: grados Celsius

m: metros

mm: milímetros

msnm: metros sobre nivel del mar

Km/h: kilómetros sobre hora

GOES: Geostationary Operational Environmental Satellites (Satélite Geoestacionario Operacional Ambiental).

GOES-13 es el designado GOES-Este, localizado en 75° W sobre el ecuador geográfico.

HLC: hora local colombiana

PNN: Parque Nacional Natural

SFF: Santuario de Fauna y Flora