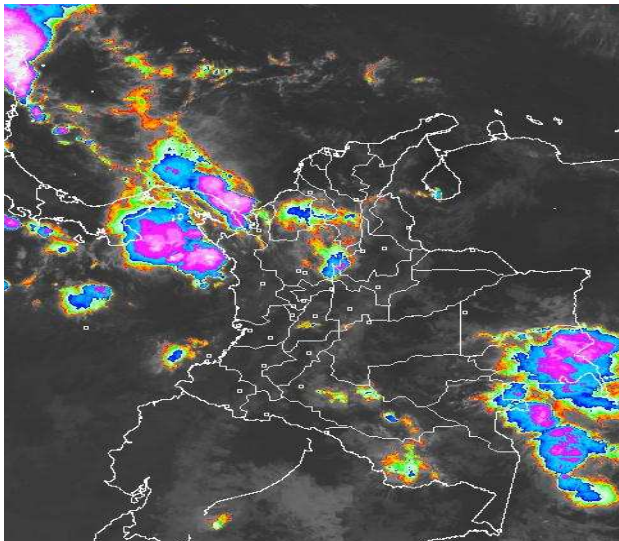


CONDICIONES HIDROMETEOROLÓGICAS ACTUALES

Durante las últimas 24 horas tendió a prevalecer el tiempo seco en la mayor parte del Territorio nacional, salvo en sectores de las regiones Caribe y Andina, incluido el Piedemonte llanero, a la altura del Meta donde se registraron precipitaciones entre ligeras a moderadas. El pronóstico para los próximos días nos indica la persistencia de condiciones secas en gran parte del País, excepto en el Norte y Suroriente donde se prevén lluvias de variada intensidad.

IMÁGEN SATELITAL

Imagen IDEAM GOES 13 * Hora 10:15 a.m. HLC * 16 de junio de 2013



PRONÓSTICO CONDICIONES METEOROLÓGICAS ESPECIALES

ÁREA DEL VOLCÁN CERRO MACHÍN

Cielo parcialmente cubierto con precipitaciones ligeras en la mañana y predominio de tiempo seco durante el resto de la jornada.

INGEOMINAS lo reporta en **NIVEL AMARILLO (III): CAMBIOS EN EL COMPORTAMIENTO DE LA ACTIVIDAD VOLCÁNICA**, 4.80 -75.62

ELEVACIÓN (pies)	DIRECCIÓN	VELOCIDAD	
		NUDOS	Km/h
10,000	SURESTE	5	9
18,000	ESTE	15 - 20	28 - 36
24,000	ESTE	15 - 20	28 - 36
30,000	ESTE	15 - 20	28 - 36

ÁREA DEL VOLCÁN NEVADO DEL HUILA

Cielo parcialmente cubierto y predominio de tiempo a lo largo de la jornada.

INGEOMINAS lo reporta en **NIVEL AMARILLO (III): CAMBIOS EN EL COMPORTAMIENTO DE LA ACTIVIDAD VOLCÁNICA**, 2.92 -76.05

ELEVACIÓN (pies)	DIRECCIÓN	VELOCIDAD	
		NUDOS	Km/h
10,000	SURESTE	5 - 10	9 - 18
18,000	ESTE	15 - 20	28 - 36
24,000	ESTE	15 - 20	28 - 36
30,000	SURESTE	15	28

ÁREA DEL VOLCÁN GALERAS

Cielo parcialmente cubierto y predominio de tiempo seco gran parte del día.

INGEOMINAS lo reporta en **NIVEL AMARILLO (III): CAMBIOS EN EL COMPORTAMIENTO DE LA ACTIVIDAD VOLCÁNICA**, 1.55 -77.37

ELEVACIÓN (pies)	DIRECCIÓN	VELOCIDAD	
		NUDOS	Km/h
10,000	ESTE	5 - 10	9 - 18
18,000	ESTE	20 - 25	36 - 46
24,000	ESTE	15 - 20	28 - 36
30,000	SURESTE	15	28

ÁREA DEL VOLCÁN NEVADO DEL RUIZ

Cielo parcialmente cubierto con precipitaciones entre ligeras y moderadas, finalizando la tarde y durante la noche.

INGEOMINAS lo reporta en **NIVEL AMARILLO (III): CAMBIOS EN EL COMPORTAMIENTO DE LA ACTIVIDAD VOLCÁNICA**, 4.89 -75.32

ELEVACIÓN (pies)	DIRECCIÓN	VELOCIDAD	
		NUDOS	Km/h
10,000	SURESTE	5 - 10	9 - 18
18,000	ESTE	15 - 20	28 - 36
24,000	ESTE	15 - 20	28 - 36
30,000	ESTE	15 - 20	28 - 36

LO MÁS DESTACADO

ALERTA ROJA. PARA TOMAR ACCIÓN **ALERTA NARANJA. PARA PREPARARSE** **ALERTA AMARILLA. PARA INFORMARSE**

- Aunque las precipitaciones en el Territorio nacional tendieron a ser escasas, estas se concentraron especialmente en sectores de los departamentos de Antioquia, Meta y Santander, alcanzando el mayor volumen en el municipio de **Guapi (Cauca), con 70.0 mm.**
- ALERTA ROJA** Aunque durante los últimos días se ha observado ingreso de humedad en gran parte del país, se mantiene la amenaza por incendios de la cobertura vegetal en algunos sectores de las regiones Caribe y Andina.
- ALERTA NARANJA** Por deslizamientos de tierra en zonas inestables y de alta pendiente particularmente en el Piedemonte llanero de los departamentos de Boyacá, Casanare, Meta, Norte de Santander y Putumayo.
- ALERTA NARANJA** A pesar de los descensos registrados durante los últimos dos días, los niveles del río Meta se mantienen altos, por lo que se mantendrá la alerta a la altura de Puerto López y Cabuyaro.

El IDEAM recomienda al Sistema Nacional de Atención y Prevención de Desastres (SNPAD) y al público en general tener en cuenta la probabilidad de ocurrencia de deslizamientos de tierra, crecientes súbitas o avenidas torrenciales, en ríos y quebradas de alta pendiente, particularmente en los departamentos andinos, incluidos los piedemontes llanero y amazónico.

PRECIPITACIONES

A continuación se relacionan los municipios donde en las últimas 24 horas se registraron precipitaciones iguales o superiores a 30.0 mm:

DEPARTAMENTO	MUNICIPIOS
ANTIOQUIA	Yondó (52.0), San Roque (34.0), Turbo (32.0) y La Unión (30.0).
BOLÍVAR	Magangué (64.0).
BOYACA	San Luis de Gaceno (54.1), Cubará (34.4)
CALDAS	Samaná (49.0).
CAUCA	Guapi (70.0).
CESAR	Pelaya (34.3).
CÓRDOBA	La Apartada (65.0).
CUNDINAMARCA	Medina (42.0).
META	Villavicencio-IDEAM (36.0), Cumaral (31.0) y Villavicencio-Servitá (30.0).
NARIÑO	Barbacoas (32.0).
NORTE DE SANTANDER	Toledo (34.4).
SANTANDER	Puerto Parra-Campo Capote (65.0) y Puerto Parra-Carare (46.6).

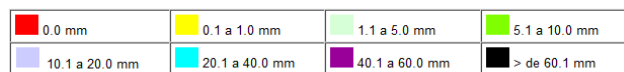
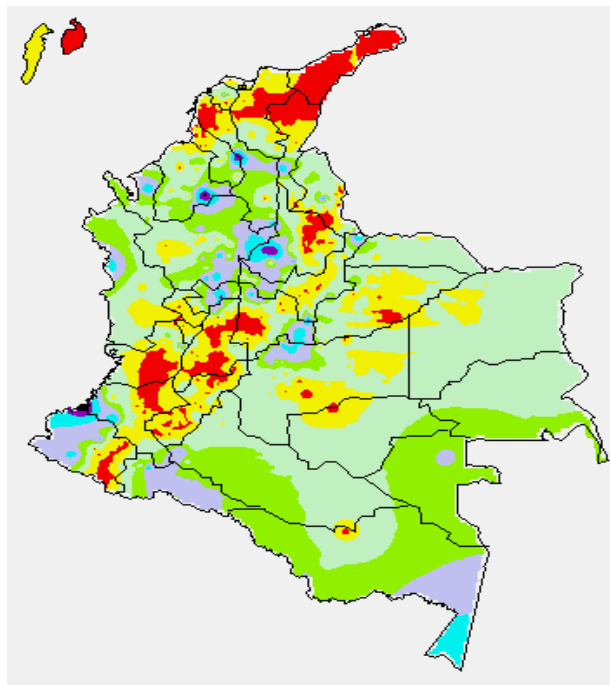
TEMPERATURAS MÁXIMAS

A continuación se relacionan los municipios donde en las últimas 24 horas se registraron temperaturas iguales o superiores a 35.0° C

DEPARTAMENTO	MUNICIPIOS
ATLÁNTICO	Manatí (35.4°C).
BOLÍVAR	Zambrano (36.6°C)
CESAR	Valledupar (37.4°C).
CUNDINAMARCA	Jerusalén (38.6°C) y Puerto Salgar (36.2°C).
HUILA	Campoalegre (35.8°C), Villavieja (35.4°C) y Neiva (35.0°C).
LA GUAJIRA	Manaure (38.7°C), Riohacha (37.4°C), Hatonuevo (35.6°C) y Uribia (35.2°C).
NORTE DE SANTANDER	Sardinata (35.4°C) y Cúcuta (35.2°C).
TOLIMA	Honda (36.8°C), Armero (35.6°C), Prado (35.4°C), Flandes (35.2°C), Guamo (35.2°C), Valle de San Juan (35.2°C) y Saldaña (35.0°C).

MAPA DE PRECIPITACIÓN DIARIA

Desde las 7:00 a.m. del domingo 16 de junio hasta las 7:00 a.m. del lunes 17 de junio de 2013



ESTADO DE LOS EMBALSES

A continuación se relacionan los volúmenes útiles diarios (expresados en porcentaje) de reservas de algunos embalses de acuerdo con información consultada en XM.

EMBALSE	DEPARTAMENTO	VOLUMEN ÚTIL DIARIO (%)
MIRAFLORES	ANTIOQUIA	20.20
PEÑOL	ANTIOQUIA	46.57
PLAYAS	ANTIOQUIA	72.25
PORCE II	ANTIOQUIA	48.78
PORCE III	ANTIOQUIA	77.35
PUNCHINÁ	ANTIOQUIA	65.79
RIOGRANDE 2	ANTIOQUIA	47.51
SAN LORENZO	ANTIOQUIA	43.37
TRONERAS	ANTIOQUIA	46.54
ESMERALDA	BOYACÁ	25.77
MIEL I	CALDAS	43.31
SALVAJINA	CAUCA	74.28
URRÁ I	CÓRDOBA	43.94
AGREGADO BOGOTÁ	CUNDINAMARCA	67.62
CHUZA	CUNDINAMARCA	61.50
GUAVIO	CUNDINAMARCA	50.02
MUÑA	CUNDINAMARCA	95.63
NEUSA	CUNDINAMARCA	67.19
SISGA	CUNDINAMARCA	53.33
TOMINE	CUNDINAMARCA	69.69
BETANIA	HUILA	73.62
PRADO	TOLIMA	61.09
ALTO ANCHICAYÁ	VALLE DEL CAUCA	63.93
CALIMA	VALLE DEL CAUCA	47.63

PRONÓSTICO METEOROLÓGICO

REGIÓN	PRONÓSTICO
SABANA DE BOGOTÁ	LUNES: se prevé durante la jornada cielo mayormente nublado con predominio tiempo seco en la mañana, no se descartan lloviznas dispersas, ligeras y de corta duración sobre los Cerros Orientales. Después del medio día nubosidad variada con presencia de lluvias sectorizadas al Norte y Oriente de la Ciudad y zonas aisladas del Noroccidente de la Sabana. MARTES: a lo largo del día se estima predominen las condiciones secas en gran parte de la ciudad y de la Sabana, excepto sobre los Cerros Orientales, donde se pueden presentar lluvias de carácter ligero ó lloviznas principalmente en las horas de la tarde y de la noche.
ANDINA	LUNES: en la mañana cielo entre parcial a mayormente cubierto con lluvias entre ligeras y moderadas sobre los Santanderes, Antioquia, Occidente de Boyacá, Tolima, sectores de Cundinamarca, Caldas, Risaralda y Valle del Cauca. Después del medio día incremento de la nubosidad y precipitaciones hacia el final de la tarde y durante la noche en el Noroccidente de Antioquia, zonas del Medio Magdalena, Eje Cafetero y montañas de Valle del Cauca. MARTES: a lo largo de la jornada se prevén condiciones de cielo parcialmente cubierto con predominio de tiempo seco en amplios sectores de la Región, salvo en sectores de Antioquia, los Santanderes y el Eje Cafetero donde se pueden presentar lluvias de variada intensidad especialmente en las horas de la tarde y de la noche.
CARIBE	LUNES: durante la mañana se mantendrán condiciones de cielo entre parcial a mayormente cubierto con presencia de lluvias, principalmente en el Sur de los departamentos de Córdoba, Sucre, Bolívar, Magdalena y en el Golfo de Urabá. En las horas de la tarde y de la noche se presentará nubosidad variada con precipitaciones en Córdoba y Sur de Bolívar, el resto de la región condiciones de cielo parcialmente nublado con baja probabilidad de lloviznas ó lloviznas. MARTES: a lo largo del día se estiman condiciones de cielo parcialmente nublado, con lluvias en Córdoba, Golfo de Urabá y en las Estribaciones de la Sierra Nevada de Santa Marta principalmente en las horas de la tarde y de la noche.
ARCHIPIÉLAGO DE SAN ANDRÉS, PROVIDENCIA Y SANTA CATALINA	LUNES: a lo largo de la jornada se prevén condiciones de cielo cubierto con lloviznas ó lloviznas especialmente en las horas de la tarde y noche. MARTES: en el transcurso del día se estima cielo parcialmente nublado con precipitaciones ligeras en horas de la mañana.
MAR CARIBE	LUNES: durante la jornada se mantendrán condiciones de cielo mayormente nublado con presencia de lluvias de variada intensidad, principalmente al Occidente del área Marítima y en sectores aledaños al Golfo de Urabá y en el litoral de Córdoba y Sucre, donde no se descarta la presencia de actividad eléctrica en los momentos de lluvia intensa. MARTES: en el transcurso del día se espera que las precipitaciones de mayor intensidad se concentren principalmente en el Occidente del área Marítima y no se descarta la presencia de lluvias ligeras ó lloviznas en sectores aledaños al litoral de Bolívar, Atlántico y Magdalena.
PACÍFICA	LUNES: a lo largo de la jornada cielo mayormente nublado con lluvias entre moderadas a fuertes, incluso con probabilidad de actividad eléctrica en Chocó y Valle; y predominio de tiempo seco en el resto de la Región. Se estima que dicha situación se presente especialmente en las horas de la noche y madrugada del día de mañana. MARTES: cielo mayormente nublado con precipitaciones moderadas especialmente en las horas de la madrugada y de la noche en Chocó y lluvias ligeras ó lloviznas en el resto de la Región.
INSULAR PACÍFICO	LUNES: en las primeras horas del día se prevé cielo parcialmente nublado con lluvias sobre Gorgona y en las horas de la tarde se estima que las precipitaciones más significativas se presenten en Malpelo. MARTES: a lo largo del día se prevé cielo parcialmente nublado con precipitaciones entre ligeras y moderadas en Gorgona y Malpelo.
OCÉANO PACÍFICO	LUNES: se mantendrán durante el día condiciones de cielo mayormente nublado con precipitaciones moderadas en amplios sectores del área Marítima incluido el litoral. MARTES: se prevé cielo parcialmente cubierto con lluvias moderadas en el Norte del área y precipitaciones de menor intensidad en sectores aledaños al litoral de Cauca, Valle y Nariño.
ORINOQUIA	LUNES: durante la mañana en la región se prevé cielo semicubierto con tiempo seco, con probabilidad de precipitaciones ligeras y sectorizadas principalmente en el Oriente del Vichada y Piedemonte de Meta y Casanare. En la tarde y hasta las primeras horas de la noche se estima mayor nubosidad, con presencia de lluvias de carácter ligero en Arauca y de mayor intensidad al Oriente de Vichada y sectores del Meta. MARTES: cielo parcialmente nublado con lluvias moderadas en sectores de Casanare, Vichada y precipitaciones ligeras ó lloviznas en el Piedemonte del Meta y en sectores de Arauca. Esta condición se presentará principalmente en las horas de la tarde.

AMAZONIA	<p>LUNES: en horas de la mañana cielo parcialmente nublado con lluvias entre ligeras y moderadas en Amazonas, Vaupés, Guainía y Oriente de Caquetá. En la tarde y la noche se espera un incremento de la nubosidad con precipitaciones moderadas en sectores de Amazonas, Guaviare, Vaupés y Guainía.</p> <p>MARTES: se prevé durante el día cielo parcialmente cubierto con presencia de lluvias especialmente en las horas de la tarde y noche principalmente sobre el Piedemonte Amazónico y en sectores de Amazonas, Guainía y Vaupés.</p>
----------	--

ALERTAS VIGENTES

Para mayor información sobre el Pronóstico del Estado del Tiempo, Informes Técnicos Diarios y Comunicados Especiales, e informes de otras áreas temáticas, tales como Hidrología, Deslizamientos de Tierra e Incendios, se sugiere consultar la siguiente dirección electrónica: <http://institucional.ideam.gov.co/isp/index.jsf>

REGIÓN CARIBE

ALERTA ROJA: INCENDIOS DE LA COBERTURA VEGETAL

Amenaza alta a muy alta de ocurrencia de incendios de la cobertura vegetal en zonas de bosques, cultivos y pastos, localizados en los siguientes municipios y sectores aledaños:

DEPARTAMENTO	MUNICIPIOS
CESAR	Astrea.
LA GUAJIRA	Barrancas. Manaure, Riohacha y Uribia.

ALERTA NARANJA: INCENDIOS DE LA COBERTURA VEGETAL

Amenaza alta de ocurrencia de incendios de la cobertura vegetal en zonas de bosques, cultivos y pastos, localizados en los siguientes municipios y sectores aledaños:

DEPARTAMENTO	MUNICIPIOS
BOLÍVAR	El Carmen de Bolívar, Morales y Río Viejo.
CESAR	Gamarra y La Gloria.
MAGDALENA	Sitionuevo.
SUCRE	Corozal, Morroa, San Juan de Betulia y San Onofre.

Especial atención amerita la Vía Parque Isla de Salamanca.

REGIÓN ANDINA

ALERTA ROJA: INCENDIOS DE LA COBERTURA VEGETAL

Amenaza alta a muy alta de ocurrencia de incendios de la cobertura vegetal en zonas de bosques, cultivos y pastos, localizados en los siguientes municipios y sectores aledaños:

DEPARTAMENTO	MUNICIPIOS
CAUCA	Bolívar, La Sierra, Miranda y Rosas.
HUILA	Colombia y Hobo.
NARIÑO	Albán (San José), Ancuya, Arboleda (Berruecos), Belén, Buesaco, Chachagüí, Colón (Génova), Consacá, El Peñol, El Tablón, El Tambo, Guachucal, Guaitrilla, Imués, La Cruz, La Florida, La Llanada, La Unión, Linares, Los Andes (Sotomayor), Mallama (Piedrancha), Nariño, Ospina, Pasto, Providencia, Pupiales, Samaniego, San Bernardo, San Lorenzo, San Pedro De Cartago (Cartago), Sandoná, Santa Cruz, (Guachavés), Sapuyes, Taminango, Tangua, Túquerres y Yacuanquer.
NORTE DE SANTANDER	Ábrego, Arboledas, Bucarasica, Cáchira, Durania, Gramalote, La Playa, Salazar, Santiago y Villa Caro.
SANTANDER	Cerrito, Concepción, Guaca, San Andrés y Santa Bárbara.
TOLIMA	Coyaima, Dolores, Guamo, Natagaima, Ortega, Prado, Purificación, Saldaña y San Luis.
VALLE DEL CAUCA	Bolívar, Tuluá y Zarzal.

ALERTA NARANJA: INCENDIOS DE LA COBERTURA VEGETAL

Amenaza alta de ocurrencia de incendios de la cobertura vegetal en zonas de bosques, cultivos y pastos, localizados en los siguientes municipios y sectores aledaños:

DEPARTAMENTO	MUNICIPIOS
CUNDINAMARCA	Pacho y Susa.
HUILA	Tesalía.
SANTANDER	Cepitá.
VALLE DEL CAUCA	Florida y Roldanillo.

Especial atención ameritan los Santuarios de Flora y Fauna de Galeras.

ALERTA NARANJA: DESLIZAMIENTOS DE TIERRA

Se pronostica amenaza moderada a alta por deslizamientos de tierra en áreas inestables en los siguientes departamentos:

DEPARTAMENTO	MUNICIPIOS
ANTIOQUIA	Angostura.
NORTE DE SANTANDER	Chitagá y Toledo.

REGIÓN PACÍFICA

ALERTA NARANJA: DESLIZAMIENTOS DE TIERRA

Se pronostica amenaza moderada a alta por deslizamientos de tierra en áreas inestables en los siguientes departamentos:

DEPARTAMENTO	MUNICIPIOS
CHOCÓ	Condoto.
VALLE DEL CAUCA	Buenaventura.

REGIÓN ORINOQUIA

ALERTA NARANJA: DESLIZAMIENTOS DE TIERRA

Se pronostica amenaza moderada a alta por deslizamientos de tierra en áreas inestables en los siguientes departamentos:

DEPARTAMENTO	MUNICIPIOS
ARAUCA	Saravena.
BOYACÁ	Aquitania, Cubará y Páez.
CASANARE	Tauramena.
META	Acacias, Cubarral, El Calvario, El Castillo, El Dorado, Guamal y Lejanías.

ALERTA NARANJA: POR NIVELES ALTOS EN EL RÍO META

A pesar de los descensos en los últimos dos días, los niveles se mantienen altos, por lo cual continúa éste nivel de alerta para el río Meta a la altura de la población de Puerto López y Cabuyaro.

REGIÓN AMAZÓNICA

ALERTA NARANJA: DESLIZAMIENTOS DE TIERRA

Se pronostica amenaza moderada a alta por deslizamientos de tierra en áreas inestables en los siguientes departamentos:

DEPARTAMENTO	MUNICIPIOS
PUTUMAYO	San Francisco.

MAR CARIBE

ALERTA NARANJA: TIEMPO LLUVIOSO.

Durante la jornada se estiman lluvias moderadas al Occidente del mar Caribe colombiano, incluyendo zonas aledañas al Archipiélago de San Andrés y Providencia, mientras que en el Golfo de Urabá y en las costas de Córdoba se prevén precipitaciones menos intensas. Por esta razón se recomienda a usuarios de embarcaciones de bajo calado consultar con las capitanías de puerto antes de zarpar.

ALERTA NARANJA: OLEAJE Y VIENTO

Sobre amplios sectores del mar Caribe colombiano se prevé una altura del oleaje entre 3.0 y 4.0 metros y una velocidad del viento que oscilará entre los 20 y 30 nudos (37 km/h – 56 km/h), con posibilidad de rachas mayores. Por lo tanto, se recomienda a los usuarios de las embarcaciones menores consultar con las Capitanías de Puerto antes de zarpar.

ALERTA AMARILLA: PLEAMARES

Desde el día de mañana y hasta el próximo 24 de junio, se presentará una de las mareas astronómicas más significativas del mes en el Archipiélago de San Andrés y Providencia. Por esta razón se recomienda a los habitantes estar atentos a la evolución de este fenómeno.

OCÉANO PACÍFICO

ALERTA AMARILLA: TIEMPO LLUVIOSO

Durante el día de hoy se esperan precipitaciones entre moderadas y fuertes, incluso con tormentas eléctricas, en zonas del Norte y Centro Océano Pacífico colombiano en alta mar y en zonas aledañas al litoral chochoano. Por esta razón se recomienda a los habitantes costeros estar atentos a la evolución de este fenómeno y a los usuarios de embarcaciones de bajo calado consultar con las capitanías de puerto antes de zarpar.

Omar FRANCO TORRES, Director General
Christian EUSCATEGUI COLLAZOS, Jefe Oficina del Servicio de Pronósticos y Alertas
Fidel Alberto PARDO OJEDA, Coordinador de Alertas Ambientales

Profesionales en turno:
Jhon VALENCIA, Diego SUAREZ, Claudia CONTRERAS, Gloria ARANGO, Carolina ROZO, Mauricio TORRES y
Daniel USECHE.

Internet: <http://www.ideam.gov.co>
Correos electrónicos: servicio@ideam.gov.co, alertasideam@ideam.gov.co
Carrera 10 N° 20 - 30 ** Piso 9. Boqotá, D.C.

ALERTA ROJA. PARA TOMAR ACCIÓN Advierte a los sistemas de prevención y atención de desastres sobre la amenaza que puede ocasionar un fenómeno con efectos adversos sobre la población, el cual requiere la atención inmediata por parte de la población y de los cuerpos de atención y socorro. Se emite una alerta sólo cuando la identificación de un evento extraordinario indique la probabilidad de amenaza inminente y cuando la gravedad del fenómeno implique la movilización de personas y equipos, interrumpiendo el normal desarrollo de sus actividades cotidianas.

ALERTA NARANJA. PARA PREPARARSE Indica la presencia de un fenómeno. No implica amenaza inmediata y como tanto es catalogado como un mensaje para informarse y prepararse. El aviso implica vigilancia continua ya que las condiciones son propicias para el desarrollo de un fenómeno, sin que se requiera permanecer alerta.

ALERTA AMARILLA. PARA INFORMARSE Es un mensaje oficial por el cual se difunde información. Por lo regular se refiere a eventos observados, reportados o registrados y puede contener algunos elementos de pronóstico a manera de orientación. Por sus características pretéritas y futuras difiere del aviso y de la alerta, y por lo general no está encaminado a alertar sino a informar.

CONDICIONES NORMALES La información que se suministra se encuentra dentro de los rangos normales.

°C: grados Celsius

m: metros

mm: milímetros

msnm: metros sobre nivel del mar

Km/h: kilómetros sobre hora

GOES: Geostationary Operational Environmental Satellites (Satélite Geoestacionario Operacional Ambiental).

GOES-13 es el designado GOES-Este, localizado en 75° W sobre el ecuador geográfico.

HLC: hora local colombiana

PNN: Parque Nacional Natural

SFF: Santuario de Fauna y Flora