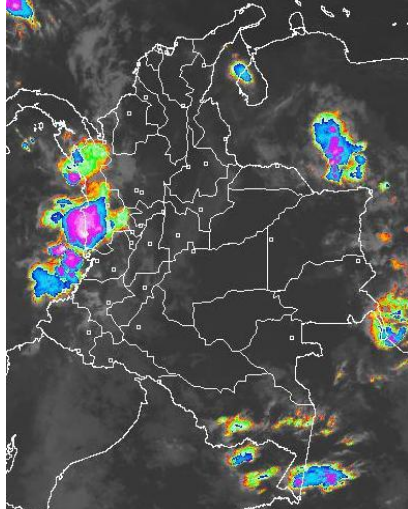


CONDICIONES HIDROMETEOROLÓGICAS ACTUALES

Durante la mañana ha predominado cielo parcialmente cubierto sobre el territorio nacional con lluvias en la costa de la región Pacífica y el Oriente de la Orinoquia; las precipitaciones se ubican en los departamentos de Chocó, Valle del Cauca, Arauca, Vichada y de menor intensidad sobre Antioquia, Santanderes y sectores de Amazonas. Durante la mañana se presentará atenuación de la nubosidad sobre amplios puntos del país, pero persistirán las precipitaciones en las costas del Pacífico colombiano y Oriente de la Orinoquia, después del mediodía se fortalecerá nuevamente la nubosidad con precipitaciones zonas del Pacífico colombiano, Noroccidente de la región Andina y la Orinoquia. A lo largo de la jornada el tránsito de una onda tropical con 20% de probabilidad de formación ciclónica favorecerá lluvias con actividad eléctrica sobre el Archipiélago de San Andrés y Providencia. Incrementos moderados de varios ríos vertientes al Golfo de Urabá; se mantiene la condición de niveles altos en la cuenca del río Meta.

IMÁGEN SATELITAL

Imagen IDEAM GOES 13 * Hora 5:45 a.m. HLC * 15 de junio de 2013



LO MÁS DESTACADO

ALERTA ROJA. PARA TOMAR ACCIÓN **ALERTA NARANJA. PARA PREPARARSE** **ALERTA AMARILLA. PARA INFORMARSE**

- Debido a las condiciones actuales, relacionadas con una **onda tropical con 20% de probabilidad de formación en un sistema ciclónico, en los alrededores del Archipiélago de San Andrés y Providencia**, que inciden para que se registre tiempo lluvioso, fuertes vientos y alto oleaje, se emite el **Comunicado Especial N° 014**. Para mayor información consultar: http://bart.ideam.gov.co/portal/prono_fin_semana/Comunicados/comunicado.pdf
- Durante las últimas 24 horas se han mantenido las condiciones de nubosidad en amplios sectores del país. Con respecto a las lluvias, la mayoría se registraron en las regiones Caribe (especialmente en los sectores insulares), Orinoquia, Andina y Pacífica; la mayor precipitación se presentó en el municipio de **Palestina (Caldas), con 77.0 m.**
- ALERTA ROJA.** Se mantienen las condiciones secas en amplios sectores de la región Caribe, situación que incide en la ocurrencia de incendios forestales.
- ALERTA NARANJA.** Por deslizamientos de tierra en zonas inestables y de alta pendiente particularmente en el Piedemonte llanero de los departamentos de Boyacá, Casanare, Meta, Norte de Santander y Putumayo.
- ALERTA NARANJA.** A pesar del moderado descenso en los niveles en el día de hoy, se mantiene este nivel de alerta dado que los valores del nivel del río Meta a la altura de la población de Puerto López y Cabuyaro, debido a los estados altos con valores cercanos a las cotas desbordamiento que afectan los sectores más bajos de esta población.

El IDEAM recomienda al Sistema Nacional de Atención y Prevención de Desastres (SNPAD) y al público en general tener en cuenta la probabilidad de ocurrencia de deslizamientos de tierra, crecientes súbitas o avenidas torrenciales, en ríos y quebradas de alta pendiente, particularmente en los departamentos andinos, incluidos los piedemontes llanero y amazónico.

PRONÓSTICO CONDICIONES METEOROLÓGICAS ESPECIALES

ÁREA DEL VOLCÁN CERRO MACHÍN

Cielo parcialmente cubierto y predominio de tiempo seco durante la mañana, en horas de la tarde incremento de la nubosidad y predominio de tiempo seco.

INGEOMINAS lo reporta en **NIVEL AMARILLO (III): CAMBIOS EN EL COMPORTAMIENTO DE LA ACTIVIDAD VOLCANICA.** 4.80 -75.62

ELEVACIÓN (pies)	DIRECCIÓN	VELOCIDAD	
		NUDOS	Km/h
10,000	SURESTE	5 - 10	9 - 18
18,000	ESTE	15 - 20	28 - 36
24,000	ESTE	20 - 25	36 - 46
30,000	ESTE	15 - 20	28 - 36

ÁREA DEL VOLCÁN NEVADO DEL HUILA

Cielo parcialmente cubierto y predominio de tiempo seco durante la mañana, en horas de la tarde incremento de la nubosidad y predominio de tiempo seco.

INGEOMINAS lo reporta en **NIVEL AMARILLO (III): CAMBIOS EN EL COMPORTAMIENTO DE LA ACTIVIDAD VOLCANICA.** 2.92 -76.05

ELEVACIÓN (pies)	DIRECCIÓN	VELOCIDAD	
		NUDOS	Km/h
10,000	SURESTE	5 - 10	9 - 18
18,000	ESTE	15 - 20	28 - 36
24,000	ESTE	20 - 25	36 - 46
30,000	ESTE	15 - 20	28 - 36

ÁREA DEL VOLCÁN GALERAS

Cielo parcialmente cubierto y predominio de tiempo seco durante la mañana, en horas de la tarde incremento de la nubosidad y precipitaciones ligeras hacia el final de la jornada.

INGEOMINAS lo reporta en **NIVEL AMARILLO (III): CAMBIOS EN EL COMPORTAMIENTO DE LA ACTIVIDAD VOLCANICA.** 1.55 -77.37

ELEVACIÓN (pies)	DIRECCIÓN	VELOCIDAD	
		NUDOS	Km/h
10,000	ESTE	5 - 10	9 - 18
18,000	ESTE	20 - 25	36 - 46
24,000	ESTE	20 - 25	36 - 46
30,000	ESTE	15 - 20	28 - 36

ÁREA DEL VOLCÁN NEVADO DEL RUIZ

Cielo parcialmente cubierto y predominio de tiempo seco durante la mañana, en horas de la tarde incremento de la nubosidad y precipitaciones ligeras y dispersas hacia el final de la jornada.

INGEOMINAS lo reporta en **NIVEL AMARILLO (III): CAMBIOS EN EL COMPORTAMIENTO DE LA ACTIVIDAD VOLCANICA.** 4.89 -75.32

ELEVACIÓN (pies)	DIRECCIÓN	VELOCIDAD	
		NUDOS	Km/h
10,000	SURESTE	5 - 10	9 - 18
18,000	ESTE	20 - 25	36 - 46
24,000	ESTE	20 - 25	36 - 46
30,000	ESTE	15 - 20	28 - 36

PRECIPITACIONES

A continuación se relacionan los municipios donde en las últimas 24 horas se registraron precipitaciones iguales o superiores a **30.0 mm**:

DEPARTAMENTO	MUNICIPIOS
ANTIOQUIA	Gómez Plata (60.0), Alejandría (53.0), Carmen de Viboral (47.0), Angostura (45.0), Venecia (36.0) y La Unión (30.0).
ARCHIPIÉLAGO DE SAN ANDRÉS, PROVIDENCIA Y SANTA CATALINA	Providencia (53.6) y San Andrés (31.6).
CALDAS	Palestina (77.0).
BOYACA	Cubará (54.6)
CASANARE	Chámeza (45.7).
META	Acacias (50.0) y Puerto López (30.0).
SANTANDER	Suaita (60.0)
VAUPÉS	Mitú (75.0).
VICHADA	Puerto Carreño (35.8).

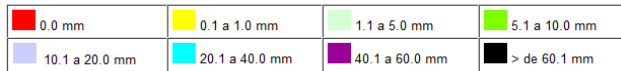
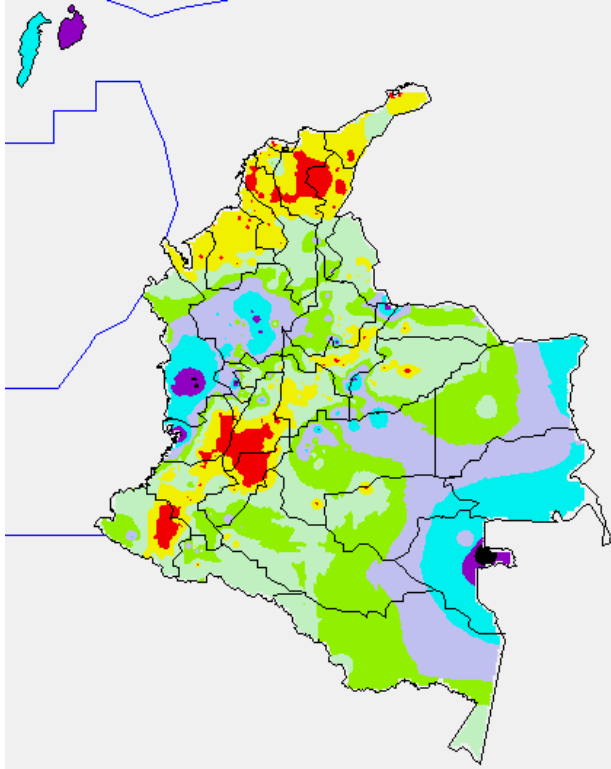
TEMPERATURAS MÁXIMAS

A continuación se relacionan los municipios donde en las últimas 24 horas se registraron temperaturas iguales o superiores a **35.0° C**

DEPARTAMENTO	MUNICIPIOS
CESAR	Valledupar (37.0).
HUILA	Campoalegre (35.0).
LA GUAJIRA	Maicao (36.2) y Uribia (36.0).
SANTANDER	Sabana de Torres (35.0).
TOLIMA	Natagaima (38.6).

MAPA DE PRECIPITACIÓN DIARIA

Desde las 7:00 a.m. del sábado 15 de junio hasta las 7:00 a.m. del domingo 16 de junio de 2013



ESTADO DE LOS EMBALSES

A continuación se relacionan los volúmenes útiles diarios (expresados en porcentaje) de reservas de algunos embalses de acuerdo con información consultada en XM.

EMBALSE	DEPARTAMENTO	VOLUMEN ÚTIL DIARIO (%)
MIRAFLORES	ANTIOQUIA	18.95
PEÑOL	ANTIOQUIA	40.21
PLAYAS	ANTIOQUIA	75.51
PORCE II	ANTIOQUIA	32.46
PORCE III	ANTIOQUIA	81.14
PUNCHINÁ	ANTIOQUIA	52.36
RIOGRANDE 2	ANTIOQUIA	45.65
SAN LORENZO	ANTIOQUIA	38.80
TRONERAS	ANTIOQUIA	27.23
ESMERALDA	BOYACÁ	24.47
MIEL I	CALDAS	42.96
SALVAJINA	CAUCA	73.67
URRÁ I	CÓRDOBA	45.98
AGREGADO BOGOTÁ	CUNDINAMARCA	67.64
CHUZA	CUNDINAMARCA	61.48
GUAVIO	CUNDINAMARCA	49.35
MUÑA	CUNDINAMARCA	95.09
NEUSA	CUNDINAMARCA	67.27
SISGA	CUNDINAMARCA	53.43
TOMINE	CUNDINAMARCA	69.69
BETANIA	HUILA	74.75
PRADO	TOLIMA	60.67
ALTO ANCHICAYÁ	VALLE DEL CAUCA	65.15
CALIMA	VALLE DEL CAUCA	47.55

PRONÓSTICO METEOROLÓGICO

REGIÓN	PRONÓSTICO
SABANA DE BOGOTÁ	DOMINGO: en el transcurso de la jornada se prevé cielo semicubierto, con predominio de tiempo seco en la mañana e intervalos soleados. En la tarde y noche incremento de nubosidad y tiempo seco en la ciudad y la sabana; no se descartan lloviznas dispersas y de muy corta duración en los Cerros Orientales y al Norte de la Sabana hacia el final de la tarde. LUNES: durante la jornada predominaran condiciones de tiempo seco en gran parte del área de la ciudad y de la sabana, aunque es probable que se registren lloviznas o lluvias ligeras esporádicas en los Cerros Orientales en el transcurso de la tarde y noche.
ANDINA	DOMINGO: en la mañana condiciones de cielo parcialmente nublado y predominio de tiempo seco sobre amplios sectores de la región, a excepción de lluvias de carácter ligero en las primeras horas de la mañana en el Eje Cafetero. En la tarde y noche incremento de la nubosidad con lluvias entre moderadas y fuertes en sectores dispersos del Noroccidente de Antioquia, Santanderes; lluvias ligeras y dispersas al Occidente del Eje Cafetero y montañas de Valle del Cauca, Cauca y Nariño, condiciones de cielo parcialmente nublado y predominio de tiempo seco para el resto de la región. LUNES: durante la mañana cielo semicubierto con lluvias ligeras en Antioquia. En la tarde y parte de la noche se prevén precipitaciones entre ligeras y moderadas en Antioquia, Eje Cafetero y Santanderes; para Boyacá, Cundinamarca y Cauca se presentará lloviznas.
CARIBE	DOMINGO: en la mañana se estima cielo parcialmente nublado con lloviznas o lluvias ligeras en sectores aledaños del Golfo de Urabá, y predominio de tiempo seco para el resto de la región. En la tarde y noche las lluvias se concentrarán en sectores del Sur de Bolívar, Córdoba y Sucre. Lluvias ligeras dispersas y de corta duración en sectores aledaños a la Sierra Nevada de Santa Marta. LUNES: se estima cielo mayormente nublado con precipitaciones de variada intensidad, las más fuertes se esperan en el transcurso de la tarde y de la noche en sectores de Córdoba, Sucre, Bolívar, Atlántico y en las Estribaciones de la Sierra Nevada de Santa Marta.
ARCHIPIÉLAGO DE SAN ANDRÉS, PROVIDENCIA Y SANTA CATALINA	DOMINGO: durante la jornada condiciones de cielo cubierto con precipitaciones entre moderadas a fuertes, incluso con presencia de actividad eléctrica. Las más intensas en horas de la mañana y la noche. LUNES: cielo nublado con lluvias entre moderadas a fuertes, principalmente en horas de la madrugada y la noche.
MAR CARIBE	DOMINGO: a lo largo de la jornada se estiman condiciones nubosas y lluvias de carácter moderado a fuerte al Occidente y Centro del mar Caribe colombiano. Condiciones de cielo parcialmente nublado al Oriente. LUNES: durante el día predominarán condiciones lluviosas al Occidente del área marítima y condiciones de cielo parcialmente nublado hacia el Centro y Oriente del mar Caribe Colombiano.
PACÍFICA	DOMINGO: en la mañana lluvias fuertes en Chocó y litoral del Valle del Cauca. En la tarde y noche se incrementara la nubosidad con lluvias de variada intensidad en amplios sectores de la región, las lluvias más intensas nuevamente sobre los departamentos de Chocó y Valle del Cauca. LUNES: se estiman condiciones de cielo mayormente nublado con precipitaciones de variada intensidad durante la jornada. Las más fuertes sobre sectores de Chocó y Valle del Cauca, especialmente en horas de la madrugada y mañana.
INSULAR PACÍFICO	DOMINGO: condiciones de cielo nublado y precipitaciones entre moderadas a fuertes en Gorgona, condiciones secas en Malpelo. LUNES: durante la jornada prevalecerán las condiciones de tiempo seco en Malpelo, mientras que en Gorgona se estiman lluvias entre moderadas a fuertes en las horas de la noche principalmente.
OCÉANO PACÍFICO	DOMINGO: se estima cielo mayormente cubierto al Norte del área marítima con lluvias entre moderadas y fuertes. Las lluvias más extensas y con alta probabilidad de actividad eléctrica se esperan en horas de la noche y madrugada. LUNES: cielo parcialmente nublado con lluvias entre ligeras y moderadas, especialmente sobre el Centro y Norte del área Marítima y en cercanías al litoral chocoano. No se descarta la posibilidad de actividad eléctrica.
ORINOQUIA	DOMINGO: en la mañana se prevén lluvias de carácter ligero al Oriente de Vichada y Arauca, condiciones de tiempo seco para el resto de la región. En la tarde aumentará la nubosidad generando lluvias de carácter moderado en Vichada y Arauca. Para la noche se espera una disminución de las precipitaciones manteniendo cielo parcialmente cubierto. LUNES: durante la mañana se prevé cielo semicubierto con precipitaciones principalmente en Vichada y Arauca. En la tarde y hasta las primeras horas de la noche se estima mayor nubosidad, con presencia de lluvias de carácter ligero en Arauca y de mayor intensidad al Oriente de Vichada.
AMAZONIA	DOMINGO: En las primeras horas de la mañana se presentará lluvias ligeras en Amazonas. En el transcurso de la tarde y noche se incrementará la nubosidad con lluvias de carácter ligero a lo largo de la región las más significativas en sectores de Amazonas, Vaupés y Oriente de Caquetá. LUNES: Cielo semicubierto con precipitaciones entre ligeras y moderadas en Amazonas, Vaupés, Guaviare, Guainía y Oriente de Caquetá, especialmente en las horas de la tarde y noche.

ALERTAS VIGENTES

Para mayor información sobre el Pronóstico del Estado del Tiempo, Informes Técnicos Diarios y Comunicados Especiales, e informes de otras áreas temáticas, tales como Hidrología, Deslizamientos de Tierra e Incendios, se sugiere consultar la siguiente dirección electrónica: <http://institucional.ideam.gov.co/isp/index.jsf>

REGIÓN CARIBE

ALERTA ROJA: INCENDIOS DE LA COBERTURA VEGETAL

Amenaza alta a muy alta de ocurrencia de incendios de la cobertura vegetal en zonas de bosques, cultivos y pastos, localizados en los siguientes municipios y sectores aledaños:

DEPARTAMENTO	MUNICIPIOS
CESAR	Astrea, La Paz, San Diego y Valledupar.
CORDOBA	Sahagún y Chima.
LA GUAJIRA	Albania, Maicao, Manaure, Riohacha, San Juan del Cesar y Uribia.
MAGDALENA	Plato, San Zenón y Santa Ana.
SUCRE	Tolú, Sincelejo y San Benito Abad.

ALERTA NARANJA: INCENDIOS DE LA COBERTURA VEGETAL

Amenaza alta de ocurrencia de incendios de la cobertura vegetal en zonas de bosques, cultivos y pastos, localizados en los siguientes municipios y sectores aledaños:

DEPARTAMENTO	MUNICIPIOS
BOLÍVAR	El Carmen de Bolívar, Morales y Rio Viejo.
CESAR	Gamarra y La Gloria.
MAGDALENA	Sitiónuevo.
SUCRE	Corozal, Morroa, San Juan de Betulia y San Onofre.

Especial atención amerita la Vía Parque Isla de Salamanca.

ALERTA AMARILLA. POSIBILIDAD DE CRECIENTES SUBITAS EN LOS RIOS QUE DESEMBOCAN EN EL GOLFO DE URABÁ.

Como resultado de las lluvias registradas desde anoche, se han presentado incrementos importantes de los niveles de varias corrientes, y se previene a pobladores de zonas ribereñas bajas, en especial para los siguientes puntos: municipios de Medio Atrato (Beté), Bojayá, Murindó, Carmen de Atrato (Curbaradó) y Riosucio, todos en el departamento del Chocó, lo mismo que en Vigía del Fuerte (Antioquia) ya que no se descarta la ocurrencia de crecientes súbitas; se prevé que ésta situación se mantenga durante los próximos días. El nivel de alarma también se extiende para varias corrientes de la vertiente del río Atrato formado por la cuenca de los ríos Murindó, Jadegá, Chajeradó, Murri y Riosucio, entre otros. Se destaca que en el momento no se ha presentado ninguna afectación y éste informe es solamente para prevenir a los pobladores de los sitios en mención.

REGIÓN ANDINA

ALERTA ROJA: INCENDIOS DE LA COBERTURA VEGETAL

Amenaza alta a muy alta de ocurrencia de incendios de la cobertura vegetal en zonas de bosques, cultivos y pastos, localizados en los siguientes municipios y sectores aledaños:

DEPARTAMENTO	MUNICIPIOS
CAUCA	Bolívar, Cajibío, Corinto, El Tambo y Miranda.
HUILA	Colombia y Hobo.
NARIÑO	Albán (San José), Arboleda (Berruecos), Belén, Buesaco, Chachagüí, Consacá, El Peñol, El Tablón, El Tambo, Guachucal, La Cruz, La Florida, La Llanada, La Unión, Linares, Los Andes (Sotomayor), Mallama (Piedrancha), Nariño, Ospina, Pasto, Samaniego, San Bernardo, San Lorenzo, San Pedro de Cartago (Cartago), Santa Cruz, (Guachavés), Sapuyes, Taminango, Tangua, Túquerres y Yacuanquer.
NORTE DE SANTANDER	Ábrego, Bucarasica, Cáchira, Gramalote, La Playa, Lourdes, Ocaña, Salazar, Santiago y Villa Caro.
QUINDIO	Salento.
SANTANDER	California, Carcasí, Cepitá, Cerrito, Charta, Concepción, Guaca, Matanza, Molagavita, Piedecuesta, San Andrés, San José de Miranda y Santa Bárbara.
TOLIMA	Coyaima, Dolores, Natagaima, Ortega, Prado, Purificación y San Luis.
VALLE DEL CAUCA	Bolívar, Bugalagrande, Candelaria, Florida, Palmira, Roldanillo, San Pedro, Trujillo, Tuluá y Zarzal.

ALERTA NARANJA: INCENDIOS DE LA COBERTURA VEGETAL

Amenaza alta de ocurrencia de incendios de la cobertura vegetal en zonas de bosques, cultivos y pastos, localizados en los siguientes municipios y sectores aledaños:

DEPARTAMENTO	MUNICIPIOS
BOYACA	Chiscas, Covarachía, Duitama, El Espino, Firavitoba, Guacamayas, Paipa, Panqueba, Ráquira, San Mateo, Soatá, Sotaquirá, Tibasosa, Tipacoque y Tuta.
CAUCA	Silvia y Totoró.
CUNDINAMARCA	Bogotá, D.C., Madrid y Pacho.
HUILA	Gigante.
NARIÑO	Funes, Guaitarilla, Iles, Imués, Providencia y Sandoná.
NORTE DE SANTANDER	Cúcuta y Arboledas.
SANTANDER	Capitanejo, Enciso, Málaga, San Miguel y Suratá.
TOLIMA	Guamo, Saldaña y Suárez.
VALLE DE CAUCA	Buga, Calima (El Darién), Restrepo, Vijes y Yotoco.

Especial atención ameritan los Santuarios de Flora y Fauna de Galeras.

ALERTA NARANJA: DESLIZAMIENTOS DE TIERRA

Se pronostica amenaza moderada a alta por deslizamientos de tierra en áreas inestables en los siguientes departamentos:

DEPARTAMENTO	MUNICIPIOS
ANTIOQUIA	Angostura
NORTE DE SANTANDER	Chitagá y Toledo.

REGIÓN PACIFICA

ALERTA NARANJA: DESLIZAMIENTOS DE TIERRA

Se pronostica amenaza moderada a alta por deslizamientos de tierra en áreas inestables en los siguientes departamentos:

DEPARTAMENTO	MUNICIPIOS
CHOCÓ:	Condoto, Nóvita, Quibdó, Atrato (Yuto), Río Quito (Paimadó), Medio San Juan (Andagoya), Saravena
VALLE DEL CAUCA	Buenaventura.

REGIÓN ORINOQUIA

ALERTA NARANJA: DESLIZAMIENTOS DE TIERRA

Se pronostica amenaza moderada a alta por deslizamientos de tierra en áreas inestables en los siguientes departamentos:

DEPARTAMENTO	MUNICIPIOS
ARAUCA	Saravena
BOYACÁ	Aquitania, Cubará, Páez.
CASANARE	Chámeza, Tauramena.
META	Acacias, Cubarral, Guamal, El Calvario, El Castillo, El Dorado, Guamal, Lejanías, Restrepo, San Juan de Arama, Villavicencio.

ALERTA NARANJA: POR NIVELES ALTOS EN EL RÍO META

A pesar de los descensos en los últimos dos días, los niveles se mantienen altos, por lo cual continúa éste nivel de alerta para el río Meta a la altura de la población de Puerto López y Cabuyaro.

REGIÓN AMAZÓNICA

ALERTA NARANJA: DESLIZAMIENTOS DE TIERRA

Se pronostica amenaza moderada a alta por deslizamientos de tierra en áreas inestables en los siguientes departamentos:

DEPARTAMENTO	MUNICIPIOS
PUTUMAYO	San Francisco.

MAR CARIBE

ALERTA ROJA: TIEMPO LLUVIOSO.

Durante la jornada se estiman lluvias entre moderadas y fuertes al Occidente del mar Caribe colombiano, incluyendo zonas aledañas al Archipiélago de San Andrés y Providencia. Por esta razón se recomienda a usuarios de embarcaciones de bajo calado consultar con las capitánías de puerto antes de zarpar.

ALERTA NARANJA OLEAJE Y VIENTO

Sobre amplios sectores del mar Caribe colombiano se espera una altura del oleaje entre 3.0 y 4.0 metros y una velocidad del viento que oscilará entre los 20 y 25 nudos (37 km/h – 46 km/h). Por lo tanto, se recomienda a los usuarios de las embarcaciones menores consultar con las Capitánías de Puerto antes de zarpar.

OCÉANO PACÍFICO

ALERTA AMARILLA: TIEMPO LLUVIOSO

Se esperan precipitaciones entre moderadas y fuertes, incluso con tormentas eléctricas, al Norte y Centro Océano Pacífico colombiano. Por esta razón se recomienda a usuarios de embarcaciones de bajo calado consultar con las capitánías de puerto antes de zarpar.

Omar FRANCO TORRES, Director General
Christian EUSCATEGUI COLLAZOS, Jefe Oficina del Servicio de Pronósticos y Alertas
Fidel Alberto PARDO OJEDA, Coordinador de Alertas Ambientales

Profesionales en turno:
Óscar MARTÍNEZ, Mónica CUÉLLAR, Jhon VALENCIA, Patricia MESA y Alberto PARDO.

Internet: <http://www.ideam.gov.co>
Correos electrónicos: servicio@ideam.gov.co, alertasideam@ideam.gov.co
Carrera 10 N° 20 - 30 ** Piso 9, Bogotá, D.C.
Teléfono: 3527160 ext. 1334-1336.

ALERTA ROJA. PARA TOMAR ACCIÓN Advierte a los sistemas de prevención y atención de desastres sobre la amenaza que puede ocasionar un fenómeno con efectos adversos sobre la población, el cual requiere la atención inmediata por parte de la población y de los cuerpos de atención y socorro. Se emite una alerta sólo cuando la identificación de un evento extraordinario indique la probabilidad de amenaza inminente y cuando la gravedad del fenómeno implique la movilización de personas y equipos, interrumpiendo el normal desarrollo de sus actividades cotidianas.

ALERTA NARANJA. PARA PREPARARSE Indica la presencia de un fenómeno. No implica amenaza inmediata y como tanto es catalogado como un mensaje para informarse y prepararse. El aviso implica vigilancia continua ya que las condiciones son propicias para el desarrollo de un fenómeno, sin que se requiera permanecer alerta.

ALERTA AMARILLA. PARA INFORMARSE Es un mensaje oficial por el cual se difunde información. Por lo regular se refiere a eventos observados, reportados o registrados y puede contener algunos elementos de pronóstico a manera de orientación. Por sus características preferitas y futuras difiere del aviso y de la alerta, y por lo general no está encaminado a alertar sino a informar.

CONDICIONES NORMALES La información que se suministra se encuentra dentro de los rangos normales.

°C: grados Celsius
m: metros
mm: milímetros
msnm: metros sobre nivel del mar
Km/h: kilómetros sobre hora
GOES: Geostationary Operational Environmental Satellites (Satélite Geoestacionario Operacional Ambiental).
GOES-13 es el designado GOES-Este, localizado en 75° W sobre el ecuador geográfico.
HLC: hora local colombiana
PNN: Parque Nacional Natural
SFF: Santuario de Fauna y Flora