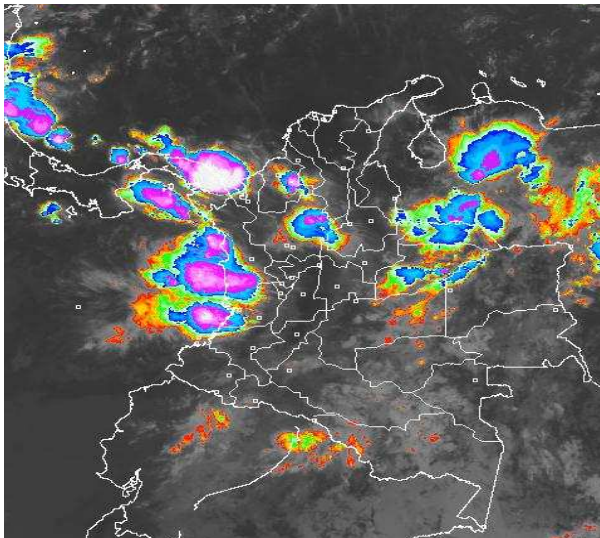


## CONDICIONES HIDROMETEOROLÓGICAS ACTUALES

Aunque en el país se observa abundante nubosidad, han prevalecido las condiciones secas durante las últimas 24 horas, las precipitaciones han sido ligeras y se han concentrado en los Llanos orientales y la Amazonia. El avance de una onda tropical favorecerá una reactivación de las lluvias, especialmente en la Región Caribe y Norte de de la Pacífica y Andina, incluido el Piedemonte llanero, a la altura de Arauca, Casanare, Norte de Santander y Boyacá.

### IMÁGEN SATELITAL

Imagen IDEAM GOES 13 \* Hora 07:45 a.m. HLC \* 14 de junio de 2013



### PRONÓSTICO CONDICIONES METEOROLÓGICAS ESPECIALES

#### ÁREA DEL VOLCÁN CERRO MACHÍN

Cielo parcialmente cubierto y predominio de tiempo seco durante la mañana, en horas de la tarde incremento de la nubosidad y precipitaciones ligeras hacia el final de la jornada.

INGEOMINAS lo reporta en **NIVEL AMARILLO (III): CAMBIOS EN EL COMPORTAMIENTO DE LA ACTIVIDAD VOLCANICA.** 4.80 -75.62

ELEVACIÓN (pies)	DIRECCIÓN	VELOCIDAD	
		NUDOS	km/h
10,000	SUR	5 - 10	9 - 18
18,000	ESTE	10 - 15	18 - 28
24,000	ESTE	15 - 20	28 - 36
30,000	ESTE	20 - 25	36 - 46

#### ÁREA DEL VOLCÁN NEVADO DEL HUILA

Cielo parcialmente cubierto y predominio de tiempo seco durante la mañana, en horas de la tarde incremento de la nubosidad y precipitaciones ligeras hacia el final de la jornada.

INGEOMINAS lo reporta en **NIVEL AMARILLO (III): CAMBIOS EN EL COMPORTAMIENTO DE LA ACTIVIDAD VOLCANICA.** 2.92 -76.05

ELEVACIÓN (pies)	DIRECCIÓN	VELOCIDAD	
		NUDOS	km/h
10,000	SURESTE	10 - 15	18 - 28
18,000	ESTE	15 - 20	28 - 36
24,000	ESTE	15 - 20	28 - 36
30,000	ESTE	20 - 25	36 - 46

#### ÁREA DEL VOLCÁN GALERAS

Cielo parcialmente cubierto y predominio de tiempo seco durante la mañana, en horas de la tarde incremento de la nubosidad y precipitaciones ligeras hacia el final de la jornada.

INGEOMINAS lo reporta en **NIVEL AMARILLO (III): CAMBIOS EN EL COMPORTAMIENTO DE LA ACTIVIDAD VOLCANICA.** 1.55 -77.37

ELEVACIÓN (pies)	DIRECCIÓN	VELOCIDAD	
		NUDOS	km/h
10,000	SURESTE	5 - 10	9 - 18
18,000	ESTE	15 - 20	28 - 36
24,000	ESTE	15 - 20	28 - 36
30,000	ESTE	25 - 30	46 - 56

#### ÁREA DEL VOLCÁN NEVADO DEL RUIZ

Cielo parcialmente cubierto y predominio de tiempo seco durante la mañana, en horas de la tarde incremento de la nubosidad y precipitaciones entre ligeras y moderadas hacia el final de la jornada.

INGEOMINAS lo reporta en **NIVEL AMARILLO (III): CAMBIOS EN EL COMPORTAMIENTO DE LA ACTIVIDAD VOLCANICA.** 4.89 -75.32

ELEVACIÓN (pies)	DIRECCIÓN	VELOCIDAD	
		NUDOS	km/h
10,000	SURESTE	5 - 10	9 - 18
18,000	SURESTE	15 - 20	28 - 36
24,000	ESTE	15 - 20	28 - 36
30,000	ESTE	20 - 25	36 - 46

### LO MÁS DESTACADO

**ALERTA ROJA. PARA TOMAR ACCIÓN** **ALERTA NARANJA. PARA PREPARARSE** **ALERTA AMARILLA. PARA INFORMARSE**

Las precipitaciones de mayor consideración se registraron en el piedemonte oriental de la cordillera oriental, alcanzando el mayor volumen en el municipio de **Mocoa (Putumayo)** con **95.5 mm**.

- ALERTA NARANJA** por deslizamientos de tierra en zonas inestables y de alta pendiente particularmente en el Piedemonte llanero de los departamentos de Boyacá, Norte de Santander, Casanare y Meta.
- ALERTA NARANJA** Se mantiene este nivel de alerta dado que los valores del nivel del río Meta a la altura de la población de Puerto López persisten en estados altos con valores cercanos a las cotas desbordamiento que afectan los sectores más bajos de esta población.

El IDEAM recomienda al Sistema Nacional de Atención y Prevención de Desastres (SNPAD) y al público en general tener en cuenta la probabilidad de ocurrencia de deslizamientos de tierra, crecientes súbitas o avenidas torrenciales, en ríos y quebradas de alta pendiente, particularmente en los departamentos andinos, incluidos los piedemontes llanero y amazónico.

### PRECIPITACIONES

A continuación se relacionan los municipios donde en las últimas 24 horas se registraron precipitaciones iguales o superiores a **30.0 mm**:

DEPARTAMENTO	MUNICIPIOS
ANTIOQUIA	Arboletes (77.5).
BOYACÁ	Arcabuco (30.5)
CASANARE	Orocúé (63.0).
CÓRDOBA	Tierralta (59.0).
META	Mesetas (42.0), San Juan de Arama (40.0) y Restrepo (39.0).
NARIÑO	Barbacoas (32.0).
PUTUMAYO	Mocoa (95.5) y Villagarzón (32.6).
VAUPÉS	Mitú (40.0).

### TEMPERATURAS MÁXIMAS

A continuación se relacionan los municipios donde en las últimas 24 horas se registraron temperaturas iguales o superiores a **35.0° C**

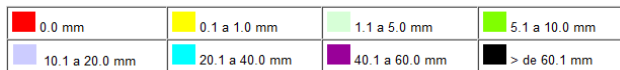
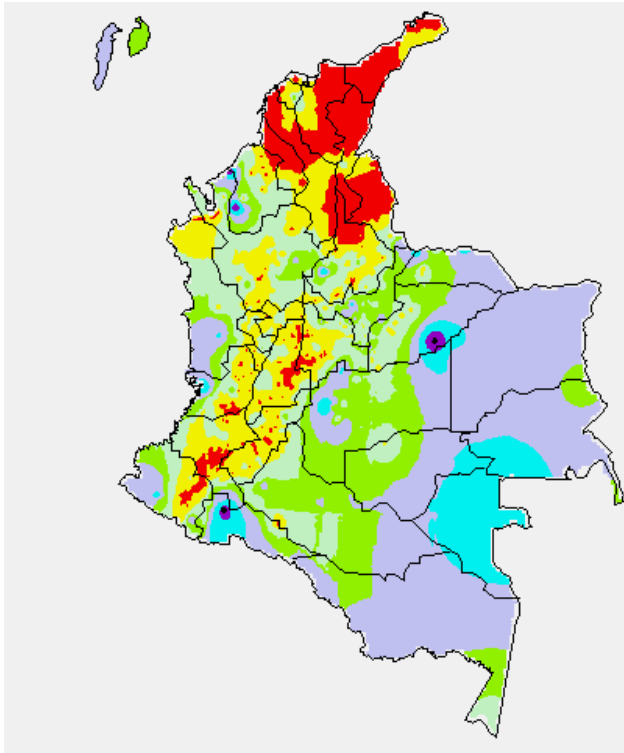
DEPARTAMENTO	MUNICIPIOS
BOLIVAR	Zambrano (35.0°C).
CESAR	Valledupar (37.4°C).
CUNDINAMARCA	Jerusalén (36.6°C)
LA GUAJIRA	Manaure (37.2°C).
TOLIMA	Natagaima (37.8°C).

### ALERTAS VIGENTES

Para mayor información sobre el Pronóstico del Estado del Tiempo, Informes Técnicos Diarios y Comunicados Especiales, e informes de otras áreas temáticas, tales como Hidrología, Deslizamientos de Tierra e Incendios, se sugiere consultar la siguiente dirección electrónica: <http://institucional.ideam.gov.co/isp/index.isf>

### MAPA DE PRECIPITACIÓN DIARIA

Desde las 7:00 a.m. del jueves 13 de junio hasta las 7:00 a.m. del viernes 14 de junio de 2013



### ESTADO DE LOS EMBALSES

A continuación se relacionan los volúmenes útiles diarios (expresados en porcentaje) de reservas de algunos embalses de acuerdo con información consultada en XM.

EMBALSE	DEPARTAMENTO	VOLUMEN ÚTIL DIARIO (%)
AGREGADO BOGOTÁ	Cundinamarca	67.63
ALTO ANCHICAYÁ	Valle del Cauca	60.57
BETANIA	Huila	67.90
CALIMA	Valle del Cauca	46.95
CHUZA	Cundinamarca	61.44
ESMERALDA	Boyacá	24.19
GUAVIO	Cundinamarca	49.28
MIEL I	Caldas	41.61
MIRAFLORES	Antioquia	18.56
MUÑA	Cundinamarca	95.63
PEÑOL	Antioquia	40.43
PLAYAS	Antioquia	78.37
PORCE II	Antioquia	39.49
PORCE III	Antioquia	74.64
PRADO	Tolima	60.43
PUNCHINÁ	Antioquia	37.27
RIOGRANDE 2	Antioquia	46.65
SALVAJINA	Cauca	73.09
SAN LORENZO	Antioquia	39.39
TRONERAS	Antioquia	30.25
URRÁ I	Córdoba	47.63
NEUSA	Cundinamarca	67.35
SISGA	Cundinamarca	53.53
TOMINE	Cundinamarca	69.64

### PRONÓSTICO METEOROLÓGICO

REGIÓN	PRONÓSTICO
SABANA DE BOGOTÁ	<p><b>VIERNES:</b> En la mañana se presentara cielo parcialmente cubierto con predominio de tiempo seco. Después del mediodía incremento de la nubosidad con cielo mayormente nublado y lluvias ligeras y dispersas sobre el Norte y Oriente de la ciudad y de mayor intensidad sobre el Norte y Occidente de la sabana hacia el final de la tarde. Durante la noche predominio de tiempo seco y cielo mayormente cubierto.</p> <p><b>SABADO:</b> En la mañana predominaran las condiciones secas. En la tarde se fortalecerá la nubosidad y no se descartan lluvias ligeras al Norte y Oriente de la sabana y de la ciudad.</p>
ANDINA	<p><b>VIERNES:</b> Durante la mañana se estima cielo semicubierto con precipitaciones entre ligeras y moderadas en sectores dispersos de Antioquia, Boyacá y Santander. Hacia el final de la tarde y durante la noche incremento de la nubosidad con precipitaciones moderadas en sectores de Santander, Antioquia, Caldas y Risaralda sin descartar actividad eléctrica en los momentos de lluvia intensa; mientras que en Cundinamarca, Boyacá y zona montañosa de Valle del Cauca, Cauca y Nariño se presentarán lluvias de menor intensidad y de corta duración, sobre Quindío, Tolima y Huila predominio de tiempo seco.</p> <p><b>SABADO:</b> Se prevé cielo seminublado con probabilidad de lluvias en sectores de los Santanderes y Antioquia; lluvias ligeras sobre el Altiplano Cundiboyacense y la zona montañosa de Valle del Cauca, Cauca y Nariño especialmente en horas de la tarde y noche.</p>
CARIBE	<p><b>VIERNES:</b> En la mañana se prevé cielo parcialmente nublado con lluvias ligeras en amplios sectores de Córdoba, hacia el resto de la región predominio de tiempo seco. Después del mediodía incremento de la nubosidad con probabilidad de precipitaciones de variada intensidad sobre la región en la tarde y durante la noche, concentrándose las lluvias más intensas en sectores de Córdoba, Bolívar, Atlántico, Sur de La Guajira y las estribaciones de la Sierra Nevada de Santa Marta. No se descarta la presencia de actividad eléctrica en los momentos de lluvia fuerte.</p> <p><b>SABADO:</b> Se estiman lluvias horas moderadas y fuertes sobre la región, especialmente para horas de la mañana y de la tarde sobre los departamentos de Bolívar, Córdoba, Sucre y Norte de Magdalena. No se descarta la presencia de actividad eléctrica en los momentos de lluvia intensa.</p>
ARCHIPIÉLAGO DE SAN ANDRÉS, PROVIDENCIA Y SANTA CATALINA	<p><b>VIERNES:</b> A lo largo de la jornada cielo entre parcial y mayormente cubierto con lluvias de ligeras a moderadas, principalmente en la mañana y la tarde.</p> <p><b>SABADO:</b> Se estima cielo entre parcial y mayormente nublado con probabilidad de lluvias especialmente hacia las horas de la tarde y noche.</p>
MAR CARIBE	<p><b>VIERNES:</b> Se prevé cielo entre parcial y mayormente nublado, con probabilidad de lluvias de ligeras a moderadas en el Occidente del área durante la tarde y noche principalmente.</p> <p><b>SABADO:</b> Cielo seminublado con lluvias entre ligeras a moderadas en el Occidente del área especialmente en horas de la tarde. Hacia el Centro y Oriente se prevé tiempo seco.</p>
PACÍFICA	<p><b>VIERNES:</b> En la mañana se estima cielo semicubierto con lluvias en Chocó y Valle del Cauca. En la tarde incremento de la nubosidad a lo largo de la región con lluvias entre moderadas y fuertes sin descartar actividad eléctrica en Chocó y litoral de Valle del Cauca, en el resto de la región se prevén lluvias menos intensas y de corta duración.</p> <p><b>SABADO:</b> En las primeras horas del día se estiman lluvias en Chocó y sectores del Valle del Cauca, en el resto de región cielo seminublado con condiciones secas. En la tarde se espera lluvias entre ligeras y moderadas sobre Chocó, Valle del Cauca y Cauca.</p>
INSULAR PACÍFICO	<p><b>VIERNES:</b> Se estima cielo semicubierto con tiempo seco en Malpelo y lluvias en Gorgona a lo largo de la jornada.</p> <p><b>SABADO:</b> En la jornada cielo parcialmente nublado con lluvias en Gorgona y predominio de tiempo seco en Malpelo.</p>
OCEANO PACÍFICO	<p><b>VIERNES:</b> Para la jornada se pronostica cielo entre parcial y mayormente nublado con precipitaciones entre moderadas a fuertes especialmente hacia el Norte y Centro del área marítima nacional.</p> <p><b>SABADO:</b> Cielo entre seminublado y nublado con lluvias moderadas en altamar del Norte de la zona marítima.</p>

<b>ORINOQUIA</b>	<p><b>VIERNES:</b> Durante la mañana cielo mayormente nublado con lluvias en sectores de Vichada y Arauca. En la tarde se prevé lluvias entre ligeras y moderadas en amplios sectores de la región; las lluvias más intensas se prevén sobre el Nororiente de Vichada, Arauca y Piedemonte de Casanare.</p> <p><b>SABADO:</b> En la mañana se estima lluvias sobre sectores del Vichada y Piedemonte Llanero. En la tarde y noche se estiman precipitaciones de mayor intensidad sobre Vichada, Oriente de Arauca y lluvias menos fuertes sobre Meta y Piedemonte Llanero.</p>
<b>AMAZONIA</b>	<p><b>VIERNES:</b> En las primeras horas de la mañana lluvias ligeras en el Norte del Amazonas, Guainía y Vaupés, en el resto de la región predominará cielo mayormente nublado y tiempo seco. En la tarde y noche se estiman lluvias ligeras en sectores de Amazonas, Vaupés, Guainía y Guaviare.</p> <p><b>SABADO:</b> Se estiman lluvias de carácter moderado sobre Vaupés, Amazonas y Guaviare, en el resto de la región cielo nublado con lluvias de carácter ligero.</p>

### REGIÓN CARIBE

#### ALERTA ROJA INCENDIOS DE LA COBERTURA VEGETAL

Amenaza alta a muy alta de ocurrencia de incendios de la cobertura vegetal en zonas de bosques, cultivos y pastos, localizados en los siguientes municipios y sectores aledaños:

DEPARTAMENTO	MUNICIPIOS
CESAR	Astrea, La Paz, San Diego y Valledupar.
CORDOBA	Sahagún y Chima.
LA GUAJIRA	Albania, Maicao, Manaure, Riohacha, San Juan Del Cesar y Uribia.
MAGDALENA	Plato, San Zenón y Santa Ana.
SUCRE	Tolú, Sincelejo y San Benito Abad.

#### ALERTA NARANJA INCENDIOS DE LA COBERTURA VEGETAL

Amenaza alta de ocurrencia de incendios de la cobertura vegetal en zonas de bosques, cultivos y pastos, localizados en los siguientes municipios y sectores aledaños:

DEPARTAMENTO	MUNICIPIOS
BOLIVAR	El Carmen de Bolívar, Morales y Rio Viejo.
CESAR	Gamarra y La Gloria.
MAGDALENA	Sitionuevo.
SUCRE	Corozal, Morroa, San Juan de Betulia y San Onofre.

*Especial atención amerita la Vía Parque Isla de Salamanca.*

#### ALERTA AMARILLA POR CRECIENTES SUBITAS EN LOS RIOS DE LA SIERRA NEVADA DE SANTA MARTA.

De acuerdo con el pronóstico de lluvias existe la probabilidad de lluvias en el transcurso del día en inmediaciones de la Sierra Nevada de Santa Marta, por lo tanto se sugiere mantener este nivel de alerta por crecientes súbitas que tendrían un carácter moderado especialmente en los ríos de Fundación, Aracataca, Cesar, Ariguani y Ranchería.

### REGIÓN ANDINA

#### ALERTA ROJA INCENDIOS DE LA COBERTURA VEGETAL

Amenaza alta a muy alta de ocurrencia de incendios de la cobertura vegetal en zonas de bosques, cultivos y pastos, localizados en los siguientes municipios y sectores aledaños:

DEPARTAMENTO	MUNICIPIOS
CAUCA	Bolívar, Cajibío, Corinto, El Tambo y Miranda.
HUILA	Colombia y Hobo.
NARIÑO	Albán (San José), Arboleda (Berruecos), Belén, Buesaco, Chachagüí, Consacá, El Peñol, El Tablón, El Tambo, Guachucal, La Cruz, La Florida, La Llanada, La Unión, Linares, Los Andes (Sotomayor), Mallama (Piedrancha), Nariño, Ospina, Pasto, Samaniego, San Bernardo, San Lorenzo, San Pedro De Cartago (Cartago), Santa Cruz, (Guachavés), Sapuyes, Taminango, Tangua, Túquerres y Yacuanquer.
NORTE DE SANTANDER	Ábrego, Bucarasica, Cáchira, Gramalote, La Playa, Lourdes, Ocaña, Salazar, Santiago y Villa Caro.
QUINDIO	Salento.
SANTANDER	California, Carcasí, Cepitá, Cerrito, Charta, Concepción, Guaca, Matanza, Molagavita, Piedecuesta, San Andrés, San José De Miranda y Santa Bárbara.
TOLIMA	Coyaima, Dolores, Natagaima, Ortega, Prado, Purificación y San Luis.
VALLE DEL CAUCA	Bolívar, Bugalagrande, Candelaria, Florida, Palmira, Roldanillo, San Pedro, Trujillo, Tuluá y Zarzal.

#### ALERTA NARANJA INCENDIOS DE LA COBERTURA VEGETAL

Amenaza alta de ocurrencia de incendios de la cobertura vegetal en zonas de bosques, cultivos y pastos, localizados en los siguientes municipios y sectores aledaños:

DEPARTAMENTO	MUNICIPIOS
BOYACA	Chiscas, Covarachía, Duitama, El Espino, Firavitoba, Guacamayas, Paipa, Panqueba, Ráquira, San Mateo, Soatá, Sotaquirá, Tibasosa, Tipacoque y Tuta.
CAUCA	Silvia y Totoró.
CUNDINAMARCA	Bogotá, D.C., Madrid y Pacho.
HUILA	Gigante.
NARIÑO	Funes, Guaitrilla, Iles, Imués, Providencia y Sandoná.
NORTE DE SANTANDER	Cúcuta y Arboledas.
SANTANDER	Capitanejo, Enciso, Málaga, San Miguel y Suratá.
TOLIMA	Guamo, Saldaña y Suárez.
VALLE DE CAUCA	Buga, Calima (El Darién), Restrepo, Vijes y Yotoco.

*Especial atención ameritan los Santuarios de Flora y Fauna de Galeras.*

#### ALERTA NARANJA DESLIZAMIENTOS DE TIERRA

Se pronostica amenaza moderada a alta por deslizamientos de tierra en áreas inestables en los siguientes departamentos:

DEPARTAMENTO	MUNICIPIOS
NORTE DE SANTANDER	Chitagá y Toledo.

### REGIÓN PACIFICA

#### ALERTA AMARILLA POR CRECIENTES SÚBITAS EN LA CUENCA ALTA DEL RÍO ATRATO

Aunque desde el día de ayer se observa un descenso representativo en el nivel del río Atrato, observado en las estaciones de Boraudó y Quibdó, se mantiene este nivel de alerta amarilla ante la probabilidad de que para hoy se presente un nuevo incremento dado que los modelos de pronóstico del tiempo siguen mostrando persistencia de lluvias en la parte alta de la cuenca.

### REGIÓN ORINOQUIA

#### ALERTA NARANJA DESLIZAMIENTOS DE TIERRA

Se pronostica amenaza moderada a alta por deslizamientos de tierra en áreas inestables en los siguientes departamentos:

DEPARTAMENTO	MUNICIPIOS
BOYACA	Cubará.
CASANARE	Chámeza.
META	Guamal, Cubarral, El Dorado, El Castillo, Restrepo y Villavicencio.

#### ALERTA AMARILLA POR CRECIENTES SÚBITAS EN DEL PIEDEMONTE LLANERO

Dado que para hoy no se descarta la ocurrencia de lluvias en los departamento de Casanare y Arauca, se mantiene este nivel de alerta por crecientes súbitas que podrían generar incrementos significativos en los niveles de los ríos del piedemonte llanero, especialmente en las partes altas de las cuencas del Arauca, Cravo Norte, Casanare, Pauto, Guanapalo, Cravo Sur y Guayabero.

#### ALERTA NARANJA POR CRECIENTES SÚBITAS EN EL RÍO META

Se mantiene este nivel de alerta dado que los valores del nivel del río Meta a la altura de la población de Puerto López persisten en estados altos con valores cercanos a las cotas desbordamiento que afectan los sectores más bajos de esta población.

### REGIÓN AMAZÓNICA

#### CONDICIONES NORMALES

### MAR CARIBE

#### ALERTA AMARILLA: OLEAJE Y VIENTO

Se estima altura del oleaje entre 2 y 3 metros a lo largo del Mar Caribe colombiano; la velocidad del viento oscilará entre 20 y 25 nudos (37 km/h a 46km/h). Por lo anterior, se recomienda a la comunidad con embarcaciones menores o de bajo calado consultar con las Capitanías de puerto antes de zarpar.

#### ALERTA AMARILLA: TIEMPO LLUVIOSO

Se presentarán lluvias entre ligeras y moderadas en sectores del Centro y Occidente del Mar Caribe colombiano incluido el Archipiélago de San Andrés y Providencia, las lluvias más intensas se esperan en horas de la mañana y al finalizar la tarde. Razón por la cual se recomienda a usuarios de embarcaciones pequeñas y/o de bajo calado consultar con las Capitanías de puerto antes de zarpar.

## OCÉANO PACÍFICO

### ALERTA AMARILLA: TIEMPO LLUVIOSO

Se advierten lluvias entre moderadas y fuertes en amplios sectores del pacífico colombiano, las lluvias más intensas se presentarán en la noche. Razón por la cual se recomienda a usuarios de embarcaciones pequeñas y/o de bajo calado consultar con las Capitanías de puerto antes de zarpar.

Omar FRANCO TORRES, Director General  
Christian EUSCATEGUI COLLAZOS, Jefe Oficina del Servicio de Pronósticos y Alertas  
Alberto PARDO, Coordinador de Alertas Ambientales  
\*\*\*\*\*

Profesionales en turno:  
Jhon J. VALENCIA, Julie C. TOBÓN, Claudia CONTRERAS, Jorge L. CEBALLOS, Gloria L. ARANGO,  
Mauricio TORRES y Daniel USECHE.

Internet: <http://www.ideam.gov.co>  
Correos electrónicos: [servicio@ideam.gov.co](mailto:servicio@ideam.gov.co), [alertasideam@ideam.gov.co](mailto:alertasideam@ideam.gov.co)  
Carrera 10 N° 20 - 30 \*\* Piso 9, Bogotá, D.C.  
Teléfono: 3527160 ext. 1334-1336.

**ALERTA ROJA. PARA TOMAR ACCIÓN** Advierte a los sistemas de prevención y atención de desastres sobre la amenaza que puede ocasionar un fenómeno con efectos adversos sobre la población, el cual requiere la atención inmediata por parte de la población y de los cuerpos de atención y socorro. Se emite una alerta sólo cuando la identificación de un evento extraordinario indique la probabilidad de amenaza inminente y cuando la gravedad del fenómeno implique la movilización de personas y equipos, interrumpiendo el normal desarrollo de sus actividades cotidianas.

**ALERTA NARANJA. PARA PREPARARSE** Indica la presencia de un fenómeno. No implica amenaza inmediata y como tanto es catalogado como un mensaje para informarse y prepararse. El aviso implica vigilancia continua ya que las condiciones son propicias para el desarrollo de un fenómeno, sin que se requiera permanecer alerta.

**ALERTA AMARILLA. PARA INFORMARSE** Es un mensaje oficial por el cual se difunde información. Por lo regular se refiere a eventos observados, reportados o registrados y puede contener algunos elementos de pronóstico a manera de orientación. Por sus características pretéritas y futuras difiere del aviso y de la alerta, y por lo general no está encaminado a alertar sino a informar.

**CONDICIONES NORMALES** La información que se suministra se encuentra dentro de los rangos normales.

°C: grados Celsius

m: metros

mm: milímetros

msnm: metros sobre nivel del mar

km/h: kilómetros sobre hora

GOES: Geostationary Operational Environmental Satellites (Satélite Geoestacionario Operacional Ambiental).

GOES-13 es el designado GOES-Este, localizado en 75° W sobre el ecuador geográfico.

HLC: hora local colombiana

PNN: Parque Nacional Natural

SFF: Santuario de Fauna y Flora