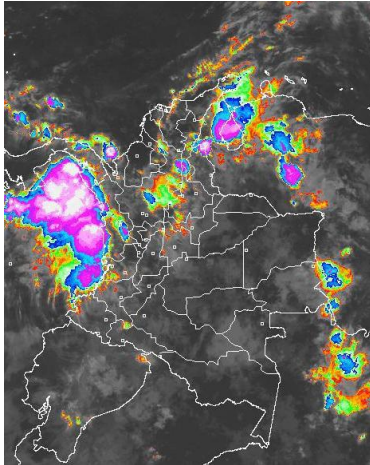


CONDICIONES HIDROMETEOROLÓGICAS ACTUALES

Durante la mañana ha predominado cielo mayormente cubierto sobre el territorio nacional con lluvias en la costa de la región Caribe Occidental, Norte de la Pacífica y el Oriente de la Orinoquia; las precipitaciones se ubican en los departamentos de Chocó, Valle del Cauca, Córdoba, Sucre, Arauca, Vichada y de menor intensidad sobre Antioquia, Santanderes y sectores de Cundinamarca y Boyacá. Durante la mañana se presentara atenuación de la nubosidad sobre amplios puntos del país, pero persistirán las precipitaciones en las costas del Pacífico colombiano, después del mediodía se fortalecerá nuevamente la nubosidad con precipitaciones en Cesar, Sur y Centro de Bolívar, Córdoba, Chocó, Valle del Cauca, Santanderes, Antioquia, Risaralda, Caldas Vichada, Arauca y de menor intensidad en Meta, Casanare, Guaviare, Guainía, Putumayo, Piedemonte de Caquetá y en zonas de montaña de Boyacá, Cundinamarca, Cauca, Nariño.

IMÁGEN SATELITAL

Imagen IDEAM * Hora 07:45 a.m. HLC * 11 de junio de 2013



PRONÓSTICO CONDICIONES METEOROLÓGICAS ESPECIALES

ÁREA DEL VOLCÁN CERRO MACHÍN

Cielo entre parcialmente nublado y nublado con precipitaciones ligeras durante la mañana y la tarde. INGEOMINAS lo reporta en **NIVEL AMARILLO (III): CAMBIOS EN EL COMPORTAMIENTO DE LA ACTIVIDAD VOLCANICA.** 4.80 -75.62

ELEVACIÓN (pies)	DIRECCIÓN	VELOCIDAD	
		NUDOS	KPH
10,000	SUR	5 - 10	9 - 18
18,000	ESTE	15 - 20	28 - 36
24,000	ESTE	15 - 20	28 - 36
30,000	ESTE	15 - 20	28 - 36

ÁREA DEL VOLCÁN NEVADO DEL HUILA

Cielo entre parcialmente nublado y nublado con precipitaciones ligeras durante la mañana y la tarde. INGEOMINAS lo reporta en **NIVEL AMARILLO (III): CAMBIOS EN EL COMPORTAMIENTO DE LA ACTIVIDAD VOLCANICA.** 2.92 -76.05

ELEVACIÓN (pies)	DIRECCIÓN	VELOCIDAD	
		NUDOS	KPH
10,000	SURESTE	5 - 10	9 - 18
18,000	ESTE	20 - 25	37 - 46
24,000	ESTE	20 - 25	37 - 46
30,000	ESTE	20 - 25	37 - 46

ÁREA DEL VOLCÁN GALERAS

Cielo entre parcialmente nublado y nublado con precipitaciones ligeras durante la mañana y la tarde. INGEOMINAS lo reporta en **NIVEL AMARILLO (III): CAMBIOS EN EL COMPORTAMIENTO DE LA ACTIVIDAD VOLCANICA.** 1.55 -77.37

ELEVACIÓN (pies)	DIRECCIÓN	VELOCIDAD	
		NUDOS	KPH
10,000	SURESTE	5 - 10	9 - 18
18,000	ESTE	25 - 30	46 - 56
24,000	ESTE	25 - 30	46 - 56
30,000	ESTE	20 - 25	37 - 46

ÁREA DEL VOLCÁN NEVADO DEL RUIZ

Cielo entre parcialmente nublado y nublado con precipitaciones entre ligeras a moderadas durante la mañana y la tarde. INGEOMINAS lo reporta en **NIVEL AMARILLO (III): CAMBIOS EN EL COMPORTAMIENTO DE LA ACTIVIDAD VOLCANICA.** 4.89 -75.32

ELEVACIÓN (pies)	DIRECCIÓN	VELOCIDAD	
		NUDOS	KPH
10,000	SURESTE	5 - 10	9 - 18
18,000	ESTE	15 - 20	28 - 36
24,000	ESTE	15 - 20	28 - 36
30,000	ESTE	15 - 20	28 - 36

LO MÁS DESTACADO

ALERTA ROJA. PARA TOMAR ACCIÓN **ALERTA NARANJA. PARA PREPARARSE** **ALERTA AMARILLA. PARA INFORMARSE**

Durante las últimas 24 horas la mayor nubosidad se ha concentrado en la región Pacífica, en el Norte de la Andina, Centro de la Caribe y en sectores de Arauca y Casanare. En dichas zonas se presentaron precipitaciones entre ligeras y moderadas siendo las más intensas, las de la región Pacífica; donde en el municipio de **Buenaventura (Valle del Cauca)** se registró el volumen más alto con 125.0 mm.

- ALERTA NARANJA** por deslizamientos de tierra en zonas inestables y de alta pendiente particularmente en el Piedemonte llanero de los departamentos de Boyacá, Norte de Santander, Casanare y Meta.

Debido a la disminución de las precipitaciones se observa un comportamiento normal para la época en los ríos de la Cuenca Magdalena y Cauca.

El IDEAM recomienda al Sistema Nacional de Atención y Prevención de Desastres (SNPAD) y al público en general tener en cuenta la probabilidad de ocurrencia de deslizamientos de tierra, crecientes súbitas o avenidas torrenciales, en ríos y quebradas de alta pendiente, particularmente en los departamentos andinos, incluidos los piedemontes llanero y amazónico, en los momentos de lluvia intensa y continua.

PRECIPITACIONES

A continuación se relacionan los municipios donde en las últimas 24 horas se registraron precipitaciones iguales o superiores a **30.0 mm**:

DEPARTAMENTO	MUNICIPIOS
ANTIOQUIA	Turbo (41.0), Carmen De Viboral (30.0), Yondó (49.0)
CASANARE	Támara (32.4)
CHOCO	Condoto (50.0), Quibdó (39.9)
CUNDINAMARCA	Medina (47.0)
META	Restrepo (55.0), Villavicencio (53.1), San Martin (36.0), Puerto Rico (32.0)
SANTANDER	Guadalupe (49.6), Barrancabermeja (36.2)
VALLE DEL CAUCA	Buenaventura (125.0)

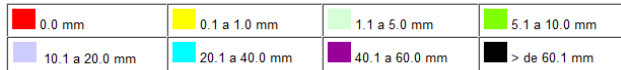
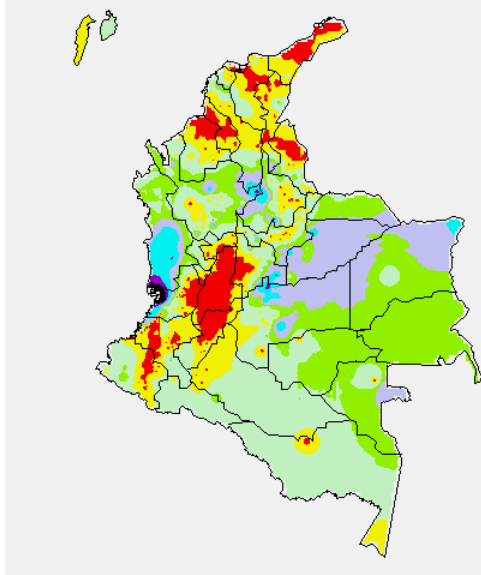
TEMPERATURAS MÁXIMAS

A continuación se relacionan los municipios donde en las últimas 24 horas se registraron temperaturas iguales o superiores a **35.0° C**

DEPARTAMENTO	MUNICIPIOS
ATLÁNTICO	Barranquilla (35.1)
BOLIVAR	Zambrano (35.0)
CESAR	Valledupar (38.4), Agustín Codazzi (35.6)
CUNDINAMARCA	Jerusalén (36.2)
LA GUAJIRA	Manaure (38.0), Riohacha (37.0), Hatonuevo (35.6), Urumita (35.0)
SANTANDER	Sabana De Torres (35.4)
TOLIMA	Natagaima (38.0), Honda (36.4)

MAPA DE PRECIPITACIÓN DIARIA

Desde las 7:00 a.m. del lunes 10 de junio hasta las 7:00 a.m. del martes 11 de junio de 2013



ESTADO DE LOS EMBALSES

A continuación se relacionan los volúmenes útiles diarios (expresados en porcentaje) de reservas de algunos embalses de acuerdo con información consultada en XM.

EMBALSE	DEPARTAMENTO	VOLUMEN ÚTIL DIARIO (%)
AGREGADO BOGOTÁ	Cundinamarca	67.49
ALTO ANCHICAYÁ	Valle del Cauca	64.91
BETANIA	Huila	73.48
CALIMA	Valle del Cauca	46.35
CHUZA	Cundinamarca	60.16
ESMERALDA	Boyacá	23.09
GUAVIO	Cundinamarca	46.92
MIEL I	Caldas	38.61
MIRAFLORES	Antioquia	18.59
MUÑA	Cundinamarca	97.26
PEÑOL	Antioquia	41.13
PLAYAS	Antioquia	85.03
PORCE II	Antioquia	20.75
PORCE III	Antioquia	78.55
PRADO	Tolima	60.43
PUNCHINÁ	Antioquia	37.56
RIOGRANDE 2	Antioquia	47.05
SALVAJINA	Cauca	71.82
SAN LORENZO	Antioquia	37.98
TRONERAS	Antioquia	28.13
URRÁ I	Córdoba	67.49
NEUSA	Cundinamarca	67.43
SISGA	Cundinamarca	53.48
TOMINE	Cundinamarca	69.45

PRONÓSTICO METEOROLÓGICO

REGIÓN	PRONÓSTICO
SABANA DE BOGOTÁ	<p>MARTES: En horas de la mañana se espera cielo nublado con precipitaciones ligeras y dispersas en sectores de la ciudad y de la sabana. Durante la tarde se presentará cielo parcialmente cubierto con predominio de tiempo seco en amplios sectores de la ciudad, en la sabana no se descartan lluvias ligeras o lloviznas especialmente al Sur y Occidente. Se estima una temperatura máxima cercana a los 19°C.</p> <p>MIÉRCOLES: Cielo parcialmente cubierto con predominio de tiempo seco en la ciudad, en la sabana lluvias de carácter ligero al Suroriente de la sabana.</p>

ANDINA	<p>MARTES: Durante la mañana se espera cielo mayormente nublado con lluvias entre ligeras y moderadas en Antioquia, Santanderes Quindío, Risaralda, sectores de Valle del Cauca y lloviznas o lluvias ligeras en Boyacá y Cundinamarca. Durante la tarde y noche se esperan lluvias entre ligeras y moderadas en Antioquia, Santanderes, Norte de Boyacá y en sectores de Cundinamarca; lloviznas sobre las zonas de montaña de Valle del Cauca, Cauca y Nariño.</p> <p>MIÉRCOLES: Cielo entre parcial y mayormente cubierto, especialmente al Norte y Centro de la región con precipitaciones de ligeras a moderadas, las más intensas se prevén en la tarde y en la noche sobre el Oriente de Cundinamarca, Antioquia y los Santanderes. Lloviznas en la zona montañosa de Nariño, Cauca y Valle del Cauca.</p>
CARIBE	<p>MARTES: En horas de la mañana se estima cielo entre parcial y mayormente cubierto con lluvias en Cesar, Sur de Bolívar, Suroriente de Magdalena, sectores de La Guajira y Sur de Córdoba. En la tarde se prevé que las lluvias se concentren sobre Córdoba, Bolívar, Atlántico y en las estribaciones de la Sierra Nevada de Santa Marta, Para la noche se fortalecerán las lluvias en Bolívar, Magdalena, Sur de La Guajira y Cesar. No se descartan tormentas eléctricas en momentos de lluvias fuertes.</p> <p>MIÉRCOLES: Durante la jornada se espera cielo parcialmente cubierto con lluvias en horas de la tarde y noche en Córdoba, Atlántico, Sur de Bolívar y en las estribaciones de la Sierra Nevada de Santa Marta.</p>
ARCHIPIÉLAGO DE SAN ANDRÉS, PROVIDENCIA Y SANTA CATALINA	<p>MARTES: En la mañana se prevé cielo parcialmente cubierto con precipitaciones ligeras y dispersas especialmente sobre San Andrés. En la tarde y noche no se descartan lluvias ligeras y esporádicas sobre toda la zona insular.</p> <p>MIÉRCOLES: A lo largo del día se estima abundante nubosidad y lluvias de ligeras a moderadas las de mayor consideración se prevén en horas de la tarde.</p>
MAR CARIBE	<p>MARTES: Durante la jornada se espera cielo entre parcial y mayormente cubierto con lluvias de ligeras a moderadas al Occidente y Oriente del mar Caribe colombiano alcanzando los litorales de Córdoba, Bolívar, Magdalena, Sucre y del Golfo de Urabá.</p> <p>MIÉRCOLES: Durante la jornada se prevé cielo entre parcial y mayormente nublado con lluvias de ligeras a moderadas al Occidente del área nacional marítima y sobre el Golfo de Urabá y en el litoral de Córdoba y Sucre.</p>
PACÍFICA	<p>MARTES: En horas de la mañana se estima cielo entre semicubierto y mayormente cubierto con lluvias fuertes a lo largo de Chocó y costas de Valle del Cauca y Cauca. En la tarde y noche cielo mayormente cubierto al Norte y Centro de la región con lluvias entre ligeras y moderadas en Chocó y Norte de Valle del Cauca; lloviznas en Cauca y Norte de Nariño, no se descarta la probabilidad de actividad eléctrica en los momentos de lluvia intensa.</p> <p>MIÉRCOLES: Cielo mayormente nublado durante gran parte de la jornada, las precipitaciones más fuertes se presentarán en horas de la tarde y noche sobre Chocó y litoral de Valle del Cauca.</p>
INSULAR PACÍFICO	<p>MARTES: A lo largo del día se espera cielo nublado con probabilidad de lluvias ligeras en Malpelo y lluvias de ligeras a moderadas en Gorgona.</p> <p>MIÉRCOLES: Cielo parcialmente cubierto con lluvias ligeras principalmente en horas de la noche sobre Gorgona. En Malpelo se prevé predomine el tiempo seco.</p>
OCEANO PACÍFICO	<p>MARTES: Cielo mayormente cubierto con lluvias de variada intensidad durante la jornada, las lluvias más representativas se presentarán al Norte y Centro del océano Pacífico colombiano, especialmente cerca de las costas. No se descartan tormentas eléctricas en momentos de lluvias fuertes.</p> <p>MIÉRCOLES: Se estima cielo mayormente cubierto con lluvias entre moderadas y fuertes en horas de la noche al Norte.</p>
ORINOQUIA	<p>MARTES: Durante las primeras horas del día predominará el cielo parcialmente nublado con precipitaciones de carácter ligero a lo largo del Piedemonte principalmente en sectores de Meta y Casanare, tiempo seco en el resto de la región. En la tarde y noche se estiman lluvias de moderadas a fuertes en sectores Vichada, Oriente de Arauca, Casanare y Norte de Meta, no se descarta la presencia de actividad eléctrica en momentos de lluvias fuertes.</p> <p>MIÉRCOLES: Cielo mayormente nublado con lluvias en horas de la tarde y primeras horas de la noche en Vichada, Sur del Meta y Piedemonte llanero.</p>
AMAZONIA	<p>MARTES: En la mañana cielo parcialmente cubierto con lluvias ligeras al Oriente de la región en Guainía, Vaupés y sectores de Amazonas. En la tarde lluvias entre ligeras y moderadas en Amazonas, Vaupés y Guainía. En la noche disminuirán las precipitaciones, sin embargo persistirán en Guainía y Vaupés.</p> <p>MIÉRCOLES: En la mañana se estima tiempo seco, excepto en sectores de Amazonas y Vaupés donde lloverá. Después del mediodía y durante la noche se estiman precipitaciones en sectores de Amazonas, Vaupés, Guaviare, Guainía y Putumayo.</p>

ALERTAS VIGENTES

Para mayor información sobre el Pronóstico del Estado del Tiempo, Informes Técnicos Diarios y Comunicados Especiales, e informes de otras áreas temáticas, tales como Hidrología, Deslizamientos de Tierra e Incendios, se sugiere consultar la siguiente dirección electrónica: <http://institucional.ideam.gov.co/jspi/index.jsf>

REGIÓN CARIBE

ALERTA ROJA: INCENDIOS DE LA COBERTURA VEGETAL

Amenaza alta a muy alta de ocurrencia de incendios de la cobertura vegetal en zonas de bosques, cultivos y pastos, localizados en los siguientes municipios y sectores aledaños:

DEPARTAMENTO	MUNICIPIOS
BOLIVAR	Arjona, Santa Catalina
CESAR	Agustín Codazzi, Astrea, Chimichagua, Chiriguana, Curumaní, El Paso, González, la Paz, San Pedro, Valledupar.
CORDOBA	Sahagún.
LA GUAJIRA	Albania y Maicao. Manaure, Riohacha, San Juan del Cesar, Uribe.
MAGDALENA	El Banco, Guamal, Nueva Granada; Plato, Sabana de San Angel, San Juan de Buenavista y Sitionuevo.

ALERTA NARANJA: INCENDIOS DE LA COBERTURA VEGETAL

Amenaza alta de ocurrencia de incendios de la cobertura vegetal en zonas de bosques, cultivos y pastos, localizados en los siguientes municipios y sectores aledaños:

DEPARTAMENTO	MUNICIPIOS
ATLANTICO	Piojó.
BOLIVAR	Mompós.
CESAR	Becerril y la Jagua de Ibirico.
LA GUAJIRA	Barrancas y Hato Nuevo.
MAGDALENA	Pijiño del Carmen y Santa Ana.

Especial atención amerita el Parque Nacional Natural Macuira.

ALERTA AMARILLA: POR CRECIENTES SUBITAS EN LOS RIOS DE LA SIERRA NEVADA DE SANTA MARTA.

De acuerdo con el pronóstico de lluvias se espera que se incrementen las lluvias en horas de la tarde-madrugada de los siguientes dos días. Por lo anterior, se sugiere estar atentos frente a la eventualidad de crecientes súbitas de carácter moderado especialmente en los ríos de Fundación, Aracataca, Cesar, Ariguani y Ranchería.

REGIÓN ANDINA

ALERTA ROJA: INCENDIOS DE LA COBERTURA VEGETAL

Amenaza alta a muy alta de ocurrencia de incendios de la cobertura vegetal en zonas de bosques, cultivos y pastos, localizados en los siguientes municipios y sectores aledaños:

DEPARTAMENTO	MUNICIPIOS
ANTIOQUIA	Amalfi, Bello, Caramanta, Medellín.
BOYACÁ	Ráquira y San Miguel de Sema
CALDAS	Aránzazu, la Merced, Manizales, Marulanda, Rio sucio, Salamina, Villamaría.
CAUCA	Bolívar, Cajibío, Caldono, Corinto, El Tambo, Miranda, Morales, Paéz (Belalcázar); Piendamó, Popayán, Silvia, Totoró y Toribio.
CUNDINAMARCA	Albán, Anolaima, Bituima, Bojacá, Cabrera, Cachipay, Facatativa, Fusagasuga, Guachetá, Guayabal de Siquima, La Calera, la Vega, Madrid, Mosquera, Nocaima, Pasca, Quebradanegra, Quipile, San Francisco, Sasaima, Sibaté, Silvania, Simijaca, Soacha, Viani, Villetea, Zipacón.
HUILA	Aipe, Algeciras, Campoalegre, Gigante, Hobo, Iquira, Nátaga, Neiva, Palermo, Tello, Teruel, Tesalia., Villavieja, Yaguará.
NARIÑO	Belén, Buesaco, Chachagui, El Peñol. El Tambo, la Cruz, Florida, La Llanada, al Unión, Linares, los Andes, Mallama, Nariño, Samaniego, san Bernardo, san Lorenzo, San Pedro de Cartago, Santa Cruz, Sapuyes, Taminango, Tuquerres.
NORTE DE SANTANDER	Abrego y Bucarasica.

ALERTA NARANJA: INCENDIOS DE LA COBERTURA VEGETAL

Amenaza alta de ocurrencia de incendios de la cobertura vegetal en zonas de bosques, cultivos y pastos, localizados en los siguientes municipios y sectores aledaños:

DEPARTAMENTO	MUNICIPIOS
ANTIOQUIA	Copacabana, San Juan de Urabá, Tamesis y Valparaiso.
BOYACA	Buenavista, Cómbita, Covarachía, Oicatá, Pesca, Tinjacá, Toca, y Tuta.
CALDAS	Filadelfia, Manzanares, Marmato, Marquetalia, Neira, Pensilvania y Supia.
CAUCA	Jambaló y Padilla.
CUNDINAMARCA	Bogotá D.C, Caguani, Cucunuba, El Rosal, Funza, Guaduas, La Peña, Nimaíma, Supatá y Vergara.
HUILA	Agrado, Baraya, La Plata y Paicol.
NARIÑO	Albán (San José), Arboleda, Consacá, El Tablón, Guachucal, Ospina, Pasto, Sardoná, Tangua y Yacuanquer.
NORTE DE SANTANDER	El Carmen y Sardinata.
SANTANDER	Capitanejo, Carcasí, Enciso, Onzaga y San Miguel

TOLIMA	Falan, Fresno y Palo cabildo.
VALLE DE CAUCA	Ansermanuevo, Guacarí, la Cumbre y Toro.

ALERTA NARANJA: DESLIZAMIENTOS DE TIERRA

Se pronostica amenaza moderada a alta por deslizamientos de tierra en áreas inestables en los siguientes departamentos:

DEPARTAMENTO	MUNICIPIOS
NORTE DE SANTANDER	Chitagá y Toledo.

REGIÓN ORINOQUIA

ALERTA NARANJA: INCENDIOS DE LA COBERTURA VEGETAL

Amenaza alta de ocurrencia de incendios de la cobertura vegetal en zonas de bosques, cultivos y pastos, localizados en los siguientes municipios y sectores aledaños:

DEPARTAMENTO	MUNICIPIOS
META	La Macarena y Uribe

ALERTA NARANJA: DESLIZAMIENTOS DE TIERRA

Se pronostica amenaza moderada a alta por deslizamientos de tierra en áreas inestables en los siguientes departamentos:

DEPARTAMENTO	MUNICIPIOS
BOYACA	Cubará.
CASANARE	Chámeza.
META	Cubarral, El Castillo, El Calvario, Restrepo y Villavicencio.

ALERTA AMARILLA: POR CRECIENTES SÚBITAS EN DEL PIEDEMONTE LLANERO

Dado que se espera que persistan las lluvias en horas de la tarde-noche del día de hoy en los departamentos de Casanare y Arauca, se recomienda estar atentos frente a la ocurrencia de crecientes súbitas en los ríos del piedemonte llanero, especialmente en las partes altas de las cuencas de los ríos Arauca, Cravo Norte, Casanare, Pauto, Guanapalo y Cravo Sur.

REGIÓN PACÍFICA

ALERTA AMARILLA: POR CRECIENTES SÚBITAS EN LA CUENCA ALTA DEL RÍO ATRATO

Como resultado de las intensas lluvias registradas al sur del departamento del Chocó se han registrado ascensos moderados del nivel del río Atrato y en algunos de sus principales afluentes como el río Quito, elevando los niveles por encima de los medios. Por lo anterior, y debido a que se espera que persistan las lluvias el día de hoy se sugiere este nivel de alerta frente a la eventualidad de crecientes súbitas especialmente en los ríos de la cuenca alta del río Atrato, así como los ríos San Juan y Borauco.

REGIÓN AMAZÓNICA

ALERTA ROJA: INCENDIOS DE LA COBERTURA VEGETAL

Amenaza alta a muy alta de ocurrencia de incendios de la cobertura vegetal en zonas de bosques, cultivos y pastos, localizados en los siguientes municipios y sectores aledaños:

DEPARTAMENTO	MUNICIPIOS
CAQUETÁ	Puerto Rico y San Vicente del Caguán.

MAR CARIBE

ALERTA NARANJA: OLEAJE Y VIENTO

Se prevén condiciones de amenaza sobre amplios sectores del Mar Caribe colombiano incluyendo el Archipiélago de San Andrés y Providencia, debido a la altura del oleaje que variará entre 2.0 y 4.0 metros con vientos fuertes del Este entre 20 - 35 nudos (36km/h a 65.1 km/h) y posibilidad de rachas mayores. Por lo anterior, se recomienda a la comunidad con embarcaciones menores o de bajo calado consultar con las Capitanías de puerto antes de zarpar.

ALERTA AMARILLA: TIEMPO LLUVIOSO

Se prevén precipitaciones de variada intensidad con posibilidad de tormentas eléctricas especialmente en el Oriente y Occidente del Mar Caribe colombiano, en sectores del Golfo de Urabá y en cercanías del litoral de Córdoba y Sucre se esperan lluvias de carácter moderado; razón por la cual se recomienda a usuarios de embarcaciones pequeñas y/o de bajo calado consultar con las capitanías de puerto antes de zarpar.

OCÉANO PACÍFICO

ALERTA AMARILLA: OLEAJE Y VIENTO

Se presentarán condiciones de amenaza en el Centro y Norte del Pacífico colombiano, especialmente en alta mar, debido a la altura del oleaje que fluctuará entre los 1.5 y 2.5 metros con vientos entre 15 a 20 nudos (28 a 37 km/h), incluso con posibilidad de rachas mayores. Teniendo en cuenta lo anterior, se recomienda a la comunidad con embarcaciones menores o de bajo calado consultar con las Capitanías de puerto antes de zarpar.

ALERTA AMARILLA: TIEMPO LLUVIOSO

Se prevén precipitaciones de moderadas a fuertes acompañadas de tormentas eléctricas en el Centro y Norte del litoral, así como en alta mar; razón por la cual, se recomienda a los habitantes de la zona costera y a los usuarios de pequeñas embarcaciones o embarcaciones de bajo calado estar atentos a estas condiciones y consultar con las Capitanías de puerto antes de zarpar.

Omar FRANCO TORRES, Director General
Christian EUSCATEGUI COLLAZOS, Jefe Oficina del Servicio de Pronósticos y Alertas
Alberto PARDO, Coordinador de Alertas Ambientales

Profesionales en turno:
Jhon VALENCIA, Carlos PINZÓN, Gloria ARANGO, Jorge CEBALLOS, Mauricio TORRES,
Constanza ROSERO Y Diego SUÁREZ.

Internet: <http://www.ideam.gov.co>
Correos electrónicos: servicio@ideam.gov.co, alertasideam@ideam.gov.co
Carrera 10 N° 20 - 30 ** Piso 9, Bogotá, D.C.
Teléfono: 3527160 ext. 1334-1336.

ALERTA ROJA. PARA TOMAR ACCIÓN Advierte a los sistemas de prevención y atención de desastres sobre la amenaza que puede ocasionar un fenómeno con efectos adversos sobre la población, el cual requiere la atención inmediata por parte de la población y de los cuerpos de atención y socorro. Se emite una alerta sólo cuando la identificación de un evento extraordinario indique la probabilidad de amenaza inminente y cuando la gravedad del fenómeno implique la movilización de personas y equipos, interrumpiendo el normal desarrollo de sus actividades cotidianas.

ALERTA NARANJA. PARA PREPARARSE Indica la presencia de un fenómeno. No implica amenaza inmediata y como tanto es catalogado como un mensaje para informarse y prepararse. El aviso implica vigilancia continua ya que las condiciones son propicias para el desarrollo de un fenómeno, sin que se requiera permanecer alerta.

ALERTA AMARILLA. PARA INFORMARSE Es un mensaje oficial por el cual se difunde información. Por lo regular se refiere a eventos observados, reportados o registrados y puede contener algunos elementos de pronóstico a manera de orientación. Por sus características pretéritas y futuras difiere del aviso y de la alerta, y por lo general no está encaminado a alertar sino a informar.

CONDICIONES NORMALES La información que se suministra se encuentra dentro de los rangos normales.

°C: grados Celsius

m: metros

mm: milímetros

msnm: metros sobre nivel del mar

KPH: kilómetros por hora

GOES: Geostationary Operational Environmental Satellites (Satélite Geoestacionario Operacional Ambiental).

GOES-13 es el designado GOES-Este, localizado en 75° W sobre el ecuador geográfico.

HLC: hora local colombiana

PNN: Parque Nacional Natural

SFF: Santuario de Fauna y Flora