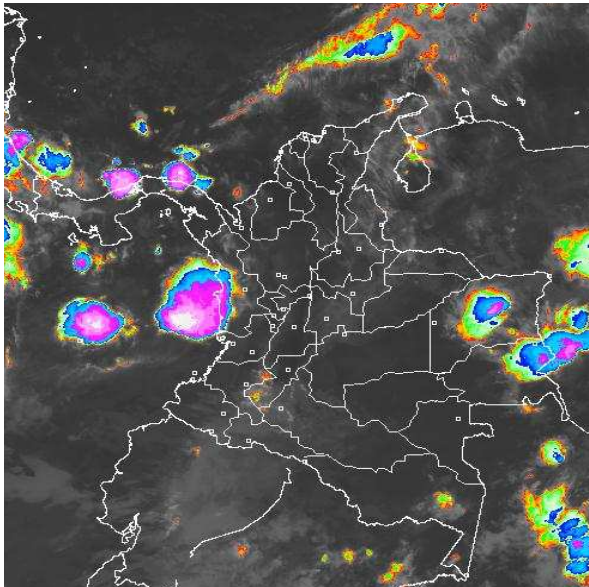


## CONDICIONES HIDROMETEOROLÓGICAS ACTUALES

En gran parte del Territorio nacional prevalecen las condiciones secas con cielo entre despejado y parcialmente nublado, excepto en Chocó, incluida su área marítima, Vichada, Guainía y en algunos sectores del Oriente del Mar Caribe colombiano donde se han reportado lluvias desde temprano. El pronóstico anticipa la continuidad del tiempo seco en la mayor parte del País, salvo en los extremos occidental y oriental donde se mantendrán las precipitaciones, acompañadas en algunos casos de tormentas eléctricas. El comportamiento de los ríos tiende a ser de normalidad por cuenta de la disminución de las lluvias.

### IMÁGEN SATELITAL

Imagen GOES 13 \* Hora 07:15 a.m. HLC \* 09 de junio de 2013



### PRONÓSTICO CONDICIONES METEOROLÓGICAS ESPECIALES

#### ÁREA DEL VOLCÁN CERRO MACHÍN

Cielo parcialmente nublado. Predominio de tiempo seco.

INGEOMINAS lo reporta en **NIVEL AMARILLO (III): CAMBIOS EN EL COMPORTAMIENTO DE LA ACTIVIDAD VOLCANICA.** 4.80 -75.62

ELEVACIÓN (pies)	DIRECCIÓN	VELOCIDAD	
		NUDOS	KPH
10,000	SUR	10	18
18,000	ESTE	20	36
24,000	ESTE	15	28
30,000	SURESTE	15	28

#### ÁREA DEL VOLCÁN NEVADO DEL HUILA

Cielo parcialmente nublado y predominio de tiempo seco.

INGEOMINAS lo reporta en **NIVEL AMARILLO (III): CAMBIOS EN EL COMPORTAMIENTO DE LA ACTIVIDAD VOLCANICA.** 2.92 -76.05

ELEVACIÓN (pies)	DIRECCIÓN	VELOCIDAD	
		NUDOS	KPH
10,000	SURESTE	10	18
18,000	ESTE	20	36
24,000	ESTE	15	28
30,000	ESTE	20	36

#### ÁREA DEL VOLCÁN GALERAS

Cielo seminublado y predominio de tiempo seco.

INGEOMINAS lo reporta en **NIVEL AMARILLO (III): CAMBIOS EN EL COMPORTAMIENTO DE LA ACTIVIDAD VOLCANICA.** 1.55 -77.37

ELEVACIÓN (pies)	DIRECCIÓN	VELOCIDAD	
		NUDOS	KPH
10,000	ESTE	10	18
18,000	ESTE	25	45
24,000	ESTE	20	36
30,000	ESTE	15	28

#### ÁREA DEL VOLCÁN NEVADO DEL RUIZ

Cielo seminublado y predominio de tiempo seco.

INGEOMINAS lo reporta en **NIVEL AMARILLO (III): CAMBIOS EN EL COMPORTAMIENTO DE LA ACTIVIDAD VOLCANICA.** 4.89 -75.32

ELEVACIÓN (pies)	DIRECCIÓN	VELOCIDAD	
		NUDOS	KPH
10,000	SURESTE	10	18
18,000	ESTE	20	37
24,000	ESTE	20	37
30,000	SURESTE	15	28

### LO MÁS DESTACADO

**ALERTA ROJA. PARA TOMAR ACCIÓN** **ALERTA NARANJA. PARA PREPARARSE** **ALERTA AMARILLA. PARA INFORMARSE**

Durante las últimas 24 horas han tendido a predominar las condiciones secas, muy soleadas en los valles de los ríos Magdalena y Cauca y en amplios sectores de la Región Caribe. Las lluvias de mayor consideración se reportaron en el piedemonte oriental de la cordillera oriental en el municipio de Toledo, estación Tunebia (Norte de Santander) con 103.0 mm.

**ALERTA NARANJA** por deslizamientos de tierra en zonas inestables y de alta pendiente particularmente en el Piedemonte llanero de los departamentos de Boyacá, Casanare, Cundinamarca y Meta.

Debido a la disminución de las precipitaciones se observa un comportamiento normal para la época en los ríos del Territorio nacional.

El IDEAM recomienda al Sistema Nacional de Atención y Prevención de Desastres (SNPAD) y al público en general tener en cuenta que durante la primera temporada lluviosa del año se incrementa la probabilidad de ocurrencia de deslizamientos de tierra, crecientes súbitas o avenidas torrenciales, en ríos y quebradas de alta pendiente, particularmente en los departamentos andinos, incluidos los piedemontes llanero y amazónico.

### PRECIPITACIONES

A continuación se relacionan los municipios donde en las últimas 24 horas se registraron precipitaciones iguales o superiores a 30.0 mm:

DEPARTAMENTO	MUNICIPIOS
CAQUETÁ	Valparaiso (41.0).
CAUCA	Guapi (43.0).
LA GUAJIRA	Villanueva (55.0).
NORTE DE SANTANDER	Toledo-Tunebia (103.0) y Toledo-Campo Hermoso (30.0).
VALLE DEL CAUCA	Buenaventura (31.0).

### TEMPERATURAS MÁXIMAS

A continuación se relacionan los municipios donde en las últimas 24 horas se registraron temperaturas iguales o superiores a 35.0° C

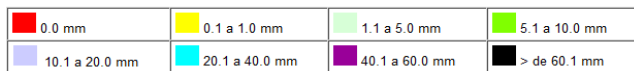
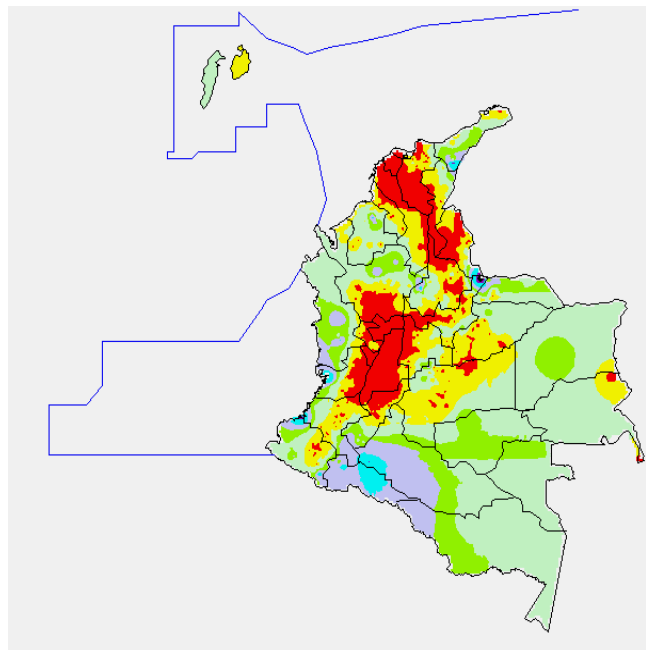
DEPARTAMENTO	MUNICIPIOS
ATLÁNTICO	Manatí (36.0°C).
BOLÍVAR	Zambrano (35.0°C).
CESAR	Valledupar (37.6°C) y Agustín Codazzi (35.0°C).
CUNDINAMARCA	Jerusalén (37.2°C).
LA GUAJIRA	Riohacha (35.3°C).
TOLIMA	Natagaima (35.4°C) y Honda (36.2°C).

### ALERTAS VIGENTES

Para mayor información sobre el Pronóstico del Estado del Tiempo, Informes Técnicos Diarios y Comunicados Especiales, e informes de otras áreas temáticas como Hidrología, Deslizamientos de Tierra e Incendios, se sugiere consultar el siguiente enlace electrónico: <http://institucional.ideam.gov.co/isp/index.jsf>

### MAPA DE PRECIPITACIÓN DIARIA

Desde las 7:00 a.m. del sábado 08 de junio hasta las 7:00 a.m. del domingo 09 de junio de 2013



### ESTADO DE LOS EMBALSES

A continuación se relacionan los volúmenes útiles diarios (expresados en porcentaje) de reservas de algunos embalses de acuerdo con información consultada en XM.

EMBALSE	DEPARTAMENTO	VOLUMEN ÚTIL DIARIO (%)
AGREGADO BOGOTÁ	Cundinamarca	67.44
ALTO ANCHICAYÁ	Valle del Cauca	54.56
BETANIA	Huila	71.75
CALIMA	Valle del Cauca	45.98
CHUZA	Cundinamarca	60.03
ESMERALDA	Boyacá	22.71
GUAVIO	Cundinamarca	46.64
MIEL I	Caldas	40.49
MIRAFLORES	Antioquia	20.03
MUÑA	Cundinamarca	96.17
PEÑOL	Antioquia	41.75
PLAYAS	Antioquia	51.46
PORCE II	Antioquia	33.87
PORCE III	Antioquia	77.53
PRADO	Tolima	60.35
PUNCHINÁ	Antioquia	46.46
RIOGRANDE 2	Antioquia	49.06
SALVAJINA	Cauca	70.13
SAN LORENZO	Antioquia	43.49
TRONERAS	Antioquia	8.47
URRÁ I	Córdoba	41.24
NEUSA	Cundinamarca	67.58
SISGA	Cundinamarca	53.17
TOMINE	Cundinamarca	69.41

### PRONÓSTICO METEOROLÓGICO

REGIÓN	PRONÓSTICO
SABANA DE BOGOTÁ	<b>DOMINGO:</b> Cielo parcialmente cubierto con predominio de tiempo seco. Poca probabilidad de lloviznas ocasionales al Oriente y Sur de la sabana y la Ciudad, en la tarde o noche. <b>LUNES:</b> Cielo parcialmente cubierto con predominio de tiempo seco en la ciudad; en la sabana se espera lluvias de carácter ligero al Norte y Suroriente de la Sabana.
ANDINA	<b>DOMINGO:</b> Cielo parcialmente nublado. Lloviznas o lluvias ligeras en el altiplano cundiboyacense, Cauca, Nariño y Huila. Precipitaciones de mayor intensidad en Antioquia, eje cafetero y Santanderes, en la tarde o noche. <b>LUNES:</b> Cielo parcialmente nublado. Lloviznas o lluvias ligeras en el altiplano cundiboyacense, Cauca, Antioquia, eje cafetero y Santanderes, en la tarde o noche.
CARIBE	<b>DOMINGO:</b> Cielo entre ligera y parcialmente cubierto. Lluvias, ligeras o moderadas, en el Golfo de Urabá y en sectores de Córdoba, Sucre, Bolívar, Magdalena y Guajira. <b>LUNES:</b> Se espera cielo mayormente cubierto. Precipitaciones, especialmente en horas de la tarde o noche, en sectores de Córdoba, Magdalena, Bolívar y Cesar.
ARCHIPIÉLAGO DE SAN ANDRÉS, PROVIDENCIA Y SANTA CATALINA	<b>DOMINGO:</b> Se prevé cielo entre ligera y parcialmente cubierto. Probables lluvias de carácter ligero, en la tarde o noche. <b>LUNES:</b> Se espera condiciones de cielo entre parcial y mayormente nublado con probabilidad de lluvias ligeras especialmente en horas de la tarde.
MAR CARIBE	<b>DOMINGO:</b> Se espera cielo parcialmente cubierto. Lluvias, de ligeras a moderadas, al centro y oriente de la zona marítima. <b>LUNES:</b> Se prevé cielo entre parcial y mayormente nublado; intervalos lluviosos en el Golfo de Urabá y en el litoral de Córdoba y Sucre.
PACÍFICA	<b>DOMINGO:</b> Cielo entre parcial a mayormente cubierto. Lluvias moderadas en Chocó y probables lloviznas en Valle, Cauca y Nariño. <b>LUNES:</b> Cielo mayormente nublado durante gran parte de la jornada; precipitaciones moderadas, en horas de la tarde y noche, sobre Chocó y litoral de Valle del Cauca.
INSULAR PACÍFICO	<b>DOMINGO:</b> A lo largo del día se espera cielo parcialmente nublado con predominio de tiempo seco en Malpelo y lluvias ligeras durante la tarde o noche en Gorgona. <b>LUNES:</b> Cielo parcialmente cubierto. Lluvias ligeras sobre Gorgona. En Malpelo se prevé predomine el tiempo seco.
OCEANO PACÍFICO	<b>DOMINGO:</b> Cielo mayormente cubierto, con lluvias de variada intensidad durante la jornada, en el centro y norte de la zona marítima, con probables tormentas eléctricas aisladas. <b>LUNES:</b> Se estima cielo mayormente cubierto con lluvia entre moderadas y fuertes, al Norte de la zona marítima.
ORINOQUIA	<b>DOMINGO:</b> Cielo parcialmente nublado. Precipitaciones, entre ligeras y moderadas en sectores Vichada, Arauca y de menor intensidad sobre el Piedemonte llanero. <b>LUNES:</b> Cielo parcialmente nublado. Lluvias, en la tarde o noche, en Vichada y Meta.
AMAZONIA	<b>DOMINGO:</b> Cielo entre ligera y parcialmente cubierto. Lluvias dispersas en Guainía, Vaupés, Amazonas y Guaviare, a diferentes horas del día. <b>LUNES:</b> Cielo parcialmente nublado y precipitaciones, ligeras o moderadas, en sectores de Amazonas, Vaupés, Caquetá y Putumayo.

### REGIÓN CARIBE

#### ALERTA ROJA: INCENDIOS DE LA COBERTURA VEGETAL

Se pronostica amenaza alta a muy alta por condiciones propicias para la ocurrencia de incendios de la cobertura vegetal en los siguientes departamentos:

DEPARTAMENTO	MUNICIPIOS
LA GUAJIRA	Uribia, Albania y Maicao.
CESAR	El Paso

Especial atención amerita el Parque Nacional Natural Macuira.

#### ALERTA NARANJA: INCENDIOS DE LA COBERTURA VEGETAL

Se pronostica amenaza moderada por condiciones propicias para la ocurrencia de incendios de la cobertura vegetal en los siguientes departamentos:

DEPARTAMENTO	MUNICIPIOS
BOLIVAR	Arjona

## REGIÓN ANDINA

### ALERTA ROJA: INCENDIOS DE LA COBERTURA VEGETAL

Se pronostica amenaza alta a muy alta por condiciones propicias para la ocurrencia de incendios de la cobertura vegetal en los siguientes departamentos:

DEPARTAMENTO	MUNICIPIOS
CUNDINAMARCA	Supatá.
HUILA	Campoalegre, Hobo y Yaguará.

### ALERTA NARANJA: INCENDIOS DE LA COBERTURA VEGETAL

Se pronostica amenaza moderada por condiciones propicias para la ocurrencia de incendios de la cobertura vegetal en los siguientes departamentos:

DEPARTAMENTO	MUNICIPIOS
CUNDINAMARCA	Paima y San Cayetano
NORTE DE SANTANDER	Convención y Teorama
TOLIMA	Planadas
VALLE DEL CAUCA	El cerrito y Palmira

### ALERTA NARANJA: DESLIZAMIENTOS DE TIERRA

Se pronostica amenaza moderada a alta por deslizamientos de tierra en áreas inestables en los siguientes departamentos:

DEPARTAMENTO	MUNICIPIOS
BOYACA	Aquitania.
NORTE DE SANTANDER	Chitagá y Toledo.

## REGIÓN ORINOQUIA

### ALERTA NARANJA: DESLIZAMIENTOS DE TIERRA

Se pronostica amenaza moderada a alta por deslizamientos de tierra en áreas inestables en los siguientes departamentos:

DEPARTAMENTO	MUNICIPIOS
BOYACA	Cubará y Páez.
CASANARE	Chámeza y Sabanalarga.
CUNDINAMARCA	Medina, Guayabetal y Paratebueno.
META	Acacias, Cubarral, El Castillo, El Calvario, Guamal, Lejanías, Restrepo y Villavicencio.

## REGIÓN PACÍFICA

### ALERTA NARANJA: DESLIZAMIENTOS DE TIERRA

Se pronostica amenaza moderada a alta por deslizamientos de tierra en áreas inestables en los siguientes departamentos:

DEPARTAMENTO	MUNICIPIOS
CHOCO	Quibdó, Atrato (Yuto), Lloró y Río Quito (Paimadó).
NARIÑO	Barbacoas.

## REGIÓN AMAZONIA

### ALERTA NARANJA: DESLIZAMIENTOS DE TIERRA

Se pronostica amenaza moderada a alta por deslizamientos de tierra en áreas inestables en los siguientes departamentos:

DEPARTAMENTO	MUNICIPIOS
PUTUMAYO	Mocoa y Villagarzón.

## MAR CARIBE

### ALERTA NARANJA: OLEAJE Y VIENTO

Durante el día de hoy se prevén condiciones de amenaza sobre amplios sectores del Mar Caribe colombiano incluyendo el Archipiélago de San Andrés y Providencia, debido a la altura del oleaje que variará entre 2.0 y 4.0 metros con vientos fuertes entre 25 - 35 nudos (36km/h a 65.1 km/h) y posibilidad de rachas mayores. Por lo anterior, se recomienda a la comunidad con embarcaciones menores o de bajo calado consultar con las Capitanías de puerto antes de zarpar.

### ALERTA AMARILLA: TIEMPO LLUVIOSO

Durante la jornada de hoy se estiman lluvias de variada intensidad, y en algunos momentos se podrían presentar con tormentas eléctricas, especialmente en el Occidente del Mar Caribe colombiano en sectores del Golfo de Urabá y enfrente de las costas de Córdoba, al igual que áreas aledañas al archipiélago de San Andrés y Providencia. Por esta razón se recomienda a los habitantes costeros estar atentos a este fenómeno y a los usuarios de embarcaciones de bajo calado consultar con las capitanías de puerto antes de zarpar.

## OCEANO PACÍFICO

### ALERTA AMARILLA: OLEAJE Y VIENTO

Para el día de hoy se presentarán condiciones de amenaza en el Centro y Sur del Pacífico colombiano, especialmente en alta mar, debido a la altura del oleaje que fluctuará entre los 1.5 y 2.5 metros con vientos entre 15 a 20 nudos (28 a 37 km/h) y con posibilidad de rachas mayores. Teniendo en cuenta lo anterior, se recomienda a la comunidad con embarcaciones menores o de bajo calado consultar con las Capitanías de puerto antes de zarpar.

### ALERTA AMARILLA: TIEMPO LLUVIOSO

Durante el día de hoy se prevén precipitaciones de moderadas a fuertes acompañadas de tormentas eléctricas y rachas de viento principalmente en el Centro y Norte de la región, así como en alta mar y zonas aledañas al litoral; razón por la cual, se recomienda a los habitantes de la zona costera y a los usuarios de pequeñas embarcaciones o embarcaciones de bajo calado estar atentos a estas condiciones y consultar con las Capitanías de puerto antes de zarpar.

Omar FRANCO TORRES, Director General  
Christian EUSCATEGUI COLLAZOS, Jefe Oficina del Servicio de Pronósticos y Alertas  
Alberto PARDO OJEDA, Coordinador de Alertas Ambientales  
\*\*\*\*\*

Profesionales en turno:  
Alfonso LÓPEZ, Hernando WILCHES, Carlos ORTEGÓN, Araminta VEGA y Daniel USECHE.

Internet: <http://www.ideam.gov.co>  
Correos electrónicos: [servicio@ideam.gov.co](mailto:servicio@ideam.gov.co), [alertasideam@ideam.gov.co](mailto:alertasideam@ideam.gov.co)  
Carrera 10 N° 20 - 30 \*\* Piso 9, Bogotá, D.C.  
Teléfono: 3527160 ext. 1334-1336.

**ALERTA ROJA. PARA TOMAR ACCIÓN** Advierte a los sistemas de prevención y atención de desastres sobre la amenaza que puede ocasionar un fenómeno con efectos adversos sobre la población, el cual requiere la atención inmediata por parte de la población y de los cuerpos de atención y socorro. Se emite una alerta sólo cuando la identificación de un evento extraordinario indique la probabilidad de amenaza inminente y cuando la gravedad del fenómeno implique la movilización de personas y equipos, interrumpiendo el normal desarrollo de sus actividades cotidianas.

**ALERTA NARANJA. PARA PREPARARSE** Indica la presencia de un fenómeno. No implica amenaza inmediata y como tanto es catalogado como un mensaje para informarse y prepararse. El aviso implica vigilancia continua ya que las condiciones son propicias para el desarrollo de un fenómeno, sin que se requiera permanecer alerta.

**ALERTA AMARILLA. PARA INFORMARSE** Es un mensaje oficial por el cual se difunde información. Por lo regular se refiere a eventos observados, reportados o registrados y puede contener algunos elementos de pronóstico a manera de orientación. Por sus características pretéritas y futuras difiere del aviso y de la alerta, y por lo general no está encaminado a alertar sino a informar.

**CONDICIONES NORMALES** La información que se suministra se encuentra dentro de los rangos normales.

°C: grados Celsius  
m: metros  
mm: milímetros  
msnm: metros sobre nivel del mar  
KPH: kilómetros por hora  
GOES: Geostationary Operational Environmental Satellites (Satélite Geoestacionario Operacional Ambiental).  
GOES-13 es el designado GOES-Este, localizado en 75° W sobre el ecuador geográfico.  
HLC: hora local colombiana  
PNN: Parque Nacional Natural  
SFF: Santuario de Fauna y Flora