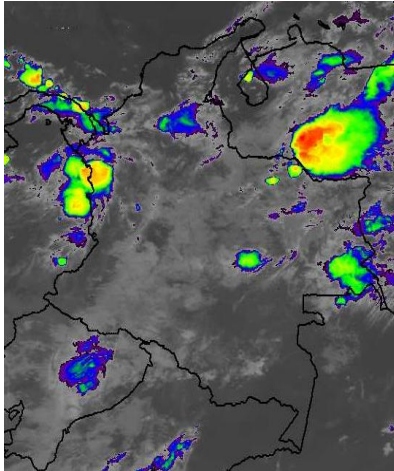


## CONDICIONES HIDROMETEOROLÓGICAS ACTUALES

Cielo Parcialmente nublado en gran parte del territorio nacional durante el día de hoy, con precipitaciones desde horas de la mañana en el oriente y occidente del país, en sectores de Guainía, Vichada y Chocó. El pronóstico del tiempo para el puente festivo prevé la continuidad de cielo parcialmente nublado con precipitaciones especialmente en las regiones Caribe, Orinoquía, Norte de la Andina y Pacífica. Se prevé que las precipitaciones de mayor intensidad se presenten los días sábado y domingo en horas de la tarde y noches. **ALERTA ROJA POR NIVELES ALTOS EN LA SIERRA NEVADA DE SANTA MARTA**, debido a las precipitaciones registradas en la tarde y noche del día de ayer, razón por la cual el río Fundación presentó incremento súbito de nivel que alcanzó valores por encima de la cota de desbordamiento en horas de la madrugada.

## IMÁGEN SATELITAL

Imagen GOES 12 \* Hora 07:47 a.m. HLC \* 07 de junio de 2013



## PRONÓSTICO CONDICIONES METEOROLÓGICAS ESPECIALES

### ÁREA DEL VOLCÁN CERRO MACHÍN

Cielo entre parcialmente nublado y nublado con lloviznas intermitentes durante la jornada.

INGEOMINAS lo reporta en **NIVEL AMARILLO (III): CAMBIOS EN EL COMPORTAMIENTO DE LA ACTIVIDAD VOLCANICA**. 4.80 -75.62

ELEVACIÓN (pies)	DIRECCIÓN	VELOCIDAD	
		NUDOS	KPH
10,000	SURESTE	5 - 10	9 - 18
18,000	SURESTE	10 - 15	18 - 28
24,000	SURESTE	10 - 15	18 - 28
30,000	SUR	5 - 15	9 - 28

### ÁREA DEL VOLCÁN NEVADO DEL HUILA

Aunque en el área predominará el tiempo seco, no se descartan precipitaciones ligeras y ocasionales.

INGEOMINAS lo reporta en **NIVEL AMARILLO (III): CAMBIOS EN EL COMPORTAMIENTO DE LA ACTIVIDAD VOLCANICA**. 2.92 -76.05

ELEVACIÓN (pies)	DIRECCIÓN	VELOCIDAD	
		NUDOS	KPH
10,000	SURESTE	5 - 10	9 - 18
18,000	ESTE	10 - 20	18 - 36
24,000	SURESTE	5 - 10	9 - 18
30,000	SUR	10 - 20	18 - 36

### ÁREA DEL VOLCÁN GALERAS

Nubosidad variable con posibilidad de lloviznas esporádicas.

INGEOMINAS lo reporta en **NIVEL AMARILLO (III): CAMBIOS EN EL COMPORTAMIENTO DE LA ACTIVIDAD VOLCANICA**. 1.55 -77.37

ELEVACIÓN (pies)	DIRECCIÓN	VELOCIDAD	
		NUDOS	KPH
10,000	SURESTE	10 - 15	18 - 28
18,000	ESTE	10 - 20	18 - 36
24,000	SURESTE	5 - 10	9 - 18
30,000	SUROESTE	10 - 20	18 - 36

### ÁREA DEL VOLCÁN NEVADO DEL RUIZ

Se prevén nubes densas a lo largo de la jornada con lluvias ligeras a diferentes horas.

INGEOMINAS lo reporta en **NIVEL AMARILLO (III): CAMBIOS EN EL COMPORTAMIENTO DE LA ACTIVIDAD VOLCANICA**. 4.89 -75.32

ELEVACIÓN (pies)	DIRECCIÓN	VELOCIDAD	
		NUDOS	KPH
10,000	SURESTE	5 - 10	9 - 18
18,000	SURESTE	10 - 15	18 - 28
24,000	SURESTE	10 - 15	18 - 28
30,000	SUR	5 - 15	9 - 28

## LO MÁS DESTACADO

**ALERTA ROJA. PARA TOMAR ACCIÓN** **ALERTA NARANJA. PARA PREPARARSE** **ALERTA AMARILLA. PARA INFORMARSE**

Durante las últimas 24 horas a prevalecido predominio de tiempo seco en la mayor parte del Territorio nacional, excepto en el centro de la región Caribe a la altura del municipio de Pueblo Viejo y Ciénaga (Magdalena) alcanzando éste último el mayor volumen de precipitación con **72.6 mm**; también se registraron precipitaciones en el norte de la región Andina y sur de la región pacífica donde se registraron lluvias importantes.

- ALERTA NARANJA** por deslizamientos de tierra en zonas inestables y de alta pendiente particularmente en el Piedemonte llanero de los departamentos de Boyacá, Casanare y Meta.
- ALERTA AMARILLA** Descenso moderado en niveles del río Meta, en los municipios de Puerto López y Cabuyaro (Meta), sin embargo se recomienda mantener este nivel de alerta debido a que no se descartan nuevos incrementos en sus principales afluentes y en el cauce principal.
- ALERTA AMARILLA** Descenso moderado en los niveles del río Arauca, a la altura del municipio de Arauquita; se recomienda a pobladores ribereños en los municipios de Saravena, Arauquita y Arauca, estar atentos a los cambios súbitos en el nivel.

El IDEAM recomienda al Sistema Nacional de Atención y Prevención de Desastres (SNPAD) y al público en general tener en cuenta la probabilidad de ocurrencia de deslizamientos de tierra, crecientes súbitas o avenidas torrenciales, en ríos y quebradas de alta pendiente, particularmente en los departamentos andinos, incluidos los piedemontes llanero y amazónico, en los momentos de lluvia intensa y continua.

## PRECIPITACIONES

A continuación se relacionan los municipios donde en las últimas 24 horas se registraron precipitaciones iguales o superiores a **30.0 mm**:

DEPARTAMENTO	MUNICIPIOS
<b>CÓRDOBA</b>	Montería (35.7) mm
<b>MAGDALENA</b>	Fundación (32.3) mm
<b>CESAR</b>	Bosconia (45.0) mm
<b>CHOCÓ</b>	Quibdó (79.8), Condoto (65.0) mm
<b>CUNDINAMARCA</b>	Paratebuena (40.0) mm
<b>META</b>	Puerto Rico (34.0), Río Negro (68.8), Puerto López (76.0), Restrepo (41.0), Cumaral (35.0), Cabuyaro (35.0), Villavicencio (30.9), Vereda Servita (30.0) mm
<b>NORTE DE SANTANDER</b>	Toledo (48.0) mm
<b>GUAVIARE</b>	San José del Guaviare (51.0) mm
<b>BOLIVAR</b>	Santa Rosa del sur (102.4), Simiti (32.0) mm
<b>PUTUMAYO</b>	San Francisco (38.6) mm
<b>ARAUCA</b>	Tame (50), Arauquita (51.0) mm
<b>BOYACÁ</b>	Cubara (44.4) mm

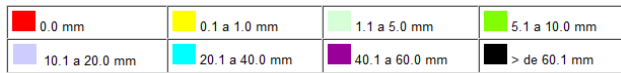
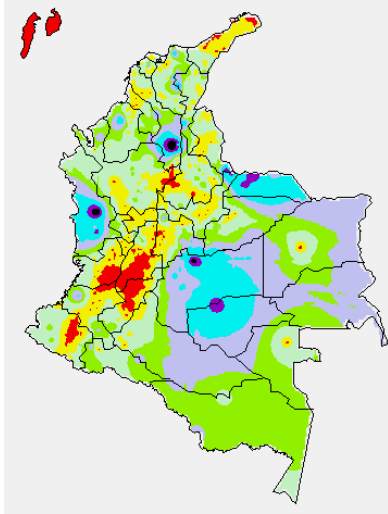
## TEMPERATURAS MÁXIMAS

A continuación se relacionan los municipios donde en las últimas 24 horas se registraron temperaturas iguales o superiores a **35.0° C**

DEPARTAMENTO	MUNICIPIOS
<b>LA GUAJIRA</b>	Maicao (35.4) °C
<b>CESAR</b>	Valledupar (37.4) °C

## MAPA DE PRECIPITACIÓN DIARIA

Desde las 7:00 a.m. del jueves 06 de junio hasta las 7:00 a.m. del viernes 07 de junio de 2013



## ESTADO DE LOS EMBALSES

A continuación se relacionan los volúmenes útiles diarios (expresados en porcentaje) de reservas de algunos embalses de acuerdo con información consultada en XM.

EMBALSE	DEPARTAMENTO	VOLUMEN ÚTIL DIARIO (%)
AGREGADO BOGOTÁ	Cundinamarca	67.35
ALTO ANCHICAYÁ	Valle del Cauca	69.66
BETANIA	Huila	76.82
CALIMA	Valle del Cauca	45.54
CHUZA	Cundinamarca	58.91
ESMERALDA	Boyacá	23.01
GUAVIO	Cundinamarca	46.11
MIEL I	Caldas	42.63
MIRAFLORES	Antioquia	21.11
MUÑA	Cundinamarca	92.92
PEÑOL	Antioquia	42.46
PLAYAS	Antioquia	55.38
PORCE II	Antioquia	39.12
PORCE III	Antioquia	72.91
PRADO	Tolima	59.77
PUNCHINÁ	Antioquia	43.67
RIOGRANDE 2	Antioquia	51.31
SALVAJINA	Cauca	68.84
SAN LORENZO	Antioquia	41.90
TRONERAS	Antioquia	07.02
URRÁ I	Córdoba	40.23
NEUSA	Cundinamarca	67.58
SISGA	Cundinamarca	53.33
TOMINE	Cundinamarca	69.26

## PRONÓSTICO METEOROLÓGICO

REGIÓN	PRONÓSTICO
SABANA DE BOGOTÁ	<p><b>VIERNES:</b> Cielo entre parcialmente nublado y nublado con lloviznas intermitentes en la mañana y durante algunas horas de la tarde, especialmente hacia los cerros orientales y Norte de la sabana.</p> <p><b>SÁBADO:</b> Nubosidad variable durante la jornada con precipitaciones en el Oriente y Norte de la ciudad y de la sabana, particularmente finalizando la tarde.</p>

<b>ANDINA</b>	<p><b>VIERNES:</b> En gran parte de la región son previstas condiciones nubosas, especialmente en sectores de montaña de Antioquia, Santander, Norte de Santander, Quindío, Caldas, Risaralda, Cundinamarca y Boyacá donde inclusive se pronostican lluvias entre ligeras a moderadas. En zonas de Huila, Valle del Cauca, Cauca y Nariño no se descartan lloviznas ocasionales.</p> <p><b>SÁBADO:</b> Cielo entre parcialmente cubierto y cubierto con precipitaciones de variada intensidad, temprano en la mañana y al finalizar la jornada en el Oriente de Cundinamarca, Antioquia, Eje cafetero y los Santanderes. En el resto de la región predominará el tiempo seco..</p>
<b>CARIBE</b>	<p><b>VIERNES:</b> En la mañana prevalecerá el tiempo seco, salvo en el Sur de Bolívar, Cesar y Magdalena, y en sectores de Córdoba y Urabá donde se estiman precipitaciones. En horas de la tarde y noche tenderán a predominar los cielos nublados en la región, con lluvias acompañadas en algunos casos de actividad eléctrica, en las estribaciones de la Sierra Nevada de Santa Marta, La Guajira y en el centro del litoral, a la altura de Atlántico, Bolívar y Sucre.</p> <p><b>SÁBADO:</b> Cielo parcialmente nublado con lluvias entre ligeras y moderadas, durante gran parte del día, particularmente en sectores de Córdoba, Sucre, Bolívar, Magdalena, Cesar y Sur de La Guajira. No se descartan tormentas eléctricas.</p>
<b>ARCHIPIÉLAGO DE SAN ANDRÉS, PROVIDENCIA Y SANTA CATALINA</b>	<p><b>VIERNES:</b> En el transcurso de la jornada predominarán las condiciones secas con cielo entre despejado y parcialmente cubierto.</p> <p><b>SÁBADO:</b> Cielo entre despejado y parcialmente nublado con predominio de tiempo seco en el archipiélago</p>
<b>MAR CARIBE</b>	<p><b>VIERNES:</b> Cielo entre despejado y parcialmente nublado con condiciones secas, salvo en el golfo de Urabá y en sectores localizados enfrente de la costa de Sucre y Córdoba donde se prevén lluvias de variada intensidad.</p> <p><b>SÁBADO:</b> En la mayor parte del Caribe nacional predominará el tiempo seco, salvo en algunos lugares localizados enfrente del litoral de Sucre, Córdoba y Urabá donde no se descartan precipitaciones entre ligeras a moderadas.</p>
<b>PACÍFICA</b>	<p><b>VIERNES:</b> En amplios sectores de Chocó y Valle del Cauca se estiman precipitaciones de variada intensidad, con posibilidad de descargas eléctricas, a diferentes horas. En sectores de Cauca y Nariño son previsible lloviznas dispersas en la tarde y noche, luego de una mañana seca.</p> <p><b>SÁBADO:</b> A lo largo de la región prevalecerán las condiciones nubosas con lluvias especialmente en el Chocó y Valle del Cauca. En Nariño y Cauca se pronostican lloviznas temprano en la mañana, al finalizar la tarde y durante algunas horas de la noche.</p>
<b>INSULAR PACÍFICO</b>	<p><b>VIERNES:</b> En Malpelo se prevé tiempo seco con nubosidad variable y en Gorgona predominio de condiciones nubosas con lluvias de variada intensidad a diferentes horas.</p> <p><b>SÁBADO:</b> En Gorgona se esperan precipitaciones ligeras en la tarde y primeras horas de la noche. En Malpelo predominará el tiempo seco.</p>
<b>OCÉANO PACÍFICO</b>	<p><b>VIERNES:</b> En amplios sectores del centro y Norte del área marítima colombiana se espera abundante nubosidad durante la jornada, con precipitaciones, acompañadas inclusive de actividad eléctrica.</p> <p><b>SÁBADO:</b> En gran parte del Pacífico nacional se pronostican lluvias entre ligeras a moderadas a diferentes horas, inclusive no se descartan tormentas eléctricas.</p>
<b>ORINOQUIA</b>	<p><b>VIERNES:</b> Nubosidad variable con lluvias entre ligeras a moderadas en horas de la tarde y noche en la mayor parte de la región, principalmente en sectores de Arauca, Casanare y Vichada. Probabilidad de descargas eléctricas.</p> <p><b>SÁBADO:</b> En el transcurso de la jornada predominarán las condiciones nubosas con precipitaciones de variada intensidad, las más fuertes hacia el Piedemonte llanero, a la altura de Arauca, Casanare y Meta.</p>
<b>AMAZONIA</b>	<p><b>VIERNES:</b> El día de hoy se prevén condiciones secas, salvo en sectores de Guainía, Guaviare, Amazonas y a lo largo del Piedemonte amazónico, a la altura de Caquetá y Putumayo donde se advierten precipitaciones, las de mayor consideración al Oriente de la región.</p> <p><b>SÁBADO:</b> En la mañana se estima tiempo seco, excepto en sectores de Amazonas y Vaupés donde lloverá. Después del mediodía y durante la noche se estiman precipitaciones en sectores de Amazonas, Vaupés, Guaviare, Guainía, Caquetá y Putumayo.</p>

## ALERTAS VIGENTES

Para mayor información sobre el Pronóstico del Estado del Tiempo, Informes Técnicos Diarios y Comunicados Especiales, e informes de otras áreas temáticas, tales como Hidrología, Deslizamientos de Tierra e Incendios, se sugiere consultar la siguiente dirección electrónica: <http://institucional.ideam.gov.co/jsqi/index.jsf>

### REGIÓN CARIBE

#### ALERTA ROJA: INCENDIOS DE LA COBERTURA VEGETAL

Se pronostica amenaza alta a muy alta por condiciones propicias para la ocurrencia de incendios de la cobertura vegetal en los siguientes departamentos:

DEPARTAMENTO	MUNICIPIOS
LA GUAJIRA	Uribia, Albania y Maicao.
CESAR	El Paso

Especial atención amerita el Parque Nacional Natural Macuira.

**ALERTA NARANJA: INCENDIOS DE LA COBERTURA VEGETAL**

Se pronostica amenaza moderada por condiciones propicias para la ocurrencia de incendios de la cobertura vegetal en los siguientes departamentos:

DEPARTAMENTO	MUNICIPIOS
BOLIVAR	Arjona

**ALERTA ROJA** POR NIVELES ALTOS EN LA SIERRA NEVADA DE SANTA MARTA. Debido a las precipitaciones registradas en la tarde y noche del día anterior, el río Fundación presentó incremento súbito de nivel que alcanzó valores por encima de la cota de desbordamiento en horas de la madrugada; dada la probabilidad de ocurrencia de las precipitaciones en sectores de la Sierra Nevada de Santa Marta para el día de hoy, se sugiere mantener alerta en sectores de rivera especialmente en el municipio de Fundación (Magdalena) y zonas pobladas aguas abajo.

**REGIÓN ANDINA**

**ALERTA ROJA: INCENDIOS DE LA COBERTURA VEGETAL**

Se pronostica amenaza alta a muy alta por condiciones propicias para la ocurrencia de incendios de la cobertura vegetal en los siguientes departamentos

DEPARTAMENTO	MUNICIPIOS
CUNDINAMARCA	Supatá.
HUILA	Campoalegre, Hobo y Yaguará.

**ALERTA NARANJA: DESLIZAMIENTOS DE TIERRA**

Se pronostica amenaza moderada a alta por deslizamientos de tierra en áreas inestables en los siguientes departamentos:

DEPARTAMENTO	MUNICIPIOS
BOYACA	Rondón, Saboyá, Santana, San José de Pare y Tibaná.
NORTE DE SANTANDER	Chitagá y Toledo.

**ALERTA NARANJA: INCENDIOS DE LA COBERTURA VEGETAL**

Se pronostica amenaza moderada por condiciones propicias para la ocurrencia de incendios de la cobertura vegetal en los siguientes departamentos:

DEPARTAMENTO	MUNICIPIOS
CUNDINAMARCA	Paima y San Cayetano
NORTE DE SANTANDER	Convención y Teorama
TOLIMA	Planadas
VALLE DEL CAUCA	El cerrito y Palmira

**REGIÓN ORINOQUIA**

**ALERTA NARANJA: DESLIZAMIENTOS DE TIERRA**

Se pronostica amenaza moderada a alta por deslizamientos de tierra en áreas inestables en los siguientes departamentos:

DEPARTAMENTO	MUNICIPIOS
BOYACA	Cubará, Campo Hermoso, Páez, Santa María, San Eduardo y San Luis de Gaceno.
CASANARE	Chámeza y Sabanalarga.
CUNDINAMARCA	Guayabetal, Gutiérrez, Ubalá, Medina Paratebuena y Quetame.
META	Acacias, Cubarral, Cumaral, El Calvario, El Castillo, El Dorado, Guamal, Lejanías, Restrepo, San Juanito, Mesetas, Restrepo y Villavicencio

**ALERTA AMARILLA** POR NIVELES ALTOS EN EL RÍO META. Persiste el comportamiento de descenso en los niveles del río Meta, observado en las poblaciones de Puerto López y Cabuyaro (Meta), sin embargo, no se descartan nuevos incrementos en sus principales afluentes y en el cauce principal del río Meta de acuerdo al pronóstico de lluvias para la zona.

**ALERTA AMARILLA** POR NIVELES ALTOS EN EL RÍO ARAUCA. Descenso moderado en los niveles del río Arauca a la altura del municipio de Arauquita.

**REGIÓN PACÍFICA**

**ALERTA NARANJA: DESLIZAMIENTOS DE TIERRA**

Se pronostica amenaza moderada a alta por deslizamientos de tierra en áreas inestables en los siguientes departamentos:

DEPARTAMENTO	MUNICIPIOS
CHOCO	Lloró, Quibdó, Medio Atrato (Betú), Atrato (Yuto) y Río Quito (Paimadó).
NARIÑO	Barbacoas y Ricaurte.

**REGIÓN AMAZONIA**

**CONDICIONES NORMALES**

**MAR CARIBE**

**ALERTA NARANJA: OLEAJE Y VIENTO**

Durante el día de hoy se prevén condiciones de amenaza sobre amplios sectores del Mar Caribe colombiano incluyendo el Archipiélago de San Andrés y Providencia, debido a la altura del oleaje que variará entre 2.0 y 4.0 metros con vientos fuertes entre 20 - 35 nudos (36km/h a 65.1 km/h) y posibilidad de rachas mayores. Por lo anterior, se recomienda a la comunidad con embarcaciones menores o de bajo calado consultar con las Capitanías de puerto antes de zarpar.

**OCÉANO PACÍFICO**

**ALERTA NARANJA: OLEAJE Y VIENTO**

Para el día de hoy se presentarán condiciones de amenaza en el Centro y Sur del Pacífico colombiano, especialmente en alta mar, debido a la altura del oleaje que fluctuará entre los 2.0 y 3.0 metros con vientos entre 20 a 30 nudos (37 a 56 km/h) y con posibilidad de rachas mayores. Teniendo en cuenta lo anterior, se recomienda a la comunidad con embarcaciones menores o de bajo calado consultar con las Capitanías de puerto antes de zarpar.

**ALERTA AMARILLA: TIEMPO LLUVIOSO**

Durante el día de hoy se prevén precipitaciones de moderadas a fuertes acompañadas de tormentas eléctricas y rachas de viento principalmente en el Centro y Norte de la región, así como en alta mar y zonas alejadas al litoral; razón por la cual, se recomienda a los habitantes de la zona costera y a los usuarios de pequeñas embarcaciones o embarcaciones de bajo calado estar atentos a estas condiciones y consultar con las Capitanías de puerto antes de zarpar.

Omar FRANCO TORRES, Director General  
 Christian EUSCATEGUI COLLAZOS, Jefe Oficina del Servicio de Pronósticos y Alertas  
 Alberto PARDO OJEDA, Coordinador de Alertas Ambientales  
 \*\*\*\*\*  
 Profesionales en turno:  
 Daniel USECHE, Nicolás CUADROS, Hernando WILCHES, Vicente PEÑA, Gloria L. ARANGO, María Inés CUBILLOS y Jeimmy MELO.  
 Internet: <http://www.ideam.gov.co>  
 Correos electrónicos: [servicio@ideam.gov.co](mailto:servicio@ideam.gov.co), [alertasideam@ideam.gov.co](mailto:alertasideam@ideam.gov.co)  
 Carrera 10 N° 20 - 30 \*\* Piso 9, Bogotá, D.C.  
 Teléfono: 3527160 ext. 1334-1336.

**ALERTA ROJA PARA TOMAR ACCIÓN** Advierte a los sistemas de prevención y atención de desastres sobre la amenaza que puede ocasionar un fenómeno con efectos adversos sobre la población, el cual requiere la atención inmediata por parte de la población y de los cuerpos de atención y socorro. Se emite una alerta sólo cuando la identificación de un evento extraordinario indique la probabilidad de amenaza inminente y cuando la gravedad del fenómeno implique la movilización de personas y equipos, interrumpiendo el normal desarrollo de sus actividades cotidianas.

**ALERTA NARANJA PARA PREPARARSE** Indica la presencia de un fenómeno. No implica amenaza inmediata y como tanto es catalogado como un mensaje para informarse y prepararse. El aviso implica vigilancia continua ya que las condiciones son propicias para el desarrollo de un fenómeno, sin que se requiera permanecer alerta.

**ALERTA AMARILLA PARA INFORMARSE** Es un mensaje oficial por el cual se difunde información. Por lo regular se refiere a eventos observados, reportados o registrados y puede contener algunos elementos de pronóstico a manera de orientación. Por sus características pretéritas y futuras difiere del aviso y de la alerta, y por lo general no está encaminado a alertar sino a informar.

**CONDICIONES NORMALES** La información que se suministra se encuentra dentro de los rangos normales.

- °C: grados Celsius
- m: metros
- mm: milímetros
- msnm: metros sobre nivel del mar
- KPH: kilómetros por hora
- GOES: Geostationary Operational Environmental Satellites (Satélite Geoestacionario Operacional Ambiental).
- GOES-13 es el designado GOES-Este, localizado en 75° W sobre el ecuador geográfico.
- HLC: hora local colombiana
- PNN: Parque Nacional Natural
- SFF: Santuario de Fauna y Flora