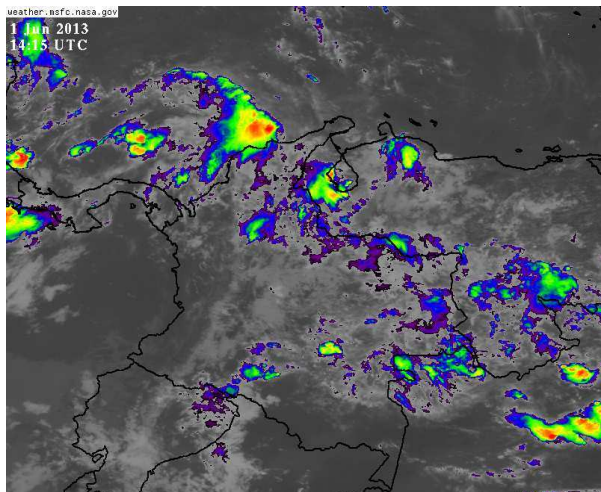


CONDICIONES HIDROMETEOROLÓGICAS ACTUALES

El día de hoy se observa abundante nubosidad, con lluvias de variada intensidad desde temprano, en amplios sectores de las regiones Orinoquia, Andina, Caribe y Amazónica. La región Pacífica y sectores del departamento de Amazonas por el contrario registran condiciones secas con cielo entre despejado y parcialmente nublado. El pronóstico para los próximos días nos indica una disminución de las precipitaciones, salvo en el Norte del País donde estas continuarán, acompañadas en algunos casos de tormentas eléctricas.

IMÁGEN SATELITAL

Imagen cortesía NASA * Hora 9:15 a.m. HLC * 01 de junio de 2013



PRONÓSTICO CONDICIONES METEOROLÓGICAS ESPECIALES

ÁREA DEL VOLCÁN CERRO MACHÍN			
Se prevé cielo nublado y lloviznas hacia la tarde.			
INGEOMINAS lo reporta en NIVEL AMARILLO (III): CAMBIOS EN EL COMPORTAMIENTO DE LA ACTIVIDAD VOLCANICA . 4.80 -75.62			
ELEVACIÓN (pies)	DIRECCIÓN	VELOCIDAD	
		NUDOS	KPH
10,000	SURESTE	0 - 5	0 - 9
18,000	ESTE	15	28
24,000	ESTE	20 - 25	37 - 46
30,000	ESTE	25	46
ÁREA DEL VOLCÁN NEVADO DEL HUILA			
Condiciones nubosas a lo largo de la jornada con lloviznas y lluvias ligeras en la noche.			
INGEOMINAS lo reporta en NIVEL AMARILLO (III): CAMBIOS EN EL COMPORTAMIENTO DE LA ACTIVIDAD VOLCANICA . 2.92 -76.05			
ELEVACIÓN (pies)	DIRECCIÓN	VELOCIDAD	
		NUDOS	KPH
10,000	SURESTE	5	9
18,000	ESTE	15 - 20	28 - 37
24,000	ESTE	20 - 25	37 - 46
30,000	ESTE	25	46
ÁREA DEL VOLCÁN GALERAS			
Cielo entre parcial y mayormente nublado y lloviznas en la tarde.			
INGEOMINAS lo reporta en NIVEL AMARILLO (III): CAMBIOS EN EL COMPORTAMIENTO DE LA ACTIVIDAD VOLCANICA . 1.55 -77.37			
ELEVACIÓN (pies)	DIRECCIÓN	VELOCIDAD	
		NUDOS	KPH
10,000	SURESTE	5 - 10	9 - 18
18,000	ESTE	20	37
24,000	ESTE	20	37
30,000	ESTE	25	46
ÁREA DEL VOLCÁN NEVADO DEL RUIZ			
Cielo entre parcialmente nublado y nublado y lloviznas durante la noche.			
INGEOMINAS lo reporta en NIVEL AMARILLO (III): CAMBIOS EN EL COMPORTAMIENTO DE LA ACTIVIDAD VOLCANICA . 4.89 -75.32			
ELEVACIÓN (pies)	DIRECCIÓN	VELOCIDAD	
		NUDOS	KPH
10,000	SURESTE	5	9
18,000	ESTE	15	28
24,000	ESTE	20 - 25	37 - 46
30,000	ESTE	20 - 25	37 - 46

LO MÁS DESTACADO

ALERTA ROJA. PARA TOMAR ACCIÓN **ALERTA NARANJA. PARA PREPARARSE** **ALERTA AMARILLA. PARA INFORMARSE**

- Aunque las lluvias en el Territorio nacional tendieron a disminuir durante las últimas 24 horas, estas se concentraron especialmente en la Región Caribe, alcanzando el mayor volumen en la estación localizada en el aeropuerto Alfonso López de la ciudad de **Valledupar (Cesar)**, con **78.0 mm**.
- ALERTA ROJA** por deslizamientos de tierra en zonas inestables y de alta pendiente particularmente en el Piedemonte llanero y en sectores de las regiones Pacífica y Andina.
- ALERTA AMARILLA** por niveles altos en el río Atrato a la altura del municipio de Quibdó (Chocó).

El IDEAM recomienda al Sistema Nacional de Atención y Prevención de Desastres (SNPAD) y al público en general tener en cuenta la probabilidad de ocurrencia de deslizamientos de tierra, crecientes súbitas o avenidas torrenciales, en ríos y quebradas de alta pendiente, particularmente en los departamentos andinos, incluidos los piedemontes llanero y amazónico durante la primera temporada lluviosa del año.

PRECIPITACIONES

A continuación se relacionan los municipios donde en las últimas 24 horas se registraron precipitaciones iguales o superiores a **30.0 mm**:

DEPARTAMENTO	MUNICIPIOS
ANTIOQUIA	San Roque (61.0), Alejandría (42.4) y Medellín-Santa Helena (34.0).
ATLÁNTICO	Baranoa (55.5), Barranquilla-IDEAM (51.4) y Barranquilla-Aeropuerto (38.4).
BOLÍVAR	Magangué (38.4) y Santa Catalina (37.5).
CASANARE	Chámeza (59.5).
CAUCA	Puerto Tejada (30.0).
CESAR	Valledupar-Aeropuerto (78.0), Bosconia (75.0), Agustín Codazzi-Motilonia (72.1), San Alberto-Ei Libano (61.7), Agustín Codazzi-Centenario (42.0) y San Alberto (30.0).
GUAINÍA	Inirida (60.0).
LA GUAJIRA	Riohacha-Matitas (70.0) y Villanueva (39.0).
MAGDALENA	Santa Marta-Guachaca (67.0), Pivijay (40.0), Pueblo Viejo (39.0), Ciénaga (38.7), Fundación (38.0) y Aracataca (30.0).
NORTE DE SANTANDER	Sardinata (55.0) y Convención (39.0).
SANTANDER	Puerto Wilches (45.0), San Rafael (38.2), Sabana de Torres (37.8)
TOLIMA	Chaparral (31.5) y Ataco (30.0).
VALLE DEL CAUCA	Cali-Aeropuerto (37.5).

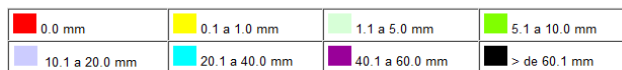
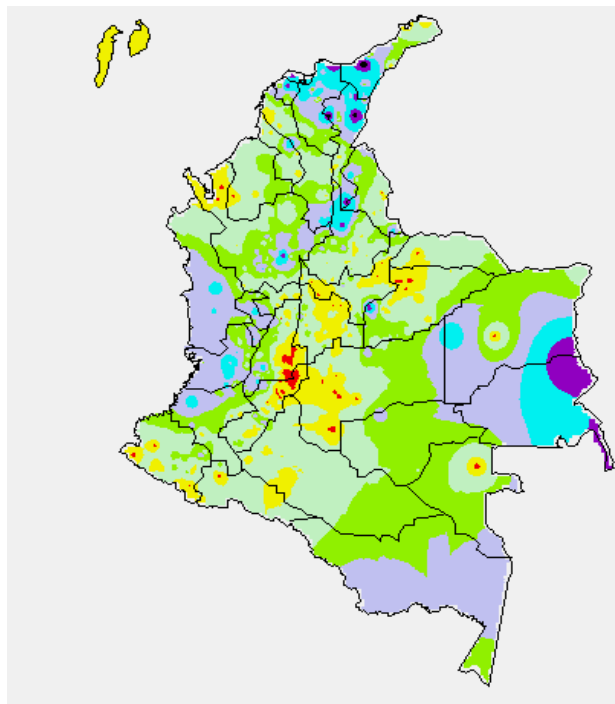
TEMPERATURAS MÁXIMAS

A continuación se relacionan los municipios donde en las últimas 24 horas se registraron temperaturas iguales o superiores a **35.0° C**

DEPARTAMENTO	MUNICIPIOS
ATLÁNTICO	Manatí (37.0°C).
CESAR	Valledupar (35.0°C).
LA GUAJIRA	Riohacha (37.4°C).
META	Vistahermosa (36.6°C).

MAPA DE PRECIPITACIÓN DIARIA

Desde las 7:00 a.m. del viernes 31 de mayo hasta las 7:00 a.m. del sábado 01 de junio de 2013



ESTADO DE LOS EMBALSES

A continuación se relacionan los volúmenes útiles diarios (expresados en porcentaje) de reservas de algunos embalses de acuerdo con información consultada en XM.

EMBALSE	DEPARTAMENTO	VOLUMEN ÚTIL DIARIO (%)
AGREGADO BOGOTÁ	Cundinamarca	67.36
ALTO ANCHICAYÁ	Valle del Cauca	107.13
BETANIA	Huila	64.88
CALIMA	Valle del Cauca	43.59
CHUZA	Cundinamarca	56.78
ESMERALDA	Boyacá	20.01
GUAVIO	Cundinamarca	43.08
MIEL I	Caldas	49.31
MIRAFLORES	Antioquia	22.29
MUÑA	Cundinamarca	99.90
PEÑOL	Antioquia	43.06
PLAYAS	Antioquia	83.29
PORCE II	Antioquia	42.52
PORCE III	Antioquia	36.58
PRADO	Tolima	59.03
PUNCHINÁ	Antioquia	67.78
RIOGRANDE 2	Antioquia	52.54
SALVAJINA	Cauca	64.39
SAN LORENZO	Antioquia	41.86
TRONERAS	Antioquia	49.21
URRÁ I	Córdoba	36.80
NEUSA	Cundinamarca	67.82
SISGA	Cundinamarca	54.10
TOMINE	Cundinamarca	69.12

PRONÓSTICO METEOROLÓGICO

REGIÓN	PRONÓSTICO
SABANA DE BOGOTÁ	SABADO: Para la mañana se espera cielo parcialmente nublado y lloviznas y lluvias ligeras especialmente hacia el norte y oriente de la ciudad y la Sabana. En la tarde incremento de la nubosidad con lluvias ligeras en sectores del Occidente de la ciudad y de la sabana. En la noche se esperan algunas lloviznas de corta duración en sectores dispersos de la ciudad. DOMINGO: Durante la jornada se estiman condiciones secas con cielo parcialmente nublado; no se descartan algunas lluvias en horas de la tarde, hacia el Oriente de la ciudad.
ANDINA	SABADO: En horas de la mañana prevalecerán condiciones de cielo mayormente cubierto con lluvias ligeras en Norte de Santander y lloviznas en Cauca. En la tarde y primeras horas de la noche lluvias entre ligeras y moderadas en Antioquia, Santanderes, Eje Cafetero, Boyacá y Norte de Cundinamarca; precipitaciones menos intensas en Valle del Cauca y Cauca. DOMINGO: Cielo entre parcialmente nublado y nublado a lo largo de la región. En la mañana lluvias ligeras en sectores de Antioquia y Eje Cafetero. En la tarde se presentará aumento de la nubosidad con lluvias en Norte de Santander, Occidente de Boyacá, Cundinamarca, Tolima y Valle del Cauca. lloviznas o lluvias ligeras en Cauca y Santander.
CARIBE	SABADO: En la mañana cielo semicubierto en gran parte de la región con lluvias en Cesar y Bolívar; lloviznas en Córdoba. En la tarde y noche se esperan lluvias de mayor intensidad en Córdoba, Urabá, Sucre, Magdalena y Norte de Cesar. DOMINGO: A lo largo de la jornada se esperan condiciones secas con cielo entre parcial y mayormente cubierto, excepto en algunos sectores de Córdoba y Sucre donde no se descartan precipitaciones entre ligeras y moderadas, en horas de la tarde.
ARCHIPIÉLAGO DE SAN ANDRÉS, PROVIDENCIA Y SANTA CATALINA	SABADO: Durante la jornada se presentará cielo parcialmente cubierto con intervalos de lluvias ligeras en horas de la tarde y noche. DOMINGO: Se prevé cielo con nubosidad variable y probabilidad de lluvias ligeras en la tarde.
MAR CARIBE	SABADO: Cielo nublado y lluvias, las más fuertes hacia el occidente de la zona marítima y frente al Litoral de Magdalena y sur de la Guajira. DOMINGO: Cielo parcialmente nublado y lluvias moderadas en cercanías del litoral del Urabá, Magdalena y sur de La Guajira.
PACÍFICA	SABADO: En la mañana se presentará cielo parcialmente cubierto. En la tarde fortalecimiento de la nubosidad con lluvias en Chocó y Valle del Cauca, no se descartan lloviznas en Cauca. En la noche prevalecerá cielo mayormente cubierto con lluvias entre ligeras y moderadas en Chocó y Valle del Cauca. DOMINGO: Durante la mañana se esperan lluvias en Chocó y litoral del Valle del Cauca, lloviznas en Nariño. En la tarde y durante la noche las lluvias se concentrarán en Chocó, litoral de Valle y Cauca.
INSULAR PACÍFICO	SABADO: Durante la jornada se espera cielo entre semicubierto y cubierto con lluvias ligeras en horas de la mañana sobre Malpelo y en la noche lloviznas en Gorgona. DOMINGO: Se espera cielo semicubierto con lluvias, principalmente en horas de la mañana tanto en Gorgona como en Malpelo.
OCÉANO PACÍFICO	SABADO: Cielo parcialmente nublado durante la jornada y lluvias moderadas concentradas en cercanías del litoral. DOMINGO: Cielo parcialmente nublado a nublado, lluvias moderadas hacia el litoral y occidente de la zona marítima.
ORINOQUIA	SABADO: En el transcurso de la mañana se estima cielo parcialmente nublado con tiempo seco, excepto al norte de Vichada, donde no se descartan lluvias. Alrededor del medio día se incrementará la nubosidad con lluvias al finalizar la tarde sobre Vichada y Oriente del Meta. Durante la noche se mantendrán las precipitaciones aunque menos intensas en Vichada. DOMINGO: A lo largo de la jornada se estiman precipitaciones en Vichada, Oriente de Arauca y Casanare y lluvias ligeras en el piedemonte.
AMAZONIA	SABADO: Para la mañana se pronostica cielo semicubierto con predominio de tiempo seco en gran parte de la región, exceptuando algunas lluvias en Guainía, Vaupés y Putumayo. En la tarde se fortalecerá la nubosidad con lluvias entre ligeras y moderadas en Guainía y Vaupés; lluvias ligeras en Amazonas. Para la noche disminuirán las precipitaciones, con algunas lloviznas en el piedemonte de Caquetá. DOMINGO: Durante la jornada se espera nubosidad abundante con lluvias de ligeras a moderadas en Vaupés, Guainía, Oriente de Caquetá y Guaviare; de menor intensidad se registrarán en el piedemonte y Sur de Amazonas.

ALERTAS VIGENTES

Para mayor información sobre el Pronóstico del Estado del Tiempo, Informes Técnicos Diarios y Comunicados Especiales, e informes de otras áreas temáticas, tales como Hidrología, Deslizamientos de Tierra e Incendios, se sugiere consultar la siguiente dirección electrónica: <http://institucional.ideam.gov.co/jsp/index.jsf>

REGIÓN CARIBE

ALERTA NARANJA: INCENDIOS DE LA COBERTURA VEGETAL

Se pronostica amenaza moderada por condiciones propicias para la ocurrencia de incendios de la cobertura vegetal en:

DEPARTAMENTO	MUNICIPIOS
LA GUAJIRA	Uribia.

Especial atención amerita el Parque Nacional Natural Macuira.

ALERTA AMARILLA NIVELES ALTOS RIO ATRATO

En la cuenca del río Atrato, se han reportado lluvias continuas en los últimos días, y los niveles se encuentran en valores altos, se recomienda estar atentos debido a los posibles incrementos súbitos para el fin de semana.

REGIÓN ANDINA

ALERTA NARANJA: DESLIZAMIENTOS DE TIERRA

Se pronostica amenaza moderada a alta por deslizamientos de tierra en áreas inestables en los siguientes departamentos:

DEPARTAMENTO	MUNICIPIOS
ANTIOQUIA	Abejorral, Alejandría, Carmen de Viboral, Concepción, San Rafael y La Unión.
CALDAS	Samaná.
RISARALDA	Pereira, Santa Rosa de Cabal, Dosquebradas y Riosucio.
QUINDIO	Salento.

ALERTA NARANJA: INCENDIOS DE LA COBERTURA VEGETAL

Se pronostica amenaza moderada por condiciones propicias para la ocurrencia de incendios de la cobertura vegetal

DEPARTAMENTO	MUNICIPIOS
BOYACA	Chivatá, Oicatá, Siachoque, Toca, Tuta.
HUILA	Tarqui.
NORTE DE SANTANDER	Ábrego, Arboledas, Cúcuta, Durania, Salazar.
SANTANDER	Rionegro.

REGIÓN ORINOQUIA

ALERTA ROJA DESLIZAMIENTOS DE TIERRA

Se pronostica amenaza alta por deslizamientos de tierra en áreas inestables en los siguientes departamentos:

DEPARTAMENTO	MUNICIPIOS
META	El Calvario, Restrepo y Villavicencio.

ALERTA NARANJA: DESLIZAMIENTOS DE TIERRA

Se pronostica amenaza moderada a alta por deslizamientos de tierra en áreas inestables en los siguientes departamentos:

DEPARTAMENTO	MUNICIPIOS
BOYACA	Santa María.
CUNDINAMARCA	Guayabetal, Medina y Quetame.
META	Acacias, Cubarral, El Calvario, El Dorado, Guamal y San Juanito.

ALERTA NARANJA POR NIVELES ALTOS EN EL RÍO GUAVIARE. Continúa la tendencia al ascenso en el río Guaviare a la altura de la población de San José de Guaviare, lo que podría ocasionar afectaciones en sectores ribereños bajos del municipio. Se espera que los niveles continúen ascendiendo, estos se encuentran en el rango de valores altos.

ALERTA NARANJA POR NIVELES ALTOS EN EL RÍO META. A pesar que en los últimos días se observa un comportamiento al descenso los niveles se mantienen altos por lo que se recomienda mantener el nivel de alerta en las poblaciones de Puerto López y Cabuyaro (Meta).

REGIÓN PÁCIFICA

ALERTA ROJA DESLIZAMIENTOS DE TIERRA

Se pronostica amenaza alta por deslizamientos de tierra en áreas inestables en los siguientes departamentos:

DEPARTAMENTO	MUNICIPIOS
NARIÑO	Barbacoas, Ricaurte.

ALERTA NARANJA: DESLIZAMIENTOS DE TIERRA

Se pronostica amenaza moderada a alta por deslizamientos de tierra en áreas inestables en los siguientes departamentos:

DEPARTAMENTO	MUNICIPIOS
CHOCO	Atrato, Río Quito, Medio Baudó, Alto Baudó, Lloró y San José del Palmar.

ALERTA AMARILLA POR CRECIENTES SUBITAS RIO PATIA Y MIRA. Debido a las continuas precipitaciones registradas en los últimos días, se mantiene la alerta por posibles crecientes súbitas en los ríos Paría y Mira en el departamento de Nariño y que entregan sus aguas al Océano Pacífico.

ALERTA AMARILLA NIVELES ALTOS RIO ATRATO. En la cuenca del río Atrato, se han reportado lluvias continuas en los últimos días, y los niveles se encuentran en valores altos, se recomienda estar atentos debido a los posibles incrementos súbitos para el fin de semana.

REGIÓN AMAZONIA

CONDICIONES NORMALES

MAR CARIBE

ALERTA AMARILLA: OLEAJE Y VIENTO

En gran parte del Mar Caribe colombiano incluido el Archipiélago de San Andrés y Providencia, se prevé condiciones de amenaza para la travesía en pequeñas embarcaciones por cuenta del oleaje que variará entre 2.0 a 3.0 metros y el viento que se aproximará a 20 - 30 nudos (37 km/h - 56 km/h). Se recomienda a usuarios consultar con las Capitanías de puerto antes de zarpar.

ALERTA AMARILLA: TIEMPO LLUVIOSO

En el centro del Caribe colombiano incluidas zonas aledañas a la costa se esperan precipitaciones a diferentes horas, acompañadas en algunos casos de tormentas eléctricas y ráfagas de viento, se sugiere a pescadores y usuarios de embarcaciones menores consultar con las Capitanías de puerto antes de zarpar.

OCÉANO PACÍFICO

CONDICIONES NORMALES

Omar Franco Torres, Director General
Christian Euscategui, Jefe Oficina del Servicio de Pronósticos y Alertas
Juan Francisco Alameda, Coordinador de Alertas Ambientales

Profesionales en turno:
Martha CADENA, Oscar MARTÍNEZ, Mario MORENO, Mauricio TORRES y Daniel USECHE.

Internet: <http://www.ideam.gov.co>
Correos electrónicos: servicio@ideam.gov.co, alertasideam@ideam.gov.co
Carrera 10 N° 20 - 30 ** Piso 9, Bogotá, D.C.
Teléfono: 3421586.

ALERTA ROJA. PARA TOMAR ACCIÓN Advierte a los sistemas de prevención y atención de desastres sobre la amenaza que puede ocasionar un fenómeno con efectos adversos sobre la población, el cual requiere la atención inmediata por parte de la población y de los cuerpos de atención y socorro. Se emite una alerta sólo cuando la identificación de un evento extraordinario indique la probabilidad de amenaza inminente y cuando la gravedad del fenómeno implique la movilización de personas y equipos, interrumpiendo el normal desarrollo de sus actividades cotidianas.

ALERTA NARANJA. PARA PREPARARSE Indica la presencia de un fenómeno. No implica amenaza inmediata y como tanto es catalogado como un mensaje para informarse y prepararse. El aviso implica vigilancia continua ya que las condiciones son propicias para el desarrollo de un fenómeno, sin que se requiera permanecer alerta.

ALERTA AMARILLA. PARA INFORMARSE Es un mensaje oficial por el cual se difunde información. Por lo regular se refiere a eventos observados, reportados o registrados y puede contener algunos elementos de pronóstico a manera de orientación. Por sus características pretéritas y futuras difiere del aviso y de la alerta, y por lo general no está encaminado a alertar sino a informar.

CONDICIONES NORMALES La información que se suministra se encuentra dentro de los rangos normales.

°C: grados Celsius

m: metros

mm: milímetros

msnm: metros sobre nivel del mar

KPH: kilómetros por hora

GOES: **G**eostationary **O**perational **E**nvironmental **S**atellites (**S**atélite **G**eoestacionario **O**peracional **A**mbiental).

GOES-13 es el designado GOES-Este, localizado en 75° W sobre el ecuador geográfico.

HLC: hora local colombiana

PNN: Parque Nacional Natural

SFF: Santuario de Fauna y Flora