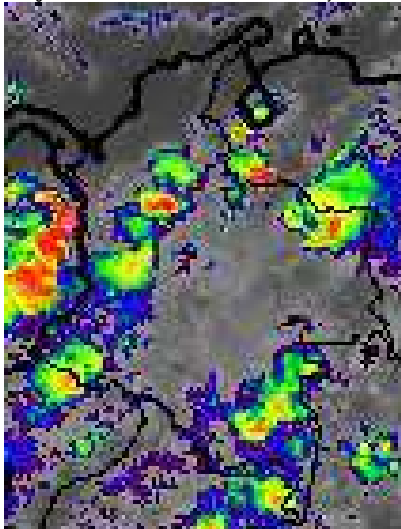


## CONDICIONES HIDROMETEOROLÓGICAS ACTUALES

Cielos entre ligera y parcialmente nublados predominan sobre el territorio nacional. Pequeños núcleos convectivos se observan sobre Antioquia y el eje cafetero, y en el departamento de Vichada.

### IMÁGEN SATELITAL

Imagen GOES12 Hora 7:15 a.m. HLC \* 26 de mayo de 2013



### PRONÓSTICO CONDICIONES METEOROLÓGICAS ESPECIALES

#### ÁREA DEL VOLCÁN CERRO MACHÍN

Cielo seminublado. Lluvias, entre ligeras y moderadas, en la tarde.

INGEOMINAS lo reporta en **NIVEL AMARILLO (III): CAMBIOS EN EL COMPORTAMIENTO DE LA ACTIVIDAD VOLCANICA**. 4.80 -75.62

ELEVACIÓN (pies)	DIRECCIÓN	VELOCIDAD	
		NUDOS	KPH
10,000	SUR	05	09
18,000	ESTE	14	26
24,000	ESTE	17	32
30,000	NORESTE	17	32

#### ÁREA DEL VOLCÁN NEVADO DEL HUILA

Cielo ligera o parcialmente nublado. Lloviznas o lluvias ligeras en horas de la tarde.

INGEOMINAS lo reporta en **NIVEL AMARILLO (III): CAMBIOS EN EL COMPORTAMIENTO DE LA ACTIVIDAD VOLCANICA**. 2.92 -76.05

ELEVACIÓN (pies)	DIRECCIÓN	VELOCIDAD	
		NUDOS	KPH
10,000	SURESTE	06	11
18,000	ESTE	13	24
24,000	ESTE	18	34
30,000	ESTE	20	37

#### ÁREA DEL VOLCÁN GALERAS

Cielo parcialmente cubierto. Lluvias ligeras, especialmente en horas de la tarde.

INGEOMINAS lo reporta en **NIVEL AMARILLO (III): CAMBIOS EN EL COMPORTAMIENTO DE LA ACTIVIDAD VOLCANICA**. 1.55 -77.37

ELEVACIÓN (pies)	DIRECCIÓN	VELOCIDAD	
		NUDOS	KPH
10,000	SURESTE	04	07
18,000	ESTE	16	30
24,000	ESTE	18	34
30,000	ESTE	23	43

#### ÁREA DEL VOLCÁN NEVADO DEL RUIZ

Cielo seminublado y probabilidad de lluvias ligeras en la tarde.

INGEOMINAS lo reporta en **NIVEL AMARILLO (III): CAMBIOS EN EL COMPORTAMIENTO DE LA ACTIVIDAD VOLCANICA**. 4.89 -75.32

ELEVACIÓN (pies)	DIRECCIÓN	VELOCIDAD	
		NUDOS	KPH
10,000	SURESTE	04	07
18,000	SURESTE	14	26
24,000	ESTE	16	30
30,000	ESTE	16	30

### LO MÁS DESTACADO

**ALERTA ROJA. PARA TOMAR ACCIÓN** **ALERTA NARANJA. PARA PREPARARSE** **ALERTA AMARILLA. PARA INFORMARSE**

- Las precipitaciones más significativas se concentraron sobre sectores de las regiones, Orinoquia y Andina. El mayor volumen de precipitación se registró en el municipio de Villavicencio (Meta), con 135.0 mm.
- ALERTA ROJA** por crecientes súbitas de la mayoría de los ríos vertientes al Golfo de Urabá, en especial los que cruzan las poblaciones de Apartado, León, Grande, Guadualito, Carepa y Turbo.
- ALERTA ROJA** por niveles altos en el río Cauca para la población de Bolombolo perteneciente al municipio de Venecia (Antioquia). A pesar de que la tendencia general es de descenso, los niveles permanecen en el estado de niveles altos.
- ALERTA NARANJA** en el río San Jorge debido a la permanencia de lluvias en la zona, se sugiere estar atentos a cambios súbitos de nivel, especialmente entre el trayecto entre Montelíbano y el río Cauca aguas arriba de Magangué (Bolívar).
- ALERTA NARANJA** se mantienen las recomendaciones por niveles altos en el río Magdalena a la altura de Barrancabermeja (Santander) para los pobladores de zonas bajas en el sector comprendido entre Barrancabermeja y Puerto Wilches (Santander) debido principalmente a los aportes provenientes del río Carare.
- ALERTA NARANJA** por probabilidad de amenaza de deslizamientos de tierra en áreas inestables de las regiones Andina, Pacífica y piedemontes llanero y Amazónico.

El IDEAM recomienda al Sistema Nacional de Atención y Prevención de Desastres (SNPAD) y al público tener en cuenta la probabilidad de ocurrencia de deslizamientos de tierra, crecientes súbitas o avenidas torrenciales, en ríos y quebradas de alta pendiente, particularmente en los departamentos andinos, incluidos los Piedemontes Llanero y Amazónico durante la primera temporada lluviosa del año.

### PRECIPITACIONES

A continuación se relacionan los municipios donde en las últimas 24 horas se registraron precipitaciones iguales o superiores a 35.0 mm:

DEPARTAMENTO	MUNICIPIOS
ANTIOQUIA	Puerto Berrio (48.0)
BOYACA	Campohermoso (41.5)
CALDAS	Samaná (46.0)
CAQUETA	Valparaiso (47.0)
CASANARE	Tamara (36.0)
CHOCO	Condoto (50.0), Quibdó (35.4)
CUNDINAMARCA	Guayabetal (99.0)
META	Restrepo (128.0), Villavicencio (135.0), Guamal (55.0), San Martín (52.0), El Dorado (50.0), Mesetas (36.0), Vista Hermosa (35.0)
NARIÑO	Barbacoas (66.0)
PUTUMAYO	Villagarzón (38.2)
SANTANDER	Puerto Wilches (58.0)
TOLIMA	Valle De San Juan (78.0), Ataco (42.0), Chaparral (40.6)
VALLE DEL CAUCA	Buenaventura (85.0)

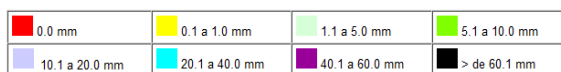
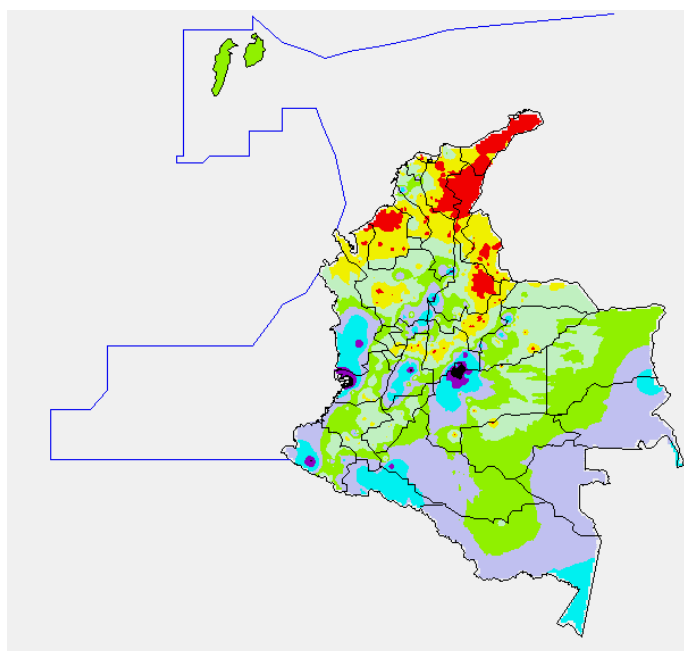
### TEMPERATURAS MÁXIMAS

A continuación se relacionan los municipios donde en las últimas 24 horas se registraron temperaturas iguales o superiores a 35.0° C

DEPARTAMENTO	MUNICIPIOS
ATLANTICO	Repelón (36.7), Manatí (36.2)
CESAR	Valledupar (36.8)
CORDOBA	Tierralta (35.2)
CUNDINAMARCA	Jerusalén (35.2)
LA GUAJIRA	Riohacha (38.2), Manaure (35.4), Uribia (35.4)
MAGDALENA	Pivijay (36.4)

### MAPA DE PRECIPITACIÓN DIARIA

Desde las 7:00 a.m. del sábado 25 de mayo hasta las 7:00 a.m. del domingo 26 de mayo de 2013.



### ESTADO DE LOS EMBALSES

A continuación se relacionan los volúmenes útiles diarios (expresados en porcentaje) de reservas de algunos embalses de acuerdo con información consultada en XM.

EMBALSE	DEPARTAMENTO	VOLUMEN ÚTIL DIARIO (%)
AGREGADO BOGOTÁ	Cundinamarca	67.08
ALTO ANCHICAYÁ	Valle del Cauca	104.16
BETANIA	Huila	72.92
CALIMA	Valle del Cauca	40.53
CHUZA	Cundinamarca	51.95
ESMERALDA	Boyacá	22.48
GUAVIO	Cundinamarca	39.25
MIEL I	Caldas	41.09
MIRAFLORES	Antioquia	20.47
MUÑA	Cundinamarca	89.14
PEÑOL	Antioquia	41.75
PLAYAS	Antioquia	79.77
PORCE II	Antioquia	48.24
PORCE III	Antioquia	51.36
PRADO	Tolima	53.84
PUNCHINÁ	Antioquia	78.05
RIOGRANDE 2	Antioquia	40.09
SALVAJINA	Cauca	57.16
SAN LORENZO	Antioquia	42.59
TRONERAS	Antioquia	55.36
URRÁ I	Córdoba	39.98
NEUSA	Cundinamarca	67.82
SISGA	Cundinamarca	53.84
TOMINE	Cundinamarca	68.79

### PRONÓSTICO METEOROLÓGICO

REGIÓN	PRONÓSTICO
SABANA DE BOGOTÁ	<b>DOMINGO:</b> Cielo parcialmente cubierto. Probabilidad de lluvias al Norte de la sabana. Lluvias de carácter ligero a moderado en sectores de la ciudad en la tarde y/o noche. <b>LUNES:</b> Cielo parcialmente nublado. Lloviznas o lluvias ligeras al oriente de la ciudad en la tarde y noche.
ANDINA	<b>DOMINGO:</b> Cielo parcialmente cubierto. Lluvias ligeras en sectores Tolima, Huila, eje cafetero y Antioquia. Probabilidad de precipitaciones esporádicas en sectores de Huila, Cundinamarca y Boyacá y los santanderes. <b>LUNES:</b> Se prevé precipitaciones especialmente en sectores del Altiplano Cundiboyacense, Santander, Sur de Antioquia, Eje Cafetero y Huila; lluvias de menor intensidad sobre la zona montañosa de Valle del Cauca, Cauca y Nariño especialmente en horas de la tarde y noche.
CARIBE	<b>DOMINGO:</b> Cielo parcialmente nublado con predominio de tiempo seco en amplios sectores de la región. Cielo semicubierto, con probabilidad de precipitaciones ligeras, en sectores de Córdoba, Sucre, Bolívar y la Sierra Nevada de Santa Marta. <b>LUNES:</b> Cielo parcialmente nublado. Lluvias de carácter entre ligero y moderado se esperan especialmente para horas de la tarde sobre los departamentos de Bolívar, Córdoba, Sucre y Norte de Magdalena.
ARCHIPIÉLAGO DE SAN ANDRÉS, PROVIDENCIA Y SANTA CATALINA	<b>DOMINGO:</b> Cielo parcialmente cubierto. Lloviznas o lluvias ligeras en la tarde y noche. <b>LUNES:</b> Se estima cielo entre parcial y mayormente nublado. Probabilidad de lluvias ligeras en la tarde o noche.
MAR CARIBE	<b>DOMINGO:</b> Cielo parcialmente nublado. Probabilidad de lluvias, de ligeras a moderadas, al occidente de la zona marítima. <b>LUNES:</b> Se prevé lluvias, entre ligeras y moderadas, en el Centro y Occidente del área.
PACÍFICA	<b>DOMINGO:</b> Cielo seminublado. Lluvias moderadas en Chocó, y de menor intensidad en Cauca y Valle del Cauca. Lloviznas o lluvias ligeras en Nariño. <b>LUNES:</b> Cielo seminublado. Lluvias moderadas en Chocó y sectores del Valle del Cauca; en el resto de región se estima cielo seminublado y lloviznas ocasionales.
INSULAR PACÍFICO	<b>DOMINGO:</b> se estiman condiciones nubosas y lluvias especialmente a hacia finales de la tarde y noche sobre Gorgona; lluvias de menor intensidad en Malpelo. <b>LUNES:</b> Condiciones de cielo entre parcial y mayormente nublado y lluvias de moderadas a fuertes en Gorgona; lluvias de menor intensidad en Malpelo.
OCEANO PACÍFICO	<b>SÁBADO:</b> Cielo entre parcial y mayormente nublado. Precipitaciones moderadas al Norte del área marítima nacional. <b>LUNES:</b> Cielo entre seminublado y nublado con lluvias moderadas al Norte de la zona.
ORINOQUIA	<b>DOMINGO:</b> Se prevé cielo parcialmente nublado. Lluvias sectorizadas en Arauca, Vichada y Meta. No se descarta la posibilidad de actividad eléctrica. <b>LUNES:</b> En la mañana se estima lluvias sobre sectores del Vichada y Piedemonte Llanero. En la tarde y noche se estiman precipitaciones de mayor intensidad, incluso con presencia de actividad eléctrica sobre Vichada, Oriente de Arauca, Meta y en el Piedemonte Llanero. Este fin de semana se espera cielo entre parcial y mayormente nublado, con precipitaciones entre ligeras y moderadas en las horas de la tarde del día sábado en zonas de Vichada, Meta y lloviznas ligeras en el Piedemonte Llanero.
AMAZONIA	<b>DOMINGO:</b> Cielo parcialmente nublado. Lluvias en sectores de Guaviare, Vaupés y piedemonte amazónico. <b>LUNES:</b> Se estiman lluvias moderadas sobre Vaupés, Amazonas y Guaviare, especialmente en horas de la tarde y noche; en el resto de la región cielo nublado con lluvias de carácter ligero.

## ALERTAS VIGENTES

Para mayor información sobre el Pronóstico del Estado del Tiempo, Informes Técnicos Diarios y Comunicados Especiales, e informes de otras áreas temáticas, tales como Hidrología, Deslizamientos de Tierra e Incendios, se sugiere consultar la siguiente dirección electrónica: <http://institucional.ideam.gov.co/jsp/index.jsf>

### REGIÓN CARIBE

**ALERTA ROJA** POR CRECIENTES SÚBITAS DE VARIAS CORRIENTES VERTIENTES DEL MAR CARIBE EN EL GOLFO DE URABÁ.

Continúan la presencia de lluvias en la zona del Urabá antioqueño, por lo que se sugiere mantener la alerta por crecientes súbitas en los ríos que desembocan al Golfo de Urabá como son los ríos: Apartado, León, Grande, Guadualito, Carepa y Turbo. En inmediaciones de los municipios costeros de Apartado, Turbo y Necoclí donde también se presentan fuertes precipitaciones que han ocasionado incrementos moderados en los niveles de varias cuencas, donde se destacan la vertiente del mar Caribe (cuenca de los ríos Mulatos y San Juan como sus principales afluentes), vertiente del Golfo de Urabá (cuencas de los ríos Turbo, Caimán Nuevo, Necoclí, Currulao, Guadualito, río León y sus afluentes - río Grande, Apartado y Chigorodó). Por la situación antes descrita, se previene especialmente a pobladores ribereños en zonas bajas y aledañas a las corrientes (especialmente en el río Turbo), estar atentos ante la eventualidad de otras crecidas, debido a que la condición de lluvias, muy probablemente continuarán en el transcurso del día, en amplios sectores de ésta región.

**ALERTA ROJA** INCENDIOS DE LA COBERTURA VEGETAL

Se pronostica amenaza muy alta de ocurrencia de incendios de la cobertura vegetal en zonas de bosques, cultivos y pastos, localizados en los siguientes municipios y sectores aledaños:

DEPARTAMENTO	MUNICIPIOS
CÓRDOBA	Puerto Escondido.
LA GUAJIRA	Uribe.

**ALERTA NARANJA** INCENDIOS DE LA COBERTURA VEGETAL

Se pronostica amenaza moderada por condiciones propicias para la ocurrencia de incendios de la cobertura vegetal

DEPARTAMENTO	MUNICIPIOS
LA GUAJIRA	Riohacha.

**Especial atención Via Parque Isla de Salamanca.**

### REGIÓN ANDINA

**ALERTA ROJA** POR CRECIENTE SÚBITA EN EL RÍO CAUCA A LA ALTURA DE BOLOMBOLO (MUNICIPIO DE VENECIA ANTIOQUIA).

Persisten los niveles altos por lo que se mantiene el estado de Alerta Roja para la población de Bolombolo perteneciente al municipio de Venecia (Antioquia).

**ALERTA NARANJA** POR CRECIENTE SÚBITA EN EL RÍO SAN JORGE

Continúa para hoy la tendencia de descenso en los niveles en la cuenca del río San Jorge, a la altura de Montelíbano, especialmente entre el trayecto entre Montelíbano y el río Cauca aguas arriba de Magangué (Bolívar).

**ALERTA NARANJA** POR INCREMENTO DE NIVELES DEL RÍO MAGDALENA EN BARRANCABERMEJA.

Se mantiene la tendencia de ascenso del nivel en el cauce principal del río Magdalena a la altura de Barrancabermeja y alcanzando valores en el rango alto.

**ALERTA AMARILLA** POR NIVELES ALTOS EN EL RÍO LA MIEL.

En las últimas 8 horas se registra tendencia de ascenso del nivel del río La Miel, alcanzando valores altos a la altura de la población de Sonsón (Antioquia).

**ALERTA AMARILLA** POR CRECIENTE SÚBITA EN EL RÍO SALDAÑA.

Desde las 4:00 a.m., de hoy se registra incremento súbito de nivel a la altura de la población de Ortega (Tolima), con tendencia en la última hora de ascenso, que alcanzan valores altos.

**ALERTA AMARILLA** POR CRECIENTE SÚBITA EN EL RÍO CARARE.

Para hoy el comportamiento es de descenso, sin embargo los niveles continúan altos entre la población de Puerto Araujo y la desembocadura al Magdalena aguas arriba de Barrancabermeja (Santander).

**ALERTA NARANJA** DESLIZAMIENTOS DE TIERRA

Se pronostica amenaza moderada a alta por deslizamientos de tierra en áreas inestables en los siguientes departamentos:

DEPARTAMENTO	MUNICIPIOS
ANTIOQUIA	Abejorral, Alejandría, Amagá, Andes, Argelia, Barbosa, Carmen de Viboral, Cocorná, Concepción, Don Matías, Fredonia, Gómez Plata, Granada, Guatapé, Hispania, Jardín, Jericó, La Ceja, La Pintada, La Unión, Marinilla, Montebello, Nariño, Peñol, Pueblorrico, Puerto Nare, Puerto Triunfo, Santo Domingo, Santuario, Salgar, San Carlos, San Luis, San Francisco, San Rafael, San Vicente, San Roque, Santa Bárbara, Santa Rosa de Osos, Sonsón, Támesis, Tarso, Uramita y Valparaíso.
CALDAS	Aguadas, Manzanares, Marquetalia, Norcasia, Pácora, Pensilvania y Samaná.
CAUCA	Argelia y El Tambo.
NORTE DE SANTANDER	Chitaga y Toledo.
QUINDIO	Circasia, Filandia y Salento.
RISARALDA	Pereira, Mistrató y Santa Rosa de Cabal.
SANTANDER	Barbosa, Charalá, Chima, Contratación, Guepsa, Landázuri, El Guacamayo, Guadalupe, La Paz, Puente Nacional, Santa Helena del Opón y Vélez.
TOLIMA	Fresno, Cunday, Icononzo y Mariquita.

**ALERTA NARANJA** INCENDIOS DE LA COBERTURA VEGETAL

Se pronostica amenaza moderada por condiciones propicias para la ocurrencia de incendios de la cobertura vegetal

DEPARTAMENTO	MUNICIPIOS
NORTE DE SANTANDER	Cúcuta.

### REGIÓN ORINOQUIA

**ALERTA ROJA** DESLIZAMIENTOS DE TIERRA

Se pronostica amenaza alta por deslizamientos de tierra en áreas inestables en los siguientes departamentos:

DEPARTAMENTO	MUNICIPIOS
META	Acacias, Cubarral, Cumaral, El Calvario, El Castillo, El Dorado, Guamal, La Macarena, Lejanías, Restrepo, San Juanito y Villavicencio.

**ALERTA NARANJA** DESLIZAMIENTOS DE TIERRA

Se pronostica amenaza moderada a alta por deslizamientos de tierra en áreas inestables en los siguientes departamentos:

DEPARTAMENTO	MUNICIPIOS
BOYACÁ	Campohermoso, Chivor, San Luis de Gaceno y Santa María.
CUNDINAMARCA	Fómeque, Gachalá, Guayabetal, Gutiérrez, Medina, Paratebueno, Quetame y Ubalá.

**ALERTA NARANJA** INCREMENTOS DE NIVELES EN VARIAS CORRIENTES DEL PIEDEMONTE LLANERO.

Continúan las lluvias en amplios sectores del piedemonte llanero, por lo cual se mantiene ésta alerta, especialmente para los siguientes ríos:

**Río Meta:** Se mantienen los niveles altos en el río Meta particularmente en las poblaciones de Puerto López y Cabuyaro (Meta).

**Ríos Ariari y Crecientes Súbitas Río Guayabero:** Permanecen altos los niveles en el río Ariari, lo cual ha generado afectaciones en el municipio de Puerto Rico (Meta), este nivel de alerta se extiende a zonas ribereñas bajas del río Guayabero ya que continúan registrándose incrementos súbitos en esta corriente y los niveles están en el rango de altos.

**Río Guaviare:** Con los incrementos de nivel de los ríos Ariari y Guayabero se mantiene una condición de niveles altos para el río Guaviare que podría ocasionar afectación en sectores ribereños bajos del municipio de San José del Guaviare.

## REGIÓN PÁCIFICA

### ALERTA NARANJA: DESLIZAMIENTOS DE TIERRA

Se pronostica amenaza moderada a alta por deslizamientos de tierra en áreas inestables en los siguientes departamentos:

DEPARTAMENTO	MUNICIPIOS
CAUCA	López y Timbiquí.
NARIÑO	Barbacoas y Ricaurte.
VALLE DEL CAUCA	Buenaventura, Calima (El Darién), Dagua.

## REGIÓN AMAZONÍA

### ALERTA NARANJA: DESLIZAMIENTOS DE TIERRA

Se pronostica amenaza moderada a alta por deslizamientos de tierra en áreas inestables en los siguientes departamentos:

DEPARTAMENTO	MUNICIPIOS
CAQUETA	Florencia y Montañita.
PUTUMAYO	Mococa.

## MAR CARIBE

### ALERTA AMARILLA: OLEAJE Y VIENTO

Por oleaje y viento para el Centro y Oriente del mar Caribe colombiano, principalmente en alta mar, se estima que la altura del oleaje oscile entre 2.0 y 3.0 m y, la magnitud de los vientos estarán dados entre los 15 a 20 nudos (28km/h a 37 Km/h) y con posibilidad de rachas de 25 Nudos (46Km/h) mayores. Por estas condiciones de amenaza, se recomienda consultar con las Capitanías de puerto a las embarcaciones menores o de bajo calado antes de zarpar.

### ALERTA AMARILLA: PLEAMARES

Hasta el próximo 28 de mayo de 2013 se presentara una de las mareas astronómicas más significativas del mes sobre el mar Caribe colombiano por lo cual se recomienda a los habitantes costeros estar atentos a la evolución de este fenómeno.

## OCÉANO PACÍFICO

### ALERTA AMARILLA: TIEMPO LLUVIOSO

Continuarán las lluvias de carácter moderado incluso habrán momentos de lluvia intensa en algunos casos con probabilidad de tormentas eléctricas en especial al Norte Océano Pacifico colombiano, esta condición se espera se presente en horas de la noche tarde. Por esta razón se recomienda a usuarios de embarcaciones de bajo calado consultar con las capitanías de puerto antes de zarpar.

### ALERTA AMARILLA: OLEAJE Y VIENTO

Continuarán presentándose en amplios sectores del Océano Pacifico colombiano en alta mar y en zonas aledañas a la Isla de Malpelo altura del oleaje entre 2.0 y 3.0 m con vientos entre los 15 y 25 nudos (28km/h a 46 km/h). Por estas condiciones de amenaza, se recomienda consultar con las Capitanías de puerto para las embarcaciones menores o de bajo calado antes de zarpar.

### ALERTA AMARILLA: PLEAMARES

Hasta el próximo 31 de mayo de 2013 se presentará una de las mareas astronómicas más significativas del mes sobre el litoral Pacifico colombiano, por lo cual se recomienda a los habitantes costeros estar atentos a la evolución de este fenómeno.

**ALERTA ROJA PARA TOMAR ACCIÓN** Advierte a los sistemas de prevención y atención de desastres sobre la amenaza que puede ocasionar un fenómeno con efectos adversos sobre la población, el cual requiere la atención inmediata por parte de la población y de los cuerpos de atención y socorro. Se emite una alerta sólo cuando la identificación de un evento extraordinario indique la probabilidad de amenaza inminente y cuando la gravedad del fenómeno implique la movilización de personas y equipos, interrumpiendo el normal desarrollo de sus actividades cotidianas.

**ALERTA NARANJA PARA PREPARARSE** Indica la presencia de un fenómeno. No implica amenaza inmediata y como tanto es catalogado como un mensaje para informarse y prepararse. El aviso implica vigilancia continua ya que las condiciones son propicias para el desarrollo de un fenómeno, sin que se requiera permanecer alerta.

**ALERTA AMARILLA PARA INFORMARSE** Es un mensaje oficial por el cual se difunde información. Por lo regular se refiere a eventos observados, reportados o registrados y puede contener algunos elementos de pronóstico a manera de orientación. Por sus características pretéritas y futuras difiere del aviso y de la alerta, y por lo general no está encaminado a alertar sino a informar.

**CONDICIONES NORMALES** La información que se suministra se encuentra dentro de los rangos normales.

°C: grados Celsius

m: metros

mm: milímetros

msnm: metros sobre nivel del mar

KPH: kilómetros por hora

GOES: Geostationary Operational Environmental Satellites (Satélite Geoestacionario Operacional Ambiental).

GOES-13 es el designado GOES-Este, localizado en 75° W sobre el ecuador geográfico.

HLC: hora local colombiana

PNN: Parque Nacional Natural

SFF: Santuario de Fauna y Flora

Omar Franco Torres, Director General  
Christian Euscategui, Jefe Oficina del Servicio de Pronósticos y Alertas  
Juan Francisco Alameda, Coordinador de Alertas Ambientales

\*\*\*\*\*

Profesionales en turno:  
Luis LOPEZ, Carlos ROCHA, Vicente PEÑA, Hernando WILCHES y Juan Francisco ALAMEDA.

Internet: <http://www.ideam.gov.co>  
Correos electrónicos: [servicio@ideam.gov.co](mailto:servicio@ideam.gov.co), [alertasideam@ideam.gov.co](mailto:alertasideam@ideam.gov.co)  
Carrera 10 N° 20 - 30 \*\* Piso 9, Bogotá, D.C.  
Teléfono: 3421586.