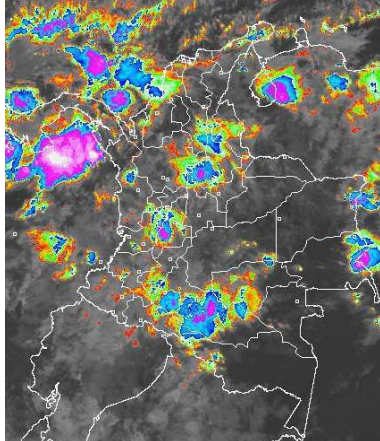


CONDICIONES HIDROMETEOROLÓGICAS ACTUALES

El pronóstico nos anticipa la persistencia de las precipitaciones en gran parte del territorio nacional por causa del avance de la primera onda tropical de la temporada, lo que aumenta la probabilidad de ocurrencia de deslizamientos de tierra en zonas de alta pendiente, especialmente del piedemonte Llanero, Eje Cafetero y sectores de la región Pacífica. En la mayor parte del País se mantienen las condiciones lluviosas desde las primeras horas del día, salvo en el Suroriente en sectores de Vaupés y Amazonas, en donde por el contrario predomina el tiempo seco con cielo parcialmente nublado.

IMÁGEN SATELITAL

Imagen GOES 13 Hora 7:45 a.m. HLC * 21 de mayo de 2013



PRONÓSTICO CONDICIONES METEOROLÓGICAS ESPECIALES

ÁREA DEL VOLCÁN CERRO MACHÍN

En el área prevalecerán las condiciones nubosas con lluvias de variada intensidad en algunos casos acompañadas de actividad eléctrica.

INGEOMINAS lo reporta en **NIVEL AMARILLO (III): CAMBIOS EN EL COMPORTAMIENTO DE LA ACTIVIDAD VOLCANICA.** 4.80 -75.82

ELEVACIÓN (pies)	DIRECCIÓN	VELOCIDAD	
		NUDOS	KPH
10,000	SUR	5	9
18,000	SURESTE	5 - 10	9 - 18
24,000	SURESTE	5	9
30,000	VARIABLE	5	9

ÁREA DEL VOLCÁN NEVADO DEL HUILA

Cielo entre parcialmente nublado y nublado con precipitaciones ligeras e intermitentes.

INGEOMINAS lo reporta en **NIVEL AMARILLO (III): CAMBIOS EN EL COMPORTAMIENTO DE LA ACTIVIDAD VOLCANICA.** 2.92 -76.05

ELEVACIÓN (pies)	DIRECCIÓN	VELOCIDAD	
		NUDOS	KPH
10,000	SURESTE	5	9
18,000	SURESTE	10 - 15	18 - 28
24,000	NORESTE	10 - 15	18 - 28
30,000	NORESTE	10 - 20	18 - 37

ÁREA DEL VOLCÁN GALERAS

Nubosidad variable durante la jornada con lluvias ligeras a diferentes horas.

INGEOMINAS lo reporta en **NIVEL AMARILLO (III): CAMBIOS EN EL COMPORTAMIENTO DE LA ACTIVIDAD VOLCANICA.** 1.55 -77.37

ELEVACIÓN (pies)	DIRECCIÓN	VELOCIDAD	
		NUDOS	KPH
10,000	SURESTE	5 - 10	9 - 18
18,000	ESTE	10 - 15	18 - 28
24,000	ESTE	10 - 15	18 - 28
30,000	NORESTE	10 - 20	18 - 36

ÁREA DEL VOLCÁN NEVADO DEL RUIZ

Se esperan precipitaciones a lo largo de la jornada, las de mayor intensidad después del mediodía y por la noche.

INGEOMINAS lo reporta en **NIVEL AMARILLO (III): CAMBIOS EN EL COMPORTAMIENTO DE LA ACTIVIDAD VOLCANICA.** 4.89 -75.32

ELEVACIÓN (pies)	DIRECCIÓN	VELOCIDAD	
		NUDOS	KPH
10,000	SUR	5	9
18,000	SURESTE	5 - 10	9 - 18
24,000	SURESTE	5	9
30,000	VARIABLE	5	9

LO MÁS DESTACADO

ALERTA ROJA. PARA TOMAR ACCIÓN **ALERTA NARANJA. PARA PREPARARSE** **ALERTA AMARILLA. PARA INFORMARSE**

- Las precipitaciones más significativas se concentraron sobre sectores de las regiones Andina, Orinoquia y Amazónica. El mayor volumen de precipitación se registró en el municipio de **Samaná (Caldas)**, con **150.0 mm**.
- ALERTA ROJA** por crecientes súbitas de la mayoría de los ríos vertientes al Golfo de Urabá, en especial los que cruzan las poblaciones de Turbo, Apartadó y Necoclí (Antioquia), condición se mantendrá en el transcurso del día.
- ALERTA ROJA** por crecientes súbitas presentadas en el río Cauca; se recomienda especial atención a los pobladores de las partes bajas del municipio de Venecia (Antioquia).
- ALERTA ROJA** por probabilidad de amenaza de deslizamientos de tierra en áreas inestables en especial sectores del Meta y Cauca.
- ALERTA NARANJA** por niveles altos en el río Guaviare, especialmente el municipio de La Macarena (Meta).
- ALERTA NARANJA** por probabilidad de amenaza de deslizamientos de tierra en áreas inestables de las regiones Andina, Pacífica y piedemontes llanero y Amazónico.
- ALERTA AMARILLA** por niveles altos en los ríos de alta pendiente, especialmente los ríos: Saldaña, La Miel, Gualí y Carare.
- El IDEAM recomienda al Sistema Nacional de Atención y Prevención de Desastres (SNPAD) y al público tener en cuenta la probabilidad de ocurrencia de deslizamientos de tierra, crecientes súbitas o avenidas torrenciales, en ríos y quebradas de alta pendiente, particularmente en los departamentos andinos, incluidos los Piedemontes Llanero y Amazónico durante la primera temporada lluviosa del año.

PRECIPITACIONES

A continuación se relacionan los municipios donde en las últimas 24 horas se registraron precipitaciones iguales o superiores a **35.0 mm**:

DEPARTAMENTO	MUNICIPIOS
ANTIOQUIA	Sonsón (60.0), San Francisco (57.0), Pueblorrico (51.0), San Roque (48.0), Tamesis (43.0), La Unión (43.2), Alejandría (35.4), Fredonia (35.0), Yondó (102.0)
ATLANTICO	Baranoa (48.5), Sabanalarga (37.0), Campo De La Cruz (37.0)
BOLIVAR	Mompós (58.7)
BOYACA	Cubará (42.5)
CALDAS	Marquetalia (65.3), Riosucio (35.0), Samaná (150.0)
CAQUETA	Florencia (89.2)
CAUCA	López (134.0), Guapi (96.0), Suarez (74.0), El Tambo (70.0), Santander De Quilichao (63.0), Buenos Aires (43.0)
CASANARE	Aguazul (38.4)
CESAR	Curumani (45.0), Pueblo Bello (42.0), Astrea (35.0)
CORDOBA	Ayapel (83.0), Chima (63.0), Ciénaga De Oro (42.7)
CUNDINAMARCA	Guayabeta (63.0)
HUILA	Elias (38.0), Oporapa (35.0)
META	Cubarral (84.0), Acacias (80.0), Vista Hermosa (80.0), Villavicencio (73.0), Fuente De Oro (70.0), Granada (55.0), Cubarral (50.0), La Macarena (40.3), Lejanias (38.0), El Calvario (37.8), San Martín (36.0)
NARIÑO	Barbacoas (64.5)
NORTE DE SANTANDER	Toledo (60.0), Sardinata (37.0)
PUTUMAYO	Mocoa (62.0)
SANTANDER	Albania (71.0), Vélez (61.0), Guavatá (73.7), Chimá (37.0)
SUCRE	Sincelejo (50.0), Corozal (40.6)
TOLIMA	Libano (53.0), Ortega (52.3), Murillo (40.0), Santa Isabel (61.9), Armero (53.0), Villahermosa (44.6)
VALLE DEL CAUCA	Tuluá (78.0), Cartago (72.3), Buenaventura (40.0), Candelaria (35.0)
VICHADA	Puerto Carreño (60.1), Cumaribo (51.0)

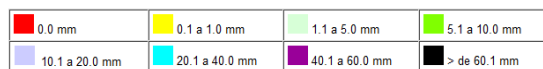
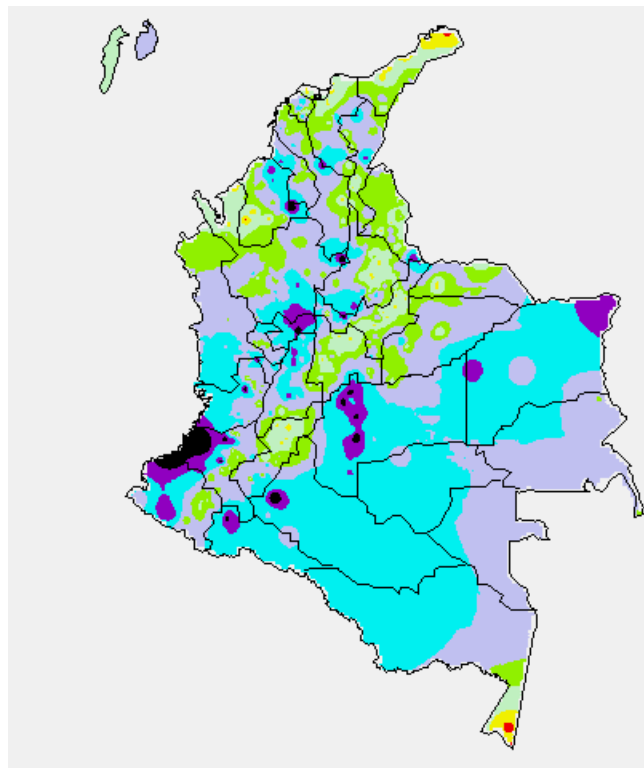
TEMPERATURAS MÁXIMAS

A continuación se relacionan los municipios donde en las últimas 24 horas se registraron temperaturas iguales o superiores a **35.0° C**

DEPARTAMENTO	MUNICIPIOS
BOLIVAR	María La Baja (35.2)
LA GUAJIRA	Riohacha (37.6), Manaure (37.0)
TOLIMA	Ambalema (35.2)

MAPA DE PRECIPITACIÓN DIARIA

Desde las 7:00 a.m. del lunes 20 de mayo hasta las 7:00 a.m. del martes 21 de mayo de 2013.



ESTADO DE LOS EMBALSES

A continuación se relacionan los volúmenes útiles diarios (expresados en porcentaje) de reservas de algunos embalses de acuerdo con información consultada en XM.

EMBALSE	DEPARTAMENTO	VOLUMEN ÚTIL DIARIO (%)
AGREGADO BOGOTÁ	Cundinamarca	66.46
ALTO ANCHICAYÁ	Valle del Cauca	94.34
BETANIA	Huila	74.89
CALIMA	Valle del Cauca	38.07
CHUZA	Cundinamarca	47.56
ESMERALDA	Boyacá	16.78
GUAVIO	Cundinamarca	33.24
MIEL I	Caldas	31.03
MIRAFLORES	Antioquia	17.29
MUÑA	Cundinamarca	81.12
PEÑOL	Antioquia	36.98
PLAYAS	Antioquia	83.95
PORCE II	Antioquia	18.95
PORCE III	Antioquia	38.18
PRADO	Tolima	43.84
PUNCHINÁ	Antioquia	50.48
RIOGRANDE 2	Antioquia	23.95
SALVAJINA	Cauca	52.12
SAN LORENZO	Antioquia	23.78
TRONERAS	Antioquia	42.94
URRÁ I	Córdoba	40.20
NEUSA	Cundinamarca	67.66
SISGA	Cundinamarca	52.21
TOMINE	Cundinamarca	68.23

PRONÓSTICO METEOROLÓGICO

REGIÓN	PRONÓSTICO
SABANA DE BOGOTÁ	MARTES: Para el día de hoy en la mayor parte de la sabana persistirá el tiempo lluvioso con posibilidad de descargas eléctricas después del mediodía. MIÉRCOLES: En la mañana predominarán las condiciones secas, en horas de la tarde y durante algunas de la noche se estiman precipitaciones, particularmente hacia los cerros orientales de la ciudad y en el Noroccidente de la sabana.
ANDINA	MARTES: Nubosidad densa en la mayor parte de la región, con lluvias a diferentes horas en amplios sectores de Cundinamarca, Antioquia, Santander, Norte de Santander, Risaralda, Quindío, Caldas, Tolima, Huila, Boyacá, Valle del Cauca, Cauca y Nariño. Las precipitaciones en algunos casos vendrán acompañadas de tormentas eléctricas. MIÉRCOLES: En la región persistirán las condiciones nubosas durante la jornada, con precipitaciones a diferentes horas en el centro y Oriente de Cundinamarca, Tolima, Huila, Valle del Cauca, Cauca, Nariño, Antioquia, Eje cafetero, Boyacá y los Santanderes. Las lluvias de mayor intensidad, con actividad eléctrica en algunos sectores, se prevén en horas de la tarde y noche.
CARIBE	MARTES: En la región se pronostican condiciones lluviosas a lo largo de la jornada, las precipitaciones de mayor consideración se esperan después del mediodía y durante la noche en las Estribaciones de la Sierra Nevada de Santa Marta y en sectores de Atlántico, Bolívar, Sucre, Córdoba y Urabá. Posibilidad de actividad eléctrica. MIÉRCOLES: Cielo parcialmente nublado con lluvias entre moderadas a fuertes, especialmente por la tarde y noche en sectores de Córdoba, Urabá, Bolívar, Sucre, Atlántico, Cesar, Magdalena y en el Sur de La Guajira.
ARCHIPIÉLAGO DE SAN ANDRÉS, PROVIDENCIA Y SANTA CATALINA	MARTES: Nubosidad variable durante la jornada con lluvias de variada intensidad a diferentes horas. Probabilidad de descargas eléctricas. MIÉRCOLES: Cielo entre parcialmente nublado y nublado con precipitaciones dispersas e intermitentes.
MAR CARIBE	MARTES: Cielo entre parcialmente cubierto y cubierto con precipitaciones en amplios sectores del Centro y Occidente del Caribe, incluido el archipiélago de San Andrés y Providencia. No se descartan tormentas eléctricas. MIÉRCOLES: En la mayor parte del centro y Occidente de la zona marítima nacional se pronostican condiciones nubosas con lluvias entre ligeras a moderadas en algunos casos, acompañadas de actividad eléctrica.
PACÍFICA	MARTES: Durante el día se estima abundante nubosidad en la región con lluvias entre ligeras a fuertes, inclusive no se descartan tormentas eléctricas, particularmente en sectores de Chocó. MIÉRCOLES: A lo largo de la región prevalecerán las condiciones nubosas con precipitaciones y descargas eléctricas, particularmente en sectores de Chocó y Nariño donde se pronostican las lluvias más considerables.
INSULAR PACÍFICO	MARTES: Cielo entre parcialmente cubierto y cubierto con precipitaciones de variada intensidad en Malpelo y Gorgona. MIÉRCOLES: En Malpelo y en Gorgona prevalecerá el tiempo lluvioso con posibilidad en algunos casos de descargas eléctricas.
OCEANO PACÍFICO	MARTES: En amplios sectores del Pacífico colombiano se prevén nubes densas con precipitaciones entre ligeras a moderadas a diferentes horas, las de mayor intensidad se esperan por la tarde y noche. MIÉRCOLES: En el área marítima nacional se espera nubosidad densa con lluvias de variada intensidad, las de mayor consideración se pronostican frente a la costa chocoana, acompañadas inclusive de actividad eléctrica.
ORINOQUIA	MARTES: En gran parte de la región predominará el tiempo seco en la mañana, salvo en sectores del Meta y Oriente de Vichada donde se pronostican lluvias entre ligeras a moderadas. En horas de la tarde y noche son estimadas precipitaciones generalizadas en sectores del Piedemonte llanero, a la altura de Arauca, Casanare y Meta. MIÉRCOLES: Cielo entre parcialmente nublado y nublado con lluvias en el Oriente de la región en sectores Vichada y Meta. A lo largo del Piedemonte llanero se estiman precipitaciones después del mediodía y durante algunas horas de la noche. No se descartan tormentas eléctricas.
AMAZONIA	MARTES: En el transcurso de la jornada se estiman precipitaciones en el Piedemonte amazónico, a la altura de Caquetá y Putumayo y en amplios sectores de Guaviare y Guainía. En sectores de Vaupés y Amazonas son pronosticadas lluvias al final de la tarde y durante la noche, luego de un día seco con cielo parcialmente cubierto. Probabilidad de actividad eléctrica. MIÉRCOLES: En la mañana se prevén lloviznas en sectores de Putumayo y Caquetá. En la tarde y noche las precipitaciones se concentrarán en zonas de Guainía, Vaupés, Guaviare y Amazonas.

ALERTAS VIGENTES

Para mayor información sobre el Pronóstico del Estado del Tiempo, Informes Técnicos Diarios y Comunicados Especiales, e informes de otras áreas temáticas, tales como Hidrología, Deslizamientos de Tierra e Incendios, se sugiere consultar la siguiente dirección electrónica: <http://institucional.ideam.gov.co/jsp/index.jsf>

REGIÓN CARIBE

ALERTA ROJA POR CRECIENTES SÚBITAS DE VARIAS CORRIENTES VERTIENTES DEL MAR CARIBE EN EL GOLFO DE URABÁ.

Continúan las precipitaciones en el Urabá antioqueño, por lo que se sugiere mantener la alerta, ya que siguen los niveles muy altos de de varios ríos vertientes al Golfo de Urabá; especial atención en sectores bajos de los ríos Apartado, León, Grande, Guadualito, Carapa y Turbo. En inmediaciones de los municipios costeros de Apartadó, Turbo y Necoclí donde también se presentan fuertes precipitaciones, se han ocasionado incrementos moderados en los niveles de varias cuencas, donde se destacan la vertiente del mar Caribe (cuenca de los ríos Mulatos y San Juan como sus principales afluentes), vertiente del Golfo de Urabá (cuencas de los ríos Turbo, Caimán Nuevo, Necoclí, Currulao, Guadualito, río León y sus afluentes - río Grande, Apartado y Chigorodó). Por la situación antes descrita, se previene especialmente a pobladores ribereños en zonas bajas y aledañas a las corrientes (especialmente en el río Turbo), estar atentos ante la eventualidad de otras crecidas, debido a que la condición de lluvias, muy probablemente continuarán en el transcurso del día, en amplios sectores de ésta región.

ALERTA NARANJA INCENDIOS DE LA COBERTURA VEGETAL

Se pronostica amenaza moderada por condiciones propicias para la ocurrencia de incendios de la cobertura vegetal

DEPARTAMENTO	MUNICIPIOS
BOLIVAR	Santa Catalina.
CESAR	Bosconia.
CÓRDOBA	Puerto Escondido.
LA GUAJIRA	Manaure, Riohacha, Uribia.
MAGDALENA	Sitionuevo.

Especial atención en el Parque Nacional Natural Macuira y Vía Parque Isla de Salamanca.

REGIÓN ANDINA

ALERTA ROJA POR CRECIENTE SÚBITA EN EL RÍO CAUCA EN BOLOMBOLO

Se han registrado en los últimos dos días moderadas fluctuaciones en los niveles, en el día de hoy nuevamente se presenta un comportamiento al ascenso del río Cauca a la altura de la población de Bolombo perteneciente al municipio de Venecia (Antioquia) aunque se espera que no alcance niveles muy altos, se sugiere mantener la alerta en este sector.

ALERTA NARANJA DESLIZAMIENTOS DE TIERRA

Se pronostica amenaza moderada a alta por deslizamientos de tierra en áreas inestables en los siguientes departamentos:

DEPARTAMENTO	MUNICIPIOS
ANTIOQUIA	Abejorral, Anorí, Argelia, Cocorná, Granada, Nariño, Sonsón, Zaragoza, La Unión, San Carlos, El Bagre, Carmen De Viboral, San Luis, San Francisco.
CALDAS	Manzanares, Marquetalia, Norcasia, Pensilvania, Samaná, Victoria.
CUNDINAMARCA	Medina.
NORTE DE SANTANDER	Toledo.
SANTANDER	Contratación y Chimá.

ALERTA NARANJA INCENDIOS DE LA COBERTURA VEGETAL

Se pronostica amenaza moderada por condiciones propicias para la ocurrencia de incendios de la cobertura vegetal

DEPARTAMENTO	MUNICIPIOS
NORTE DE SANTANDER	Cúcuta y El Zulia.

ALERTA AMARILLA NIVELES ALTOS RIOS DE ALTA PENDIENTE CORDILLERA CENTRAL

Debido a las precipitaciones que se presentan en sectores de la cordillera central especialmente en los departamentos de Tolima, Cundinamarca, Caldas Antioquia y Santander, se registra ascensos importantes de nivel en las últimas horas en los ríos Saldaña, Gualí, La Miel, Carare, que alcanzan valores altos. Se recomienda a pobladores ribereños y a los CDGRD y CDGRD estar atentos ante el aumento de los niveles en los ríos antes mencionados.

REGIÓN ORINOQUIA

ALERTA ROJA DESLIZAMIENTOS DE TIERRA

Se pronostica amenaza alta a muy alta por deslizamientos de tierra en áreas inestables en los siguientes departamentos

DEPARTAMENTO	MUNICIPIOS
META	Cubarral.

ALERTA NARANJA DESLIZAMIENTOS DE TIERRA

Se pronostica amenaza moderada a alta por deslizamientos de tierra en áreas inestables en los siguientes departamentos:

DEPARTAMENTO	MUNICIPIOS
META	Acacias, Guamal, Restrepo, Villavicencio, El Calvario, El Dorado, El Castillo.

ALERTA NARANJA INCREMENTOS DE NIVELES RIO GUAVIARE.

En la parte alta de la cuenca del río Guaviare, en el río Guayabero se registra ascenso súbito de nivel registrado en el municipio de La Macarena, alcanzando valores por encima de la cota de desbordamiento, por lo que se sugiere estar atentos en las próximas horas, en sectores bajos del municipio y hacia aguas abajo, por el tránsito de esta creciente.

REGIÓN PÁCIFICA

ALERTA ROJA DESLIZAMIENTOS DE TIERRA

Se pronostica amenaza alta a muy alta por deslizamientos de tierra en áreas inestables en los siguientes departamentos

DEPARTAMENTO	MUNICIPIOS
CAUCA	El Tambo, López y Timbiquí.

ALERTA NARANJA DESLIZAMIENTOS DE TIERRA

Se pronostica amenaza moderada a alta por deslizamientos de tierra en áreas inestables en los siguientes departamentos:

DEPARTAMENTO	MUNICIPIOS
NARIÑO	Santa Bárbara.
VALLE DEL CAUCA	Buenaventura.

REGIÓN AMAZONÍA

ALERTA ROJA DESLIZAMIENTOS DE TIERRA

Se pronostica amenaza alta a muy alta por deslizamientos de tierra en áreas inestables en los siguientes departamentos

DEPARTAMENTO	MUNICIPIOS
CAQUETA	Florencia.

ALERTA NARANJA DESLIZAMIENTOS DE TIERRA

Se pronostica amenaza moderada a alta por deslizamientos de tierra en áreas inestables en los siguientes departamentos:

DEPARTAMENTO	MUNICIPIOS
CAQUETA	Montañita, Morelia y El Paujil.
PUTUMAYO	Mocoa.

MAR CARIBE

ALERTA NARANJA: TIEMPO LLUVIOSO

Se estiman precipitaciones entre moderadas y fuertes sobre amplios sectores del Occidente y Centro del Mar Caribe colombiano, incluyendo zonas aledañas al litoral de Córdoba, Sucre y Golfo de Urabá. No se descarta actividad eléctrica y rachas de viento. Por tal motivo se recomienda a usuarios de pequeñas embarcaciones de bajo calado consultar con las capitanías de puerto antes de zarpar.

ALERTA AMARILLA: OLEAJE Y VIENTO

En el Centro y Oriente del mar Caribe colombiano se estima que la altura del oleaje oscilará entre 2.0 a 3.0 m. con vientos entre los 15 a 25 nudos (28 KPH a 46 KPH) y con posibilidad de rachas mayores. Por estas condiciones de amenaza, se recomienda consultar con las Capitanías de puerto para las embarcaciones menores o de bajo calado antes de zarpar.

ALERTA AMARILLA: PLEAMARES

Desde hoy y hasta el próximo 28 de mayo de 2013 se presentara una de las mareas astronómicas más significativas del mes sobre el mar Caribe colombiano por lo cual se recomienda consultar con las Capitanías de puerto para las embarcaciones menores o de bajo calado antes de zarpar.

OCÉANO PACÍFICO

ALERTA NARANJA: TIEMPO LLUVIOSO

Se esperan precipitaciones entre moderadas a fuertes con probabilidad de tormentas eléctricas sobre el Norte y Centro del Océano Pacifico colombiano, tanto cerca al litoral como en altamar, principalmente en horas de la mañana y de la noche. Por esta razón se recomienda a usuarios de embarcaciones de bajo calado consultar con las capitanías de puerto antes de zarpar.

ALERTA AMARILLA: OLEAJE Y VIENTO

En amplios puntos del Océano Pacifico colombiano se espera que la altura del oleaje fluctuará entre 2.0 y 3.0 m con vientos entre los 15 y 25 nudos (28 KPH a 46 KPH), con posibilidad de rachas mayores. Por estas condiciones de amenaza, se recomienda consultar con las Capitanías de puerto para las embarcaciones menores o de bajo calado antes de zarpar.

ALERTA ROJA: PARA TOMAR ACCIÓN Advierte a los sistemas de prevención y atención de desastres sobre la amenaza que puede ocasionar un fenómeno con efectos adversos sobre la población, el cual requiere la atención inmediata por parte de la población y de los cuerpos de atención y socorro. Se emite una alerta sólo cuando la identificación de un evento extraordinario indique la probabilidad de amenaza inminente y cuando la gravedad del fenómeno implique la movilización de personas y equipos, interrumpiendo el normal desarrollo de sus actividades cotidianas.

ALERTA NARANJA: PARA PREPARARSE Indica la presencia de un fenómeno. No implica amenaza inmediata y como tanto es catalogado como un mensaje para informarse y prepararse. El aviso implica vigilancia continua ya que las condiciones son propicias para el desarrollo de un fenómeno, sin que se requiera permanecer alerta.

ALERTA AMARILLA: PARA INFORMARSE Es un mensaje oficial por el cual se difunde información. Por lo regular se refiere a eventos observados, reportados o registrados y puede contener algunos elementos de pronóstico a manera de orientación. Por sus características pretéritas y futuras difiere del aviso y de la alerta, y por lo general no está encaminado a alertar sino a informar.

CONDICIONES NORMALES La información que se suministra se encuentra dentro de los rangos normales.

°C: grados Celsius

m: metros

mm: milímetros

msnm: metros sobre nivel del mar

KPH: kilómetros por hora

GOES: Geostationary Operational Environmental Satellites (Satélite Geoestacionario Operacional Ambiental).

GOES-13 es el designado GOES-Este, localizado en 75° W sobre el ecuador geográfico.

HLC: hora local colombiana

PNN: Parque Nacional Natural

SFF: Santuario de Fauna y Flora

Omar Franco Torres, Director General
Christian Euscategui, Jefe Oficina del Servicio de Pronósticos y Alertas
Juan Francisco Alameda, Coordinador de Alertas Ambientales

Profesionales en turno:
Daniel USECHE, Jhon VALENCIA, Freddy GARRIDO, María CARDONA, Adriana BARBOSA y
Mauricio TORRES.

Internet: <http://www.ideam.gov.co>
Correos electrónicos: servicio@ideam.gov.co, alertasideam@ideam.gov.co
Carrera 10 N° 20 - 30 ** Piso 9, Bogotá, D.C.
Teléfono: 3421586.