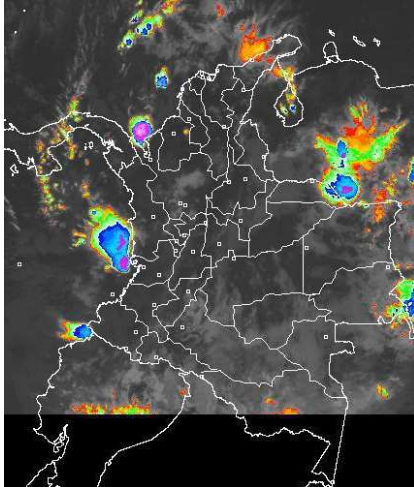


CONDICIONES HIDROMETEOROLÓGICAS ACTUALES

En la mayor parte del territorio nacional se registran condiciones secas en horas de la mañana, en horas de la tarde se presentarán condiciones lluviosas en amplios sectores de La Guajira, Córdoba, Cesar, Antioquia, Los Santanderes, precipitaciones de menor intensidad en Boyacá, Cundinamarca, Eje Cafetero, Vichada y Amazonas, el resto del territorio nacional condiciones nubosas. Probabilidad de tormentas eléctricas en el litoral de la región Caribe.

IMÁGEN SATELITAL

Imagen GOES 13 Hora 07:45 a.m. HLC * 08 de mayo de 2013



PRONÓSTICO CONDICIONES METEOROLÓGICAS ESPECIALES

ÁREA DEL VOLCÁN CERRO MACHÍN

Cielo entre parcialmente nublado y nublado con lluvias de variada intensidad en horas de la tarde se esperan lluvias a diferentes horas.

INGEOMINAS lo reporta en **NIVEL AMARILLO (III): CAMBIOS EN EL COMPORTAMIENTO DE LA ACTIVIDAD VOLCANICA.** 4.80 -75.62

ELEVACIÓN (pies)	DIRECCIÓN	VELOCIDAD	
		NUDOS	KPH
10,000	SURESTE	5	9
18,000	ESTE	5 - 15	9 - 28
24,000	ESTE	5	9
30,000	ESTE	5 - 15	9 - 28

ÁREA DEL VOLCÁN NEVADO DEL HUILA

En la mañana condiciones secas, en la tarde se presentarán precipitaciones entre ligeras a moderadas.

INGEOMINAS lo reporta en **NIVEL AMARILLO (III): CAMBIOS EN EL COMPORTAMIENTO DE LA ACTIVIDAD VOLCANICA.** 2.92 -76.05

ELEVACIÓN (pies)	DIRECCIÓN	VELOCIDAD	
		NUDOS	KPH
10,000	SURESTE	5	9
18,000	SURESTE	5 - 10	9 - 18
24,000	ESTE	5 - 10	9 - 18
30,000	ESTE	15 - 30	28 - 56

ÁREA DEL VOLCÁN GALERAS

En la mañana se prevé tiempo seco, en la tarde y noche son previstas lluvias de variada intensidad. INGEOMINAS lo reporta en **NIVEL AMARILLO (III): CAMBIOS EN EL COMPORTAMIENTO DE LA ACTIVIDAD VOLCANICA.** 1.55 -77.37

ELEVACIÓN (pies)	DIRECCIÓN	VELOCIDAD	
		NUDOS	KPH
10,000	SURESTE	5	9
18,000	ESTE	5 - 10	9 - 18
24,000	ESTE	5 - 10	9 - 18
30,000	ESTE	15 - 30	28 - 56

ÁREA DEL VOLCÁN NEVADO DEL RUIZ

Se prevé una jornada nubosa con precipitaciones entre ligeras a moderadas e intermitentes en horas de la tarde.

INGEOMINAS lo reporta en **NIVEL AMARILLO (III): CAMBIOS EN EL COMPORTAMIENTO DE LA ACTIVIDAD VOLCANICA.** 4.89 -75.32

ELEVACIÓN (pies)	DIRECCIÓN	VELOCIDAD	
		NUDOS	KPH
10,000	SURESTE	5	9
18,000	SURESTE	10 - 25	18 - 46
24,000	SURESTE	10 - 25	18 - 46
30,000	SURESTE	10 - 25	18 - 46

LO MÁS DESTACADO

ALERTA ROJA. PARA TOMAR ACCIÓN **ALERTA NARANJA. PARA PREPARARSE** **ALERTA AMARILLA. PARA INFORMARSE**

- Las precipitaciones más significativas se presentaron sobre amplios sectores de las regiones Andina y Caribe. El mayor volumen de precipitación se registró en el municipio de **Maicao (La Guajira), con 140.0 mm.**
- ALERTA ROJA** por probabilidad de crecientes de varias corrientes afluentes al río Catatumbo, donde se destacan los ríos Algodonal, Sardinata, Zulía, San Miguel, Pamplonita y Catatumbo.
- ALERTA ROJA** por incremento de los niveles en los ríos Carare, Chicamocha y Suárez debido a las lluvias persistentes que se han presentado en los últimos días.
- ALERTA ROJA** por incremento de niveles en el río Magdalena y sus principales afluentes principalmente la cuenca media.
- ALERTA ROJA** por probabilidad de amenaza de deslizamientos de tierra en áreas inestables y de vertiente del piedemonte Llanero.
- ALERTA NARANJA** por niveles altos en el río Amazonas y valores cercanos a la cota de inundación de los barrios más bajos del municipio de Leticia.
- ALERTA NARANJA** por niveles altos en el río Meta a la altura de Puerto López (Meta), lo mismo que para la mayoría de sus afluentes.
- ALERTA NARANJA** debido a que las precipitaciones han incrementado las condiciones para la ocurrencia de deslizamientos de tierra en áreas inestables de las regiones Andina y Orinoquia.
- El IDEAM recomienda al Sistema Nacional de Atención y Prevención de Desastres (SNPAD) y al público tener en cuenta la probabilidad de ocurrencia de deslizamientos de tierra, crecientes súbitas o avenidas torrenciales, en ríos y quebradas de alta pendiente, particularmente en los departamentos andinos, incluidos los Piedemontes Llanero y Amazónico durante la primera temporada lluviosa del año.

PRECIPITACIONES

A continuación se relacionan los municipios donde en las últimas 24 horas se registraron precipitaciones iguales o superiores a **35.0 mm**:

DEPARTAMENTO	MUNICIPIOS
AMAZONAS	La Chorrera (87.0)
BOYACA	Campo Hermoso (54.0)
CAUCA	Inzá (39.0)
CESAR	Valledupar (60.0), Manaure Balcón Del Cesar (35.3), Pueblo Bello (32.0)
CORDOBA	Montelíbano (65.9), La Apartada (36.0)
CUNDINAMARCA	Ubalá (43.0), Guayabetal (33.0), El Colegio (30.6)
HUILA	Tello (65.0), San Agustín (55.0), La Plata (41.0), Agrado (32.0), San Agustín (31.0), Villavieja (30.0)
LA GUAJIRA	Maicao (140.0)
MAGDALENA	Santa Marta (126.0)
META	Cubarral (97.0), Fuente De Oro (90.0), Puerto Rico (86.0), Puerto Lleras (76.0), Vista Hermosa (74.0), San Juan De Arama (58.0), Granada (57.0), Mesetas (57.0), San Martín (54.0), Lejanías (50.0), Villavicencio (41.2), Acacias (37.0), Guamal (30.0)
NARIÑO	El Rosario (41.0), Cumbal (34.1)
NORTE DE SANTANDER	Chitagá (40.0)
SANTANDER	Charalá (52.3), Coromoro (41.1), Valle de San José (58.4)
SUCRE	Majagual (30.0)
TOLIMA	Ibagué (30.2)
VALLE DEL CAUCA	Vijes (33.0)
VICHADA	Puerto Carreño (112.3)

TEMPERATURAS MÁXIMAS

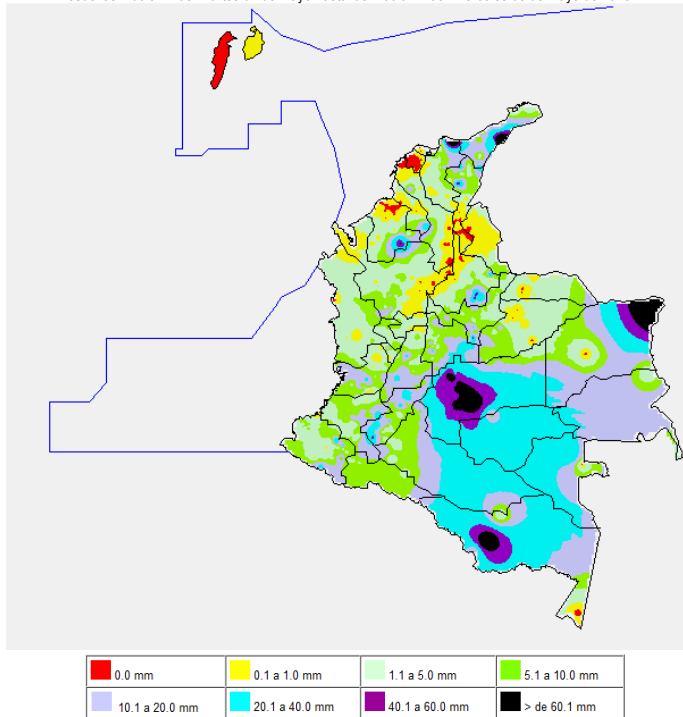
A continuación se relacionan los municipios donde en las últimas 24 horas se registraron temperaturas iguales o superiores a **35.0° C**

DEPARTAMENTO	MUNICIPIOS
ATLANTICO	Manatí (35.6)
CESAR	Valledupar (36.6)
LA GUAJIRA	Riohacha (35.4)
MAGDALENA	Pivijay (35.0)

PRONÓSTICO METEOROLÓGICO

MAPA DE PRECIPITACIÓN DIARIA

Desde las 7:00 a.m. del martes 07 de mayo hasta las 7:00 a.m. del miércoles 08 de mayo de 2013.



ESTADO DE LOS EMBALSES

A continuación se relacionan los volúmenes útiles diarios (expresados en porcentaje) de reservas de algunos embalses de acuerdo con información consultada en XM.

EMBALSE	DEPARTAMENTO	VOLUMEN ÚTIL DIARIO (%)
AGREGADO BOGOTÁ	Cundinamarca	65.89
ALTO ANCHICAYÁ	Valle del Cauca	54.70
BETANIA	Huila	60.66
CALIMA	Valle del Cauca	34.11
CHUZA	Cundinamarca	41.15
ESMERALDA	Boyacá	14.26
GUAVIO	Cundinamarca	22.30
MIEL I	Caldas	34.73
MIRAFLORES	Antioquia	11.60
MUÑA	Cundinamarca	98.90
PEÑOL	Antioquia	35.75
PLAYAS	Antioquia	68.63
PORCE II	Antioquia	25.28
PORCE III	Antioquia	50.68
PRADO	Tolima	42.37
PUNCHINÁ	Antioquia	42.96
RIOGRANDE 2	Antioquia	19.71
SALVAJINA	Cauca	44.20
SAN LORENZO	Antioquia	25.30
TRONERAS	Antioquia	22.10
URRÁ I	Córdoba	32.25
NEUSA	Cundinamarca	67.19
SISGA	Cundinamarca	51.15
TOMINE	Cundinamarca	67.71

REGIÓN	PRONÓSTICO
SABANA DE BOGOTÁ	<p>MIÉRCOLES: En horas de la mañana se espera cielo ligeramente cubierto con tiempo seco. En las primeras horas de la tarde se fortalecerá la nubosidad para luego generar lluvias entre ligeras y moderadas en varios sectores de la ciudad y al Oriente de la Sabana. En la noche predominarán las condiciones de cielo cubierto con lloviznas intermitentes. Se estima una temperatura máxima de 19°C.</p> <p>JUEVES: En las primeras horas de día predominará el tiempo seco en la ciudad y en la sabana. En la tarde se estima un aumento de la nubosidad y lluvias Norte y Sur de la Sabana, en la ciudad no se descartan lluvias ligeras al Suroriente. En la noche aunque se estima abundante nubosidad se estima predomine el tiempo seco.</p>
ANDINA	<p>MIÉRCOLES: Para la mañana se espera cielo parcialmente cubierto con tiempo seco en gran parte de la región; sin descartar lluvias ligeras al Sur de Antioquia y zonas de montaña de Huila. En la tarde lluvias entre moderadas y fuertes en Antioquia, Santander y Nariño; precipitaciones menos intensas en Norte de Santander, Boyacá, Cundinamarca, Pereira y Cauca; lloviznas al Oriente de Huila. En las primeras horas de la noche se mantendrán las lluvias en Antioquia, Santander, Cauca y Norte de Nariño, activándose lloviznas al Norte de Tolima y Eje Cafetero, para el resto de la región se estima una disminución de las precipitaciones manteniendo cielo mayormente cubierto.</p> <p>JUEVES: Cielo entre parcial y mayormente nublado durante la jornada. Las precipitaciones más intensas se presentarán principalmente en horas de la tarde y de la noche en sectores de los Santanderes, Antioquia, Altiplano Cundiboyacense, Cauca y Nariño, mientras que en el resto de la región se prevén lluvias ligeras y/o lloviznas.</p>
CARIBE	<p>MIÉRCOLES: En las primeras horas de la mañana se estima cielo semicubierto con lluvias ligeras en La Guajira, en el resto de la región predominio de tiempo seco. En la tarde se incrementará la nubosidad con lluvias entre ligeras y moderadas en Urabá, Córdoba, Sur de Magdalena, Norte de Cesar y Sur de La Guajira; lluvias ligeras en Sucre y Atlántico. En horas de la noche se mantendrán las lluvias en los anteriores departamentos, sin embargo, se espera un fortalecimiento de las precipitaciones en Córdoba, Bolívar y estribaciones de la Sierra Nevada de Santa Marta.</p> <p>JUEVES: A lo largo de la jornada se estima cielo parcialmente cubierto en gran parte de la región. En la mañana se prevén lluvias al Sur de Bolívar, Golfo de Urabá y Sur de Córdoba. En la tarde y durante las primeras horas de la noche las precipitaciones se concentrarán en sectores de la Sierra Nevada de Santa Marta, Magdalena, Cesar, La Guajira, Golfo de Urabá y Córdoba.</p>
ARCHIPIÉLAGO DE SAN ANDRÉS, PROVIDENCIA Y SANTA CATALINA	<p>MIÉRCOLES: Se prevé cielo ligeramente cubierto con lluvias intermitentes en la tarde y noche.</p> <p>JUEVES: Durante la jornada se espera cielo semicubierto con tiempo seco en horas de la mañana, en la tarde y primeras horas de la noche se esperan lloviznas intermitentes.</p>
MAR CARIBE	<p>MIÉRCOLES: Durante la jornada se esperan lluvias ligeras e intermitentes al Oriente y Centro del mar Caribe colombiano. En la tarde y primeras horas de la noche lluvias entre ligeras y moderadas en cercanías al litoral de La Guajira, Magdalena, Atlántico, Golfo de Urabá y Córdoba.</p> <p>JUEVES: Se prevé cielo semicubierto con lluvias ligeras en las horas de la tarde y de la noche sobre el litoral de Córdoba, Sucre y Bolívar; lluvias moderadas en Magdalena y La Guajira.</p>
PACÍFICA	<p>MIÉRCOLES: En el transcurso de la mañana se presentará cielo parcialmente cubierto con tiempo seco y probabilidad de lluvias ligeras en el litoral del Chocó y Valle del Cauca. Para la tarde y noche se prevén lluvias entre moderadas y fuertes con alta probabilidad de actividad eléctrica en Chocó y Nariño; lluvias entre ligeras y moderadas en Cauca; precipitaciones ligeras en Valle del Cauca.</p> <p>JUEVES: En horas de la mañana lluvias moderadas en Chocó y de menor intensidad en el resto de la región. Las precipitaciones de mayor intensidad se pronostican al finalizar la tarde y en primeras horas de la noche en Chocó, Cauca y Valle del Cauca, en Nariño se estiman lluvias de menor intensidad. No se descarta la posibilidad de tormentas eléctricas.</p>
INSULAR PACÍFICO	<p>MIÉRCOLES: En horas de la mañana y tarde se espera cielo mayormente cubierto con predominio de tiempo seco. En la noche cielo mayormente nublado con lluvias entre ligeras y moderadas en Gorgona.</p> <p>JUEVES: Durante la jornada predominarán las condiciones nubosas con lluvias en Malpelo y en Gorgona, la actividad más importante se estima finalizando la mañana y durante las primeras hora de la tarde.</p>
OCÉANO PACÍFICO	<p>MIÉRCOLES: Cielo mayormente cubierto con lluvias entre ligeras y moderadas al Norte y Sur de la zona Marítima y en sectores aledaños al litoral de Chocó, Cauca y Nariño.</p> <p>JUEVES: Cielo nublado con lluvias principalmente en el Centro y Sur de la zona Marítima y en cercanías al litoral de Cauca, Valle del Cauca y Nariño.</p>
ORINOQUIA	<p>MIÉRCOLES: En el transcurso de la mañana cielo entre parcial y mayormente cubierto con lluvias al Norte del Vichada y Oriente de Arauca, el resto de la región condiciones de tiempo seco. En la tarde lluvias entre moderadas y fuertes con probabilidad de actividad eléctrica en Vichada y Arauca; lluvias entre ligeras y moderadas al Oriente del Meta; precipitaciones ligeras en el Piedemonte Llanero. Durante las primeras horas de la noche se mantendrán las lluvias en Vichada y Arauca.</p> <p>JUEVES: Durante la jornada se estima cielo mayormente cubierto con lluvias moderadas en Vichada, de mayor intensidad en sectores del Piedemonte de Meta y Casanare. Las lluvias más persistentes se esperan en la tarde y primeras horas de la noche, no se descarta la posibilidad de actividad eléctrica.</p>
AMAZONIA	<p>MIÉRCOLES: En las primeras horas de la mañana se presentará cielo mayormente cubierto con lluvias en Guainía, Vaupés y Amazonas. En la tarde y noche se pronostican lluvias entre moderadas y fuertes con tormenta eléctrica en Guainía y Vaupés; lluvias entre ligeras y moderadas en el piedemonte de Putumayo y Amazonas; lluvias ligeras en Guaviare.</p> <p>JUEVES: Se prevé cielo entre mayormente nublado y nublado durante la jornada. Predominarán las condiciones lluviosas en sectores de Amazonas, Oriente de Vaupés, Caquetá, Putumayo y Guaviare. Las lluvias más intensas se prevén en horas de la tarde y de la noche.</p>

ALERTAS VIGENTES

Para mayor información sobre el Pronóstico del Estado del Tiempo, Informes Técnicos Diarios y Comunicados Especiales, e informes de otras áreas temáticas, tales como Hidrología, Deslizamientos de Tierra e Incendios, se sugiere consultar la siguiente dirección electrónica: <http://institucional.ideam.gov.co/jsp/index.jsf>

REGIÓN CARIBE

ALERTA AMARILLA POR INUNDACION EN LA CUENCA BAJA DEL RIO ATRATO Y CORRIENTES DIRECTAS AL MAR CARIBE UBICADAS EN EL GOLFO DE URABA

Se mantiene esta alerta por niveles altos en las corrientes que vierten directamente al mar Caribe. Aunque los niveles han tendido a disminuir después de que en días anteriores alcanzaron estados altos críticos y afectando sectores de la cuenca baja, no se descartan para las próximas horas nuevas fluctuaciones, de acuerdo con la probabilidad de que se puedan presentar lluvias en el departamento del Choco y sectores del Golfo de Urabá.

REGIÓN ANDINA

ALERTA NARANJA DESLIZAMIENTOS DE TIERRA

Se pronostica amenaza moderada a alta por deslizamientos de tierra en áreas inestables en los siguientes departamentos:

DEPARTAMENTO	MUNICIPIOS
ANTIOQUIA	Cáceres, Caucasia, San Roque y Zaragoza.
BOYACA	Cubara, Coper, Muza, Guicán, Santana, Aquitania, Labranzagrande, Páez y San José de Pare.
CUNDINAMARCA	Nocaima y Paime
CAUCA	Argelia.
HUILA	Rivera
NORTE DE SANTADER	Chitagá, Gramalote, Lourdes, Salazar Santiago y Toledo.
SANTANDER	Coromoro, El Carmen y Encino.
TOLIMA	Ataco.
VALLE DEL CAUCA	Calcedonia y El Cerrito.

ALERTA ROJA POR INCREMENTOS EN LOS RIOS DE LA VERTIENTE DEL CATATUMBO

Se mantiene la probabilidad que persistencia de lluvias intensas para hoy en el departamento Norte de Santander, el IDEAM mantiene la recomendación para que autoridades locales y pobladores locales continúen atentos al comportamiento de los niveles y a los incrementos súbitos con valores que pueden llegar a alcanzar cotas críticas en los sectores más bajos por donde se mueve el cauce principal de ríos tales como el Sardinata, Zulia, Pamplonita, Algodonal y cauce principal del Catatumbo.

ALERTA ROJA POR INCREMENTO EN LOS RIOS CARARE, CHICAMOCHA Y SUAREZ

Se mantiene este nivel de alerta para hoy ante la probabilidad de nuevos incrementos súbitos importantes en los niveles de los ríos Carare, Chicamocha, Suarez y Lebrija. Las lluvias sostenidas de los últimos días han incrementado los niveles en forma significativa y los modelos de pronóstico del tiempo muestran probabilidad de que estas persistan para hoy.

Por tanto el IDEAM mantiene la recomendación para que autoridades locales y pobladores locales de los departamentos de Boyacá y Santander continúen atentos a estos incrementos y se tomen las medidas preventivas pertinentes.

Debido a las intensas lluvias registradas en la tarde noche del día de ayer en cuenca alta y media del río Carare, se espera un incremento moderado en el sector de Puerto Araujo en el municipio de Cimitarra-Santander con valores muy altos y cercanos a las cotas críticas de afectación de los sectores ribereños más bajos de este municipio.

ALERTA ROJA INCREMENTO DE LOS NIVELES DEL RÍO MAGDALENA Y SUS PRINCIPALES AFLUENTES.

Se mantiene la condición de ascenso de los niveles y debido a las intensas lluvias de los últimos días, se han registrado incrementos súbitos de los niveles en la parte alta y media de la cuenca del río Magdalena, con crecientes súbitas en los ríos Saldaña, Coello y Sumapáz. Especial recomendación para los siguientes sectores:

- Cuenca media:** la altura de los municipios de Girardot (Cundinamarca) y Honda (Tolima), los niveles ya han comenzado a ascender producto principalmente de las crecientes súbitas de los ríos Saldaña y Coello (Tolima). Para las poblaciones de Puerto Salgar (Cundinamarca), La Dorada (Caldas) y Puerto Berrio (Antioquia), se observan fluctuaciones moderadas, pero se esperan aumentos de nivel en las próximas 48 horas. Igualmente a la altura de Barrancabermeja y Puerto Wilches (Santander), Yondó (Antioquia) y Gamarra (Cesar) se esperan ascensos en los niveles. Las

- Departamento de Norte de Santander:** desde ayer se mantienen importantes registros de lluvias en amplios sectores, por lo cual se recomienda especial para pobladores en zonas ribereñas de las cuencas media y baja de los ríos Catatumbo, San Miguel, Sardinata, Zulia, Tarra, Cucutilla, Pamplonita y Algodonal. Se recomienda especial atención para pobladores en zonas bajas de Cúcuta, Tibú y Sardinata, especialmente para los corregimientos de La Pesa, Casetabla y Centenario, en los cuales se registran inundaciones.

- Departamento de Santander:** se registran incrementos importantes de los niveles del río Magdalena, debido a que varios de sus afluentes en la cuenca media (donde se destacan los ríos Carare, Sogamoso, de Oro, Cimitarra y Lebrija), presentan niveles altos. Por ésta razón, desde hace tres días en Barrancabermeja se presentan oscilaciones con tendencia al ascenso, por lo cual se previene a ésta población ante la posibilidad de inundaciones lentas, con posible afectación en sectores ribereños bajos, especialmente en el sector de Caño La Ahuyama. El tránsito de la onda de crecida se reflejará en la tarde de hoy en Puerto Wilches (Santander). Adicionalmente se recomienda vigilancia especialmente en sectores bajos comprendidos entre las poblaciones de Santa Rosa (en el municipio de Cimitarra) y Carare (en el municipio de Puerto Parra). Estos incrementos ocasionarán aumentos en los niveles del río Magdalena, siendo éstos más notorios entre Carare y Barrancabermeja, cuyo tránsito de la onda de crecida se prevé llegue en la tarde de hoy. Igual recomendación para el sector entre Puerto Araujo y Bocas del Carare (confluencia con el río Magdalena).

ALERTA NARANJA INCREMENTO DE LOS NIVELES DEL RÍO MAGDALENA Y SUS PRINCIPALES AFLUENTES.:

- Departamento del Huila:** se destaca el incremento de los niveles en el sitio Puente Santander (municipio de Neiva). La circunstancia de incrementos en los próximos días coinciden con el comportamiento histórico normal para ésta época del año, y no solamente el río Magdalena presenta niveles con tendencia al ascenso sino también varios de sus afluentes. Por lo cual, se previene a pobladores de zonas ribereñas bajas (tanto aguas arriba como aguas abajo del embalse de Betania) ante la eventualidad de inundaciones lentas, donde se destacan los siguientes municipios: Timaná, Saladoblanco, Oporapa, Altamira, Tarqui, Garzón, Agrado, Gigante, Paicol, Tesalia, Hobo, Yaguará, Campoalegre, Rivera, Palermo, Neiva, Tello, Villavieja y Aipe.

- Departamento del Tolima:** especial atención en zonas ribereñas bajas del río Magdalena, especialmente en proximidades de Purificación; ascensos considerables de los varios de sus afluentes como son los ríos Totaré, Alvarado, Saldaña y Sumapáz (especial atención para el municipio de Melgar, Tolima). También se recomienda especial atención en zonas ribereñas bajas de los ríos Amoyá y Tuluni, aguas arriba de Chaparral (Tolima) y también para zonas ribereñas bajas de los ríos Amamichú, Riachuelo, Siquila y Saldaña, aguas arriba de Rioblanco y Ataco.

Departamento del Cundinamarca, Boyacá y Tolima: Debido a la persistencia de las lluvias intensas en los últimos días se han registrado ascensos importantes en los niveles que han mantenido los niveles altos, especialmente los ríos de Bogotá, Sumapáz, Lagunilla, Recio, Totare, Colle, Miel y Canteras, en la cuenca del Magdalena. Por lo anterior, y debido a que se espera que persistan las lluvias en Tolima, Cundinamarca y Boyacá se sugiere continuar atentos a la variación de los niveles de esos ríos. Se sugiere especial atención al río Bogotá, el cual reporta alerta naranja a la altura de El Espino en Villapinzón (Cundinamarca) de acuerdo al EAAB.

ALERTA NARANJA INCREMENTO DE LOS NIVELES DEL RÍO CAUCA Y SUS PRINCIPALES AFLUENTES.

Igualmente, se han registrado intensas lluvias en el occidente del país, lo que ha ocasionado crecientes súbitas en la mayoría de afluentes e incrementos de nivel en el cauce principal del río Cauca, en la parte alta y media de la cuenca; por lo que entre las poblaciones de Juanchito (Valle del Cauca) y Venecia (Antioquia) los niveles se han incrementado en forma importante y aunque no se encuentra muy cercanos a las cotas de afectación, se recomienda especial atención a la altura de la población de la Virginia (Risarcaldá). Adicionalmente se enfatizan las siguientes condiciones hidrológicas:

- Departamento de Antioquia:** en la estación de Bolombolo (municipio de Venecia), se mantiene la condición de ascenso moderado en los niveles, lo cual podría causar afectación en sectores rurales y urbanos. Se recomienda estar atentos ante la probabilidad de ocurrencia de crecientes súbitas en ríos de alta pendiente del norte de Antioquia, particularmente la cuenca alta de los ríos San José, Tenche y El Bagre (afluentes del río Nechí), lo mismo que en otros afluentes al río Cauca a la altura de Puerto Valdivia, Tarazá y Nechí.

- Valle del Cauca:** los ríos Morales, Guadalajara, Cali y Dagua, así como los ríos Riopaila y Zarzal, asociados con el distrito de riego del RUT (Roldanillo - La Unión - Toro). Se destaca que en el municipio de La Victoria, se mantienen niveles altos.

REGIÓN ORINOQUIA

ALERTA ROJA DESLIZAMIENTOS DE TIERRA

Se pronostica amenaza alta a muy alta por deslizamientos de tierra en áreas inestables en los siguientes departamentos:

DEPARTAMENTO	MUNICIPIOS
META	Acacias y Villavicencio.

ALERTA NARANJA DESLIZAMIENTOS DE TIERRA

Se pronostica amenaza moderada a alta por deslizamientos de tierra en áreas inestables en los siguientes departamentos:

DEPARTAMENTO	MUNICIPIOS
ARAUCA	Tame, Arauca y Fortul.
CUNDIANAMRCA	Guayabetal y Medina.
META	Cubarral, Cumaral, Guamal, El Calvario, El Castillo, El Dorado, Lejanías, Mesetas, Restrepo y Vista Hermosa.

ALERTA NARANJA POR NIVELES ALTOS EN EL RÍO META

Aunque el nivel actual del río Meta presenta una condición temporal estable a la altura del municipio de Puerto López, se recomienda mantener esta alerta dado que los valores se encuentran en estados altos y adicionalmente para los próximos días se prevén lluvias en la región de la Orinoquia, especialmente hacia sectores del piedemonte llanero, las cuales podrían originar nuevamente un incremento en el cauce principal del Meta.

ALERTA NARANJA POR NIVELES ALTOS EN LA CUENCA DEL RÍO ARAUCA

El nivel actual del río Arauca se encuentra con valores altos y la probabilidad que persistan las lluvias intensas el día de hoy, por tanto se mantiene esta alerta para que pobladores ribereños y autoridades locales continúen atentos al comportamiento del nivel del río, especialmente en los sectores rurales de los municipios de Saravena, Arauquita y Arauca. Los modelos de pronósticos del tiempo siguen mostrando probabilidad de lluvias sobre sectores de la cuenca durante los próximos días.

ALERTA NARANJA POR CRECIENTES SÚBITAS EN RÍOS DEL PIEDEMONTE LLANERO

Para hoy se mantiene la alerta naranja ante la probabilidad de que se presenten incrementos súbitos en corrientes que nacen en el piedemonte llanero. Los modelos de pronóstico del tiempo muestran probabilidad de lluvias con persistencia para los próximos días sobre sectores del piedemonte llanero de los departamentos de Guaviare, Casanare, Meta, Boyacá y Cundinamarca. Especial atención a los afluentes de la cuenca alta de los ríos Guaviare, Meta y Arauca.

REGIÓN PÁCIFICA

ALERTA NARANJA DESLIZAMIENTOS DE TIERRA

Se pronostica amenaza moderada a alta por deslizamientos de tierra en áreas inestables en los siguientes departamentos:

DEPARTAMENTO	MUNICIPIOS
CHOCÓ	Bojayá y Bahía Solano.
CAUCA	El Tambo, López de Micay y Timbiquí.
NARIÑO	Barbacoas y Ricaurte.

REGIÓN AMAZÓNICA

ALERTA NARANJA POR NIVELES ALTOS EN EL RÍO AMAZONAS

El nivel del cauce principal del río Amazonas, monitoreado en la ciudad de Leticia mantiene niveles muy altos y cercanos a cotas de inundación, por tanto se mantiene la Alerta Naranja. Se destaca que el nivel ha presentado en los últimos días una tendencia de muy ligero descenso, sin embargo el IDEAM sigue manteniendo la recomendación tanto a la población como a las autoridades y organismos de socorro locales de permanecer muy atentos al comportamiento del nivel y tomar las medidas preventivas pertinentes dado que el nivel actual se encuentra muy cercano a la cota de afectación de los sectores más bajos en Puerto Nariño, Nazareth y Leticia, en el departamento del Amazonas.

MAR CARIBE

ALERTA AMARILLA TIEMPO LLUVIOSO

Para el día de hoy se espera predomine cielo mayormente cubierto especialmente en cercanías al litoral del Mar Caribe Colombiano. No se descarta la probabilidad de tormenta eléctrica y rachas de viento, se recomienda a pescadores y usuarios de pequeñas embarcaciones consultar con las Capitanías de Puerto antes de zarpar ante inminente tempestad.

OCEANO PACÍFICO

CONDICIONES NORMALES

ALERTA ROJA. PARA TOMAR ACCIÓN Advierte a los sistemas de prevención y atención de desastres sobre la amenaza que puede ocasionar un fenómeno con efectos adversos sobre la población, el cual requiere la atención inmediata por parte de la población y de los cuerpos de atención y socorro. Se emite una alerta sólo cuando la identificación de un evento extraordinario indique la probabilidad de amenaza inminente y cuando la gravedad del fenómeno implique la movilización de personas y equipos, interrumpiendo el normal desarrollo de sus actividades cotidianas.

ALERTA NARANJA. PARA PREPARARSE Indica la presencia de un fenómeno. No implica amenaza inmediata y como tanto es catalogado como un mensaje para informarse y prepararse. El aviso implica vigilancia continua ya que las condiciones son propicias para el desarrollo de un fenómeno, sin que se requiera permanecer alerta.

ALERTA AMARILLA. PARA INFORMARSE Es un mensaje oficial por el cual se difunde información. Por lo regular se refiere a eventos observados, reportados o registrados y puede contener algunos elementos de pronóstico a manera de orientación. Por sus características pretéritas y futuras difiere del aviso y de la alerta, y por lo general no está encaminado a alertar sino a informar.

CONDICIONES NORMALES La información que se suministra se encuentra dentro de los rangos normales.

°C: grados Celsius

m: metros

mm: milímetros

msnm: metros sobre nivel del mar

KPH: kilómetros por hora

GOES: Geostationary Operational Environmental Satellites (Satélite Geoestacionario Operacional Ambiental).

GOES-13 es el designado GOES-Este, localizado en 75° W sobre el ecuador

Omar Franco Torres, Director General
Christian Euscategui, Jefe Oficina del Servicio de Pronósticos y Alertas
Juan Francisco Alameda, Coordinador de Alertas Ambientales

Profesionales en turno:
Carlos PINZÓN, Leidy RODRIGUEZ, Constanza ROSERO, Gloria ARANGO, Jorge CEBALLOS y Carlos ROCHA.

Internet: <http://www.ideam.gov.co>

Correos electrónicos: servicio@ideam.gov.co, alertas@ideam.gov.co
Carrera 10 N° 20 - 30 ** Piso 9, Bogotá, D.C.

Teléfono: 3421586.