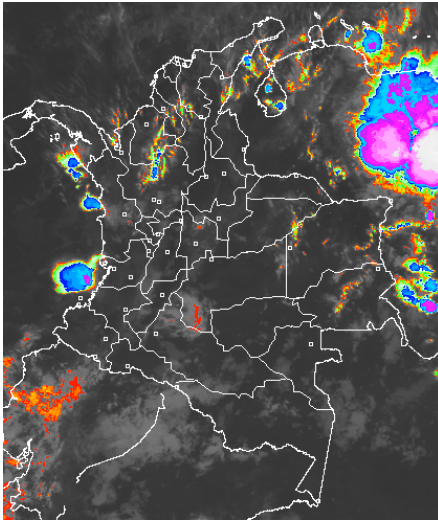


CONDICIONES HIDROMETEOROLÓGICAS ACTUALES

Aunque desde las horas de la madrugada ha tendido a despejarse el país, para la tarde y noche de hoy se reactivarán nuevamente las lluvias con posibilidad de tormentas eléctricas. El pronóstico nos indica que las precipitaciones de mayor consideración durante los próximos días se esperan en los departamentos andinos condición que mantendrá la amenaza por deslizamientos de tierra en zonas de ladera.

IMÁGEN SATELITAL

Imagen GOES 13 Hora 07:45 a.m. HLC * 30 de abril de 2013



PRONÓSTICO CONDICIONES METEOROLÓGICAS ESPECIALES

ÁREA DEL VOLCÁN CERRO MACHÍN

En la mañana predominarán las condiciones secas, en la tarde y noche son esperadas precipitaciones entre ligeras a moderadas.

INGEOMINAS lo reporta en **NIVEL AMARILLO (III): CAMBIOS EN EL COMPORTAMIENTO DE LA ACTIVIDAD VOLCANICA.** 4.80 -75.62

ELEVACIÓN (pies)	DIRECCIÓN	VELOCIDAD	
		NUDOS	KPH
10,000	SURESTE	5	9
18,000	ESTE	5	9
24,000	NORESTE	5 - 10	9 - 18
30,000	VARIABLE	5	9

ÁREA DEL VOLCÁN NEVADO DEL HUILA

En el área se prevé tiempo seco con nubosidad variable durante la jornada.

INGEOMINAS lo reporta en **NIVEL AMARILLO (III): CAMBIOS EN EL COMPORTAMIENTO DE LA ACTIVIDAD VOLCANICA.** 2.92 -76.05

ELEVACIÓN (pies)	DIRECCIÓN	VELOCIDAD	
		NUDOS	KPH
10,000	SURESTE	5	9
18,000	ESTE	5 - 10	9 - 18
24,000	NORESTE	10 - 20	18 - 36
30,000	ESTE	10 - 15	18 - 28

ÁREA DEL VOLCÁN GALERAS

Cielo parcialmente nublado con predominio de tiempo seco en el día, en la noche no se descartan lloviznas dispersas.

INGEOMINAS lo reporta en **NIVEL AMARILLO (III): CAMBIOS EN EL COMPORTAMIENTO DE LA ACTIVIDAD VOLCANICA.** 1.55 -77.37

ELEVACIÓN (pies)	DIRECCIÓN	VELOCIDAD	
		NUDOS	KPH
10,000	SURESTE	5 - 10	9 - 18
18,000	SURESTE	10 - 15	18 - 28
24,000	NORESTE	10 - 20	18 - 36
30,000	NORESTE	10 - 20	18 - 36

ÁREA DEL VOLCÁN NEVADO DEL RUIZ

Nubosidad variada a lo largo de la jornada con lluvias al final de la tarde y por la noche, luego de una mañana seca con intervalos soleados.

INGEOMINAS lo reporta en **NIVEL AMARILLO (III): CAMBIOS EN EL COMPORTAMIENTO DE LA ACTIVIDAD VOLCANICA.** 4.89 -75.32

ELEVACIÓN (pies)	DIRECCIÓN	VELOCIDAD	
		NUDOS	KPH
10,000	SUR	5	9
18,000	ESTE	5	9
24,000	ESTE	5 - 10	9 - 18
30,000	SURESTE	5 - 10	9 - 18

LO MÁS DESTACADO

ALERTA ROJA. PARA TOMAR ACCIÓN **ALERTA NARANJA. PARA PREPARARSE** **ALERTA AMARILLA. PARA INFORMARSE**

- Las lluvias de mayor consideración durante las últimas 24 horas se registraron en el departamento del **Casanare**, alcanzando el mayor volumen en el municipio de **Aguazul** con (117.5 mm).
- ALERTA ROJA** por niveles altos en la parte baja del río Atrato desde Vigía del Fuerte (Antioquia) hasta su desembocadura en el mar Caribe. Esta alerta se extiende a los afluentes directos al mar Caribe en el Golfo de Urabá, especial atención para el río Mulatos.
- ALERTA NARANJA** por niveles altos en el río Amazonas y valores cercanos a la cota de inundación de los barrios más bajos del municipio de Leticia. Se destaca la condición estable en que ha prevalecido el nivel durante los últimos días.
- ALERTA NARANJA** por probabilidad de crecientes súbitas con valores significativos en los niveles de los ríos de la vertiente del Catatumbo, entre otros: Zulia, Sardinata, Algodonal, Pamplonita y Catatumbo.
- ALERTA NARANJA** por crecientes súbitas en las corrientes de alta pendiente de los departamentos del Eje Cafetero, Valle del Cauca, Cundinamarca, Santander y Boyacá dado que se espera persistencia de las lluvias, se destacan los ríos: Carare, Lebrija, Chicamocha, Negro (Cundinamarca) y el cauce principal del Cauca a su paso por el departamento del Valle del Cauca.
- ALERTA NARANJA** por niveles altos en el río meta en el trayecto comprendido entre Puerto López y Cabuyaro.
- Las precipitaciones de las últimas horas han incrementado las condiciones para la ocurrencia de deslizamientos de tierra en áreas inestables de los departamentos de Antioquia, Boyacá, Chocó, Caldas, Cauca, Casanare, Cundinamarca, Meta, Nariño, Norte de Santander, Santander y Valle del Cauca por lo que se mantendrá la **ALERTA NARANJA**.
- El IDEAM recomienda al Sistema Nacional de Atención y Prevención de Desastres (SNPAD) y al público tener en cuenta la probabilidad de ocurrencia de deslizamientos de tierra, crecientes súbitas o avenidas torrenciales, en ríos y quebradas de alta pendiente, particularmente en los departamentos andinos, incluidos los Piedemontes Llanero y Amazónico durante la primera temporada lluviosa del año.

PRECIPITACIONES

A continuación se relacionan los municipios donde en las últimas 24 horas se registraron precipitaciones iguales o superiores a **30.0 mm**:

DEPARTAMENTO	MUNICIPIOS
ANTIOQUIA	Yarumal (35.0), Abejorral (30.0)
ARAUCA	Tame (94.0)
BOLIVAR	El Carmen De Bolívar (30.0)
BOYACA	Campohermoso (48.1), Campohermoso (42.8), Duitama (40.0), Quipama (35.2), Cubara (77.6)
CALDAS	Manzanares (45.9), Pensilvania (44.0), Salamina (32.0)
CASANARE	Aguazul (117.5), Tauramena (96.5), Orocué (50), Villanueva (38.0), Chámeza (32.0)
CUNDINAMARCA	Yacopí (43.2), Paime (43.0), Supatá (37.0), Subachoque (36.2)
GUAINIA	Inírida (54.0)
META	Restrepo (57), Puerto López (31.0)
MAGDALENA	Fundación (35.0)
NORTE DE SANTANDER	Toledo (77.6)
PUTUMAYO	Villagarzón (33.2), Mocoa (31.0), Mocoa (30.0)
RISARALDA	Santa Rosa De Cabal (70.9), Santuario (49.0), Armenia (67.6)
SANTANDER	Encino (43.2), Puerto Wilches (37.0)
TOLIMA	Mariquita (31.0), Villahermosa (34.0)
VALLE DEL CAUCA	Cali (53.0), Guacarí (48.0), Zarzal (43.0), Buga (38.9), Roldanillo (37.0), Ginebra (30.0)

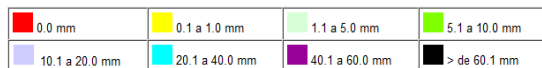
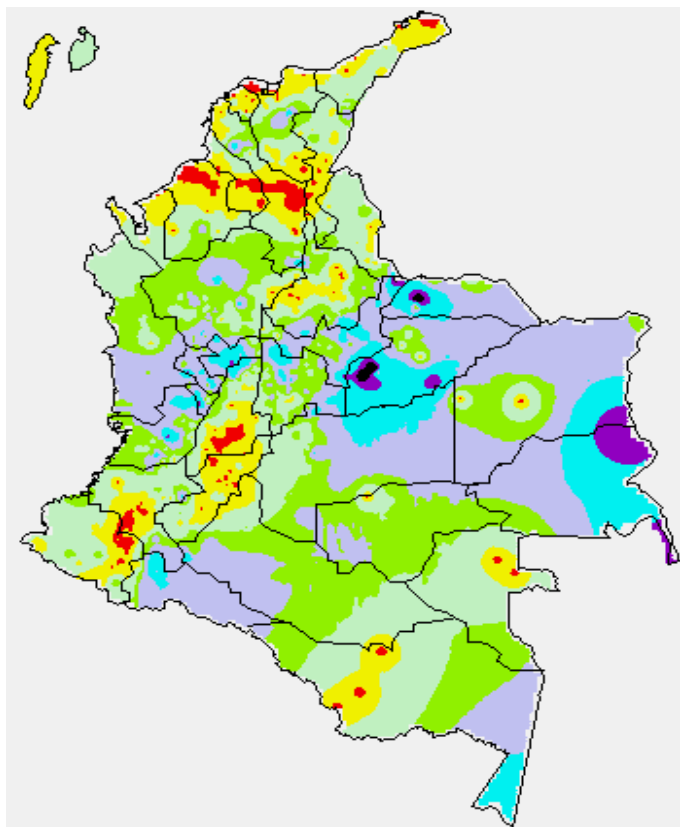
TEMPERATURAS MÁXIMAS

A continuación se relacionan los municipios donde en las últimas 24 horas se registraron temperaturas iguales o superiores a **35.0° C**

DEPARTAMENTO	MUNICIPIOS
AMAZONAS	La Chorrera (36.0)
ATLÁNTICO	Barranquilla (35.6)
BOLIVAR	El Carmen De Bolívar (36.0), Zambrano (36.0)
TOLIMA	Ambalema (35.4)

MAPA DE PRECIPITACIÓN DIARIA

Desde las 7:00 a.m. del lunes 29 de abril hasta las 7:00 a.m. del martes 30 de abril de 2013.



ESTADO DE LOS EMBALSES

A continuación se relacionan los volúmenes útiles diarios (expresados en porcentaje) de reservas de algunos embalses de acuerdo con información consultada en XM.

EMBALSE	DEPARTAMENTO	VOLUMEN ÚTIL DIARIO (%)
AGREGADO BOGOTÁ	Cundinamarca	65.03
ALTO ANCHICAYÁ	Valle del Cauca	58.3
BETANIA	Huila	65.53
CALIMA	Valle del Cauca	32.4
CHUZA	Cundinamarca	41.83
ESMERALDA	Boyacá	12.36
GUAVIO	Cundinamarca	21.69
MIEL I	Caldas	25.82
MIRAFLORES	Antioquia	8.35
MUÑA	Cundinamarca	86.99
PEÑOL	Antioquia	34.33
PLAYAS	Antioquia	91.26
PORCE II	Antioquia	14.92
PORCE III	Antioquia	34.8
PRADO	Tolima	28.09
PUNCHINÁ	Antioquia	29.68
RIOGRANDE 2	Antioquia	17.49
SALVAJINA	Cauca	38.94
SAN LORENZO	Antioquia	13.97
TRONERAS	Antioquia	26
URRÁ I	Córdoba	32.8
NEUSA	Cundinamarca	64.73
SISGA	Cundinamarca	50.79
TOMINE	Cundinamarca	67.06

PRONÓSTICO METEOROLÓGICO

REGIÓN	PRONÓSTICO
SABANA DE BOGOTÁ	MARTES: Cielo entre parcialmente nublado y nublado con predominio de tiempo seco en la mañana, en la tarde y durante algunas horas de la noche prevalecerán las condiciones nubosas con precipitaciones, en amplios sectores de la sabana y de la ciudad inclusive no se descartan tormentas eléctricas. MIÉRCOLES: En la mañana se estima tiempo seco con cielo mayormente cubierto. En horas de la tarde y de la noche se esperan lluvias en el Norte y Suroriente de la sabana y de la ciudad.
ANDINA	MARTES: En la mayor parte de la región persistirán las condiciones nubosas el día de hoy, con lloviznas dispersas en la mañana en sectores de Cundinamarca, Boyacá, Antioquia y Risaralda. Después del mediodía y durante algunas horas de la noche se reactivarán las precipitaciones, acompañadas en algunos casos de actividad eléctrica en sectores Santander, Norte de Santander, Tolima y en varias áreas de los departamentos antes mencionados. MIÉRCOLES: En el transcurso de la jornada se espera abundante nubosidad, con lluvias principalmente en horas de la tarde y de la noche en sectores de Cundinamarca, Antioquia, Santander, Boyacá y Eje Cafetero, en el resto de la región predominará el tiempo seco.
CARIBE	MARTES: En horas de la mañana se pronostican condiciones secas, después del mediodía y durante algunas horas de la noche volverán las lluvias al Urabá, Sur de Córdoba, Sucre y Bolívar y en las estribaciones de la Sierra Nevada de Santa Marta. No se descartan tormentas eléctricas dispersas. MIÉRCOLES: En la mañana predominará el tiempo seco. En la tarde y noche se esperan precipitaciones entre ligeras a moderadas, con descargas eléctricas, en el Norte de Cesar y Magdalena, Sur de La Guajira y en sectores de Atlántico, Bolívar Córdoba y Urabá.
ARCHIPIÉLAGO DE SAN ANDRÉS, PROVIDENCIA Y SANTA CATALINA	MARTES: Aunque en el archipiélago prevalecerán las condiciones secas, no se descartan lloviznas ocasionales, particularmente en Providencia. MIÉRCOLES: Cielo entre ligera y parcialmente cubierto con predominio de tiempo seco.
MAR CARIBE	MARTES: A lo largo de la jornada se espera tiempo seco en la mayor parte del Caribe colombiano, salvo en el Golfo de Urabá y en frente del litoral guajiro donde son previstas lluvias de variada intensidad por la tarde y noche. MIÉRCOLES: Cielo entre ligera y parcialmente cubierto con predominio de tiempo seco.
PACÍFICA	MARTES: En la mañana se prevén lluvias ligeras en Chocó y Noroccidente de Valle del Cauca. En la tarde y noche persistirán el cielo nublado en la región, con precipitaciones en amplios sectores de Chocó, Valle del Cauca y Nariño. En Cauca son probables lloviznas al atardecer o por la noche, luego de un día seco con cielo parcialmente cubierto. MIÉRCOLES: Cielo entre parcialmente cubierto y cubierto con lluvias de moderadas a fuertes en Chocó. Lluvias de menor intensidad en sectores de Valle del Cauca, Cauca y Nariño, especialmente durante la tarde y la noche.
INSULAR PACÍFICO	MARTES: En Malpelo se prevé tiempo seco y en Gorgona son previstas lluvias con tormentas eléctricas después del mediodía y durante algunas horas de la noche. MIÉRCOLES: Cielo entre parcialmente nublado y nublado con precipitaciones intermitentes en Malpelo. En Gorgona son pronosticadas lluvias al finalizar la jornada.
OCÉANO PACÍFICO	MARTES: En la mayor parte del área marítima nacional prevalecerán las condiciones secas, excepto en algunos sectores localizados frente al litoral donde se advierten precipitaciones, especialmente en horas de la tarde y noche. MIÉRCOLES: Durante la jornada se prevé abundante nubosidad acompañada de lluvias especialmente en el Norte y centro del Pacífico nacional. No se descartan tormentas eléctricas.
ORINOQUIA	MARTES: Nubosidad variable en la región con precipitaciones ligeras y dispersas en la mañana en sectores de Vichada. En la tarde y noche predominarán las condiciones nubosas, con lluvias y tormentas eléctricas en algunos casos, en sectores de Meta, Casanare, Arauca y Vichada. MIÉRCOLES: A lo largo de la jornada se estiman nubes densas, con lluvias de ligeras a moderadas sobre el Piedemonte Llanero y Oriente de Vichada, las de mayor consideración se prevén en horas de la tarde y noche.
AMAZONIA	MARTES: En la mañana se esperan lloviznas en sectores del Piedemonte Amazónico, a la altura de Caquetá y Putumayo, y en sectores de Guainía. En horas de la tarde y de la noche las precipitaciones tenderán a generalizarse en la región, particularmente en zonas de Guaviare y Vaupés y en varias áreas de los departamentos arriba mencionados. MIÉRCOLES: Cielo entre parcialmente cubierto y cubierto con lluvias de variada intensidad, las de mayor consideración se estiman en el Oriente de la región en zonas de Guainía, Vaupés y Amazonas, y a lo largo del Piedemonte Amazónico.

ALERTAS VIGENTES

Para mayor información sobre el Pronóstico del Estado del Tiempo, Informes Técnicos Diarios y Comunicados Especiales, e informes de otras áreas temáticas, tales como Hidrología, Deslizamientos de Tierra e Incendios, se sugiere consultar la siguiente dirección electrónica: <http://institucional.ideam.gov.co/jsp/index.jsf>

REGIÓN CARIBE

ALERTA ROJA INCENDIOS DE LA COBERTURA VEGETAL.

Amenaza **muy alta** de ocurrencia de incendios de la cobertura vegetal en zonas de bosques, cultivos y pastos, localizados en los siguientes municipios y sectores aledaños:

DEPARTAMENTO	MUNICIPIOS
LA GUAJIRA	Albania, Dibulla, Maicao, Manaure, Rihacha, Uribia y San Juan del Cesar.
MAGDALENA	Plato y Santa Marta.
BOLIVAR	Cartagena de Indias.

Especial atención amerita la Vía Parque Isla Salamanca.

ALERTA NARANJA ALTA PROBABILIDAD DE INCENDIOS.

Amenaza **alta** de ocurrencia de incendios de la cobertura vegetal en zonas de bosques, cultivos y pastos, localizados en los siguientes municipios y sectores aledaños:

DEPARTAMENTO	MUNICIPIOS
CESAR	Agustín Codazzi, La paz, Pueblo Bello, San Diego y Valledupar.
CORDOBA	Lorica, Los Córdoba y San Bernardo del Viento.
MAGDALENA	Fundación y Santa Ana.
BOLIVAR	Zambrano
LA GUAJIRA	Barrancas, Distracción, Fonseca y Hato Nuevo.

ALERTA NARANJA DESLIZAMIENTOS DE TIERRA.

Se pronostica amenaza moderada por deslizamientos de tierra en áreas inestables en el departamento de:

DEPARTAMENTO	MUNICIPIOS
Antioquia	Apartadó, Carepa, Mutatá y Turbo

ALERTA ROJA POR NIVELES ALTOS EN LA PARTE BAJA DEL RÍO ATRATO

Se mantiene este nivel de alerta para hoy por incrementos significativos y valores altos en el nivel del río Atrato en el municipio de Quibdó y hacia aguas abajo en poblaciones tales como Vigía del Fuerte, Río Sucio y Murindó, como consecuencia de las lluvias intensas que se han presentado durante los últimos días en sectores del departamento del Chocó.

ALERTA AMARILLA, POSIBILIDAD DE CRECIENTES SUBITAS EN LOS RIOS QUE DESEMBOCAN EN EL GOLFO DE URABÁ.

Se han presentado incrementos importantes de los niveles de varias corrientes, y se previene a pobladores de zonas ribereñas bajas, en especial para los siguientes puntos: debido al tránsito de la onda de crecida, se previene a los pobladores en zonas bajas de los municipios de Medio Atrato (Beté), Bojayá, Vigía del Fuerte, Murindó, Carmen de Atrato (Curbaradó) y Riosucio, todos en el departamento del Chocó, ya que se registrarán crecientes súbitas; se prevé que ésta situación se mantenga durante los próximos días. El nivel de alarma también se extiende para varias corrientes de la vertiente del río Atrato formado por la cuenca de los ríos Murindó, Jadegá, Chajeradó, Murri y Riosucio, entre otros. Se destaca que en el momento no se ha presentado ninguna afectación y éste informe es solamente para prevenir a los pobladores de los sitios en mención.

REGIÓN ANDINA

ALERTA NARANJA DESLIZAMIENTOS DE TIERRA

Se pronostica amenaza moderada a alta por deslizamientos de tierra en áreas inestables en los siguientes departamentos:

DEPARTAMENTO	MUNICIPIOS
ANTIOQUIA	Amagá, Andes, Alejandría, Chigorodó, Cocorná, Fredonia, Ituango, Tarso, Valdivia, San Francisco, Concepción, Sonsón y Venecia.
BOYACA	Cubara, Aquitania y Páez.
CALDAS	Samaná, Manizales, Marulanda, Marquetalia, Manzanares, Pensilvania.
CUNDINAMARCA	Caparrapí, Guayabetal, La Palma, La Peña, Medina, Pacho Topaipí, Útica y Yacopí.
SANTANDER	Charalá, Chimá, Coromoro, Encino, La Paz, Ocamonte, Oiba, San Benito y Vélez.
VALLE DEL CAUCA	El Cerrito, Ginebra, Guacarí y Tuluá.

ALERTA NARANJA ALTA PROBABILIDAD DE INCENDIOS.

Amenaza **alta** de ocurrencia de incendios de la cobertura vegetal en zonas de bosques, cultivos y pastos, localizados en los siguientes municipios y sectores aledaños:

DEPARTAMENTO	MUNICIPIOS
ANTIOQUIA	Arboletes
CAUCA	Bolívar y Páez (Belalcázar).
HUILA	Agrado, Garzón, Gigante, La Plata, Nátaga, Paicol, Pital, San Agustín, Tarqui y Tesalia.
NARIÑO	Buesaco, Córdoba, El peñol, El tambo, Pasto, Puerres, Sapuyes, Tangua y Túquerres.

ALERTA NARANJA POR CRECIENTES SÚBITAS EN RIOS DE ALTA PENDIENTE DE LA VERTIENTE DEL CATATUMBO.

Las precipitaciones persistentes que se han venido presentando durante los últimos días sobre el departamento de Norte de Santander han generado crecientes súbitas e incrementos en los ríos tales como: Zulia, Sardinata, Algodonal, Pamplonita y Catatumbo. Dado que los modelos de pronóstico del tiempo muestran que persistirán las lluvias en los próximos días se mantiene la alerta Naranja por crecientes súbitas para que autoridades locales y pobladores ribereños se mantengan atentos a estos incrementos súbitos en los niveles de estos ríos y se tomen las medidas preventivas pertinentes.

ALERTA NARANJA POR CRECIENTES SÚBITAS EN RIOS DE PENDIENTE DE LAS PARTES MEDIA Y BAJA DE LAS CUENCAS DE LOS RIOS MAGDALENA Y CAUCA.

Dado la probabilidad de que persistan las precipitaciones para hoy en zonas del Eje Cafetero, Antioquia, Boyacá, Santander y Cundinamarca, se mantiene la alerta Naranja dado que se prevén incrementos súbitos significativos en los niveles de los ríos tales como: el cauce principal del Cauca a su paso por el departamento del Valle del Cauca; Bogotá (cuenca media-baja); Negro (Cundinamarca); Carare, Lebrija y Chicamocha.

De acuerdo con el monitoreo de los niveles del río Bogotá que realiza la Empresa de Acueducto y Alcantarillado de Bogotá, el nivel se mantiene la **ALERTA AMARILLA** en las estaciones El Espino (municipio de Zipaquirá) y La Isla (sur del distrito capital). Para hoy no se descartan lluvias para la ciudad de Bogotá.

ALERTA AMARILLA, POSIBILIDAD DE CRECIENTES SÚBITAS.

Debido a las condiciones de humedad que se están presentando desde el comienzo de semana, se recomienda especial atención en zonas ribereñas y zonas bajas de los siguientes ríos de cada una de las cuencas descritas a continuación:

- **Antioquia:** en los ríos Samaná sur y Nare. Igual recomendación se hace para las quebradas y canalizaciones, tanto en el área metropolitana de Medellín como en el Valle de Aburrá.
- **Cuenca de Prado:** Cuinde, Cunday y Prado.
- **Cuenca del Otún:** La Vieja y Otún.
- **Cuenca del Páez:** Ullucos y Páez.
- **Cuenca Media del Magdalena:** Lagunillas, Subia y Bogotá.
- **Cundinamarca:** ríos Apulo, Bogotá y Negro
- **Eje Cafetero:** cuenca media y baja de los ríos La Vieja, Otún y Consotá.
- **Valle del Cauca:** cuencas de los ríos Guadalajara, Cali, Meléndez y Pance.

Se destaca que en el momento no se ha presentado ninguna afectación y ésta alerta es solamente para prevenir a los pobladores de los sitios en mención.

REGIÓN ORINOQUIA

ALERTA NARANJA ALTA PROBABILIDAD DE INCENDIOS.

Amenaza **alta** de ocurrencia de incendios de la cobertura vegetal en zonas de bosques, cultivos y pastos, localizados en los siguientes municipios y sectores aledaños:

DEPARTAMENTO	MUNICIPIOS
META	Puerto Gaitán y Puerto Rico
VICHADA	Cumaribo

ALERTA NARANJA DESLIZAMIENTOS DE TIERRA

Se pronostica amenaza moderada a alta por deslizamientos de tierra en áreas inestables en los siguientes departamentos:

DEPARTAMENTO	MUNICIPIOS
CASANARE	Chámeza, Aguazul, Recetor y Tauramena.
META	Acacías, Cubarral, Cumaral, El Calvario, El Dorado y El Castillo, Guamal, Mesetas, Restrepo y Villavicencio.

ALERTA NARANJA POR NIVELES ALTOS EN EL RÍO META

El nivel del río Meta actualmente presenta una situación de incremento a la altura del municipio de Puerto López, por lo que se mantiene la Alerta Naranja dado que los valores se encuentran en el rango alto y de acuerdo a la probabilidad de intensas lluvias en sectores de la cuenca del río Meta.

ALERTA AMARILLA POR NIVELES EN LA FRANJA DE MEDIOS A ALTOS EN LA CUENCA DEL RIO ARAUCA

Para hoy se mantiene este nivel de alerta amarilla, dado que el nivel del río Arauca se ha mantenido dentro de la franja de medios a altos. Para hoy no se descartan incrementos, pero de carácter moderado, sin alcanzar valores críticos dada la probabilidad de que se presenten lluvias sobre sectores de la cuenca alta y media especialmente.

El nivel de los últimos días ha oscilado dentro de la franja de valores medios a altos, aún distantes de las cotas críticas de afectación de los sectores ribereños más bajos de los municipios de Saravena, Arauquita y Arauca.

REGIÓN PÁCIFICA

ALERTA NARANJA DESLIZAMIENTOS DE TIERRA

Se pronostica amenaza moderada a alta por deslizamientos de tierra en áreas inestables en los siguientes departamentos:

DEPARTAMENTO	MUNICIPIOS
CHOCÓ	Acandí, Juradó, Riosucio, Belén de Bajirá, Carmen del Darién (Carburado), Unguía, Bojayá (Bellavista), Unguía y Bahía Solano.
NARIÑO	Barbacoas y Ricaurte.

REGIÓN AMAZÓNICA

ALERTA NARANJA ALTA PROBABILIDAD DE INCENDIOS.

Amenaza **alta** de ocurrencia de incendios de la cobertura vegetal en zonas de bosques, cultivos y pastos, localizados en los siguientes municipios y sectores aledaños:

DEPARTAMENTO	MUNICIPIOS
CAQUETÁ	Florencia

ALERTA NARANJA POR NIVELES ALTOS EN EL RIO AMAZONAS

El nivel del cauce principal del río Amazonas, monitoreado en la ciudad de Leticia mantiene niveles muy altos y cercanos a cotas de inundación, por tanto se mantiene la Alerta Naranja. Se destaca que el nivel se ha estabilizado durante la última semana, sin embargo el IDEAM sigue manteniendo la recomendación tanto a la población ribereña como a las autoridades y organismos de socorro locales de permanecer muy atentos al comportamiento del nivel y tomar las medidas preventivas pertinentes dado que el nivel actual se encuentra muy cercano a la cota de afectación de los sectores más bajos en Puerto Nariño, Nazareth y Leticia, en el departamento del Amazonas.

MAR CARIBE

ALERTA AMARILLA PLEAMAR

Hasta el próximo 1 de mayo del presente año se espera una de las pleamares más significativas del mes en el litoral Caribe colombiano, asociado con la marea astronómica, se sugiere a habitantes costeros estar atentos a la evolución del fenómeno.

OCÉANO PACÍFICO

ALERTA AMARILLA PLEAMAR

Hasta el próximo 1 de mayo del presente año se espera una de las pleamares más significativas del mes en el litoral Pacífico colombiano, asociado con la marea astronómica, se sugiere a habitantes costeros estar atentos a la evolución del fenómeno.

ALERTA AMARILLA OLEAJE Y VIENTO

Para el día de hoy, en horas de la tarde y de la noche, en el centro y Sur de la zona marítima nacional, aguas adentro, se espera incrementos en la altura del oleaje y en la intensidad del viento. La altura pronosticada de las olas entre 2.0 – 3.0 metros y el viento previsto con intensidades cercanas a 20 – 25 nudos (36 – 54 km/h). Se recomienda a pescadores y usuarios de embarcaciones de poco calado consultar con las Capitanías de puerto antes de zarpar.

ALERTA ROJA. PARA TOMAR ACCIÓN Advierte a los sistemas de prevención y atención de desastres sobre la amenaza que puede ocasionar un fenómeno con efectos adversos sobre la población, el cual requiere la atención inmediata por parte de la población y de los cuerpos de atención y socorro. Se emite una alerta sólo cuando la identificación de un evento extraordinario indique la probabilidad de amenaza inminente y cuando la gravedad del fenómeno implique la movilización de personas y equipos, interrumpiendo el normal desarrollo de sus actividades cotidianas.

ALERTA NARANJA. PARA PREPARARSE Indica la presencia de un fenómeno. No implica amenaza inmediata y como tanto es catalogado como un mensaje para informarse y prepararse. El aviso implica vigilancia continua ya que las condiciones son propicias para el desarrollo de un fenómeno, sin que se requiera permanecer alerta.

ALERTA AMARILLA. PARA INFORMARSE Es un mensaje oficial por el cual se difunde información. Por lo regular se refiere a eventos observados, reportados o registrados y puede contener algunos elementos de pronóstico a manera de orientación. Por sus características pretéritas y futuras difiere del aviso y de la alerta, y por lo general no está encaminado a alertar sino a informar.

CONDICIONES NORMALES La información que se suministra se encuentra dentro de los rangos normales.

°C: grados Celsius
m: metros
mm: milímetros
msnm: metros sobre nivel del mar
KPH: kilómetros por hora
GOES: Geostationary Operational Environmental Satellites (Satélite Geoestacionario Operacional Ambiental).
GOES-13 es el designado GOES-Este, localizado en 75° W sobre el ecuador

Omar Franco Torres, Director General
Christian Euscategui, Jefe Oficina del Servicio de Pronósticos y Alertas
Juan Francisco Alameda, Coordinador de Alertas Ambientales

Profesionales en turno:
Daniel USECHE, Nicolás CUADROS, Freddy GARRIDO, Carlos ORTEGÓN, Gloria ARANGO,
Mauricio TORRES y Jhon VALENCIA.
Internet: <http://www.ideam.gov.co>
Correos electrónicos: servicio@ideam.gov.co, alertasideam@ideam.gov.co
Carrera 10 N° 20 - 30 ** Piso 9, Bogotá, D.C.
Teléfono: 3421586.