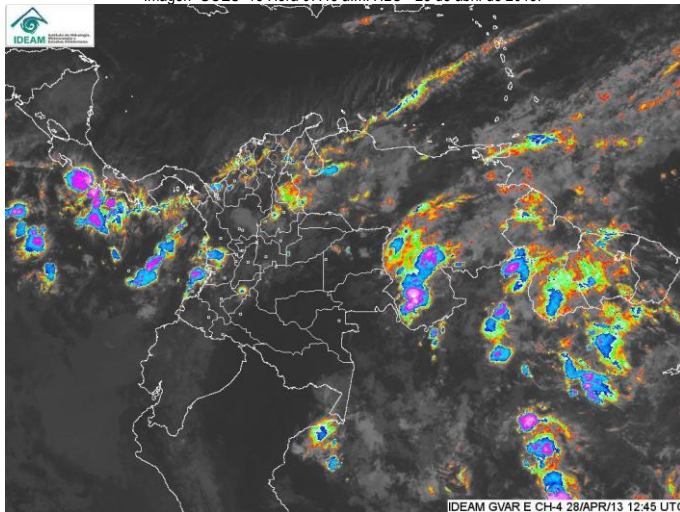


## CONDICIONES HIDROMETEOROLÓGICAS ACTUALES

Se esperan precipitaciones en gran parte del centro del país, especialmente hacia el eje cafetero, santanderes, altiplano cundiboyacense, Chocó y Piedemonte Llanero como consecuencia de la posición Zona de Convergencia Intertropical sobre esta franja del territorio nacional. El pronóstico durante los próximos días nos anticipa la continuidad de condiciones secas en la mayor parte del País, excepto en sectores de las regiones Andina, Caribe y Pacífica donde seguirán las precipitaciones. Se presentan condiciones para la ocurrencia de deslizamientos en los departamentos de Antioquia, Cauca, Chocó, Cundinamarca y Santander,

### IMÁGEN SATELITAL

Imagen GOES 13 Hora 07:45 a.m. HLC \* 28 de abril de 2013.



### PRONÓSTICO CONDICIONES METEOROLÓGICAS ESPECIALES

#### ÁREA DEL VOLCÁN CERRO MACHÍN

En la mañana y durante las primeras horas de la tarde predominará el tiempo seco, luego se advierten precipitaciones de variada intensidad.

INGEOMINAS lo reporta en **NIVEL AMARILLO (III): CAMBIOS EN EL COMPORTAMIENTO DE LA ACTIVIDAD VOLCANICA.** 4.80 -75.62

ELEVACIÓN (pies)	DIRECCIÓN	VELOCIDAD	
		NUDOS	KPH
10,000	SURE	5	9
18,000	SUROESTE	5 - 10	9 - 18
24,000	SUROESTE	5 - 10	9 - 18
30,000	SUROESTE	5 - 10	9 - 18

#### ÁREA DEL VOLCÁN NEVADO DEL HUILA

En el área predominarán las condiciones secas con cielo entre despejado y parcialmente cubierto.

INGEOMINAS lo reporta en **NIVEL AMARILLO (III): CAMBIOS EN EL COMPORTAMIENTO DE LA ACTIVIDAD VOLCANICA.** 2.92 -76.05

ELEVACIÓN (pies)	DIRECCIÓN	VELOCIDAD	
		NUDOS	KPH
10,000	SURESTE	5	9
18,000	OESTE	5	9
24,000	SUROESTE	5	9
30,000	SUR	5 - 10	9 - 18

#### ÁREA DEL VOLCÁN GALERAS

Cielo entre despejado y parcialmente nublado con predominio de tiempo seco.

INGEOMINAS lo reporta en **NIVEL AMARILLO (III): CAMBIOS EN EL COMPORTAMIENTO DE LA ACTIVIDAD VOLCANICA.** 1.55 -77.37

ELEVACIÓN (pies)	DIRECCIÓN	VELOCIDAD	
		NUDOS	KPH
10,000	SUROESTE	5	9
18,000	SUR	5	9
24,000	SURESTE	5	9
30,000	SURESTE	10 - 15	18 - 28

#### ÁREA DEL VOLCÁN NEVADO DEL RUIZ

Se prevén lluvias dispersas al final de la tarde y durante algunas horas de la noche, luego de una mañana seca con cielo parcialmente cubierto.

INGEOMINAS lo reporta en **NIVEL AMARILLO (III): CAMBIOS EN EL COMPORTAMIENTO DE LA ACTIVIDAD VOLCANICA.** 4.89 -75.32

ELEVACIÓN (pies)	DIRECCIÓN	VELOCIDAD	
		NUDOS	KPH
10,000	SUR	5	9
18,000	SUROESTE	5	9
24,000	SUROESTE	5	9
30,000	SUROESTE	5 - 10	9 - 18

### LO MÁS DESTACADO

**ALERTA ROJA, PARA TOMAR ACCIÓN** **ALERTA NARANJA, PARA PREPARARSE** **ALERTA AMARILLA, PARA INFORMARSE**

- Las lluvias se concentraron principalmente sobre las regiones Andina, Caribe y, vertiente del Catatumbo. El mayor volumen se reportó en el municipio de **Hobo (Huila)** con **110.0 mm**.
- ALERTA NARANJA** debido a que se mantiene la probabilidad de ocurrencia de deslizamientos de tierra en áreas inestables de la región Andina en los departamentos de Antioquia, Cauca, Santander y Valle del Cauca.
- ALERTA NARANJA** por niveles altos en el nivel del río Amazonas y valores cercanos a la cota de inundación de los barrios más bajos del municipio de Leticia. Se destaca la condición estable en que ha prevalecido el nivel durante los últimos días.
- ALERTA NARANJA** por crecientes súbitas en incrementos significativos en los niveles de los ríos de la vertiente del Catatumbo, entre otros, Zulia, Sardinata, Algodonal, Pamplonita y Catatumbo.
- ALERTA NARANJA** por crecientes súbitas en las corrientes de pendiente alta de los departamentos del eje Cafetero, Valle del Cauca, Cundinamarca, Santander y Boyacá dado que se esperan persistan las lluvias. Se destacan los ríos Carare, Lebrija, Chicamocha, Negro (Cundinamarca) y el cauce principal del Cauca a su paso por el departamento del Valle.
- ALERTA AMARILLA** por incrementos significativos en el río Atrato, especialmente aguas abajo de la ciudad de Quibdó, cuenca media y baja, en donde han persistido las lluvias entre moderadas e intensas.
- El IDEAM recomienda al Sistema Nacional de Atención y Prevención de Desastres (SNPAD) y al público tener en cuenta la probabilidad de ocurrencia de deslizamientos de tierra, crecientes súbitas o avenidas torrenciales, en ríos y quebradas de alta pendiente, particularmente en los departamentos andinos, incluidos los piedemontes llanero y amazónico durante la primera temporada lluviosa del año.

### PRECIPITACIONES

A continuación se relacionan los municipios donde en las últimas 24 horas se registraron precipitaciones iguales o superiores a **30.0 mm**:

DEPARTAMENTO	MUNICIPIOS
ANTIOQUIA	San Francisco (50), Medellín (36)
BOLIVAR	Mompós (32)
BOYACA	Tibaná (56), Monquirá (49.3), Pauna (45.5), Ráquira (41.6), Cubará (43.0)
CALDAS	Neira (35), Manizales (32), Samaná (90.0), Marquetalia (51.1)
CASANARE	Sabanalarga (48)
CAUCA	Cajibío (30.7), Argelia (45.5)
CESAR	Bosconia (45)
CUNDINAMARCA	Utica (51.5), Caguán (33.0), Chocontá (42.9), Chaguaní (33.0)
HUILA	Hobo (110), Yaguará (60), Campoalegre (43.2)
MAGDALENA	Pivijay (60)
META	Lejanías (48), Cubarral (43)
NARIÑO	Arboleda (47), Colon (40.1), Potosí (34.8)
NORTE DE SANTANDER	Toledo (62), Sardinata (53), Toledo (43), San Calixto (31.3)
QUINDIO	Salento (45)
RISARALDA	Pereira (60), Santa Rosa De Cabal (40), Santa Rosa De Cabal (32.5), Santa Rosa De Cabal (30.4)
SANTANDER	Puerto Wilches (107), Sabana De Torres (64.3), San Rafael (64.3), Charalá (36.6), Barichara (33), Monquirá (49.3)
TOLIMA	Villahermosa (59.6)
VALLE DEL CAUCA	Ginebra (59), Candelaria (47)

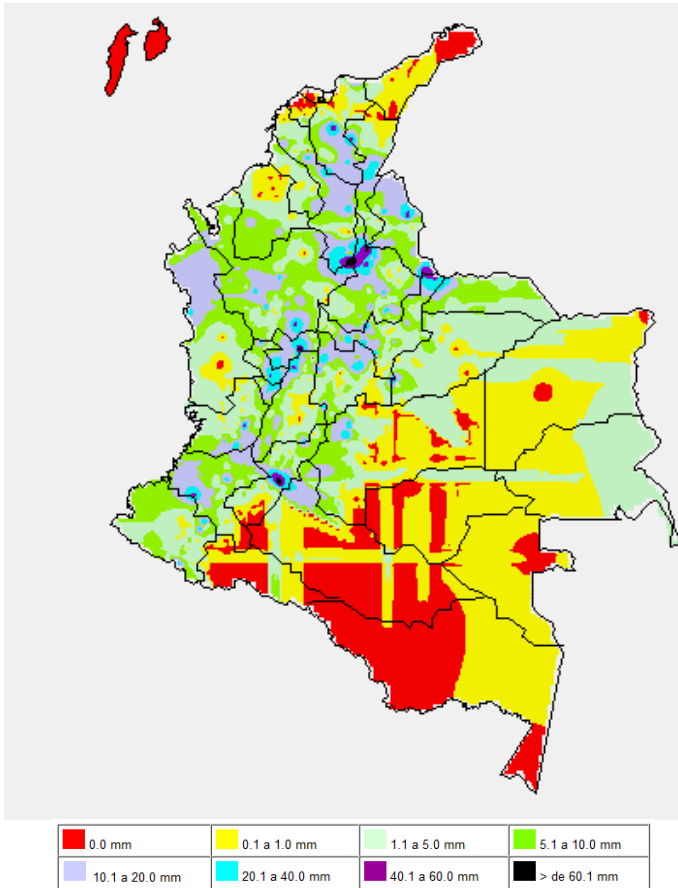
### TEMPERATURAS MÁXIMAS

A continuación se relacionan los municipios donde en las últimas 24 horas se registraron temperaturas iguales o superiores a **35.0° C**

DEPARTAMENTO	MUNICIPIOS
BOLIVAR	El Carmen De Bolívar (36.4)
CESAR	Valledupar (38.8)
CUNDINAMARCA	Jerusalén (35.6)
HUILA	Baraya (35.4)
LA GUAJIRA	Riohacha (36.4)
META	Puerto Lleras (35.2)
TOLIMA	Ambalema (36.4)

## MAPA DE PRECIPITACIÓN DIARIA

Desde las 7:00 a.m. del sábado 27 de abril hasta las 7:00 a.m. del domingo 28 de abril de 2013.



## ESTADO DE LOS EMBALSES

A continuación se relacionan los volúmenes útiles diarios (expresados en porcentaje) de reservas de algunos embalses de acuerdo con información consultada en XM.

EMBALSE	DEPARTAMENTO	VOLUMEN ÚTIL DIARIO (%)
AGREGADO BOGOTÁ	Cundinamarca	64.91
ALTO ANCHICAYÁ	Valle del Cauca	57.92
BETANIA	Huila	63.46
CALIMA	Valle del Cauca	32.07
CHUZA	Cundinamarca	41.38
ESMERALDA	Boyacá	10.78
GUAVIO	Cundinamarca	21
MIEL I	Caldas	25.85
MIRAFLORES	Antioquia	7.32
MUÑA	Cundinamarca	73.31
PEÑOL	Antioquia	34.56
PLAYAS	Antioquia	99.84
PORCE II	Antioquia	17.81
PORCE III	Antioquia	38.25
PRADO	Tolima	25.38
PUNCHINÁ	Antioquia	44.75
RIOGRANDE 2	Antioquia	16.58
SALVAJINA	Cauca	37.44
SAN LORENZO	Antioquia	14.84
TRONERAS	Antioquia	23.27
URRÁ I	Córdoba	33.23
NEUSA	Cundinamarca	64.65
SISGA	Cundinamarca	50.79
TOMINE	Cundinamarca	66.92

## PRONÓSTICO METEOROLÓGICO

REGIÓN	PRONÓSTICO
SABANA DE BOGOTÁ	<b>DOMINGO:</b> En las primeras horas de la jornada se prevé cielo parcialmente cubierto en la ciudad y en la sabana. En la tarde y hasta las primeras horas de la noche se prevén lluvias en diferentes sectores de la ciudad y en el Noroccidente de la sabana. Se estima una temperatura máxima del aire cercana a los 19°C. <b>LUNES:</b> Se estima cielo medio nublado durante gran parte de la jornada. En la tarde se prevén lluvias en el Oriente y Occidente de la ciudad, mientras que en el resto del día predominarán las condiciones de tiempo seco.
ANDINA	<b>DOMINGO:</b> En la mañana cielo parcialmente nublado con precipitaciones entre ligeras y moderadas en los Santanderes y en el resto de la Región predominio de tiempo seco. En las horas de la tarde y de la noche se incrementará la nubosidad especialmente en el Norte y Noroccidente de la Región, lo cual generará lluvias moderadas, incluso con posibilidad de tormentas eléctricas en Antioquia, los Santanderes y precipitaciones entre ligeras y moderadas Boyacá, Cundinamarca, Caldas y Tolima. No se descartan lloviznas ligeras en la tarde en la zona de montaña de Nariño y Cauca. <b>LUNES:</b> Se prevé condiciones nubosas durante la jornada en gran parte de la Región. Las lluvias de mayor intensidad se presentarán en la tarde y durante algunas horas de la noche en sectores de Antioquia, Eje Cafetero, los Santanderes, Cundinamarca, Boyacá, mientras que en Tolima, y en el Macizo colombiano se estiman lloviznas ligeras. No se descarta la posibilidad de actividad eléctrica.
CARIBE	<b>DOMINGO:</b> En las primeras horas de la jornada se prevé cielo parcialmente cubierto con lluvias en sectores de Córdoba, Sur de Bolívar y de Cesar. Después del mediodía se prevé que se incremente la nubosidad sobre gran parte de la Región, lo que ocasionará lluvias entre ligeras y moderadas en Córdoba, Sucre, Bolívar, Magdalena, Cesar y en las Estribaciones de la Sierra Nevada de Santa Marta, las cuales se presentarán durante la tarde y las horas de la noche. No se descarta la posibilidad de actividad eléctrica en los momentos de fuertes lluvias. <b>LUNES:</b> Durante el día se estima cielo parcialmente cubierto con lluvias entre ligeras y moderadas principalmente en las horas de la tarde en zonas de Córdoba, Sucre, Bolívar y en las Estribaciones de la Sierra Nevada de Santa Marta.
ARCHIPIÉLAGO DE SAN ANDRÉS, PROVIDENCIA Y SANTA CATALINA	<b>DOMINGO:</b> A lo largo de la jornada se estima cielo medio nublado con predominio de tiempo seco. <b>LUNES:</b> En el transcurso del día se pronostica cielo seminublado con predominio de tiempo seco e intervalos soleados.
MAR CARIBE	<b>DOMINGO:</b> Se prevé cielo entre ligera y parcialmente nublado con lluvias en el Golfo de Urabá y lloviznas ligeras sobre sectores aledaños al litoral de Córdoba y Sucre. <b>LUNES:</b> A lo largo del día se estima cielo semicubierto con lluvias ligeras y/o lloviznas en el Golfo de Urabá y en zonas aledañas a las costas de Córdoba, Sucre y Bolívar.
PACÍFICA	<b>DOMINGO:</b> En el transcurso de la jornada se prevé cielo mayormente nublado en gran parte de la Región. En la mañana son estimadas lluvias ligeras en Chocó y en el litoral de Cauca y de Valle. Durante la tarde y la noche, se incrementará la nubosidad con precipitaciones en gran parte de la Región las más fuertes en Chocó y Valle. No se descarta la posibilidad de tormentas eléctricas en los momentos de fuertes lluvias. <b>LUNES:</b> Durante el día se estima cielo parcialmente cubierto a lo largo de la Región. En la mañana son pronosticadas lluvias ligeras en Chocó y sobre el litoral de Nariño, mientras que en la tarde y la noche se presentarán precipitaciones sobre toda la Región, las más intensas Chocó y Cauca.
INSULAR PACÍFICO	<b>DOMINGO:</b> A lo largo del día se estima cielo nublado con lluvias en Malpelo y precipitaciones ligeras en Gorgona. <b>LUNES:</b> Cielo semicubierto con lluvias ligeras en Gorgona y predominio de tiempo seco en Malpelo.
OCÉANO PACÍFICO	<b>DOMINGO:</b> Se prevé durante gran parte de la jornada cielo entre parcialmente cubierto y mayormente cubierto con lluvias entre ligeras y moderadas en alta mar y precipitaciones de menor intensidad en sectores aledaños al litoral Pacífico colombiano. <b>LUNES:</b> Cielo entre parcialmente nublado y mayormente nublado con precipitaciones entre ligeras y moderadas en el Centro y Norte del área Marítima y sobre sectores aledaños al litoral.
ORINOQUIA	<b>DOMINGO:</b> En la mañana cielo parcialmente nublado con probabilidad de lluvias ligeras en sectores de Vichada y Meta. Después del mediodía se prevé mayor nubosidad con precipitaciones entre ligeras y moderadas en Vichada, Arauca y de menor intensidad en el Piedemonte Llanero. Dichas condiciones se presentarán en la tarde y hasta las primeras horas de la noche. <b>LUNES:</b> Se prevé cielo entre parcialmente nublado y mayormente nublado con lluvias entre ligeras y moderadas en Vichada y precipitaciones de menor intensidad en Casanare, Arauca y en el Piedemonte Llanero. Dichas condiciones se presentarán principalmente en la tarde y hasta las primeras horas de la noche. No se descarta la posibilidad de tormentas eléctricas.

<b>AMAZONIA</b>	<p><b>DOMINGO:</b> A lo largo del día se estima cielo seminublado con predominio de tiempo seco en gran parte de la Región, salvo en sectores de Amazonas, Vaupés y Guainía donde se pronostican lluvias ligeras en la tarde y durante algunas horas de la noche. No se descartan lloviznas en zonas de Guaviare.</p> <p><b>LUNES:</b> Cielo medio nublado con precipitaciones entre ligeras y moderadas en el transcurso de la tarde y de la noche en zonas de Amazonas, Vaupés, Guainía, mientras que en el resto de la Región prevalecerán las condiciones de tiempo seco.</p>
-----------------	---

#### ALERTAS VIGENTES

Para mayor información sobre el Pronóstico del Estado del Tiempo, Informes Técnicos Diarios y Comunicados Especiales, e informes de otras áreas temáticas, tales como Hidrología, Deslizamientos de Tierra e Incendios, se sugiere consultar la siguiente dirección electrónica: <http://institucional.ideam.gov.co/jsp/index.jsf>

### REGIÓN CARIBE

#### **ALERTA ROJA** INCENDIOS DE LA COBERTURA VEGETAL

Amenaza **muy alta** de ocurrencia de incendios de la cobertura vegetal en zonas de bosques, cultivos y pastos, localizados en los siguientes municipios y sectores aledaños:

DEPARTAMENTO	MUNICIPIOS
LA GUAJIRA	Albania, Maicao, Manaure, Riohacha, Uribia.
MAGDALENA	Santa Marta.

*Especial atención amerita la Via Parque Isla Salamanca.*

#### **ALERTA NARANJA** DESLIZAMIENTOS DE TIERRA

Se pronostica amenaza moderada a alta por deslizamientos de tierra en áreas inestables en el departamento de:

DEPARTAMENTO	MUNICIPIOS
Antioquia	Apartadó, Carepa, Mutatá y Turbo

#### **ALERTA AMARILLA** POR INCREMENTO EN EL NIVEL DEL RÍO ATRATO

Se mantiene este nivel de alerta para hoy por incrementos significativos en el nivel del río Atrato hacia aguas abajo del municipio de Quibdó, poblaciones tales como Murindó, Vigía del Fuerte y Bellavista, que son consecuencia de las lluvias intensas que se han presentado durante los dos últimos días en sectores del departamento del Chocó. Sin embargo se destaca que los modelos de pronóstico del tiempo muestran una ligera reducción en las lluvias para mañana en la mayor parte del departamento.

### REGIÓN ANDINA

#### **ALERTA NARANJA** DESLIZAMIENTOS DE TIERRA

Se pronostica amenaza moderada a alta por deslizamientos de tierra en áreas inestables en los siguientes departamentos:

DEPARTAMENTO	MUNICIPIOS
ANTIOQUIA	Amagá, Apartadó, Ituango, Mutatá, Carepa, Chigorodó, Fredonia, Murindó, Tarso, Turbo y Venecia
BOYACA	Santana, San José de Pare y San Pablo de Borbur, Campohermoso y Páez.
CALDAS	Marmato, Pácora y Samaná
CAUCA	Argelia, Caloto, López, Piendamó, Timbiquí, y El Tambo
CUNDINAMARCA	Caparrapí, Yacopí, La Palma, La Peña, Utica, Pacho y Topaipí
SANTANDER	Charalá, Chimá, Coromoro, Encino, La Paz, Ocamonte, Oiba, San Benito y Vélez.
VALLE DEL CAUCA	El Cerrito

#### **ALERTA NARANJA** POR CRECIENTES SÚBITAS EN RÍOS DE ALTA PENDIENTE DE LA VERTIENTE DEL CATATUMBO

Las precipitaciones persistentes que se han venido presentando durante los últimos días sobre el departamento Norte de Santander han generado crecientes súbitas e incrementos en los ríos tales como Sardinata, Zulia, Pamplonita y Algodonal. Dado que los modelos de pronóstico del tiempo muestran que persistirán las lluvias para hoy se mantiene la alerta naranja por crecientes súbitas para que autoridades locales y pobladores locales se mantengan atentos a estos incrementos súbitos en los niveles de los ríos y se tomen las medidas preventivas pertinentes.

#### **ALERTA NARANJA** POR CRECIENTES SÚBITAS EN RÍOS DE PENDIENTE DE LAS PARTES MEDIA Y BAJA DE LAS CUENCAS DE LOS RÍOS MAGDALENA Y CAUCA

Dado la probabilidad de que persistan las precipitaciones para hoy en departamentos tales como los ubicados en el Eje Cafetero, Antioquia, Boyacá, Santander y Cundinamarca, se cambia la alerta amarilla a naranja dado que se prevén incrementos súbitos significativos en los niveles de los ríos tales como el **cauce principal del Cauca a su paso por el departamento del Valle del Cauca; Bogotá (cuenca media-baja); Negro (Cundinamarca); Carare, Lebrija y Chicamocha.**

De acuerdo con el monitoreo a los niveles del río Bogotá que realiza la Empresa de Acueducto y Alcantarillado de Bogotá, el nivel se encuentra en ALERTA AMARILLA en las estaciones El Espino (municipio de Zipaquirá) y La Isla (sur del distrito capital). Para hoy no se descartan lluvias para la ciudad de Bogotá.

### REGIÓN ORINOQUIA

#### **ALERTA NARANJA** DESLIZAMIENTOS DE TIERRA

Se pronostica amenaza moderada a alta por deslizamientos de tierra en áreas inestables en los siguientes departamentos:

DEPARTAMENTO	MUNICIPIOS
CASANARE	Chámeza, Recetor y Tauramena.
META	Acacías, Cubarral, Cumaral, Guamal, Mesetas, Restrepo, Villavicencio, El Calvario, El Dorado y el Castillo

#### **ALERTA AMARILLA** POR NIVELES ALTOS EN EL RÍO META

Aunque el nivel del río Meta presenta una situación estable a la altura del municipio de Puerto López, se mantiene este nivel de alerta amarilla dado que los valores se encuentran en estados altos. Se destaca que para hoy se espera que prevalezca dicha tendencia estable.

#### **ALERTA AMARILLA** POR NIVELES EN LA FRANJA DE MEDIOS A ALTOS EN LA CUENCA DEL RÍO ARAUCA

Para hoy se mantiene este nivel de alerta amarilla dado que el nivel del río Arauca se ha mantenido dentro de la franja de medios a altos. Para hoy no se descartan incrementos pero sin alcanzar valores críticos dada la probabilidad de que se presenten lluvias sobre sectores de la cuenca alta y media especialmente pero de carácter ligero.

El nivel de los últimos días ha oscilado dentro de la franja de valores medios a altos, aún distantes de las cotas críticas de afectación de los sectores ribereños más bajos de los municipios de Saravena, Arauquita y Arauca.

### REGIÓN PÁCIFICA

#### **ALERTA NARANJA** DESLIZAMIENTOS DE TIERRA

Se pronostica amenaza moderada a alta por deslizamientos de tierra en áreas inestables en los siguientes departamentos:

DEPARTAMENTO	MUNICIPIOS
CHOCÓ	Acandí, Juradó, Riosucio, Belén De Bajirá, Carmen Del Darién (Carburado), Unguía, Bojayá (Bellavista) y Bahía Solano.
NARIÑO	Barbacoas y Ricaurte

### REGIÓN AMAZÓNICA

#### **ALERTA NARANJA** POR NIVELES ALTOS EN EL RÍO AMAZONAS

El nivel del cauce principal del río Amazonas, monitoreado en la ciudad de Leticia mantiene niveles muy altos y cercanos a cotas de inundación, por tanto se mantiene la alerta naranja. Se destaca que el nivel se ha estabilizado durante la última semana, sin embargo el IDEAM sigue manteniendo la recomendación tanto a la población como a las autoridades y organismos de socorro locales de permanecer muy atentos al comportamiento del nivel y tomar las medidas preventivas pertinentes dado que el nivel actual se encuentra muy cercano a la cota de afectación de los sectores más bajos en Puerto Nariño, Nazareth y Leticia, en el departamento del Amazonas.

### MAR CARIBE

#### **ALERTA AMARILLA** PLEAMAR

Hasta el próximo 1 de mayo del presente año se espera una de las pleamares más significativas del mes en el litoral Caribe colombiano, asociado con la marea astronómica, se sugiere a habitantes costeros estar atentos a la evolución del fenómeno.

### OCÉANO PACÍFICO

**ALERTA AMARILLA PLEAMAR**

Hasta el próximo 1 de mayo del presente año se espera una de las pleamares más significativas del mes en el litoral Pacífico colombiano, asociado con la marea astronómica, se sugiere a habitantes costeros estar atentos a la evolución del fenómeno.

**ALERTA ROJA PARA TOMAR ACCIÓN** Advierte a los sistemas de prevención y atención de desastres sobre la amenaza que puede ocasionar un fenómeno con efectos adversos sobre la población, el cual requiere la atención inmediata por parte de la población y de los cuerpos de atención y socorro. Se emite una alerta sólo cuando la identificación de un evento extraordinario indique la probabilidad de amenaza inminente y cuando la gravedad del fenómeno implique la movilización de personas y equipos, interrumpiendo el normal desarrollo de sus actividades cotidianas.

**ALERTA NARANJA PARA PREPARARSE** Indica la presencia de un fenómeno. No implica amenaza inmediata y como tanto es catalogado como un mensaje para informarse y prepararse. El aviso implica vigilancia continua ya que las condiciones son propicias para el desarrollo de un fenómeno, sin que se requiera permanecer alerta.

**ALERTA AMARILLA PARA INFORMARSE** Es un mensaje oficial por el cual se difunde información. Por lo regular se refiere a eventos observados, reportados o registrados y puede contener algunos elementos de pronóstico a manera de orientación. Por sus características pretéritas y futuras difiere del aviso y de la alerta, y por lo general no está encaminado a alertar sino a informar.

**CONDICIONES NORMALES** La información que se suministra se encuentra dentro de los rangos normales.

°C: grados Celsius

m: metros

mm: milímetros

msnm: metros sobre nivel del mar

KPH: kilómetros por hora

GOES: Geostationary Operational Environmental Satellites (Satélite Geostacionario Operacional Ambiental).

GOES-13 es el designado GOES-Este, localizado en 75° W sobre el ecuador

Omar Franco Torres, Director General  
Christian Euscategui, Jefe Oficina del Servicio de Pronósticos y Alertas  
Juan Francisco Alameda, Coordinador de Alertas Ambientales

\*\*\*\*\*

Profesionales en turno:  
Claudia Yaneth Contreras Trujillo, Franklin Ruiz, Vicente Peña, Mauricio Torres.

Internet: <http://www.ideam.gov.co>  
Correos electrónicos: [servicio@ideam.gov.co](mailto:servicio@ideam.gov.co), [alertasideam@ideam.gov.co](mailto:alertasideam@ideam.gov.co)  
Carrera 10 N° 20 - 30 \*\* Piso 9, Bogotá, D.C.  
Teléfono: 3421586.