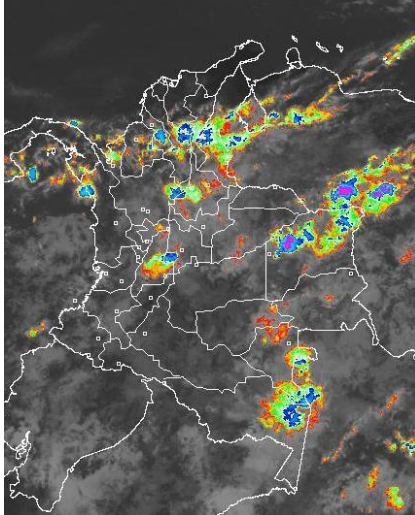


CONDICIONES HIDROMETEOROLÓGICAS ACTUALES

Durante las primeras horas del día han predominado las condiciones de cielo entre mayor y totalmente cubierto sobre el territorio nacional, con lluvias principalmente en sectores del Centro y Norte de la región Andina, Sur de la Caribe y Orinoquia. Durante la mañana se presentara atenuación de la nubosidad sobre amplios puntos del país, pero hacia el final de la mañana se fortalecerá nuevamente la nubosidad con lluvias entre moderadas y fuertes en Antioquia, los Santanderes, Boyacá, Cundinamarca, Caldas, Risaralda y en sectores de montaña de Valle del Cauca, Cauca y Tolima, que pueden presentar la probabilidad de ocurrencia de crecientes súbitas; lluvias moderadas en sectores de Córdoba, Sucre, Bolívar, Magdalena, las Estribaciones de la Sierra Nevada de Santa Marta, Vichada, Chocó y de menor intensidad a lo largo del Piedemonte Llanero, zonas de Casanare, Arauca, Amazonas, Vaupés, Guainía y el litoral de Nariño, Valle del Cauca y Cauca. No se descarta la presencia de actividad eléctrica en los momentos de lluvia intensa, especialmente en las zonas de montaña de la región Andina.

IMÁGEN SATELITAL

Imagen GOES 13 Hora 09:15 a.m. HLC * 21 de abril de 2013.



PRONÓSTICO CONDICIONES METEOROLÓGICAS ESPECIALES

ÁREA DEL VOLCÁN CERRO MACHÍN

Durante la jornada se estima cielo mayormente nublado con precipitaciones entre moderadas y fuertes.

INGEOMINAS lo reporta en **NIVEL AMARILLO (III): CAMBIOS EN EL COMPORTAMIENTO DE LA ACTIVIDAD VOLCANICA.** 4.80 -75.62

ELEVACIÓN (pies)	DIRECCIÓN	VELOCIDAD	
		NUDOS	KPH
10,000	OESTE	5	9
18,000	NOROESTE	5 - 10	9 - 18
24,000	NOROESTE	5 - 10	9 - 18
30,000	NORTE	5 - 10	9 - 18

ÁREA DEL VOLCÁN NEVADO DEL HUILA

Durante la jornada se estiman condiciones de cielo cubierto con precipitaciones entre ligeras y moderadas, especialmente en la tarde y la noche.

INGEOMINAS lo reporta en **NIVEL AMARILLO (III): CAMBIOS EN EL COMPORTAMIENTO DE LA ACTIVIDAD VOLCANICA.** 2.92 -76.05

ELEVACIÓN (pies)	DIRECCIÓN	VELOCIDAD	
		NUDOS	KPH
10,000	OESTE	5	9
18,000	OESTE	5 - 10	9 - 18
24,000	SURESTE	5	9
30,000	ESTE	5	9

ÁREA DEL VOLCÁN GALERAS

A lo largo de la jornada se presentará cielo nublado con presencia de precipitaciones entre ligeras y moderadas especialmente en horas de la tarde y la noche.

INGEOMINAS lo reporta en **NIVEL AMARILLO (III): CAMBIOS EN EL COMPORTAMIENTO DE LA ACTIVIDAD VOLCANICA.** 1.55 -77.37

ELEVACIÓN (pies)	DIRECCIÓN	VELOCIDAD	
		NUDOS	KPH
10,000	SUR	5	9
18,000	SURESTE	5	9
24,000	ESTE	5	9
30,000	SURESTE	5 - 10	9 - 18

ÁREA DEL VOLCÁN NEVADO DEL RUIZ

La jornada presentará cielo mayormente nublado con precipitaciones entre moderadas y fuertes.

INGEOMINAS lo reporta en **NIVEL AMARILLO (III): CAMBIOS EN EL COMPORTAMIENTO DE LA ACTIVIDAD VOLCANICA.** 4.89 -75.32

ELEVACIÓN (pies)	DIRECCIÓN	VELOCIDAD	
		NUDOS	KPH
10,000	OESTE	5 - 10	9 - 18
18,000	NOROESTE	5 - 10	9 - 18
24,000	NORTE	5 - 10	9 - 18
30,000	NORESTE	5 - 10	9 - 18

LO MÁS DESTACADO

ALERTA ROJA. PARA TOMAR ACCIÓN **ALERTA NARANJA. PARA PREPARARSE** **ALERTA AMARILLA. PARA INFORMARSE**

- En la mayor parte del País se registraron lluvias durante las últimas 24 horas, alcanzando a ser el día más lluvioso del mes, el mayor volumen se reportó en la estación de Pijao, municipio de Pijao (Quindío) con 128.0 mm.
- Aunque se han reportado precipitaciones intensas en el territorio colombiano, reduciendo la amenaza por incendios de la cobertura vegetal, aún persiste la **ALERTA ROJA** por amenaza entre alta y moderada por incendios de la cobertura vegetal en algunos sectores de las regiones Caribe y Andina.
- ALERTA ROJA** para el día de hoy se mantiene la probabilidad de ocurrencia de deslizamientos de tierra en áreas inestables de la región Orinoquía, especialmente en el departamento de Meta y Boyacá.
- ALERTA ROJA** El río Guayabero (afluente del Guaviare en la parte alta de la cuenca), en la estación La Macarena (Meta), alcanza valores por encima de la cota crítica de afectación, por lo que se sugiere la alerta roja y especial atención en sectores del municipio de La Macarena y Corregimientos cercanos.
- ALERTA NARANJA:** se mantiene la probabilidad de ocurrencia de deslizamientos de tierra en áreas inestables de las regiones Andina, Orinoquia y Pacífica, especialmente en los departamentos de Boyacá, Casanare, Cundinamarca, Chocó, Meta y Norte de Santander.
- ALERTA NARANJA:** persiste el comportamiento de ascenso de los niveles en ríos del piedemonte de los departamentos de Meta y Casanare, particularmente Guayuriba, Guacavía y Humea entre otros, que pueden ocasionar afectación en zonas ribereñas.
- ALERTA NARANJA:** se mantienen valores altos de nivel en el río Amazonas, cercanos a la cota de inundación de los barrios más bajos del municipio de Leticia.
- El IDEAM recomienda al Sistema Nacional de Atención y Prevención de Desastres (SNPAD) y al público tener en cuenta la probabilidad de ocurrencia de deslizamientos de tierra, crecientes súbitas o avenidas torrenciales, en ríos y quebradas de alta pendiente, particularmente en los departamentos andinos, incluidos los piedemontes llanero y amazónico durante la primera temporada lluviosa del año.
- En sectores de las regiones Caribe y Andina no se descarta durante los próximos días, la posibilidad de aguaceros intensos de corta duración, acompañados en algunos casos de vendavales y tormentas eléctricas.

PRECIPITACIONES

A continuación se relacionan los municipios donde en las últimas 24 horas se registraron precipitaciones iguales o superiores a 30.0 mm:

DEPARTAMENTO	MUNICIPIOS
ANTIOQUIA	Yondó (94), Gómez Plata (61), Vegachí (54), Venecia (40), Yarumal (38.7), Angostura (38), Anzá (34), Fredonia (34), Yarumal (34), Zaragoza (34), Betania (32), Jericó (32), Andes (31), San Roque (31).
ATLANTICO	Candelaria (41), Sabanalarga (36).
BOLIVAR	Arenal (39.2).
BOYACA	Pauna (69.5), Monquirá (46.4), Ráquira (36.5), Chiquiza (30).
CASANARE	Villanueva (65).
CAUCA	Patía (El Bordo) (43.5).
CESAR	San Alberto (59.8), La Gloria (35), San Alberto (33), Bosconia (30).
CORDOBA	La Apartada (39), Sahagún (35.5).
CUNDINAMARCA	Bogotá (30.7), Ubalá (30.0), Medina (37).
HUILA	San Agustín (37).
META	Villavicencio (72), Cumaral (50), Villavicencio (45.4).
NORTE DE SANTANDER	Gramalote (84), Salazar (48.6), Pamplona (42.2), Sardinata (40), Cúcuta (32.2).
QUINDIO	Pijao (128).
RISARALDA	La Virginia (50), Santa Rosa De Cabal (42), Santa Rosa De Cabal (35.1), Coromoro (89.8), Chima (82), Sabana De Torres (68.6), Confines (60.5), Gambita (52.2), Puerto Wilches (50), Cimitarra (45.3), Suaita (43), Puerto Parra (40), Charalá (36.2), El Carmen (33.5), Puerto Parra (32.8).
SANTANDER	San Benito Abad (31.6).
SUCRE	San Benito Abad (31.6).
VALLE DEL CAUCA	Sevilla (42.5), Zarzal (30).

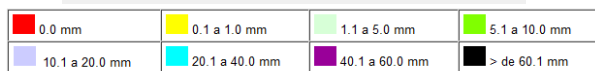
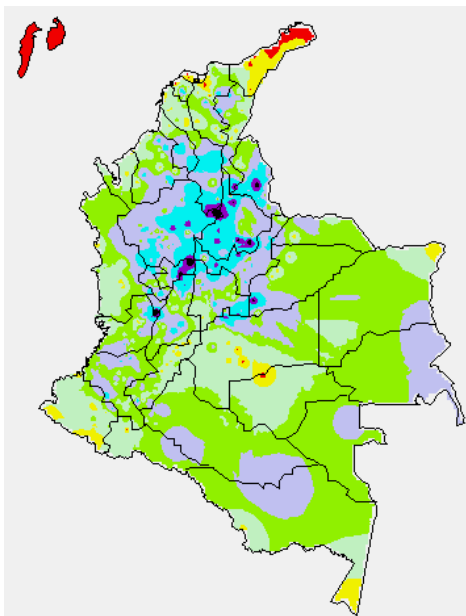
TEMPERATURAS MÁXIMAS

A continuación se relacionan los municipios donde en las últimas 24 horas se registraron temperaturas iguales o superiores a 35.0° C

DEPARTAMENTO	MUNICIPIOS
BOLIVAR	El Carmen De Bolívar (35), Zambrano (35),
CESAR	Valledupar (38.4), Valledupar (35.2),
LA GUAJIRA	Manaure (36.4), Riohacha (35.2),

MAPA DE PRECIPITACIÓN DIARIA

Desde las 7:00 a.m. del sábado 20 de abril hasta las 7:00 a.m. del domingo 21 de abril de 2013.



ESTADO DE LOS EMBALSES

A continuación se relacionan los volúmenes útiles diarios (expresados en porcentaje) de reservas de algunos embalses de acuerdo con información consultada en XM.

EMBALSE	DEPARTAMENTO	VOLUMEN ÚTIL DIARIO (%)
AGREGADO BOGOTÁ	Cundinamarca	65.05
ALTO ANCHICAYÁ	Valle del Cauca	43.90
BETANIA	Huila	61.17
CALIMA	Valle del Cauca	31.33
CHUZA	Cundinamarca	40.13
ESMERALDA	Boyacá	12.36
GUAVIO	Cundinamarca	23.74
MIEL I	Caldas	24.10
MIRAFLORES	Antioquia	5.94
MUÑA	Cundinamarca	53.21
PEÑOL	Antioquia	36.74
PLAYAS	Antioquia	59.41
PORCE II	Antioquia	14.49
PORCE III	Antioquia	32.24
PRADO	Tolima	20.68
PUNCHINÁ	Antioquia	30.33
RIOGRANDE 2	Antioquia	12.14
SALVAJINA	Cauca	30.58
SAN LORENZO	Antioquia	19.85
TRONERAS	Antioquia	12.19
URRÁ I	Córdoba	31.06
NEUSA	Cundinamarca	64.34
SISGA	Cundinamarca	51.85
TOMINE	Cundinamarca	67.02

PRONÓSTICO METEOROLÓGICO

REGIÓN	PRONÓSTICO
SABANA DE BOGOTÁ	<p>DOMINGO: A lo largo de la jornada se estima cielo entre total y mayormente nublado sobre la Sabana y la Ciudad. Durante la mañana cielo cubierto con lloviznas en los Cerros Orientales de la ciudad y lluvias ligeras al Norte y Occidente de la Sabana. En la tarde y durante algunas horas de la noche lluvias en diferentes sectores de la Ciudad y de la Sabana, las más fuertes concentradas sobre el Norte y Occidente tanto de la Sabana como de la Ciudad. No se descarta la presencia de tormentas eléctricas en los momentos de lluvia intensa.</p> <p>LUNES: Se prevé durante la jornada cielo cubierto con lluvias en la tarde y durante las primeras horas de la noche, principalmente en sectores del Oriente y Occidente de la Ciudad, así como en el Noroccidente de la Sabana.</p>
ANDINA	<p>DOMINGO: A lo largo de la jornada se estima cielo entre total y mayormente nublado sobre la región. En la mañana cielo totalmente cubierto con lluvias entre ligeras y moderadas en Boyacá, los Santanderes, Tolima, Oriente de Antioquia, Occidente de Cundinamarca y Oriente de Caldas. En la tarde y durante la noche tenderá a fortalecerse la nubosidad ocasionando lluvias a lo largo de la región concentrando precipitaciones entre moderadas y fuertes en Antioquia, los Santanderes, Boyacá, Cundinamarca, Caldas, Risaralda y en sectores de montaña de Valle del Cauca, Cauca y Tolima. No se descarta la presencia de actividad eléctrica en los momentos más intensos de la precipitación, especialmente en las zonas de montaña.</p> <p>LUNES: Se prevé cielo entre parcial y mayormente nublado, con precipitaciones entre ligeras y moderadas en Antioquia, los Santanderes, Boyacá y de menor intensidad en zonas de Cundinamarca, Eje Cafetero y en el Macizo colombiano. Dichas condiciones se presentarán en la tarde y durante algunas horas de la noche.</p>
CARIBE	<p>DOMINGO: En la mañana se prevé cielo parcialmente nublado con lluvias entre ligeras y moderadas en zonas de Córdoba, Sucre, Sur de Bolívar y Sur de Cesar. Después del mediodía se incrementará la nubosidad en gran parte de la región con lluvias moderadas en sectores de Córdoba, Sucre, Bolívar, Magdalena y en las Estribaciones de la Sierra Nevada de Santa Marta, dichas condiciones se presentarán en el transcurso de la tarde y durante algunas horas de la noche. No se descarta la posibilidad de actividad eléctrica en los momentos de lluvia intensa.</p> <p>LUNES: En el transcurso del día se prevé cielo parcialmente nublado. Las lluvias de mayor intensidad se estiman en las horas de la tarde y de la noche en sectores de Córdoba, Sur de Sucre, Sur de Bolívar y en las Estribaciones de la Sierra Nevada de Santa Marta.</p>
ARCHIPIÉLAGO DE SAN ANDRÉS, PROVIDENCIA Y SANTA CATALINA	<p>DOMINGO: A lo largo de la jornada se estima cielo semicubierto con predominio de tiempo seco.</p> <p>LUNES: Se prevé cielo parcialmente cubierto con lloviznas ligeras en las primeras horas de la jornada y el resto con predominio de tiempo seco.</p>
MAR CARIBE	<p>DOMINGO: En el transcurso de la jornada se prevé que predominen las condiciones secas en gran parte del área, salvo en el Golfo de Urabá y en cercanías al litoral de Córdoba y Sucre, donde se prevén lluvias ligeras.</p> <p>LUNES: A lo largo de la jornada se prevé cielo semicubierto con predominio de tiempo seco en gran parte del área Marítima, salvo en el Golfo de Urabá donde se pronostican lluvias ligeras.</p>
PACÍFICA	<p>DOMINGO: En la mañana se prevé cielo parcialmente cubierto con lluvias en el Norte de Chocó y lloviznas en el litoral de Valle del Cauca y Cauca. Después del mediodía se estima mayor nubosidad con lluvias ligeras en Chocó y precipitaciones de menor intensidad en sectores de Nariño, Cauca y Valle del Cauca. Dichas condiciones se presentarán en el transcurso de la tarde y se extenderán hasta entrada la noche. No se descarta la presencia de tormentas eléctricas en los momentos más intensos de la precipitación.</p> <p>LUNES: Durante la jornada se prevé cielo semicubierto con lluvias principalmente en la tarde y la noche en sectores de Chocó y Valle.</p>
INSULAR PACÍFICO	<p>DOMINGO: A lo largo de la jornada se estima cielo entre parcial y mayormente nublado con lluvias ligeras en Gorgona y lloviznas sobre Malpelo.</p> <p>LUNES: Cielo parcialmente nublado con lluvias a diferentes horas del día en Malpelo y lloviznas ligeras en Gorgona en las horas de la noche.</p>
OCÉANO PACÍFICO	<p>DOMINGO: Se prevé durante la jornada cielo semicubierto con lluvias ligeras en zonas cercanas al litoral de Chocó y de Valle del Cauca, mientras que en alta mar se estiman precipitaciones de mayor intensidad.</p> <p>LUNES: A lo largo del día se estima cielo semicubierto con lluvias principalmente en sectores aledaños al litoral de Chocó y Valle del Cauca.</p>
ORINOQUIA	<p>DOMINGO: En la mañana se prevé cielo nublado con lluvias entre moderadas y fuertes en Vichada y precipitaciones menos intensas en el Piedemonte Llanero de Meta y Casanare. En la tarde se incrementará la nubosidad generando precipitaciones moderadas en Vichada y de menor intensidad a lo largo del Piedemonte Llanero y en zonas Casanare y Arauca. En la noche persistirán las lluvias en Vichada y en sectores del Oriente de Meta.</p> <p>LUNES: En el transcurso del día se prevé cielo mayormente nublado. Las lluvias de mayor intensidad se estiman en la tarde y durante algunas horas de la noche en Vichada, Arauca, mientras que en el Piedemonte Llanero son previstas precipitaciones ligeras.</p>
AMAZONIA	<p>DOMINGO: En el transcurso de la jornada se prevé cielo entre parcial y mayormente nublado. En la mañana se estiman lluvias en sectores de Amazonas, Vaupés y Guainía. En la tarde y hasta las primeras horas de la noche, se pronostican lluvias entre ligeras y moderadas en zonas de Amazonas, Vaupés, Guainía, mientras que en el Piedemonte de Putumayo se prevén de menor intensidad.</p> <p>LUNES: Se prevé cielo parcialmente cubierto con precipitaciones entre ligeras y moderadas en las horas de la tarde principalmente en Amazonas, Vaupés, Guainía y lloviznas ligeras en el Piedemonte Amazónico y en zonas de Guaviare.</p>

ALERTAS VIGENTES

Para mayor información sobre el Pronóstico del Estado del Tiempo, Informes Técnicos Diarios y Comunicados Especiales, e informes de otras áreas temáticas, tales como Hidrología, Deslizamientos de Tierra e Incendios, se sugiere consultar la siguiente dirección electrónica: <http://institucional.ideam.gov.co/jsp/index.jsf>

REGIÓN CARIBE

ALERTA ROJA: INCENDIOS DE LA COBERTURA VEGETAL

Amenaza **muy alta** de ocurrencia de incendios de la cobertura vegetal en zonas de bosques, cultivos y pastos, localizados en los siguientes municipios y sectores aledaños:

DEPARTAMENTO	MUNICIPIOS
BOLÍVAR	Santa Catalina.
CESAR	El Paso, González, Pailitas, Tamalameque, Valledupar.
CÓRDOBA	San Bernardo Del Viento.
LA GUAJIRA	Albania, Barrancas, Hato Nuevo, Maicao, Manaure, Riohacha, San Juan Del Cesar, Uribí.
MAGDALENA	El Retén, Pivijay, Santa Marta, Sitionuevo.

Especial atención amerita el Parque Nacional Natural Sierra Nevada de Santa Marta, Parque Nacional Natural Macuira, Via Parque Isla Salamanca y el Santuario de Flora y Fauna Ciénaga Grande de Santa Marta.

REGIÓN ANDINA

ALERTA ROJA: INCENDIOS DE LA COBERTURA VEGETAL

Amenaza **muy alta** de ocurrencia de incendios de la cobertura vegetal en zonas de bosques, cultivos y pastos, localizados en los siguientes municipios y sectores aledaños:

DEPARTAMENTO	MUNICIPIOS
BOYACA	Chivatá, Cómbita, Cucaita, Firavitoba, Motavita, Nobsa, Oicatá, Pesca, Ráquira, Sáchica, Samacá, Siachoque, Sogamoso, Tibasosa, Tinjacá, Toca, Tunja, Turmequé, Tuta, Ventaquemada.
CAUCA	Bolívar.
HUILA	Altamira, Colombia, Palermo, Tarqui.
NARIÑO	Córdoba, El Rosario, Policarpa, Puerres.
NORTE DE SANTANDER	Convención, Cúcuta, El Carmen, Hacarí, La Playa, San Calixto, San Cayetano, Teorama.
SANTANDER	Lebríja.
TOLIMA	Alpujarra, Ataco, Dolores, Guamo.

Especial atención amerita el Parque Nacional Natural y el Santuario de Fauna y Flora Galeras.

ALERTA NARANJA: DESLIZAMIENTOS DE TIERRA

Se pronostica amenaza moderada a alta por deslizamientos de tierra en áreas inestables en los siguientes departamentos:

DEPARTAMENTO	MUNICIPIOS
NORTE DE SANTANDER	Chitagá y Toledo.
SANTANDER	Charalá, Confines y Coromoro.
BOYACA	Chiscas.
CUNDINAMARCA	Cerros Orientales de Bogotá.

ALERTA NARANJA POR CRECIENTES SÚBITAS

Debido a la probabilidad de ocurrencia de lluvias fuertes en sectores de los departamentos de Antioquia, los Santanderes, Boyacá, Cundinamarca, Caldas, Risaralda y en sectores de montaña de Valle del Cauca, Cauca y Tolima, igualmente se presenta una probabilidad alta de ocurrencia de crecientes súbitas, por lo que se sugiere mantener especial atención especialmente en áreas cercanas a las riberas de quebradas y ríos de alta pendiente.

REGIÓN ORINOQUIA

ALERTA ROJA: DESLIZAMIENTOS DE TIERRA

Se pronostica amenaza alta por deslizamientos de tierra en áreas inestables en los siguientes departamentos:

DEPARTAMENTO	MUNICIPIOS
META	Acacias, Restrepo, Villavicencio y el Calvario.

ALERTA NARANJA: DESLIZAMIENTOS DE TIERRA

Se pronostica amenaza moderada a alta por deslizamientos de tierra en áreas inestables en los siguientes departamentos:

DEPARTAMENTO	MUNICIPIOS
BOYACÁ	Cubará, San Luis de Gaceno.
CASANARE	Sabanalarga y Villanueva.
CUNDINAMARCA	Fosca, Guayabetal, Gachetá, Gachalá, Gama, Gutiérrez, Medina,

	Paratebueno, Quetame y Ubalá.
META	Cubarral, Cumaral, Lejanías, Vistahermosa, San Juanito, El Dorado, El Castillo, Mesetas, Uribe, Barranca de Upiá.

ALERTA NARANJA: CRECIENTES SÚBITAS EN RÍOS DEL PIEDEMONTE LLANERO

Las intensas lluvias que se han venido presentando en sectores del piedemonte de los departamentos de Meta, Casanare y Arauca podrían presentar incrementos súbitos de nivel en los ríos del piedemonte llanero con posible afectación a las poblaciones de las riberas de los ríos de esta zona del país. Se recomienda a pobladores y autoridades locales estar atentos ante las posibles afectaciones que se presenten en las zonas ribereñas.

ALERTA ROJA: POR NIVELES ALTOS

El nivel observado en los últimos días en el río Guayabero (afuente del Guaviare en la parte alta de la cuenca), en la estación La Macarena (Meta), alcanza valores por encima de la cota crítica de afectación, por lo que se sugiere la alerta roja y especial atención en sectores bajos del municipio de La Macarena.

REGIÓN PÁCIFICA

ALERTA NARANJA: DESLIZAMIENTOS DE TIERRA

Se pronostica amenaza moderada a alta por deslizamientos de tierra en áreas inestables en los siguientes departamentos:

DEPARTAMENTO	MUNICIPIOS
CHOCO	Bahía Solano, Bojayá (Bellavista).

REGIÓN AMAZÓNICA

ALERTA NARANJA: POR NIVELES ALTOS EN EL RÍO AMAZONAS

Se mantienen los niveles altos en el río Amazonas a la altura de la ciudad de Leticia, algunos sectores de Puerto Nariño y Nazareth en el departamento del Amazonas. El IDEAM recomienda tanto a la población como a las autoridades y organismos de socorro locales mantener seguimiento continuo del comportamiento del nivel y tomar las medidas preventivas pertinentes.

MAR CARIBE

ALERTA AMARILLA: OLEAJE Y VIENTO

En gran parte del mar Caribe colombiano se esperan vientos entre los 20 y 30 nudos (37 km/h a 56km/h) con una altura del oleaje entre 2,0 y 3,0 metros. Sin embargo, esta condición se presentará con mayor persistencia en el área Marítima Central. Se recomienda a pescadores y usuarios de pequeñas embarcaciones consultar con las Capitanías de Puerto, antes de zarpar.

OCEANO PACÍFICO

ALERTA AMARILLA: OLEAJE Y VIENTO

Durante el día de hoy se presentarán condiciones de amenaza en el Sur del área Marítima especialmente en alta Mar y en cercanías a la Isla de Malpelo por cuenta de la altura del oleaje que variará entre 2,0 a 3,0 metros con vientos entre 10 a 20 nudos (18 km/h a 37 km/h). Por esta razón se recomienda a los usuarios de pequeñas embarcaciones consultar con las Capitanías de puerto antes de zarpar.

Omar Franco Torres, Director General
Christian Euscategui, Jefe Oficina del Servicio de Pronósticos y Alertas
Juan Francisco Alameda, Coordinador de Alertas Ambientales

Profesionales en turno:
Jhon VALENCIA, Patricia LEON, Hernando WILCHES, Mauricio TORRES

Internet: <http://www.ideam.gov.co>
Correos electrónicos: servicio@ideam.gov.co, alertas@ideam.gov.co
Carrera 10 N° 20 - 30 ** Piso 9, Bogotá, D.C.
Teléfono: 3421586.

ALERTA ROJA. PARA TOMAR ACCIÓN Advierte a los sistemas de prevención y atención de desastres sobre la amenaza que puede ocasionar un fenómeno con efectos adversos sobre la población, el cual requiere la atención inmediata por parte de la población y de los cuerpos de atención y socorro. Se emite una alerta sólo cuando la identificación de un evento extraordinario indique la probabilidad de amenaza inminente y cuando la gravedad del fenómeno implique la movilización de personas y equipos, interrumpiendo el normal desarrollo de sus actividades cotidianas.

ALERTA NARANJA. PARA PREPARARSE Indica la presencia de un fenómeno. No implica amenaza inmediata y como tanto es catalogado como un mensaje para informarse y prepararse. El aviso implica vigilancia continua ya que las condiciones son propicias para el desarrollo de un fenómeno, sin que se requiera permanecer alerta.

ALERTA AMARILLA. PARA INFORMARSE Es un mensaje oficial por el cual se difunde información. Por lo regular se refiere a eventos observados, reportados o registrados y puede contener algunos elementos de pronóstico a manera de orientación. Por sus características pretéritas y futuras difiere del aviso y de la alerta, y por lo general no está encaminado a alertar sino a informar.

CONDICIONES NORMALES La información que se suministra se encuentra dentro de los rangos normales.

°C: grados Celsius

m: metros

mm: milímetros

msnm: metros sobre nivel del mar

KPH: kilómetros por hora

GOES: Geostationary Operational Environmental Satellites (Satélite Geoestacionario Operacional Ambiental).

GOES-13 es el designado GOES-Este. localizado en 75° W sobre el Ecuador