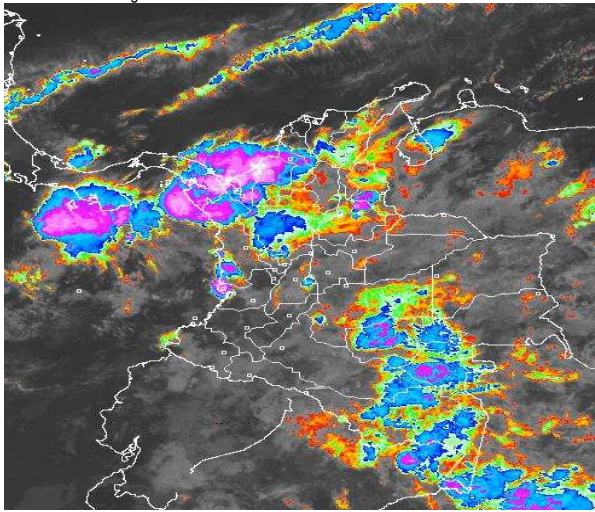


CONDICIONES HIDROMETEOROLÓGICAS ACTUALES

En gran parte del territorio nacional prevalecen las condiciones lluviosas desde temprano, salvo en el Suroccidente a la altura de Nariño, Cauca, Huila, Caquetá y Putumayo donde por el momento se observa tiempo seco. El pronóstico durante el fin de semana nos anticipa precipitaciones en varias zonas del país, especialmente para el día sábado con posibilidad en algunos casos de tormentas eléctricas y rachas de viento.

IMAGEN SATELITAL

Imagen GOES 13 Hora 7:45 a.m. HLC * 19 de abril de 2013.



PRONÓSTICO CONDICIONES METEOROLÓGICAS ESPECIALES

ÁREA DEL VOLCÁN CERRO MACHÍN

Durante la jornada se estima cielo mayormente nublado con precipitaciones de ligeras a moderadas. INGEOMINAS lo reporta en **NIVEL AMARILLO (III): CAMBIOS EN EL COMPORTAMIENTO DE LA ACTIVIDAD VOLCANICA.** 4.80 -75.62

ELEVACIÓN (pies)	DIRECCIÓN	VELOCIDAD	
		NUDOS	KPH
10,000	SUROESTE	5	9
18,000	NOROESTE	5 - 10	9 - 18
24,000	NOROESTE	5 - 10	9 - 18
30,000	NOROESTE	5	9

ÁREA DEL VOLCÁN NEVADO DEL HUILA

Durante la jornada se estiman condiciones de cielo entre parcialmente cubierto y cubierto con lluvias de ligeras a moderadas, especialmente en la mañana y tarde. INGEOMINAS lo reporta en **NIVEL AMARILLO (III): CAMBIOS EN EL COMPORTAMIENTO DE LA ACTIVIDAD VOLCANICA.** 2.92 -76.05

ELEVACIÓN (pies)	DIRECCIÓN	VELOCIDAD	
		NUDOS	KPH
10,000	SUROESTE	5	9
18,000	SUROESTE	5 - 10	9 - 18
24,000	SUROESTE	5 - 10	9 - 18
30,000	SUROESTE	5 - 10	9 - 18

ÁREA DEL VOLCÁN GALERAS

A lo largo de la jornada se presentará cielo mayormente nublado con presencia de lluvias entre ligeras y moderadas especialmente en horas de la tarde y noche. INGEOMINAS lo reporta en **NIVEL AMARILLO (III): CAMBIOS EN EL COMPORTAMIENTO DE LA ACTIVIDAD VOLCANICA.** 1.55 -77.37

ELEVACIÓN (pies)	DIRECCIÓN	VELOCIDAD	
		NUDOS	KPH
10,000	SUROESTE	5	9
18,000	SUROESTE	5 - 10	9 - 18
24,000	SUROESTE	5	9
30,000	SUROESTE	5 - 10	9 - 18

ÁREA DEL VOLCÁN NEVADO DEL RUIZ

La jornada presentará cielo mayormente nublado con precipitaciones de ligeras a moderadas. INGEOMINAS lo reporta en **NIVEL AMARILLO (III): CAMBIOS EN EL COMPORTAMIENTO DE LA ACTIVIDAD VOLCANICA.** 4.89 -75.32

ELEVACIÓN (pies)	DIRECCIÓN	VELOCIDAD	
		NUDOS	KPH
10,000	OESTE	5	9
18,000	OESTE	5	9
24,000	OESTE	5 - 10	9 - 18
30,000	NOROESTE	5	9

LO MÁS DESTACADO

ALERTA ROJA. PARA TOMAR ACCIÓN **ALERTA NARANJA. PARA PREPARARSE** **ALERTA AMARILLA. PARA INFORMARSE**

- En la mayor parte del País se registraron lluvias durante las últimas 24 horas, alcanzando a ser el día más lluvioso del mes, el mayor volumen se reportó en la estación de Interlaken localizada en la ciudad de **Ibagué (Tolima) con 135.0 mm.**
- Aunque se han reportado precipitaciones intensas en el territorio colombiano, reduciendo la amenaza por incendios de la cobertura vegetal, aún persiste la **ALERTA ROJA** por amenaza entre alta y moderada por incendios de la cobertura vegetal en algunos sectores de las regiones Caribe y Andina.
- ALERTA ROJA** para el día de hoy se mantiene la probabilidad de ocurrencia de deslizamientos de tierra en áreas inestables de las regiones Orinoquia, Andina y Pacífica, especialmente en los departamentos de Meta, Cundinamarca, Boyacá, Norte de Santander, Chocó y Cauca.
- ALERTA NARANJA:** persiste el comportamiento de ascenso de los niveles en ríos del piedemonte de los departamentos de Meta y Casanare, particularmente Guayuriba, Guacavía y Humea entre otros, que pueden ocasionar afectación en zonas ribereñas.
- ALERTA NARANJA:** se mantienen valores altos de nivel en el río Amazonas, cercanos a la cota de inundación de los barrios más bajos del municipio de Leticia.
- El IDEAM recomienda al Sistema Nacional de Atención y Prevención de Desastres (SNPAD) y al público tener en cuenta la probabilidad de ocurrencia de deslizamientos de tierra, crecientes súbitas o avenidas torrenciales, en ríos y quebradas de alta pendiente, particularmente en los departamentos andinos, incluidos los piedemontes llanero y amazónico durante la primera temporada lluviosa del año.
- En sectores de las regiones Caribe y Andina no se descarta durante los próximos días, la posibilidad de aguaceros intensos de corta duración, acompañados en algunos casos de vendavales y tormentas eléctricas.

PRECIPITACIONES

A continuación se relacionan los municipios donde en las últimas 24 horas se registraron precipitaciones iguales o superiores a **30.0 mm**:

DEPARTAMENTO	MUNICIPIOS
AMAZONAS	El Encanto (61.4).
ANTIOQUIA	Turbo (92.0), Apartadó-El Casco (68.0), Carepa-Lo Cedros (63.5), Fredonia (53.0), San Roque (52.0), Apartadó-Uniban (33.0), Yarumal (38.6), Valdivia (35.0).
ARAUCA	Tame (98.0), Tame-Morichal (77.0) y Arauquita (50.0).
BOYACÁ	Cubará (87.9), Campheroso (53.0), San Pablo de Borbur (48.2), Iza (44.3), Saboyá (38.1) y Pauna (35.0).
CALDAS	Manzanares (46.3), Salamina (40.0) y Pensilvania (38.0).
CAQUETA	Florencia (31.4) y Valparaiso (31.0).
CASANARE	Sabanalarga (132.0), Villanueva (124.0), Paz de Ariporo (52.5), Yopal-La Chaparrera (51.0), Chámeza (44.3).
CAUCA	Piendamó (85.0), Puracé (80.0), Cajibío (58.5), Puerto Tejada (50.0), Rosas (45.8), El Tambo (45.0), Totoró (41.0), Buenos Aires (35.0), Santander de Quilichao (30.0).
CHOCÓ	Bahía Solano (122.0)
CÓRDOBA	Loricá (66.0), Montería (43.8).
CUNDINAMARCA	Bogotá-Nva. Generación (74.5), Bogotá-Venado de Oro (52.0), Sibaté (51.7), El Colegio (50.5), Utica (50.5), Bogotá-INEM (50.2), Yacopi (50.0), Pasca (47.5), Bogotá-Bilbao (44.5), La Vega (42.0), Tibacuy (41.5), Nocaima (40.8), Villeta (40.2), Sesquíe (40.0), Paime (38.0), Guayabetal (37.0), Nariño (37.2), Fusagasugá (35.6), Anolaima (35.0), Bogotá-INEM Kennedy (34.6), Bogotá-IDEAM (34.0), Bogotá-San Cayetano (30.0) y Chaguani (30.0).
GUAVIARE	San José de Guaviare (30.0).
HUILA	Aipe (40.0).
META	El Dorado (127.0), Puerto López (113.0), San Martín (105.0), Granada (101.0), Fuente de Oro (95.0), Puerto Lleras (92.0), Acacias (80.0), Cubarral (72.0), Cabuyaro (61.0), San Juan de Arama (41.0), Puerto Rico (39.0), Vistahermosa (38.0), Villavicencio-Aeropuerto (34.6), Villavicencio-IDEAM (34.3) y Barranca de Upiá (30.0).
NARIÑO	Barbacoas-Junín (56.0), La Unión (38.5), La Llanada (37.2), Barbacoas (34.3).
NORTE DE SANTANDER	Toledo (104.0), Salazar (44.0), Chitagá (41.5) y Cúcuta (30.8).
QUINDÍO	Pijao (30.0).
RISARALDA	Santa Rosa de Cabal (30.2)
SANTANDER	San Rafael (87.6), Socorro (74.4), El Palmar (60.6), Guavatá (55.5), Valle de San José (52.5), Charalá (42.8), Encino (38.3), Cimitarra (37.1).
SUCRE	Sampué (64.8), Sincelajo (36.5), Majagual (30.0).
TOLIMA	Ibagué-Interlaken (135.0), Ambalema (80.0), Coyaima (55.0), Ibagué-Aeropuerto (48.6), Ibagué-Cruz Roja (46.5), Valle de San Juan (46.0), Ortega (44.0), Ataco (34.0).
VALLE DEL CAUCA	Florida (53.0), Cali-Aeropuerto (40.5), Palmira (38.8), Cali-IDEAM (32.2).

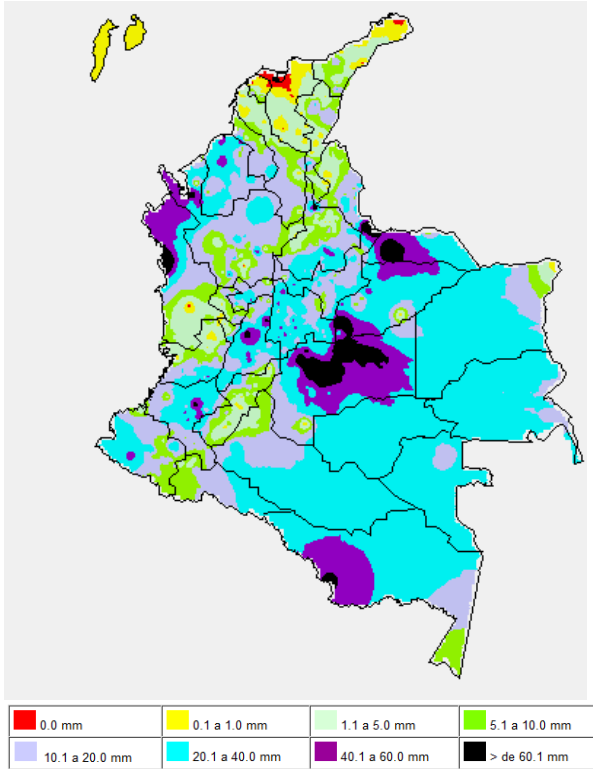
TEMPERATURAS MÁXIMAS

A continuación se relacionan los municipios donde en las últimas 24 horas se registraron temperaturas iguales o superiores a 35.0° C

DEPARTAMENTO	MUNICIPIOS
CESAR	Valledupar (37.0°C).
HUILA	Villavieja (37°C), Baraya (36.4°C) y Campoalegre (35.4°C).
LA GUAJIRA	Manaure (36.4°C).

MAPA DE PRECIPITACIÓN DIARIA

Desde las 7:00 a.m. del jueves 18 de abril hasta las 7:00 a.m. del viernes 19 de abril de 2013.



ESTADO DE LOS EMBALSES

A continuación se relacionan los volúmenes útiles diarios (expresados en porcentaje) de reservas de algunos embalses de acuerdo con información consultada en XM.

EMBALSE	DEPARTAMENTO	VOLUMEN ÚTIL DIARIO (%)
AGREGADO BOGOTÁ	Cundinamarca	65.02
ALTO ANCHICAYÁ	Valle del Cauca	25.31
BETANIA	Huila	51.49
CALIMA	Valle del Cauca	32.63
CHUZA	Cundinamarca	39.22
ESMERALDA	Boyacá	11.82
GUAVIO	Cundinamarca	21.36
MIEL I	Caldas	21.67
MIRAFLORES	Antioquia	5.76
MUÑA	Cundinamarca	51.01
PEÑOL	Antioquia	37.57
PLAYAS	Antioquia	66.38
PORCE II	Antioquia	3.15
PORCE III	Antioquia	31.72
PRADO	Tolima	15.28
PUNCHINÁ	Antioquia	37.99
RIOGRANDE 2	Antioquia	12.47
SALVAJINA	Cauca	27.40
SAN LORENZO	Antioquia	17.22
TRONERAS	Antioquia	4.19
URRÁ I	Córdoba	33.37
NEUSA	Cundinamarca	64.42
SISGA	Cundinamarca	51.80
TOMINE	Cundinamarca	66.97

PRONÓSTICO METEOROLÓGICO

REGIÓN	PRONÓSTICO
SABANA DE BOGOTÁ	<p>VIERNES: En la mañana se esperan condiciones de cielo nublado con presencia de lluvias ligeras o lloviznas en diferentes sectores. En la tarde se estima que se presente un fortalecimiento de la nubosidad con gran probabilidad de lluvias entre moderadas a fuertes, incluso no se descarta presencia de actividad eléctrica hacia el Oriente y Norte de la ciudad y la Sabana, tendiendo a dispersarse al finalizar la tarde y para la noche lloviznas. Se estima que la temperatura máxima este cercana a los 18 °C.</p> <p>SÁBADO: Condiciones de cielo nublado, con una alta probabilidad de lluvias entre moderadas a fuertes especialmente hacia el medio día y la tarde sobre sectores de Oriente y Sur y Norte de la Ciudad.</p>
ANDINA	<p>VIERNES: En la jornada condiciones nubosas y de precipitaciones moderadas a fuertes sobre amplios sectores de la región. En la mañana las lluvias más intensas se concentrarán al Suroccidente de Antioquia y Santander; lluvias de menor intensidad en sectores de Cundinamarca, Norte de Santander, Eje Cafetero, Boyacá, Tolima y Huila. En la tarde lluvias entre moderadas a fuertes sobre sectores de los Santanderes, Altiplano Cundiboyacense, Sur de Antioquia, Eje Cafetero y Montañas de Tolima, Nariño y Huila. En la noche se puede intensificar las lluvias en Santander y Antioquia; mientras se espera se mantengan las lluvias en Cauca y Nariño; precipitaciones de ligeras a moderadas en el Eje Cafetero, sectores de Tolima y de Boyacá.</p> <p>SÁBADO: Hacia las primeras horas del día se estiman lluvias moderadas al Sur de Antioquia, Santanderes, Montañas de Cauca y Nariño. En la tarde y noche lluvias moderadas en el Sur de Antioquia, Cauca y Nariño; lluvias de ligeras a moderadas en los Santanderes, Eje Cafetero, Altiplano cundiboyacense y sectores de Tolima.</p>
CARIBE	<p>VIERNES: Se estiman condiciones nubosas sobre amplias zonas de la región con lluvias de moderadas a fuertes en la mañana en sectores del Golfo de Urabá y Córdoba; Lluvias de menor intensidad en sectores de Sur de Bolívar, Sur de Magdalena, Cesar y Sucre; lloviznas hacia el Sur de La Guajira. En la tarde y noche se prevé que aumente la nubosidad con lluvias moderadas en Córdoba y Sucre; Lluvias de mayor intensidad sobre sectores del Norte del Cesar, Sierra Nevada de Santa Marta, Magdalena, sectores de Bolívar y Atlántico. No se descarta la presencia de actividad eléctrica en momentos de lluvia intensa.</p> <p>SÁBADO: Se esperan condiciones de alta nubosidad hacia el Sur y Centro de la región. Las lluvias más importantes se estiman en sectores del Sur de Bolívar, Norte del Cesar y las estribaciones de la Sierra Nevada de Santa Marta hacia la tarde y noche.</p>
ARCHIPIÉLAGO DE SAN ANDRÉS, PROVIDENCIA Y SANTA CATALINA	<p>VIERNES: A lo largo de la jornada cielo entre parcial y mayormente cubierto con lluvias ligeras y/o lloviznas en horas de la mañana y tarde.</p> <p>SÁBADO: Durante la jornada se estima nubosidad variable y lluvias de carácter ligero.</p>
MAR CARIBE	<p>VIERNES: Cielo entre parcial y mayormente cubierto con lluvias ligeras sobre algunos sectores de la zona marítima; lluvias de moderadas a fuertes se esperan en cercanías al Golfo de Urabá, litoral de Córdoba y Sucre. No se descarta la presencia de actividad eléctrica.</p> <p>SÁBADO: Se estiman condiciones de cielo entre parcial y mayormente nublado con lluvias dispersas en la zona central y Occidental y frente a las costas de Córdoba, Sucre y Golfo de Urabá.</p>
PACÍFICA	<p>VIERNES: Durante horas de la mañana se esperan lluvias entre moderadas y fuertes en el Norte de Chocó y litoral de Valle del Cauca; lluvias de menor intensidad en Nariño. En la tarde y noche se estima un incremento en la nubosidad con probabilidad de lluvias con actividad eléctrica sobre sectores de Chocó, Nariño, Cauca y de menor intensidad en el Valle del Cauca.</p> <p>SÁBADO: Se estima que predominen las condiciones lluviosas en amplios sectores de la región. Las más intensas incluso con una alta probabilidad de actividad eléctrica hacia la tarde y noche sobre sectores del Chocó, Nariño y Cauca.</p>
INSULAR PACÍFICO	<p>VIERNES: Se espera abundante nubosidad con lluvias moderadas durante gran parte de la mañana y de la tarde tanto en Malpelo como en Gorgona.</p> <p>SÁBADO: Son esperadas lluvias moderadas en Gorgona y de ligeras a moderadas en Malpelo especialmente en la mañana y en la tarde.</p>
OCÉANO PACÍFICO	<p>VIERNES: Se espera cielo cubierto con lluvias de moderadas a fuertes durante gran parte de la jornada, especialmente al Norte y Centro de la zona marítima y en cercanía a las costas.</p> <p>SÁBADO: Cielo mayormente cubierto con lluvias moderadas durante las horas de la mañana y parte de la tarde.</p>
ORINOQUIA	<p>VIERNES: En la mañana se esperan lluvias en el Occidente de Casanare, Meta, Arauca y Nororiente de Vichada. En la tarde se estima que predominen las lluvias sobre sectores de Vichada, Arauca y Piedemonte Llanero a la altura de Meta y Casanare.</p> <p>SÁBADO: En la jornada se estiman condiciones nubosas sobre amplios sectores de la región, con lluvias especialmente al Sur de la región sobre sectores del Meta y Vichada. En la noche lluvias sobre sectores del Piedemonte Llanero y Vichada.</p>
AMAZONIA	<p>VIERNES: Durante la mañana se espera cielo mayormente nublado con lluvias moderadas en Amazonas, Vaupés y Guaviare. En la tarde y noche se esperan lluvias de moderadas a fuertes en Amazonas; Putumayo, Guaviare y Caquetá; lluvias de menor intensidad en Vaupés.</p> <p>SÁBADO: Condiciones de cielo nublado durante gran parte de la jornada. Se estima que las lluvias más importantes intensas se presenten hacia la tarde y noche en sectores del Amazonas, Caquetá y Guaviare.</p>

ALERTAS VIGENTES

Para mayor información sobre el Pronóstico del Estado del Tiempo, Informes Técnicos Diarios y Comunicados Especiales, e informes de otras áreas temáticas, tales como Hidrología, Deslizamientos de Tierra e Incendios, se sugiere consultar la siguiente dirección electrónica: <http://institucional.ideam.gov.co/jsp/index.jsf>

REGIÓN CARIBE

ALERTA ROJA INCENDIOS DE LA COBERTURA VEGETAL

Amenaza **muy alta** de ocurrencia de incendios de la cobertura vegetal en zonas de bosques, cultivos y pastos, localizados en los siguientes municipios y sectores aledaños:

DEPARTAMENTO	MUNICIPIOS
BOLÍVAR	Santa Catalina.
CESAR	El Paso, González, Pailitas, Tamalameque, Valledupar.
CÓRDOBA	San Bernardo Del Viento.
LA GUAJIRA	Albania, Barrancas, Hato Nuevo, Maicao, Manaure, Riohacha, San Juan Del Cesar, Uribia.
MAGDALENA	El Retén, Pivijay, Santa Marta, Sitionuevo.

Especial atención amerita el Parque Nacional Natural Sierra Nevada de Santa Marta, Parque Nacional Natural Macuira, Via Parque Isla Salamanca y el Santuario de Flora y Fauna Ciénaga Grande de Santa Marta.

REGIÓN ANDINA

ALERTA ROJA INCENDIOS DE LA COBERTURA VEGETAL

Amenaza **muy alta** de ocurrencia de incendios de la cobertura vegetal en zonas de bosques, cultivos y pastos, localizados en los siguientes municipios y sectores aledaños:

DEPARTAMENTO	MUNICIPIOS
BOYACA	Chivatá, Cómbita, Cucaita, Firavitoba, Motavita, Nobsa, Oicatá, Pesca, Ráquira, Sáchica, Samacá, Siachoque, Sogamoso, Tibasosa, Tinjacá, Toca, Tunja, Turmequé, Tuta, Ventaquemada.
CAUCA	Bolívar.
HUILA	Altamira, Colombia, Palermo, Tarqui.
NARIÑO	Córdoba, El Rosario, Policarpa, Puerres.
NORTE DE SANTANDER	Convención, Cúcuta, El Carmen, Hacarí, La Playa, San Calixto, San Cayetano, Teorama.
SANTANDER	Lebríja.
TOLIMA	Alpujarra, Ataco, Dolores, Guamo.

Especial atención amerita el Parque Nacional Natural y el Santuario de Fauna y Flora Galeras.

ALERTA NARANJA DESLIZAMIENTOS DE TIERRA

Se pronostica amenaza moderada a alta por deslizamientos de tierra en áreas inestables en los siguientes departamentos:

DEPARTAMENTO	MUNICIPIOS
CUNDINAMARCA	Guayabetal y Medina.
NORTE DE SANTANDER	Toledo y Chitagá.
BOYACÁ	Cubará y San Luis de Gaceno.
CAUCA	El Tambo, López y Timbiquí
NARIÑO	Barbacoas.

REGIÓN ORINOQUIA

ALERTA ROJA DESLIZAMIENTOS DE TIERRA

Se pronostica amenaza alta por deslizamientos de tierra en áreas inestables en los siguientes departamentos:

DEPARTAMENTO	MUNICIPIOS
META	Restrepo, Villavicencio y El Calvario.

ALERTA NARANJA DESLIZAMIENTOS DE TIERRA

Se pronostica amenaza moderada a alta por deslizamientos de tierra en áreas inestables en los siguientes departamentos:

DEPARTAMENTO	MUNICIPIOS
BOYACÁ	Cubará
META	Acacias, Cubarral, Guamal, Lejanías, Mesetas, Restrepo, Uribe, Villavicencio, Vistahermosa, Barranca De Upía, San Juanito, El Calvario, El Dorado, El Castillo y San Juan de Arama.
CUNDINAMARCA	Guayabetal, Gachalá, Gachetá, Gama, Paratebueno, Quetame, Ubalá y Medina.
CASANARE	Sabanalarga y Villanueva.

ALERTA NARANJA CRECIENTES SUBITAS EN RÍOS DEL PIEDEMONTE LLANERO

Las intensas lluvias que se han venido presentando en sectores del piedemonte de los departamentos de Meta, Casanare y Arauca podrían presentar incrementos súbitos de nivel en los ríos del piedemonte llanero con posible afectación a las poblaciones de las riberas de los ríos de esta zona del país. Se recomienda a pobladores y autoridades locales estar atentos ante las posibles afectaciones que se presenten en las zonas ribereñas.

REGIÓN PÁCIFICA

ALERTA NARANJA DESLIZAMIENTOS DE TIERRA

Se pronostica amenaza moderada a alta por deslizamientos de tierra en áreas inestables en los siguientes departamentos:

DEPARTAMENTO	MUNICIPIOS
CHOCO	Alto Baudó, Bajo Baudó, Cértegui, El Cantón del San Pablo, Istmina, Jurado, Nuquí, Quibdó, Riosucio, Tadó, Bojayá (Bellavista), Bahía Solano, Unión Panamericana, Rio Iró y Medio Baudó.

REGIÓN AMAZÓNICA

ALERTA NARANJA POR NIVELES ALTOS EN EL RÍO AMAZONAS

Se mantienen los niveles altos en el río Amazonas a la altura de la ciudad de Leticia, algunos sectores de Puerto Nariño y Nazareth en el departamento del Amazonas. El IDEAM recomienda tanto a las autoridades y organismos de socorro locales mantener seguimiento continuo del comportamiento del nivel y tomar las medidas preventivas pertinentes.

MAR CARIBE

ALERTA AMARILLA OLEAJE Y VIENTO

En gran parte del mar Caribe colombiano se esperan vientos entre los 20 y 30 nudos (37 km/h a 56 km/h) con una altura del oleaje entre 2,0 y 3,0 m Esta condición se presentará con mayor persistencia en el Oriente y Centro del mar Caribe colombiano. Se recomienda a pescadores y usuarios de pequeñas embarcaciones consultar con las Capitanías de Puerto, antes de zarpar.

ALERTA AMARILLA OLEAJE Y VIENTO

Durante la jornada se prevén condiciones lluviosas en el Occidente del Caribe colombiano, especialmente en el Golfo de Urabá y en cercanías al litoral de Córdoba y Sucre, donde se estiman lluvias entre moderadas y fuertes, incluso con posibilidad de actividad eléctrica y rachas de viento. Por esta razón se recomienda a los habitantes costeros estar atentos a este fenómeno y a los usuarios de pequeñas embarcaciones consultar con las Capitanías de puerto antes de zarpar ante inminente tempestad.

OCEANO PACÍFICO

ALERTA NARANJA TIEMPO LLUVIOSO

En el día de hoy se esperan lluvias entre moderadas y fuertes, incluso no se descarta la probabilidad de actividad eléctrica, en el Norte del área y cercanías de las costas de Chocó y Valle del Cauca. Hacia el Sur las precipitaciones se estiman de menor intensidad y principalmente sobre el litoral. Se recomienda a pescadores y usuarios de pequeñas embarcaciones consultar con las Capitanías de Puerto, antes de zarpar, ante inminente tempestad.

ALERTA AMARILLA OLEAJE Y VIENTO

Durante el día de hoy se presentarán condiciones de amenaza en el Sur del área Marítima especialmente en alta Mar y en cercanías a la Isla de Malpelo por cuenta de la altura del oleaje que variará entre 2.0 a 3.0 metros con vientos entre 10 a 20 nudos (18 km/h a 37 km/h). Por esta razón se recomienda a los usuarios de pequeñas embarcaciones consultar con las Capitanías de puerto antes de zarpar.

Omar Franco Torres, Director General
Christian Euscategui, Jefe Oficina del Servicio de Pronósticos y Alertas
Juan Francisco Alameda, Coordinador de Alertas Ambientales

Profesionales en turno:
Leidy RODRIGUEZ, Alejandro SUAREZ, Hernando WILCHES, Patricia LEÓN, Carlos ORTEGÓN,
Mauricio TORRES y Daniel USECHE.

Internet: <http://www.ideam.gov.co>
Correos electrónicos: servicio@ideam.gov.co, alertasideam@ideam.gov.co
Carrera 10 N° 20 - 30 ** Piso 9, Bogotá, D.C.
Teléfono: 3421586.

ALERTA ROJA. PARA TOMAR ACCIÓN Advierte a los sistemas de prevención y atención de desastres sobre la amenaza que puede ocasionar un fenómeno con efectos adversos sobre la población, el cual requiere la atención inmediata por parte de la población y de los cuerpos de atención y socorro. Se emite una alerta sólo cuando la identificación de un evento extraordinario indique la probabilidad de amenaza inminente y cuando la gravedad del fenómeno implique la movilización de personas y equipos, interrumpiendo el normal desarrollo de sus actividades cotidianas.

ALERTA NARANJA. PARA PREPARARSE Indica la presencia de un fenómeno. No implica amenaza inmediata y como tanto es catalogado como un mensaje para informarse y prepararse. El aviso implica vigilancia continua ya que las condiciones son propicias para el desarrollo de un fenómeno, sin que se requiera permanecer alerta.

ALERTA AMARILLA. PARA INFORMARSE Es un mensaje oficial por el cual se difunde información. Por lo regular se refiere a eventos observados, reportados o registrados y puede contener algunos elementos de pronóstico a manera de orientación. Por sus características preteritas y futuras difiere del aviso y de la alerta, y por lo general no está encaminado a alertar sino a informar.

CONDICIONES NORMALES La información que se suministra se encuentra dentro de los rangos normales.

°C: grados Celsius

m: metros

mm: milímetros

msnm: metros sobre nivel del mar

KPH: kilómetros por hora

GOES: **Geostationary Operational Environmental Satellites (Satélite Geoestacionario Operacional Ambiental).**

GOES-13 es el designado GOES-Este, localizado en 75° W sobre el ecuador