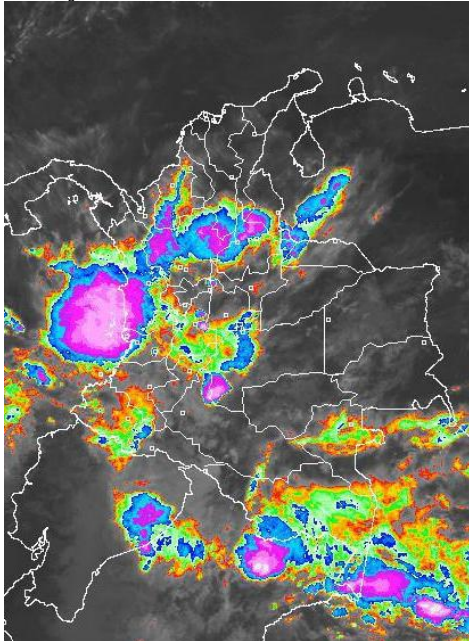


## CONDICIONES HIDROMETEOROLÓGICAS ACTUALES

Lluvias en gran parte del país. Las más intensas se han concentrado sobre el piedemonte llanero, en la zona central de la región Pacífica así como en algunos sectores de Antioquia y el Medio Magdalena y de menor intensidad sobre Cundinamarca, sur de Córdoba y los Santanderes.

### IMÁGEN SATELITAL

Imagen GOES 13 Hora 7:45 a.m. HLC \* 14 de abril de 2013.



### PRONÓSTICO CONDICIONES METEOROLÓGICAS ESPECIALES

#### ÁREA DEL VOLCÁN CERRO MACHÍN

Cielo entre parcialmente nublado y nublado. Lluvias entrada la tarde y en la noche

INGEOMINAS lo reporta en **NIVEL AMARILLO (III): CAMBIOS EN EL COMPORTAMIENTO DE LA ACTIVIDAD VOLCANICA.** 4.80 -75.62

ELEVACIÓN (pies)	DIRECCIÓN	VELOCIDAD	
		NUDOS	KPH
10,000	SURESTE	5	9
18,000	ESTE	10	18
24,000	SURESTE	10 - 15	18 - 28
30,000	SURESTE	15 - 20	28 - 37

#### ÁREA DEL VOLCÁN NEVADO DEL HUILA

Se Cielo seminublado y lluvias durante la jornada.

INGEOMINAS lo reporta en **NIVEL AMARILLO (III): CAMBIOS EN EL COMPORTAMIENTO DE LA ACTIVIDAD VOLCANICA.** 2.92 -76.05

ELEVACIÓN (pies)	DIRECCIÓN	VELOCIDAD	
		NUDOS	KPH
10,000	SURESTE	5	9
18,000	ESTE	10 - 15	18 - 28
24,000	SURESTE	15 - 20	28 - 37
30,000	SURESTE	15 - 20	28 - 37

#### ÁREA DEL VOLCÁN GALERAS

Cielo cubierto y lluvias en la tarde.

INGEOMINAS lo reporta en **NIVEL AMARILLO (III): CAMBIOS EN EL COMPORTAMIENTO DE LA ACTIVIDAD VOLCANICA.** 1.55 -77.37

ELEVACIÓN (pies)	DIRECCIÓN	VELOCIDAD	
		NUDOS	KPH
10,000	SURESTE	5 - 10	9 - 18
18,000	SURESTE	15 - 20	28 - 37
24,000	SURESTE	15 - 20	28 - 37
30,000	SURESTE	10 - 25	18 - 46

#### ÁREA DEL VOLCÁN NEVADO DEL RUIZ

Cielo parcialmente nublado y lloviznas en la noche.

INGEOMINAS lo reporta en **NIVEL AMARILLO (III): CAMBIOS EN EL COMPORTAMIENTO DE LA ACTIVIDAD VOLCANICA.** 4.89 -75.32

ELEVACIÓN (pies)	DIRECCIÓN	VELOCIDAD	
		NUDOS	KPH
10,000	SURESTE	5	9
18,000	ESTE	5 - 10	9 - 18
24,000	SURESTE	10 - 15	18 - 28
30,000	SURESTE	10 - 15	18 - 28

### LO MÁS DESTACADO

**ALERTA ROJA. PARA TOMAR ACCIÓN** **ALERTA NARANJA. PARA PREPARARSE** **ALERTA AMARILLA. PARA INFORMARSE**

- Las precipitaciones de mayor intensidad se concentraron en algunos sectores de las regiones Orinoquia, Pacífica y Andina, los mayores volúmenes se presentaron en los municipios de **Villavieja (Meta)** con 215 mm, **Istmina y Condoto (Chocó)** con 185 mm y 138 mm respectivamente.
- ALERTA ROJA** por incendios de la cobertura vegetal en algunos sectores de las regiones Caribe, Andina y Orinoquia.
- ALERTA NARANJA** Con las intensas lluvias que se presentaron durante la noche y madrugada en amplios sectores del piedemonte de los departamentos de Meta y Casanare se evidencian niveles en ascenso en los ríos de esta zona del país, particularmente Guayuriba, Guacavía y Humea entre otros, que pueden ocasionar afectación en zonas ribereñas.
- ALERTA NARANJA** por persistencia de niveles altos en el río Amazonas con valores cercanos a la cota de inundación de los barrios más bajos del municipio de Leticia.
- El IDEAM recomienda al Sistema Nacional de Atención y Prevención de Desastres (SNPAD) y al público en general estar atentos durante la primera temporada lluviosa del año, tener en cuenta la probabilidad de ocurrencia de deslizamientos de tierra, crecientes súbitas o avenidas torrenciales, en ríos y quebradas de alta pendiente, particularmente en los departamentos andinos, incluidos los piedemontes llanero y amazónico.

### TEMPERATURAS MÁXIMAS

A continuación se relacionan los municipios donde en las últimas 24 horas se registraron temperaturas iguales o superiores a 35.0°C

DEPARTAMENTO	MUNICIPIOS
ANTIOQUIA	Fredonia (36).
ARAUCA	Arauca (36.4).
BOLIVAR	Zambrano (36.4), María La Baja (36.5)
CASANARE	Paz De Aripuro (36.8), Yopal (36.4), Aguazul (35.8), Orocué (35.6), Villanueva (35).
CAUCA	Mercaderes (36).
CESAR	Valledupar (40.8), Valledupar (39.4), Agustín Codazzi (37.6), Pailitas (35).
CORDOBA	Ayapel (35.8), Ciénaga de Oro (35.8), Montería (35.6), Chima (35.4), Planeta Rica (35.1).
CUNDINAMARCA	Puerto Salgar (35.2).
HUILA	Baraya (37), Villavieja (36.6), Neiva (35.0), Campoalegre (35.2).
LA GUAJIRA	Manauare (38), Urumita (37.6), Riohacha (35.4).
MAGDALENA	Pivijay (37.6), Santa Marta (36.4)
META	Puerto Lleras (35.6), Villavieja (35).
NORTE DE SANTANDER	Cúcuta (35.4).
SANTANDER	Palmar (35.8).
SUCRE	Sampués (35.2)
TOLIMA	Ambalema (38.6), Armero (37.8), Guamo (37.6), Flandes (37.2), Espinal (37.2), Prado (36.8).

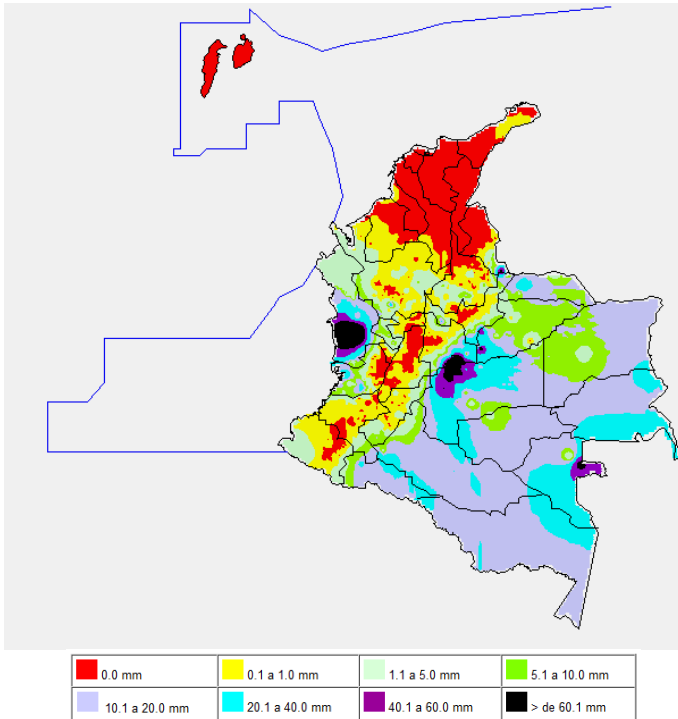
### PRECIPITACIONES

A continuación se relacionan los municipios donde en las últimas 24 horas se registraron precipitaciones iguales o superiores a 30.0 mm:

DEPARTAMENTO	MUNICIPIOS
ANTIOQUIA	Caldas (35.4).
ARAUCA	Tame (40.5).
BOYACA	Almeida (43.4), Campohermoso (42.3).
CAQUETA	Valparaiso (36), San José De Fragua (30.4).
CASANARE	Villanueva (75).
CHOCO	Istmina (185) y Opogodó (138)
CUNDINAMARCA	Guayabetal (106), Ubalá (31.5).
META	Villavieja (215), Restrepo (129), Villavieja (93), Villavieja (85.4), El Dorado (85), Cubarral (81), Villavieja (73.2), San Juan De Arama (61), Mesetas (61), Cubarral (58), San Juan De Arama (57), Lejanías (50), San Martín (48), Vista Hermosa (41), Villavieja (37), Villavieja (36), Cabuyaro (30), La Macarena (30).
NORTE DE SANTANDER	Toledo (72).
VALLE DEL CAUCA	Buenaventura (37)
VAUPES	Mitú (66).

## MAPA DE PRECIPITACIÓN DIARIA

Desde las 7:00 a.m. del sábado 13 de abril hasta las 7:00 a.m. del domingo 14 de abril de 2013.



## ESTADO DE LOS EMBALSES

A continuación se relacionan los volúmenes útiles diarios (expresados en porcentaje) de reservas de algunos embalses de acuerdo con información consultada en XM.

EMBALSE	DEPARTAMENTO	VOLUMEN ÚTIL DIARIO (%)
AGREGADO BOGOTÁ	Cundinamarca	65.73
ALTO ANCHICAYÁ	Valle del Cauca	8.39
BETANIA	Huila	57.91
CALIMA	Valle del Cauca	37.34
CHUZA	Cundinamarca	36.25
ESMERALDA	Boyacá	11.16
GUAVIO	Cundinamarca	19.38
MIEL I	Caldas	25.62
MIRAFLORES	Antioquia	5.27
MUÑA	Cundinamarca	48.84
PEÑOL	Antioquia	39.54
PLAYAS	Antioquia	73.32
PORCE II	Antioquia	13.75
PORCE III	Antioquia	25.07
PRADO	Tolima	16.64
PUNCHINÁ	Antioquia	38.45
RIOGRANDE 2	Antioquia	13.3
SALVAJINA	Cauca	27.92
SAN LORENZO	Antioquia	18.63
TRONERAS	Antioquia	18.85
URRÁ I	Córdoba	39.74
NEUSA	Cundinamarca	65.03
SISGA	Cundinamarca	53.33
TOMINE	Cundinamarca	67.57

## PRONÓSTICO METEOROLÓGICO

REGIÓN	PRONÓSTICO
SABANA DE BOGOTÁ	<b>DOMINGO:</b> Durante la mañana cielo mayormente nublado con lluvias aisladas en el Sur y occidente. En la tarde lloviznas, de carácter aislado, especialmente hacia el Oriente de la Ciudad y de mayor intensidad al Norte y Sur de la Sabana. <b>LUNES:</b> Se estima a lo largo de la jornada cielo parcialmente cubierto, se presentarán lluvias de carácter ligero al Sur y occidente de la ciudad y al occidente de la Sabana.
ANDINA	<b>DOMINGO:</b> Cielo entre parcialmente cubierto y cubierto en horas de la mañana con lluvias ligeras a moderadas en sectores de los departamentos de Tolima, Valle del Cauca, Santanderes, Nariño, sur de Cundinamarca y sobre el Magdalena Medio. En la tarde y durante algunas horas de la noche se mantendrán las lluvias sobre estos sectores y no se descartan lloviznas y lluvias ligeras, en los Santanderes, altiplano Cundiboyacense y Nariño. <b>LUNES:</b> Se estima cielo parcialmente cubierto con probables lluvias de ligeras a moderadas en el occidente de Antioquia, Eje cafetero, Santanderes, occidente del Huila, norte del Cauca y Nariño; lluvias de menor intensidad en la zona montañosa de Cauca, Valle del Cauca, Cundinamarca y Boyacá, especialmente en horas de la tarde y noche.
CARIBE	<b>DOMINGO:</b> Cielo entre parcialmente cubierto y cubierto en horas de la mañana con lluvias ligeras a moderadas en sectores de los departamentos de Tolima, Valle del Cauca, Santanderes, Nariño, sur de Cundinamarca y sobre el Magdalena Medio. En la tarde y durante algunas horas de la noche se mantendrán las lluvias sobre estos sectores y no se descartan lloviznas y lluvias ligeras, en los Santanderes, altiplano Cundiboyacense y Nariño. <b>LUNES:</b> Se estima cielo parcialmente cubierto con probables lluvias de ligeras a moderadas en el occidente de Antioquia, Eje cafetero, Santanderes, occidente del Huila, norte del Cauca y Nariño; lluvias de menor intensidad en la zona montañosa de Cauca, Valle del Cauca, Cundinamarca y Boyacá, especialmente en horas de la tarde y noche.
ARCHIPIÉLAGO DE SAN ANDRÉS, PROVIDENCIA Y SANTA CATALINA	<b>DOMINGO:</b> Se estima predomine cielo entre ligera y parcialmente cubierto con tiempo seco en la mañana y probabilidad de lloviznas ocasionales en la tarde. <b>LUNES:</b> Se espera durante la jornada condiciones de tiempo seco, acompañadas de cielo ligeramente cubierto.
MAR CARIBE	<b>DOMINGO:</b> Durante la mañana se presentarán lloviznas y lluvias ligeras hacia el occidente de la zona marítima, en el resto de la región, tiempo seco. <b>LUNES:</b> Cielo entre ligera y parcialmente nublado y predominio de tiempo seco.
PACÍFICA	<b>DOMINGO:</b> En la mañana cielo cubierto con lluvias moderadas a fuertes en Chocó y litoral del Valle; precipitaciones menos intensas en Cauca y Nariño. En la tarde y durante la noche se estiman lluvias en Chocó, Cauca y Valle. <b>LUNES:</b> A lo largo de la jornada prevalecerán las condiciones de cielo entre parcialmente cubierto y mayormente cubierto con lluvias moderadas en sectores de Chocó, y de menor intensidad al sur de la región.
INSULAR PACÍFICO	<b>DOMINGO:</b> Se estima cielo entre parcial y mayormente cubierto con lluvias de ligeras a moderadas en Gorgona y lluvias ligeras y/o lloviznas en Malpelo. <b>LUNES:</b> Durante el día se espera nubosidad variable y lluvias sobre Gorgona; en Malpelo no se descartan lluvias ligeras en horas de la tarde.
OCÉANO PACÍFICO	<b>DOMINGO:</b> Durante la mañana se presentarán lluvias entre moderadas y fuertes a lo largo de la jornada <b>LUNES:</b> Cielo entre parcialmente nublado y lluvias ligeras durante la noche, especialmente durante la noche.
ORINOQUIA	<b>DOMINGO:</b> Durante la jornada cielo entre parcial y mayormente cubierto. En la mañana se esperan lluvias fuertes hacia el piedemonte de Meta y Arauca. En la tarde y noche lluvias de moderadas a fuertes e incluso con probabilidad de actividad eléctrica en sectores de Vichada y Meta; lluvias de menor intensidad sobre el Piedemonte de Casanare. <b>LUNES:</b> Se presentará cielo parcialmente cubierto con lluvias en Vichada y Meta, lloviznas o lluvias ligeras y ocasionales en el resto de la región.
AMAZONIA	<b>DOMINGO:</b> Cielo entre parcial y mayormente nublado con lluvias moderadas en la mañana en el piedemonte de Putumayo, trapezio Amazónico y sectores de Caquetá. Durante la tarde y noche se estiman precipitaciones moderadas en Caquetá, Guainía, Amazonas y Vaupés; lluvias de ligeras a moderadas en sectores de Putumayo y Piedemonte Amazónico. <b>LUNES:</b> Se espera cielo cubierto a lo largo de la jornada; las lluvias más intensas se presentarán en horas de la tarde y noche, en el norte de Amazonas, Caquetá, Putumayo, Vaupés y Guaviare.

## ALERTAS VIGENTES

Para mayor información sobre el Pronóstico del Estado del Tiempo, Informes Técnicos Diarios y Comunicados Especiales, e informes de otras áreas temáticas, tales como Hidrología, Deslizamientos de Tierra e Incendios, se sugiere consultar la siguiente dirección electrónica: <http://institucional.ideam.gov.co/jsp/index.jsf>

### REGIÓN CARIBE

#### ALERTA ROJA INCENDIOS DE LA COBERTURA VEGETAL

Amenaza **muy alta** de ocurrencia de incendios de la cobertura vegetal en zonas de bosques, cultivos y pastos, localizados en los siguientes municipios y sectores aledaños:

DEPARTAMENTO	MUNICIPIOS
BOLÍVAR	Achí, Arjona, Cicuco, Magangué, Mompós, San Jacinto del Cauca, Santa Catalina.
CESAR	Valledupar.
CÓRDOBA	Ayapel, Cereté, Chima, Ciénaga De Oro, La Apartada, Lórica, Montería, Moñitos, Puerto Escondido, Sahagún, San Antero, San Bernardo Del Viento, San Pelayo.
LA GUAJIRA	Albania, Barrancas, Dibulla, Distracción, El Molino, Fonseca, Hato Nuevo, Maicao, Manaure, Rihacha, San Juan Del Cesar, Uribia, Urumita, Villanueva.
MAGDALENA	El Retén, Fundación, Pivijay, Remolinos, Sabanas de San Ángel, San Sebastián De Buenavista, San Zenón, Santa Marta, Sitio Nuevo.
SUCRE	Buenavista, Galeras, Guaranda, Majagual, San Benito Abad, Sucre.

*Especial atención amerita el Parque Nacional Natural Macuira, Vía Parque Isla de Salamanca.*

## REGIÓN ANDINA

### ALERTA ROJA: INCENDIOS DE LA COBERTURA VEGETAL

Amenaza **muy alta** de ocurrencia de incendios de la cobertura vegetal en zonas de bosques, cultivos y pastos, localizados en los siguientes municipios y sectores aledaños:

DEPARTAMENTO	MUNICIPIOS
ANTIOQUIA	Caucasia, Copacabana, Marinilla.
BOYACA	Aquitania, Boyacá, Chinavita, Chíquiza, Chita, Chivatá, Ciénega, Cómbita, Cucaita, Cuitiva, Duitama, Firavitoba, Gámeza Iza, Jenesano, Mongua, Monguí, Motavita, Nuevo Colón, Oicatá, Paipa, Pesca, Ramiriquí, Ráquira, Rondón, Sáchica, Samacá, San Miguel De Sema, Siachoque, Sogamoso, Sora, Soracá, Sutamarchán, Tasco, Tibaná, Tibasosa, Tinjacá, Toca, Tota, Tunja, Turmequé, Tuta, Úmbita, Ventaquemada, Villa De Leiva, Viracachá, Zetaquirá.
CAUCA	Argelia, Balboa, Bolívar, El Tambo, Mercaderes, Patía (El Bordo), San Sebastián, Santa Rosa.
CUNDINAMARCA	Bogotá, D.C., Chipaque, Choachí, Chocontá, Cucunubá, Fómeque, Fúquene, Gachancipá, Gachetá, Guachetá, Guasca, Guatavita, Lenguazaque, Machetá, Mosquera, Nemocón, Sesquilé, Suesca, Ubaque, Ubaté, Villapinzón.
HUILA	Agrado, Aipe, Altamira, Baraya, Colombia, Garzón, La Plata, Neiva, Paicol, Palermo, Tarquí, Tello, Tesalia, Villavieja.
NARIÑO	Albán (San José), Aldana, Ancuya, Arboleda (Berruecos), Belén, Buesaco, Chachagui, Colón (Génova), Consacá, Cortadero, Córdoba, Cumbitara, El Charco, El Peñol, El Rosario, El Tablón, El Tambo, Funes, Guachucal, Guaitarilla, Gualmatán, Iles, Imués, La Cruz, La Florida, La Unión, Leiva, Linares, Los Andes (Sotomayor), Mallama (Piedrancha), Nariño, Ospina, Pasto, Policarpa, Potosí, Puerres, Pupiales, San Bernardo, San Lorenzo, San Pedro De Cartago (Cartago), Sandoná, Santa Cruz (Guachavés), Sapuyes, Taminango, Tangua, Túquerres, Yacuanquer.
NORTE DE SANTANDER	Cáchira, Cúcuta, Los Patios, San Cayetano, Villa Del Rosario.
SANTANDER	Lebrija.
TOLIMA	Alpujarra, Ataco, Natagaima.
VALLE DEL CAUCA	Guacarí.

**Especial atención ameritan el Parque Nacional Natural El Cocuy, Parque Nacional Natural Chingaza, Parque Nacional Natural Los Nevados, Parque Nacional Natural Sumapaz, Parque Nacional Natural Pisba, Santuario de Fauna y Flora de Iguaque, Santuario de Fauna y Flora Galeras.**

## REGIÓN ORINOQUIA

### ALERTA ROJA: INCENDIOS DE LA COBERTURA VEGETAL

Amenaza **muy alta** de ocurrencia de incendios de la cobertura vegetal en zonas de bosques, cultivos y pastos, localizados en los siguientes municipios y sectores aledaños:

DEPARTAMENTO	MUNICIPIOS
ARAUCA	Arauca, Tame.
CASANARE	Chámeza, Hato Corozal, Monterrey, Nunchía, Pore, Villanueva.
META	Villavicencio.
VICHADA	La Primavera.

**Especial atención amerita el Parque Nacional Natural Cordillera de los Picachos.**

### ALERTA NARANJA CRECIENTES SUBITAS EN RIOS DEL PIEDEMORTE

Las intensas lluvias que se presentaron durante la noche y madrugada en sectores del piedemonte de los departamentos de Meta, Casanare y Arauca ocasionaron incrementos súbitos de nivel en los ríos del piedemonte llanero con posible afectación a las poblaciones de las riberas de los ríos de esta zona del país. Particularmente en el río Guayuriba, según lo observado en la estación Puente Carretera (municipio de Villavicencio), se presentan niveles en ascenso desde la tarde de ayer y éstos se han acentuado en las últimas horas, por lo cual se recomienda a pobladores y autoridades locales estar atentos ante las posibles afectaciones que se presenten en las zonas ribereñas.

## REGIÓN PÁCIFICA

### CONDICIONES NORMALES

## REGIÓN AMAZÓNICA

### ALERTA NARANJA POR NIVELES ALTOS EN EL RIO AMAZONAS

Se mantienen los niveles altos en el río Amazonas a la altura de la ciudad de Leticia, con lo cual se puede ocasionar afectación en algunos sectores de Puerto Nariño, Nazareth y Leticia en el departamento del Amazonas. El IDEAM recomienda tanto a la población como a las autoridades y organismos de socorro locales mantener seguimiento continuo del comportamiento del nivel y tomar las medidas preventivas pertinentes.

## MAR CARIBE

### ALERTA AMARILLA OLEAJE Y VIENTO

En el transcurso del día de hoy, se mantendrán vientos entre 20 y 25 nudos (37 – 46 km/h) con posibilidad de rachas mayores en el centro y oriente del Caribe colombiano, lo que generará altura de oleaje entre 2 y 3 metros. Se recomienda a pescadores y usuarios de pequeñas embarcaciones consultar con las Capitanías de Puerto antes de zarpar.

## OCEANO PACÍFICO

### ALERTA AMARILLA TIEMPO LLUVIOSO

Sobre gran parte del Océano Pacífico colombiano se esperan precipitaciones entre moderadas y fuertes a lo largo de la jornada. Se recomienda a pescadores y usuarios de pequeñas embarcaciones consultar con las Capitanías de Puerto antes de zarpar.

**ALERTA ROJA PARA TOMAR ACCIÓN** Advierte a los sistemas de prevención y atención de desastres sobre la amenaza que puede ocasionar un fenómeno con efectos adversos sobre la población, el cual requiere la atención inmediata por parte de la población y de los cuerpos de atención y socorro. Se emite una alerta sólo cuando la identificación de un evento extraordinario indique la probabilidad de amenaza inminente y cuando la gravedad del fenómeno implique la movilización de personas y equipos, interrumpiendo el normal desarrollo de sus actividades cotidianas.

**ALERTA NARANJA PARA PREPARARSE** Indica la presencia de un fenómeno. No implica amenaza inmediata y como tanto es catalogado como un mensaje para informarse y prepararse. El aviso implica vigilancia continua ya que las condiciones son propicias para el desarrollo de un fenómeno, sin que se requiera permanecer alerta.

**ALERTA AMARILLA PARA INFORMARSE** Es un mensaje oficial por el cual se difunde información. Por lo regular se refiere a eventos observados, reportados o registrados y puede contener algunos elementos de pronóstico a manera de orientación. Por sus características pretéritas y futuras difiere del aviso y de la alerta, y por lo general no está encaminado a alertar sino a informar.

**CONDICIONES NORMALES** La información que se suministra se encuentra dentro de los rangos normales.

°C: grados Celsius

m: metros

mm: milímetros

msnm: metros sobre nivel del mar

KPH: kilómetros por hora

GOES: Geostationary Operational Environmental Satellites (Satélite Geoestacionario Operacional Ambiental).

GOES-13 es el designado GOES-Este, localizado en 75° W sobre el ecuador

Omar Franco Torres, Director General  
Christian Euscategui, Jefe Oficina del Servicio de Pronósticos y Alertas  
Juan Francisco Alameda, Coordinador de Alertas Ambientales

Profesionales en turno:  
Martha CADENA, Nelsy VERDUGO, Mario MORENO y Patricia MESA.

Internet: <http://www.ideam.gov.co>  
Correos electrónicos: [servicio@ideam.gov.co](mailto:servicio@ideam.gov.co), [alertas@ideam.gov.co](mailto:alertas@ideam.gov.co)  
Carrera 10 N° 20 - 30 \*\* Piso 9, Bogotá, D.C.  
Teléfono: 3421586.