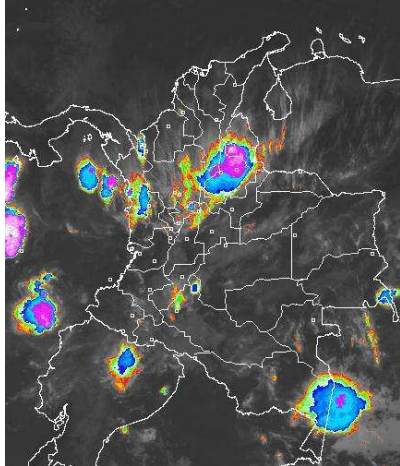


CONDICIONES HIDROMETEOROLÓGICAS ACTUALES

Para el día de hoy se estiman las precipitaciones de mayor interés se presenten sobre el Noroccidente del territorio nacional, hacia sectores de Antioquia, Eje Cafetero e incluso Santander. El pronóstico durante los próximos días nos indica que las precipitaciones tenderán a ir en aumento, especialmente en los departamentos de Antioquia, Caldas, Risaralda, Quindío, Santander, Occidente de Tolima y Boyacá, y en el Oriente de Cundinamarca.

IMÁGEN SATELITAL

Imagen GOES 13 Hora 7:45 a.m. HLC * 10 de abril de 2013.



PRONÓSTICO CONDICIONES METEOROLÓGICAS ESPECIALES

ÁREA DEL VOLCÁN CERRO MACHÍN

Se estima durante el día cielo parcialmente cubierto y en la noche lluvias ligeras.

INGEOMINAS lo reporta en **NIVEL AMARILLO (III): CAMBIOS EN EL COMPORTAMIENTO DE LA ACTIVIDAD VOLCANICA.** 4.80 -75.62

ELEVACIÓN (pies)	DIRECCIÓN	VELOCIDAD	
		NUDOS	KPH
10,000	SUR	5	9
18,000	ESTE	5 - 10	9 - 18
24,000	NORESTE	5 - 10	9 - 18
30,000	NORESTE	15 - 20	28 - 37

ÁREA DEL VOLCÁN NEVADO DEL HUILA

Se presentará cielo parcialmente cubierto y lluvias de carácter ligero.

INGEOMINAS lo reporta en **NIVEL AMARILLO (III): CAMBIOS EN EL COMPORTAMIENTO DE LA ACTIVIDAD VOLCANICA.** 2.92 -76.05

ELEVACIÓN (pies)	DIRECCIÓN	VELOCIDAD	
		NUDOS	KPH
10,000	SURESTE	5	9
18,000	SURESTE	5 - 10	9 - 18
24,000	NORESTE	10	18
30,000	NORESTE	10 - 15	18 - 28

ÁREA DEL VOLCÁN GALERAS

Se estima cielo parcialmente cubierto, esta nubosidad tenderá a aumentarse en la noche.

INGEOMINAS lo reporta en **NIVEL AMARILLO (III): CAMBIOS EN EL COMPORTAMIENTO DE LA ACTIVIDAD VOLCANICA.** 1.55 -77.37

ELEVACIÓN (pies)	DIRECCIÓN	VELOCIDAD	
		NUDOS	KPH
10,000	SURESTE	5	9
18,000	NORESTE	10 - 15	18 - 28
24,000	NORESTE	10 - 20	18 - 36
30,000	NORESTE	10 - 15	18 - 28

ÁREA DEL VOLCÁN NEVADO DEL RUIZ

Se presentará cielo cubierto y lluvias entre moderadas y fuertes.

INGEOMINAS lo reporta en **NIVEL AMARILLO (III): CAMBIOS EN EL COMPORTAMIENTO DE LA ACTIVIDAD VOLCANICA.** 4.89 -75.32

ELEVACIÓN (pies)	DIRECCIÓN	VELOCIDAD	
		NUDOS	KPH
10,000	SURESTE	5	9
18,000	SURESTE	5 - 10	9 - 18
24,000	NORESTE	5 - 10	9 - 18
30,000	NORTE	15 - 20	28 - 37

LO MÁS DESTACADO

ALERTA ROJA. PARA TOMAR ACCIÓN **ALERTA NARANJA. PARA PREPARARSE** **ALERTA AMARILLA. PARA INFORMARSE**

- Las precipitaciones de mayor intensidad se concentraron principalmente sobre la región Andina, alcanzando el mayor volumen en el municipio de Sabana de Torres (**Santander**) con **102.1 mm**.
- ALERTA ROJA** por incendios de la cobertura vegetal en algunos sectores de las regiones Caribe, Andina y Orinoquía.
- ALERTA NARANJA** por persistencia de niveles altos en el río Amazonas con valores cercanos a la cota de inundación de los barrios más bajos del municipio de Leticia.
- El IDEAM recomienda al Sistema Nacional de Atención y Prevención de Desastres (SNPAD) y al público en general estar atentos durante la primera temporada lluviosa del año, hay que tener en cuenta la probabilidad de ocurrencia de deslizamientos de tierra, crecientes súbitas, en ríos y quebradas de alta pendiente, particularmente en los departamentos andinos, incluidos los piedemontes llanero y amazónico, y las inmediaciones de la Sierra Nevada de Santa Marta, a pesar del déficit de lluvias que hasta el momento se ha venido presentando.

TEMPERATURAS MÁXIMAS

A continuación se relacionan los municipios donde en las últimas 24 horas se registraron temperaturas iguales o superiores a **35.0°C**

DEPARTAMENTO	MUNICIPIOS
BOLIVAR	El Carmen De Bolívar (37.1), María La Baja (37.0), Zambrano (36.0)
CASANARE	Orocúe (35.6), Trinidad (35.4)
CESAR	Valledupar (39.8), Agustín Codazzi (36.6)
CORDOBA	Ciénaga De Oro (36.4), Chima (36.2), Planeta Rica (35.7), Sahagún (35.4), Ayapel (35.2)
CUNDINAMARCA	Jerusalén (39.8)
GUAVIARE	San José Del Guaviare (35.2)
HUILA	Baraya (36.2), Villavieja (36.2)
LA GUAJIRA	Manaure (37.1), Urumita (35.6), Riohacha (35.4)
MAGDALENA	Pivijay (38.4)
SANTANDER	Capitanejo (36.8), Barrancabermeja (35.4), Puerto Parra (35.0)
SUCRE	Corozal (35.4), Sempués (35.0)
TOLIMA	Ambalema (36.8), Flandes (36.6), Armero (36.4), Guamo (35.0)

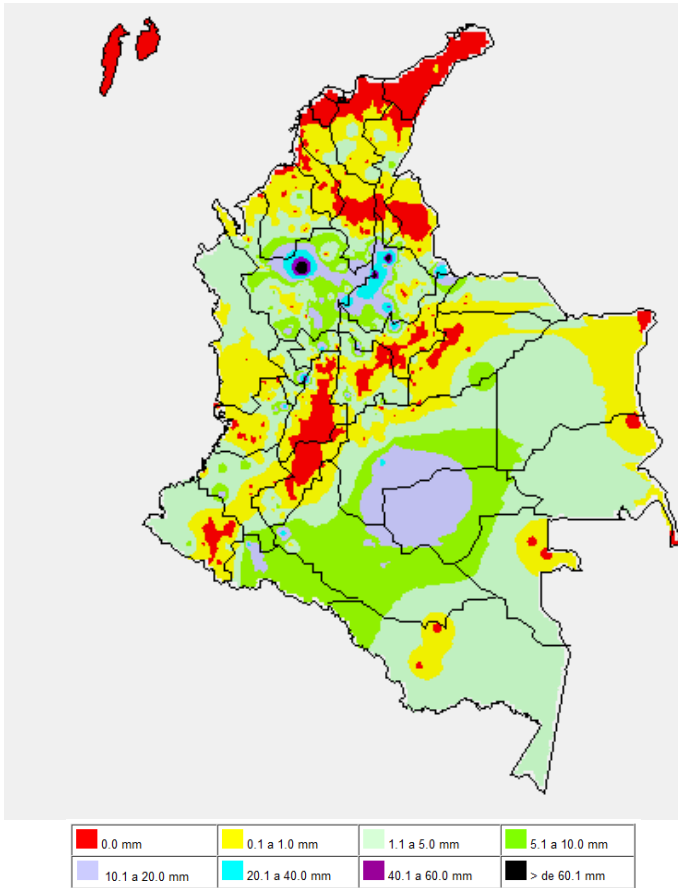
PRECIPITACIONES

A continuación se relacionan los municipios donde en las últimas 24 horas se registraron precipitaciones iguales o superiores a **30.0 mm**:

DEPARTAMENTO	MUNICIPIOS
ANTIOQUIA	Valdivia (102.0)
CALDAS	Samaná (31.0)
CUNDINAMARCA	Fusagasugá (35.7)
NORTE DE SANTANDER	Toledo (40.0)
PUTUMAYO	Mocoa (30.0)
SANTANDER	Sabana De Torres (102.1), El Guacamayo (50.0), Puerto Parra (33.5), Barrancabermeja (92.1)

MAPA DE PRECIPITACIÓN DIARIA

Desde las 7:00 a.m. del martes 09 de abril hasta las 7:00 a.m. el miércoles 10 de abril de 2013.



ESTADO DE LOS EMBALSES

A continuación se relacionan los volúmenes útiles diarios (expresados en porcentaje) de reservas de algunos embalses de acuerdo con información consultada en XM.

EMBALSE	DEPARTAMENTO	VOLUMEN ÚTIL DIARIO (%)
AGREGADO BOGOTÁ	Cundinamarca	66.32
ALTO ANCHICAYÁ	Valle del Cauca	16.67
BETANIA	Huila	60.22
CALIMA	Valle del Cauca	41.09
CHUZA	Cundinamarca	37.36
ESMERALDA	Boyacá	14.60
GUAVIO	Cundinamarca	21.20
MIEL I	Caldas	27.87
MIRAFLORES	Antioquia	6.90
MUÑA	Cundinamarca	54.55
PEÑOL	Antioquia	41.13
PLAYAS	Antioquia	64.83
PORCE II	Antioquia	7.26
PORCE III	Antioquia	35.38
PRADO	Tolima	17.86
PUNCHINÁ	Antioquia	35.49
RIOGRANDE 2	Antioquia	15.97
SALVAJINA	Cauca	28.87
SAN LORENZO	Antioquia	23.26
TRONERAS	Antioquia	10.01
URRÁ I	Córdoba	43.89
NEUSA	Cundinamarca	65.57
SISGA	Cundinamarca	54.25
TOMINE	Cundinamarca	68.14

PRONÓSTICO METEOROLÓGICO

REGIÓN	PRONÓSTICO
SABANA DE BOGOTÁ	MIÉRCOLES: En la mañana condiciones de cielo semicubierto con predominio de tiempo seco en la Ciudad y en la Sabana. En la tarde incremento de la nubosidad con presencia de algunas lloviznas y/o lluvias ligeras al Oriente de la Ciudad y al Norte y Sur de la Sabana. En la noche predominio de tiempo seco. JUEVES: Condiciones de cielo parcialmente nublado en gran parte de la jornada con presencia de lluvias ligeras especialmente en la tarde al Norte y Sur de la Sabana, lluvias de menor intensidad al Oriente de la Ciudad.
ANDINA	MIÉRCOLES: En la mañana se esperan lluvias entre moderadas y fuertes en Santander, ligeras a moderadas en Antioquia y Norte de Santander; lluvias ligeras en Caldas. En la tarde y noche es posible se intensifique la nubosidad y se registren precipitaciones moderadas en el Magdalena Medio y Santander; lluvias de ligeras a moderadas en Antioquia, Eje Cafetero, Valle, Cauca, Nariño y sectores dispersos de Tolima y del altiplano Cundiboyacense. JUEVES: A primeras horas las precipitaciones más relevantes se esperan sobre el Noroccidente del área, en el departamento de Antioquia con intensidades moderadas a fuertes. En la tarde y en la noche se esperan lluvias moderadas en Santander, Antioquia y Eje Cafetero; precipitaciones de ligeras a moderadas en Valle, Cauca, Nariño, altiplano Cundiboyacense y sectores de Tolima.
CARIBE	MIÉRCOLES: Durante las horas de la mañana se esperan lluvias en sectores de Sur de Bolívar y Urabá; lluvias ligeras en Cesar. En la tarde y noche aumento de la nubosidad y lluvias de ligeras a moderadas en el Norte de Sucre, de Bolívar, sectores de Cesar y las estribaciones de la Sierra Nevada de Santa Marta. JUEVES: Durante las primeras horas de la jornada se esperan condiciones de cielo parcialmente cubierto en gran parte de la Región con posibles lluvias entre ligeras y moderadas en Córdoba, Sucre y sectores aledaños al Golfo de Urabá. A finales de la tarde y la noche las precipitaciones se pueden re-activar en la zonas anteriormente mencionadas.
ARCHIPIÉLAGO DE SAN ANDRÉS, PROVIDENCIA Y SANTA CATALINA	MIÉRCOLES: A lo largo de la jornada prevalecerán las condiciones secas y cielo parcialmente nublado. JUEVES: Condiciones de cielo parcialmente nublado y condiciones secas durante la jornada.
MAR CARIBE	MIÉRCOLES: Predominio de tiempo seco sobre amplios sectores del mar Caribe, salvo en sectores aledaños Golfo de Urabá y litoral de Córdoba donde se prevén lluvias entre ligeras y moderadas especialmente finalizando la tarde y durante las primeras horas de la noche. JUEVES: En Gran parte del Mar Caribe colombiano se esperan condiciones secas excepto sobre el Occidente donde se prevén lluvias moderadas a fuertes en cercanías al Golfo de Urabá.
PACÍFICA	MIÉRCOLES: En la mañana cielo entre parcial y mayormente cubierto con lluvias en Chocó. En horas de la tarde y de la noche las precipitaciones tenderán a generalizarse en la región principalmente en sectores de Chocó, litoral de Valle del Cauca y Cauca. JUEVES: Las precipitaciones más importantes se esperan sobre el departamento chocoano con intensidades ligeras a moderadas; en el resto de la Región son posibles lluvias ligeras.
INSULAR PACÍFICO	MIÉRCOLES: En Gorgona predominará el tiempo seco en la mañana, en la tarde y noche son previstas lluvias ligeras. En Malpelo se espera una jornada nublada con precipitaciones de variada intensidad. JUEVES: Son previstas lluvias de ligeras a moderadas en Malpelo y tiempo seco en Gorgona.
OCEANO PACÍFICO	MIÉRCOLES: Sobre el Océano Pacifico colombiano se esperan lluvias moderadas a fuertes especialmente en el Norte y Centro. JUEVES: En el Norte del Océano Pacifico se esperan condiciones lluviosas a lo largo de la jornada.
ORINOQUIA	MIÉRCOLES: En la mañana cielo seminublado con predominio de tiempo seco en amplios sectores de la región. Hacia finales de la tarde y en la noche son posibles lluvias de ligeras a moderadas al Sur de Vichada y de Meta además del Piedemonte del mismo departamento. JUEVES: En la mañana son previstas lluvias moderadas en el Sur de Vichada y en sectores del Meta. En la tarde y noche persistirán las lluvias en sectores del Meta y lluvias de menor intensidad en Vichada.
AMAZONIA	MIÉRCOLES: En la mañana se estiman precipitaciones de variada intensidad en el departamento de Amazonas. A finales de la tarde y en la noche se esperan precipitaciones moderadas a fuertes en Guainía, Vaupés, Guaviare y Amazonas. JUEVES: Se estiman condiciones de cielo entre parcialmente cubierto y mayormente cubierto con lluvias especialmente en Amazonas, Vaupés y Guaviare.

ALERTAS VIGENTES

Para mayor información sobre el Pronóstico del Estado del Tiempo, Informes Técnicos Diarios y Comunicados Especiales, e informes de otras áreas temáticas, tales como Hidrología, Deslizamientos de Tierra e Incendios, se sugiere consultar la siguiente dirección electrónica: <http://institucional.ideam.gov.co/jsp/index.jsf>

REGIÓN CARIBE

ALERTA ROJA: INCENDIOS DE LA COBERTURA VEGETAL

Amenaza **muy alta** de ocurrencia de incendios de la cobertura vegetal en zonas de bosques, cultivos y pastos, localizados en los siguientes municipios y sectores aledaños:

DEPARTAMENTO	MUNICIPIOS
BOLÍVAR	Arjona, Magangué, María La Baja, Mompós.
CÓRDOBA	Buenavista, Cereté, Chima, Chinú, Ciénaga De Oro Cotorra, Loricá, Los Córdoba, Momil, Montería, Moñitos, Planeta Rica, Pueblo Nuevo, Puerto Escondido, Purísima, Sahagún, San Andrés De Sotavento, San Antero, San Bernardo Del Viento, San Carlos, San Pelayo, Tierralta, Valencia.
LA GUAJIRA	Albania, Dibulla, El Molino, Hato Nuevo, Maicao, Manaure, Riohacha, San Juan Del Cesar, Uribia, Villanueva.
MAGDALENA	Pivijay, San Sebastián De Buenavista, San Zenón, Santa Marta.
SUCRE	Buenavista, Chalán, Colosó, Corozal, Coveñas, La Unión, Los Palmitos, Morroa, Ovejas, Palmito, Sampués, San Juan De Betulia (Betulia), Sincé, Sincelajo, Tolú, Toluviéjo.

Especial atención ameritan los Parque Nacional Natural Macuira.

REGIÓN ANDINA

ALERTA ROJA: INCENDIOS DE LA COBERTURA VEGETAL

Amenaza **muy alta** de ocurrencia de incendios de la cobertura vegetal en zonas de bosques, cultivos y pastos, localizados en los siguientes municipios y sectores aledaños:

DEPARTAMENTO	MUNICIPIOS
BOYACA	Almeida, Aquitania, Boyacá, Campohermoso, Chinavita, Chita, Chivatá, Ciénega, Cómbita, Cucaita, Cuitiva, Duitama, El Cocuy, Firavitoba, Garagoa, Guateque, Guayatá, Guicán, Iza, Jenesano, La Capilla, Labranzagrande, Macanal, Miraflores, Mongua, Motavita, Nuevo Colón, Oicatá, Pachavita, Pérez, Paipa, Pajarito, Panqueba, Pesca, Ramiriquí, Rondón, Sáchica, Samacá, San Luis De Gaceno, Siachoque, Sogamoso, Somondoco, Sora, Soracá, Sotaquirá, Sutatenza, Tenza, Tibaná, Tibasosa, Toca, Tota, Tunja, Turmequé, Tuta, Úmbita, Ventaquemada, Viracachá, Zetaquirá.
CALDAS	Manizales, Villamaría.
CAUCA	Balboa, Bolívar, El Tambo, Mercaderes, Patía (El Bordo), Santa Rosa, Totoró.
CUNDINAMARCA	Bogotá, D.C., Bojacá, Cachipay, Cáqueza Chipaque, Choachí, Chocontá, Cota, Cucunubá, El Rosal, Facatativá, Fómeme, Funza, Gachancipá, Gachetá, Guachetá, Guasca, Guatavita, Lenguaque, Machetá, Madrid, Manta, Mosquera, Nemocón, Sesquilé, Soacha, Sopó, Subachoque, Suesca, Sutatausa, Tausa, Tenjo, Tibiritá, Tocancipá, Ubaque, Villapinzón.
HUILA	Agrado, Aipe, Baraya, Colombia, Garzón, La Plata, Neiva, Paicol, Palermo, Tello, Tesalia, Villavieja.
NARIÑO	Albán (San José), Arboleda (Berruecos), Belén, Buesaco, Chachagüí, Colón (Génova), Consacá, El Peñol, El Tablón, El Tambo, Güaitarilla, Iles, Imués, La Cruz, La Florida, La Llanada, La Unión, Leiva, Linares, Los Andes (Sotomayor), Nariño, Ospina, Pasto, Pupiales, Samaniego, San Bernardo, San Lorenzo, San Pedro De Cartago (Cartago), Santa Cruz (Guachavés), Taminango, Tangua, Túquerres, Yacuanquer.
NORTE DE SANTANDER	Chinácota, Cúcuta, Los Patios, Ragonvalia, San Cayetano, Villa Del Rosario.
QUINDÍO	Armenia, La Tebaida.
SANTANDER	Lebrija, Málaga, Molagavita, San José De Miranda.
TOLIMA	Murillo.
VALLE DEL CAUCA	Buga, El Cerrito, Ginebra, Tuluá, Zarzal.

Especial atención ameritan el Parque Nacional Natural El Cocuy, Parque Nacional Natural las Hermosas, Parque Nacional Natural Sumapáz, Parque Nacional Natural Pisba, Parque Nacional Natural Nevado del Huila, Santuario de Fauna, Parque Nacional Natural los Nevados y Flora de Iguaque.

ALERTA NARANJA: DESLIZAMIENTOS DE TIERRA.

Amenaza moderada por deslizamientos de tierra en áreas inestables en jurisdicción de los municipios de:

DEPARTAMENTO	MUNICIPIOS
CAUCA	El Tambo y López.

REGIÓN ORINOQUIA

ALERTA ROJA: INCENDIOS DE LA COBERTURA VEGETAL

Amenaza **muy alta** de ocurrencia de incendios de la cobertura vegetal en zonas de bosques, cultivos y pastos, localizados en los siguientes municipios y sectores aledaños:

DEPARTAMENTO	MUNICIPIOS
ARAUCA	Arauca, Arauquita, Cravo Norte, Fortul, Puerto Rondón, Tame.
CASANARE	Aguazul, Chámeza, Hato Corozal, La Salina, Maní, Monterrey, Nunchía, Orocué, Paz De Ariporo, Pore, Recetor, Sabanalarga, Sácama, San Luis De Palenque, Támara, Tauramena, Trinidad, Villanueva, Yopal.
META	Barranca De Upía, Puerto López, Villavicencio.
VICHADA	La Primavera.

Especial atención amerita el Parque Nacional Natural Cordillera de los Picachos.

REGIÓN PÁCIFICA

CONDICIONES NORMALES

REGIÓN AMAZÓNICA

ALERTA NARANJA POR NIVELES ALTOS EN EL RIO AMAZONAS

Aunque el nivel del río Amazonas se ha estabilizado durante los últimos 10 días a la altura de la población de Leticia, se mantiene este nivel de alerta dado que los valores se encuentran altos y muy cercanos a cotas de afectación de sectores de Puerto Nariño, Nazareth y Leticia en el departamento del Amazonas.

El IDEAM recomienda tanto a la población como a las autoridades y organismos de socorro locales mantener seguimiento continuo del comportamiento del nivel y tomar las medidas preventivas pertinentes dado que se espera que durante los próximos días el río retome nuevamente el ascenso lento dado que actualmente se están presentando lluvias en la alta de la cuenca en territorio peruano.

Se destaca especialmente el municipio de Puerto Nariño (circundado por los ríos Amazonas y Loretoyacu), cuyos niveles altos generan alta potencialidad de riesgos combinados por inundaciones y deslizamientos de tierras en zonas urbanas y rurales. Adicionalmente se pueden ver afectados otros sectores como San Juan de Atacuarí, Siete de Agosto, Tres Esquinas, Naranjales, Pozo Redondo, Patrullero, Doce de Octubre, Villa Andrea, Santa Teresita, Nuevo Paraiso, San Francisco, Santa Clara de Tarapot y Ticoya.

MAR CARIBE

ALERTA NARANJA OLEAJE Y VIENTO

Se presentarán vientos con velocidades entre 20 y 30 nudos (37 – 56 km/h) con posibilidad de rachas mayores, en sectores del Centro y Oriente del Caribe colombiano; lo cual generará altura del oleaje entre 2.0 m y 4.0 m. Se recomienda a pescadores y usuarios de pequeñas embarcaciones consultar con las Capitanías de Puerto antes de zarpar, además se recomienda extremar las medidas de seguridad para el flujo de bañistas en las playas.

OCÉANO PACÍFICO

ALERTA AMARILLA PLEAMAR

Hasta el próximo 13 de Abril se espera una de las pleamares más representativas del mes en el litoral del Pacífico colombiano. Se recomienda a habitantes costeros estar atentos a la evolución del fenómeno.

ALERTA AMARILLA TIEMPO LLUVIOSO

Se esperan lluvias durante la jornada en especial hacia el Norte y centro del pacífico colombiano, acompañadas en algunos casos de tormentas eléctricas y rachas de viento, se recomienda a pescadores y usuarios de pequeñas embarcaciones consultar con las Capitanías de Puerto antes de zarpar.

ALERTA ROJA. PARA TOMAR ACCIÓN Advierte a los sistemas de prevención y atención de desastres sobre la amenaza que puede ocasionar un fenómeno con efectos adversos sobre la población, el cual requiere la atención inmediata por parte de la población y de los cuerpos de atención y socorro. Se emite una alerta sólo cuando la identificación de un evento extraordinario indique la probabilidad de amenaza inminente y cuando la gravedad del fenómeno implique la movilización de personas y equipos, interrumpiendo el normal desarrollo de sus actividades cotidianas.

ALERTA NARANJA. PARA PREPARARSE Indica la presencia de un fenómeno. No implica amenaza inmediata y como tanto es catalogado como un mensaje para informarse y prepararse. El aviso implica vigilancia continua ya que las condiciones son propicias para el desarrollo de un fenómeno, sin que se requiera permanecer alerta.

ALERTA AMARILLA. PARA INFORMARSE Es un mensaje oficial por el cual se difunde información. Por lo regular se refiere a eventos observados, reportados o registrados y puede contener algunos elementos de pronóstico a manera de orientación. Por sus características pretéritas y futuras difiere del aviso y de la alerta, y por lo general no está encaminado a alertar sino a informar.

CONDICIONES NORMALES La información que se suministra se encuentra dentro de los rangos normales.

°C: grados Celsius

m: metros

mm: milímetros

msnm: metros sobre nivel del mar

KPH: kilómetros por hora

GOES: Geostationary Operational Environmental Satellites (Satélite Geoestacionario Operacional Ambiental).

GOES-13 es el designado GOES-Este, localizado en 75° W sobre el ecuador

Omar Franco Torres, Director General
Christian Euscategui, Jefe Oficina del Servicio de Pronósticos y Alertas
Juan Francisco Alameda, Coordinador de Alertas Ambientales

Profesionales en turno:

Alejandro URIBE, Julie TOBON, Claudia CONTRERAS, Jorge Luis CEBALLOS, Adriana BARBOSA,
Mauricio TORRES.

Internet: <http://www.ideam.gov.co>

Correos electrónicos: servicio@ideam.gov.co, alertasideam@ideam.gov.co

Carrera 10 N° 20 - 30 ** Piso 9. Bogotá, D.C.