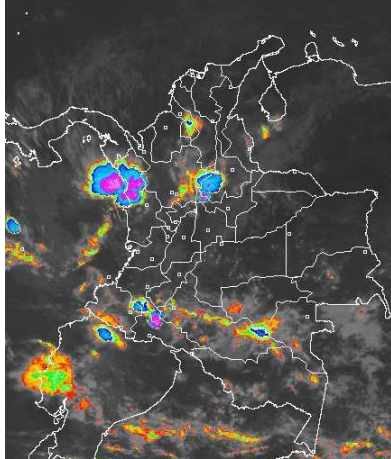


CONDICIONES HIDROMETEOROLÓGICAS ACTUALES

Dentro del territorio nacional se han mantenido gran cantidad de sistemas nubosos con precipitaciones sobre los departamentos de Chocó, Sur de Bolívar, Oriente de Antioquia, Sur de Nariño, Putumayo, sectores dispersos del Occidente de Boyacá y Caldas. Hacia el resto del territorio nacional han predominado las condiciones entre parcial y mayormente cubiertas con tiempo seco. En la tarde y durante la noche se presentará aumento en la nubosidad a lo largo del territorio nacional, lo cual generará con lluvias entre moderadas y fuertes en Antioquia, Chocó, Eje Cafetero, Tolima, Córdoba, Sucre, Sur y Centro Bolívar, estribaciones de la Sierra Nevada de Santa Marta, Amazonas, Caquetá, Putumayo, y Vaupés; precipitaciones moderadas en Santander, Altiplano Cundiboyacense, Valle del Cauca, Cauca, Nariño, Meta, Piedemonte de Casanare, Oriente y Sur de Vichada y precipitaciones ligeras sobre Huila y Norte de Santander. No se descarta la presencia de actividad eléctrica en los momentos de lluvia intensa principalmente en las zonas de montaña.

IMÁGEN SATELITAL

Imagen GOES 13 Hora 7:45 a.m. HLC * 20 de marzo de 2013.



PRONÓSTICO CONDICIONES METEOROLÓGICAS ESPECIALES

ÁREA DEL VOLCÁN CERRO MACHÍN

A lo largo de la jornada condiciones entre mayor y totalmente nublado. Durante la tarde y las primeras horas de la noche precipitaciones de entre moderadas y fuertes.

INGEOMINAS lo reporta en **NIVEL AMARILLO (III): CAMBIOS EN EL COMPORTAMIENTO DE LA ACTIVIDAD VOLCANICA.** 4.80 -75.62

ELEVACIÓN (pies)	DIRECCIÓN	VELOCIDAD	
		NUDOS	KPH
10,000	SUROESTE	5 - 10	9 - 18
18,000	NORESTE	5 - 10	9 - 18
24,000	ESTE	10 - 15	18 - 28
30,000	ESTE	10 - 15	18 - 28

ÁREA DEL VOLCÁN NEVADO DEL HUILA

A lo largo de la jornada condiciones entre mayor y totalmente nublado. Durante la tarde y las primeras horas de la noche precipitaciones de entre moderadas y fuertes.

INGEOMINAS lo reporta en **NIVEL AMARILLO (III): CAMBIOS EN EL COMPORTAMIENTO DE LA ACTIVIDAD VOLCANICA.** 2.92 -76.05

ELEVACIÓN (pies)	DIRECCIÓN	VELOCIDAD	
		NUDOS	KPH
10,000	OESTE	5 - 10	9 - 18
18,000	ESTE	5 - 10	9 - 18
24,000	ESTE	10 - 15	18 - 28
30,000	ESTE	10 - 15	18 - 28

ÁREA DEL VOLCÁN GALERAS

A lo largo de la jornada condiciones entre mayor y totalmente nublado. Durante la tarde y las primeras horas de la noche precipitaciones de entre moderadas y fuertes.

INGEOMINAS lo reporta en **NIVEL AMARILLO (III): CAMBIOS EN EL COMPORTAMIENTO DE LA ACTIVIDAD VOLCANICA.** 1.55 -77.37

ELEVACIÓN (pies)	DIRECCIÓN	VELOCIDAD	
		NUDOS	KPH
10,000	OESTE	5 - 10	9 - 18
18,000	ESTE	5 - 10	9 - 18
24,000	ESTE	10 - 15	18 - 28
30,000	ESTE	5 - 10	9 - 18

ÁREA DEL VOLCÁN NEVADO DEL RUIZ

A lo largo de la jornada condiciones entre mayor y totalmente nublado. Durante la tarde y las primeras horas de la noche precipitaciones de entre moderadas y fuertes.

INGEOMINAS lo reporta en **NIVEL AMARILLO (III): CAMBIOS EN EL COMPORTAMIENTO DE LA ACTIVIDAD VOLCANICA.** 4.89 -75.32

ELEVACIÓN (pies)	DIRECCIÓN	VELOCIDAD	
		NUDOS	KPH
10,000	OESTE	5 - 10	9 - 18
18,000	NORESTE	5 - 10	9 - 18
24,000	ESTE	10 - 15	18 - 28
30,000	ESTE	10 - 15	18 - 28

LO MÁS DESTACADO

ALERTA ROJA. PARA TOMAR ACCIÓN **ALERTA NARANJA. PARA PREPARARSE** **ALERTA AMARILLA. PARA INFORMARSE**

- Las precipitaciones se concentraron principalmente sobre la región Andina y Caribe alcanzando el mayor volumen en el municipio de Sucre (**Sucre**) con **110.0 mm**.
- ALERTA ROJA** continúa la amenaza muy alta por incendios de la cobertura vegetal en algunos sectores de las regiones Caribe y Orinoquia.
- ALERTA ROJA** por crecientes súbitas en el río Baché y debido a que se prevén lluvias sobre la este sector.
- ALERTA ROJA** por deslizamientos de tierra en zonas inestables de la región Orinoquia y Andina.
- ALERTA NARANJA** por crecientes súbitas en el río Saldaña y a que no se descarta la posibilidad de que alcance niveles críticos en el transcurso de las próximas horas.
- ALERTA NARANJA** El río Atrato a la altura de Boraudó (Lloró) y Quibdó, mantiene un comportamiento ligeramente variable en valores altos por lo que se sugiere especial atención al comportamiento de los niveles.
- Ante la inminente llegada de la primera temporada lluviosa del año al país, prevista desde mediados de marzo en adelante, el IDEAM recomienda desde ya aprovechar las precipitaciones para reforestar las áreas ribereñas y las zonas de ladera susceptibles a deslizamientos de tierra. Además se sugiere a las comunidades locales y municipales realizar campañas de limpieza de bocatomas de acueductos para que cuando lleguen las fuertes lluvias no se afecte el abastecimiento del preciado líquido.
- A las autoridades se les recomienda acelerar las obras civiles para control de inundaciones y deslizamientos de tierra, mantenimientos de caminos y puentes veredales, de tal forma que ayuden a mitigar al máximo los impactos que podrían ocurrir por efecto de las precipitaciones.

TEMPERATURAS MÁXIMAS

A continuación se relacionan los municipios donde en las últimas 24 horas se registraron temperaturas iguales o superiores a **35.0° C**

DEPARTAMENTO	MUNICIPIOS
BOLIVAR	El Carmen De Bolívar (36.6), Zambrano (35.0), María La Baja (35.0)
CESAR	Valledupar (38.4), Agustín Codazzi (36.0)
CUNDINAMARCA	Jerusalén (35.4)
LA GUAJIRA	Urumita (36.2)
MAGDALENA	Pivijay (35.6)
VICHADA	Puerto Carreño (36.0)

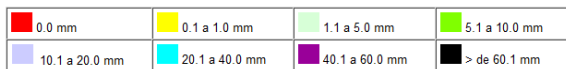
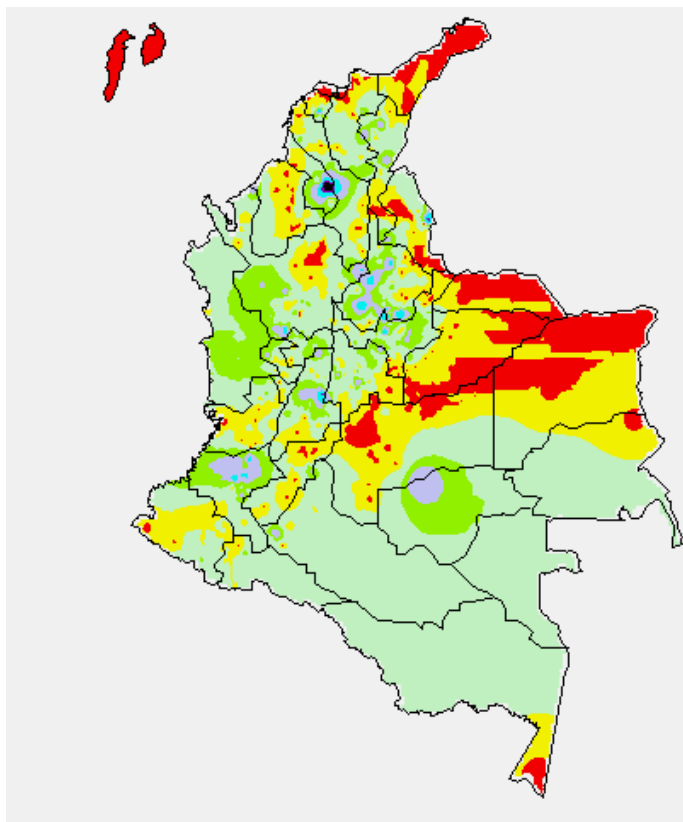
PRECIPITACIONES

A continuación se relacionan los municipios donde en las últimas 24 horas se registraron precipitaciones iguales o superiores a **30.0 mm**:

DEPARTAMENTO	MUNICIPIOS
ANTIOQUIA	Fredonia (51.0)
ATLANTICO	Candelaria (45.0)
BOYACA	Arcabuco (43.5)
CAUCA	Piendamó (39.0), Santander De Quilichao (30.0), Cajibío (30.0)
NORTE DE SANTANDER	Cúcuta (50.7)
SANTANDER	Encino (45.2), Suaita (45.2), Lebrija (32.2)
SUCRE	Sucre (110.0)

MAPA DE PRECIPITACIÓN DIARIA

Desde las 7:00 a.m. del martes 19 de marzo hasta las 7:00 a.m. del miércoles 20 de marzo de 2013.



ESTADO DE LOS EMBALSES

A continuación se relacionan los volúmenes útiles diarios (expresados en porcentaje) de reservas de algunos embalses de acuerdo con información consultada en XM a marzo 15 de 2013.

EMBALSE	DEPARTAMENTO	VOLUMEN ÚTIL DIARIO (%)
AGREGADO BOGOTÁ	Cundinamarca	68.40
ALTO ANCHICAYÁ	Valle del Cauca	85.60
BETANIA	Huila	84.34
CALIMA	Valle del Cauca	46.58
CHUZA	Cundinamarca	42.65
ESMERALDA	Boyacá	29.53
GUAVIO	Cundinamarca	34.09
MIEL I	Caldas	54.25
MIRAFLORES	Antioquia	12.99
MUÑA	Cundinamarca	84.85
PEÑOL	Antioquia	48.27
PLAYAS	Antioquia	107.59
PORCE II	Antioquia	11.73
PORCE III	Antioquia	27.79
PRADO	Tolima	40.01
PUNCHINÁ	Antioquia	50.38
RIOGRANDE 2	Antioquia	15.18
SALVAJINA	Cauca	34.73
SAN LORENZO	Antioquia	35.47
TRONERAS	Antioquia	27.97
URRÁ I	Córdoba	56.51
NEUSA	Cundinamarca	68.91
SISGA	Cundinamarca	59.20
TOMINE	Cundinamarca	69.59

PRONÓSTICO METEOROLÓGICO

REGIÓN	PRONÓSTICO
SABANA DE BOGOTÁ	<p>MIÉRCOLES: Durante la jornada condiciones de cielo entre parcial a mayormente nublado. Durante la mañana cortos intervalos de sol y predominio de tiempo seco, hacia el final de la mañana se registrarán lluvias ligeras y dispersas al Norte de la Sabana y lloviznas al Norte de la ciudad. Durante la tarde y las primeras horas de la noche se prevén condiciones de cielo nublado con precipitaciones entre moderadas y fuertes a lo largo de la ciudad y de la sabana, las más intensas se concentrarán sobre las zonas Norte, Occidente y los Cerros Orientales. No se descarta actividad eléctrica en momentos de lluvia intensa.</p> <p>JUEVES: Condiciones nubosas durante la jornada para amplios sectores de la ciudad y la Sabana. Se estiman lluvias entre moderadas a fuertes desde las primeras horas del día. Durante la tarde y noche lluvias moderadas con tendencia hacia a la disminución de la intensidad hacia las horas de la noche.</p>
ANDINA	<p>MIÉRCOLES: Durante la jornada se estima condiciones de alta nubosidad sobre la región. En la mañana mayormente cubierto con precipitaciones moderadas en sectores de Antioquia, Santanderes, Eje Cafetero, zonas de montaña de Tolima, Valle del Cauca, Cauca y Nariño. En la tarde y durante las primeras horas de la noche se fortalecerá la nubosidad con lluvias entre moderadas y fuertes en Antioquia, Eje Cafetero y Tolima; precipitaciones moderadas en Santander, Altiplano Cundiboyacense, Valle del Cauca, Cauca y Nariño y precipitaciones ligeras sobre el departamento de Huila. No se descarta la presencia de actividad eléctrica en los momentos de lluvia intensa a lo largo de la región.</p> <p>JUEVES: Cielo entre parcial al mayormente cubierto con lluvias moderadas a fuertes en Antioquia, Santander, Eje Cafetero, Montañas de Cauca y Nariño; precipitaciones menos intensas en el altiplano Cundiboyacense. Se prevé que la lluvias más intensas se registren en horas de la tarde.</p>
CARIBE	<p>MIÉRCOLES: Durante las horas de la mañana se estiman condiciones de cielo entre parcial y mayormente nublado con lluvias entre moderadas y fuertes en sectores aledaños al Golfo de Urabá y el Sur de los departamentos de Córdoba, Sucre y Bolívar. En la tarde y durante la noche se estima un fuerte incremento de nubosidad que condicionara precipitaciones entre moderadas y fuertes en el Golfo de Urabá, Córdoba, Sucre, Sur y Centro Bolívar y las estribaciones de la Sierra Nevada de Santa Marta, sin descartar la presencia de actividad eléctrica en los momentos de lluvia intensa.</p> <p>JUEVES: Se espera cielo de parcialmente cubierto a mayormente cubierto con lluvias especialmente en Córdoba, Bolívar, Sucre, Magdalena y las Estribaciones de la Sierra Nevada de Santa Marta.</p>
ARCHIPIÉLAGO DE SAN ANDRÉS, PROVIDENCIA Y SANTA CATALINA	<p>MIÉRCOLES: Se prevé a lo largo de la jornada cielo parcialmente cubierto con predominio de tiempo seco.</p> <p>JUEVES: A lo largo del día cielo semicubierto y predominio tiempo seco.</p>
MAR CARIBE	<p>MIÉRCOLES: Durante la jornada cielo entre ligero y parcialmente nublado se estiman precipitaciones ligeras cerca a la línea costera durante la tarde y las primeras horas de la noche principalmente hacia el Occidente de la zona.</p> <p>JUEVES: Cielo parcialmente nublado en gran parte de la jornada con probabilidad de lluvias en el Occidente del área marítima, las más fuertes se esperan para horas de la mañana y la noche.</p>
PACÍFICA	<p>MIÉRCOLES: Se estima alta nubosidad a lo largo de la jornada; desde las primeras horas del día se presentarán lluvias de carácter fuerte al Norte y Sur de la región sobre sectores de Chocó y Nariño. Después del mediodía fortalecimiento de la nubosidad con precipitaciones a lo largo de la región, las lluvias más fuertes se estiman en horas finales de la tarde y primeras de la noche a lo largo de Chocó, Cauca y Nariño. Para el Valle del Cauca se estiman lluvias menos intensas. No se descarta la presencia de actividad eléctrica en los momentos de lluvia intensa.</p> <p>JUEVES: Cielo entre parcialmente nublado con precipitaciones moderadas, especialmente en horas de la tarde y noche sobre Chocó y litoral del Valle del Cauca y Nariño.</p>
INSULAR PACÍFICO	<p>MIÉRCOLES: Cielo cubierto y lluvias en la isla Gorgona especialmente durante la mañana y parte de la tarde, sobre la isla de Malpelo condiciones cubiertas y predominio de tiempo seco, a lo largo de la jornada.</p> <p>JUEVES: Se prevén lluvias ligeras ocasionales sobre Gorgona y Malpelo durante el día.</p>
OCÉANO PACÍFICO	<p>MIÉRCOLES: Cielo mayormente cubierto con alta probabilidad de lluvias fuertes acompañada de actividad eléctrica en zonas cercanas a las costas del Pacífico colombiano, las precipitaciones más intensas se concentraran en horas de la mañana y de la noche.</p> <p>JUEVES: Se prevé cielo parcialmente nublado con lluvias durante la tarde y noche sobre el litoral y tiempo seco aguas a dentro.</p>
ORINOQUIA	<p>MIÉRCOLES: Durante las primeras horas del día se esperan condiciones de cielo entre parcial y mayormente cubierto con precipitaciones ligeras y dispersas en zonas aledañas al Sur de Meta y Piedemonte Llanero de Casanare y Meta. Hacia la tarde y noche se estima incremento de la nubosidad a lo largo de la región con lluvias entre ligeras y moderadas en Meta, el Piedemonte de Casanare, y sectores del Oriente y Sur de Vichada.</p> <p>JUEVES: Cielo parcialmente nublado a lo largo de la región con lluvias de ligeras a moderadas durante la tarde en el Sur Meta y Vichada. No se descartan lluvias de menor intensidad en sectores aledaños al Piedemonte Llanero a la altura de Casanare.</p>
AMAZONIA	<p>MIÉRCOLES: La jornada se caracterizará por presentar cielo mayormente nublado. En la mañana se estiman lluvias entre moderadas y fuertes a lo largo de la región las más intensas en Amazonas, Vaupés, y Piedemonte Amazónico. En la tarde y la noche fortalecimiento de la nubosidad concentrando precipitaciones fuertes sobre la región las lluvias más intensas se prevén en Amazonas, Caquetá, Putumayo, y Vaupés.</p> <p>JUEVES: Cielo mayormente nublado con lluvias entre ligeras y moderadas a lo largo de la región, principalmente en Amazonas, Vaupés, Guaviare y Guainía.</p>

ALERTAS VIGENTES

Para mayor información sobre el Pronóstico del Estado del Tiempo, Informes Técnicos Diarios y Comunicados Especiales, e informes de otras áreas temáticas, tales como Hidrología, Deslizamientos de Tierra e Incendios, se sugiere consultar la siguiente dirección electrónica: <http://institucional.ideam.gov.co/jsp/index.jsf>

REGIÓN CARIBE

ALERTA ROJA INCENDIOS DE LA COBERTURA VEGETAL

Amenaza **muy alta** de ocurrencia de incendios de la cobertura vegetal en zonas de bosques, cultivos y pastos, localizados en los siguientes municipios y sectores aledaños:

DEPARTAMENTO	MUNICIPIOS
BOLIVAR	Cartagena de Indias, Turbaco.
CESAR	Agustín Codazzi, La Paz, Pueblo Bello, San Diego, Valledupar.
LA GUAJIRA	Dibulla, La jagua del Pilar, Manaure, Riohacha, San Juan del Cesar, Uribe, Urumita.
MAGDALENA	Aracataca, Santa Marta.

Especial atención ameritan los Parques Nacionales Naturales de la Sierra Nevada de Santa Marta y Macuira.

ALERTA NARANJA DESLIZAMIENTOS DE TIERRA

Se pronostica amenaza moderada a alta por deslizamientos de tierra en áreas inestables en los siguientes departamentos:

DEPARTAMENTO	MUNICIPIOS
CESAR	Bosconia, Copey

ALERTA AMARILLA CUENCA DEL RÍO SAN JORGE

El río San Jorge en la parte alta de la cuenca, después de haber alcanzados niveles en la cota de Alerta Roja, hoy registra descenso en los niveles a la altura del municipio de Montelíbano (Córdoba), por ésta situación se sugiere bajar de Alerta Roja a **ALERTA AMARILLA** y se recomienda a los comités de Atención de Riesgo y a la ciudadanía en general del Municipio a que estén atentos ante posibles crecientes súbitas, por registro de lluvias en la parte alta de la cuenca.

REGIÓN ANDINA

ALERTA ROJA CRECIENTES SUBITAS RIO BACHÉ

El río Baché en el municipio de Santa María (Huila) registró una creciente súbita en horas de la madrugada de ayer, que superó los niveles máximos de desbordamiento en la estación hidrológica del IDEAM según reporte del Observador de esta estación. Debido a las precipitaciones que se presentan en esta región del país, se previene a los comités de emergencia y a la ciudadanía en general por probabilidad de nuevas crecientes súbitas y avalanchas en esta cuenca.

ALERTA NARANJA DESLIZAMIENTOS DE TIERRA

Se pronostica amenaza moderada a alta por deslizamientos de tierra en áreas inestables en los siguientes departamentos:

DEPARTAMENTO	MUNICIPIOS
BOYACA	Cubará
CAUCA	Piendamó, Silvia, Cajibío, Caldono.
CALDAS	Marquetalia, Manzanares, Pensilvania.
NORTE DE SANTANDER	Chitagá, Toledo.
SANTANDER	Coromoro, Encino, Suaita.

ALERTA NARANJA CRECIENTES SUBITAS RIO SALDAÑA

Para la mañana de hoy el nivel del río Saldaña mantiene la tendencia de descenso desde la tarde de ayer, según lo observado en la estación Piedras de Cobre en el municipio de Ortega (Tolima), sin embargo, continúa la **Alerta Naranja** por niveles altos con probabilidad de que alcance valores críticos en el transcurso de las próximas horas. Por tanto, se recomienda a los comités de emergencia y a la ciudadanía en general de la región, estar atentos ante eventos de crecientes súbitas en las cuencas cercanas y aledañas a los municipios de Ataco, Saldaña, Ortega, Guamo por registro de lluvias en las cuencas altas de los ríos Saldaña, Ortega y Tetuán.

ALERTA AMARILLA PROBABILIDAD DE CRECIENTES SÚBITAS EN RÍOS DEL EJE CAFETERO

Debido a la persistencia de lluvias en este sector se presenta una probabilidad de ocurrencia de crecientes súbitas en ríos de alta pendiente particularmente los ríos La Vieja y Otún, por lo que se recomienda a habitantes ribereños estar atentos a los incrementos del nivel.

REGIÓN ORINOQUIA

ALERTA ROJA DESLIZAMIENTOS DE TIERRA

Se pronostica amenaza muy alta por deslizamientos de tierra en áreas inestables en los siguientes departamentos:

DEPARTAMENTO	MUNICIPIOS
META	Cubarral

ALERTA NARANJA DESLIZAMIENTOS DE TIERRA

Se pronostica amenaza moderada a alta por deslizamientos de tierra en áreas inestables en los siguientes departamentos:

DEPARTAMENTO	MUNICIPIOS
META	Guamal, El Castillo.

REGIÓN PÁCIFICA

ALERTA NARANJA POR NIVELES ALTOS EN LA CUENCA DEL RÍO ATRATO

El nivel del río Atrato observado en las estaciones de Boraudó (Lloró) y Quibdó, en la parte alta de la cuenca, mantienen un comportamiento ligeramente variable en valores altos, por lo que se mantiene la alerta naranja. Igualmente, en varios de los afluentes (se destacan los ríos Quito, Mumbí y Mumbaradó), registran descenso en los niveles, sin embargo, se mantienen con valores altos, las lluvias registradas en el transcurso del día y posible en la noche, podrían generar nuevos ascensos; por tanto, se recomienda a los comités regionales de Gestión del Riesgo y a la ciudadanía en general del municipio, estar atentos ante nuevas crecientes súbitas en especial horas de la noche y madrugada de mañana en zonas bajas comprendidas entre Quibdó y Vigía del Fuerte (Chocó).

ALERTA NARANJA DESLIZAMIENTOS DE TIERRA

Se pronostica amenaza moderada a alta por deslizamientos de tierra en áreas inestables en los siguientes departamentos:

DEPARTAMENTO	MUNICIPIOS
CHOCO	Atrato (Yuto), y Quibdó.
NARIÑO	Barbacoas.

REGIÓN AMAZÓNICA

ALERTA AMARILLA POR NIVELES ALTOS EN EL RÍO AMAZONAS

Se mantiene este nivel de alerta por niveles altos para el río Amazonas por cuanto persiste la condición de niveles en ascenso lento y para hoy se reportan niveles a la altura de Leticia que se encuentran a 49 cm. de la cota de afectación con respecto a los barrios bajos del sector El Águila y Victoria Regia en el municipio de Leticia.

MAR CARIBE

CONDICIONES NORMALES

OCÉANO PACÍFICO

CONDICIONES NORMALES

ALERTA ROJA. PARA TOMAR ACCIÓN Advierte a los sistemas de prevención y atención de desastres sobre la amenaza que puede ocasionar un fenómeno con efectos adversos sobre la población, el cual requiere la atención inmediata por parte de la población y de los cuerpos de atención y socorro. Se emite una alerta sólo cuando la identificación de un evento extraordinario indique la probabilidad de amenaza inminente y cuando la gravedad del fenómeno implique la movilización de personas y equipos, interrumpiendo el normal desarrollo de sus actividades cotidianas.

ALERTA NARANJA. PARA PREPARARSE Indica la presencia de un fenómeno. No implica amenaza inmediata y como tanto es catalogado como un mensaje para informarse y prepararse. El aviso implica vigilancia continua ya que las condiciones son propicias para el desarrollo de un fenómeno, sin que se requiera permanecer alerta.

ALERTA AMARILLA. PARA INFORMARSE Es un mensaje oficial por el cual se difunde información. Por lo regular se refiere a eventos observados, reportados o registrados y puede contener algunos elementos de pronóstico a manera de orientación. Por sus características pretéritas y futuras difiere del aviso y de la alerta, y por lo general no está encaminado a alertar sino a informar.

CONDICIONES NORMALES La información que se suministra se encuentra dentro de los rangos normales.

°C: grados Celsius

m: metros

mm: milímetros

msnm: metros sobre nivel del mar

KPH: kilómetros por hora

GOES: **G**eostationary **O**perational **E**nvironmental **S**atellites (**S**atélite **G**eoestacionario **O**peracional **A**mbiental).

GOES-13 es el designado GOES-Este, localizado en 75° W sobre el ecuador

Omar Franco Torres, Director General
Christian Euscategui, Jefe Oficina del Servicio de Pronósticos y Alertas
Juan Francisco Alameda, Coordinador de Alertas Ambientales

Profesionales en turno:

Jhon VALENCIA, Julie TOBON, Mauricio TORRES, Maria C.CARDONA, Gloria ARANGO, Henry ROMERO.

Internet: <http://www.ideam.gov.co>

Correos electrónicos: servicio@ideam.gov.co, alertasideam@ideam.gov.co

Carrera 10 N° 20 - 30 ** Piso 9, Bogotá, D.C.

Teléfono: 3421586.