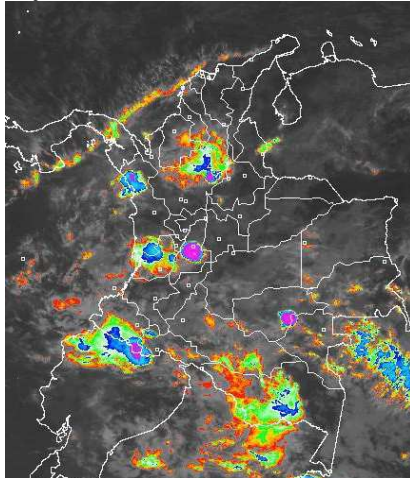


CONDICIONES HIDROMETEOROLÓGICAS ACTUALES

A lo largo del territorio nacional se han mantenido gran cantidad de sistemas nubosos con precipitaciones sobre los departamentos de Chocó, Sur de Bolívar, Antioquia, Valle del Cauca, Sur de Nariño, Putumayo, Tolima y sectores dispersos de Amazonas y Vaupés. Hacia el resto del territorio nacional han predominado las condiciones cubiertas con tiempo seco. En la tarde y durante la noche se presentará aumento en la nubosidad lo cual generará lluvias entre moderadas y fuertes en sectores del Sur y Oriente de Antioquia, Chocó, Eje Cafetero, Tolima, Córdoba, Sucre, Bolívar, Magdalena, las estribaciones de la Sierra Nevada de Santa Marta; precipitaciones entre ligeras y moderadas en Santander, Altiplano Cundiboyacense, Valle del Cauca, Cauca, Nariño, Piedemonte de Meta y Casanare, sectores del Oriente de Vichada, Amazonas, Guaviare y Vaupés. No se descarta la presencia de actividad eléctrica en los momentos de lluvia intensa. En cuanto a las condiciones sobre el Mar Caribe colombiano han tendido a mejorar, pero se mantiene la alerta amarilla por oleaje entre 2 y 3 metros y vientos entre 20 a 25 nudos (37 a 46 km/h).

IMÁGEN SATELITAL

Imagen GOES 13 Hora 7:45 a.m. HLC * 19 de marzo de 2013.



PRONÓSTICO CONDICIONES METEOROLÓGICAS ESPECIALES

ÁREA DEL VOLCÁN CERRO MACHÍN

A lo largo de la jornada condiciones entre mayor y totalmente nublado. Durante la tarde y las primeras horas de la noche precipitaciones de entre moderadas y fuertes.

INGEOMINAS lo reporta en **NIVEL AMARILLO (III): CAMBIOS EN EL COMPORTAMIENTO DE LA ACTIVIDAD VOLCANICA.** 4.80 -75.62

ELEVACIÓN (pies)	DIRECCIÓN	VELOCIDAD	
		NUDOS	KPH
10,000	SUROESTE	5 - 10	9 - 18
18,000	NORESTE	5 - 10	9 - 18
24,000	ESTE	10 - 15	18 - 28
30,000	SURESTE	10 - 15	18 - 28

ÁREA DEL VOLCÁN NEVADO DEL HUILA

A lo largo de la jornada condiciones entre mayor y totalmente nublado. Durante la tarde y las primeras horas de la noche precipitaciones de entre moderadas y fuertes.

INGEOMINAS lo reporta en **NIVEL AMARILLO (III): CAMBIOS EN EL COMPORTAMIENTO DE LA ACTIVIDAD VOLCANICA.** 2.92 -76.05

ELEVACIÓN (pies)	DIRECCIÓN	VELOCIDAD	
		NUDOS	KPH
10,000	SURESTE	5 - 10	9 - 18
18,000	NORESTE	5 - 10	9 - 18
24,000	ESTE	10 - 15	18 - 28
30,000	ESTE	5 - 10	9 - 18

ÁREA DEL VOLCÁN GALERAS

A lo largo de la jornada condiciones entre mayor y totalmente nublado. Durante la tarde y las primeras horas de la noche precipitaciones de entre moderadas y fuertes.

INGEOMINAS lo reporta en **NIVEL AMARILLO (III): CAMBIOS EN EL COMPORTAMIENTO DE LA ACTIVIDAD VOLCANICA.** 1.55 -77.37

ELEVACIÓN (pies)	DIRECCIÓN	VELOCIDAD	
		NUDOS	KPH
10,000	OESTE	5	9
18,000	NORESTE	5 - 10	9 - 18
24,000	NORESTE	15 - 20	28 - 37
30,000	ESTE	15 - 20	28 - 37

ÁREA DEL VOLCÁN NEVADO DEL RUIZ

A lo largo de la jornada condiciones entre mayor y totalmente nublado. Durante la tarde y las primeras horas de la noche precipitaciones de entre moderadas y fuertes.

INGEOMINAS lo reporta en **NIVEL AMARILLO (III): CAMBIOS EN EL COMPORTAMIENTO DE LA ACTIVIDAD VOLCANICA.** 4.89 -75.32

ELEVACIÓN (pies)	DIRECCIÓN	VELOCIDAD	
		NUDOS	KPH
10,000	OESTE	5 - 10	9 - 18
18,000	ESTE	5 - 10	9 - 18
24,000	ESTE	5 - 10	9 - 18
30,000	ESTE	5 - 10	9 - 18

LO MÁS DESTACADO

ALERTA ROJA, PARA TOMAR ACCIÓN **ALERTA NARANJA, PARA PREPARARSE** **ALERTA AMARILLA, PARA INFORMARSE**

- Las precipitaciones se concentraron principalmente sobre la región Andina y Orinoquia alcanzando el mayor volumen en el municipio de Villanueva (Casanare) con 150.0 mm.
- ALERTA ROJA** continúa la amenaza muy alta por incendios de la cobertura vegetal en algunos sectores de las regiones Caribe y Orinoquia.
- ALERTA ROJA** por crecientes súbitas en ríos de montaña en el sur del departamento del Chocó, por la persistencia de las precipitaciones en la vertiente occidental de la cordillera occidental.
- ALERTA ROJA** por crecientes súbitas en el río Baché y debido a que se prevén lluvias sobre la este sector.
- ALERTA ROJA** por deslizamientos de tierra en zonas inestables de la región Orinoquia y Andina.
- ALERTA AMARILLA** por probabilidad de crecientes súbitas en los ríos del eje cafetero particularmente los ríos La Vieja y Otún.
- Ante la inminente llegada de la primera temporada lluviosa del año al país, prevista desde mediados de marzo en adelante, el IDEAM recomienda desde ya aprovechar las precipitaciones para reforestar las áreas ribereñas y las zonas de ladera susceptibles a deslizamientos de tierra. Además se sugiere a las comunidades locales y municipales realizar campañas de limpieza de bocatomas de acueductos para que cuando lleguen las fuertes lluvias no se afecte el abastecimiento del preciado líquido.
- A las autoridades se les recomienda acelerar las obras civiles para control de inundaciones y deslizamientos de tierra, mantenimientos de caminos y puentes veredales, de tal forma que ayuden a mitigar al máximo los impactos que podrían ocurrir por efecto de las precipitaciones.

TEMPERATURAS MÁXIMAS

A continuación se relacionan los municipios donde en las últimas 24 horas se registraron temperaturas iguales o superiores a 35.0° C

DEPARTAMENTO	MUNICIPIOS
BOLIVAR	El Carmen De Bolívar (36.0), Zambrano (35.6), María La Baja (35.4)
CESAR	Valledupar (39.6), Agustín Codazzi (37.8)
CUNDINAMARCA	Jerusalén (36.0)
HUILA	Campoalegre (37.2), Villavieja (36.6), Baraya (36.0)
MAGDALENA	Pivijay (36.0)
VICHADA	Puerto Carreño (35.0)

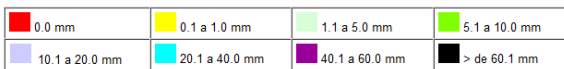
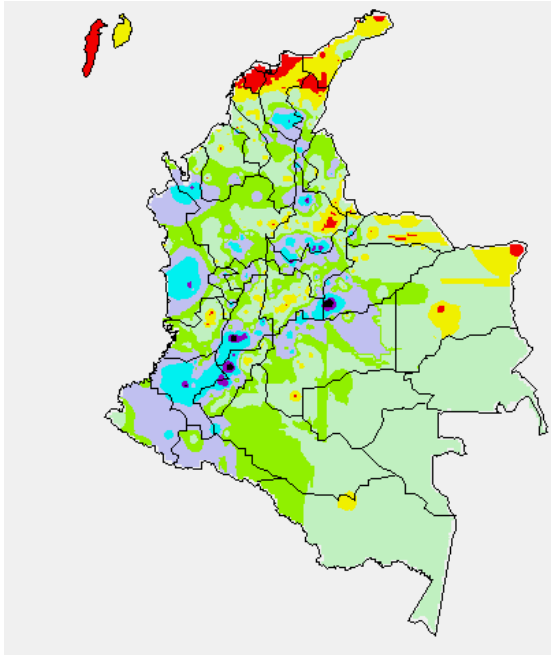
PRECIPITACIONES

A continuación se relacionan los municipios donde en las últimas 24 horas se registraron precipitaciones iguales o superiores a 30.0 mm:

DEPARTAMENTO	MUNICIPIOS
ANTIOQUIA	Carepa (72.5), Concepción (40.0), Medellín (37.0), Apartado (30.9), Carmen De Viboral (30.0), Rionegro (28.8)
CALDAS	Riosucio (30.0)
CAQUETA	San José De Fragua (37.2)
CASANARE	Villanueva (150.0)
CAUCA	El Tambo (70.0), Buenos Aires (50.0), Puracé (40.0), Totoró (34)
CESAR	Astrea (43.0), El Paso (40.0), Pelaya (35.3)
CHOCO	Medio San Juan (48.0), Istmina (44.0)
HUILA	Santa María (100.3), Nátaga (70.0), Tesalia (65.0), Aipe (45.0), Palermo (36.0), Paicol (35.0), San Agustín (33.0)
MAGDALENA	Santa Ana (40.0)
META	Restrepo (45.0), Barranca De Upiá (41.0), Cubarral (41.0), Villavicencio (34.0)
QUINDIO	Salento (40.0)
SANTANDER	Encino (82.6), Sabana De Torres (73.3), Albania (57.0), Sucre (40.0), Cimitarra (35.3), El Guacamayo (32.0), Suaita (115.5)
SUCRE	Sampuéz (37.6)
TOLIMA	Chaparral (97.1), Coyaima (61), Carmen De Apicalá (49.0), Purificación (31.0)

MAPA DE PRECIPITACIÓN DIARIA

Desde las 7:00 a.m. del lunes 18 de marzo hasta las 7:00 a.m. del martes 19 de marzo de 2013.



ESTADO DE LOS EMBALSES

A continuación se relacionan los volúmenes útiles diarios (expresados en porcentaje) de reservas de algunos embalses de acuerdo con información consultada en XM a marzo 15 de 2013.

EMBALSE	DEPARTAMENTO	VOLUMEN ÚTIL DIARIO (%)
AGREGADO BOGOTÁ	Cundinamarca	68.51
ALTO ANCHICAYÁ	Valle del Cauca	100.14
BETANIA	Huila	82.65
CALIMA	Valle del Cauca	46.95
CHUZA	Cundinamarca	42.78
ESMERALDA	Boyacá	29.81
GUAVIO	Cundinamarca	34.50
MIEL I	Caldas	54.80
MIRAFLORES	Antioquia	13.60
MUÑA	Cundinamarca	82.19
PEÑOL	Antioquia	48.27
PLAYAS	Antioquia	102.94
PORCE II	Antioquia	25.68
PORCE III	Antioquia	24.86
PRADO	Tolima	40.77
PUNCHINÁ	Antioquia	43.14
RIOGRANDE 2	Antioquia	13.52
SALVAJINA	Cauca	33.98
SAN LORENZO	Antioquia	37.21
TRONERAS	Antioquia	16.75
URRÁ I	Córdoba	56.25
NEUSA	Cundinamarca	68.99
SISGA	Cundinamarca	59.42
TOMINE	Cundinamarca	69.69

PRONÓSTICO METEOROLÓGICO

REGIÓN	PRONÓSTICO
SABANA DE BOGOTÁ	<p>MARTES: A lo largo de la jornada condiciones entre mayor y totalmente nublado. Durante la mañana cortos intervalos de sol y predominio de tiempo seco, hacia el final de la mañana precipitaciones ligeras en dispersos sectores del Norte y Occidente tanto de la sabana como de la ciudad. Entrada la tarde y durante las primeras horas de la noche se mantendrá el cielo nublado y se registrarán precipitaciones de variada intensidad a lo largo de la ciudad y de la sabana, las más intensas se concentrarán sobre las zonas Norte, Occidente y los Cerros Orientales.</p> <p>MARTES: Cielo nublado durante el día. Se estiman lluvias entre ligeras y moderadas durante parte de la mañana y de la tarde en amplios sectores de la Ciudad y de la Sabana.</p>
ANDINA	<p>MARTES: Durante la jornada se estima abundante nubosidad sobre la región. Hacia la mañana cielo entre parcial y mayormente cubierto con precipitaciones moderadas en sectores de Tolima, Valle del Cauca y Nariño; lluvias ligeras en Cauca y Huila. En la tarde y noche se pronostica incremento de nubosidad con lluvias entre moderadas y fuertes en el Sur y Oriente de Antioquia, Eje Cafetero y Tolima; precipitaciones entre ligeras y moderadas en Santander, Altiplano Cundiboyacense, Valle del Cauca, Cauca y Nariño. No se descarta la presencia de actividad eléctrica en los momentos de lluvia intensa.</p> <p>MIÉRCOLES: Cielo entre semicubierto y cubierto con lluvias moderadas a fuertes en Antioquia, Santander, Tolima y Eje Cafetero; precipitaciones menos intensas en el altiplano Cundiboyacense, Valle del Cauca, Cauca y Nariño, con mayor intensidad en horas de la tarde.</p>
CARIBE	<p>MARTES: Durante las horas de la mañana se estiman condiciones de cielo entre parcial y mayormente nublado con lluvias entre moderadas y fuertes en el Sur de los departamentos de Córdoba, Sucre y Bolívar. En la tarde y durante la noche se estima un fuerte incremento de nubosidad que condicionara precipitaciones entre moderadas y fuertes en Córdoba, Sucre, Bolívar, Magdalena, y las estribaciones de la Sierra Nevada de Santa Marta, sin descartar la presencia de actividad eléctrica en los momentos de lluvia intensa.</p> <p>MIÉRCOLES: Se espera cielo de parcialmente cubierto a mayormente cubierto con lluvias especialmente en Córdoba, Bolívar, Sucre, Magdalena y las Estribaciones de la Sierra Nevada de Santa Marta.</p>
ARCHIPIÉLAGO DE SAN ANDRÉS, PROVIDENCIA Y SANTA CATALINA	<p>MARTES: Se prevé a lo largo de la jornada cielo parcialmente cubierto con predominio de tiempo seco.</p> <p>MIÉRCOLES: A lo largo del día cielo semicubierto y predominio tiempo seco.</p>
MAR CARIBE	<p>MARTES: Durante la jornada cielo entre ligera y parcialmente nublado se estiman precipitaciones ligeras cerca a las costas durante la tarde y las primeras horas de la noche principalmente hacia el Occidente de la zona.</p> <p>MIÉRCOLES: Cielo seminublado en gran parte de la jornada con probabilidad de lluvias en el Occidente del área, las más fuertes se esperan para horas de la mañana y la noche.</p>
PACÍFICA	<p>MARTES: Se estima abundante nubosidad a lo largo de la jornada; desde las primeras horas del día se presentarán lluvias de carácter fuerte al Norte y Sur de Chocó sectores de Valle del Cauca y Sur de Nariño. Después del mediodía fortalecimiento de la nubosidad con precipitaciones a lo largo de la región, las lluvias más fuertes se estiman en horas de la tarde y de la noche a lo largo de Chocó y Cauca, en Nariño y Valle del Cauca se estiman lluvias menos intensas. No se descarta la presencia de actividad eléctrica en los momentos de lluvia intensa.</p> <p>MIÉRCOLES: Cielo entre parcialmente nublado con precipitaciones ligeras en horas de la tarde y noche sobre Chocó y litoral del Valle del Cauca.</p>
INSULAR PACÍFICO	<p>MARTES: Cielo semicubierto y lluvias en la isla Gorgona especialmente durante la mañana y parte de la tarde, sobre la isla de Malpelo condiciones cubiertas y predominio de tiempo seco, a lo largo de la jornada.</p> <p>MIÉRCOLES: Se prevén lluvias ligeras ocasionales sobre Gorgona y Malpelo durante el día.</p>
OCÉANO PACÍFICO	<p>LUNES: Cielo mayormente cubierto con alta probabilidad de lluvias con actividad eléctrica en zonas cercanas a las costas del Pacífico colombiano, las más intensas en horas de la mañana y de la noche.</p> <p>MARTES: Se prevé cielo parcialmente nublado con lluvias durante la tarde y noche sobre el litoral.</p>
ORINOQUIA	<p>MARTES: Durante las primeras horas del día se esperan condiciones de cielo parcialmente cubierto con lluvias ligeras al Sur de Vichada y Oriente del Meta. Hacia la tarde se estima incremento de la nubosidad con lluvias de ligeras a moderadas en el Piedemonte de Meta y Casanare, y sectores del Oriente de Vichada.</p> <p>MIÉRCOLES: Cielo parcialmente nublado a lo largo de la región con lluvias de ligeras a moderadas durante la tarde en Meta y Vichada.</p>
AMAZONIA	<p>MARTES: La jornada se caracterizará por presentar cielo mayormente nublado. En la mañana se estiman lluvias entre moderadas y fuertes en Amazonas, Vaupés, Guainía y Piedemonte Amazónico; precipitaciones menos intensas en el Oriente de Caquetá y Guaviare. En la tarde y la noche las lluvias más intensas se prevén en Amazonas, Guaviare y Vaupés; precipitaciones ligeras en el resto de la Región.</p> <p>MIÉRCOLES: Cielo mayormente nublado con lluvias entre ligeras y moderadas a lo largo de la región, principalmente en Amazonas, Vaupés, Guaviare y Guainía.</p>

ALERTAS VIGENTES

Para mayor información sobre el Pronóstico del Estado del Tiempo, Informes Técnicos Diarios y Comunicados Especiales, e informes de otras áreas temáticas, tales como Hidrología, Deslizamientos de Tierra e Incendios, se sugiere consultar la siguiente dirección electrónica: <http://institucional.ideam.gov.co/jsp/index.jsf>

REGIÓN CARIBE

ALERTA ROJA INCENDIOS DE LA COBERTURA VEGETAL

Amenaza **muy alta** de ocurrencia de incendios de la cobertura vegetal en zonas de bosques, cultivos y pastos, localizados en los siguientes municipios y sectores aledaños:

DEPARTAMENTO	MUNICIPIOS
BOLIVAR	Cartagena de Indias.
CESAR	Agustín Codazzi, La Paz, Pueblo Bello, San Diego, Valledupar.
CORDOBA	Los Córdoba.
LA GUAJIRA	Dibulla, Riohacha, San Juan del Cesar, Uribí.
MAGDALENA	Aracataca.

Especial atención ameritan los Parques Nacionales Naturales de la Sierra Nevada de Santa Marta y Macuira.

ALERTA NARANJA DESLIZAMIENTOS DE TIERRA

Se pronostica amenaza moderada a alta por deslizamientos de tierra en áreas inestables en los siguientes departamentos:

DEPARTAMENTO	MUNICIPIOS
CESAR	Bosconia, Copey

ALERTA AMARILLA CUENCA DEL RÍO SAN JORGE

El río San Jorge en la parte alta de la cuenca, después de haber alcanzados niveles en la cota de Alerta Roja, hoy registra descenso en los niveles a la altura del municipio de Montelíbano (Córdoba), por ésta situación se sugiere bajar de Alerta Roja a **ALERTA AMARILLA** y se recomienda a los coordinadores de Atención de Riesgo y a la ciudadanía en general del Municipio a que estén atentos ante posibles crecientes súbitas, por registro de lluvias en la parte alta de la cuenca.

REGIÓN ANDINA

ALERTA ROJA CRECIENTES SÚBITAS RIO BACHÉ

El río Baché en el municipio de Santa María (Huila) registro una creciente súbita en horas de la madrugada de hoy, que supero los niveles máximos de desbordamiento en la estación hidrológica del IDEAM según reporte del Observador de esta estación. Debido a las precipitaciones que se registran en esta región del país (100.3 mm), se previene a los comités de emergencia y a la ciudadanía en general por probabilidad de nuevas crecientes súbitas y avalanchas en esta cuenca.

ALERTA ROJA DESLIZAMIENTOS DE TIERRA

Se pronostica amenaza muy alta por deslizamientos de tierra en áreas inestables en los siguientes departamentos:

DEPARTAMENTO	MUNICIPIOS
NORTE DE SANTANDER	Toledo, Chitagá
BOYACA	Cubara

ALERTA NARANJA DESLIZAMIENTOS DE TIERRA

Se pronostica amenaza moderada a alta por deslizamientos de tierra en áreas inestables en los siguientes departamentos:

DEPARTAMENTO	MUNICIPIOS
CAUCA	Piamonte, Silvia, Cajibío
CALDAS	Marquetalia, Marulanda, Pensilvania, Samaná
HUILA	Santa María

ALERTA AMARILLA PROBABILIDAD DE CRECIENTES SÚBITAS EN RÍOS DEL EJE CAFETERO

Debido a la persistencia de lluvias en este sector se presenta una probabilidad de ocurrencia de crecientes súbitas en ríos de alta pendiente particularmente los ríos La Vieja y Otún, por lo que se recomienda a habitantes ribereños estar atentos a los incrementos del nivel en el transcurso del día.

REGIÓN ORINOQUIA

ALERTA ROJA INCENDIOS DE LA COBERTURA VEGETAL

Amenaza **muy alta** de ocurrencia de incendios de la cobertura vegetal en zonas de bosques, cultivos y pastos, localizados en los siguientes municipios y sectores aledaños:

DEPARTAMENTO	MUNICIPIOS
ARAUCA	Arauca.

ALERTA ROJA DESLIZAMIENTOS DE TIERRA

Se pronostica amenaza muy alta por deslizamientos de tierra en áreas inestables en los siguientes departamentos:

DEPARTAMENTO	MUNICIPIOS
META	Cubarral

ALERTA NARANJA DESLIZAMIENTOS DE TIERRA

Se pronostica amenaza moderada a alta por deslizamientos de tierra en áreas inestables en los siguientes departamentos:

DEPARTAMENTO	MUNICIPIOS
META	Guamal, El Castillo, El Dorado, Lejanías, Acacias, Restrepo y Villavicencio.
CASANARE	Chámeza

REGIÓN PÁCIFICA

ALERTA ROJA CRECIENTES SÚBITAS Y NIVELES EN ASCENSO CUENCA DEL RÍO ATRATO

Los niveles del río Atrato en la parte alta de la cuenca y en varios de los afluentes (se destacan los ríos Quito, Mumbí y Mumaradó), registraron descenso en los niveles, sin embargo para hoy en la mañana, se evidencia nuevos ascenso por lluvias registradas en el transcurso de la noche; se recomienda a los coordinadores y a la ciudadanía en general del municipio, estar atentos ante nuevas crecientes súbitas en especial horas de mañana de hoy en zonas bajas comprendidas entre Quibdó y Vigía del Fuerte (Chocó).

ALERTA NARANJA DESLIZAMIENTOS DE TIERRA

Se pronostica amenaza moderada a alta por deslizamientos de tierra en áreas inestables en los siguientes departamentos:

DEPARTAMENTO	MUNICIPIOS
CHOCO	Atrato (Yuto), Istmina, Alto Baudó, Condoto y Quibdó.
NARIÑO	Barbacoas

REGIÓN AMAZÓNICA

ALERTA AMARILLA POR NIVELES ALTOS EN EL RÍO AMAZONAS

Se mantiene este nivel de alerta por niveles altos para el río Amazonas por cuanto persiste la condición de niveles en ascenso lento y para hoy se reportan niveles a la altura de Leticia que se encuentran a 49 cm. de la cota de afectación con respecto a los barrios bajos del sector El Águila y Victoria Regia en el municipio de Leticia.

MAR CARIBE

ALERTA AMARILLA OLEAJE Y VIENTO

Se estiman vientos con velocidades entre 20 y 25 nudos (37 – 46 km/h) en amplios sectores mar Caribe colombiano; lo cual genera altura del oleaje entre 2.0 m y 3.0 m. Se recomienda a pescadores y usuarios de pequeñas embarcaciones consultar con las Capitanías de Puerto, antes de zarpar. Se recomienda extremar las medidas de seguridad para el flujo de bañistas en las playas por fuerte viento y oleaje.

OCÉANO PACÍFICO

CONDICIONES NORMALES

ALERTA ROJA. PARA TOMAR ACCIÓN Advierte a los sistemas de prevención y atención de desastres sobre la amenaza que puede ocasionar un fenómeno con efectos adversos sobre la población, el cual requiere la atención inmediata por parte de la población y de los cuerpos de atención y socorro. Se emite una alerta sólo cuando la identificación de un evento extraordinario indique la probabilidad de amenaza inminente y cuando la gravedad del fenómeno implique la movilización de personas y equipos, interrumpiendo el normal desarrollo de sus actividades cotidianas.

ALERTA NARANJA. PARA PREPARARSE Indica la presencia de un fenómeno. No implica amenaza inmediata y como tanto es catalogado como un mensaje para informarse y prepararse. El aviso implica vigilancia continua ya que las condiciones son propicias para el desarrollo de un fenómeno, sin que se requiera permanecer alerta.

ALERTA AMARILLA. PARA INFORMARSE Es un mensaje oficial por el cual se difunde información. Por lo regular se refiere a eventos observados, reportados o registrados y puede contener algunos elementos de pronóstico a manera de orientación. Por sus características pretéritas y futuras difiere del aviso y de la alerta, y por lo general no está encaminado a alertar sino a informar.

CONDICIONES NORMALES La información que se suministra se encuentra dentro de los rangos normales.

°C: grados Celsius

m: metros

mm: milímetros

msnm: metros sobre nivel del mar

KPH: kilómetros por hora

GOES: Geostationary Operational Environmental Satellites (Satélite Geoestacionario Operacional Ambiental).

GOES-13 es el designado GOES-Este, localizado en 75° W sobre el ecuador

Omar Franco Torres, Director General
Christian Euscategui, Jefe Oficina del Servicio de Pronósticos y Alertas
Juan Francisco Alameda, Coordinador de Alertas Ambientales

Profesionales en turno:

Jhon VALENCIA, Julie TOBON, Patricia MESA, Mónica CUELLAR, Gloria ARANGO, Henry ROMERO.

Internet: <http://www.ideam.gov.co>

Correos electrónicos: servicio@ideam.gov.co, alertasideam@ideam.gov.co

Carrera 10 N° 20 - 30 ** Piso 9, Bogotá, D.C.

Teléfono: 3421586.