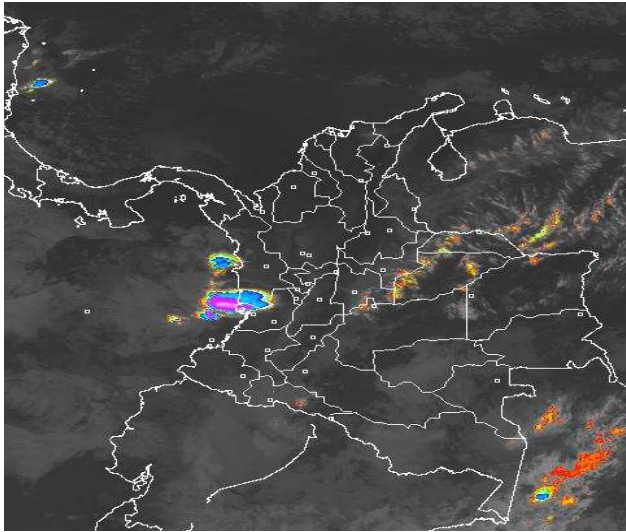


## CONDICIONES HIDROMETEOROLÓGICAS ACTUALES

Tiempo seco en la mayor parte del País, salvo en el Pacífico central donde se concentran algunas nubes densas acompañadas de precipitaciones. En las últimas 24 horas las lluvias fueron escasas y se registraron en la Región Pacífica y Vaupés. En el Altiplano cundiboyacense prevalecerá la **ALERTA ROJA** ante la posibilidad de descensos significativos de las temperaturas mínimas del aire en horas de la madrugada, lo cual podría ocasionar heladas. **ALERTA ROJA** por niveles bajos en la cuenca media del río Magdalena, especialmente en el tramo comprendido entre Barrancabermeja (Santander) y Gamarra (Cesar).

### IMAGEN SATELITAL

Imagen cortesía de GOES - 13 \* 11 de enero de 2013 \* Hora 7:45 a.m. HLC



### PRONÓSTICO CONDICIONES METEOROLÓGICAS ESPECIALES

#### ÁREA DEL VOLCÁN CERRO MACHÍN

Se prevé condiciones secas en horas de la mañana, en horas de la tarde se esperan precipitaciones. INGEOMINAS lo reporta en **NIVEL AMARILLO (III): CAMBIOS EN EL COMPORTAMIENTO DE LA ACTIVIDAD VOLCÁNICA**. 4.80 -75.62

ELEVACIÓN (pies)	DIRECCIÓN	VELOCIDAD	
		NUDOS	KPH
10,000	SUR	01 - 05	02 - 09
18,000	ESTE	01 - 05	02 - 09
24,000	SUROESTE	10 - 15	18 - 28
30,000	SUROESTE	25 - 30	46 - 56

#### ÁREA DEL VOLCÁN NEVADO DEL HUILA

Se esperan condiciones de cielo ligeramente cubierto con predominio de tiempo seco. INGEOMINAS lo reporta en **NIVEL AMARILLO (III): CAMBIOS EN EL COMPORTAMIENTO DE LA ACTIVIDAD VOLCÁNICA**. 2.92 -76.05

ELEVACIÓN (pies)	DIRECCIÓN	VELOCIDAD	
		NUDOS	KPH
10,000	ESTE	01 - 05	02 - 09
18,000	SUROESTE	01 - 05	02 - 09
24,000	SUR	10 - 15	18 - 28
30,000	SUROESTE	25 - 30	46 - 56

#### ÁREA DEL VOLCÁN GALERAS

Se prevén condiciones nubosas a lo largo de la jornada. INGEOMINAS lo reporta en **NIVEL AMARILLO (III): CAMBIOS EN EL COMPORTAMIENTO DE LA ACTIVIDAD VOLCÁNICA**. 1.55 -77.37

ELEVACIÓN (pies)	DIRECCIÓN	VELOCIDAD	
		NUDOS	KPH
10,000	ESTE	5 - 10	9 - 18
18,000	ESTE	5 - 10	9 - 18
24,000	SUROESTE	5 - 10	9 - 18
30,000	SUROESTE	20 - 25	36 - 46

#### ÁREA DEL VOLCÁN NEVADO DEL RUIZ

Cielo parcialmente nublado con predominio de tiempo seco en la mañana, incremento de la nubosidad en horas de la tarde con probabilidad de precipitaciones. INGEOMINAS lo reporta en **NIVEL AMARILLO (III): CAMBIOS EN EL COMPORTAMIENTO DE LA ACTIVIDAD VOLCÁNICA**. 4.89 -75.32

ELEVACIÓN (pies)	DIRECCIÓN	VELOCIDAD	
		NUDOS	KPH
10,000	SURESTE	01 - 05	02 - 09
18,000	SUROESTE	01 - 05	02 - 09
24,000	SUROESTE	10 - 15	18 - 28
30,000	SUROESTE	20 - 25	36 - 46

### LO MÁS DESTACADO

**ALERTA ROJA. PARA TOMAR ACCIÓN** **ALERTA NARANJA. PARA PREPARARSE** **ALERTA AMARILLA. PARA INFORMARSE**

- En el territorio nacional continúan acentuándose las condiciones secas, algunas lluvias ligeras se reportaron en las regiones Pacífica y Amazónica, alcanzando el mayor volumen en el municipio de Mitú (Vaupés) con **36.0 mm**.
- ALERTA ROJA** por descensos significativos de la temperatura del aire en horas de la madrugada y de las mañanas en el Altiplano cundiboyacense, debido a la escasa nubosidad que se espera en el territorio nacional durante los próximos días, inclusive no se descarta la probabilidad de heladas.
- Para esta época del año los vientos alisios tienden a incrementar su velocidad en el Norte del país, afectando sectores de las regiones Caribe y Norte de la Andina, por tal razón se recomienda a los habitantes de estas zonas estar atentos y tomar las medidas preventivas.
- ALERTA ROJA** continúa la amenaza muy alta por incendios de la cobertura vegetal en varios sectores de las regiones Caribe, Andina y Orinoquía.
- ALERTA ROJA** en la cuenca media del río Magdalena ya que se registran niveles muy bajos (y en condición sostenida de descenso durante los últimos meses), los cuales ya ocasionan restricciones para la navegación, destacándose sitios en el tramo Barrancabermeja (Santander) y Gamarra (Cesar). Para los próximos días se prevé que dicha condición descendente se mantenga, de acuerdo con el pronóstico de condiciones secas en la mayor parte del territorio colombiano. Cabe resaltar que los niveles actuales se encuentran por debajo de los promedios mínimos históricos para el mes de enero.

### ALTOS VALORES DE RADIACIÓN ULTRAVIOLETA ENTRE LOS MESES DE ENERO Y MARZO DEL 2013

En consecuencia a la disminución de la nubosidad, principalmente en horas de la mañana y primeras horas de la tarde y los bajos valores de ozono en el país en esta época, se recomienda evitar la exposición directa al sol entre las 9 a. m. y las 4 p. m., usar ropa protectora (camisa de manga larga, sombreros de ala ancha, lentes protectores), usar bloqueadores solares para la piel con un factor de protección 30 o mayor y por último deben cuidarse más los rubios o pelirrojos y los niños. Cabe recordar que los rayos ultravioleta pueden producir eritemas (quemaduras de la piel por una prolongada exposición al Sol), acelera el envejecimiento de la piel, producir cáncer de piel, daños oculares y afectar el sistema inmunológico. Los altos valores de radiación se pueden presentar en todo el territorio nacional, pero son más evidentes en las zonas montañosas del Sur de Antioquia, los Santanderes, Tolima, Eje Cafetero, Boyacá, Cundinamarca, Huila, Cauca y Nariño.

### TEMPERATURAS MÁXIMAS

A continuación se relacionan los municipios donde en las últimas 24 horas se registraron temperaturas iguales o superiores a **35.0° C**

DEPARTAMENTO	MUNICIPIOS
ANTIOQUIA	Fredonia (37.8°C) y Puerto Berrío (36.0°C).
ATLÁNTICO	Repelón (36.8°C).
BOLÍVAR	El Carmen De Bolívar (39.6°C) y San Pablo (36.0°C).
CESAR	Valledupar (38.0°C).
CORDOBA	Montería (36.6°C).
MAGDALENA	Santa Marta (35.0°C).
SANTANDER	Capitanejo (36.0°C) y Barrancabermeja (35.8°C).
TOLIMA	Ambalema (38.6°C), Flandes (36.6°C) y Valle de San Juan (35.0°C).
VICHADA	Puerto Carreño (35.3°C)

### TEMPERATURAS MÍNIMAS

A continuación se relacionan los municipios donde se registraron temperaturas iguales o inferiores a **5.0° C**.

DEPARTAMENTO	MUNICIPIOS
BOYACÁ	Sogamoso (-3.8°C), Duitama (-1.4°C), Cerinza (0.0°C), Paipa (0.8°C) y Tunja (0.8°C).
CUNDINAMARCA	Sopó (-2.2°C), Madrid (-2.0°C), Mosquera (-1.4°C), Subachoque (-1.4°C), Facatativá (0.0°C), Bogotá-Eldorado (0.7°C), Tabío (1.0°C) y Sesquilé (1.6°C).

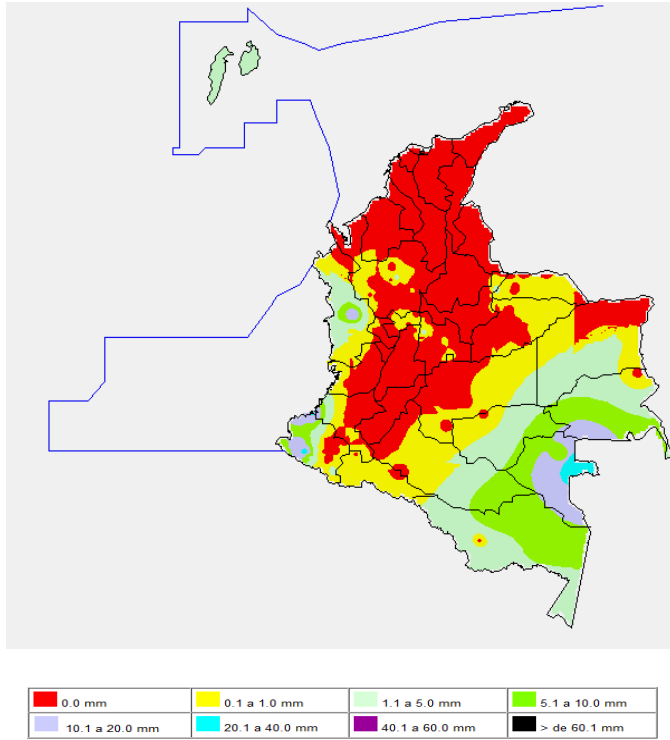
**PRECIPITACIONES**

A continuación se relacionan los municipios donde en las últimas 24 horas se registraron precipitaciones iguales o superiores a 10.0 mm:

DEPARTAMENTO	MUNICIPIOS
CAUCA	Guapi (20.8)
CHOCO	Quibdó (20.0)
NARINO	Barbacoas (35.0)
VAUPÉS	Mitú (36.0)

**MAPA DE PRECIPITACIÓN DIARIA**

Desde las 7:00 a.m. del jueves 10 de enero de 2013 hasta las 7:00 a.m. del viernes 11 de enero de 2013.



**ESTADO DE LOS EMBALSES**

A continuación se relacionan los volúmenes útiles diarios (expresados en porcentaje) de reservas de algunos embalses de acuerdo con información consultada en XM:

EMBALSE	DEPARTAMENTO	VOLUMEN ÚTIL DIARIO (%)
AGREGADO BTA	Cundinamarca	76.85
ALTO ANCHICAYÁ	Valle del Cauca	12.13
BETANIA	Huila	73.76
CALIMA	Valle del Cauca	74.84
CHUZA	Cundinamarca	61.40
ESMERALDA	Boyacá	81.49
GUAVIO	Cundinamarca	62.65
MIEL I	Caldas	72.35
MIRAFLORES	Antioquia	63.61
MUÑA	Cundinamarca	52.77
PEÑOL	Antioquia	72.06
PLAYAS	Antioquia	66.26
PORCE II	Antioquia	25.88
PORCE III	Antioquia	30.21
PRADO	Tolima	76.68
PUNCHINÁ	Antioquia	22.88
RIOGRANDE 2	Antioquia	56.72
SALVAJINA	Cauca	42.20
SAN LORENZO	Antioquia	75.23
TRONERAS	Antioquia	13.36
URRÁ I	Córdoba	73.08
NEUSA	Cundinamarca	74.47
SISGA	Cundinamarca	75.37
TOMINÉ	Cundinamarca	77.49

**PRONÓSTICO METEOROLÓGICO**

REGIÓN	PRONÓSTICO
SABANA DE BOGOTÁ	<b>VIERNES:</b> Durante la mañana se espera cielo entre ligera y parcialmente cubierto con tiempo seco tanto en la ciudad como en la Sabana. En horas del mediodía y la tarde se estima un aumento de la nubosidad con condiciones secas, no se descartan lloviznas al finalizar la tarde en sectores del Norte, especialmente en Cajicá y Zipaquirá. Se espera una temperatura máxima de 22°C. <b>SABADO:</b> Cielo parcialmente cubierto con intervalos soleados durante la mañana; en la tarde, aunque predominarán las condiciones secas, no se descarta la presencia de precipitaciones en cercanías a los cerros Orientales, al Norte de la sabana y de la Ciudad.
ANDINA	<b>VIERNES:</b> En horas de la mañana se estima cielo parcialmente cubierto con predominio de tiempo seco en gran parte de la región. En la tarde se esperan lluvias ligeras y esporádicas al Sur de la región en Nariño, condiciones nubosas en Cauca y Valle del Cauca. No se descartan precipitaciones ligeras en el Eje Cafetero y al Occidente de Antioquia. <b>SABADO:</b> Cielo entre ligeramente nublado y parcialmente nublado con predominio de tiempo seco durante las primeras horas del día. En la tarde aumento de la nubosidad y lluvias ligeras en la zona montañosa de Cauca, Nariño y Occidente de Antioquia.
CARIBE	<b>VIERNES:</b> A lo largo de la jornada se presentará cielo entre ligera y parcialmente cubierto con predominio de tiempo seco y soleado, con altas temperaturas del aire hacia el mediodía. <b>SABADO:</b> Cielo seminublado con predominio de tiempo seco durante la jornada sobre amplios sectores de la región.
ARCHIPIÉLAGO DE SAN ANDRÉS, PROVIDENCIA Y SANTA CATALINA	<b>VIERNES:</b> Cielo con nubosidad variada y probabilidad de lluvias ligeras en horas de la mañana. Hacia la tarde y noche se estima predominen las condiciones secas. <b>SABADO:</b> A lo largo de la jornada se estima cielo parcialmente nublado con presencia de lloviznas de corta duración, especialmente en horas del medio día y de la tarde.
MAR CARIBE	<b>VIERNES:</b> Durante la jornada se prevé cielo entre ligera y parcialmente nublado con probabilidad de lloviznas en horas de la mañana al Occidente del área marítima. <b>SABADO:</b> Cielo parcialmente nublado con predominio de tiempo seco en la mañana sobre amplios sectores del Mar Caribe colombiano. En la tarde incremento de la nubosidad con lloviznas dispersas y esporádicas especialmente al Occidente del área nacional marítima.
PACÍFICA	<b>VIERNES:</b> En el transcurso de la mañana se presentará cielo entre parcialmente nublado y nublado al Norte de la región con lluvias ligeras al Sur de Chocó, condiciones secas al Sur de la región. En horas de la tarde incremento de la nubosidad con lluvias en el del litoral de Valle del Cauca y Sur de Chocó. <b>SABADO:</b> Cielo parcialmente nublado con predominio de tiempo seco durante la mañana al Sur de la región, condiciones lluviosas en Chocó. En la tarde y noche lluvias ligeras en el litoral del Valle del Cauca, Centro y Sur del departamento de Chocó.
INSULAR PACÍFICA	<b>VIERNES:</b> Durante la jornada se presentará cielo parcialmente cubierto con probabilidad de lloviznas sobre Malpelo en la mañana y la tarde; lluvias de carácter ligero en Gorgona. <b>SABADO:</b> A lo largo de la jornada se estima cielo seminublado con lluvias ligeras y/o lloviznas en Gorgona, y lloviznas esporádica en Malpelo.
OCEANO PACÍFICO	<b>VIERNES:</b> Durante la jornada se estima cielo parcialmente nublado con lluvias ligeras sobre el litoral del Sur de Chocó y Valle del Cauca. <b>SABADO:</b> Cielo parcialmente nublado en la mañana y lluvias ligeras en la noche sobre la zona Centro del Océano Pacífico colombiano y el litoral.
ORINOQUIA	<b>VIERNES:</b> En la mañana se prevé cielo entre parcial y mayormente cubierto con lluvias ligeras y dispersas en el Piedemonte llanero. En horas de la tarde y noche se prevé cielo parcialmente cubierto con predominio de tiempo seco. <b>SABADO:</b> Cielo entre ligera y parcialmente nublado con predominio de tiempo seco en horas de la mañana y comienzos de la tarde. Finalizando la tarde y en la noche se esperan lluvias ligeras al sur del Vichada.
AMAZONIA	<b>VIERNES:</b> En la mañana se estima cielo parcialmente cubierto con lluvias de carácter ligero en sectores dispersos de Amazonas y Oriente de Putumayo, en el resto de la región predominarán las condiciones secas. En horas de la tarde y noche se esperan condiciones nubosas con precipitaciones al Sur de la Región, especialmente en los departamentos de Amazonas, Vaupés, sectores de Guaviare y Oriente de Putumayo. No se descartan lloviznas en el Piedemonte Amazónico. <b>SABADO:</b> Durante la jornada se estima cielo entre parcialmente nublado y nublado con lluvias de variada intensidad en Amazonas, Guainía y Vaupés, lloviznas o lluvias ligeras en el Piedemonte Amazónico.

**ALERTAS VIGENTES**

Para mayor información sobre el Pronóstico del Estado del Tiempo, Informes Técnicos Diarios y Comunicados Especiales, e informes de otras áreas temáticas, tales como Hidrología, Deslizamientos de Tierra e Incendios, se sugiere consultar la siguiente dirección electrónica: <http://institucional.ideam.gov.co/jsp/index.jsf>

**REGIÓN CARIBE**

**ALERTA ROJA INCENDIOS DE LA COBERTURA VEGETAL**

Amenaza **muy alta** de ocurrencia de incendios de la cobertura vegetal en zonas de bosques, cultivos y pastos, localizados en los siguientes municipios y sectores aledaños:

DEPARTAMENTO	MUNICIPIOS
ATLÁNTICO	Luruaco, Manatí y Repelón.
BOLÍVAR	Achí, Arenal, Arjona, Arroyohondo, Calamar, Cantagallo, Cartagena De Indias, Cicuco, Clemencia, Córdoba, El Carmen De Bolívar, El Guamo, El Peñón, Hatillo De Loba, Magangué, Mahates, Margarita, María La Baja, Mompós, Montecristo, Morales, Pinillos, Regidor, San Cristóbal, San Estanislao, San Fernando, San Jacinto, San Jacinto Del Cauca, San Juan Nepomuceno, San Pablo, San Martín de Loba, San Pablo, Santa Catalina, Santa Rosa, Santa Rosa Del Sur, Simití, Talaigua Nuevo, Turbaco, Turbaná, Villanueva, Zambrano.

CESAR	Agustín Codazzi, Astrea, Becerril, Bosconia, Chimichagua, Chiriguana, Curumaní, El Copey, El Paso, González, La Gloria, La Jaga De Iberico, La Paz, Manauera Balcón Del Cesar, Pailitas, Pelaya, Pueblo Bello, Río de Oro, San Alberto, San Diego, San Martín, Tamalameque y Valledupar.
CÓRDOBA	Ayapel, Buenavista, Canalete, Cereté, Chima, Chinú, Ciénaga De Oro, Cotorra, La Apartada, Loricá, Los Córdoba, Momil, Montelíbano, Montería, Moñitos, Planeta Rica, Pueblo Nuevo, Puerto Escondido, Purísima, Sahagún, San Andrés De Sotavento, San Antero, San Bernardo Del Viento, San Carlos, San Pelayo, Tierralta, Valencia.
LA GUAJIRA	Albania, Barrancas, Dibulla, Distracción, El Molino, Fonseca, Hato Nuevo, La Jaga Del Pilar, Maicao, Manauera, Riohacha, San Juan Del Cesar, Uribia, Urumita, Villanueva.
MAGDALENA	Algarrobo, Aracataca, Ariguani (El Difícil), Chivolo, El Banco, El Piñón, El Retén, Fundación, Guamal, Nueva Granada, Pedraza, Pijiño Del Carmen, Pivijay, Plato, Remolino, Sabanas De San Ángel, San Sebastián De Buenavista, San Zenón, Santa Ana, Santa Bárbara De Pinto, Santa Marta, Tenerife, Zapayán.
SUCRE	Buenavista, Caimito, Chalán, Colosó, Corozal, Coveñas, El Roble, Galeras, Guaranda, La Unión, Los Palmitos, Majagual, Morroa, Ovejas, Palmito, Sampués, San Benito Abad, San Juan De Betulia (Betulia), San Marcos, San Onofre, San Pedro, Sincé, Sincelejo, Sucre, Tolú, Tolúviejo.

**Especial atención para los Parques Nacionales Naturales de Sierra Nevada de Santa Marta, Catatumbo Bari, Macuira, Paramillo y Vía Parque Isla de Salamanca.**

**ALERTA AMARILLA** POR NIVELES BAJOS EN LA CUENCA BAJA DEL RÍO MAGDALENA.

Continúan en el rango de niveles bajos y cercanos a la cota de reducción en la cuenca baja del río Magdalena, por lo que se recomienda mantener esta alerta debido a que por esta circunstancia se pueden presentar restricciones en la navegación. Especial atención para los siguientes sitios:

**Bolívar:** Kilómetro 518 (San Pablo-Canaletal) y Kilómetro 298 (Pinillos).

**Cesar:** Kilómetro 402 en el corregimiento de Campoalegre (municipio de Tamalameque).

Se recomienda a los usuarios, estar atentos a la información diaria emitida por las diferentes Capitanías de Puertos en las áreas de influencia.

## REGIÓN ANDINA

**ALERTA ROJA** INCENDIOS DE LA COBERTURA VEGETAL

Amenaza **muy alta** de ocurrencia de incendios de la cobertura vegetal en zonas de bosques, cultivos y pastos, localizados en los siguientes municipios y sectores aledaños:

DEPARTAMENTO	MUNICIPIOS
ANRIOQUIA	Abejorral, Abriaquí, Amalfí, Andes, Angostura, Anorí, Apartado, Arboletes, Barbosa, Bello, Betania, Betulia, Cañasgordas, Caracolí, Caramanta, Carolina, Caucasia, Ciudad Bolívar, Concepción, Concordia, Copacabana, Dabeiba, Don Matías, Envigado, Fredonia, Frontino, Girardota, Gómez Plata, Guarne, Hispania, Jardín, Jericó, La Estrella, La Pintada, Maceo, Marinilla, Medellín, Nechí, Necoclí, Pueblorrico, Puerto Berrio, Remedios, Retiro, Rionegro, Salgar, San Juan De Urabá, San Pedro De Urabá, San Roque, San Vicente, Santa Bárbara, Santa Rosa De Osos, Segovia, Tâmesis, Tarazá, Tarso, Turbo, Uramita, Urrao, Valparaiso, Vegachí, Venecia, Yalí, Yolombó, Yondó (Casabe).
BOYACÁ	Almeida, Aquitania, Arcabuco, Belén, Berbeo, Betéitiva, Boavita, Briceño, Buenavista, Caldas, Campohermoso, Cerinza, Chinavita, Chiquinquirá, Chiquiza, Chiscas, Chita, Chitaraque, Chivatá, Chivor, Ciénega, Cómbita, Coper, Covarrachia, Cuitiva, Duitama, El Cocuy, El Espino, Firavitoba, Gachantivá, Gámeza, Garagoa, Guacamayas, Guateque, Guayatá, Guicán, Iza, Jenesano, Jericó, La Capilla, La Uvita, Labranzagrande, Macanal, Maripí, Miraflores, Mongua, Monguí, Moniquitá, Muzo, Oicatá, Otanche, Pachavita, Páez, Paipa, Páez, Pajarito, Panqueba, Pauna, Paya, Paz De Río, Pesca, Pisba, Quípama, Ramiriquí, Ráquira, Rondón, Saboyá, Sáchica, Samacá, San Eduardo, San José de Pare, San Mateo, San Miguel De Sema, San Pablo De Borbur, Santa María, Santa Sofía, Santana, Sativanorte, Satisvasur, Siachoque, Soatá, Socha, Socolá, Sogamoso, Sogomondo, Sora, Soracá, Sotaquirá, Susacón, Sutamarichán, Sutatenza, Tasco, Tenza, Tibaná, Tinjacá, Tipacoque, Toca, Togui, Tópaga, Tota, Tunja, Tunungua, Turmequé, Tuta, Tutazá, Úmbita, Ventaquemada, Villa De Leiva, Viracachá, Zetaquirá.
CALDAS	Aguadas, Anserma, Aránzazu, Filadelfia, La Merced, Manizales, Marmato, Marquetalia, Marulanda, Neira, Pácora, Riosucio, Salamina, Supia, Villamaría.
CAUCA	Buenos Aires, Cajibío, Caldono, Caloto, Corinto, Guachené, Inzá, Jambaló, Miranda, Morales, Padilla, Páez (Belalcázar), Piedomá, Puerto Tejada, Santander De Quilichao, Silvia, Suarez, Tonbo, Villa Rica.
CUNDINAMARCA	Albán, Anapoima, Anolaima, Apulo, Arbeláez, Beltrán, Bituima, Bogotá, D.C., Bojacá, Cabrera, Cachipay, Cajicá, Cárquez, Carmen De Carupa, Chaguani, Carmen de Carupa, Chia, Chipaque, Choachí, Chocontá, Cogua, Cota, Cucunubá, El Colegio, El Rosal, Facatativá, Fómeneque, Fosca, Funza, Fúquene, Fusagasugá, Gachalá, Gachancipá, Gachetá, Gama, Granada, Guachetá, Guaduas, Guasca, Guatavita, Guayabal De Siquima, Guayabetal, Gutiérrez, Jerusalén, Junín, La Mesa, La Peña, La

	Vega, Lenguazaque, Machetá, Madrid, Manta, Medina, Mosquera, Nemocón, Nimaima, Nocaima, Pacho, Paime, Pandí, Pasca, Puli, Quebradenegra, Quetame, Quipile, San Bernardo, San Cayetano, San Francisco, San Juan de Río Seco, Sasaima, Sesquié, Siboté, Silvania, Simijaca, Soacha, Sopó, Subachoque, Suesca, Supatá, Susa, Sutatausa, Tajo, Tausa, Tenjo, Tibacuy, Tibiritá, Tocancipá, Ubalá, Ubaque, Ubaté, Une, Útica, Venecia, Vergara, Vianí, Villapinzón, Villeta, Viotá, Zipacón, Zipaquirá.
HUILA	Agrado, Aipe, Algeciras, Altamira, Baraya, Campoalegre, Colombia, Elías, Garzón, Gigante, Guadalupe, Hobo, Iquira, La Argentina, La Plata, Nátaga, Neiva, Oporapa, Paicol, Palermo, Pital, Rivera, Saladoblanco, San Agustín, Suaza, Tarquí, Tello, Tesalia, Villavieja, Yaguará.
NORTE DE SANTANDER	Ábrego, Arboledas, Bochalema, Bucarasica, Cáchira, Cácuta, Chinácota, Chitagá, Cúcuta, Cucutilla, Durania, El Carmen, El Zulia, Gramalote, Hacarí, Herrán, La Esperanza, La Playa, Labateca, Los Patios, Mutiscua, Ocaña, Pamplona, Pamplonita, Ragonvalia, Salazar, San Calixto, San Cayetano, Santiago, Sardinata, Silos, Teorama, Tibú, Toledo, Villa Caro, Villa Del Rosario.
SANTANDER	Aguada, Albania, Aratoca, Barbosa, Barichara, Barrancabermeja, Betulia, Bolívar, Bucaramanga, Cabrera, California, Capitanejo, Carcasí, Cepitá, Cerrito, Charalá, Charta, Chipatá, Cimitarra, Concepción, Confines, Contratación, Coromoro, Curtí, El Carmen, El Guacamayo, El Peñón, El Playón, Encino, Enciso, Florián, Floridablanca, Galán, Gámbita, Girón, Guaca, Guadalupe, Guavatá, Güepsa, Hato, Jesús María, Jordán, La Belleza, La Paz, Landáuzuri, Lebrija, Los Santos, Macaravita, Málaga, Matanza, Mogotes, Molagavita, Ocamonte, Oiba, Onzaga, Palmas Del Socorro, Páramo, Piedecuesta, Pinchope, Puente Nacional, Puerto Parra, Puerto Wilches, Rionegro, Sabana De Torres, San Andrés, San Benito, San Gil, San Joaquín, San José De Miranda, San Miguel, San Vicente De Chucurí, Santa Bárbara, Santa Helena de Opón, Simácota, Socorro, Suaita, Sucre, Surata, Tona, Valle De San José, Vélez, Vetas, Villanueva, Zapotoca.
NARIÑO	Albán (San José), Belén, Buesaco, El Peñol, El Tablón, El Tambo, La Cruz, La Unión, San Bernardo, San Pedro De Cartago (Cartago).
QUINDÍO	Armenia, Buenavista, Calarcá, Circasia, Córdoba, Filandia, Génova, La Tebaida, Montenegro, Pijao, Quimbaya, Salento.
RISARALDA	Balboa, Dosquebradas, Guática, La Virginia, Marsella, Mistrató, Pereira, Pueblo Rico, Quinchía, Santa Rosa De Cabal.
TOLIMA	Alpujarra, Ambalema, Anzoátegui, Ataco, Cajamarca, Casabianca, Chaparral, Coello, Coyaima, Cunday, Dolores, Espinal, Guamo, Herveo, Ibagué, Icononzo, Lérica, Libano, Melgar, Murillo, Natagaima, Ortega, Planadas, Prado, Purificación, Rioblanco, Roncesvalles, Rovira, Saldaña, San Antonio, Santa Isabel, San Luis, Santa Isabel, Suarez, Valle De San Juan, Venadillo, Villahermosa, Villarrica.
VALLE DEL CAUCA	Andalucía, Ansermanuevo, Argelia, Bolívar, Buenaventura, Buga, Bugalagrande, Caicedonia, Cali, Calima (El Darién), Candelaria, Dagua, El Águila, El Cerrito, El Dovio, Florida, Ginebra, Guacarí, Jamundí, La Cumbre, La Victoria, Palmira, Pradera, Restrepo, Riófrío, Roldanillo, San Pedro, Sevilla, Toro, Trujillo, Tuluá, Versalles, Vijes, Yotoco, Yumbo, Zarzal.

**Especial atención para los Parques Nacionales Naturales de El Cocuy, Chingaza, Pisba, Sumapaz, Las Hermosas, Los Nevados, Nevado del Huila, Tatamá y Santuarios de Fauna y Flora de Guanentá e Iguaque.**

**ALERTA ROJA** DESCENSOS SIGNIFICATIVOS DE LAS TEMPERATURAS MÍNIMAS DEL AIRE EN EL ALTIPLANO CUNDIBOYACENSE.

Durante los últimos días han tendido a consolidarse las condiciones secas con poca nubosidad en el territorio nacional condición normal para la época, situación que ha permitido descensos importantes de las temperaturas mínimas del aire en horas de la madrugada, especialmente en el altiplano cundiboyacense donde inclusive se registraron heladas el día de hoy (meteorológicamente se identifica una helada cuando la temperatura del aire es menor o igual 0 °C, a una altura de 2.0 m. sobre el nivel del suelo). Se recomienda a agricultores y a la comunidad en general tomar las medidas preventivas en sus cultivos ante la posibilidad de heladas o descensos significativos de la temperatura del aire durante la presente semana, además se sugiere estar atentos a la evolución del fenómeno y de los próximos comunicados emitidos por el IDEAM ya que conforme con las condiciones meteorológicas observadas y esperadas no se descarta nuevamente la ocurrencia de este fenómeno.

**ALERTA ROJA** POR NIVELES BAJOS EN LA CUENCA MEDIA DEL RÍO MAGDALENA

La tendencia al descenso en los niveles del río Magdalena particularmente en inmediaciones de Barrancabermeja se ha acentuado en los últimos días por lo cual se mantiene este nivel de alerta por las restricciones a la navegación en algunos sitios entre Barrancabermeja y Gamarra.

Especial atención en los sitios: Puerto Ahuyama (aguas abajo de Barrancabermeja en Santander) y en el Kilómetro 543 (aguas abajo de Bocas Rosario hasta Sitio Nuevo, Santander).

## REGIÓN ORINOQUIA

**ALERTA ROJA** INCENDIOS DE LA COBERTURA VEGETAL

Amenaza **muy alta** de ocurrencia de incendios de la cobertura vegetal en zonas de bosques, cultivos y pastos, localizados en los siguientes municipios y sectores aledaños:

DEPARTAMENTO	MUNICIPIOS
ARAUCA	Arauca, Arauquita, Cravo Norte, Fortul, Puerto Rondón, Saravena, Tame.
CASANARE	Aguazul, Chámeza, Hato Corozal, La Salina, Nunchía, Orocué, Paz De Ariporo, Pore, Recetor, Sácama, San Luis De Palenque, Támara, Tauramena, Trinidad y Yopal.

META	Acacias, Cubarral, El Castillo, Fuente de Oro, Lejanías, Mapiripán, Mesetas, Puerto Concordia, Puerto Lleras, Puerto Rico, San Juan de Arama, San Martín, Uribe, Vistahermosa
VICHADA	Cumaribo, Puerto Carreño.

## REGIÓN PÁCIFICA

### ALERTA ROJA INCENDIOS DE LA COBERTURA VEGETAL

Amenaza **muy alta** de ocurrencia de incendios de la cobertura vegetal en zonas de bosques, cultivos y pastos, localizados en los siguientes municipios y sectores aledaños:

DEPARTAMENTO	MUNICIPIOS
CHOCÓ	El Carmen, El Litoral del San Juan (Docordó) y Sipi.

## REGIÓN AMAZÓNICA

### ALERTA ROJA INCENDIOS DE LA COBERTURA VEGETAL

Amenaza **muy alta** de ocurrencia de incendios de la cobertura vegetal en zonas de bosques, cultivos y pastos, localizados en los siguientes municipios y sectores aledaños:

DEPARTAMENTO	MUNICIPIOS
CAQUETÁ	El Doncello, El Paujil, Florencia, Puerto Rico, San Vicente Del Caguán.

Especial atención para los Parques Nacionales Naturales de Cordillera de los Picachos y Tinigua.

## MAR CARIBE

### ALERTA NARANJA OLEAJE Y VIENTO

En gran parte del mar Caribe colombiano, aguas adentro, se esperan vientos entre los 30 y 35 nudos (56 y 65 KPH) con una altura del oleaje entre 3.0 a 5.0 m en altamar; y en zonas cercanas al litoral se estiman vientos entre los 25 y 30 nudos (46 y 56 KPH) y una altura del oleaje entre 2,0 y 3,5 m. Esta condición se presentará con mayor persistencia y extensión en el Centro del mar Caribe colombiano. Se recomienda a pescadores y usuarios de pequeñas embarcaciones consultar con las Capitanías de Puerto, antes de zarpar.

### ALERTA AMARILLA: PLEAMARES

Hasta el día de hoy se espera una de las pleamares más representativas del mes en el litoral del Caribe colombiano, asociada con la marea astronómica.

## OCÉANO PACÍFICO

### ALERTA AMARILLA: PLEAMARES

Desde el día de hoy y hasta el próximo 17 de enero se espera una de las pleamares más representativas del mes en el litoral del Pacífico colombiano, por lo cual se recomienda a los habitantes costeros estar atentos a la evolución del fenómeno.

**ALERTA ROJA PARA TOMAR ACCIÓN** Advierte a los sistemas de prevención y atención de desastres sobre la amenaza que puede ocasionar un fenómeno con efectos adversos sobre la población, el cual requiere la atención inmediata por parte de la población y de los cuerpos de atención y socorro. Se emite una alerta sólo cuando la identificación de un evento extraordinario indique la probabilidad de amenaza inminente y cuando la gravedad del fenómeno implique la movilización de personas y equipos, interrumpiendo el normal desarrollo de sus actividades cotidianas.

**ALERTA NARANJA PARA PREPARARSE** Indica la presencia de un fenómeno. No implica amenaza inmediata y como tanto es catalogado como un mensaje para informarse y prepararse. El aviso implica vigilancia continua ya que las condiciones son propicias para el desarrollo de un fenómeno, sin que se requiera permanecer alerta.

**ALERTA AMARILLA PARA INFORMARSE** Es un mensaje oficial por el cual se difunde información. Por lo regular se refiere a eventos observados, reportados o registrados y puede contener algunos elementos de pronóstico a manera de orientación. Por sus características pretéritas y futuras difiere del aviso y de la alerta, y por lo general no está encaminado a alertar sino a informar.

**CONDICIONES NORMALES** La información que se suministra se encuentra dentro de los rangos normales.

°C: grados Celsius

m: metros

mm: milímetros

msnm: metros sobre nivel del mar

KPH: kilómetros por hora

GOES: Geostationary Operational Environmental Satellites (Satélite Geoestacionario Operacional Ambiental).

GOES-13 es el designado GOES-Este, localizado en 75° W sobre el ecuador geográfico.

HLC: hora local colombiana

PNN: Parque Nacional Natural

SFF: Santuario de Fauna y Flora

Ricardo Lozano Picón, Director General  
Julián Corrales, Jefe Oficina del Servicio de Pronósticos y Alertas  
Juan Francisco Alameda, Coordinador de Alertas Ambientales

Profesionales en turno:

Carlos PINZÓN, Jhon VALENCIA, Claudia CONTRERAS, Gloria ARANGO, Juan ALAMEDA, Araminta VEGA y Daniel USECHE.

Internet: <http://www.ideam.gov.co>

Correos electrónicos: [servicio@ideam.gov.co](mailto:servicio@ideam.gov.co), [alertasideam@ideam.gov.co](mailto:alertasideam@ideam.gov.co)

Carrera 10 N° 20 - 30 \*\* Piso 9, Bogotá, D.C.

Teléfono: 3421586.