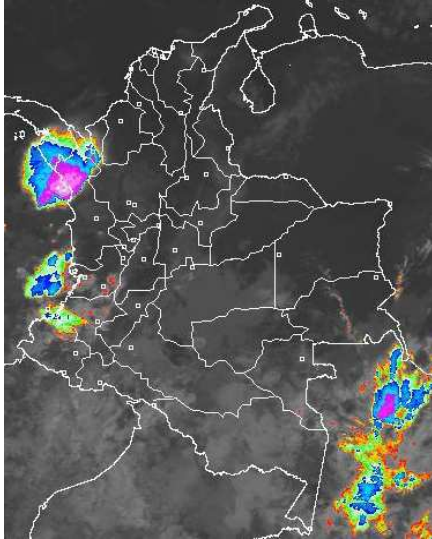


CONDICIONES HIDROMETEOROLÓGICAS ACTUALES

Durante las primeras horas del día de hoy persistieron las condiciones secas en gran parte del país, se prevé que perduren estas condiciones en el resto de jornada y para los próximos días. **ALERTA ROJA** por incendios de la cobertura vegetal en algunos sectores de las regiones Andina, Caribe y Orinoquia. **ALERTA ROJA** por descensos significativos de las temperaturas mínimas en los altiplanos cundiboyacense y nariñense, lo cual podría ocasionar heladas.

IMAGEN SATELITAL

Imagen cortesía de GOES - 13 * 04 de enero de 2013 * Hora 6:15 a. m. HLC



PRONÓSTICO CONDICIONES METEOROLÓGICAS ESPECIALES

ÁREA DEL VOLCÁN CERRO MACHÍN

A lo largo de la jornada cielo ligeramente nublado con predominio de tiempo seco.
INGEOMINAS lo reporta en **NIVEL AMARILLO (III): CAMBIOS EN EL COMPORTAMIENTO DE LA ACTIVIDAD VOLCANICA.** 4.80 -75.62

ELEVACIÓN (pies)	DIRECCIÓN	VELOCIDAD	
		NUDOS	KPH
10,000	SURESTE	5 - 10	9 - 18
18,000	ESTE	15 - 20	28 - 37
24,000	SURESTE	20 - 25	37 - 46
30,000	SURESTE	20 - 25	37 - 46

ÁREA DEL VOLCÁN NEVADO DEL HUILA

Cielo entre ligera y parcialmente nublado a lo largo de la jornada con tiempo seco, no se descartan lloviznas durante la tarde.
INGEOMINAS lo reporta en **NIVEL AMARILLO (III): CAMBIOS EN EL COMPORTAMIENTO DE LA ACTIVIDAD VOLCANICA.** 2.92 -76.05

ELEVACIÓN (pies)	DIRECCIÓN	VELOCIDAD	
		NUDOS	KPH
10,000	ESTE	5 - 10	9 - 18
18,000	ESTE	15 - 20	28 - 37
24,000	SURESTE	15 - 20	28 - 37
30,000	SURESTE	20 - 25	37 - 46

ÁREA DEL VOLCÁN GALERAS

Se estiman condiciones de cielo seminublado con probabilidad de lluvias ligeras en horas de la tarde especialmente.
INGEOMINAS lo reporta en **NIVEL AMARILLO (III): CAMBIOS EN EL COMPORTAMIENTO DE LA ACTIVIDAD VOLCANICA.** 1.55 -77.37

ELEVACIÓN (pies)	DIRECCIÓN	VELOCIDAD	
		NUDOS	KPH
10,000	ESTE	5 - 10	9 - 18
18,000	ESTE	20 - 25	37 - 46
24,000	SURESTE	15 - 20	28 - 37
30,000	SURESTE	15 - 20	28 - 37

ÁREA DEL VOLCÁN NEVADO DEL RUIZ

Durante el día se presentará tiempo seco y cielo entre ligera y parcialmente cubierto.
INGEOMINAS lo reporta en **NIVEL AMARILLO (III): CAMBIOS EN EL COMPORTAMIENTO DE LA ACTIVIDAD VOLCANICA.** 4.89 -75.32

ELEVACIÓN (pies)	DIRECCIÓN	VELOCIDAD	
		NUDOS	KPH
10,000	SURESTE	5 - 10	9 - 18
18,000	SURESTE	15 - 20	28 - 37
24,000	SURESTE	20 - 25	37 - 46
30,000	SURESTE	20 - 25	37 - 46

LO MÁS DESTACADO

ALERTA ROJA. PARA TOMAR ACCIÓN **ALERTA NARANJA. PARA PREPARARSE** **ALERTA AMARILLA. PARA INFORMARSE**

- Debido a la alta probabilidad de incendios de la cobertura vegetal en zonas de bosques, cultivos y pastos, el IDEAM emite el **Comunicado Especial N° 001** en el cual se describen por regiones ésto situación. Para mayor información se sugiere consultar: <http://bart.ideam.gov.co/alertas/ceavigente.pdf>
- Continúan las condiciones secas en el país, excepto en sectores de Putumayo, Caquetá y Chocó, alcanzando el mayor registro en el municipio de **Mocóa (Caquetá), con 79.0 mm.**
- ALERTA ROJA** en los altiplanos cundiboyacense y nariñense ya que se advierte durante los próximos días, descensos significativos de la temperatura del aire en horas de las madrugadas y de las mañanas, debido a la escasa nubosidad que se espera en el territorio nacional. No se descarta la probabilidad de ocurrencia de heladas.
- Para esta época del año los vientos alisios tienden a incrementar su velocidad en el Norte del país, afectando sectores de las regiones Caribe y norte de la Andina, por tal razón se recomienda a los habitantes de estas zonas estar atentos y tomar las medidas preventivas.
- ALERTA ROJA** debido a la amenaza muy alta por incendios de la cobertura vegetal en algunos sectores de las regiones Caribe, Andina y Orinoquia.

ALTOS VALORES DE RADIACIÓN ULTRAVIOLETA ENTRE LOS MESES DE ENERO Y MARZO DEL 2013

En consecuencia a la disminución de la nubosidad, principalmente en horas de la mañana y primeras horas de la tarde y los bajos valores de ozono en el país en esta época, se recomienda evitar la exposición directa al sol entre las 9 a. m. y las 4 p. m., usar ropa protectora (camisa de manga larga, sombreros de ala ancha, lentes protectores), usar bloqueadores solares para la piel con un factor de protección 30 o mayor y por último deben cuidarse más los rubios o pelirrojos y los niños. Cabe recordar que los rayos ultravioleta pueden producir eritemas (quemaduras de la piel por una prolongada exposición al Sol), acelera el envejecimiento de la piel, producir cáncer de piel, daños oculares y afectar el sistema inmunológico. Los altos valores de radiación se pueden presentar en todo el territorio nacional, pero son más evidentes en las zonas montañosas del Sur de Antioquia, los Santanderes, Tolima, Eje Cafetero, Boyacá, Cundinamarca, Huila, Cauca y Nariño.

TEMPERATURAS MÁXIMAS

A continuación se relacionan los municipios donde en las últimas 24 horas se registraron temperaturas iguales o superiores a **35.0° C**

DEPARTAMENTO	MUNICIPIOS
ANTIOQUIA	Fredonia (36.0)
ATLANTICO	Repelón (35.9)
BOLIVAR	Carmen de Bolívar (39.0) , María La Baja (35.0) y Zambrano (35.4)
CESAR	Codazzi (37.2), Pailitas (36.6) y Valledupar (36.6)
CÓRDOBA	Ciénaga de Oro (35.3)
LA GUAJIRA	Manaure (36.6) y Riohacha (36.2)
SANTANDER	Capitanejo (36.4)
SUCRE	Sampuéz (35.2) y Corozal (35.0)
TOLIMA	Ambalema (38.4), Armero (37.8) y Guamo (35.0)
VICHADA	Puerto Carreño (35.3)

TEMPERATURAS MÍNIMAS

A continuación se relacionan los municipios donde se registraron temperaturas iguales o inferiores a **5.0° C**

DEPARTAMENTO	MUNICIPIOS
BOYACÁ	Chita (2.8), Toca (3.0), Saboyá (3.2), Samacá (4.2) y Duitama (4.2)
CUNDINAMARCA	Mosquera (0.6) , Bogotá D. C. (1.0), Sopó (1.6), Chocontá (1.8), Subachoque (2.0), Sesquilé (2.6), Madrid (3.0), Facatativá (3.4), Tenjo (3.6), Tabio (4.0) y Fúquene (4.0).

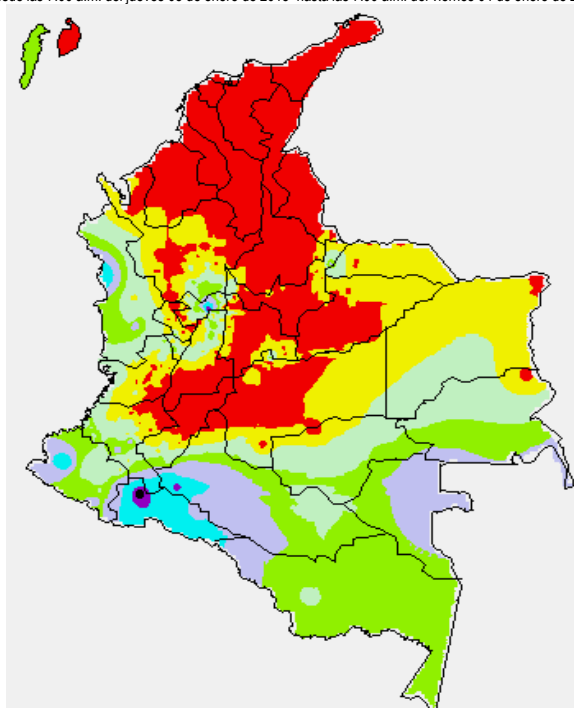
PRECIPITACIONES

A continuación se relacionan los municipios donde en las últimas 24 horas se registraron precipitaciones iguales o superiores a 15.0 mm:

DEPARTAMENTO	MUNICIPIOS
CALDAS	Samaná (61.0)
CAQUETA	Valparaiso (47.0), San José de Fragua (29.8) y Belén de los Andaquíes (25.0).
CAUCA	Rosas (17.9)
CHOCO	Bahía Solano (38.0)
NARIÑO	Magüí (29.0)
PUTUMAYO	Mocoa (79.8), San Francisco (27.47) y Santiago (20.0)

MAPA DE PRECIPITACIÓN DIARIA

Desde las 7:00 a.m. del jueves 03 de enero de 2013 hasta las 7:00 a.m. del viernes 04 de enero de 2013



0.0 mm	0.1 a 1.0 mm	1.1 a 5.0 mm	5.1 a 10.0 mm
10.1 a 20.0 mm	20.1 a 40.0 mm	40.1 a 60.0 mm	> de 60.1 mm

ESTADO DE LOS EMBALSES

A continuación se relacionan los volúmenes útiles diarios (expresados en porcentaje) de reservas de algunos embalses de acuerdo con información consultada en XM:

EMBALSE	DEPARTAMENTO	VOLUMEN ÚTIL DIARIO (%)
MIRAFLORES	Antioquia	68.34
PEÑOL	Antioquia	75.50
PLAYAS	Antioquia	92.70
PORCE II	Antioquia	10.10
PORCE III	Antioquia	23.72
PUNCHINÁ	Antioquia	44.03
RIOGRANDE 2	Antioquia	66.24
SAN LORENZO	Antioquia	74.57
TRONERAS	Antioquia	11.42
ESMERALDA	Boyacá	85.06
MIEL I	Caldas	79.45
SALVAJINA	Cauca	42.50
URRÁ I	Córdoba	75.97
AGREGADO BOGOTÁ	Cundinamarca	77.88
CHUZA	Cundinamarca	63.68
GUAVIO	Cundinamarca	66.47
MUÑA	Cundinamarca	66.27
NEUSA	Cundinamarca	74.95
SISGA	Cundinamarca	76.61
TOMINÉ	Cundinamarca	78.58
BETANIA	Huila	81.35
PRADO	Tolima	78.42
ALTO ANCHICAYÁ	Valle del Cauca	40.09
CALIMA	Valle del Cauca	75.33

PRONÓSTICO METEOROLÓGICO

REGIÓN	PRONÓSTICO
SABANA DE BOGOTÁ	VIERNES: en horas de la madrugada y mañana predominará el cielo ligeramente nublado con predominio de tiempo seco y soleado. En horas de la tarde se espera un incremento de nubosidad con persistencia de tiempo seco. Durante la noche disminución nuevamente de la nubosidad con tiempo seco. SABADO: predominará cielo ligeramente nublado durante la jornada con tiempo seco tanto en la ciudad como en la sabana.
ANDINA	VIERNES: durante las primeras horas del día hasta mediodía predominará el cielo entre ligero y parcialmente nublado con tiempo seco y soleado en gran parte de la región; hacia el macizo colombiano se presentarán intervalos nubosos con algunas lloviznas. En la tarde se espera un incremento de la nubosidad con lloviznas sobre zonas de montaña de Cauca y Nariño; lluvias ligeras al Occidente de Antioquia. Hacia la noche se presentará una disminución de las precipitaciones; sin embargo, se intensificarán en el Sur de Antioquia y en el Eje Cafetero. SABADO: a lo largo del día se estima cielo entre ligero y parcialmente nublado predominando el tiempo seco, excepto por algunas lluvias ligeras en las primeras horas de noche en el Sur de Antioquia y sectores de Cauca y Valle del Cauca.
CARIBE	VIERNES: durante la mañana se estima cielo ligeramente nublado y tiempo seco en gran parte de la región. En la tarde se prevé un aumento de la nubosidad hacia el Suroccidente de la región con lluvias ligeras en sectores de Urabá. En la noche prevalecerá el tiempo seco. SABADO: a lo largo del día, se prevé cielo ligeramente cubierto con tiempo.
ARCHIPIÉLAGO DE SAN ANDRÉS, PROVIDENCIA Y SANTA CATALINA	VIERNES: durante la jornada se estima cielo entre ligeramente nublado y parcialmente nublado con tiempo seco. SABADO: se prevé cielo ligeramente cubierto con tiempo seco durante la jornada.
MAR CARIBE	VIERNES: se prevé cielo ligeramente nublado con predominio de tiempo seco. Sin embargo, no se descartan lluvias ligeras al Occidente del Área Nacional Marítima en horas de la noche. SABADO: se espera cielo ligeramente nublado con predominio de tiempo seco durante la jornada.
PACIFICA	VIERNES: en horas de la mañana se espera cielo semicubierto y tiempo seco en gran parte de la región, salvo por lluvias moderadas en sectores del Norte de Chocó y lloviznas en Cauca y Valle. A partir del mediodía se incrementará la nubosidad con lluvias entre moderadas y fuertes en Chocó y Cauca; al finalizar la tarde se estima una disminución de las precipitaciones para luego entrada la noche se reactiven las lluvias en Chocó. SABADO: en horas de la madrugada y la mañana se estima cielo nublado en gran parte de la región con lluvias ligeras dispersas sobre el Norte de Chocó y litoral de Cauca y Valle. Durante la tarde disminuirá la nubosidad y las precipitaciones. En la noche se estima una reactivación de las precipitaciones, siendo más persistentes en Chocó.
INSULAR PACIFICA	VIERNES: en el transcurso de la mañana y tarde se espera cielo ligeramente nublado con tiempo seco en Malpelo y cielo nublado y lluvias ligeras en Gorgona, en la noche aumentará la nubosidad generando lluvias en la Isla Gorgona. SABADO: la jornada presentará cielo seminublado con tiempo seco en Malpelo y lluvias ligeras de corta duración en la Isla Gorgona.
OCÉANO PACIFICO	VIERNES: cielo entre parcial y mayormente nublado con lluvias hacia el Norte de la zona y lloviznas en el Centro y Sur cerca al litoral, a lo largo de la jornada. SABADO: se estima condiciones de nubosidad variable con lluvias especialmente hacia el Norte de la zona, las más intensas sobre el litoral de Chocó.
ORINOQUIA	VIERNES: en el transcurso de la jornada predominará cielo ligeramente nublado con tiempo seco, no se descartan lluvias ligeras dispersas en intervalos de la tarde sobre el Oriente de Vichada. SABADO: durante el día, se presentarán condiciones de cielo ligeramente nublado con predominio de tiempo seco.
AMAZONIA	VIERNES: en la mañana cielo entre seminublado y nublado concentrando lluvias ligeras al Oriente de Amazonas y de Vaupés, para el resto de la región predominará el tiempo seco. Durante la tarde lluvias entre ligeras y moderadas se esperan en Vaupés, Amazonas y Sur de Guainía. En la noche prevalecerá el cielo nublado con lluvias ligeras a lo largo del piedemonte Amazónico; lluvias moderadas sobre el Oriente de Amazonas y de Vaupés; no se descartan lloviznas dispersas en Guainía. SABADO: durante la jornada se prevé cielo entre parcialmente cubierto y cubierto con lluvias ligeras dispersas en horas de la tarde sobre Amazonas y Vaupés, en la noche se espera cielo nublado en gran parte de la región con lluvias entre ligeras y moderadas al Oriente de la región y lloviznas en el piedemonte de Caquetá y Putumayo.

ALERTAS VIGENTES

Para mayor información sobre el Pronóstico del Estado del Tiempo, Informes Técnicos Diarios y Comunicados Especiales, e informes de otras áreas temáticas, tales como Hidrología, Deslizamientos de Tierra e Incendios, se sugiere consultar la siguiente dirección electrónica: <http://institucional.ideam.gov.co/jsp/index.jsf>

REGIÓN CARIBE

ALERTA ROJA INCENDIOS DE LA COBERTURA VEGETAL

Amenaza **muy alta** de ocurrencia de incendios de la cobertura vegetal en zonas de bosques, cultivos y pastos, localizados en los siguientes municipios y sectores aledaños:

DEPARTAMENTO	MUNICIPIOS
ATLÁNTICO	Luruaco, Manatí y Repelón.
BOLÍVAR	Achí, Arenal, Arjona, Calamar, Cantagallo, Cartagena De Indias, Cicuco, Clemencia, Córdoba, El Carmen De Bolívar, El Guamo, Hatillo De Loba, Magangué, Mahates, María La Baja, Mompós, Morales, Pinillos, San Estanislao, San Fernando, San Jacinto, San Jacinto Del Cauca, San Juan Nepomuceno, San Pablo, Santa Catalina, Santa Rosa, Santa Rosa Del Sur, Simití, Talaigua Nuevo, Turbaco, Turbaná, Villanueva y Zambrano.
CESAR	Agustín Codazzi, Astrea, Becerril, Bosconia, Chimichagua, Chiriguán, El Copey, El Paso, La Jagua De Iberico, La Paz, Manaure Balcón Del Cesar, Pailitas, Pueblo Bello, Rio De Oro, San Alberto, San Diego, San Martín, Tamalameque y Valledupar.
CÓRDOBA	Ayapel, Buenavista, Canalete, Chinú, Ciénaga De Oro, Cotorra, Loricá, Los Córdoba, Momil, Montería, Moñitos, Planeta Rica, Pueblo Nuevo, Puerto Escondido, Purísima, Sahagún, San Andrés De Sotavento, San Antero, San Bernardo Del Viento, San Carlos, San Pelayo y Tierralta.
LA GUAJIRA	Albania, Barrancas, Dibulla, Distracción, El Molino, Fonseca, Hato Nuevo, La Jagua del Pilar, Maicao, Manaure, Riohacha, San Juan del Cesar, Uribia, Urumita y Villanueva.
MAGDALENA	Algarrobo, Aracataca, Ariguani (El Difícil), Chivolo, Ciénaga, El Banco, El Retén, Fundación, Guamal, Nueva Granada, Pedraza, Pijiño Del Carmen, Pivijay, Plato, Sabanas de San Ángel, San Sebastián De Buenavista, San Zenón, Santa Ana, Santa Bárbara De Pinto, Sitionuevo, Tenerife, Zapayán.
SUCRE	Buenavista, Caimito, Chalán, Colosó, Corozal, Coveñas, El Roble, Galeras, Guaranda, La Unión, Los Palmitos, Majagual, Morroa, Ovejas, Palmito, Sampués, San Benito Abad, San Juan De Betulia (Betulia), San Marcos, San Onofre, San Pedro, Sincé, Sincelejo, Sucre, Tolú y Toluvejo.

ALERTA NARANJA INCENDIOS DE LA COBERTURA VEGETAL

Amenaza **alta** de ocurrencia de incendios de la cobertura vegetal en zonas de bosques, cultivos y pastos, localizados en los siguientes municipios y sectores aledaños:

DEPARTAMENTO	MUNICIPIOS
BOLÍVAR	Margarita, Montecristo y Soplaviento.
CESAR	Curumaní, La Gloria y Pelaya.
CÓRDOBA	Valencia
MAGDALENA	El Piñón, Remolino y Santa Marta.

Especial atención para el Parque Nacional Natural Sierra Nevada de Santa Marta, Vía Parque Isla de Salamanca y Parque Nacional Natural Macuira.

ALERTA AMARILLA POR NIVELES BAJOS EN LA CUENCA BAJA DEL RÍO MAGDALENA.

Continúan en el rango de niveles bajos y cercanos a la cota de reducción en la cuenca baja del río Magdalena, por lo que se recomienda mantener ésta alerta debido a que por ésta circunstancia se pueden presentar restricciones en la navegación. Especial recomendación para los siguientes sitios:

Bolívar: Kilómetro 518 (San Pablo-Canaletal) y Kilómetro 298 (Pinillos).

Cesar: Kilómetro 402 en el corregimiento de Campoalegre (municipio de Tamalameque).

Por ésta situación, se recomienda a los usuarios, estar atentos a la información diaria emitida por las diferentes Capitanías de Puertos en las áreas de influencia.

REGIÓN ANDINA

ALERTA ROJA INCENDIOS DE LA COBERTURA VEGETAL

Amenaza **muy alta** de ocurrencia de incendios de la cobertura vegetal en zonas de bosques, cultivos y pastos, localizados en los siguientes municipios y sectores aledaños:

DEPARTAMENTO	MUNICIPIOS
ANRIOQUIA	Amalfi, Andes, Arboletes, Betania, Betulia, Caramanta, Ciudad Bolívar, Concordia, Copacabana, Dabeiba, Envigado, Fredonia, Frontino, Girardota, Hispania, Jardín, Jericó, La Estrella, La Pintada, Medellín, Necoclí, Pueblorrico, Puerto Berrio, Remedios, Salgar, San Juan De Urabá, San Pedro De Urabá, Santa Bárbara, Tamesis, Tarso, Turbo, Uramita, Urrao, Valparaiso, Venecia y Yondó (Casabe).
BOYACÁ	Almeida, Aquitania, Belén, Betétiva, Boavita, Briceño, Caldas, Cerinza, Chinavita, Chiquinquirá, Chiquiza, Chiscas, Chita, Chitarque, Chivatá, Cómbita, Covarachia, Cuitiva, Duitama, El Cocuy, El Espino, Firavitoba, Gachantivá, Gámeza, Garagoa, Guacamayas, Guateque, Guayatá, Guicán, Iza, Jericó, La Capilla, La Uvita, Labranzagranda, Macanal, Maripi, Miraflores, Mongua, Monguí, Oicatá, Pachavita, Paipa, Pajarito, Panqueba, Pauna, Paya, Paz De Río, Pesca, Pisba, Ráquira, Rondón, Saboyá, Samacá, San José de Pare, San Mateo, San Miguel De Sema, San Pablo De Borbur, Santa Sofía, Santana, Sativanorte, Sativasur, Siachoque, Soatá, Socha, Socotá, Sogamoso, Somondoco, Soracá, Sotaquirá, Susacón, Sutatenza, Tasco, Tenza, Tinjacá, Tipacoque, Toca, Togui, Tópaga, Tota, Tuta, Tutazá, Ventaquemada, Villa de Leiva, Viracachá.
CALDAS	Aguadas, Anserma, Aranzazu, Filadelfia, La Merced, Manizales, Marmato, Marulanda, Neira, Pácora, Riosucio, Salamina, Supia y Villamaría.
CAUCA	Balboa, Bolívar, Caldono, Caloto, Corinto, Guachené Mercaderes, Miranda, Morales, Padilla, Patía (El Bordo), Piendamó, Puerto Tejada, Santander De Quilichao, Silvia, Toribío, Totoró y Villa Rica.
CUNDINAMARCA	Albán, Anapoima, Anolaima, Apulo, Arbeláez, Bituima, Bogotá, D.C., Cabrera, Cachipay, Cajicá, Carmen de Carupa, Chipaque, Choachi, Cogua, Cota, Cucunubá, El Colegio, El Rosal, Facatativá, Fúmeque, Funza, Fúquene, Fusagasugá, Gachetá, Gama, Guachetá, Guasca, Guayabal De Síquima, Junín, La Calera, La Mesa, La Peña, La Vega, Lenguazaque, Madrid, Manta, Medina, Mosquera, Nimaima, Nocaima, Pacho, Paime, Pandi, Pasca, Quebradanegra, San Bernardo, San Cayetano, San Francisco, Sasaima, Sibaté, Silvanía, Simijaca, Soacha, Sopó, Subachoque, Suesca, Supatá, Sutatausa, Tabio, Tausa, Tenjo, Tibacuy, Tibirita Tocancipá, Ubaque, Ubaté, Útica, Venecia, Vergara, Villapinzón, Villeta, Viotá, Zipacón y Zipaquirá.
HUILA	Colombia, Neiva, Tarquí y Elías.
NORTE DE SANTANDER	Ábrego, Arboledas, Bochalema, Cáchira, Cécota, Chinácota, Chitagá, Cúcuta, Cucutilla, Durania, El Carmen, El Zulia, Gramalote, Hacari, Herrán, La Esperanza, La Playa, Labateca, Los Patios, Multiscua, Ocaña, Pamplona, Pamplonita, Ragonvalia, Salazar, San Calixto, San Cayetano, Santiago, Silos, Teorama, Toledo, Villa Caro y Villa Del Rosario.
SANTANDER	Aguada, Albania, Aratoca, Barbosa, Barichara, Barrancabermeja, Betulia, Bolívar, Bucaramanga, Cabrera, California, Capitanejo, Carcasí, Cepitá, Cerrito, Charalá, Charta, Chipatá, Cimitarra, Concepción, Confines, Coromoro, Curití, El Carmen, El Guacamayo, El Peñón, El Playón, Encino, Enciso, Florián, Floridablanca, Galán, Gámbita, Girón, Guaca, Guadalupe, Guavatá, Guepsa, Hato, Jesús María, Jordán, La Belleza, La Paz, Landázuri, Lebrija, Los Santos, Macaravita, Málaga, Matanza, Mogotes, Molagavita, Ocamonte, Oiba, Onzaga, Palmas Del Socorro, Páramo, Piedecuesta, Pinchote, Puerto Parra, Puerto Wilches, Rionegro, Sabana De Torres, San Andrés, San Benito, San Gil, San Joaquín, San José De Miranda, San Miguel, San Vicente de Chucurí, Santa Bárbara, Simácota, Socorro, Suaita, Sucre, Suratá, Tona, Valle De San José, Vélez, Vetas, Villanueva y Zapotoca.
NARIÑO	Albán (San José), Belén, Buesaco, Chachagüí, El Peñol, El Tambo, La Cruz, La Unión, Leiva, San Bernardo y San Pedro de Cartago (Cartago).
QUINDÍO	Armenia, Buenavista, Calarcá, Circasia, Córdoba, Filandia, Génova, La Tebaida, Montenegro, Pijao, Quimbaya y Salento.
RISARALDA	Guática, Mistrató, Pueblo Rico y Quinchía.

CONTINUACIÓN

DEPARTAMENTO	MUNICIPIOS
TOLIMA	Anzoátegui, Cajamarca, Casabianca, Chaparral, Coyaima, Cunday, Dolores, Herveo, Ibagué, Icononzo, Lérica, Libano, Melgar, Murillo, Natagaima, Prado, Purificación, Rioblanco, Roncesvalles, Rovira, Saldaña, Santa Isabel, Villahermosa y Villarrica.
VALLE DEL CAUCA	Alcalá, Andalucía, Ansermanuevo, Bolívar, Buga, Bugalagrande, Caicedonia, Cali, Calima (El Darién), Candelaria, Cartago, Dagua, El Cerrito, El Dovio, Florida, Ginebra, Guacarí, Jamundí, La Victoria, Palmira, Pradera, Restrepo, Riofrio, Roldanillo, San Pedro, Sevilla, Trujillo, Tuluá, Ulloa, Yotoco y Zarzal.

Especial atención para el Parque Nacional Natural El Cocuy (Boyacá), Parque Nacional Natural Chingaza, Parque Nacional Natural Sumapáz.

ALERTA ROJA DESCENSOS SIGNIFICATIVOS DE LAS TEMPERATURAS MÍNIMAS DEL AIRE EN EL ALTIPLANO CUNDIBOYACENSE.

Durante los últimos días han tendido a consolidarse las condiciones secas con poca nubosidad en el territorio nacional condición normal para la época, situación que ha permitido descensos importantes de las temperaturas mínimas del aire en horas de la madrugada, especialmente en el altiplano cundiboyacense donde inclusive se registraron heladas el día de hoy (meteorológicamente se identifica una helada cuando la temperatura del aire es menor o igual 0 °C, a una altura de 2.0 m. sobre el nivel del suelo). Se recomienda a agricultores y a la comunidad en general tomar las medidas preventivas en sus cultivos ante la posibilidad de heladas o descensos significativos de la temperatura del aire durante la presente semana, además se sugiere estar atentos a la evolución del fenómeno y de los próximos comunicados emitidos por el IDEAM ya que conforme con las condiciones meteorológicas observadas y esperadas no se descarta nuevamente la ocurrencia de este fenómeno.

ALERTA NARANJA DESLIZAMIENTOS DE TIERRA

Se pronostica amenaza alta por deslizamientos de tierra en áreas inestables en jurisdicción de los siguientes municipios:

Antioquia: Cocomá y San Francisco

ALERTA NARANJA INCENDIOS DE LA COBERTURA VEGETAL

Amenaza **alta** de ocurrencia de incendios de la cobertura vegetal en zonas de bosques, cultivos y pastos, localizados en los siguientes municipios y sectores aledaños:

DEPARTAMENTO	MUNICIPIOS
ANTIOQUIA	Abejorral e Ituango
BOYACÁ	Arcabuco, Berbeo, Buenavista, Campohermoso, Chivor, Ciénega, Coper, Motavita, Muzo, Páez, Quipama, Ramiriquí, Sáchica, San Eduardo, Sora, Sutamarchán, Tibaná, Tibasosa, Turmequé, Úmbita y Zetaquirá..
CAUCA	Buenos Aires, Inzá, Jambaló, Páez (Belalcázar) y Suárez.
CUNDINAMARCA	Bojacá, Cáqueza, Chía, Chocontá, Fosca, Gachancipá, Granada, Guatavita, Guayabetal, Gutiérrez, Machetá, Nemocón, Quetame, Quipile, Sesquilé, Susa, Ubalá, Une, Vianí y Villagómez.
HUILA	Agrado, Aipe, Algeciras, Altamira, Baraya, Campoalegre, Garzón, Gigante, Guadalupe, Hobo, Isnos, La Argentina, La Plata, Oporapa, Paicol, Palermo, Pital, Rivera, Saladoblanco, San Agustín, Suaza, Tello, Teruel, Tesalia, Timaná, Villavieja y Yaguará.
NARIÑO	Colón (Génova), El Tablón, Los Andes (Sotomayor), Nariño, Pasto, San Lorenzo, San Pablo, Taminango y Yacuanquer.
NORTE DE SANTANDER	Bucarasica, Convención, Sardinata y Tibú.
SANTANDER	Puente Nacional
RISARALDA	Dosquebradas, Pereira y Santa Rosa de Cabal.
TOLIMA	Alpujarra, Alvarado, Armero (Guayabal), Ataco, Falan, Piedras, Planadas, San Antonio y Venadillo.
VALLE DEL CAUCA	Vijes y Yumbo.

ALERTA NARANJA DESLIZAMIENTOS DE TIERRA

Se pronostica amenaza moderada por deslizamientos de tierra en áreas inestables en jurisdicción de los siguientes municipios:

Antioquia: Carmen de Viboral y Granada.

ALERTA AMARILLA POR NIVELES BAJOS EN LA CUENCA MEDIA DEL RÍO MAGDALENA.

Continúan en el rango de niveles bajos y cercanos a la cota de reducción en la cuenca media del río Magdalena, por lo que se recomienda mantener ésta alerta debido a que por ésta circunstancia se pueden presentar restricciones en la navegación. Especial recomendación para los siguientes sitios:

Santander: el río Magdalena en la cuenca media registra un importante descenso en los niveles, donde es más notoria ésta situación en algunos sectores de Barrancabermeja, Puerto Ahuyama

(aguas abajo de Barrancabermeja) y en el Kilómetro 543 (aguas abajo de Bocas Rosario hasta Sitio Nuevo).

REGIÓN ORINOQUIA

ALERTA ROJA INCENDIOS DE LA COBERTURA VEGETAL

Amenaza **muy alta** de ocurrencia de incendios de la cobertura vegetal en zonas de bosques, cultivos y pastos, localizados en los siguientes municipios y sectores aledaños:

DEPARTAMENTO	MUNICIPIOS
ARAUCA	Arauca, Tame y Arauquita.
CASANARE	Aguazul, Chámeza, Hato Corozal, La Salina, Maní, Nunchía, Orocué, Paz De Ariporo, Pore, Recetor, Sácama, San Luis De Palenque, Támara, Trinidad y Yopal.
META	Cubarral y Puerto Gaitán.
VICHADA	Puerto Carreño.

ALERTA NARANJA INCENDIOS DE LA COBERTURA VEGETAL

Amenaza **alta** de ocurrencia de incendios de la cobertura vegetal en zonas de bosques, cultivos y pastos, localizados en los siguientes municipios y sectores aledaños:

DEPARTAMENTO	MUNICIPIOS
CAQUETÁ	El Doncello, El Paujil, Florencia, Puerto Rico y San Vicente del Caguán.

REGIÓN PÁCIFICA

ALERTA ROJA INCENDIOS DE LA COBERTURA VEGETAL

Amenaza **muy alta** de ocurrencia de incendios de la cobertura vegetal en zonas de bosques, cultivos y pastos, localizados en los siguientes municipios y sectores aledaños:

DEPARTAMENTO	MUNICIPIOS
CHOCÓ	El Carmen, El Litoral del San Juan (Docordó) y Sipí.

ALERTA ROJA DESLIZAMIENTOS DE TIERRA

Se pronostica amenaza alta por deslizamientos de tierra en áreas inestables en jurisdicción de los siguientes municipios:

Chocó: Bahía Solano (Mutis), Alto Baudó (Pie de Pató), Bojayá (Bellavista) y Nuquí.

REGIÓN AMAZÓNICA

ALERTA NARANJA INCENDIOS DE LA COBERTURA VEGETAL

Amenaza **alta** de ocurrencia de incendios de la cobertura vegetal en zonas de bosques, cultivos y pastos, localizados en los siguientes municipios y sectores aledaños:

DEPARTAMENTO	MUNICIPIOS
META	Acacias, Cumaral, Guamal, La Macarena, Restrepo, San Juanito, Uribe y Villavicencio.

MAR CARIBE

ALERTA NARANJA OLEAJE Y VIENTO

En gran parte del mar Caribe colombiano se esperan vientos entre los 30 y 35 nudos (56 y 65 KPH) con una altura del oleaje entre 2,5 y 4,0 m en altamar; para zonas cercanas al litoral se estiman vientos entre los 20 y 30 nudos (37 y 56 KPH) y una altura del oleaje entre 2,0 y 3,0 m. Esta condición se presentará con mayor persistencia en el Centro del mar Caribe colombiano. Se recomienda a pescadores y usuarios de pequeñas embarcaciones consultar con las Capitanías de Puerto, antes de zarpar.

OCÉANO PACÍFICO

ALERTA AMARILLA TIEMPO LLUVIOSO

En el Norte y Centro del océano Pacífico colombiano, incluyendo zonas aledañas al litoral de Chocó se esperan lluvias entre moderadas a fuertes, incluso con actividad eléctrica. Se recomienda a usuarios y pescadores de pequeñas embarcaciones consultar con las capitánías de puerto antes de zarpar.

ALERTA ROJA. PARA TOMAR ACCIÓN Advierte a los sistemas de prevención y atención de desastres sobre la amenaza que puede ocasionar un fenómeno con efectos adversos sobre la población, el cual requiere la atención inmediata por parte de la población y de los cuerpos de atención y socorro. Se emite una alerta sólo cuando la identificación de un evento extraordinario indique la probabilidad de amenaza inminente y cuando la gravedad del fenómeno implique la movilización de personas y equipos, interrumpiendo el normal desarrollo de sus actividades cotidianas.

ALERTA NARANJA. PARA PREPARARSE Indica la presencia de un fenómeno. No implica amenaza inmediata y como tanto es catalogado como un mensaje para informarse y prepararse. El aviso implica vigilancia continua ya que las condiciones son propicias para el desarrollo de un fenómeno, sin que se requiera permanecer alerta.

ALERTA AMARILLA. PARA INFORMARSE Es un mensaje oficial por el cual se difunde información. Por lo regular se refiere a eventos observados, reportados o registrados y puede contener algunos elementos de pronóstico a manera de orientación. Por sus características pretéritas y futuras difiere del aviso y de la alerta, y por lo general no está encaminado a alertar sino a informar.

CONDICIONES NORMALES La información que se suministra se encuentra dentro de los rangos normales.

°C: grados Celsius

m: metros

mm: milímetros

msnm: metros sobre nivel del mar

KPH: kilómetros por hora

GOES: Geostationary Operational Environmental Satellites (Satélite Geoestacionario Operacional Ambiental).

GOES-13 es el designado GOES-Este, localizado en 75° W sobre el ecuador geográfico.

HLC: hora local colombiana

PNN: Parque Nacional Natural

SFF: Santuario de Fauna y Flora

Ricardo Lozano Picón, Director General
Julián Corrales, Jefe Oficina del Servicio de Pronósticos y Alertas
Juan Francisco Alameda, Coordinador de Alertas Ambientales

Profesionales en turno:

Henry ROMERO, Gloria ARANGO, Juan ALAMEDA Camilo PÉREZ, Claudia TORRES, Mauricio TORRES
y Alberto PARDO.

Internet: <http://www.ideam.gov.co>

Correos electrónicos: servicio@ideam.gov.co, alertasideam@ideam.gov.co

Carrera 10 N° 20 - 30 ** Piso 9, Bogotá, D.C.

Teléfono: 3421586.