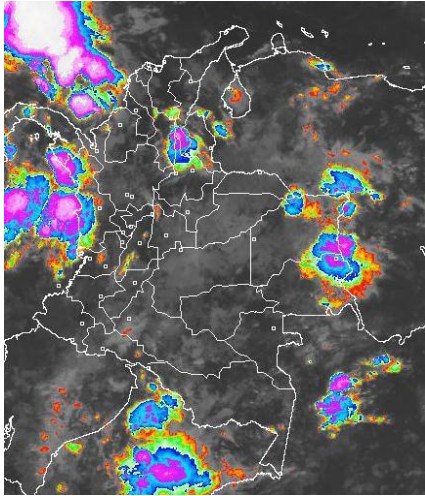


CONDICIONES HIDROMETEOROLÓGICAS ACTUALES

Se ha presentado densa nubosidad con lluvias fuertes y tormentas eléctricas en el mar Caribe colombiano, las costas de Chocó y el sur de Cesar. Se estima que esta condición se mantenga durante el día. En la tarde se prevé un incremento de la nubosidad con lluvias de variada intensidad en las regiones Andina, Pacífica y Caribe. Las condiciones de incremento de lluvias en las últimas horas han incidido en aumento de los niveles de varios ríos, especialmente en las cuencas del Cauca, Catatumbo y Atrato.

IMÁGEN SATELITAL

Imagen GOES 13 - IDEAM * 07 de octubre de 2014 * Hora 7:45 a.m. HLC.



LO MÁS DESTACADO

ALERTA ROJA. PARA TOMAR ACCIÓN **ALERTA NARANJA. PARA PREPARARSE** **ALERTA AMARILLA. PARA INFORMARSE**

LLUVIAS	Incremento considerable de las precipitaciones en las últimas 24 horas en todo el país; las precipitaciones de mayor consideración se registraron en sectores de las regiones Andina y Orinoquía, así como en sectores aislados de la Caribe (incluyendo territorios insulares) y la Pacífica. El mayor volumen en el municipio de Chima (Santander), con 95.0 mm.
ALERTA ROJA	• Por probabilidad de deslizamientos de tierra en zonas inestables de alta pendiente del departamento de Santander.
ALERTA NARANJA	• Por probabilidad moderada de ocurrencia de incendios de la cobertura vegetal en sectores de la región Andina, Caribe y Orinoquía. • Por probabilidad moderada de deslizamientos de tierra en varias áreas inestables y de alta pendiente localizadas en sectores de las regiones Caribe y Pacífica.
OTROS	• La temporada de huracanes en el Océano Atlántico, mar Caribe y Golfo de México se extenderá hasta el 30 de noviembre del presente año, situación que en algún momento podría estar favoreciendo de manera indirecta la ocurrencia de condiciones meteorológicas extremas en el país. El IDEAM recomienda estar atentos a los comunicados que se emitan y desde ya tomar las medidas preventivas en áreas de riesgo.

Consulte todos los días el pronóstico del tiempo y las alertas hidrometeorológicas vigentes del IDEAM, en un formato de calidad. Alrededor de las 7:30 a. m. está a disposición del público en www.ideam.gov.co. Se puede ver también en dispositivos móviles. [AQUÍ](#)

PRONÓSTICO CONDICIONES METEOROLÓGICAS ESPECIALES

ÁREA DEL VOLCÁN CERRO MACHÍN			
Cielo mayormente nublado en gran parte del área con lluvias moderadas en la tarde y noche.			
EL SERVICIO GEOLOGICO COLOMBIANO lo reporta en nivel AMARILLO (III): CAMBIOS EN EL COMPORTAMIENTO DE LA ACTIVIDAD VOLCÁNICA. 4.80 -75.62			
ELEVACIÓN (pies)	DIRECCIÓN	VELOCIDAD	
		NUDOS	Km/h
10,000	SURESTE	5	9
18,000	SURESTE	5 - 10	9 - 18
24,000	SURESTE	5 - 10	9 - 18
30,000	NORESTE	5 - 10	9 - 18
ÁREA DEL VOLCÁN NEVADO DEL HUILA			
En la mañana cielo seminublado. En la tarde cielo parcialmente cubierto sin descartar lloviznas al finalizar la jornada.			
EL SERVICIO GEOLOGICO COLOMBIANO lo reporta en nivel AMARILLO (III): CAMBIOS EN EL COMPORTAMIENTO DE LA ACTIVIDAD VOLCÁNICA. 2.92 -76.05			
ELEVACIÓN (pies)	DIRECCIÓN	VELOCIDAD	
		NUDOS	Km/h
10,000	SURESTE	5	9
18,000	SURESTE	5 - 10	9 - 18
24,000	ESTE	5 - 10	9 - 18
30,000	ESTE	10 - 15	18 - 28
ÁREA DEL VOLCÁN GALERAS			
En la mañana se prevé cielo parcialmente cubierto. No se descartan lloviznas en la tarde.			
EL SERVICIO GEOLOGICO COLOMBIANO lo reporta en nivel AMARILLO (III): CAMBIOS EN EL COMPORTAMIENTO DE LA ACTIVIDAD VOLCÁNICA. 1.55 -77.37			
ELEVACIÓN (pies)	DIRECCIÓN	VELOCIDAD	
		NUDOS	Km/h
10,000	SURESTE	5	9
18,000	SURESTE	15 - 20	28 - 37
24,000	NORESTE	15 - 20	28 - 37
30,000	NORESTE	15 - 20	28 - 37
ÁREA DEL VOLCÁN NEVADO DEL RUIZ			
Se espera cielo cubierto y lluvias de variada intensidad en la tarde y noche. No se descarta actividad eléctrica.			
EL SERVICIO GEOLOGICO COLOMBIANO lo reporta en nivel AMARILLO (III): CAMBIOS EN EL COMPORTAMIENTO DE LA ACTIVIDAD VOLCÁNICA. 4.89 -75.32			
ELEVACIÓN (pies)	DIRECCIÓN	VELOCIDAD	
		NUDOS	Km/h
10,000	SUROESTE	5	9
18,000	SURESTE	5 - 10	9 - 18
24,000	SURESTE	5 - 10	9 - 18
30,000	NORESTE	5	9

PRECIPITACIONES

A continuación se relacionan los municipios donde en las últimas 24 horas se registraron precipitaciones iguales o superiores a **20.0 mm**:

DEPARTAMENTO	MUNICIPIO
AMAZONAS	El Encanto (61.2).
ANTIOQUIA	San Francisco (67.0), Sonsón (62.0), Medellín (49.0), Cañasgordas (45.0), Valdivia (43.0), Gómez Plata (41.0), Belmira (40.0), Fredonia (40.0), Rionegro (39.6), Carmen de Viboral (37.0), Vegachí (36.0), Yarumal(36.0), Abejorral (35.0), Concepción (35.0), El Peñol (35.0), Santo Domingo (35.0), La Unión (34.0), Barbosa (34.0), Alejandría (33.6), Caldas (30.8), Venecia (30.3), Bello (27.2), Jericó (25.0), Tamesis (24.5), Santa Rosa de Osos (24.0), Girardota (24.0), Betania (24.0), Pueblorico (23.0) y Yarumal (20.9).
ARCHIPIÉLAGO DE SAN ANDRÉS, PROVIDENCIA Y SANTA CATALINA	Providencia (42.4).
BOLIVAR	Mompóx (22.8)
BOYACA	Quípama (39.4)
CALDAS	Pensilvania (74.0), Manzanares (44.3), Victoria (35.7), Marquetalia (35.2) y Salamina (32.0)
CAQUETÁ	San José de Fragua (33.8), Florencia (33.0), Valparaiso (32.5) y Belén de los Andaquíes (27.0).
CASANARE	Chámeza (48.0), El Yopal (40.3), Villanueva (38.0) y Aguazul (36.0).
CAUCA	López de Micay (85.0), Suárez (41.0), El Tambo (25.0) y Santander de Quilichao (22.5).
CESAR	La Gloria (30.0), Pueblo Bello (26.0) y Bosconia (21.0).
CHOCÓ	Bahía Solano (31.0) y Medio San Juan (24.0).
CUNDINAMARCA	Puerto Salgar (37.4), Útica (21.0) y Bogotá D. C. (22.4).
LA GUAJIRA	Maicao (59.7)
META	San Juan de Arama (93.0), Villavicencio (64.0), Fuente de Oro (40.0), Cumaral (31.0), Puerto López (21.0) y Granada (20.0).
NARIÑO	Barbacoas (68.5)
NORTE DE SANTANDER	Sardinata (46.0), Cucutilla (42.5), Cúcuta (40.6), Toledo (35.0), Zulia (24.8) y Chitagá (23.4).
PUTUMAYO	Santiago (34.5) y Puerto Leguizamó (26.0).
QUINDÍO	Armenia (24.7).
RISARALDA	Pereira (31.4).
SANTANDER	Chima (95.0) , San Rafael (73.0), Málaga (37.5), Molagavita (36.0), San Andrés (30.2), Piedecuesta (26.5), Guadalupe (25.2), Cerrito (20.0) y Bucaramanga (20.0).

CONTINUACIÓN PRECIPITACIONES

DEPARTAMENTO	MUNICIPIO
TOLIMA	Ibagué (55.0)
VALLE DEL CAUCA	Palmira (42.3), Bolívar (40.0), Buga (40.0) y Alcalá (21.2).
VAUPÉS	Mitú (25.0)

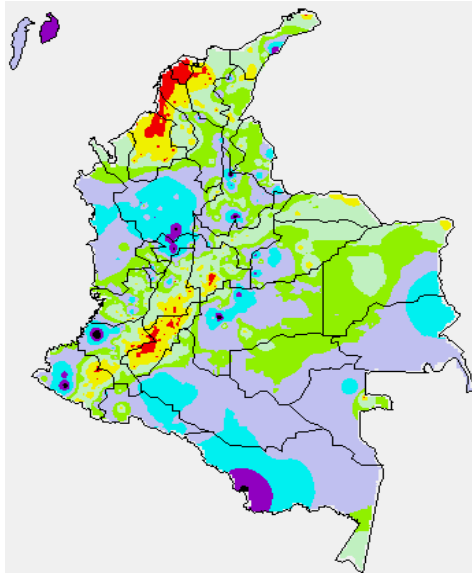
TEMPERATURAS MÁXIMAS

A continuación se relacionan los municipios donde en las últimas 24 horas se registraron temperaturas iguales o superiores a 35.0°C:

DEPARTAMENTO	MUNICIPIO
ATLÁNTICO	Manatí (36.0)
CAUCA	Mercaderes (35.8).
CESAR	Valledupar (35.6) y Chiriguana (35.2).
CUNDINAMARCA	Puerto Salgar (38.0) y Jerusalén (35.4).
HUILA	Neiva (35.4).
TOLIMA	Natagaima (39.0), Guamo (35.4) y Valle del San Juan (35.0).

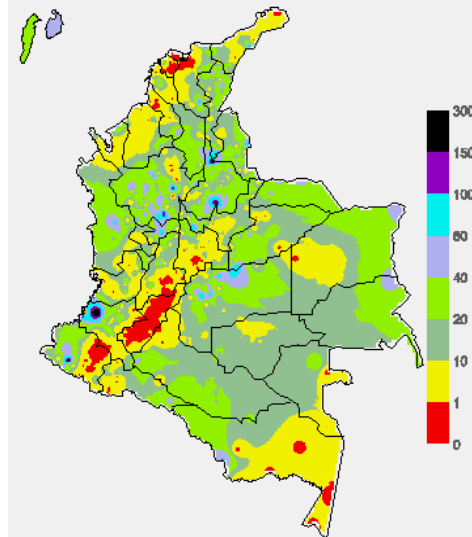
MAPA DE PRECIPITACIÓN DIARIA

Desde las 7:00 a.m. del lunes 06 hasta las 7:00 a.m. del martes 07 de octubre de 2014.



MAPA DE PRECIPITACIÓN ACUMULADA DE LOS ÚLTIMOS 3 DÍAS

Desde las 7:00 a.m. del domingo 05 de octubre hasta las 7:00 a.m. del martes 07 de octubre de 2014.



ESTADO DE LOS EMBALSES

A continuación se relacionan los volúmenes útiles diarios (expresados en porcentaje) de reservas de algunos embalses de acuerdo con información consultada en XM

ZONA	EMBALSE	VOLUMEN ÚTIL DIARIO (%)		
ANTIOQUIA	MIEL I	35.54		
	MIRAFLORES	78.52		
	PEÑOL	69.90		
	PLAYAS	62.88		
	PORCE II	53.04		
	PORCE III	35.99		
	PUNCHINÁ	26.18		
	RIOGRANDE2	63.45		
	SAN LORENZO	68.89		
	TRONERAS	16.02		
CARIBE	URRÁ I	83.94		
CENTRO	AGREGADO BOGOTÁ	62.41	NEUSA	63.96
			SISGA	81.61
			TOMINÉ	59.46
		BETANIA	85.35	
		MUÑA	58.19	
ORIENTE	PRADO	38.72		
	CHUZA	99.79		
	ESMERALDA	90.55		
	GUAVIO	90.35		
VALLE DEL CAUCA	ALTO ANCHICAYÁ	31.95		
	CALIMA 1	73.85		
	SALVAJINA	42.31		

PRONÓSTICO METEOROLÓGICO (martes 07 y miércoles 08 de octubre de 2014)

REGIÓN	PRONÓSTICO
SABANA DE BOGOTÁ	<p>MARTES: en la mañana cielo parcial a mayormente nublado a lo largo de la ciudad y la sabana. En horas de la tarde y noche se esperan lluvias entre ligeras a moderadas, las más intensas son estimadas al noroccidente y occidente de la Sabana y de la ciudad. Se pronostica una temperatura máxima de 19°C.</p> <p>MIÉRCOLES: se espera cielo entre parcial y mayormente nublado, en horas de la tarde y primeras horas de la noche se estiman lluvias, las más intensas se prevén en el oriente y norte de la Sabana.</p>
ANDINA	<p>MARTES: en la mañana cielo parcialmente nublado con lluvias ligeras de corta duración en sectores de Santander y Antioquia. En la tarde se estima incremento de la nubosidad con lluvias moderadas en sectores de Cundinamarca, Norte de Boyacá, Antioquia, los Santanderes y Eje Cafetero; lluvias de menor intensidad en centro de Boyacá, Valle y Tolima. Finalizando la tarde y entrada la noche la intensidad de las lluvias se incrementará en los Santanderes, Boyacá, Eje Cafetero y Tolima. Durante la noche las lluvias más intensas se advierten en los Santanderes, Antioquia, Eje Cafetero y Medio Magdalena.</p> <p>MIÉRCOLES: se prevén cielo entre parcialmente nublado, con precipitaciones en horas de la tarde y noche especialmente en sectores de Antioquia, Santanderes, Eje Cafetero, norte de Tolima; lluvias de menor intensidad en sectores de Huila, Nariño, Zona montañosa de Valle del Cauca y Cauca.</p>
CARIBE	<p>MARTES: en las primeras horas de la mañana cielo entre parcial y mayormente nublado con precipitaciones entre ligeras y moderadas en sectores del sur de los departamentos de Bolívar, Magdalena, Córdoba y Cesar. En la tarde y noche se espera se incrementen las lluvias, las cuales serán de carácter moderado a fuerte sin descartar la presencia de tormentas eléctricas en sectores de Sucre, Córdoba, Magdalena, Atlántico, sur de La Guajira y Bolívar, precipitaciones de menor intensidad en sectores del centro y norte de La Guajira y Cesar.</p> <p>MIÉRCOLES: se prevé cielo parcialmente cubierto con lluvias moderadas, especialmente en horas de la tarde y noche en sectores de Córdoba, Magdalena, Sucre, Sur de Bolívar, Cesar y La Guajira. En la noche se estima disminución de las lluvias.</p>
ARCHIPIÉLAGO DE SAN ANDRÉS, PROVIDENCIA Y SANTA CATALINA	<p>MARTES: cielo entre parcialmente cubierto y cubierto con precipitaciones entre moderadas y fuertes a lo largo de la jornada. Presencia de actividad eléctrica.</p> <p>MIÉRCOLES: cielo nublado con predominio de tiempo lluvioso, las lluvias más intensas se prevén para la tarde, especialmente en la Isla de San Andrés.</p>
PACÍFICA	<p>MARTES: en la mañana se prevé cielo parcialmente nublado; se estiman lluvias de variada intensidad en amplios sectores del Chocó y litoral de Valle y Cauca. Finalizando la tarde se prevé cielo entre parcialmente cubierto y cubierto y lluvias entre moderadas a fuertes, en algunos casos acompañadas de tormentas eléctricas en Chocó y Valle; lluvias entre ligeras a moderadas en sectores del litoral del Cauca, lloviznas en las costas de Nariño. Se espera incremento de las lluvias en la noche a lo largo de la región.</p> <p>MIÉRCOLES: en el Chocó y sectores del litoral de Valle del Cauca se prevén precipitaciones entre ligeras a moderadas principalmente en horas de la tarde; hacia la noche se estima disminución en la intensidad de las lluvias.</p>

CONTINUACION PRONÓSTICO

REGIÓN	PRONÓSTICO
INSULAR PACÍFICA	MARTES: se prevé cielo nublado con lluvias moderadas sin descartar actividad eléctrica en Gorgona en la tarde. En Malpelo se esperan lluvias ligeras en la mañana y en la tarde tiempo seco en Malpelo. MIÉRCOLES: se espera cielo parcialmente cubierto con algunas lluvias dispersas hacia la Isla de Gorgona.
ORINOQUIA	MARTES: durante la mañana se estima cielo parcialmente nublado con precipitaciones entre ligeras y moderadas en sectores del norte y oriente de Vichada. En la tarde y noche se prevé fortalecimiento de la nubosidad y lluvias entre moderadas a lo largo de la región, siendo las más el más intensas sobre oriente de Vichada, Casanare, Arauca y oriente de Meta, lluvias en el piedemonte llanero; no se descarta la presencia de actividad eléctrica. MIÉRCOLES: se prevé cielo parcialmente nublado con condiciones de tiempo seco en gran parte de la región en horas de la mañana; en la tarde se estiman lluvias en sectores de Vichada y Meta y de menor intensidad en Arauca.
AMAZÓNICA	MARTES: a lo largo de la jornada se espera cielo parcialmente nublado, con precipitaciones en horas de la mañana en el oriente de Guainía y de Caquetá. Entrada la tarde se advierten lluvias entre moderadas y fuertes en amplios sectores del oriente de Caquetá y Guaviare, de menor intensidad en Amazonas, Vaupés y Guainía. En horas de la noche se prevé disminución de las lluvias. MIÉRCOLES: se prevé cielo entre parcial y mayormente cubierto con lluvias entre ligeras a moderadas principalmente en oriente de Caquetá y de Putumayo, además en Guaviare y de menor intensidad al oriente de la región, entrada la tarde.
MAR CARIBE	MARTES: en amplios sectores del Caribe nacional prevalecerán lluvias moderadas a fuertes, con tormentas eléctricas, sin embargo, se estiman lluvias de menor intensidad al oriente del área marítima. MIÉRCOLES: cielo mayormente nublado con precipitaciones fuertes a moderadas durante el día especialmente hacia el occidente y centro de la zona mar adentro, las lluvias más intensas se esperan en horas de la tarde.
OCEANO PACÍFICO	MARTES: se esperan precipitaciones de variada intensidad con descargas eléctricas principalmente en el centro y norte del área, desde inicios de la jornada. MIÉRCOLES: cielo parcialmente nublado, las mayores precipitaciones se prevén hacia el centro y norte de la zona marítima colombiana.

ALERTAS VIGENTES Y PRODUCTOS ADICIONALES

Para mayor información sobre el pronóstico del estado del tiempo, informes técnicos diarios, comunicados especiales, mapas diarios de temperaturas máximas y mínimas e información diaria de precipitación se sugiere consultar los siguientes enlaces:

- [MAPA DIARIO DE TEMPERATURA MÁXIMA.](#)
- [MAPA DIARIO DE TEMPERATURA MÍNIMA.](#)
- [INFORMACIÓN DIARIA DE PRECIPITACIÓN Y TEMPERATURA DE LOS PRINCIPALES AEROPUERTOS DEL PAÍS.](#)
- [MOSAICO MAPAS DE PRECIPITACIÓN DIARIA EN MILÍMETROS](#)

REGIÓN CARIBE

ALERTA NARANJA: INCENDIOS DE LA COBERTURA VEGETAL

Amenaza alta de ocurrencia de incendios de la cobertura vegetal en zonas de bosques, cultivos y pastos, localizados en los siguientes municipios y sectores aledaños:

DEPARTAMENTO	MUNICIPIOS
ATLÁNTICO	Barranquilla, Luruaco, Ponedera, Baranoa y Sabanalarga.
CESAR	Bosconía, Chimichagua, Chiriguáná, Agustín Codazzi, Pailitas y Curumani.
LA GUAJIRA	Barrancas, Fonseca, Maicao, Manaure, Riohacha, Uribia, Urumita.

ALERTA NARANJA: DESLIZAMIENTOS DE TIERRA

Se prevé una amenaza moderada por deslizamientos de tierra áreas inestables localizadas en los departamentos:

DEPARTAMENTO	MUNICIPIOS
CESAR	San Alberto
MAGDALENA	Santa Marta

ALERTA AMARILLA: PROBABILIDAD DE CRECIENTES SÚBITAS DE RÍOS QUE DESCIENDEN DE LA SIERRA NEVADA DE SANTA MARTA.

Continúan las lluvias en amplios sectores de la Sierra Nevada de Santa Marta, por lo que se mantiene la recomendación especial sobre varias corrientes de esta zona, particularmente los que vierten sus aguas a la ciénaga grande de Santa Marta, como: La Quebrada La Aguja, río Frío, río Sevilla, río Tucurínca, río Aracataca, río Piedras y el Río San Sebastián o Fundación, ya que no se descarta la posibilidad de crecientes súbitas. Dicha recomendación se extiende también a lo largo de las cuencas altas, medias y bajas de los ríos: Minca, Manzanares, Piedras, Mendiaguaca y Ranchería. Se destaca que la actual situación hidrológica no ha causado hasta el momento ninguna afectación.

ALERTA AMARILLA: INCREMENTO CONSIDERABLE DEL RÍO ATRATO.

Debido a las fuertes lluvias registradas ayer en la tarde, se han presentado incrementos importantes de los ríos Atrato y de varios de sus afluentes (se destacan los ríos Quito, Andágueda y Mumbi). Esta condición podría ocasionar crecientes súbitas, por lo cual se recomienda especial atención para los pobladores de zonas ribereñas bajas de éstos ríos, especialmente en el sector Quibdó - Medio Atrato (Chocó) hasta Vigía del Fuerte (Antioquia).

REGIÓN ANDINA

ALERTA ROJA: DESLIZAMIENTOS DE TIERRA

Se emite esta alerta por deslizamientos de tierra áreas inestables localizadas en los departamentos de:

DEPARTAMENTO	MUNICIPIOS
SANTANDER	Contratación, Chimá y El Guacamayo.

ALERTA NARANJA: INCENDIOS DE LA COBERTURA VEGETAL

Amenaza alta de ocurrencia de incendios de la cobertura vegetal en zonas de bosques, cultivos y pastos, localizados en los siguientes municipios y sectores aledaños:

DEPARTAMENTO	MUNICIPIOS
ANTIOQUIA	Carepa, Medellín y Rionegro.
BOYACA	Villa de Leiva, Paipa y Duitama.
CAUCA	Popayán.
HUILA	Neiva, Colombia, Hobo y Paicol.
TOLIMA	Ambalema, Coyaima, Espinal, Flandes y Guamo.
NARIÑO	Ipiales (Aldana)
VALLE DEL CAUCA	Cali, Palmira, Buga, Bugalagrande, Ginebra, Guacarí, Cerrito, Dagua, Yumbo y Yotoco.

Especial atención ameritan los Parques Nacionales Naturales de Las Hermosas y Los Nevados.

ALERTA NARANJA: DESLIZAMIENTOS DE TIERRA

Se prevé una amenaza moderada por deslizamientos de tierra áreas inestables localizadas en los departamentos:

DEPARTAMENTO	MUNICIPIOS
ANTIOQUIA	Carmen de Viboral, Cocorná, San Francisco, San Luis, Sonsón, Vegachí y Yalí.
SANTANDER	El Guacamayo.

ALERTA AMARILLA: PROBABILIDAD DE CRECIENTES SÚBITAS EN LOS RÍOS DE LA REGIÓN DEL CATATUMBO

Desde anoche se vienen presentando lluvias en amplios sectores del departamento de Norte de Santander, por lo cual se recomienda especial para pobladores en zonas ribereñas de las cuencas media y baja de los ríos Catatumbo, San Miguel, Zulia, Tarra, Cucutilla, Pamplonita y Algodonal. Igual nivel de alarma se presenta para la confluencia de los ríos Tibú, Sardinata y Presidente, en el sitio Tres Bocas (Norte de Santander). Se prevé que la condición de ascenso se mantenga en el transcurso de la madrugada y parte de la mañana de hoy. Se destaca que la actual situación hidrológica no ha causado hasta el momento ninguna afectación.

ALERTA AMARILLA: INCREMENTO DE NIVELES CUENCA MEDIA DEL RÍO CAUCA

En la parte media de la cuenca del río Cauca se registraron fuertes precipitaciones, con incremento moderado del río Cauca y varios de sus afluentes, condición que podría generar crecientes súbitas, por lo cual se recomienda especial atención en el sector Tarazá-Caucasia-Nechí (Antioquia), lo mismo que en zonas bajas del municipio de Canteras (Antioquia); también se presentan niveles altos de sus afluentes (ríos Tarazá y Man). Dicha recomendación también se extiende en zonas bajas (especialmente rurales) del municipio de Cauca (Antioquia).

REGIÓN PACÍFICA

ALERTA NARANJA: DESLIZAMIENTOS DE TIERRA

Se prevé una amenaza moderada por deslizamientos de tierra áreas inestables localizadas en los departamentos:

DEPARTAMENTO	MUNICIPIOS
CAUCA	El Tambo, López de Micay y Timbiquí.
NARIÑO	Barbacoas y Ricaurte.

REGIÓN ORINOQUIA

ALERTA NARANJA: INCENDIOS DE LA COBERTURA VEGETAL

Amenaza alta de ocurrencia de incendios de la cobertura vegetal en zonas de bosques, cultivos y pastos, localizados en los siguientes municipios y sectores aledaños:

DEPARTAMENTO	MUNICIPIOS
ARAUCA	Arauca, Cravo Norte y Tame.
CASANARE	Villanueva.

ALERTA AMARILLA: INCREMENTO MODERADO DEL RÍO ARAUCA.

Debido a las fuertes precipitaciones en la parte alta y media de la cuenca del río Arauca, se siguen presentando incrementos importantes de los niveles de éste río y de varios de sus afluentes; se recomienda especial atención a los puntos más bajos de las riberas del río Arauca, especialmente en los sectores Arauquita-Carretero, Santacruz-Bocas de Las Gaviotas y Los Mangos-Arauca. Se prevé que ésta condición continúe en el transcurso del día de hoy.

REGIÓN AMAZÓNICA

CONDICIONES NORMALES

MAR CARIBE

ALERTA AMARILLA: OLEAJE Y VIENTO

En los próximos dos días se espera un incremento en la velocidad del viento con valores superiores a los 25 nudos (46 km/h) y en la altura del oleaje (3.0 - 4.0 metros). Por lo tanto, se recomienda a los usuarios de embarcaciones menores consultar con las Capitanías de puerto antes de zarpar.

ALERTA NARANJA: TIEMPO LLUVIOSO

Se estiman lluvias entre moderadas y fuertes sobre el occidente y centro del mar Caribe colombiano, incluido el Archipiélago de San Andrés y Providencia, Golfo de Urabá y la costa Caribe. Por lo anterior, se recomienda a los usuarios de embarcaciones menores consultar con las Capitanías de puerto antes de zarpar ante zonas de inminente tempestad.

OCÉANO PACÍFICO

ALERTA AMARILLA: PLEAMAR

Desde hoy y hasta el domingo 12 de octubre se presentará una de las mareas astronómicas más significativas en amplios sectores del litoral Caribe nacional. Por lo anterior, se sugiere a los habitantes costeros estar atentos a la evolución de este fenómeno.

ALERTA AMARILLA: TIEMPO LLUVIOSO

Se estiman lluvias entre moderadas y fuertes sobre el norte y centro del océano Pacífico colombiano. Por lo anterior, se recomienda a los usuarios de embarcaciones menores consultar con las Capitanías de puerto antes de zarpar ante zonas de inminente tempestad.

Omar FRANCO TORRES, Director General
Christian EUSCATEGUI COLLAZOS, Jefe Oficina del Servicio de Pronósticos y Alertas

Profesionales en turno:
Constanza ROSERO, Carlos ORTEGÓN, Gloria ARANGO, Hanner ORJUJELA, Mery FERNÁNDEZ, Mauricio TORRES y Alberto PARDO.

Internet: <http://www.ideam.gov.co>
Correos electrónicos: servicio@ideam.gov.co, alertas@ideam.gov.co
Calle 25d# 96b-70, piso 3, Bogotá, D.C.
Teléfono: 3527160 ext. 1334-1336.

Síguenos en: **Twitter:** @IDEAMColombia; **Facebook:** www.facebook.com/ideam.instituto
YouTube: Canal de InstitutoIDEAM / <http://www.youtube.com/user/InstitutoIDEAM>

ALERTA ROJA. PARA TOMAR ACCIÓN Advierte a los sistemas de prevención y atención de desastres sobre la amenaza que puede ocasionar un fenómeno con efectos adversos sobre la población, el cual requiere la atención inmediata por parte de la población y de los cuerpos de atención y socorro. Se emite una alerta sólo cuando la identificación de un evento extraordinario indique la probabilidad de amenaza inminente y cuando la gravedad del fenómeno implique la movilización de personas y equipos, interrumpiendo el normal desarrollo de sus actividades cotidianas.

ALERTA NARANJA. PARA PREPARARSE Indica la presencia de un fenómeno. No implica amenaza inmediata y como tanto es catalogado como un mensaje para informarse y prepararse. El aviso implica vigilancia continua ya que las condiciones son propicias para el desarrollo de un fenómeno, sin que se requiera permanecer alerta.

ALERTA AMARILLA. PARA INFORMARSE Es un mensaje oficial por el cual se difunde información. Por lo regular se refiere a eventos observados, reportados o registrados y puede contener algunos elementos de pronóstico a manera de orientación. Por sus características pretéritas y futuras difiere del aviso y de la alerta, y por lo general no está encaminado a alertar sino a informar.

CONDICIONES NORMALES Indica que no existe ninguna clase de alerta para la región o zona mencionada.

°C: grados Celsius; m: metros; mm: milímetros; msnm: metros sobre nivel del mar;
Km/h: kilómetros sobre hora
GOES: Geostationary Operational Environmental Satellites (Satélite Geoestacionario Operacional Ambiental).
GOES-13 es el designado GOES-Este, localizado en 75° W sobre el ecuador geográfico.
HLC: hora local colombiana
PNN: Parque Nacional Natural; SFF: Santuario de Fauna y Flora