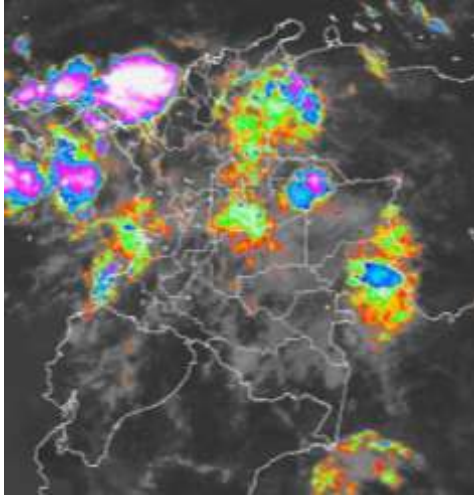


En las últimas horas se ha presentado una disminución de la nubosidad producto de las precipitaciones que se registraron en amplias zonas del territorio nacional, especialmente en zonas del Suroriente la región Caribe, Norte y centro de la Andina y Orinoquía. A esta hora de la mañana viene incrementándose las lluvias en el área marítima del Caribe nacional, sectores de Arauca y se mantienen algunos remanentes en los sectores antes mencionados. Para las próximas horas se prevén condiciones nubosas en gran parte del país con lluvias, en algunos casos con tormentas eléctricas en zonas del Sur de la región Caribe, inmediaciones de la Sierra Nevada de Santa Marta, Urabá, amplios sectores de la región Pacífica, zonas de montaña de la región Andina y región Orinoquía. En la cuenca del río Bogotá se han presentado lluvias de variada intensidad las cuales se estima que continúen para las próximas horas.

IMÁGEN SATELITAL

Imagen GOES 13 - IDEAM * 20 de septiembre de 2014 * Hora 8:45 a.m. HLC.



PRONÓSTICO CONDICIONES METEOROLÓGICAS ESPECIALES

ÁREA DEL VOLCÁN CERRO MACHÍN

A lo largo de la jornada se estima nubosidad variada con precipitaciones de variada intensidad, las de mayor intensidad en horas de la tarde o noche.

El Servicio Geológico Colombiano lo reporta en nivel **AMARILLO (III): CAMBIOS EN EL COMPORTAMIENTO DE LA ACTIVIDAD VOLCANICA.** 4.80 -75.62

ELEVACIÓN (pies)	DIRECCIÓN	VELOCIDAD	
		NUDOS	Km/h
10,000	SURESTE	5	9
18,000	SURESTE	5 - 10	9 - 18
24,000	ESTE	5 - 10	9 - 18
30,000	NORESTE	5 - 10	9 - 18

ÁREA DEL VOLCÁN NEVADO DEL HUILA

Se estiman condiciones nubosas con probables precipitaciones en la mañana y en la tarde.

El Servicio Geológico Colombiano lo reporta en nivel **AMARILLO (III): CAMBIOS EN EL COMPORTAMIENTO DE LA ACTIVIDAD VOLCANICA.** 2.92 -76.05

ELEVACIÓN (pies)	DIRECCIÓN	VELOCIDAD	
		NUDOS	Km/h
10,000	SURESTE	5	9
18,000	ESTE	10	18
24,000	NORESTE	10 - 15	18 - 28
30,000	NORESTE	10 - 20	18 - 36

ÁREA DEL VOLCÁN GALERAS

Cielo entre parcial a mayormente nublado con lluvias ligeras esporádicas a lo largo de la jornada.

El Servicio Geológico Colombiano lo reporta en nivel **AMARILLO (III): CAMBIOS EN EL COMPORTAMIENTO DE LA ACTIVIDAD VOLCANICA.** 1.55 -77.37

ELEVACIÓN (pies)	DIRECCIÓN	VELOCIDAD	
		NUDOS	Km/h
10,000	SURESTE	5	9
18,000	ESTE	10 - 20	27 - 36
24,000	NORESTE	15	28
30,000	NORESTE	10 - 20	18 - 36

ÁREA DEL VOLCÁN NEVADO DEL RUIZ

Cielo nublado con precipitaciones hacia la tarde o noche.

El Servicio Geológico Colombiano lo reporta en nivel **AMARILLO (III): CAMBIOS EN EL COMPORTAMIENTO DE LA ACTIVIDAD VOLCANICA.** 4.89 -75.32

ELEVACIÓN (pies)	DIRECCIÓN	VELOCIDAD	
		NUDOS	Km/h
10,000	SURESTE	5	9
18,000	SURESTE	5 - 10	9 - 18
24,000	ESTE	5 - 10	9 - 18
30,000	NORESTE	5 - 10	9 - 18

LO MÁS DESTACADO

ALERTA ROJA. PARA TOMAR ACCIÓN **ALERTA NARANJA. PARA PREPARARSE** **ALERTA AMARILLA. PARA INFORMARSE**

LLUVIAS	Las precipitaciones más significativas se presentaron sobre las regiones Amazónica, Andina, Caribe, Pacífica y Orinoquía. El mayor volumen se obtuvo en el municipio de Tauramena (Casanare), con 139.0 mm .
ALERTA ROJA	<ul style="list-style-type: none"> Por niveles altos en río Inirida. Por probabilidad Alta de deslizamientos de tierra en varias áreas inestables y de alta pendiente localizadas en sectores de los departamentos de Caldas, Cauca y Chocó.
ALERTA NARANJA	<ul style="list-style-type: none"> Por probabilidad moderada de ocurrencia de incendios de la cobertura vegetal en sectores de la región Caribe y Andina. Por probabilidad moderada de deslizamientos de tierra en varias áreas inestables y de alta pendiente localizadas en sectores de las regiones Andina, Caribe, Orinoquía y Pacífica.
OTROS	<ul style="list-style-type: none"> La temporada de huracanes en el Océano Atlántico, mar Caribe y Golfo de México se extenderá hasta el 30 de noviembre del presente año, situación que en algún momento podría estar favoreciendo de manera indirecta la ocurrencia de condiciones meteorológicas extremas en el País. El IDEAM recomienda estar atentos a los comunicados que se emitan y desde ya tomar las medidas preventivas en áreas de riesgo.



Consulte todos los días el pronóstico del tiempo y las alertas hidrometeorológicas vigentes del IDEAM, en un formato de calidad. Alrededor de las 7:30 a. m. está a disposición del público en www.ideam.gov.co. Se puede ver también en dispositivos móviles. [AQUÍ](#)

PRECIPITACIONES

A continuación se relacionan los municipios donde en las últimas 24 horas se registraron precipitaciones iguales o superiores a 30 mm:

DEPARTAMENTO	MUNICIPIO
ANTIOQUIA	San Roque-San Roque (66.0), San Roque_ Gja. Exp (64.5), Yondó (46.0), Carepa (42.7), Sonsón (41.1), La Unión (40.9), Sonsón_ Sonsón (32.0), San Francisco (32.0), Chigorodo (31.9), Baranoa (34.3).
BOLIVAR	Arjona (53.8).
BOYACA	Santa María (43.0), Campohermoso (40.4), Macanal (32.2), Campohermoso_ Vistahermosa (32.0), Zetaguá (31.5).
CASANARE	Tauramena (139.0), Villanueva (78.0), Sabanalarga (50.0).
CAUCA	Timbiquí (90.0), Miranda (40.5), El Tambo (36.0), Piendamó (34.2), Samaniego (34.0), López (30.0).
CESAR	San Alberto (78.0), Pelaya (61.9), Pueblo Bello (56.0), San Alberto (35.5), Valledupar (35.0), Valledupar Paris (32.0), Astrea (31.0).
CHOCO	Istmina (61.0), Bahía Solano (50.0), Medio San Juan (38.0).
CUNDINAMARCA	Jerusalén (70.0), Nariño (67.4), Puerto Salgar (62.5), Anapoima (51.4), Tibacuy (50.0), Quebrad negra (30.8).
HUILA	San Agustín (40.0).
NARIÑO	La Llanada (60.9), Barbaocoas (40.5), Samaniego (34.0), San Bernardo (31.3), Cumbitara (31.3).
NORTE DE SANTANDER	Cúcuta_ Cínera Vila Olga (131.5), Cúcuta_ Bocatoma (90.7), Barrancabermeja Apto (89.8), la Playa (34.6).
META	Cumaral (90.0), Lejanías (72.0), Cabuyaro (53.0), Restrepo (49.2), Villavicencio_ Pompeya (49.0), Gramalote (45.0), Villavicencio La Libertad (37.5), Villavicencio Servita (35.0), El Calvario (31.0).
MAGDALENA	Guchaca (74.0), Pivijay (58.0), Santa Marta (33.0).
SANTANDER	Barrancabermeja (116.6), Confines (74.5), El Playón (72.0), Puerto Parra (66.0), Puerto Parra (60.0), Contratación (36.0), Valle de San Jose (30.0).
RISARLDA	Belén de Umbria (47.0).
QUINDIO	Salento (55.0).
TOLIMA	Cunday (85.0), Santa Isabel (77.4), Ibagué_ Perales Hato Opía (75.0), Guamo (67.0), Valle de San Juan (65.0), Chaparral (56.5), Ibagué_ Apto. Perales (55.1), Ibagué_ Cerros (49.9), Coyaima (35.4), Flandes (31.0), Ortega (30.0).
PUTUMAYO	Mocoa (48.9).
VALLE DEL CAUCA	Sevilla (45.1), Bolívar (35.0).
VICHADA	Cumarbo (36.0).

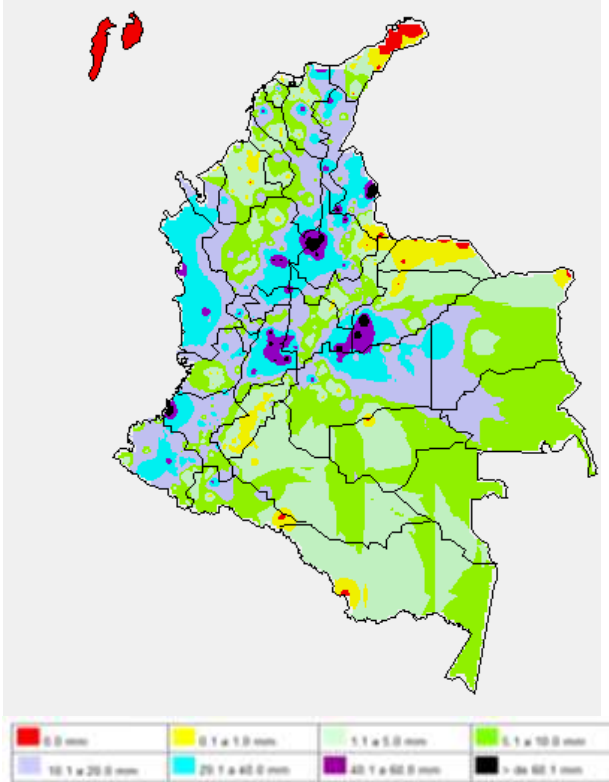
TEMPERATURAS MÁXIMAS

A continuación se relacionan los municipios donde en las últimas 24 horas se registraron temperaturas iguales o superiores a 35.0°C:

DEPARTAMENTO	MUNICIPIO
ATLANTICO	Manatí (35.0)
BOLIVAR	Zambrano (35.0)
CAUCA	Mercaderes (35.0).
CESAR	Valledupar (35.6), La Gloria (35.6).
CUNDINAMARCA	Jerusalén (37.4), Puerto Salgar (35.6).
LA GUAJIRA	Manauare (35.4).
HUILA	Villaveja (37.6), Neiva (36.0).
NORTE DE SANTANDER	Cúcuta (36.8), Cúcuta_ Apto (36.3).
SANTANDER	Capitanejo (35.6), Puerto Parra (35.0).
TOLIMA	Armero (36.6), Ambalema (36.2), Flandes (35.4), Guamo (35.2), Pardo (35.0)

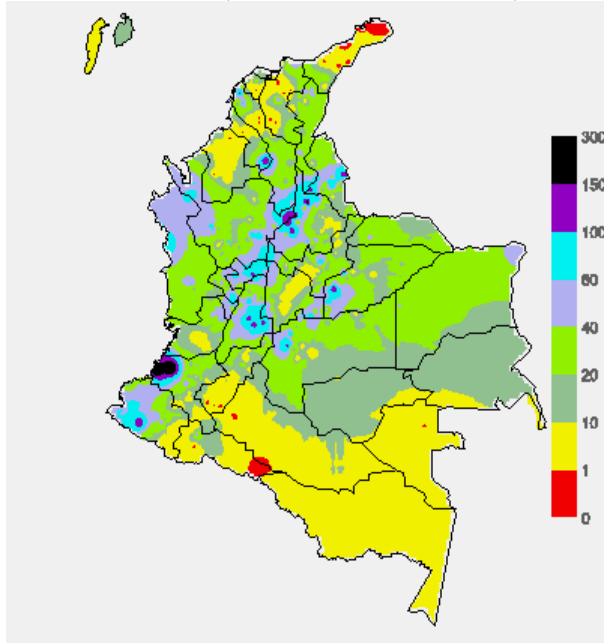
MAPA DE PRECIPITACIÓN DIARIA

Desde las 7:00 a.m. del viernes 19 hasta las 7:00 a.m. sábado 20 de septiembre de 2014.



MAPA DE PRECIPITACIÓN ACUMULADA DE LOS ÚLTIMOS 3 DÍAS

Desde las 7:00 a.m. del miércoles 17 de septiembre hasta las 7:00 a.m. del viernes 19 de septiembre de 2014.



ESTADO DE LOS EMBALSES

A continuación se relacionan los volúmenes útiles diarios (expresados en porcentaje) de reservas de algunos embalses de acuerdo con información consultada en XM

ZONA	EMBALSE		VOLUMEN ÚTIL DIARIO (%)	
ANTIOQUIA	MIEL I		34.34	
	MIRAFLORES		81.84	
	PENOL		69.59	
	PLAYAS		82.24	
	PORCE II		47.77	
	PORCE III		46.40	
	PUNCHINÁ		42.39	
	RIOGRANDE2		66.32	
	SAN LORENZO		68.69	
CARIBE	TRONERAS		62.02	
	URRÁ I		84.82	
CENTRO	AGREGADO BOGOTÁ	63.41	NEUSA	64.34
			SISGA	87.36
			TOMINÉ	59.90
	BETANIA		82.03	
	MUÑA		63.37	
	PRADO		44.38	
ORIENTE	CHUZA		99.71	
	ESMERALDA		97.50	
	GUAVIO		98.16	
VALLE DEL CAUCA	ALTO ANCHICAYÁ		21.64	
	CALIMA 1		74.12	
	SALVAJINA		54.51	

PRONÓSTICO METEOROLÓGICO (sábado 20 y domingo 21 de septiembre de 2014)

REGIÓN	PRONÓSTICO
SABANA DE BOGOTÁ	SÁBADO: En las primeras horas de la jornada se estiman lluvias en gran parte de la ciudad y de la Sabana. Después del mediodía y hasta las primeras horas de la noche se mantendrán las precipitaciones en diferentes sectores del área. No se descarta la posibilidad de descargas eléctricas. DOMINGO: Se prevé cielo mayormente cubierto con lluvias en el Oriente de la ciudad y de la Sabana y precipitaciones menos intensas en el resto del área. Es posible que las más persistentes se presenten después del mediodía. No se descarta la probabilidad de actividad eléctrica.
ANDINA	SÁBADO: Predominarán las condiciones cubiertas en gran parte de la región, con lluvias moderadas en zonas de los Santanderes, Antioquia y precipitaciones entre ligeras y moderadas en el Eje Cafetero, Cundinamarca, Boyacá y en el Macizo colombiano. Las precipitaciones de mayor intensidad y con posibilidad de descargas eléctricas se estiman en horas de la tarde y noche. DOMINGO: Durante la jornada se estima cielo cubierto con precipitaciones moderadas acompañadas de tormentas eléctricas en Antioquia, Santanderes y precipitaciones menos intensas en zonas Cundinamarca, Eje Cafetero, Boyacá y en las montañas de Valle del Cauca, Cauca, Huila y Nariño.
CARIBE	SÁBADO: En el transcurso del día se estiman condiciones cubiertas en gran parte de la región. Las lluvias más intensas con probable actividad eléctrica se presentarán en zonas de Magdalena, Cesar, Atlántico y en la Sierra Nevada de Santa Marta, mientras que en áreas de Bolívar, Córdoba, Sucre se estiman precipitaciones entre ligeras y moderadas. Las lluvias de mayor intensidad se estiman por la tarde y noche. DOMINGO: Se mantendrán las condiciones cubiertas a lo largo de la jornada con lluvias en diferentes sectores de la región, las más intensas en áreas de Cesar, Magdalena y en la Sierra Nevada de Santa Marta. Alta probabilidad de tormentas eléctricas.
ARCHIPIÉLAGO DE SAN ANDRÉS, PROVIDENCIA Y SANTA CATALINA	SÁBADO: Se estima cielo parcialmente cubierto con lluvias y/o lloviznas, especialmente en la tarde y la noche. DOMINGO: Cielo mayormente nublado con precipitaciones a diferentes horas de la jornada. No se descarta la posibilidad de actividad eléctrica.
PACÍFICA	SÁBADO: Cielo mayormente nublado con lluvias por la mañana en las costas de Valle y Cauca y por la tarde precipitaciones moderadas en Chocó, Valle del Cauca y a lo largo del litoral de Cauca y Nariño. Probabilidad alta de descargas eléctricas. DOMINGO: Se prevé lluvias sobre Chocó a lo largo de la jornada y en el litoral de Cauca, Valle del Cauca y en Nariño se precipitaciones después del mediodía. No se descarta la posibilidad de descargas eléctricas.
ORINOQUIA	SÁBADO: Durante gran parte de la jornada se estima cielo entre parcial y mayormente nublado. Por la mañana las precipitaciones de mayor volumen se estima en el piedemonte Llanero, zonas de Casanare y Arauca; de menor intensidad en el Centro de la región. Por la tarde precipitaciones intensas en zonas de Vichada, Casanare y Meta. Alta probabilidad de actividad eléctrica. DOMINGO: En la región se estima cielo mayormente cubierto con lluvias moderadas en el piedemonte Llanero y en áreas del Oriente y Sur de la región. Precipitaciones menos intensas en zonas de Arauca y Casanare. Posibilidad de tormentas eléctricas.

CONTINUACION PRONÓSTICO

REGIÓN	PRONÓSTICO
OCEANO PACIFICO	SÁBADO: Son previstas condiciones cubiertas la mayor parte de la jornada, con lluvias de moderadas a fuertes, especialmente en cercanías al litoral. No se descarta la posibilidad de tormentas eléctricas. DOMINGO: En la mayor parte del Pacífico colombiano se estiman precipitaciones acompañadas en algunos casos de tormentas eléctricas.
MAR CARIBE	SÁBADO: En el transcurso de la jornada se prevé cielo entre parcial y mayormente nublado, con precipitaciones entre moderadas a fuertes en el Centro y Occidente de la zona Marítima, especialmente en cercanías al litoral. No se descarta la posibilidad de actividad eléctrica. DOMINGO: Cielo mayormente cubierto con lluvias entre moderadas a fuertes principalmente en el Occidente de la zona Marítima y en zonas cercanas al Golfo de Urabá y al litoral de Córdoba, Sucre y Bolívar. No se descarta la probabilidad de actividad eléctrica.
INSULAR PACIFICA	SÁBADO: Cielo mayormente cubierto con lluvias en Malpelo y Gorgona. No se descarta la posibilidad de actividad eléctrica. DOMINGO: A lo largo de la jornada predominaran las condiciones de cielo entre mayor a totalmente cubierto con lluvias entre ligeras y moderadas en Malpelo y Gorgona. No se descarta la posibilidad de descargas eléctricas..
AMAZÓNICA	SÁBADO: Se estima abundante nubosidad durante la jornada, con lluvias moderadas acompañadas de descargas eléctricas en el Oriente de la región en zonas de Guainía, Vaupés, Amazonas y en el piedemonte amazónico, precipitaciones menos intensas en el resto de la región. Las lluvias más importantes se estiman en horas de la tarde o noche. DOMINGO: Se prevé que se mantengan las condiciones cubiertas sobre gran parte del área, con lluvias moderadas en el Oriente y Sur de la región en zonas de Guainía, Vaupés, Amazonas, Putumayo y menos intensas en el resto de la región. Alta probabilidad de descargas eléctricas.

ALERTAS VIGENTES Y PRODUCTOS ADICIONALES

Para mayor información sobre el pronóstico del estado del tiempo, informes técnicos diarios, comunicados especiales, mapas diarios de temperaturas máximas y mínimas e información diaria de precipitación se sugiere consultar los siguientes enlaces:

- [MAPA DIARIO DE TEMPERATURA MÁXIMA.](#)
- [MAPA DIARIO DE TEMPERATURA MÍNIMA.](#)
- [INFORMACIÓN DIARIA DE PRECIPITACIÓN Y TEMPERATURA DE LOS PRINCIPALES AEROPUERTOS DEL PAÍS.](#)
- [MOSAICO MAPAS DE PRECIPITACIÓN DIARIA EN MILÍMETROS](#)

REGIÓN CARIBE

ALERTA NARANJA: INCENDIOS DE LA COBERTURA VEGETAL

Amenaza moderada ocurrencia de incendios de la cobertura vegetal en zonas de bosques, cultivos y pastos, localizados en los siguientes municipios y sectores aledaños

DEPARTAMENTO	MUNICIPIOS
ATLANTICO	Campo de La Cruz, Candelaria.
CESAR	Curumaní, La Paz
LA GUAJIRA	Albania, Maicao, Riohacha y Uribia.

ALERTA NARANJA: DESLIZAMIENTOS DE TIERRA

Se prevé una amenaza moderada por deslizamientos de tierra áreas inestables localizadas en los departamentos:

DEPARTAMENTO	MUNICIPIOS
BOLÍVAR	Achí, Cantagallo y San Pablo.
CÓRDOBA	La Apartada
MAGDALENA	Santa Marta (Distrito Turístico).
SUCRE	Guaranda y Majagual.

ALERTA AMARILLA: PROBABILIDAD DE CRECIENTES SÚBITAS DE RÍOS QUE DESCENDEN DE LA SIERRA NEVADA DE SANTA MARTA.

Debido a la reactivación de lluvias en la madrugada de hoy, y el pronóstico de lluvias en la zona, se recomienda especial atención sobre varias corrientes de la Sierra Nevada de Santa Marta, especialmente los que vierten sus aguas a la Ciénaga Grande de Santa Marta, como son Quebrada la Aguja, río Frío, río Sevilla, río Tukurinca, río Aractaca, río Piedras y el Río San Sebastián o Fundación, ante la posibilidad de crecientes súbitas. Dicha recomendación se extiende también a lo largo de las cuencas altas, medias y bajas de los ríos Minca, Manzanares, Piedras y Mendihuaca. Se destaca que en el momento no se está causando ninguna afectación

ALERTA AMARILLA: CRECIENTES SÚBITAS RÍOS CUENCA DEL CATATUMBO

Se mantiene esta alerta dado que el paso de una Onda Tropical que avanza por el Este del país ha generado lluvias de carácter entre moderadas y fuertes sobre sectores del departamento Norte de Santander que podrían generar incrementos súbitos en ríos tales como Catatumbo, Tibú, Sardinata, Zulia, Pamplonita y Táchira.

REGIÓN ANDINA

ALERTA ROJA: DESLIZAMIENTOS DE TIERRA

Se prevé una amenaza alta por deslizamientos de tierra áreas inestables localizadas en los departamentos

DEPARTAMENTO	MUNICIPIOS
CALDAS	Samaná.

ALERTA AMARILLA: CRECIENTES SÚBITAS RÍOS CARARE Y OPÓN

Se mantiene la probabilidad lluvias intensas en sobre sectores del departamento de Santander, especialmente sobre las cuencas de los ríos Carare y Opón, lo que ha ocasionado fluctuaciones en los niveles del río Carare. El IDEAM recomienda tanto a pobladores como a autoridades locales mantener atento seguimiento al comportamiento del nivel y tomar las medidas necesarias ante dichos incrementos.

ALERTA NARANJA: INCENDIOS DE LA COBERTURA VEGETAL

Amenaza alta de ocurrencia de incendios de la cobertura vegetal en zonas de bosques, cultivos y pastos, localizados en los siguientes municipios y sectores aledaños:

DEPARTAMENTO	MUNICIPIOS
BOYACA	Samacá, Siachoque, Susacón, Toca.
CAUCA	Caldono, Caloto, Cajibío, Corinto, Jambaló, Puerto Tejada, Silvia, Toribio y Miranda.
HUILA	Agrado, Neiva, Paicol, Santa María, Tesalia.
TOLIMA	Ataco, Carmen de Apicalá, Coyaima, Icononzo, Melgar, Natagaima, Ortega, Purificación, Ronesvalles, Rovira, San Antonio, San Luis, Suárez y Villarrica.
VALLE DEL CAUCA	Andalucía, Buga, Bugalagrande, Cali, Ginebra., Caicedonia, Florida, Guacarí, Jamundí, La Cumbre, Palmira, Pradera, Restrepo, Riofrío, San Pedro, Trujillo, Tuluá, Vijes, Yotoco y Yumbo.

Especial atención ameritan los Parques Nacionales Naturales de Las Hermosas y Los Nevados.

ALERTA NARANJA: DESLIZAMIENTOS DE TIERRA

Se prevé una amenaza moderada por deslizamientos de tierra áreas inestables localizadas en los departamentos:

DEPARTAMENTO	MUNICIPIOS
ANTIOQUIA	Abejorral, Alejandría, Argelia, Barbosa, Caracolí, Caramanta, Cisneros, Cocomá, Concepción, Maceo, remedios, San Carlos, Gómez Plata, La Ceja, Granada, Guatapé, Medellín, Nariño, Sonsón, Valdivia, Yolombó, La Unión, Yondó (Casabe), San Rafael, San Roque, Santo Domingo, Carmen De Viboral, San Luis y San Francisco.
CALDAS	La Victoria, Manzanares, Marquetalia, Norcasia, Pácora, Pensilvania y Supia.
CUNDINAMARCA	Agua de Dios, Arbeláez, Cucunubá, Fusagasugá, Guachetá, Girardot, Nilo, Pandí, Ricaurte, San Bernardo
NORTE DE SANTANDER	Cúcuta, Gramalote, Lourdes, La Esperanza y Chitagá.
SANTANDER	Barrancabermeja, Chima, Cimitarra, Landázuri, Vélez, Guadalupe, Simacota, Santa Helena de Opón, Contratación, Puerto Parra, Puerto Wilches, Rionegro, y Sabana de Torres.
TOLIMA	Cunday, Fresno, Icononzo, Villarrica, Melgar y Carmen de Apicalá.

REGIÓN PACÍFICA

ALERTA ROJA: DESLIZAMIENTOS DE TIERRA

Se prevé una amenaza alta por deslizamientos de tierra áreas inestables localizadas en los departamentos

DEPARTAMENTO	MUNICIPIOS
CAUCA	El Tambo, López de Micay y Timbiquí.
CHOCÓ	Istmina

ALERTA NARANJA: DESLIZAMIENTOS DE TIERRA

Se prevé una amenaza moderada por deslizamientos de tierra áreas inestables localizadas en los departamentos:

DEPARTAMENTO	MUNICIPIOS
CAUCA	Guapi.
CHOCO	Bagadó, Cértegui, Condoto, Lloró, Nóvita, Nuquí, Quibdó, Sipí, Tadó, Bojayá (Bellavista), Medio Atrato (Betú), Alto Baudó (Pie De Pato), Atrato (Yuto), Río Quito (Paimadó), Bajo Baudó (Pizarro), El Cantón Del San Pablo (Managr*), Medio Baudó, Unión Panamericana (Animas), Río Iró (Santa Rita), Medio San Juan (Andagoya) y San José Del Palmar
NARIÑO	Roberto Payán, Maguí, Barbacoas y Ricaurte..
VALLE DEL CAUCA	Buenaventura.

ALERTA AMARILLA: CRECIENTES SÚBITAS EN EL RÍO ATRATO

En la mañana de hoy, se observa un descenso en el nivel del río Atrato a la altura de Quibdó, sin embargo, debido a la persistencia de lluvias fuertes presentadas durante la madrugada de hoy, no se descartan nuevos incrementos durante el día de hoy. Por lo anterior, se mantiene la alerta amarilla hasta que se establezcan los niveles debido que el pronóstico menciona que probablemente se reactiven las lluvias en la zona en la tarde del día de hoy. El IDEAM recomienda tanto a pobladores como a autoridades locales mantener atento seguimiento al comportamiento del nivel y tomar las medidas necesarias ante dichos incrementos

REGIÓN ORINOQUIA**ALERTA ROJA: NIVELES ALTOS EN EL RÍO INÍRIDA**

A pesar de que los niveles en el río Inírida a la altura de la población de Puerto Inírida en las últimas semanas registran comportamiento sostenido de descenso, se mantiene este nivel de alerta dado que los valores aun se encuentran alrededor de las cotas críticas de afectación de los sectores ribereños más bajos del municipio de Puerto Inírida.

ALERTA NARANJA: DESLIZAMIENTOS DE TIERRA

Se prevé una amenaza moderada por deslizamientos de tierra áreas inestables localizadas en los departamentos:

DEPARTAMENTO	MUNICIPIOS
CASANARE	Aguazul, Monterrey, Sabanalarga y Tauramena.
CUNDINAMARCA	Medina y Paratebuena
META	Lejanías, Cubarral y Restrepo.

ALERTA AMARILLA: INCREMENTO EN EL NIVEL DEL RIO ARAUCA

Se mantiene alerta amarilla en el río Arauca debido que se espera, como consecuencia del paso de una Onda Durante los próximos días, prevalezcan las oscilaciones en el nivel del río Arauca con valores fluctuando dentro de la franja de medios a altos. El nivel es monitoreado en el municipio de Arauquita.

REGIÓN AMAZÓNICA**CONDICIONES NORMALES****MAR CARIBE****ALERTA NARANJA TIEMPO LLUVIOSO**

Para el día de hoy se prevén condiciones nubosas y lluvias entre moderadas a fuertes especialmente sobre el Golfo de Urabá, las Islas San Andrés y Providencia y sobre el litoral de Córdoba, Sucre y Bolívar, no se descartan descargas eléctricas y rachas de viento. Se recomienda a pescadores y usuarios de pequeñas embarcaciones consultar con las Capitanías de puerto antes de zarpar.

OCEANO PACIFICO**ALERTA AMARILLA TIEMPO LLUVIOSO**

Para el día de hoy se prevén condiciones nubosas y lluvias de variada intensidad especialmente sobre el litoral Norte y Centro del área marítima nacional, no se descarta descargas eléctricas y rachas de viento. Se recomienda a pescadores y usuarios de pequeñas embarcaciones consultar con las Capitanías de puerto antes de zarpar

Omar FRANCO TORRES, Director General
Christian EUSCATEGUI COLLAZOS, Jefe Oficina del Servicio de Pronósticos y Alertas

Profesionales en turno:

Nicolás CUADROS, Oscar MARTINEZ, Patricia LEÓN, Gloria ARANGO, Mauricio TORRES
Internet: <http://www.ideam.gov.co>
Correos electrónicos: servicio@ideam.gov.co, alertas@ideam.gov.co
Calle 25# 96b-70, piso 3, Bogotá, D.C.
Teléfono: 3527160 ext. 1334-1336.

Siganos en: Twitter: @IDEAMColombia; Facebook: www.facebook.com/ideam.instituto
YouTube: Canal de InstitutoIDEAM / <http://www.youtube.com/user/InstitutoIDEAM>

ALERTA ROJA, PARA TOMAR ACCIÓN Advierte a los sistemas de prevención y atención de desastres sobre la amenaza que puede ocasionar un fenómeno con efectos adversos sobre la población, el cual requiere la atención inmediata por parte de la población y de los cuerpos de atención y socorro. Se emite una alerta sólo cuando la identificación de un evento extraordinario indique la probabilidad de amenaza inminente y cuando la gravedad del fenómeno implique la movilización de personas y equipos, interrumpiendo el normal desarrollo de sus actividades cotidianas.

ALERTA NARANJA, PARA PREPARARSE Indica la presencia de un fenómeno. No implica amenaza inmediata y como tanto es catalogado como un mensaje para informarse y prepararse. El aviso implica vigilancia continua ya que las condiciones son propicias para el desarrollo de un fenómeno, sin que se requiera permanecer alerta.

ALERTA AMARILLA, PARA INFORMARSE Es un mensaje oficial por el cual se difunde información. Por lo regular se refiere a eventos observados, reportados o registrados y puede contener algunos elementos de pronóstico a manera de orientación. Por sus características pretéritas y futuras difiere del aviso y de la alerta, y por lo general no está encaminado a alertar sino a informar.

CONDICIONES NORMALES Indica que no existe ninguna clase de alerta para la región o zona mencionada.

°C: grados Celsius; m: metros; mm: milímetros; msnm: metros sobre nivel del mar;

Km/h: kilómetros sobre hora

GOES: Geostationary Operational Environmental Satellites (Satélite Geoestacionario Operacional Ambiental).

GOES-13 es el designado GOES-Este, localizado en 75° W sobre el ecuador geográfico.

HLC: hora local colombiana

PNN: Parque Nacional Natural; SFF: Santuario de Fauna y Flora