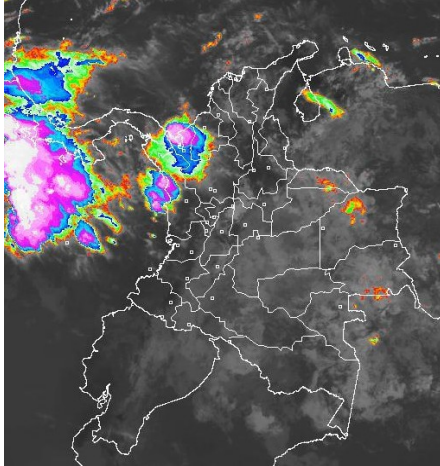


En las últimas horas se ha reportado tiempo seco en gran parte del País, salvo en sectores del Norte del Océano Pacífico colombiano, Chocó, Urabá antioqueño, Llanos orientales, Amazonia y en el Oriente de Cundinamarca y Boyacá, incluida la cuenca del río Bogotá donde se han registrado condiciones nubosas con precipitaciones de variada intensidad acompañadas de tormentas eléctricas en algunos casos. El pronóstico anticipa la continuidad de condiciones secas en gran parte del Territorio nacional, excepto en el Occidente del Mar Caribe nacional y en sectores de las regiones Pacífica, Orinoquia y Amazónica, incluido el piedemonte oriental de la cordillera oriental donde se prevén lluvias de variada intensidad.

IMÁGEN SATELITAL

Imagen GOES-13 * 12 de julio de 2014 * Hora 08:45 a.m. HLC



PRONÓSTICO CONDICIONES METEOROLÓGICAS ESPECIALES

ÁREA DEL VOLCÁN CERRO MACHÍN

En el área se espera nubosidad variada con precipitaciones ligeras por la tarde y durante algunas horas de la noche.

El SERVICIO GEOLOGICO COLOMBIANO lo reporta en **NIVEL AMARILLO (III): CAMBIOS EN EL COMPORTAMIENTO DE LA ACTIVIDAD VOLCANICA**. 4.80 -75.62

ELEVACIÓN (pies)	DIRECCIÓN	VELOCIDAD	
		NUDOS	Km/h
10,000	SURESTE	5 - 10	9 - 18
18,000	SURESTE	10 - 20	18 - 36
24,000	SURESTE	10 - 20	18 - 36
30,000	SURESTE	10 - 15	18 - 28

ÁREA DEL VOLCÁN NEVADO DEL HUILA

Aunque en el área se prevén condiciones secas no se descartan lloviznas ocasionales.

El SERVICIO GEOLOGICO COLOMBIANO lo reporta en **NIVEL AMARILLO (III): CAMBIOS EN EL COMPORTAMIENTO DE LA ACTIVIDAD VOLCANICA**. 2.92 -76.05

ELEVACIÓN (pies)	DIRECCIÓN	VELOCIDAD	
		NUDOS	Km/h
10,000	SURESTE	5 - 10	9 - 18
18,000	SURESTE	10 - 25	18 - 46
24,000	ESTE	10 - 25	18 - 46
30,000	SURESTE	10 - 20	18 - 36

ÁREA DEL VOLCÁN GALERAS

Se pronostica tiempo seco con cielo entre despejado y parcialmente nublado.

El SERVICIO GEOLOGICO COLOMBIANO lo reporta en **NIVEL AMARILLO (III): CAMBIOS EN EL COMPORTAMIENTO DE LA ACTIVIDAD VOLCANICA**. 1.55 -77.37

ELEVACIÓN (pies)	DIRECCIÓN	VELOCIDAD	
		NUDOS	Km/h
10,000	SURESTE	10 - 20	18 - 36
18,000	SURESTE	10 - 25	18 - 46
24,000	ESTE	10 - 20	18 - 36
30,000	SUROESTE	5	9

ÁREA DEL VOLCÁN NEVADO DEL RUIZ

Cielo entre parcialmente nublado y nublado con lluvias ligeras y dispersas al final de la tarde y durante la noche.

El SERVICIO GEOLOGICO COLOMBIANO lo reporta en **NIVEL AMARILLO (III): CAMBIOS EN EL COMPORTAMIENTO DE LA ACTIVIDAD VOLCANICA**. 4.89 -75.32

ELEVACIÓN (pies)	DIRECCIÓN	VELOCIDAD	
		NUDOS	Km/h
10,000	SURESTE	10 - 15	18 - 28
18,000	SURESTE	10 - 20	18 - 36
24,000	SURESTE	10 - 20	18 - 36
30,000	SURESTE	10 - 15	18 - 28

LO MÁS DESTACADO

ALERTA ROJA. PARA TOMAR ACCIÓN **ALERTA NARANJA. PARA PREPARARSE** **ALERTA AMARILLA. PARA INFORMARSE**

LLUVIAS	Las precipitaciones más importantes se registraron sobre el norte de la región Pacífica y en sectores de las regiones Amazónica y Orinoquia, alcanzando el mayor volumen en el municipio de Yopal (Casanare con 123.0 mm) .
ALERTA ROJA	<ul style="list-style-type: none"> Por amenaza alta de ocurrencia de incendios de la cobertura vegetal en zonas de bosques, cultivos y pastos, localizados en sectores de las regiones Andina y Caribe Por niveles altos en los ríos Meta (Paz de Ariporo), Guaviare (San José del Guaviare y Mapiripán) e Inírida (Puerto Inírida). Por oleaje y viento en el Mar Caribe colombiano, aguas adentro. Por probabilidad de deslizamientos de tierra en varias áreas inestables y de alta pendiente localizadas en sectores de la región Amazónica
ALERTA NARANJA	<ul style="list-style-type: none"> Por probabilidad de deslizamientos de tierra en varias áreas inestables y de alta pendiente localizadas en sectores de las regiones Orinoquia, Amazónica y Pacífica. Por amenaza moderada de ocurrencia de incendios de la cobertura vegetal en zonas de bosques, cultivos y pastos, localizados en sectores de la región Andina.
OTROS	La temporada de huracanes en el Océano Atlántico, Mar Caribe y Golfo de México se extenderá hasta el 30 de noviembre del presente año, situación que en algún momento podría estar favoreciendo de manera indirecta la ocurrencia de condiciones meteorológicas extremas en el País. El IDEAM recomienda estar atentos a los comunicados que se emitan y desde ya tomar las medidas preventivas en áreas de riesgo.



Consulte todos los días el pronóstico del tiempo y las alertas hidrometeorológicas vigentes del IDEAM, en un formato de calidad. Alrededor de las 7:30 a. m. está a disposición del público en www.ideam.gov.co. Se puede ver también en dispositivos móviles. [AQUÍ](#)

PRECIPITACIONES

A continuación se relacionan los municipios donde en las últimas 24 horas se registraron precipitaciones iguales o superiores a **20 mm**:

DEPARTAMENTO	MUNICIPIO
BOYACA	Campo hermoso-Los Cedros (36.5), Campohermoso _ Campohermoso (34.0), Miraflores (32.0), Rondo (29.7), Macanal (29.0), Santa María (22.5)
BOLIVAR	Simití (36.0)
CAQUETA	Solano (49.0)
CASANARE	Yopal_ Apto. Yopal (123.0), Aguazul (82.0), Yopal_ Chaparrera (52.0), Chámeza (30.0), Aguazul (28.3),
CHOCÓ	Quibdó (48.6)
CUNDINAMARCA	Medina (80.0), Guayabeta (55.0), Ubalá (32.0), Gachalá (22.7), Paratebueno (22.0), Inírida (20.0)
GUAVIARE	San José del Guaviare (52.0)
MAGDALENA	Fundación (38.0)
META	Puerto Rico (53.0), San Juan de Arama (40.0), Lejanías (37.0), Vistahermosa_ Pinalito (35.0), Mesetas (35.0), San Juan de Arama_ Mesa de Fernández(33.0), Vistahermosa_ Vistahermosa (31.0), Restrepo (21.0), Fuente de Oro (20.0)
NORTE DE SANTANDER	Toledo (26.0)
SANTANDER	El Playón (43.0), Contratación (39.0), Bucaramanga (36.0), Chima (35.0), Gambita (26.3), Charalá (20.2)
PUTUMAYO	San Francisco (27.6)
VAUPES	Mitú (53.0)
VALLE DEL CAUCA	Buenaventura (39.0)
VICHADA	Puerto Carréno (67.9)

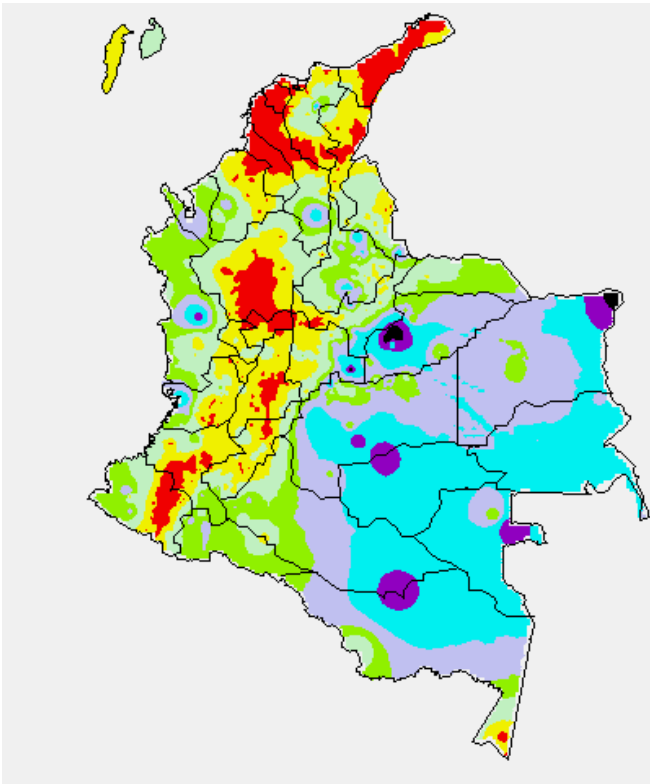
TEMPERATURAS MÁXIMAS

A continuación se relacionan los municipios donde en las últimas 24 horas se registraron temperaturas iguales o superiores a **35.0°C**:

DEPARTAMENTO	MUNICIPIO
ANTIOQUIA	Fredonia (36.2)
ATLANTICO	Manatí (36.4)
BOLIVAR	El Carmen De Bolívar (37.2), Zambrano (36.6), Magangué (36.4)
CAUCA	Mercaderes (36.2)
CESAR	Agustín Codazzi _Motilona (39.2), Valledupar_ Villa Rosa (38.8), Valledupar _Guayamaral (38.6), Pailitas (37.8), Valledupar_ El Callao (37.4), Valledupar_ Apto. Alfonso López (37.3), Chiriguaná (36.4), Agustín Codazzi- Hda. Centenario (37.0), La Gloria (36.4)
LA GUAJIRA	Urumita (37.0), Riohacha (36.1),
MAGDALENA	Santa Marta (36.2), Privijay (35.4),
NORTE DE SANTANDER	Sardinata (35.4)
SANTANDER	Capitanejo (35.6), El Palmar (35.4), Socorro (35.2), El Palmar (35.2), Puerto Parra (35.0),
SUCRE	Corozal (35.0),
TOLIMA	Ambalema (38.2)

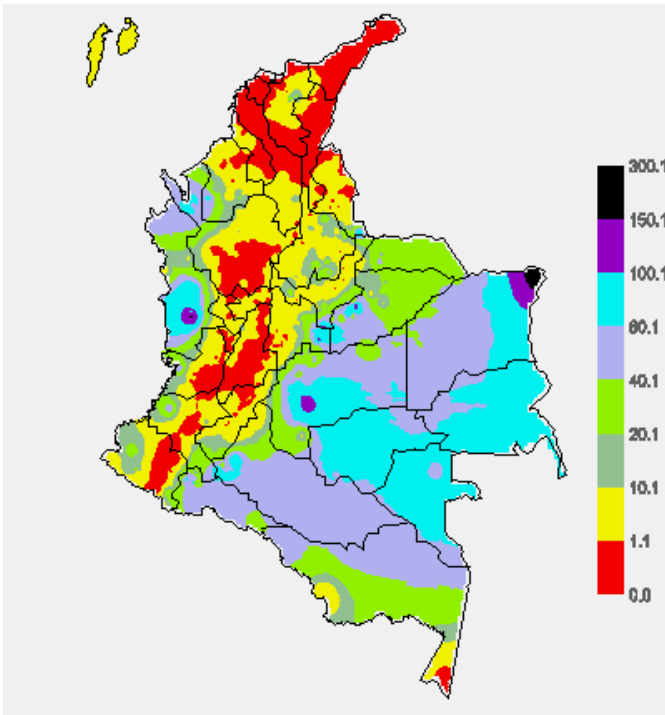
MAPA DE PRECIPITACIÓN DIARIA

Desde las 7:00 a.m. del viernes 11 de julio hasta las 7:00 a.m. del sábado 12 de julio de 2014.



MAPA DE PRECIPITACIÓN ACUMULADA DE LOS ÚLTIMOS 3 DÍAS

Desde las 7:00 a.m. del miércoles 09 de julio hasta las 7:00 a.m. del viernes 11 julio de 2014.



ESTADO DE LOS EMBALSES

A continuación se relacionan los volúmenes útiles diarios (expresados en porcentaje) de reservas de algunos embalses de acuerdo con información consultada en XM.

ZONA	EMBALSE	VOLUMEN ÚTIL DIARIO (%)		
ANTIOQUIA	MIEL I	54.21		
	MIRAFLORES	67.53		
	PEÑOL	70.78		
	PLAYAS	60.44		
	PORCE II	35.26		
	PORCE III	44.50		
	PUNCHINÁ	19.61		
	RIOGRANDE2	74.39		
	SAN LORENZO	56.16		
CARIBE	TRONERAS	45.78		
	URRÁ I	61.59		
CENTRO	AGREGADO BOGOTÁ	56.21	NEUSA	63.35
			SISGA	68.40
			TOMINÉ	53.24
	BETANIA	93.57		
	MUÑA	91.83		
ORIENTE	PRADO	87.84		
	CHUZA	80.37		
	ESMERALDA	64.54		
VALLE DEL CAUCA	GUAVIO	98.01		
	ALTO ANCHICAYÁ	47.71		
	CALIMA 1	75.74		
	SALVAJINA	96.22		

PRONÓSTICO METEOROLÓGICO (sábado 12 y domingo 13 de julio de 2014).

REGIÓN	PRONÓSTICO
SABANA DE BOGOTÁ	SÁBADO: Aunque en la mayor parte del área se prevén condiciones secas, no se descartan lloviznas a diferentes horas de la tarde y noche en algunas zonas del Norte y Suroriente de la Ciudad y de la Sabana. DOMINGO: Cielo entre parcialmente cubierto y cubierto con lloviznas intermitentes en sectores del Oriente y Norte de la Ciudad y de la Sabana.
ANDINA	SÁBADO: En la mañana se pronostica tiempo seco, salvo en sectores del Noroccidente antioqueño y Oriente de Boyacá y Cundinamarca donde se advierten precipitaciones ligeras. En horas de la tarde y noche, se prevén lluvias en varias zonas de los departamentos antes mencionados y se reactivarán en áreas del eje cafetero, Santanderes y Norte de Tolima. DOMINGO: Cielo entre parcialmente nublado y nublado con lloviznas dispersas por la mañana en sectores de Antioquia, Cundinamarca, Boyacá y Santander. En la tarde y noche se estiman precipitaciones de variada intensidad, acompañadas en algunos casos de actividad eléctrica en Antioquia, Risaralda, Quindío, Caldas, Santander, Norte de Santander, Cundinamarca y Boyacá.
CARIBE	SÁBADO: En gran parte de la región se prevé tiempo seco, salvo en sectores de La Guajira, Sur de Cesar y Magdalena, Bolívar, Córdoba y Sucre donde se pronostican lluvias con tormentas eléctricas durante algunas horas de la tarde y noche, luego de una mañana seca. En el Urabá se mantendrán las condiciones nubosas con precipitaciones a diferentes horas de la mañana y tarde. DOMINGO: En la mayor parte de la región son estimadas condiciones secas, salvo en el Urabá, Córdoba, Sucre y Sur de Bolívar donde se advierten precipitaciones temprano en la mañana, al final de la tarde y por la noche.
ARCHIPIÉLAGO DE SAN ANDRÉS, PROVIDENCIA Y SANTA CATALINA	SÁBADO: A lo largo de la jornada se esperan nubes densas con precipitaciones esporádicas. DOMINGO: Cielo entre parcialmente cubierto y cubierto con lloviznas ocasionales.
PACÍFICA	SÁBADO: Se estiman precipitaciones de variada intensidad temprano en la mañana y durante algunas horas de la tarde y noche en amplios sectores de Chocó. En Valle del Cauca, Cauca y Nariño se prevén lluvias al final de la tarde y durante algunas horas de la noche, luego de un día seco. DOMINGO: En amplios sectores de la región predominará el tiempo lluvioso durante la jornada inclusive no se descarta actividad eléctrica.
ORINOQUIA	SÁBADO: En la región seguirán prevaleciendo los cielos nublados con precipitaciones a diferentes horas, inclusive no se descarta actividad eléctrica en Vichada y Oriente del Meta. DOMINGO: Cielo entre parcialmente nublado y nublado con lluvias intermitentes a lo largo del Piedemonte llanero, a la altura de Arauca, Casanare y Meta. En Vichada y Oriente de Meta se esperan precipitaciones con tormentas eléctricas en horas de la tarde y noche.

CONTINUACIÓN PRONÓSTICO

REGIÓN	PRONÓSTICO
OCEANO PACÍFICO	SÁBADO: Cielo entre parcialmente cubierto y cubierto con lluvias temprano en la mañana y durante algunas horas de la tarde y noche en el centro y Norte del Pacífico nacional. DOMINGO: En amplios sectores del área oceánica colombiana se estiman precipitaciones con actividad eléctrica en algunos casos, excepto en el Sur donde predominará el tiempo seco.
MAR CARIBE	SÁBADO: En la mayor parte del área marítima nacional predominarán las condiciones secas con cielo parcialmente nublado, excepto en el Golfo de Urabá donde se prevén lluvias, con tormentas eléctricas a diferentes horas, y en el archipiélago de San Andrés y Providencia donde se advierten precipitaciones ocasionales. DOMINGO: Nubosidad variable con precipitaciones esporádicas en el área de San Andrés y Providencia, en el resto del Caribe colombiano prevalecerán las condiciones secas.
INSULAR PACÍFICO	SÁBADO: En Malpelo se prevén condiciones lluviosas con posibilidad de descargas eléctricas, en Gorgona por el contrario persistirá el tiempo seco durante el día, por la noche no se descartan lloviznas. DOMINGO: En Malpelo y Gorgona se estiman nubes densas con precipitaciones entre ligeras y moderadas, las lluvias de mayor consideración se estiman al finalizar la tarde y por la noche.
AMAZONIA	SÁBADO: Se esperan precipitaciones de variada intensidad en sectores de Guainía, Vaupés, Guaviare y Amazonas, temprano en la mañana, al final de la tarde y por la noche. En áreas de Putumayo y Caquetá se prevén lluvias durante algunas horas de la tarde y noche, luego de una mañana seca. DOMINGO: En la región se pronostican lluvias, principalmente en sectores de Guainía, Caquetá, Putumayo y Amazonas donde se esperan las precipitaciones más intensas acompañadas en algunos casos de tormentas eléctricas.

ALERTAS VIGENTES Y PRODUCTOS ADICIONALES

Para mayor información sobre el pronóstico del estado del tiempo, informes técnicos diarios, comunicados especiales, mapas diarios de temperaturas máximas y mínimas e información diaria de precipitación se sugiere consultar los siguientes enlaces:

- [MAPA DIARIO DE TEMPERATURA MÁXIMA.](#)
- [MAPA DIARIO DE TEMPERATURA MÍNIMA.](#)
- [INFORMACIÓN DIARIA DE PRECIPITACIÓN Y TEMPERATURA DE LOS PRINCIPALES AEROPUERTOS DEL PAÍS.](#)
- [MOSAICO MAPAS DE PRECIPITACIÓN DIARIA EN MILÍMETROS](#)

REGIÓN CARIBE

ALERTA ROJA: INCENDIOS DE LA COBERTURA VEGETAL

Amenaza alta de ocurrencia de incendios de la cobertura vegetal en zonas de bosques, cultivos y pastos, localizados en los siguientes municipios y sectores aledaños:

DEPARTAMENTO	MUNICIPIOS
CESAR	Rio de Oro y Valledupar
LA GUAJIRA	Barrancas, Manaure y Riohacha.
MAGDALENA	Santa Marta.

REGIÓN ANDINA

ALERTA ROJA: INCENDIOS DE LA COBERTURA VEGETAL

Amenaza alta de ocurrencia de incendios de la cobertura vegetal en zonas de bosques, cultivos y pastos, localizados en los siguientes municipios y sectores aledaños:

DEPARTAMENTO	MUNICIPIOS
ANTIOQUIA	Frontino.
BOYACA	Covarachía.
CAUCA	Caldono, Piendamó y Silvia.
CUNDINAMARCA	Anapoima y Pacho.
NORTE DE SANTANDER	Ábrego, Cáchira, Chinácota, Cucutilla, Durania, La Playa, Ocaña, y Villa Caro
QUINDIO	Salento.
SANTANDER	Capitanejo, Floridablanca, Guaca, Málaga, San Andrés, San José de Miranda, San Miguel, Santa Barbará.
TOLIMA	Chaparral
VALLE DEL CAUCA	Buga, Candelaria, El Cerrito, Ginebra, Guacarí, Vijes, Yumbo

ALERTA NARANJA: INCENDIOS DE LA COBERTURA VEGETAL

Amenaza moderada de ocurrencia de incendios de la cobertura vegetal en zonas de bosques, cultivos y pastos, localizados en los siguientes municipios y sectores aledaños

DEPARTAMENTO	MUNICIPIOS
CAUCA	Morales
NORTE DE SANTANDER	Bochalema, Hacarí, Los Patios, Salazar.
SANTANDER	Bucaramanga, Carcasí, Enciso, Girón, Lebrija, Macaravita y Rionegro
QUINDIO	Circasia
TOLIMA	Ibagué y Rioblanco.
VALLE DEL CAUCA	Dagua

Especial atención amerita los Parques Nacionales Naturales de los Nevados y de las Hermosas.

ALERTA AMARILLA: INCREMENTO EN LOS AFLUENTES AL EMBALSE DE BETANIA

Según la información suministrada por el operador del Embalse para el día de hoy, se mantiene la Alerta Amarilla básicamente por aumento de las afluencias al Embalse. Actualmente las compuertas de vertedero se encuentran cerradas y el operador continua realizando monitoreo continuo en las estaciones

REGIÓN PACÍFICA

ALERTA NARANJA: DESLIZAMIENTOS DE TIERRA

Se mantiene este nivel de alerta por deslizamientos de tierra áreas inestables localizadas en los departamentos:

DEPARTAMENTO	MUNICIPIOS
CAUCA	López de Micay y Piamonte.
CHOCO	Alto Baudó (Pie de Pato), Atrato (Yuto), Cértegui, Condoto, El Cantón del San Pablo (Managrú), Istmina, Medio Baudó (Boca de Pepé), Medio San Juan (Andagoya), Nóvita, Nuquí, Quibdó, Río Iró (Santa Rita), Río Quito (Paimadó), Tadó y Unión Panamericana (Animas).
NARIÑO	Barbacoas

REGIÓN ORINOQUIA

ALERTA ROJA: NIVELES ALTOS EN EL RÍO META

Se mantiene la alerta roja en el río Meta a la altura de la estación hidrológica la Hermosa ubicada en la población de La Hermosa (perteneciente al área rural municipio de Paz de Ariporo en el departamento del Casanare), debido a que los valores en el nivel se encuentran en el rango de altos y por encima a la cota de desbordamiento.

Durante las últimas horas el nivel de río Meta presenta nuevamente comportamiento de muy ligero ascenso producto de las lluvias que se originaron en sectores de la cuenca media y baja durante las últimas 12 horas.

Por lo tanto el IDEAM mantiene la recomendación a las autoridades locales y población ribereña de la cuenca, estar atentos al comportamiento del río y tomar las medidas correspondientes ante los impactos que puedan estar generando este incremento.

ALERTA ROJA: NIVELES ALTOS EN EL RÍO GUAVIARE

Se mantiene esta alerta dado que el nivel continúa en el rango de altos y con valor cercano a la cota de afectación de los sectores ribereños más bajos del municipio de San José del Guaviare (Guaviare). Actualmente el nivel registra nuevamente comportamiento de muy ligero ascenso producto de las lluvias que se originaron en sectores del Piedemonte Llanero de la cuenca durante las últimas 12 horas.

El IDEAM mantiene la recomendación para que autoridades locales y pobladores ribereños que se ubican en el municipio de San José del Guaviare (Guaviare) y hacia aguas abajo estén atentos al comportamiento del nivel del río, tomen las acciones necesarias y estén preparados ante posibles afectaciones por inundaciones.

ALERTA ROJA: NIVELES ALTOS EN EL RÍO INÍRIDA

Se mantiene este nivel de alerta debido a que los niveles del río Inírida continúan con un ascenso paulatino, superando las cotas de afectación de zonas ribereñas bajas del municipio de Puerto Inírida. Adicionalmente, se espera que persistan las lluvias a lo largo de la cuenca, por lo que es probable que los niveles continúen ascendiendo. El IDEAM mantiene las recomendaciones para que pobladores ribereños y autoridades locales tomen las medidas preventivas pertinentes ante los impactos que pueda ocasionar el incremento del nivel del cauce principal del río Inírida, especialmente en el municipio de Puerto Inírida.

ALERTA NARANJA: DESLIZAMIENTOS DE TIERRA

Se mantiene este nivel de alerta por deslizamientos de tierra áreas inestables localizadas en los departamentos:

DEPARTAMENTO	MUNICIPIOS
CASANARE	Aguazul y Yopal.

ALERTA AMARILLA INCREMENTO EN EL NIVEL DEL RIO ARAUCA

Aunque actualmente ya se empieza a observar un descenso en el nivel del río Arauca a la altura de la estación El Alcaraván en el municipio de Arauquita, se mantiene este nivel de alerta dado que los valores aun se encuentran en la franja de medios a altos y no se descartan nuevas lluvias sobre sectores de la cuenca para hoy.

ALERTA AMARILLA INCREMENTO EN LOS AFLUENTES AL EMBALSE DEL GUAVIO

Se mantiene esta alerta según la última información suministrada por el operador del Embalse el día de hoy, y quien recomienda a los pobladores de las riberas de los ríos Guavio y Upiá (Gachalá-Cundinamarca) no hacer uso de las zonas ribereñas de los cauces, ni permitir que personas o semovientes

ALERTA AMARILLA INCREMENTO EN LOS AFLUENTES AL EMBALSE DE LA ESMERALDA (CHIVOR)

Según reporte recibido por el operador del Embalse para el día de hoy, el Embalse se encuentra en alerta amarilla dado el incremento que se ha observado durante los últimos días en los aportantes y el operador reporta seguimiento de dichos caudales cada media hora

REGIÓN AMAZÓNICA

ALERTA ROJA DESLIZAMIENTOS DE TIERRA

Se prevé una amenaza alta por deslizamientos de tierra áreas inestables localizadas en los departamentos:

DEPARTAMENTO	MUNICIPIOS
PUTUMAYO	Mocoa y San Francisco.

ALERTA NARANJA: DESLIZAMIENTOS DE TIERRA

Se mantiene este nivel de alerta de amenaza moderada a alta por deslizamientos de tierra áreas inestables localizadas en los departamentos:

DEPARTAMENTO	MUNICIPIOS
CAQUETA	Belén de Los Andaquíes, El Paujil, Florencia y San José del Fragua.
PUTUMAYO	Santiago y Villagarzón.

MAR CARIBE

ALERTA ROJA OLEAJE Y VIENTO

El día de hoy en amplios sectores del Mar Caribe colombiano se mantendrá la amenaza para la travesía en pequeñas embarcaciones, aguas adentro, por cuenta del oleaje que variará entre 2.0 – 4.0 metros y el viento que alcanzará 25 – 35 nudos (46 – 65 km/h). Se recomienda a pescadores y usuarios consultar con las Capitanías de puerto antes de zarpar.

ALERTA AMARILLA PLEAMAR

Hasta el día de hoy se espera una de las pleamares más significativas del mes en el litoral Caribe nacional asociado con la marea astronómica.

ALERTA AMARILLA POR TIEMPO LLUVIOSO

En el Golfo de Urabá se prevén condiciones lluviosas durante la jornada con posibilidad en algunos casos de tormentas eléctricas y rachas de viento, se sugiere a pescadores y usuarios de embarcaciones de poco calado consultar con las Capitanías de puerto en zonas de inminente tempestad

OCÉANO PACÍFICO

ALERTA AMARILLA TIEMPO LLUVIOSO

En amplios sectores del Norte del Pacífico nacional se estiman precipitaciones, acompañadas inclusive de actividad eléctrica y ráfagas de viento por lo que se recomienda a usuarios de embarcaciones de poco calado consultar con las Capitanías de puerto antes de zarpar.

ALERTA AMARILLA PLEAMAR

Desde el día de hoy y hasta el próximo 17 de julio se espera una de las pleamares más significativas del mes en el litoral Pacífico nacional, se recomienda a habitantes costeros estar atentos a la evolución del fenómeno.

Omar FRANCO TORRES, Director General
Christian EUSCATEGUI COLLAZOS, Jefe Oficina del Servicio de Pronósticos y Alertas

Profesionales en turno:
Daniel USECHE, Claudia CONTRERAS, Adriana Paola BARBOSA, Ruth Nancy LOPEZ
y Gloria Lucia ARANGO CASTRO.
Internet: <http://www.ideam.gov.co>
Correos electrónicos: servicio@ideam.gov.co, alertasideam@ideam.gov.co
Carrera 10 N° 20 - 30 ** Piso 9, Bogotá, D.C.
Teléfono: 3527160 ext. 1334-1336.

Siganos en: Twitter: @IDEAMColombia; Facebook: www.facebook.com/ideam.instituto
YouTube: Canal de Instituto IDEAM / <http://www.youtube.com/user/InstitutoIDEAM>

ALERTA ROJA PARA TOMAR ACCIÓN Advierte a los sistemas de prevención y atención de desastres sobre la amenaza que puede ocasionar un fenómeno con efectos adversos sobre la población, el cual requiere la atención inmediata por parte de la población y de los cuerpos de atención y socorro. Se emite una alerta sólo cuando la identificación de un evento extraordinario indique la probabilidad de amenaza inminente y cuando la gravedad del fenómeno implique la movilización de personas y equipos, interrumpiendo el normal desarrollo de sus actividades cotidianas.

ALERTA NARANJA PARA PREPARARSE Indica la presencia de un fenómeno. No implica amenaza inmediata y como tanto es catalogado como un mensaje para informarse y prepararse. El aviso implica vigilancia continua ya que las condiciones son propicias para el desarrollo de un fenómeno, sin que se requiera permanecer alerta.

ALERTA AMARILLA PARA INFORMARSE Es un mensaje oficial por el cual se difunde información. Por lo regular se refiere a eventos observados, reportados o registrados y puede contener algunos elementos de pronóstico a manera de orientación. Por sus características pretéritas y futuras difiere del aviso y de la alerta, y por lo general no está encaminado a alertar sino a informar.

CONDICIONES NORMALES Indica que no existe ninguna clase de alerta para la región o zona mencionada.

°C: grados Celsius; m: metros; mm: milímetros; msnm: metros sobre nivel del mar;
Km/h: kilómetros sobre hora

GOES: Geostationary Operational Environmental Satellites (Satélite Geoestacionario Operacional)