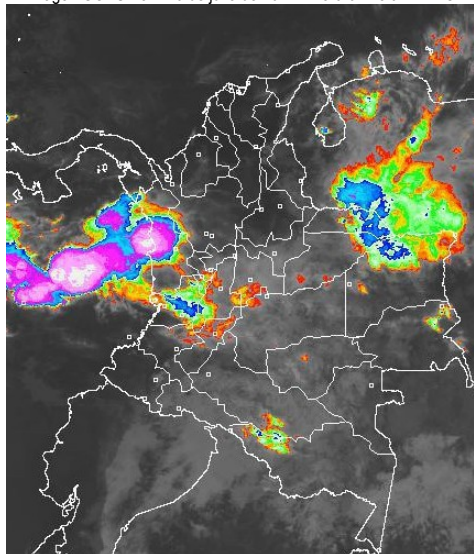


Desde las horas de la madrugada se ha observado abundante nubosidad en el País, especialmente en sectores del Océano Pacífico nacional, Chocó, Valle del Cauca, Occidente antioqueño, Llanos orientales y Amazonia donde se han registrado lluvias de variada intensidad. El pronóstico del tiempo para el Territorio nacional anticipa precipitaciones en amplios sectores durante los próximos días por cuenta del paso de ondas tropicales.

IMÁGEN SATELITAL

Imagen GOES-13 * 10 de julio de 2014 * Hora 07:45 a.m. HLC



PRONÓSTICO CONDICIONES METEOROLÓGICAS ESPECIALES

ÁREA DEL VOLCÁN CERRO MACHÍN

Cielo entre parcialmente nublado y nublado con lluvias ligeras a diferentes horas.

EL SERVICIO GEOLOGICO COLOMBIANO lo reporta en **NIVEL AMARILLO (III): CAMBIOS EN EL COMPORTAMIENTO DE LA ACTIVIDAD VOLCANICA**, 4.80 -75.62

ELEVACIÓN (pies)	DIRECCIÓN	VELOCIDAD	
		NUDOS	Km/h
10,000	SURESTE	5 - 10	9 - 18
18,000	ESTE	10 - 20	18 - 36
24,000	SURESTE	10 - 20	18 - 36
30,000	SURESTE	5 - 10	9 - 18

ÁREA DEL VOLCÁN NEVADO DEL HUILA

En el área se prevén condiciones nubosas con lloviznas intermitentes.

EL SERVICIO GEOLOGICO COLOMBIANO lo reporta en **NIVEL AMARILLO (III): CAMBIOS EN EL COMPORTAMIENTO DE LA ACTIVIDAD VOLCANICA**, 2.92 -76.05

ELEVACIÓN (pies)	DIRECCIÓN	VELOCIDAD	
		NUDOS	Km/h
10,000	SURESTE	5	9
18,000	ESTE	10 - 25	18 - 46
24,000	ESTE	10 - 25	18 - 46
30,000	SURESTE	5 - 10	9 - 18

ÁREA DEL VOLCÁN GALERAS

Cielo entre ligera y parcialmente cubierto con predominio de tiempo seco.

EL SERVICIO GEOLOGICO COLOMBIANO lo reporta en **NIVEL AMARILLO (III): CAMBIOS EN EL COMPORTAMIENTO DE LA ACTIVIDAD VOLCANICA**, 1.55 -77.37

ELEVACIÓN (pies)	DIRECCIÓN	VELOCIDAD	
		NUDOS	Km/h
10,000	SURESTE	10 - 20	18 - 36
18,000	ESTE	10 - 30	18 - 54
24,000	ESTE	10 - 25	18 - 46
30,000	VARIABLE	5	9

ÁREA DEL VOLCÁN NEVADO DEL RUIZ

Se estiman nubes densas con precipitaciones ligeras a diferentes horas.

EL SERVICIO GEOLOGICO COLOMBIANO lo reporta en **NIVEL AMARILLO (III): CAMBIOS EN EL COMPORTAMIENTO DE LA ACTIVIDAD VOLCANICA**, 4.89 -75.32

ELEVACIÓN (pies)	DIRECCIÓN	VELOCIDAD	
		NUDOS	Km/h
10,000	SURESTE	5 - 10	9 - 18
18,000	ESTE	10 - 20	18 - 36
24,000	ESTE	10 - 20	18 - 36
30,000	SURESTE	5 - 10	9 - 18

LO MÁS DESTACADO

ALERTA ROJA. PARA TOMAR ACCIÓN **ALERTA NARANJA. PARA PREPARARSE** **ALERTA AMARILLA. PARA INFORMARSE**

LLUVIAS	Las precipitaciones más importantes se registraron sobre el norte de la región Pacífica y sectores de las regiones Amazónica y Orinoquia, alcanzando el mayor volumen en el municipio de Istmina (Chocó) con 90.0 mm.
ALERTA ROJA	<ul style="list-style-type: none"> Por amenaza alta de ocurrencia de incendios de la cobertura vegetal en zonas de bosques, cultivos y pastos, localizados en sectores de la regiones Andina y Caribe Por niveles altos en los ríos Meta (Paz de Aríporo), Guaviare (San José del Guaviare y Mapiripán) e Inirida (Puerto Inirida). Por oleaje y viento en el Mar Caribe colombiano, aguas adentro.
ALERTA NARANJA	<ul style="list-style-type: none"> Por probabilidad de deslizamientos de tierra en varias áreas inestables y de alta pendiente localizadas en sectores de las regiones Andina, Orinoquia, Amazónica y Pacífica. Por amenaza moderada de ocurrencia de incendios de la cobertura vegetal en zonas de bosques, cultivos y pastos, localizados en sectores de la regiones Andina y Caribe.
OTROS	<ul style="list-style-type: none"> La temporada de huracanes en el Océano Atlántico, Mar Caribe y Golfo de México se extenderá hasta el 30 de noviembre del presente año, situación que en algún momento podría estar favoreciendo de manera indirecta la ocurrencia de condiciones meteorológicas extremas en el País. El IDEAM recomienda estar atentos a los comunicados que se emitan y desde ya tomar las medidas preventivas en áreas de riesgo.



Consulte todos los días el pronóstico del tiempo y las alertas hidrometeorológicas vigentes del IDEAM, en un formato de calidad. Alrededor de las 7:30 a. m. está a disposición del público en www.ideam.gov.co. Se puede ver también en dispositivos móviles. [AQUÍ](#)

PRECIPITACIONES

A continuación se relacionan los municipios donde en las últimas 24 horas se registraron precipitaciones iguales o superiores a **20 mm**:

DEPARTAMENTO	MUNICIPIO
ANTIOQUIA	Apartado (32.5), Turbo (31.0), Carepa (24.8)
ARAUCA	Tame (32.8), Arauca (21.0)
BOYACA	San Luis De Gaceno (71.7), Santa María (64.2), San Pablo De Borbur (42.1)
CAQUETA	San José Del Fraque (42.8), Valparaiso (30.0)
CASANARE	Sabanalarga (75.0), Villanueva (29.0)
CHOCO	Istmina (90.0), Medio San Juan (77.0), Quibdó (42.2)
CUNDINAMARCA	Medina (32.0), Gachalá (24.0), Paratebueno (20.0)
META	Vistahermosa (65.0), Cabuyaro (40.0), Villavicencio (33.4), San Martín (32.0), Barranca De Upiá (25.0)
NORTE DE SANTANDER	Toledo (26.0)
SANTANDER	Encino (45.8), Valle De San José (24.5)
VAUPE	Mitú (31.0)
VICHADA	Puerto Carreño (83.4), Cumaribo (46.0)

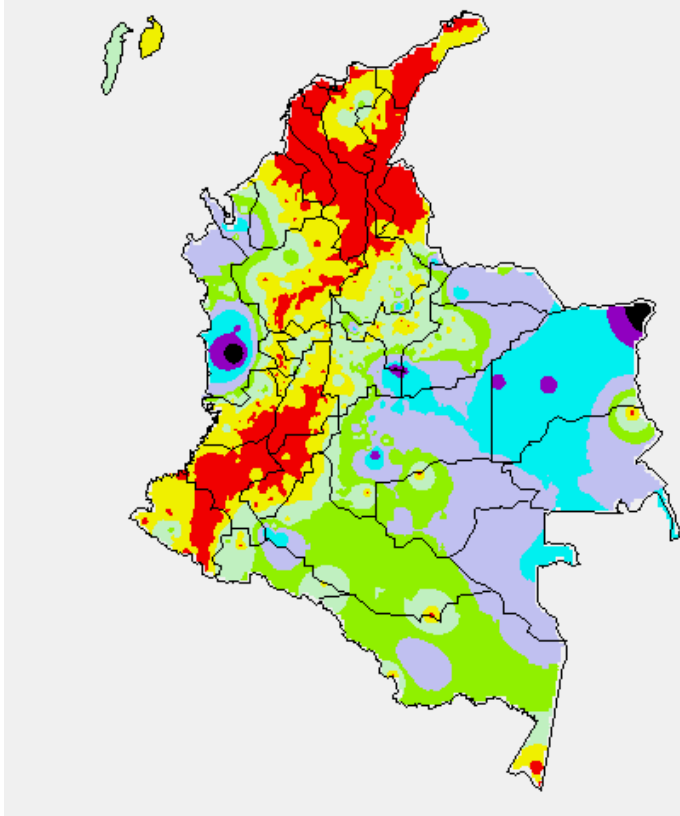
TEMPERATURAS MÁXIMAS

A continuación se relacionan los municipios donde en las últimas 24 horas se registraron temperaturas iguales o superiores a **35.0°C**:

DEPARTAMENTO	MUNICIPIO
ANTIOQUIA	Fredonia (36.6)
ATLANTICO	Manatí (36.4)
BOLIVAR	Magangué (37.6), El Carmen De Bolívar (37.4), Zambrano (36.4), Arjona (36.4), María La Baja (36.2)
CAUCA	Mercaderes (37.6)
CESAR	Agustín Codazzi (39.6), Valledupar (39.4), Pailitas (38.8), Chiriguaná (36.4), La Gloria (36.4)
CORDOBA	Puerto Escondido (36.2), Planeta Rica (36.1), Ayapel (35.6), Sahagún (35.4), Ciénaga De Oro (35.2)
CUNDINAMARCA	Jerusalén (37.6), Puerto Salgar (37.4)
HUILA	Baraya (35.2)
LA GUAJIRA	Urumita (37.6), Manaure (37.2), Hatonuevo (36.0)
MAGDALENA	Pivijay (37.4)
SANTANDER	Sabana De Torres (37.2)
SUCRE	Corozal (35.6)
TOLIMA	Ambalema (37.2), Saldaña (36.8), Flandes (36.4), Armero (36.4), Guamo (35.8), Prado (35.0), Valle De San Juan (35.0)

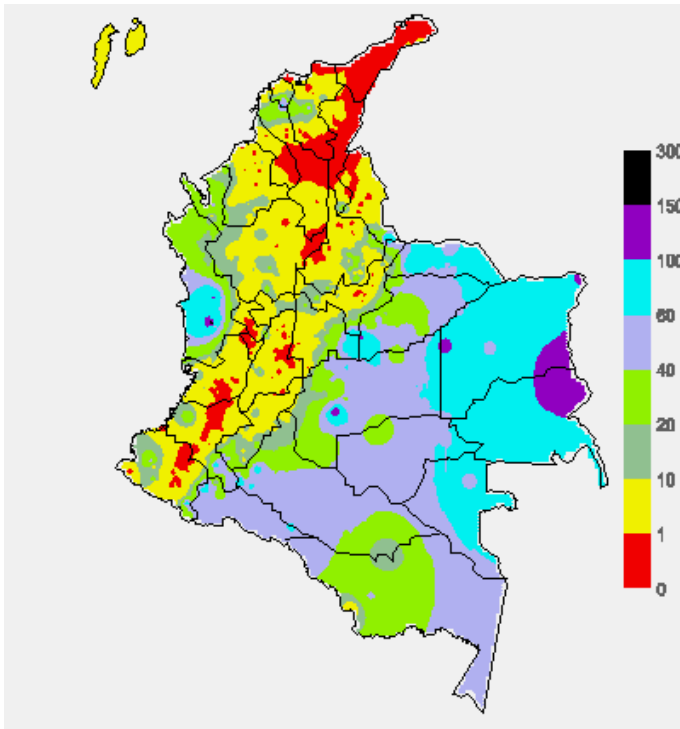
MAPA DE PRECIPITACIÓN DIARIA

Desde las 7:00 a.m. del miércoles 09 de julio hasta las 7:00 a.m. del jueves 10 de julio de 2014.



MAPA DE PRECIPITACIÓN ACUMULADA DE LOS ÚLTIMOS 3 DÍAS

Desde las 7:00 a.m. del lunes 07 de julio hasta las 7:00 a.m. del miércoles 9 julio de 2014.



ESTADO DE LOS EMBALSES

A continuación se relacionan los volúmenes útiles diarios (expresados en porcentaje) de reservas de algunos embalses de acuerdo con información consultada en XM.

ZONA	EMBALSE	VOLUMEN ÚTIL DIARIO (%)	
ANTIOQUIA	MIEL I	54.38	
	MIRAFLORES	67.40	
	PENOL	70.54	
	PLAYAS	58.89	
	PORCE II	46.68	
	PORCE III	35.34	
	PUNCHINÁ	20.47	
	RIOGRANDE2	74.85	
	SAN LORENZO	59.13	
CARIBE	TRONERAS	65.39	
	URRÁ I	69.95	
CENTRO	AGREGADO BOGOTÁ	NEUSA	63.35
		SISGA	66.38
		TOMINÉ	52.87
	BETANIA	94.80	
	MUÑA	98.90	
	PRADO	88.29	
	CHUZA	79.27	
ORIENTE	ESMERALDA	61.79	
	GUAVIO	98.13	
VALLE DEL CAUCA	ALTO ANCHICAYÁ	49.21	
	CALIMA 1	75.56	
	SALVAJINA	96.37	

PRONÓSTICO METEOROLÓGICO (jueves 10 y viernes 11 de julio de 2014).

REGIÓN	PRONÓSTICO
SABANA DE BOGOTÁ	JUEVES: Cielo entre parcialmente cubierto y cubierto con lloviznas intermitentes especialmente en sectores del Oriente y Norte de la Ciudad y de la Sabana. VIERNES: Aunque en la mayor parte del área se prevén condiciones secas, no se descartan lloviznas a diferentes horas en algunas zonas del Norte y Suroriente de la Ciudad y de la Sabana.
ANDINA	JUEVES: Para el día de hoy se esperan condiciones nubosas, con lloviznas dispersas por la mañana en amplios sectores de la región. En horas de la tarde y noche se estiman precipitaciones de variada intensidad, acompañadas en algunos casos de actividad eléctrica en zonas especialmente de Antioquia, Risaralda, Quindío, Caldas, Santander, Cundinamarca y Boyacá. VIERNES: En la mañana se pronostica tiempo seco, salvo en sectores del Nororiente antioqueño y Oriente de Santander, Boyacá y Cundinamarca donde se advierten precipitaciones ligeras. En horas de la tarde y noche, se pronostican lluvias en varias zonas de los departamentos antes mencionados y además se reactivarán en el eje cafetero, Valle del Cauca, Cauca y Nariño.
CARIBE	JUEVES: En la mayor parte de la región son estimadas condiciones secas, salvo en el Urabá, Córdoba, Sucre y Sur de Bolívar donde se advierten precipitaciones al final de la tarde y durante algunas horas de la noche. VIERNES: Se prevé tiempo seco, salvo en sectores del Sur de Cesar y Magdalena, Bolívar, Urabá, Córdoba y Sucre donde se pronostican lluvias con tormentas eléctricas durante algunas horas de la tarde y noche.
ARCHIPIÉLAGO DE SAN ANDRÉS, PROVIDENCIA Y SANTA CATALINA	JUEVES: Se pronostican lloviznas ocasionales a diferentes horas. VIERNES: En el archipiélago se espera tiempo seco con cielo entre despejado y parcialmente nublado.
PACÍFICA	JUEVES: En amplios sectores de Chocó, Valle del Cauca y Cauca predominará el tiempo lluvioso durante la jornada inclusive no se descarta actividad eléctrica. En sectores de Nariño se estiman precipitaciones ligeras al atardecer y durante algunas horas de la noche, luego de un día seco y soleado. VIERNES: Cielo entre parcialmente nublado y nublado con precipitaciones de variada intensidad temprano en la mañana y durante algunas horas de la tarde y noche en sectores de Chocó. En Valle del Cauca, Cauca y Nariño se prevén lloviznas dispersas al final de la tarde y durante algunas horas de la noche.
ORINOQUIA	JUEVES: Cielo entre parcialmente nublado y nublado con lluvias ligeras e intermitentes a lo largo del Piedemonte llanero, a la altura de Arauca, Casanare y Meta. En Vichada y Oriente de Meta se esperan precipitaciones con tormentas eléctricas principalmente en horas de la tarde y noche. VIERNES: En la mayor parte de la región seguirán prevaleciendo los cielos nublados con precipitaciones a diferentes horas, inclusive no se descarta actividad eléctrica.

CONTINUACIÓN PRONÓSTICO

REGIÓN	PRONÓSTICO
OCEANO PACIFICO	JUEVES: En amplios sectores del área oceánica colombiana se estiman precipitaciones con actividad eléctrica en algunos casos, excepto en el Sur donde predominará el tiempo seco. VIERNES: Cielo entre parcialmente cubierto y cubierto con lluvias temprano en la mañana y durante algunas horas de la tarde y noche.
MAR CARIBE	JUEVES: Tiempo seco con cielo entre despejado y parcialmente cubierto, salvo en el Golfo de Urabá y en el archipiélago de San Andrés y Providencia donde se pronostican lloviznas esporádicas durante la tarde y noche. VIERNES: En la mayor parte del área marítima nacional predominarán las condiciones secas con poca nubosidad, excepto en el Golfo de Urabá donde se prevén lluvias al final de la tarde y durante algunas horas de la noche.
INSULAR PACIFICO	JUEVES: En Malpelo se prevé abundante nubosidad con precipitaciones de variada intensidad a diferentes horas, inclusive no se descartan tormentas eléctricas. En Gorgona se prevén lluvias después del mediodía y durante algunas horas de la noche, luego de una mañana seca. VIERNES: En Malpelo y Gorgona se estiman condiciones nubosas con lluvias entre ligeras y moderadas, las de mayor consideración al finalizar la tarde y por la noche.
AMAZONIA	JUEVES: En la región se pronostican nubes densas con lluvias, principalmente en sectores de Guainía, Caquetá, Putumayo y Amazonas donde se esperan las precipitaciones más intensas acompañadas de tormentas eléctricas. VIERNES: Se esperan precipitaciones de variada intensidad en sectores de Guainía, Vaupés, Guaviare y Amazonas, temprano en la mañana, al final de la tarde y durante algunas horas de la noche. En Putumayo y Caquetá se prevén lluvias temprano en la mañana y durante algunas horas de la tarde y noche.

ALERTAS VIGENTES Y PRODUCTOS ADICIONALES

Para mayor información sobre el pronóstico del estado del tiempo, informes técnicos diarios, comunicados especiales, mapas diarios de temperaturas máximas y mínimas e información diaria de precipitación se sugiere consultar los siguientes enlaces:

- [MAPA DIARIO DE TEMPERATURA MÁXIMA.](#)
- [MAPA DIARIO DE TEMPERATURA MÍNIMA.](#)
- [INFORMACIÓN DIARIA DE PRECIPITACIÓN Y TEMPERATURA DE LOS PRINCIPALES AEROPUERTOS DEL PAÍS.](#)
- [MOSAICO MAPAS DE PRECIPITACIÓN DIARIA EN MILÍMETROS](#)

REGIÓN CARIBE

ALERTA ROJA: INCENDIOS DE LA COBERTURA VEGETAL

Amenaza alta de ocurrencia de incendios de la cobertura vegetal en zonas de bosques, cultivos y pastos, localizados en los siguientes municipios y sectores aledaños:

DEPARTAMENTO	MUNICIPIOS
LA GUAJIRA	Barrancas, Manaure, y Riohacha.
MAGDALENA	Santa Marta.

ALERTA NARANJA: INCENDIOS DE LA COBERTURA VEGETAL

Amenaza moderada de ocurrencia de incendios de la cobertura vegetal en zonas de bosques, cultivos y pastos, localizados en los siguientes municipios y sectores aledaños

DEPARTAMENTO	MUNICIPIOS
CESAR	Valledupar.

REGIÓN ANDINA

ALERTA ROJA: INCENDIOS DE LA COBERTURA VEGETAL

Amenaza alta de ocurrencia de incendios de la cobertura vegetal en zonas de bosques, cultivos y pastos, localizados en los siguientes municipios y sectores aledaños:

DEPARTAMENTO	MUNICIPIOS
ANTIOQUIA	Frontino.
BOYACA	Covarachía.
CUNDINAMARCA	Anapoima y Pacho.
NORTE DE SANTANDER	Ábrego, Bochalema, Cáchira, Chinácota, Cúcuta, Cucutilla, Durania, La Playa, Los Patios, Ocaña, Salazar, San Cayetano y Villa Caro.
QUINDIO	Salento.
SANTANDER	Capitanejo, Enciso, Floridablanca, Guaca, Lebrija, Málaga, San Andrés, San José de Miranda y San Miguel.
VALLE DEL CAUCA	Candelaria, El Cerrito, Vijes y Yumbo.

ALERTA NARANJA: INCENDIOS DE LA COBERTURA VEGETAL

Amenaza moderada de ocurrencia de incendios de la cobertura vegetal en zonas de bosques, cultivos y pastos, localizados en los siguientes municipios y sectores aledaños

DEPARTAMENTO	MUNICIPIOS
CUNDINAMARCA	Apulo y Madrid.
NORTE DE SANTANDER	El Zulia, Santiago y Villa del Rosario.
SANTANDER	Bucaramanga, Girón, Macaravita, Rionegro y Santa Bárbara.
TOLIMA	Chaparral y Rioblanco.
VALLE DEL CAUCA	Buga, Ginebra y Guacarí.

Especial atención amerita los Parques Nacionales Naturales de los Nevados y de las Hermosas.

ALERTA NARANJA: DESLIZAMIENTOS DE TIERRA

Se mantiene este nivel de alerta por deslizamientos de tierra áreas inestables localizadas en los departamentos:

DEPARTAMENTO	MUNICIPIOS
ANTIOQUIA	Amalfi, Anorí, Cáceres, Caucasia, El Bagre, Segovia y Zaragoza.

ALERTA AMARILLA: PROBABILIDAD DE CRECIENTES SÚBITAS EN EL NORTE DE ANTIOQUIA Y SUR DE CÓRDOBA

Se mantiene esta alerta debido a las intensas lluvias presentadas en las últimas horas en sectores del norte del departamento de Antioquia y sur del departamento de Córdoba. Especial atención en los ríos de montaña y cuencas altas de los siguientes ríos: Taraza, San José, Tenche, El Bagre, Nechí, Mulatos, San Juan, Sucio, San Jorge y San Pedro. El IDEAM recomienda a las autoridades locales y pobladores ribereños de esta región estar atentos al comportamiento de los niveles de los ríos y se prevengan ante posibles afectaciones por crecientes súbitas.

ALERTA AMARILLA: INCREMENTO EN LOS AFLUENTES AL EMBALSE DEL GUAVIO

Se mantiene esta alerta según la última información suministrada por el operador del embalse en donde se recomienda a los pobladores de las riberas de los ríos Guavio y Upía (Gachalá, Cundinamarca) no hagan uso de las zonas ribereñas de los cauces ni permitan que personas o semovientes transiten por dichas áreas. Se prevé que la tendencia de aumento se mantenga durante las próximas horas.

ALERTA AMARILLA: INCREMENTO EN LOS AFLUENTES AL EMBALSE DE BETANIA

Se mantiene esta alerta según la última información suministrada por el operador del embalse en donde se manifiesta que los afluentes al embalse de Betania en el departamento de Huila como el río Magdalena, Páez y Yaguará requieren como medida preventiva la apertura de las compuertas de vertedero 1 y 4 para mantener un colchón de seguridad y amortiguar las crecientes que seignan presentando aguas arriba.

REGIÓN PACÍFICA

ALERTA NARANJA: DESLIZAMIENTOS DE TIERRA

Se mantiene este nivel de alerta por deslizamientos de tierra áreas inestables localizadas en los departamentos:

DEPARTAMENTO	MUNICIPIOS
CAUCA	López de Micay.
CHOCO	Alto Baudó (Pie de Pato), Bajo Baudó (Pizarro), Quibdó, Río Quito (Paimadó), Atrato (Yuto), Cértegui, Cantón de San Pablo, Unión Panamericana (Animas), Medio Baudó (Boca de Pepé), Istmina, Condoto, Lloró, Medio Atrato (Betú), Río Iro (Santa Rita), Medio San Juan (Andagoya) y Tadó.
NARIÑO	Barbacoas y Magüi (Payan).

REGIÓN ORINOQUIA

ALERTA ROJA: NIVELES ALTOS EN EL RÍO META

Se mantiene la alerta roja en el río Meta a la altura de la estación hidrológica la Hermosa ubicada en la población de La Hermosa (perteneciente al área rural municipio de Paz de Ariporo en el departamento del Casanare) debido a que los valores en el nivel se encuentran en el rango de altos y por encima a la cota de desbordamiento, como resultado al tránsito de la onda de creciente registrada en la parte alta de la cuenca

ALERTA ROJA: NIVELES ALTOS EN EL RÍO GUAVIARE

Se mantiene esta alerta dado que el nivel continúa en el rango de altos y por encima de la cota de afectación en los sectores ribereños más bajos de los municipios de San José del Guaviare (Guaviare) y Mapiripán (Meta). Aunque los niveles presentan un comportamiento de descenso en los últimos días, no se descartan nuevos ascensos como resultado de las lluvias persistentes que se prevén en la parte alta de la cuenca. El IDEAM mantiene la recomendación para que autoridades locales y pobladores ribereños comprendidos en el sector entre los municipios de San José del Guaviare (Guaviare) y Mapiripán (Meta), para que estén atentos al comportamiento del nivel del río Guaviare y tomen las acciones necesarias y estén preparados ante posibles afectaciones por inundaciones.

ALERTA ROJA: NIVELES ALTOS EN EL RÍO INÍRIDA

Se mantiene este nivel de alerta debido a que los niveles del río Inírida continúan con un ascenso paulatino, superando las cotas de afectación de zonas ribereñas bajas del municipio de Puerto Inírida. Adicionalmente, se espera que persistan las lluvias a lo largo de la cuenca, por lo que es probable que los niveles continúen ascendiendo. El IDEAM mantiene las recomendaciones para que pobladores ribereños y autoridades locales tomen las medidas preventivas pertinentes ante los impactos que pueda ocasionar el incremento del nivel del cauce principal del río Inírida, especialmente en el municipio de Puerto Inírida.

ALERTA NARANJA: DESLIZAMIENTOS DE TIERRA

Se mantiene este nivel de alerta por deslizamientos de tierra áreas inestables localizadas en los departamentos:

DEPARTAMENTO	MUNICIPIOS
BOYACA	San Luis de Gaceno y Santa María.
META	Barranca de Upiá.
CASANARE	Sabanalarga y Yopal.

ALERTA AMARILLA INCREMENTO EN EL NIVEL DEL RÍO ARAUCA

Desde los últimos 2 días se ha observado un incremento significativo en el nivel del río Arauca a la altura de la estación El Alcaraván en el municipio de Arauquita con valores actuales dentro de la franja de medios a altos, por lo tanto el IDEAM emite este nivel de alerta para que pobladores se mantengan atentos al comportamiento del nivel.

REGIÓN AMAZÓNICA

ALERTA NARANJA: DESLIZAMIENTOS DE TIERRA

Se mantiene este nivel de alerta de amenaza moderada a alta por deslizamientos de tierra áreas inestables localizadas en los departamentos:

DEPARTAMENTO	MUNICIPIOS
CAQUETA	Belén de Los Andaquíes, El Paujil, Florencia, Montañita y San José del Fragua.
PUTUMAYO	Mocoa, Orto, Santiago, Sibundoy, Villagarzón y San Francisco.

ALERTA AMARILLA: CRECIENTE SÚBITA PARTE ALTA DEL RÍO CAQUETÁ Y PUTUMAYO.

Se sugiere mantener la alerta amarilla debido a que se espera que persistan las lluvias en el piedemonte amazónico especialmente en la parte alta del los ríos Putumayo y Caquetá. El IDEAM recomienda a las autoridades locales y a la población en general estar atentos ante la probabilidad de ocurrencia de crecientes súbitas en ríos de alta pendiente, especialmente, San Miguel, Pescado, Orteguaza, Guayas, Alto Caquetá y Alto Putumayo.

MAR CARIBE

ALERTA ROJA: OLEAJE Y VIENTO

En amplios sectores del mar Caribe colombiano, se estima oleaje entre los 4.0 a 5.0 metros especialmente aguas adentro y vientos con velocidades entre 25 a 35 nudos (46 – 65 km/h) y posibilidad de rachas superiores. Por lo anterior, se recomienda a pescadores y usuarios de embarcaciones menores consultar con las Capitanías de puerto antes de zarpar.

ALERTA AMARILLA: PLEAMAR

Hasta el sábado 12 de julio se presentará una de las pleamares más significativa de este mes. Por lo tanto, se sugiere a pescadores y usuarios de embarcaciones menores consultar con las Capitanías de puerto antes de zarpar.

OCEANO PACÍFICO

ALERTA AMARILLA: TIEMPO LLUVIOSO

Sobre el Norte y centro del Océano Pacífico colombiano se pronostica lluvias entre moderadas a fuertes, acompañadas en algunos casos de tormentas eléctricas y ráfagas de viento. Por lo anterior, se recomienda a pescadores y usuarios de embarcaciones menores o de bajo calado consultar con las Capitanías de puerto en zonas de inminente tempestad antes de zarpar.

Omar FRANCO TORRES, Director General
Christian EUSCATEGUI COLLAZOS, Jefe Oficina del Servicio de Pronósticos y Alertas

Profesionales en turno:
Daniel USECHE, Claudia TORRES, Claudia CONTRERAS, Carolina ROZO, Jorge CEBALLOS, Mauricio TORRES y Juan Francisco ALAMEDA.
Internet: <http://www.ideam.gov.co>
Correos electrónicos: servicio@ideam.gov.co, alertasideam@ideam.gov.co
Carrera 10 N° 20 - 30 ** Piso 9, Bogotá, D.C.
Teléfono: 3527160 ext. 1334-1336.

Siganos en: Twitter: @IDEAMColombia; Facebook: www.facebook.com/ideam.instituto
YouTube: Canal de Instituto IDEAM / <http://www.youtube.com/user/InstitutoIDEAM>

ALERTA ROJA. PARA TOMAR ACCIÓN Advierte a los sistemas de prevención y atención de desastres sobre la amenaza que puede ocasionar un fenómeno con efectos adversos sobre la población, el cual requiere la atención inmediata por parte de la población y de los cuerpos de atención y socorro. Se emite una alerta sólo cuando la identificación de un evento extraordinario indique la probabilidad de amenaza inminente y cuando la gravedad del fenómeno implique la movilización de personas y equipos, interrumpiendo el normal desarrollo de sus actividades cotidianas.

ALERTA NARANJA. PARA PREPARARSE Indica la presencia de un fenómeno. No implica amenaza inmediata y como tanto es catalogado como un mensaje para informarse y prepararse. El aviso implica vigilancia continua ya que las condiciones son propicias para el desarrollo de un fenómeno, sin que se requiera permanecer alerta.

ALERTA AMARILLA. PARA INFORMARSE Es un mensaje oficial por el cual se difunde información. Por lo regular se refiere a eventos observados, reportados o registrados y puede contener algunos elementos de pronóstico a manera de orientación. Por sus características pretéritas y futuras difiere del aviso y de la alerta, y por lo general no está encaminado a alertar sino a informar.

CONDICIONES NORMALES Indica que no existe ninguna clase de alerta para la región o zona mencionada.

°C: grados Celsius; m: metros; mm: milímetros; msnm: metros sobre nivel del mar;
Km/h: kilómetros sobre hora

GOES: Geostationary Operational Environmental Satellites (Satélite Geoestacionario Operacional)