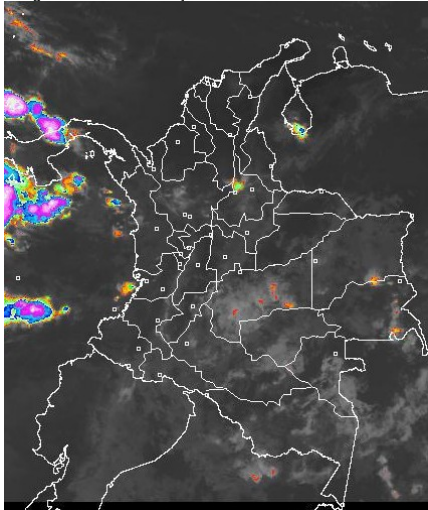


CONDICIONES HIDROMETEOROLÓGICAS ACTUALES

En el País han predominado las condiciones secas desde temprano, excepto en áreas de Antioquia, Chocó, Meta, Guaviare y Vaupés donde se han registrado nubes densas acompañadas de lluvias ligeras. El pronóstico del tiempo para los siguientes días nos indica la continuidad del tiempo seco en gran parte del Territorio nacional, salvo en sectores de las regiones Pacífica, Orinoquia y Amazónica donde se esperan algunas precipitaciones.

IMÁGEN SATELITAL

Imagen GOES-13 * 2 de julio de 2014 * Hora 08:15 a.m. HLC



PRONÓSTICO CONDICIONES METEOROLÓGICAS ESPECIALES

ÁREA DEL VOLCÁN CERRO MACHÍN

En el área se prevén condiciones secas con nubosidad variable.

El SERVICIO GEOLOGICO COLOMBIANO lo reporta en **NIVEL AMARILLO (III): CAMBIOS EN EL COMPORTAMIENTO DE LA ACTIVIDAD VOLCANICA**, 4.80 -75.62

ELEVACIÓN (pies)	DIRECCIÓN	VELOCIDAD	
		NUDOS	Km/h
10,000	SURESTE	5	9
18,000	ESTE	10 - 20	18 - 36
24,000	ESTE	10 - 25	18 - 46
30,000	ESTE	10 - 15	18 - 28

ÁREA DEL VOLCÁN NEVADO DEL HUILA

Cielo parcialmente nublado con predominio de tiempo seco en el día, durante la noche no se descartan lloviznas dispersas.

El SERVICIO GEOLOGICO COLOMBIANO lo reporta en **NIVEL AMARILLO (III): CAMBIOS EN EL COMPORTAMIENTO DE LA ACTIVIDAD VOLCANICA**, 2.92 -76.05

ELEVACIÓN (pies)	DIRECCIÓN	VELOCIDAD	
		NUDOS	Km/h
10,000	SURESTE	5	9
18,000	ESTE	10 - 20	18 - 36
24,000	ESTE	10 - 20	18 - 36
30,000	ESTE	10 - 20	18 - 36

ÁREA DEL VOLCÁN GALERAS

Cielo entre ligera y parcialmente nublado con predominio de condiciones secas.

El SERVICIO GEOLOGICO COLOMBIANO lo reporta en **NIVEL AMARILLO (III): CAMBIOS EN EL COMPORTAMIENTO DE LA ACTIVIDAD VOLCANICA**, 1.55 -77.37

ELEVACIÓN (pies)	DIRECCIÓN	VELOCIDAD	
		NUDOS	Km/h
10,000	SURESTE	5 - 10	9 - 18
18,000	ESTE	10 - 20	18 - 36
24,000	ESTE	10 - 20	18 - 36
30,000	NORESTE	10 - 25	18 - 46

ÁREA DEL VOLCÁN NEVADO DEL RUIZ

Se pronostica tiempo seco con cielo entre ligera y parcialmente nublado.

El SERVICIO GEOLOGICO COLOMBIANO lo reporta en **NIVEL AMARILLO (III): CAMBIOS EN EL COMPORTAMIENTO DE LA ACTIVIDAD VOLCANICA**, 4.89 -75.32

ELEVACIÓN (pies)	DIRECCIÓN	VELOCIDAD	
		NUDOS	Km/h
10,000	SURESTE	5	9
18,000	ESTE	10 - 20	18 - 36
24,000	ESTE	10 - 25	18 - 46
30,000	ESTE	10 - 15	18 - 28

LO MÁS DESTACADO

ALERTA ROJA. PARA TOMAR ACCIÓN **ALERTA NARANJA. PARA PREPARARSE** **ALERTA AMARILLA. PARA INFORMARSE**

LLUVIAS	Las precipitaciones más importantes se registraron sobre el piedemonte Amazónico y las regiones Orinoquia y Amazonia. El mayor volumen de precipitación se presentó en el municipio de: San Francisco (Putumayo) con 112.5 mm.
ALERTA ROJA	<ul style="list-style-type: none"> Debido a las precipitaciones ocurridas el día de ayer sobre el valle del Sibundoy (Putumayo) y ya que se prevé continúen las lluvias el IDEAM recomienda a los pobladores ribereños de esta zona estar atentos ante los cambios en el nivel de los ríos. Crecientes súbitas en los ríos y quebradas de alta pendiente que descienden del piedemonte Amazónico. Por amenaza alta de ocurrencia de incendios de la cobertura vegetal en zonas de bosques, cultivos y pastos, localizados en sectores de las regiones Andina y Caribe Por niveles altos en los ríos Meta, a la altura del municipio de Puerto López (Meta) y Guaviare, a la altura del municipio de San José del Guaviare (Guaviare) así como el río Inírida a la altura de la población de Puerto Inírida (Guainía). Por probabilidad de deslizamientos de tierra en varias áreas inestables y de alta pendiente localizadas en sectores de la región Pacífica.
ALERTA NARANJA	<ul style="list-style-type: none"> Por probabilidad de deslizamientos de tierra en varias áreas inestables y de alta pendiente localizadas en sectores de las regiones Andina, Orinoquia, Amazónica y Pacífica. Por amenaza moderada de ocurrencia de incendios de la cobertura vegetal en zonas de bosques, cultivos y pastos, localizados en sectores de las regiones Andina y Caribe Por oleaje y viento en el mar Caribe central y occidental.
ALERTA AMARILLA	<ul style="list-style-type: none"> Por crecientes súbitas en el río Nechí y sus principales afluentes.
OTROS	<ul style="list-style-type: none"> La temporada de huracanes en el Océano Atlántico, Mar Caribe y Golfo de México se extenderá hasta el 30 de noviembre del presente año, situación que en algún momento podría estar favoreciendo de manera indirecta la ocurrencia de condiciones meteorológicas extremas en el País. El IDEAM recomienda estar atentos a los comunicados que se emitan y desde ya tomar las medidas preventivas en áreas de riesgo.



Consulte todos los días el pronóstico del tiempo y las alertas hidrometeorológicas vigentes del IDEAM, en un formato de calidad. Alrededor de las 7:30 a. m. está a disposición del público en www.ideam.gov.co. Se puede ver también en dispositivos móviles. [AQUÍ](#)

PRECIPITACIONES

A continuación se relacionan los municipios donde en las últimas 24 horas se registraron precipitaciones iguales o superiores a **20 mm**:

DEPARTAMENTO	MUNICIPIO
ANTIOQUIA	Medellín (20.0)
ATLANTICO	Sabanalarga (32.0)
BOLIVAR	María La Baja (48.0)
CAQUETA	Valparaiso (33.0), Belén De Los Andaquies (26.0), Florencia (25.4)
CAUCA	Buenos Aires (32.0), Santander De Quilichao (29.5)
GUAVIARE	San José Del Guaviare (55.0)
HUILA	San Agustín (22.0)
MAGDALENA	Pivijay (28.0)
META	Puerto Rico (38.0), Acacias (35.0), Cubarral (29.0), San Juan De Arama (25.0)
PUTUMAYO	San Francisco (112.5), Mocoa (57.9), Villagarzón (30.5)
SANTANDER	Mogotes (64.6), Guadalupe (20.0)
TOLIMA	Libano (21.0)
VICHADA	Cumaribo (20.0)

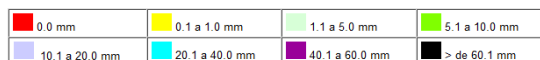
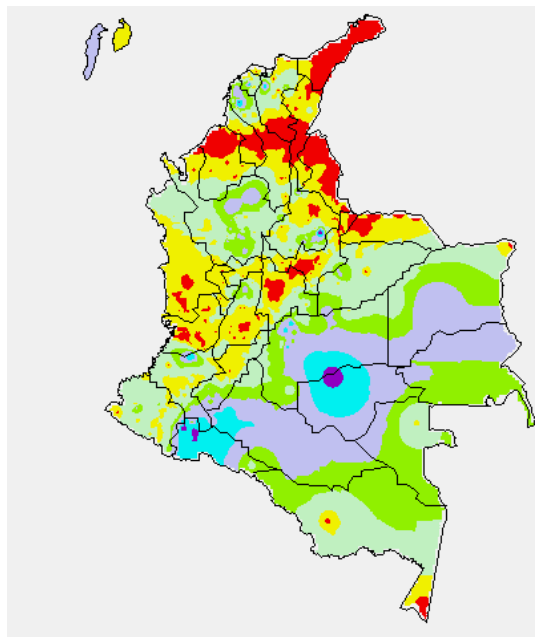
TEMPERATURAS MÁXIMAS

A continuación se relacionan los municipios donde en las últimas 24 horas se registraron temperaturas iguales o superiores a 35.0°C:

DEPARTAMENTO	MUNICIPIO
ATLANTICO	Manatí (37.4)
BOLIVAR	Magangué (36.0), Zambrano (36.0), El Carmen De Bolívar (35.4), María La Baja (35.0)
CESAR	Valledupar (39.8), Agustín Codazzi (36.6), Chiriguana (35.6), Pailitas (35.2)
CORDOBA	Planeta Rica (35.9)
CUNDINAMARCA	Puerto Salgar (36.8), Jerusalén (35.2)
HUILA	Baraya (35.4)
LA GUAJIRA	Urumita (38.4), Hatonuevo (37.2), Manaure (36.4), Uribia (36.2)
NORTE DE SANTANDER	Sardinata (36.8), Cúcuta (36.6)
SANTANDER	Barrancabermeja (35.2), Palmar (35.0)
SUCRE	Corozal (35.0)
TOLIMA	Natagaima (39.4), Ambalema (35.4)

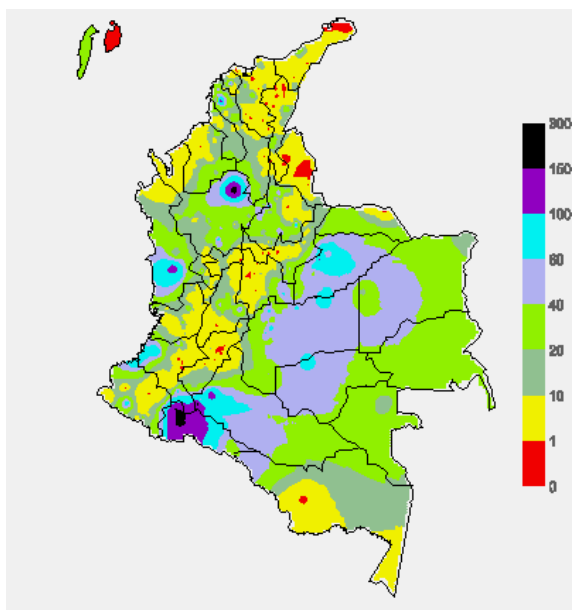
MAPA DE PRECIPITACIÓN DIARIA

Desde las 7:00 a.m. del miércoles 2 de julio hasta las 7:00 a.m. del jueves 3 de julio de 2014.



MAPA DE PRECIPITACIÓN ACUMULADA DE LOS ÚLTIMOS 3 DÍAS

Desde las 7:00 a.m. del lunes 30 de junio hasta las 7:00 a.m. del miércoles 2 de julio de 2014.



ESTADO DE LOS EMBALSES

A continuación se relacionan los volúmenes útiles diarios (expresados en porcentaje) de reservas de algunos embalses de acuerdo con información consultada en XM.

ZONA	EMBALSE	VOLUMEN ÚTIL DIARIO (%)		
ANTIOQUIA	MIEL I	56.26		
	MIRAFLORES	64.39		
	PEÑOL	68.50		
	PLAYAS	66.38		
	PORCE II	42.88		
	PORCE III	29.78		
	PUNCHINÁ	32.76		
	RIOGRANDE2	68.77		
	SAN LORENZO	56.25		
	TRONERAS	36.12		
CARIBE	URRÁ I	56.00		
CENTRO	AGREGADO BOGOTÁ	54.75	NEUSA	63.12
			SISGA	62.90
			TOMINE	52.12
		BETANIA	78.07	
		MUÑA	96.72	
		PRADO	88.38	
ORIENTE	CHUZA	74.74		
	ESMERALDA	58.02		
	GUAVIO	93.91		
VALLE DEL CAUCA	ALTO ANCHICAYÁ	70.88		
	CALIMA 1	75.42		
	SALVAJINA	94.16		

PRONÓSTICO METEOROLÓGICO (jueves 3 y viernes 4 de julio de 2014).

REGIÓN	PRONÓSTICO
SABANA DE BOGOTÁ	JUEVES: En el área se pronostica tiempo seco, salvo en algunas zonas del Suroriente y Norte de la Ciudad y de la Sabana donde se advierten precipitaciones ocasionales a mediados de la tarde y durante algunas horas de la noche. VIERNES: Aunque en la mayor parte del área se prevén condiciones secas, no se descartan lloviznas en algunos sectores del Norte y Suroriente de la Ciudad y de la Sabana.
ANDINA	JUEVES: Cielo parcialmente cubierto con condiciones secas, salvo en sectores de Antioquia y Santander donde se advierten precipitaciones durante la mañana. En horas de la tarde y noche, aunque tenderá a persistir el tiempo seco, no se descartan lluvias en varias zonas de los departamentos antes mencionados, en el Oriente de Cundinamarca, eje cafetero, Valle del Cauca, Cauca y Nariño. VIERNES: En la mañana son estimadas lloviznas en sectores de Antioquia, Tolima, Oriente de Cundinamarca y Risaralda. Después del mediodía y durante algunas horas de la noche persistirán las condiciones secas en la mayor parte de la región, salvo en zonas de Antioquia, Santander y en el Oriente de Cundinamarca y Boyacá donde se advierten precipitaciones de variada intensidad.
CARIBE	JUEVES: En la mayor parte de la región se prevé tiempo seco, salvo en sectores de Cesar, Magdalena, Bolívar, Atlántico, Urabá, Córdoba y Sucre donde se pronostican lluvias durante algunas horas de la noche. VIERNES: Tiempo seco, salvo en el Urabá donde se advierten precipitaciones temprano en la mañana, al final de la tarde y durante algunas horas de la noche. Al atardecer y durante algunas horas de la noche se pronostican lluvias, acompañadas de tormentas eléctricas en el Sur de La Guajira, Cesar y Magdalena y en áreas de Atlántico, Bolívar, Sucre y Córdoba.
ARCHIPIÉLAGO DE SAN ANDRÉS, PROVIDENCIA Y SANTA CATALINA	JUEVES: En el archipiélago se esperan precipitaciones ligeras e intermitentes durante la jornada. VIERNES: Nubosidad variada con lloviznas a diferentes horas.
PACÍFICA	JUEVES: En el transcurso de la jornada predominará el tiempo seco, salvo en áreas de Chocó donde se advierten precipitaciones a diferentes horas. VIERNES: Cielo parcialmente nublado con condiciones secas, excepto en sectores de Chocó y Valle del Cauca donde se prevén lluvias temprano en la mañana, al finalizar la tarde y por la noche.
ORINOQUIA	JUEVES: En áreas de Vichada y Meta se estiman precipitaciones a diferentes horas, mientras que en el resto de la región prevalecerán las condiciones secas con nubosidad variable. VIERNES: Cielo entre parcialmente cubierto y cubierto con precipitaciones a diferentes horas a lo largo del Piedemonte llanero, a la altura de Arauca, Casanare y Meta y en sectores de Vichada.

CONTINUACIÓN PRONÓSTICO

REGIÓN	PRONÓSTICO
OCEANO PACIFICO	JUEVES: Cielo parcialmente cubierto con condiciones secas, excepto en zonas aledañas a la costa y en el Suroccidente del Pacífico nacional donde se pronostican lloviznas entre ligeras y moderadas. VIERNES: En el centro y Norte del área oceánica colombiana persistirán las condiciones nubosas con precipitaciones y actividad eléctrica en algunos casos, en el Sur no se descartan lloviznas hacia el litoral.
MAR CARIBE	JUEVES: En la mayor parte del Caribe nacional predominarán las condiciones secas, excepto en el área del archipiélago donde se estiman precipitaciones temprano en la mañana, al final de la tarde y durante algunas horas de la noche. VIERNES: Cielo entre despejado y parcialmente cubierto con tiempo seco, salvo en el Golfo de Urabá y en el archipiélago de San Andrés y Providencia donde se pronostican lloviznas a diferentes horas, especialmente de la tarde y noche. Probabilidad de tormentas eléctricas.
INSULAR PACIFICO	JUEVES: En Malpelo y Gorgona esperen nubosidad variable con predominio de tiempo seco hasta entrada la tarde, luego se prevén lloviznas entre ligeras y moderadas. VIERNES: Malpelo y Gorgona permanecerán con nubosidad densa a lo largo de la jornada y precipitaciones temprano en la mañana, al finalizar la tarde y durante algunas horas de la noche.
AMAZONIA	JUEVES: Cielo entre parcialmente cubierto y cubierto con lloviznas de variada intensidad en sectores de Guainía, Vaupés, Guaviare, Caquetá, Putumayo y Amazonas, las precipitaciones de mayor consideración son pronosticadas después del mediodía y durante la noche. VIERNES: Nubosidad variada con precipitaciones entre ligeras y moderadas en sectores de Guainía, Guaviare, Vaupés y Amazonas temprano en la mañana y durante algunas horas de la tarde y noche.

ALERTAS VIGENTES Y PRODUCTOS ADICIONALES

Para mayor información sobre el pronóstico del estado del tiempo, informes técnicos diarios, comunicados especiales, mapas diarios de temperaturas máximas y mínimas e información diaria de precipitación se sugiere consultar los siguientes enlaces:

- [MAPA DIARIO DE TEMPERATURA MÁXIMA.](#)
- [MAPA DIARIO DE TEMPERATURA MÍNIMA.](#)
- [INFORMACIÓN DIARIA DE PRECIPITACIÓN Y TEMPERATURA DE LOS PRINCIPALES AEROPUERTOS DEL PAÍS.](#)
- [MOSAICO MAPAS DE PRECIPITACIÓN DIARIA EN MILÍMETROS](#)

REGIÓN CARIBE

ALERTA ROJA: INCENDIOS DE LA COBERTURA VEGETAL

Amenaza alta de ocurrencia de incendios de la cobertura vegetal en zonas de bosques, cultivos y pastos, localizados en los siguientes municipios y sectores aledaños:

DEPARTAMENTO	MUNICIPIOS
BOLÍVAR	Arenal, El Carmen de Bolívar, Morales, Regidor, Riviejo, San Martín de Loba.
CESAR	Aguachica, Agustín Codazzi, Chimichagua, Chiriguáná, Gamarra, La Gloria, La Paz, Pelaya, Pueblo Bello, Río de Oro, San Alberto, San Diego, San Martín, Tamalameque, Valledupar.
LA GUAJIRA	Albania, Barrancas, Dibulla, Distracción, El Molino, Fonseca, Hato Nuevo, La Jagua del Pilar, Maicao, Manaure, Riohacha, San Juan del Cesar, Uribe, Urumita, Villa Nueva.
MAGDALENA	Aracataca, El Banco, El Piñón, El Retén, Fundación, Guamal, Nueva Granada, San Sebastián de Buenavista, Santa Ana y Santa Marta.
SUCRE	Chalán, Colosó, Los Palmitos y Ovejas.

ALERTA NARANJA: INCENDIOS DE LA COBERTURA VEGETAL

Amenaza moderada de ocurrencia de incendios de la cobertura vegetal en zonas de bosques, cultivos y pastos, localizados en los siguientes municipios y sectores aledaños

DEPARTAMENTO	MUNICIPIOS
ATLANTICO	Tubará.
BOLIVAR	Santa Catalina.
CESAR	Astrea, Bosconia, Curumaní, El Copey, Manaure Balcón del Cesar
MAGDALENA	Algarrobo, Ciénaga, Pijiño del Carmen, Plato, Puebloviejo, Sabanas de San Ángel.

REGIÓN ANDINA

ALERTA ROJA: INCENDIOS DE LA COBERTURA VEGETAL

Amenaza alta de ocurrencia de incendios de la cobertura vegetal en zonas de bosques, cultivos y pastos, localizados en los siguientes municipios y sectores aledaños:

DEPARTAMENTO	MUNICIPIOS
HUILA	Neiva
NORTE DE SANTANDER	Ábrego, Convención, El Carmen, La Playa, Ocaña.
SANTANDER	Betulia, California, Charta, Galán, Matanza, Molagavita, Rionegro, San Vicente de Chucurí y Zapatoca.

ALERTA NARANJA: INCENDIOS DE LA COBERTURA VEGETAL

Amenaza moderada de ocurrencia de incendios de la cobertura vegetal en zonas de bosques, cultivos y pastos, localizados en los siguientes municipios y sectores aledaños

DEPARTAMENTO	MUNICIPIOS
BOYACA	Covarachía.
CAUCA	Mercaderes.
CUNDINAMARCA	Paime, San Cayetano, Susa.
HUILA	Tello
NORTE DE SANTANDER	Cucutilla, El tarra, El Zulia, Hacari, San Calixto, Sardinata, Teorama, Tibú, Villa Caro.
SANTANDER	Aratoca, Cepita, Cerrito, Concepción, Curití, Girón, Guaca, Lebrija, Los Santos, Mogotes, Piedecuesta, San Andrés, San Joaquín, San José de Miranda, San Miguel, Santa Bárbara, Suratá, Villanueva.

Especial atención amerita el Parque Nacional Natural de los Nevados.

ALERTA NARANJA: DESLIZAMIENTOS DE TIERRA

Se mantiene este nivel de alerta por deslizamientos de tierra áreas inestables localizadas en los departamentos:

DEPARTAMENTO	MUNICIPIOS
ANTIOQUIA	Amalfi, Anorí, Anorí, Cáceres, Caucasia, Concepción, El Bagre, Santo Domingo, Segovia, Tarazá, Valdivia, Yarumal y Zaragoza.
BOYACA	Paya.

ALERTA AMARILLA: CRECIENTE SÚBITA DEL RÍO NECHÍ Y SUS PRINCIPALES AFLUENTES

Se emite este nivel de alerta debido a las condiciones de fuertes precipitaciones que se han registrado en las últimas 24 horas en la zona y se prevén incrementos súbitos de moderados a altos en los principales afluentes de la parte media-baja del río Cauca. El IDEAM recomienda a las autoridades locales y a la población en general estar atentos ante la probabilidad de ocurrencia de crecientes súbitas en ríos de alta pendiente del norte de Antioquia, particularmente la cuenca alta de los ríos: San José, Tenche y El Bagre (afluentes del río Nechí). Igual recomendación se hace para el río Taraza a la altura del municipio de Taraza (Antioquia).

REGIÓN PACÍFICA

ALERTA ROJA: DESLIZAMIENTOS DE TIERRA

Por amenaza alta a muy alta por deslizamientos de tierra áreas inestables localizadas en los departamentos:

DEPARTAMENTO	MUNICIPIOS
CAUCA	El Tambo, López.

ALERTA NARANJA: DESLIZAMIENTOS DE TIERRA

Se mantiene este nivel de alerta por deslizamientos de tierra áreas inestables localizadas en los departamentos:

DEPARTAMENTO	MUNICIPIOS
CAUCA	Guapi, Piamonte y Santa Rosa.
CHOCO	Alto Baudó (Pie de Pato), Bajo Baudó (Pizarro), Condoto, El Cantón del San Pablo (Managrú), Istmina, Medio Baudó (Boca de Pepé), Medio San Juan (Andagoya), Río Iró (Santa Rita), Tadó y Unión Panamericana (Animas).

REGIÓN ORINOQUIA

ALERTA ROJA: NIVELES ALTOS EN EL RÍO META

Actualmente se presentan ligeras oscilaciones en el nivel del río Meta a la altura del municipio de Puerto López, sin embargo, se mantiene la alerta roja en este sector debido a que los valores se encuentran en el rango de altos y cercanos a cotas de desbordamiento. Se recomienda a las autoridades locales y población ribereña de la cuenca, tomar las medidas pertinentes ante posibles afectaciones por inundaciones, especialmente en sectores bajos del municipio de Puerto López.

ALERTA ROJA: NIVELES ALTOS EN EL RÍO GUAVIARE

Se mantiene esta alerta dado que el nivel del cauce principal del río Guaviare continúa con niveles altos, cercanos a valores críticos que podrían ocasionar afectaciones por inundaciones en los sectores ribereños más bajos del municipio de San José del Guaviare. El IDEAM mantiene la recomendación para que autoridades locales y pobladores ribereños del municipio de San José del Guaviare tomen las acciones necesarias y estén preparados ante posibles afectaciones por inundaciones.

ALERTA ROJA: NIVELES ALTOS EN EL RÍO INÍRIDA

Se mantiene este nivel de alerta debido a que los niveles del río Inírida continúan ascendiendo lentamente y actualmente superan las cotas de afectación de zonas ribereñas bajas del municipio de Puerto Inírida. El IDEAM mantiene las recomendaciones para que pobladores ribereños y autoridades locales tomen las medidas preventivas pertinentes ante los impactos que pueda ocasionar el incremento del nivel del cauce principal del río Inírida, especialmente en el municipio de Puerto Inírida.

ALERTA NARANJA: DESLIZAMIENTOS DE TIERRA

Se mantiene este nivel de alerta por deslizamientos de tierra áreas inestables localizadas en los departamentos:

DEPARTAMENTO	MUNICIPIOS
CASANARE	Aguazul, Nunchía y Yopal.
CUNDINAMARCA	Gachalá, Guayabetal, Gutiérrez, Medina, Quetame y Ubalá.
META	Acacias, El Calvario, Restrepo y Villavicencio.

REGIÓN AMAZÓNICA

ALERTA ROJA: CRECIENTES SUBITAS PIEDEMONTE AMAZÓNICO

Especial atención ameritan los ríos y quebradas que descienden del piedemonte Amazónico debido a las fuertes precipitaciones ocurridas el día de ayer y ya que se espera continúen las lluvias en este sector del país, el IDEAM recomienda a pobladores ribereños estar atentos ante cualquier cambio en los niveles de los ríos.

ALERTA ROJA: DESLIZAMIENTOS DE TIERRA

Por amenaza ala a muy alta por deslizamientos de tierra áreas inestables localizadas en los departamentos:

DEPARTAMENTO	MUNICIPIOS
PUTUMAYO	Mocoa y San Francisco.

ALERTA NARANJA: DESLIZAMIENTOS DE TIERRA

Se mantiene este nivel de alerta de amenaza moderada a alta por deslizamientos de tierra áreas inestables localizadas en los departamentos:

DEPARTAMENTO	MUNICIPIOS
CAQUETA	Florencia, Montañita, Morelia, El Paujil, Belén De Los Andaquíes y San José Del Fragua.
PUTUMAYO	Orito, Santiago, Sibundoy y Villagarzón.

MAR CARIBE

ALERTA AMARILLA TIEMPO LLUVIOSO

Sobre amplios sectores del Caribe Occidental colombiano y en cercanías al archipiélago de San Andrés y Providencia se pronostica lluvias entre moderadas a fuertes, acompañadas en algunos casos de tormentas eléctricas y ráfagas de viento. Por lo anterior, se recomienda a pescadores y usuarios de embarcaciones menores o de bajo calado consultar con las Capitanías de puerto en zonas de inminente tempestad antes de zarpar.

ALERTA AMARILLA OLEAJE Y VIENTO

En amplios sectores del mar Caribe colombiano, especialmente en la zona Centro y Oriente mar adentro, se estiman vientos con velocidades entre 20 a 25 nudos (36 – 46 km/h), con una altura del oleaje entre los 3.0 a 4.0 metros. Por esta razón, se sugiere a pescadores y usuarios de embarcaciones menores consultar con las Capitanías de puerto antes de zarpar.

OCÉANO PACÍFICO

ALERTA AMARILLA TIEMPO LLUVIOSO

Sobre el Norte y centro del Océano Pacífico colombiano se pronostica lluvias entre moderadas a fuertes, acompañadas en algunos casos de tormentas eléctricas y ráfagas de viento. Por lo anterior, se recomienda a pescadores y usuarios de embarcaciones menores o de bajo calado consultar con las Capitanías de puerto en zonas de inminente tempestad antes de zarpar.

ALERTA AMARILLA OLEAJE Y VIENTO

En aguas adentro del Suroccidente del Océano Pacífico colombiano se estiman vientos con valores de 15 nudos (28 Km/h) y rachas hasta de 20 nudos (37 Km/h) y una altura del oleaje entre los 2.0 y 3.0 metros de altura. Por esta razón, se sugiere a pescadores y usuarios de embarcaciones menores consultar con las Capitanías de puerto antes de zarpar.

Omar FRANCO TORRES, Director General
Christian EUSCATEGUI COLLAZOS, Jefe Oficina del Servicio de Pronósticos y Alertas

Profesionales en turno:

› Daniel USECHE, Alejandro URIBE, Freddy GARRIDO, Gloria ARANGO, Carlos ORTEGON, Mauricio TORRES y Juan Francisco ALAMEDA.

Internet: <http://www.ideam.gov.co>

Correos electrónicos: servicio@ideam.gov.co, alertasideam@ideam.gov.co

Carrera 10 N° 20 - 30 ** Piso 9, Bogotá, D.C.

Teléfono: 3527160 ext. 1334-1336.

Siganos en: Twitter: @IDEAMColombia; Facebook: www.facebook.com/ideam.instituto
YouTube: Canal de InstitutoIDEAM / <http://www.youtube.com/user/InstitutoIDEAM>

ALERTA ROJA. PARA TOMAR ACCIÓN Advierte a los sistemas de prevención y atención de desastres sobre la amenaza que puede ocasionar un fenómeno con efectos adversos sobre la población, el cual requiere la atención inmediata por parte de la población y de los cuerpos de atención y socorro. Se emite una alerta sólo cuando la identificación de un evento extraordinario indique la probabilidad de amenaza inminente y cuando la gravedad del fenómeno implique la movilización de personas y equipos, interrumpiendo el normal desarrollo de sus actividades cotidianas.

ALERTA NARANJA. PARA PREPARARSE Indica la presencia de un fenómeno. No implica amenaza inmediata y como tanto es catalogado como un mensaje para informarse y prepararse. El aviso implica vigilancia continua ya que las condiciones son propicias para el desarrollo de un fenómeno, sin que se requiera permanecer alerta.

ALERTA AMARILLA. PARA INFORMARSE Es un mensaje oficial por el cual se difunde información. Por lo regular se refiere a eventos observados, reportados o registrados y puede contener algunos elementos de pronóstico a manera de orientación. Por sus características pretéritas y futuras difiere del aviso y de la alerta, y por lo general no está encaminado a alertar sino a informar.

CONDICIONES NORMALES Indica que no existe ninguna clase de alerta para la región o zona mencionada.

°C: grados Celsius; m: metros; mm: milímetros; msnm: metros sobre nivel del mar;

Km/h: kilómetros sobre hora

GOES: Geostationary Operational Environmental Satellites (Satélite Geoestacionario Operacional)