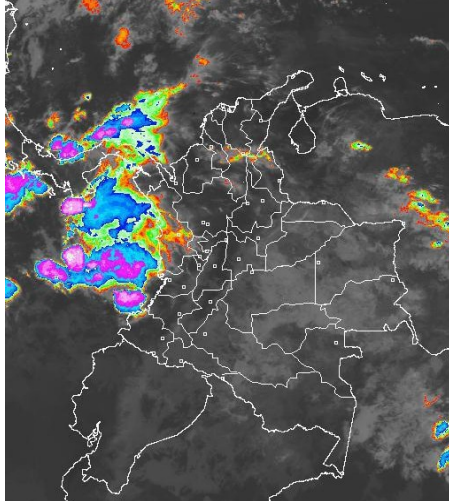


En la mayor parte del Territorio nacional han persistido las condiciones secas, salvo en sectores de Sucre, Córdoba, Urabá y Chocó donde desde temprano se registraron cielos nublados con precipitaciones de variada intensidad. En la Orinoquía y Amazonia, incluido el flanco oriental de la cordillera oriental, incluida la Sabana de Bogotá también se han reportado nubes densas con lloviznas. El pronóstico del tiempo anticipa incremento de las lluvias en sectores del Caribe colombiano, incluidas áreas marítima e insular y en el Norte de la Andina y la Pacífica por cuenta del paso de una onda tropical.

IMÁGEN SATELITAL

Imagen GOES-13 * 21 de junio de 2014 * Hora 07:45 a. m. HLC



PRONÓSTICO CONDICIONES METEOROLÓGICAS ESPECIALES

ÁREA DEL VOLCÁN CERRO MACHÍN

Cielo parcialmente nublado con tiempo seco hasta entrada la tarde, luego son estimadas precipitaciones ligeras. **El SERVICIO GEOLOGICO COLOMBIANO lo reporta en NIVEL AMARILLO (III): CAMBIOS EN EL COMPORTAMIENTO DE LA ACTIVIDAD VOLCANICA. 4.80 -75.62**

ELEVACIÓN (pies)	DIRECCIÓN	VELOCIDAD	
		NUDOS	Km/h
10,000	SURESTE	5 - 10	9 - 18
18,000	SURESTE	10 - 25	18 - 56
24,000	SURESTE	10 - 15	18 - 28
30,000	OESTE	5 - 10	9 - 18

ÁREA DEL VOLCÁN NEVADO DEL HUILA

En el día se prevén condiciones secas, en horas de la noche se pronostican lloviznas. **El SERVICIO GEOLOGICO COLOMBIANO lo reporta en NIVEL AMARILLO (III): CAMBIOS EN EL COMPORTAMIENTO DE LA ACTIVIDAD VOLCANICA. 2.92 -76.05**

ELEVACIÓN (pies)	DIRECCIÓN	VELOCIDAD	
		NUDOS	Km/h
10,000	SURESTE	5 - 10	9 - 18
18,000	ESTE	10 - 30	18 - 56
24,000	ESTE	10 - 25	18 - 46
30,000	OESTE	5 - 15	9 - 28

ÁREA DEL VOLCÁN GALERAS

En el área prevalecerá el tiempo seco con cielo entre despejado y parcialmente cubierto. **El SERVICIO GEOLOGICO COLOMBIANO lo reporta en NIVEL AMARILLO (III): CAMBIOS EN EL COMPORTAMIENTO DE LA ACTIVIDAD VOLCANICA. 1.55 -77.37**

ELEVACIÓN (pies)	DIRECCIÓN	VELOCIDAD	
		NUDOS	Km/h
10,000	SURESTE	5 - 15	9 - 28
18,000	ESTE	10 - 30	18 - 56
24,000	ESTE	10 - 20	18 - 36
30,000	SUROESTE	10 - 15	18 - 28

ÁREA DEL VOLCÁN NEVADO DEL RUIZ

Al final de la tarde y durante algunas horas de la noche se prevén lluvias ligeras, luego de un comienzo seco. **El SERVICIO GEOLOGICO COLOMBIANO lo reporta en NIVEL AMARILLO (III): CAMBIOS EN EL COMPORTAMIENTO DE LA ACTIVIDAD VOLCANICA. 4.89 -75.32**

ELEVACIÓN (pies)	DIRECCIÓN	VELOCIDAD	
		NUDOS	Km/h
10,000	SURESTE	5 - 10	9 - 18
18,000	SURESTE	10 - 25	18 - 56
24,000	ESTE	25 - 30	46 - 56
30,000	SUROESTE	5 - 10	9 - 18

LO MÁS DESTACADO

ALERTA ROJA. PARA TOMAR ACCIÓN **ALERTA NARANJA. PARA PREPARARSE** **ALERTA AMARILLA. PARA INFORMARSE**

LLUVIAS	Las lluvias más fuertes se registraron sobre amplios sectores de las regiones Pacífica, Amazónica y Orinoquía, alcanzando el mayor volumen en el municipio de Bahía Solano(Chocó) con 93 mm.
ALERTA ROJA	<ul style="list-style-type: none"> Por amenaza alta de ocurrencia de incendios de la cobertura vegetal en zonas de bosques, cultivos y pastos, localizados en sectores de las regiones Andina y Caribe Por niveles muy altos en el río Meta a la altura del municipio de Puerto López (Meta). Por niveles muy altos en el río Guaviare a la altura del municipio de San José del Guaviare (Guaviare).
ALERTA NARANJA	<ul style="list-style-type: none"> Por probabilidad de deslizamientos de tierra en varias áreas inestables y de alta pendiente localizadas en sectores de las regiones Andina, Orinoquía, Amazónica y Pacífica.
ALERTA AMARILLA	<ul style="list-style-type: none"> Por incremento en los niveles en la cuenca del río Bogotá.
OTROS	<ul style="list-style-type: none"> Durante el mes de junio se espera la transición hacia la temporada seca o de menos lluvias de mitad de año, que conforme con la climatología se extiende desde mediados de junio y hasta mediados o finales del mes de septiembre. Además cabe resaltar que desde el 1 de junio y hasta el 30 de noviembre del presente año permanecerá oficialmente vigente la temporada de huracanes en el Océano Atlántico, Mar Caribe y Golfo de México, situación que en algún momento podría estar favoreciendo de manera indirecta la ocurrencia de condiciones meteorológicas extremas en el País. El IDEAM recomienda estar atentos a los comunicados que se emitan y desde ya tomar las medidas preventivas en áreas de riesgo.



Consulte todos los días el pronóstico del tiempo y las alertas hidrometeorológicas vigentes del IDEAM, en un formato de calidad. Alrededor de las 7:30 a. m. está a disposición del público en www.ideam.gov.co. Se puede ver también en dispositivos móviles. [AQUÍ](#)

PRECIPITACIONES

A continuación se relacionan los municipios donde en las últimas 24 horas se registraron precipitaciones iguales o superiores a **20 mm**:

DEPARTAMENTO	MUNICIPIO
AMAZONAS	El Encanto (41.5)
ANTIOQUIA	Apartado (41.0), Frontino (40.0), Turbo (35.0)
CAUCA	Timbiquí (22.0)
CESAR	San Alberto (21.5)
CHOCO	Bahía Solano (93.0), Quibdó (68.8),
CORDOBA	Tierralta (58.6),
CUNDINAMARCA	Zetaquirá (33.4), Gutiérrez (20.5)
GUAINIA	Inírida (24.0)
SANTANDER	San Gil (35.5),El Playón (30.0), Suaita (29.5), Curití (26.0), Guadalupe (21.0) , Guadalupe (21.0), Barichara (20.0)
VAUPES	Mitú (22.0)
VICHADA	Puerto Carreño (29.7)

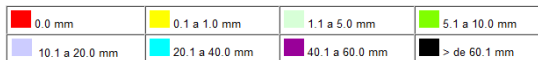
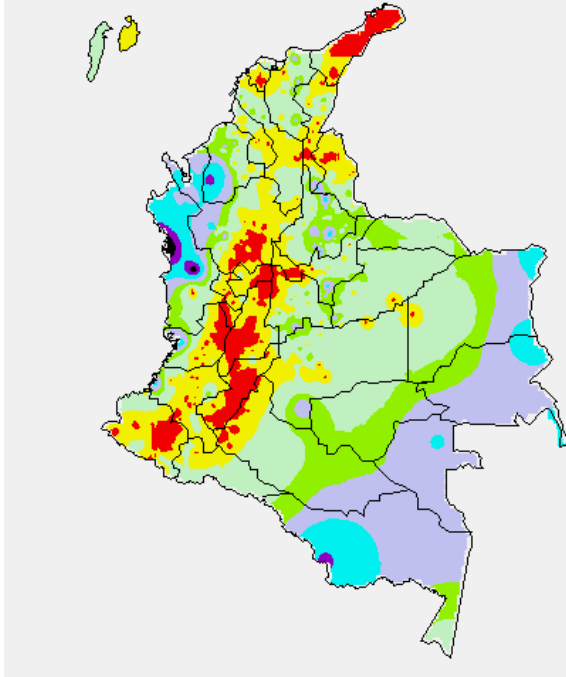
TEMPERATURAS MÁXIMAS

A continuación se relacionan los municipios donde en las últimas 24 horas se registraron temperaturas iguales o superiores a **35.0°C**:

DEPARTAMENTO	MUNICIPIO
ATLANTICO	Manatí (36.0)
BOLIVAR	El Carmen De Bolívar (37.4), María La Baja _ San Pablo (37.2), Magangué (36.8), María La Baja _ Presa Ay Grande (36.6), Zambrano (36.4),
CESAR	Agustín Codazzi _ Motilona (38.6), Valledupar _ Guaymaral (38.6), Valledupar _ Villa Rosa (38.6), Agustín Codazzi _ Hda Centenario (37.6), La Gloria (36.6), Pailitas (36.4), Arjona (36.4), Valledupar _ El Callo (35.6),
CORDOBA	Lorica (36.6), Chima (36.4), Montería (35.8), Planeta Rica (35.2), Ayapel (35.0), Sahagún (35.0), Ciénaga de Oro (35.0),
CUNDINAMARCA	Jerusalén (35.2)
LA GUAJIRA	Riohacha(37.6), Uribia (36.4), Urumita (35.8)
MAGDALENA	Pivijay (37.4)
SANTANDER	Sabana De Torres (35.4)

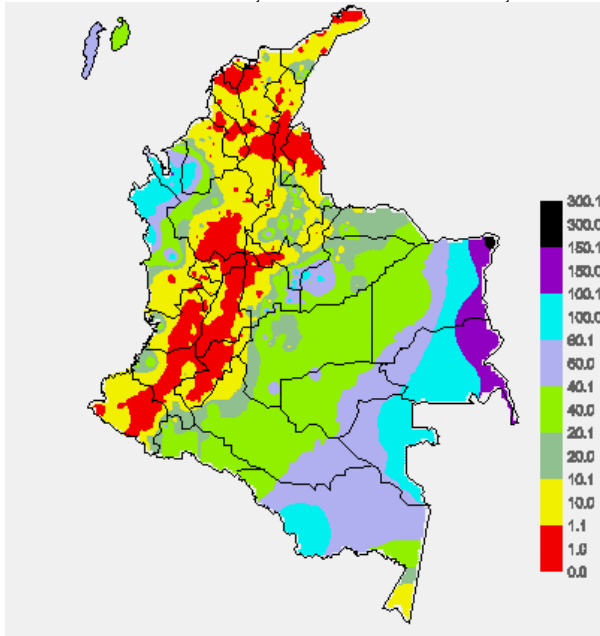
MAPA DE PRECIPITACIÓN DIARIA

Desde las 7:00 a.m. del viernes 20 de junio hasta las 7:00 a.m. del sábado 21 de junio de 2014.



MAPA DE PRECIPITACIÓN ACUMULADA DE LOS ÚLTIMOS 3 DÍAS

Desde las 7:00 a.m. del miércoles 18 de junio hasta las 7:00 a.m. del viernes 20 de junio de 2014.



ESTADO DE LOS EMBALSES

A continuación se relacionan los volúmenes útiles diarios (expresados en porcentaje) de reservas de algunos embalses de acuerdo con información consultada en XM.

ZONA	EMBALSE	VOLUMEN ÚTIL DIARIO (%)
ANTIOQUIA	MIEL I	58.59
	MIRAFLORES	59.69
	PENOL	65.79
	PLAYAS	70.36
	PORCE II	46.61
	PORCE III	58.21
	PUNCHINÁ	35.29
	RIOGRANDE2	58.13
	SAN LORENZO	56.91
	TRONERAS	44.59
CARIBE	URRÁ I	49.34
CENTRO	AGREGADO BOGOTÁ	51.03
	NEUSA	62.07
	SISGA	49.55
	TOMINÉ	49.26
	BETANIA	80.67
ORIENTE	MUNÁ	100.05
	PRADO	87.76
	CHUZA	60.65
	ESMERALDA	40.14
	GUAVIO	69.58
VALLE DEL CAUCA	ALTO ANCHICAYÁ	7.90
	CALIMA 1	73.76
	SALVAJINA	95.14

PRONÓSTICO METEOROLÓGICO (sábado 21 y domingo 22 de junio de 2014).

REGIÓN	PRONÓSTICO
SABANA DE BOGOTÁ	SÁBADO: En el área se esperan nubes densas con predominio de tiempo seco, excepto en el Oriente de la Ciudad y de la Sabana donde se pronostican lloviznas esporádicas. DOMINGO: Aunque en gran parte del área prevalecerán las condiciones secas, no se descartan precipitaciones ligeras y ocasionales en el Suroriente y Norte del área.
ANDINA	SÁBADO: En la mayor parte de la región se prevén condiciones secas hasta entrada la tarde, luego se esperan precipitaciones ligeras y dispersas en sectores de Antioquia, Oriente de Cundinamarca y Boyacá, Santander y Norte de Santander. DOMINGO: En horas de la mañana se prevé tiempo seco, salvo en el Noroccidente antioqueño y en el Oriente de Cundinamarca y Boyacá donde se advierten precipitaciones. En la tarde y noche aunque prevalecerán las condiciones secas en la mayor parte de la región no se descartan lluvias en sectores de Antioquia, Nororiente de Cundinamarca, Boyacá y Santanderes.
CARIBE	SÁBADO: Se pronostica tiempo seco durante la mañana, salvo en zonas de Sucre, Córdoba y Urabá donde no se descartan lloviznas dispersas. Después del mediodía y durante algunas horas de la noche se estiman precipitaciones en el Sur de Cesar y Magdalena y en áreas de Bolívar, Sucre, Córdoba y Urabá, inclusive no se descarta actividad eléctrica. DOMINGO: Cielo parcialmente nublado con condiciones secas en la mayor parte de la región, salvo en áreas de Bolívar, Atlántico, Sucre, Córdoba y Urabá donde se pronostican lluvias a diferentes horas de la tarde y noche, acompañadas en algunos casos de tormentas eléctricas.
ARCHIPIÉLAGO DE SAN ANDRÉS, PROVIDENCIA Y SANTA CATALINA	SÁBADO: Cielo entre parcialmente cubierto y cubierto con lloviznas a diferentes horas de la tarde y noche. DOMINGO: En el archipiélago prevalecerán las nubes densas a lo largo de la jornada con precipitaciones intermitentes
PACÍFICA	SÁBADO: En la mañana y hasta entrada la tarde son estimadas condiciones secas, excepto en sectores de Chocó donde se estiman precipitaciones a diferentes horas, con descargas eléctricas. Al atardecer y durante la noche no se descartan lluvias dispersas en Valle del Cauca, Cauca y Nariño. DOMINGO: Cielo parcialmente nublado con predominio de tiempo seco, salvo en Chocó donde se espera una jornada lluviosa, inclusive no se descartan tormentas eléctricas.
ORINOQUIA	SÁBADO: En la mayor parte de la región se prevén condiciones nubosas con lluvias ligeras y ocasionales en áreas de Arauca, Casanare, Meta y Vichada. Al final de la tarde y durante la noche se esperan precipitaciones entre moderadas y fuertes en el Oriente de la región. DOMINGO: En la región se estiman abundantes nubes con precipitaciones ligeras desde temprano. En horas de la tarde y noche son estimadas precipitaciones en amplios sectores de Vichada, Meta y Casanare, inclusive no se descartan tormentas eléctricas.
OCEANO PACÍFICO	SÁBADO: En amplios sectores del Pacífico nacional predominará el tiempo lluvioso con probabilidad de actividad eléctrica. DOMINGO: En gran parte del área oceánica colombiana se esperan condiciones secas, salvo en algunas zonas del centro y Norte donde son esperadas precipitaciones con descargas eléctricas.

CONTINUACIÓN

REGIÓN	PRONÓSTICO
MAR CARIBE	SÁBADO: En gran parte del Caribe colombiano predominarán las condiciones secas, excepto en el Golfo de Urabá donde se estiman precipitaciones tempranas en la mañana, al final de la tarde y durante algunas horas de la noche. En el área del archipiélago no se descartan lluvias ligeras a diferentes horas. DOMINGO: Nubosidad variada con tiempo seco, salvo enfrente del litoral de Córdoba y Urabá, donde se prevén lluvias con tormentas eléctricas. En el área del archipiélago no se descartan lloviznas ocasionales.
INSULAR PACÍFICO	SÁBADO: En Malpelo y Gorgona predominará el tiempo lluvioso con posibilidad de tormentas eléctricas. DOMINGO: En Malpelo se prevén condiciones secas con cielo parcialmente nublado y en Gorgona son esperadas precipitaciones después del mediodía y por la noche
AMAZONIA	SÁBADO: Cielo entre parcialmente nublado y nublado con lluvias ligeras en la mañana en el centro y Oriente de la región. En la tarde y noche se esperan precipitaciones de moderada intensidad acompañadas de descargas eléctricas en Vaupés, Amazonas, Guainía, Caquetá, Putumayo y Guaviare. DOMINGO: Nubosidad variable con lluvias entre ligeras a moderadas en la mayor parte de la región, particularmente en sectores de Guainía, Guaviare, Caquetá y Putumayo.

ALERTAS VIGENTES Y PRODUCTOS ADICIONALES

Para mayor información sobre el pronóstico del estado del tiempo, informes técnicos diarios, comunicados especiales, mapas diarios de temperaturas máximas y mínimas e información diaria de precipitación se sugiere consultar los siguientes enlaces:

- [MAPA DIARIO DE TEMPERATURA MÁXIMA.](#)
- [MAPA DIARIO DE TEMPERATURA MÍNIMA.](#)
- [INFORMACIÓN DIARIA DE PRECIPITACIÓN Y TEMPERATURA DE LOS PRINCIPALES AEROPUERTOS DEL PAÍS.](#)
- [MOSAICO MAPAS DE PRECIPITACIÓN DIARIA EN MILÍMETROS.](#)

REGIÓN CARIBE

ALERTA ROJA: INCENDIOS DE LA COBERTURA VEGETAL

Amenaza alta de ocurrencia de incendios de la cobertura vegetal en zonas de bosques, cultivos y pastos, localizados en los siguientes municipios y sectores aledaños:

DEPARTAMENTO	MUNICIPIOS
ATLANTICO	Baranoa, Barranquilla, Campo de la Cruz, Candelaria, Galapa, Juan de Acosta, Luruaco, Malambo, Manatí, Palmar de Varela, Piojó, Polonuevo, Ponedera, Repelón, Puerto Colombia, Sabanagrande, Sabanalarga, Santa Lucía, Santo Tomás, Soledad, Tubará, Usiacurí.
BOLÍVAR	Arenal, Cartagena de Indias, El Peñón, Magangué, Morales, Regidor, Rioviejo, San Martín de Loba, Santa Catalina, Turbaco.
CESAR	Aguachica, Agustín Codazzi, Becerril, Chimichagua, Chiriguaná, Curumani, El Paso, Gamarra, González, La Gloria, Pailitas, Pelaya, Río De Oro, San Alberto, Tamalameque y Valledupar.
LA GUAJIRA	Albania, Barrancas, Maicao, Manaure, Riohacha, Uribia.
MAGDALENA	Algarrobo, Aracataca, Cerro De San Antonio, Chivolo, Concordia, El Piñón, El Retén, Fundación, Pedraza, Pivijay, Pueblviejo, Remolino, Sabanas de San Ángel, Salamina, Santa Marta, Sitionuevo.

ALERTA NARANJA: INCENDIOS DE LA COBERTURA VEGETAL

Amenaza moderada de ocurrencia de incendios de la cobertura vegetal en zonas de bosques, cultivos y pastos, localizados en los siguientes municipios y sectores aledaños

DEPARTAMENTO	MUNICIPIOS
ATLANTICO	Suan
BOLÍVAR	Clemencia, Santa Rosa, Villanueva.
CESAR	Bosconia, El Copey, La Paz, La Jagua de Iberico, San Martín
LA GUAJIRA	Hato Nuevo
MAGDALENA	Ariguani (El Difícil), Zapayán.

REGIÓN ANDINA

ALERTA ROJA: INCENDIOS DE LA COBERTURA VEGETAL

Amenaza alta de ocurrencia de incendios de la cobertura vegetal en zonas de bosques, cultivos y pastos, localizados en los siguientes municipios y sectores aledaños:

DEPARTAMENTO	MUNICIPIOS
ANTIOQUIA	Amalfi.

BOYACA	Arcabuco, Boavita, Buenavista, Chíquiza, Covarachía, La Uvita, Panqueba, Maripí, Ráquira, Sáchica, Santa Sofía, Soatá y Susacón.
CALDAS	La Dorada, Manzanares, Marquetalia, Pensilvania, Salamina. Samaná, Victoria.
CAUCA	Balboa, Bolívar, Caloto, Corinto, Guachene, Mercaderes, Miranda, Padilla, Patía (El Bordo), Piendamó, Puerto Tejada, Toribio, Villa Rica.
CUNDINAMARCA	Agua de Dios, Beltrán, Caparrapí, Chaguani, Girardot, Guaduas, Guataquí, Jerusalén, La Peña, Nariño, Nilo, Nimaima, Pacho, Quebranegra, Ricaurte, San Francisco, Subachoque, Supatá, Tabio, Tenjo, Tocaima, Útica, Vergara, Villeta y Yacopí.
HUILA	Yaguará
NARIÑO	Chachagüí, Consacá, El Peñol, El Tambo, Iñares, Samaniego, San Lorenzo, Taminango y Leiva.
NORTE DE SANTANDER	Ábrego, Arboledas, Bucarasica, Convención, Cúcuta, Cucutilla, El Carmen, El Tarra, Hacarí, La Esperanza, La Playa, Ocaña, Pamplona, Salazar, San Calixto, Sardinata, Teorama, Tibú, Villa Caro.
SANTANDER	California, Capitanejo, Charta, Matanza, Rionegro, San Miguel
TOLIMA	Alvarado, Ambalema, Anzoátegui, Armero (Guayabal), Carmen de Apicalá, Coello, Cunday, Espinal, Falán, Flandes, Fresno, Guamo, Honda, Ibagué, Mariquita, Murillo, Natagaima, Piedras, Planadas, Purificación, Rioblanco, Suárez.
VALLE DEL CAUCA	Calí, Candelaria, Dagua, El Cerrito, Florida, Jamundí, Palmira, Pradera, Tuluá, Vijes, Yumbo y Zarzal.

ALERTA NARANJA: INCENDIOS DE LA COBERTURA VEGETAL

Amenaza moderada de ocurrencia de incendios de la cobertura vegetal en zonas de bosques, cultivos y pastos, localizados en los siguientes municipios y sectores aledaños

DEPARTAMENTO	MUNICIPIOS
BOYACA	Cómbita, Guicán, Panqueba, San Pablo de Borbur
CAUCA	Buenos Aires, Cajibío, La Sierra, Rosas
CUNDINAMARCA	El Rosal, Facatativá, Funza, La Palma, La Vega, Madrid, Mosquera, Nocaima, Sasaima, Tenjo.
HUILA	Aipe, Algeciras, Campoalegre, Rivera, Villavieja.
NARIÑO	Arboleda, La Llanada, los Andes, Santa Cruz
RISARALDA	Dosquebradas.
QUINDIO	Quimbaya.
NORTE DE SANTANDER	Cáchira, Durania, Lourdes, San Cayetano, Villa del Rosario
SANTANDER	Girón, Málaga, Simacota
TOLIMA	Alpujarra, Ataco, Melgar, Palocabildo
VALLE DEL CAUCA	San Pedro

ALERTA NARANJA: DESLIZAMIENTOS DE TIERRA

Se mantiene este nivel de alerta por deslizamientos de tierra áreas inestables localizadas en los departamentos:

DEPARTAMENTO	MUNICIPIOS
ANTIOQUIA	Anorí, Briceño, Campamento, Ituango, Valdivia y Yarumal.

ALERTA AMARILLA: INCREMENTO NIVELES CUENCA DEL RIO BOGOTA

Se mantiene este nivel de alerta dado que durante los últimos días se han presentado incrementos significativos tanto en el cauce principal del río Bogotá en la cuenca alta (estación Santa Rosita municipio de Suesca) como en aportantes de la cuenca media principalmente en los ríos Teusacá y Tunjuelo, con valores dentro de la franja de medios a altos.

Debido al tránsito de las ondas de crecienta se espera que el cauce principal para la cuenca baja, monitoreado en las estaciones Puente Portillo municipio de Tocaima-Cundinamarca y La Campiña municipio de Girardot-Cundinamarca, continúe reportando ascenso en los niveles para las próximas horas. Se resalta que los modelos de pronóstico del estado del tiempo muestran una reducción importante en las intensidades de las lluvias para la cuenca..

REGIÓN PACÍFICA

ALERTA NARANJA: DESLIZAMIENTOS DE TIERRA

Se mantiene este nivel de alerta por deslizamientos de tierra áreas inestables localizadas en los departamentos:

DEPARTAMENTO	MUNICIPIOS
CAUCA	El Tambo, López, Timbiquí.
CHOCO	Atrato (Yuto) y Quibdó.

REGIÓN ORINOQUIA

ALERTA NARANJA: DESLIZAMIENTOS DE TIERRA

Se mantiene este nivel de alerta por deslizamientos de tierra áreas inestables localizadas en los departamentos:

DEPARTAMENTO	MUNICIPIOS
BOYACA	Chivor y Santa María.
CUNDINAMARCA	Guayabetal, Gutiérrez, Medina, Quetame y Ubalá.
META	Acacias, Cubarral, Cumaral, El Calvario, El Castillo, El Dorado, Guamal, Lejanías, Mesetas, Restrepo y Villavicencio..
NORTE DE SANTANDER	Chitagá y Toledo.

ALERTA ROJA: NIVELES MUY ALTOS EN EL RÍO META

Se mantiene este nivel de alerta y la recomendación para que las autoridades locales y población ribereña de la cuenca, especialmente los ubicados en el municipio de Puerto López, tomen las medidas pertinentes ante el incremento que se ha presentando el nivel del río Meta, con valores que están alrededor de las cotas de desbordamiento de los sectores más bajos de este municipio.

Se destaca la disminución significativa en las intensidades de las lluvias que se ha venido observando durante las últimas 24 horas sobre sectores del Piedemonte Llanero, aunque no se descartan nuevas oscilaciones en los aportantes ubicados sobre estos sectores como los ríos Humea, Guacavía, Guatiquía, Cusiana y Cravo Sur, estas tendrían un carácter ligero.

ALERTA ROJA: NIVELES MUY ALTOS EN EL CAUCE PRINCIPAL DEL RIO GUAVIARE

Se mantiene este nivel de alerta dado que los niveles del cauce principal del río Guaviare mantienen tendencia de ascenso y valores que podrían estar afectando los sectores ribereños más bajos del municipio de San José de Guaviare.

Se recomienda a las autoridades locales y pobladores ribereños, especialmente del municipio de San José del Guaviare, tomen las medidas pertinentes ante los impactos que este incremento pueda estar generando.

Se destaca la disminución significativa en las intensidades de las lluvias que se han venido observando durante las últimas 24 horas sobre sectores del Piedemonte Llanero, aunque no se descartan nuevas oscilaciones en los aportantes ubicados sobre estos sectores como los ríos Güejar, Ariari y Guayabero, estas tendrían un carácter ligero.

ALERTA NARANJA: INCENDIOS DE LA COBERTURA VEGETAL

Amenaza moderada de ocurrencia de incendios de la cobertura vegetal en zonas de bosques, cultivos y pastos, localizados en los siguientes municipios y sectores aledaños

DEPARTAMENTO	MUNICIPIOS
ARAUCA	Tame

REGIÓN AMAZÓNICA

ALERTA NARANJA: DESLIZAMIENTOS DE TIERRA

Se mantiene este nivel de alerta por deslizamientos de tierra áreas inestables localizadas en los departamentos:

DEPARTAMENTO	MUNICIPIOS
PUTUMAYO	Mococa, Villagarzón y San Francisco.

MAR CARIBE

ALERTA AMARILLA: POR OLEAJE Y VIENTO

En horas de la noche y madrugada de mañana se espera incremento en la velocidad del viento y en la altura del oleaje en el centro y oriente del Caribe colombiano, mar adentro. El viento alcanzará 20 – 30 nudos (36 – 56 km/h) y el oleaje oscilará entre 3.0 – 4.0 metros, por lo que se sugiere a pescadores y usuarios de embarcaciones menores, consultar con las Capitanías de puerto.

OCÉANO PACÍFICO

ALERTA AMARILLA: POR TIEMPO LLUVIOSO

El día de hoy en amplios sectores de la zona marítima nacional se prevén condiciones lluviosas durante la jornada con posibilidad en algunos casos de tormentas eléctricas y rachas de viento, se recomienda a usuarios de embarcaciones pequeñas consultar con las Capitanías de puerto en zonas de inminente tempestad.

Omar FRANCO TORRES, Director General
Christian EUSCATEGUI COLLAZOS, Jefe Oficina del Servicio de Pronósticos y Alertas

Profesionales en turno:

Daniel USECHE, Hernando WILCHES, Gloria ARANGO, Luis Mario MORENO
y Ruth Nancy LOPEZ.

Internet: <http://www.ideam.gov.co>

Correos electrónicos: servicio@ideam.gov.co, alertasideam@ideam.gov.co

Carrera 10 N° 20 - 30 ** Piso 9, Bogotá, D.C.

Teléfono: 3527160 ext. 1334-1336.

Siganos en: **Twitter:** @IDEAMColombia; **Facebook:** www.facebook.com/ideam.instituto
YouTube: Canal de InstitutoIDEAM / <http://www.youtube.com/user/InstitutoIDEAM>

ALERTA ROJA. PARA TOMAR ACCIÓN Advierte a los sistemas de prevención y atención de desastres sobre la amenaza que puede ocasionar un fenómeno con efectos adversos sobre la población, el cual requiere la atención inmediata por parte de la población y de los cuerpos de atención y socorro. Se emite una alerta sólo cuando la identificación de un evento extraordinario indique la probabilidad de amenaza inminente y cuando la gravedad del fenómeno implique la movilización de personas y equipos, interrumpiendo el normal desarrollo de sus actividades cotidianas.

ALERTA NARANJA. PARA PREPARARSE Indica la presencia de un fenómeno. No implica amenaza inmediata y como tanto es catalogado como un mensaje para informarse y prepararse. El aviso implica vigilancia continua ya que las condiciones son propicias para el desarrollo de un fenómeno, sin que se requiera permanecer alerta.

ALERTA AMARILLA. PARA INFORMARSE Es un mensaje oficial por el cual se difunde información. Por lo regular se refiere a eventos observados, reportados o registrados y puede contener algunos elementos de pronóstico a manera de orientación. Por sus características pretéritas y futuras difiere del aviso y de la alerta, y por lo general no está encaminado a alertar sino a informar.

CONDICIONES NORMALES Indica que no existe ninguna clase de alerta para la región o zona mencionada.

°C: grados Celsius; m: metros; mm: milímetros; msnm: metros sobre nivel del mar;

Km/h: kilómetros sobre hora

GOES: Geostationary Operational Environmental Satellites (Satélite Geostacionario Operacional)