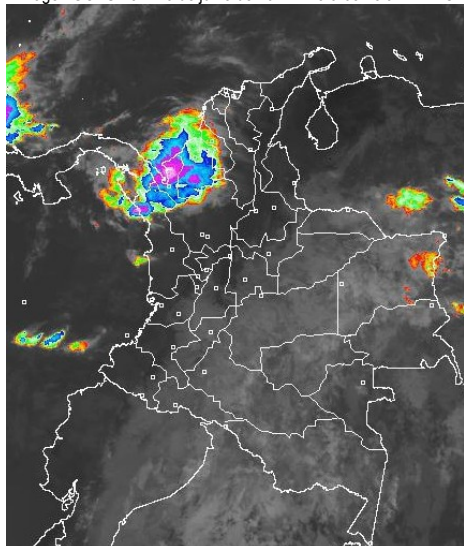


En las últimas horas han tendido a prevalecer las condiciones secas en la mayor parte del País, excepto en sectores de Córdoba, Urabá y en el Norte de Chocó donde se han registrado lluvias acompañadas en algunos casos de tormentas eléctricas. En amplios sectores de la Orinoquia y Amazonia, incluido el piedemonte oriental de la cordillera oriental y la cuenca del río Bogotá se aprecian abundantes nubes con lloviznas dispersas e intermitentes.

IMÁGEN SATELITAL

Imagen GOES-13 * 19 de junio de 2014 * Hora 08:45 a. m. HLC



PRONÓSTICO CONDICIONES METEOROLÓGICAS ESPECIALES

ÁREA DEL VOLCÁN CERRO MACHÍN			
Cielo entre ligera ha parcialmente cubierto con predominio de tiempo seco. El Servicio Geológico Colombiano lo reporta en NIVEL AMARILLO (III): CAMBIOS EN EL COMPORTAMIENTO DE LA ACTIVIDAD VOLCANICA. 4.80 -75.62			
ELEVACIÓN (pies)	DIRECCIÓN	VELOCIDAD	
		NUDOS	Km/h
10,000	SURESTE	5 - 10	9 - 18
18,000	SURESTE	10 - 20	18 - 36
24,000	SURESTE	10 - 20	18 - 36
30,000	OESTE	5	9
ÁREA DEL VOLCÁN NEVADO DEL HUILA			
En el área predominarán las condiciones nubosas con lloviznas esporádicas. El Servicio Geológico Colombiano lo reporta en NIVEL AMARILLO (III): CAMBIOS EN EL COMPORTAMIENTO DE LA ACTIVIDAD VOLCANICA. 2.92 -76.05			
ELEVACIÓN (pies)	DIRECCIÓN	VELOCIDAD	
		NUDOS	Km/h
10,000	SURESTE	5 - 10	9 - 18
18,000	SURESTE	10 - 30	18 - 56
24,000	ESTE	10 - 20	18 - 36
30,000	VARIABLE	5	9
ÁREA DEL VOLCÁN GALERAS			
Se pronostica tiempo seco con cielo entre ligera ha parcialmente nublado. El Servicio Geológico Colombiano lo reporta en NIVEL AMARILLO (III): CAMBIOS EN EL COMPORTAMIENTO DE LA ACTIVIDAD VOLCANICA. 1.55 -77.37			
ELEVACIÓN (pies)	DIRECCIÓN	VELOCIDAD	
		NUDOS	Km/h
10,000	SURESTE	10 - 20	18 - 36
18,000	SURESTE	10 - 25	18 - 46
24,000	ESTE	10 - 30	18 - 56
30,000	VARIABLE	5	9
ÁREA DEL VOLCÁN NEVADO DEL RUIZ			
Cielo entre ligera ha parcialmente nublado con condiciones secas durante la jornada. El Servicio Geológico Colombiano lo reporta en NIVEL AMARILLO (III): CAMBIOS EN EL COMPORTAMIENTO DE LA ACTIVIDAD VOLCANICA. 4.89 -75.32			
ELEVACIÓN (pies)	DIRECCIÓN	VELOCIDAD	
		NUDOS	Km/h
10,000	SURESTE	10 - 15	18 - 28
18,000	SURESTE	10 - 25	18 - 46
24,000	ESTE	10 - 20	18 - 36
30,000	OESTE	5	9

LO MÁS DESTACADO

ALERTA ROJA. PARA TOMAR ACCIÓN **ALERTA NARANJA. PARA PREPARARSE** **ALERTA AMARILLA. PARA INFORMARSE**

LLUVIAS	Las lluvias más fuertes se registraron sobre sectores de la región Caribe y amplios sectores de las regiones Amazónica y Orinoquia, alcanzando el mayor volumen en el municipio de Villanueva (La Guajira) con 75.0 mm.
ALERTA ROJA	<ul style="list-style-type: none"> Por amenaza alta de ocurrencia de incendios de la cobertura vegetal en zonas de bosques, cultivos y pastos, localizados en sectores de las regiones Andina, Caribe y Orinoquia. Por niveles muy altos en el río Meta a la altura del municipio de Puerto López (Meta). Por niveles muy altos en el río Guaviare a la altura del municipio de San José del Guaviare (Guaviare). Por probabilidad de deslizamientos de tierra en varias áreas inestables y de alta pendiente localizadas en sectores de las regiones Orinoquia y Amazonia.
ALERTA NARANJA	<ul style="list-style-type: none"> Por probabilidad de deslizamientos de tierra en varias áreas inestables y de alta pendiente localizadas en sectores de las regiones Andina, Orinoquia, Amazónica y Pacífica.
ALERTA AMARILLA	<ul style="list-style-type: none"> Por incremento en los niveles en la cuenca del río Bogotá.
OTROS	<ul style="list-style-type: none"> Durante el mes de junio se espera la transición hacia la temporada seca o de menos lluvias de mitad de año, que conforme con la climatología se extiende desde mediados de junio y hasta mediados o finales del mes de septiembre. Además cabe resaltar que desde el 1 de junio y hasta el 30 de noviembre del presente año permanecerá oficialmente vigente la temporada de huracanes en el Océano Atlántico, Mar Caribe y Golfo de México, situación que en algún momento podría estar favoreciendo de manera indirecta la ocurrencia de condiciones meteorológicas extremas en el País. El IDEAM recomienda estar atentos a los comunicados que se emitan y desde ya tomar las medidas preventivas en áreas de riesgo.



Consulte todos los días el pronóstico del tiempo y las alertas hidrometeorológicas vigentes del IDEAM, en un formato de calidad. Alrededor de las 7:30 a. m. está a disposición del público en www.ideam.gov.co. Se puede ver también en dispositivos móviles. [AQUÍ](#)

PRECIPITACIONES

A continuación se relacionan los municipios donde en las últimas 24 horas se registraron precipitaciones iguales o superiores a 20 mm:

DEPARTAMENTO	MUNICIPIO
AMAZONAS	La Chorrera (41.9), El Encanto (36.4)
ANTIOQUIA	Turbo (33.0), Carepa (30.3)
BOYACA	Campohermoso (34.3), San Luis De Gaceno (28.4), Macanal (27.2), Zetaquirá (25.8), Santa María (25.7), Rondo (20.2)
CAQUETA	Valparaiso (22), Florencia (21.2)
CASANARE	Chámeza (73.0), Aguazul (55.0), Yopal (42.2)
CAUCA	López (32.0)
CORDOBA	Tierralta (28.0), Tierralta (20.0)
CUNDINAMARCA	Medina (40.0), Chocontá (28.8), Ubalá (28.0), Villapinzón (27.9), Gachalá (25.8), Gacheta (22.5), Gutiérrez (20.9)
GUAINIA	Inírida (63.0)
GUAVIARE	San José Del Guaviare (32.0)
LA GUAJIRA	Villanueva (75.0)
META	Lejanías (32.0), San Juan De Arama (28.0), Vistahermosa (27.0), El Calvario (24.0), Cabuyaro (22.0), Puerto Rico (21.0), Restrepo (20.0), La Macarena (20.0)
PUTUMAYO	San Francisco (58.3)
SAN ANDRES PROVIDENCIA Y STA C	San Andrés (43.7), Providencia (34.8)
VAUPES	Mitú (40.0)
VICHADA	Cumaribo (31.0), Cumaribo (24.0)

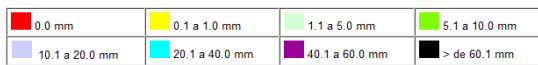
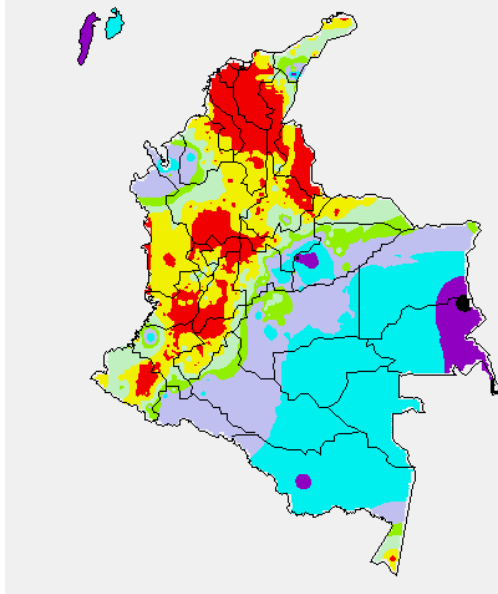
TEMPERATURAS MÁXIMAS

A continuación se relacionan los municipios donde en las últimas 24 horas se registraron temperaturas iguales o superiores a 35.0°C:

DEPARTAMENTO	MUNICIPIO
ATLANTICO	Manatí (37.0)
BOLIVAR	María La Baja (35.4)
CAUCA	Mercaderes (35.6)
CESAR	Agustín Codazzi (38.2), Valledupar (37.8), Agustín Codazzi (36.6), Pailitas (35.8), La Gloria (35.8)
CUNDINAMARCA	Puerto Salgar (36.6), Jerusalén (35.4)
HUILA	Algeciras (40.0)
LA GUAJIRA	Manaua (36.6), Urumita (36.2)
MAGDALENA	Pivijay (36.4)
NORTE DE SANTANDER	Cúcuta (35.4), Sardinata (35.4)
SANTANDER	Sabana De Torres (36.0), Barrancabermeja (35.4)
TOLIMA	Honda (35.6)

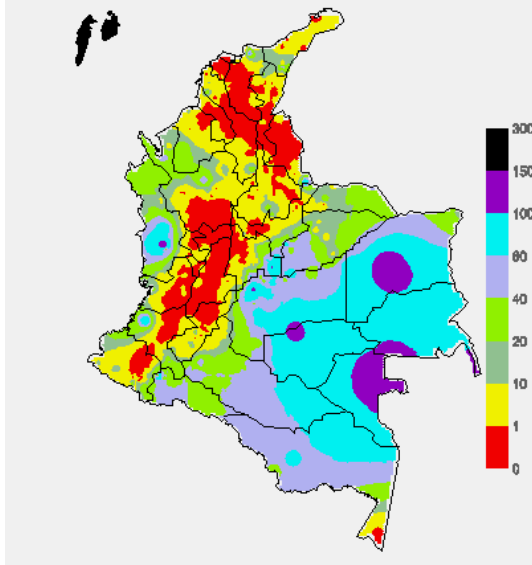
MAPA DE PRECIPITACIÓN DIARIA

Desde las 7:00 a.m. del miércoles 18 de junio hasta las 7:00 a.m. del jueves 19 de junio de 2014.



MAPA DE PRECIPITACIÓN ACUMULADA DE LOS ÚLTIMOS 3 DÍAS

Desde las 7:00 a.m. del lunes 16 de junio hasta las 7:00 a.m. del miércoles 18 de junio de 2014.



ESTADO DE LOS EMBALSES

A continuación se relacionan los volúmenes útiles diarios (expresados en porcentaje) de reservas de algunos embalses de acuerdo con información consultada en XM.

ZONA	EMBALSE	VOLUMEN ÚTIL DIARIO (%)
ANTIOQUIA	MIEL I	58.37
	MIRAFLORES	59.29
	PEÑOL	65.43
	PLAYAS	84.62
	PORCE II	43.48
	PORCE III	72.30
	PUNCHINÁ	26.75
	RIOGRANDE2	59.84
	SAN LORENZO	57.80
	TRONERAS	68.09
CARIBE	URRÁ I	44.26
	NEUSA	62.07
CENTRO	AGREGADO BOGOTÁ	50.20
	SISGA	46.31
	TOMINE	48.62
	BETANIA	76.32
	MUÑA	100.05
ORIENTE	PRADO	87.31
	CHUZA	58.11
	ESMERALDA	32.66
	GUAVIO	64.64
VALLE DEL CAUCA	ALTO ANCHICAYÁ	14.85
	CALIMA 1	73.50
	SALVAJINA	96.34

PRONÓSTICO METEOROLÓGICO (miércoles 18 y jueves 19 de junio de 2014).

REGIÓN	PRONÓSTICO
SABANA DE BOGOTÁ	JUEVES: El día de hoy se pronostican lloviznas a diferentes horas especialmente en sectores del Oriente y Norte de la Ciudad y de la Sabana, en el resto del área persistirá el tiempo seco se prevé una temperatura máxima de 19°C. VIERNES: Aunque en gran parte del área prevalecerán las condiciones secas, no se descartan precipitaciones ligeras en el Suroriente y Norte del área.
ANDINA	JUEVES: En horas de la mañana se prevé tiempo seco, salvo en el Noroccidente antioqueño y en el Oriente de Cundinamarca y Boyacá donde se advierten precipitaciones. En la tarde y noche aunque prevalecerán las condiciones secas en la mayor parte de la región no se descartan lluvias en sectores de Antioquia, Nororiente de Cundinamarca, Boyacá y Santander. VIERNES: En la mayor parte de la región se prevé tiempo seco hasta entrada la tarde, excepto en sectores del Oriente de Cundinamarca, Boyacá, Santander y Norte de Santander donde se prevén lloviznas intermitentes.
CARIBE	JUEVES: Cielo parcialmente nublado con condiciones secas en la mayor parte de la región, salvo en áreas de Córdoba y Urabá donde se pronostican lluvias a diferentes horas, acompañadas en algunos casos de tormentas eléctricas. Al final de la tarde y durante la noche se estiman precipitaciones en el Sur de Bolívar y en sectores de Sucre. VIERNES: Se pronostica tiempo seco durante la mañana, después del mediodía y durante algunas horas de la noche se estiman precipitaciones en el Sur de Cesar y Magdalena y en áreas de Bolívar, Sucre, Córdoba y Urabá. No se descarta actividad eléctrica dispersa.
ARCHIPIÉLAGO DE SAN ANDRÉS, PROVIDENCIA Y SANTA CATALINA	JUEVES: En el archipiélago prevalecerán las condiciones nubladas durante la jornada, con precipitaciones intermitentes. VIERNES: Cielo entre parcialmente nublado y nublado con lloviznas a diferentes horas de la tarde y noche.
PACÍFICA	JUEVES: Cielo entre ligera y parcialmente nublado con predominio de tiempo seco, salvo en el Norte de Chocó donde se espera una jornada lluviosa. VIERNES: En la mañana y hasta entrada la tarde son estimadas condiciones secas, luego se esperan precipitaciones con descargas eléctricas dispersas en sectores de Chocó.
ORINOQUIA	JUEVES: En la mayor parte de la región se prevén condiciones nubladas con precipitaciones desde temprano, las lluvias más intensas esperadas en Vichada. En horas de la tarde y noche prevalecerán las nubes densas en la región con precipitaciones en amplios sectores. No se descartan tormentas eléctricas. VIERNES: En la mayor parte de la región se prevén condiciones nubladas con lluvias entre ligeras a moderadas en áreas de Arauca, Casanare, Meta y Vichada.
OCEANO PACIFICO	JUEVES: En gran parte del área oceánica colombiana se esperan condiciones secas, salvo en algunas zonas del Norte donde son pronosticadas lluvias con descargas eléctricas. VIERNES: En amplios sectores del Pacífico nacional predominará el tiempo seco, excepto enfrente del litoral chocoano donde se prevén lluvias de variada intensidad temprano en la mañana, al final de la tarde y durante algunas horas de la noche.

CONTINUACIÓN

REGIÓN	PRONÓSTICO
MAR CARIBE	JUEVES: Nubosidad variada con lluvias y tormentas eléctricas a diferentes horas enfrente del litoral de Córdoba y Urabá, inclusive no se descartan tormentas eléctricas. En el área del archipiélago se advierten lloviznas ocasionales. VIERNES: En gran parte del Caribe colombiano predominarán las condiciones secas, excepto en el Golfo de Urabá donde se estiman precipitaciones temprano en la mañana, al final de la tarde y durante algunas horas de la noche. En el área del archipiélago no se descartan lluvias ligeras a diferentes horas.
INSULAR PACIFICO	JUEVES: En Malpelo y Gorgona predominará el tiempo seco con cielo entre ligera ha parcialmente cubierto. VIERNES: En Malpelo se prevén condiciones secas y en Gorgona son esperadas precipitaciones después del mediodía.
AMAZONIA	JUEVES: Nubosidad variable con lluvias entre ligeras a moderadas en la mayor parte de la región, particularmente en sectores de Guainía, Guaviare, Caquetá y Putumayo. VIERNES: Cielo entre parcialmente nublado y nublado con lluvias ligeras en la mañana y de moderada intensidad acompañadas con descargas eléctricas durante algunas horas de la tarde y noche en Vaupés, Amazonas, Guainía, Caquetá, Putumayo y Guaviare.

ALERTAS VIGENTES Y PRODUCTOS ADICIONALES

Para mayor información sobre el pronóstico del estado del tiempo, informes técnicos diarios, comunicados especiales, mapas diarios de temperaturas máximas y mínimas e información diaria de precipitación se sugiere consultar los siguientes enlaces:

- [MAPA DIARIO DE TEMPERATURA MÁXIMA.](#)
- [MAPA DIARIO DE TEMPERATURA MÍNIMA.](#)
- [INFORMACIÓN DIARIA DE PRECIPITACIÓN Y TEMPERATURA DE LOS PRINCIPALES AEROPUERTOS DEL PAÍS.](#)
- [MOSAICO MAPAS DE PRECIPITACIÓN DIARIA EN MILÍMETROS.](#)

REGIÓN CARIBE

ALERTA ROJA: INCENDIOS DE LA COBERTURA VEGETAL

Amenaza alta de ocurrencia de incendios de la cobertura vegetal en zonas de bosques, cultivos y pastos, localizados en los siguientes municipios y sectores aledaños:

DEPARTAMENTO	MUNICIPIOS
ATLANTICO	Baranoa, Barranquilla, Campo de la Cruz, Candelaria, Galapa, Juan de Acosta, Luruaco, Malambo, Manatí, Palmar de Varela, Pijó, Polonuevo, Ponedera. Ponedera, Puerto Colombia, Sabanagrande, Sabanalarga, Santa Lucía, Santo Tomás, Soledad, Tubará, Usiacurí.
BOLÍVAR	Arenal, Cartagena de Indias, Magangué, Morales, Rioviejo, Santa Catalina, Turbaco.
CESAR	Aguachica, Agustín Codazzi, Becerril, Bosconia, Chimichagua, Chiriguaná, Curumaní, Gamarra, González, La Gloria, Pailitas, Pelaya, Río De Oro, San Alberto, San Martín, Tamalameque y Valledupar.
LA GUAJIRA	Albania, Barrancas, Hato Nuevo, Maicao, Manaure, Riohacha, Uribia.
MAGDALENA	Algarrobo, Aracataca, El Retén, Fundación, Pivijay, Pueblo Viejo, Remolino, Sabanas de San Ángel, Salamina, Santa Marta, Sitionuevo.

ALERTA NARANJA: INCENDIOS DE LA COBERTURA VEGETAL

Amenaza moderada de ocurrencia de incendios de la cobertura vegetal en zonas de bosques, cultivos y pastos, localizados en los siguientes municipios y sectores aledaños

DEPARTAMENTO	MUNICIPIOS
ATLANTICO	Repelón.
BOLIVAR	Clemencia, El Peñón, Regidor, San Martín De Loba, Santa Rosa, Villanueva.
CESAR	El Copey, El Paso, La Paz, San Diego.
MAGDALENA	Ariguaní (El Difícil), Cerro De San Antonio, Chivolo, Concordia, El Piñón, Pedraza, Zapayán.

REGIÓN ANDINA

ALERTA ROJA: INCENDIOS DE LA COBERTURA VEGETAL

Amenaza alta de ocurrencia de incendios de la cobertura vegetal en zonas de bosques, cultivos y pastos, localizados en los siguientes municipios y sectores aledaños:

DEPARTAMENTO	MUNICIPIOS
ANTIOQUIA	Amalfi y Turbo.
BOYACA	Buenavista, Covarachia, Guicán, Panqueba, Ráquira, Soatá y Susacón.
CALDAS	La Dorada, Manzanares, Marquetalia, Pensilvania, Salamina. Samaná, Victoria.
CAUCA	Balboa, Bolívar, Caloto, Corinto, Guachene, Mercaderes, Miranda, Padilla, Patía (El Bordo), Piendamó, Puerto Tejada, Toribio, Villa Rica.
CUNDINAMARCA	Agua De Dios, Beltrán, Caparrapí, Chaguaní, Girardot, Guaduas, Nariño, Nilo, Nimaima, Pacho, Quebranegra, Ricaurte, San Francisco, Subachoque, Supatá, Tabio, Tenjo, Tocaima, Útica, Vergara, Villeta y Yacopí.
NARIÑO	Consacá y Leiva.
NORTE DE SANTANDER	Ábrego, Arboledas, Bucarasica, Cáchira, Convención, Cucutilla, El Carmen, El Tarra, Hacarí, La Esperanza, La Playa, Ocaña, Pamplona, Salazar, San Calixto, Sardinata, Teorama, Tibú, Villa Caro.
SANTANDER	California, Capitanejo, Charta, El Playón, Málaga, Matanza, Rionegro, San Miguel, Suratá.
TOLIMA	Alvarado, Ambalema, Armero (Guayabal), Carmen de Apicalá, Coello, Cunday, Espinal, Falán, Flandes, Fresno, Guamo, Honda, Ibagué, Mariquita, Murillo, Natagaima, Piedras, Planadas, Purificación, Rioblanco, Suárez.
VALLE DEL CAUCA	Cali, Candelaria, Dagua, El Cerrito, Florida, Jamundí, Palmira, Tuluá, Vijes, Yumbo y Zarzal.

ALERTA NARANJA: INCENDIOS DE LA COBERTURA VEGETAL

Amenaza moderada de ocurrencia de incendios de la cobertura vegetal en zonas de bosques, cultivos y pastos, localizados en los siguientes municipios y sectores aledaños

DEPARTAMENTO	MUNICIPIOS
BOYACA	Arcabuco, Boavita, Chiquiza, Cóbbita, Gachantivá, La Uvita, Mariquí, Sáchica, Samacá, San Pablo de Borbur, Santa Sofía, Sativanorte, Sora, Sutamarcan, Tinjacá, Villa de Leyva.
CUNDINAMARCA	Chía, Cota, El Rosal, Facatativá, Funza, Jerusalén, La Vega, Madrid, Mosquera, Nocaima, Pulí, San Juan De Rio Seco, Sasaima, Zipaquirá.
HUILA	Villavieja.
NARIÑO	Chachagüí, El Peñol, El Rosario, El Tambo, San Lorenzo, Taminango.
RISARALDA	Dosquebradas.
QUINDIO	Quimbaya.
NORTE DE SANTANDER	Cúcuta, Los Patios, Villa Del Rosario.
TOLIMA	Anzoátegui, Ataco, Chaparral, Lérica, Libano, Melgar, Palocabildo, Prado, Rovira, San Luis, Santa Isabel, Valle De San Juan, Venadillo, Villahermosa.
VALLE DEL CAUCA	Alcalá y Pradera.

ALERTA NARANJA: DESLIZAMIENTOS DE TIERRA

Se mantiene este nivel de alerta por deslizamientos de tierra áreas inestables localizadas en los departamentos:

DEPARTAMENTO	MUNICIPIOS
ANTIOQUIA	Anorí, Briceño, Campamento, Itango, Tarazá y Valdivia
BOYACÁ	Chivor y Labranzagrande
NORTE DE SANTANDER	Chitagá y Toledo

ALERTA AMARILLA: INCREMENTO NIVELES CUENCA DEL RIO BOGOTA

Se emite este nivel de alerta dado que durante los últimos días se han presentado incrementos significativos tanto en el cauce principal del Bogotá en la cuenca alta (estación Santa Rosita municipio de Suesca) como en aportantes de la cuenca media, ríos Teusacá y Tunjuelo, con valores altos.

Para hoy no se descartan nuevamente lluvias sobre sectores de la cuenca aunque estas podrían tener un carácter más moderado respecto a los días anteriores.

REGIÓN PACÍFICA

ALERTA NARANJA: DESLIZAMIENTOS DE TIERRA

Se mantiene este nivel de alerta por deslizamientos de tierra áreas inestables localizadas en los departamentos:

DEPARTAMENTO	MUNICIPIOS
CAUCA	López, Timbiquí y El Tambo
CHOCO	Istmina, Quibdó, Atrato (Yuto), Río Quito (Paimad ²), Medio Baudó (Boca De Pepú).
NARIÑO	Barbacoas, Tumaco, Roberto Payán (San José) y Maguí (Payán)

REGIÓN ORINOQUIA

ALERTA ROJA: DESLIZAMIENTOS DE TIERRA

Amenaza alta por deslizamientos de tierra áreas inestables localizadas en los departamentos:

DEPARTAMENTO	MUNICIPIOS
CUNDINAMARCA	Guayabetal
META	Acacias, Cubarral, Guamal, Lejanías, Restrepo, El Dorado y El Castillo

ALERTA ROJA: NIVELES MUY ALTOS EN EL RÍO META

El IDEAM mantiene este nivel de alerta para el río Meta y la recomendación para que autoridades locales y población ribereña de la cuenca, especialmente los ubicados en el municipio de Puerto López, tomen las medidas pertinentes ante el incremento del Meta, con valores que están alrededor de las cotas de desbordamiento de los sectores más bajos de este municipio.

Para hoy no se descartan nuevos incrementos súbitos en los aportantes ubicados sobre sectores del piedemonte llanero como los ríos Humea, Guacavía, Guatiquía, Cusiana y Cravo Sur pero que tendrían un carácter más moderado respecto a los días anteriores.

ALERTA ROJA: NIVELES MUY ALTOS EN EL CAUCE PRINCIPAL DEL RÍO GUAVIARE

Se sube la alerta de naranja a roja dado que el cauce principal del río Guaviare mantiene ascenso y con valores que podrían estar afectando los sectores ribereños más bajos del municipio de San José de Guaviare.

El IDEAM mantiene la recomendación para que autoridades locales y pobladores ribereños, especialmente del municipio de San José del Guaviare tomen las medidas pertinentes ante los impactos que este incremento pueda estar generando.

Los incrementos súbitos que se han mantenido durante los últimos días sobre aportantes del piedemonte llanero como los ríos Güejar, Ariari y Guayabero han contribuido a la tendencia sostenida de ascenso del cauce principal del Guaviare. Para hoy no se descartan nuevas oscilaciones en dichas corrientes aunque están podrían tener un carácter más moderado respecto a los días anteriores.

ALERTA NARANJA: DESLIZAMIENTOS DE TIERRA

Se mantiene este nivel de alerta por deslizamientos de tierra áreas inestables localizadas en los departamentos:

DEPARTAMENTO	MUNICIPIOS
CASANARE	Yopal
CUNDINAMARCA	Gachalá, Gutiérrez, Medina, Paratebueno y Quetame
META	Cumaral, Mesetas, Uribe, Villavicencio, San Juanito, El Calvario y San Juan De Arama.

ALERTA NARANJA: INCENDIOS DE LA COBERTURA VEGETAL

Amenaza moderada de ocurrencia de incendios de la cobertura vegetal en zonas de bosques, cultivos y pastos, localizados en los siguientes municipios y sectores aledaños

DEPARTAMENTO	MUNICIPIOS
ARAUCA	Tame

REGIÓN AMAZÓNICA

ALERTA ROJA: DESLIZAMIENTOS DE TIERRA

Amenaza alta por deslizamientos de tierra áreas inestables localizadas en los departamentos:

DEPARTAMENTO	MUNICIPIOS
PUTUMAYO	San Francisco

ALERTA NARANJA: DESLIZAMIENTOS DE TIERRA

Se mantiene este nivel de alerta por deslizamientos de tierra áreas inestables localizadas en los departamentos:

DEPARTAMENTO	MUNICIPIOS
PUTUMAYO	Mocoa, Santiago y Villagarzón

MAR CARIBE

ALERTA AMARILLA: TIEMPO LLUVIOSO

Durante la jornada se advierten lluvias de variada intensidad en diferentes sectores del Occidente del Mar Caribe colombiano especialmente hacia el Golfo de Urabá. Por esta razón, se recomienda a pescadores y usuarios de pequeñas embarcaciones consultar con las Capitanías de puerto antes de zarpar.

ALERTA AMARILLA: OLEAJE Y VIENTO

Sobre amplios sectores del Mar Caribe colombiano incluido el Archipiélago de San Andrés, Providencia y Santa Catalina, se esperan vientos con velocidades entre 20 y 30 nudos (37 a 56km/h) y rachas mayores, la altura del oleaje oscilará entre 2.0 y 3.0 metros. Se recomienda extremar las medidas de seguridad para el tránsito de embarcaciones menores.

OCEANO PACÍFICO

ALERTA AMARILLA: PLEAMAR

Hasta el día de hoy se espera una de las pleamares más significativas del mes asociada con la marea astronómica en la costa Pacífica nacional. Por esta razón se recomienda a los habitantes costeros estar atentos a la evolución del fenómeno.

Omar FRANCO TORRES, Director General
Christian EUSCATEGUI COLLAZOS, Jefe Oficina del Servicio de Pronósticos y Alertas

Profesionales en turno:

Daniel USECHE, Nicolás CUADROS, Claudia CONTRERAS, María CUBILLOS, Oscar IMABCHI, Gloria ARANGO y Juan Francisco ALAMEDA.

Internet: <http://www.ideam.gov.co>

Correos electrónicos: servicio@ideam.gov.co, alertasideam@ideam.gov.co

Carrera 10 N° 20 - 30 ** Piso 9, Bogotá, D.C.

Teléfono: 3527160 ext. 1334-1336.

Siganos en: Twitter: @IDEAMColombia; Facebook: www.facebook.com/ideam.instituto
YouTube: Canal de InstitutoIDEAM / <http://www.youtube.com/user/InstitutoIDEAM>

ALERTA ROJA PARA TOMAR ACCIÓN Advierte a los sistemas de prevención y atención de desastres sobre la amenaza que puede ocasionar un fenómeno con efectos adversos sobre la población, el cual requiere la atención inmediata por parte de la población y de los cuerpos de atención y socorro. Se emite una alerta sólo cuando la identificación de un evento extraordinario indique la probabilidad de amenaza inminente y cuando la gravedad del fenómeno implique la movilización de personas y equipos, interrumpiendo el normal desarrollo de sus actividades cotidianas.

ALERTA NARANJA PARA PREPARARSE Indica la presencia de un fenómeno. No implica amenaza inmediata y como tanto es catalogado como un mensaje para informarse y prepararse. El aviso implica vigilancia continua ya que las condiciones son propicias para el desarrollo de un fenómeno, sin que se requiera permanecer alerta.

ALERTA AMARILLA PARA INFORMARSE Es un mensaje oficial por el cual se difunde información. Por lo regular se refiere a eventos observados, reportados o registrados y puede contener algunos elementos de pronóstico a manera de orientación. Por sus características pretéritas y futuras difiere del aviso y de la alerta, y por lo general no está encaminado a alertar sino a informar.

CONDICIONES NORMALES Indica que no existe ninguna clase de alerta para la región o zona mencionada.

°C: grados Celsius; m: metros; mm: milímetros; msnm: metros sobre nivel del mar;

Km/h: kilómetros sobre hora

GOES: Geostationary Operational Environmental Satellites (Satélite Geoestacionario Operacional)