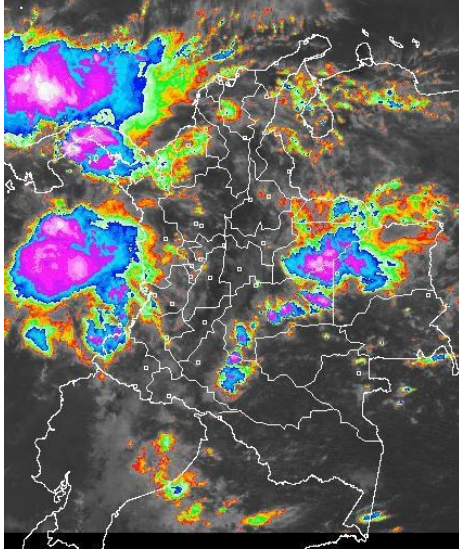


En las últimas horas han prevalecido las condiciones nubosas en gran parte del País, con lluvias acompañadas en algunos casos de tormentas eléctricas en sectores de Antioquia, Chocó, Bolívar, Sucre, Córdoba, Valle del Cauca, Cauca, Nariño, Arauca, Casanare, Vichada, Meta, Caquetá y Putumayo. El pronóstico nos anticipa precipitaciones para el final de la tarde y durante la noche de hoy a lo largo del piedemonte oriental de la cordillera oriental y en áreas de las regiones Caribe, Pacífica y en el Norte de la Andina.

IMÁGEN SATELITAL

Imagen GOES-13 * 14 de junio de 2014 * Hora 11:15 a. m. HLC



PRONÓSTICO CONDICIONES METEOROLÓGICAS ESPECIALES

ÁREA DEL VOLCÁN CERRO MACHÍN			
Se pronostican condiciones nubosas con lluvias a diferentes horas.			
El SERVICIO GEOLOGICO COLOMBIANO lo reporta en NIVEL AMARILLO (III): CAMBIOS EN EL COMPORTAMIENTO DE LA ACTIVIDAD VOLCANICA. 4.80 -75.62			
ELEVACIÓN (pies)	DIRECCIÓN	VELOCIDAD	
		NUDOS	Km/h
10,000	SURESTE	5 - 10	9 - 18
18,000	SURESTE	10 - 20	18 - 36
24,000	SURESTE	10 - 25	18 - 46
30,000	SURESTE	10 - 15	18 - 28
ÁREA DEL VOLCÁN NEVADO DEL HUILA			
Cielo entre parcialmente nublado y nublado con precipitaciones dispersas e intermitentes.			
El SERVICIO GEOLOGICO COLOMBIANO lo reporta en NIVEL AMARILLO (III): CAMBIOS EN EL COMPORTAMIENTO DE LA ACTIVIDAD VOLCANICA. 4.89 -75.32			
ELEVACIÓN (pies)	DIRECCIÓN	VELOCIDAD	
		NUDOS	Km/h
10,000	SURESTE	5 - 10	9 - 18
18,000	SURESTE	10 - 30	18 - 56
24,000	ESTE	10 - 25	18 - 46
30,000	ESTE	10 - 15	18 - 28
ÁREA DEL VOLCÁN GALERAS			
Se prevén nubes densas durante la jornada con lluvias de variada intensidad.			
El SERVICIO GEOLOGICO COLOMBIANO lo reporta en NIVEL AMARILLO (III): CAMBIOS EN EL COMPORTAMIENTO DE LA ACTIVIDAD VOLCANICA. 4.89 -75.32			
ELEVACIÓN (pies)	DIRECCIÓN	VELOCIDAD	
		NUDOS	Km/h
10,000	SURESTE	5 - 10	9 - 18
18,000	ESTE	10 - 25	18 - 46
24,000	ESTE	10 - 25	18 - 46
30,000	ESTE	10 - 15	18 - 28
ÁREA DEL VOLCÁN NEVADO DEL RUIZ			
En el área se advierten precipitaciones a diferentes horas.			
El SERVICIO GEOLOGICO COLOMBIANO lo reporta en NIVEL AMARILLO (III): CAMBIOS EN EL COMPORTAMIENTO DE LA ACTIVIDAD VOLCANICA. 4.89 -75.32			
ELEVACIÓN (pies)	DIRECCIÓN	VELOCIDAD	
		NUDOS	Km/h
10,000	SURESTE	5 - 10	9 - 18
18,000	SURESTE	10 - 20	18 - 36
24,000	SURESTE	10 - 20	18 - 36
30,000	SURESTE	10 - 15	18 - 28

LO MÁS DESTACADO

ALERTA ROJA. PARA TOMAR ACCIÓN **ALERTA NARANJA. PARA PREPARARSE** **ALERTA AMARILLA. PARA INFORMARSE**

LLUVIAS	Las lluvias más fuertes se registraron sobre el piedemonte Llanero y Amazónico y sectores de la región Pacífica, alcanzando el mayor volumen en el municipio de López (Cauca) con 129.0 mm .
ALERTA ROJA	<ul style="list-style-type: none"> Por amenaza alta de ocurrencia de incendios de la cobertura vegetal en zonas de bosques, cultivos y pastos, localizados en sectores de las regiones Andina, Caribe y Orinoquía. Por probabilidad de deslizamientos de tierra en varias áreas inestables y de alta pendiente localizadas en sectores de los departamentos de Cauca y Cundinamarca.
ALERTA NARANJA	<ul style="list-style-type: none"> Por probabilidad de deslizamientos de tierra en varias áreas inestables y de alta pendiente localizadas en sectores de las regiones Andina, Orinoquía, Amazónica y Pacífica. Por incrementos en el nivel del río Meta a la altura del municipio de Puerto López (Meta).
ALERTA AMARILLA	Por incremento de los niveles en el río Atrato sin superar cotas de afectación.
OTROS	Durante el mes de junio se espera la transición hacia la temporada seca o de menos lluvias de mitad de año, que conforme con la climatología se extiende desde mediados de junio y hasta mediados o finales del mes de septiembre. Además cabe resaltar que desde el 1 de junio y hasta el 30 de noviembre del presente año permanecerá oficialmente vigente la temporada de huracanes en el Océano Atlántico, Mar Caribe y Golfo de México, situación que en algún momento podría estar favoreciendo de manera indirecta la ocurrencia de condiciones meteorológicas extremas en el País. El IDEAM recomienda estar atentos a los comunicados que se emitan y desde ya tomar las medidas preventivas en áreas de riesgo.



Consulte todos los días el pronóstico del tiempo y las alertas hidrometeorológicas vigentes del IDEAM, en un formato de calidad. Alrededor de las 7:30 a. m. está a disposición del público en www.ideam.gov.co. Se puede ver también en dispositivos móviles. [AQUÍ](#)

PRECIPITACIONES

A continuación se relacionan los municipios donde en las últimas 24 horas se registraron precipitaciones iguales o superiores a **20 mm**:

DEPARTAMENTO	MUNICIPIO
AMAZONAS	La Chorrera (73.5)
ANTIOQUIA	San Juan De Urabá (80.0), Valdivia (50.0), Cañasgordas (42.9), Angostura (38.0), Frontino (35.0), Puerto Berrio (27.5), Chigorodó (23.5)
BOLIVAR	San Pablo (43.4), Mompóx (32.2), Magangué (31.0), Córdoba (27.0)
BOYACA	San Luis De Gaceno (62.3), Campohermoso (36.0), Santa María (34.9), Macanal (25.6), Somondoco (24.0), Almeida (22.1), Chinaviva (20.1), Sutatenza (20.0), Santa María (20.0)
CALDAS	Riosucio (23.0)
CAQUETA	Florencia (29.2), San José Del Fragua (25.2), Belén De Los Andaquies (21.0)
CASANARE	Yopal (33.0)
CAUCA	López (129.0), Timbiquí (99.0)
CHOCO	Quibdó (66.3)
CORDOBA	Lorica (54.0), Puerto Escondido (53.0), Montelíbano (39.7), Chinú (35.0), Ciénaga De Oro (25.0), Sahagún (21.9)
CUNDINAMARCA	Guayabeta (87.0), Gacheta (49.0), Tibacuy (30.0), Fómez (29.5), Medina (20.0)
GUAINIA	Inírida (29.0)
GUAVIARE	San José Del Guaviare (21.0)
HUILA	Acevedo (23.0)
LA GUAJIRA	Villanueva (24.0)
META	Lejanías (110.0), Cubarral (75.0), Villavicencio (57.0), El Calvario (45.0), San Martín (24.0), Guamal (23.0), San Juan De Arama (21.0)
NARIÑO	Magüí (40.0), Barbacoas (36.8), Pупiales (30.7), Puerres (25.0)
NORTE DE SANTANDER	Toledo (24.0)
PUTUMAYO	San Francisco (65.8), Mocoa (64.5), Villagarzón (64.2), Puerto Leguizamó (40.0), Santiago (40.0), Colon (27.6)
SANTANDER	Puerto Parra (59.0)
SUCRE	Santiago De Tolú (63.0), San Benito Abad (53.0), Corozal (51.8), Sampués (48.5), Chalan (35.0), Sincelajo (27.5)
VICHADA	Cumaribo (51.0)

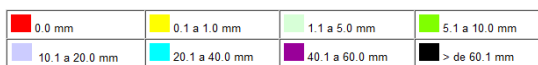
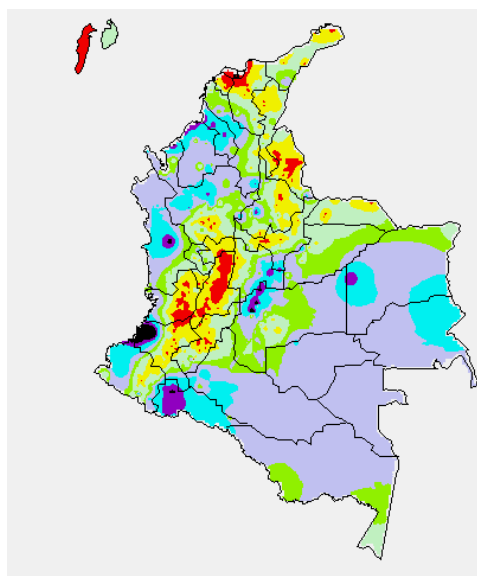
TEMPERATURAS MÁXIMAS

A continuación se relacionan los municipios donde en las últimas 24 horas se registraron temperaturas iguales o superiores a 35.0°C:

DEPARTAMENTO	MUNICIPIO
ATLANTICO	Manatí (38.0)
BOLIVAR	María La Baja (36.8), El Carmen De Bolívar (36.4), Zambrano (36.2), Arjona (36.2)
CESAR	Valledupar (37.4), Agustín Codazzi (37.4), Pailitas (35.8), La Gloria (35.6)
CORDOBA	Chimá (35.0)
CUNDINAMARCA	Puerto Salgar (37.0), Jerusalén (37.0)
LA GUAJIRA	Urumitá (37.4)
MAGDALENA	Pivijay (37.4)
NORTE DE SANTANDER	Cúcuta (35.2)
SANTANDER	Capitanejo (38.2), Sabana De Torres (35.4), Palmar (35.2)
SUCRE	Corozal (35.2)
TOLIMA	Ambalema (35.6), Natagaima (35.4)

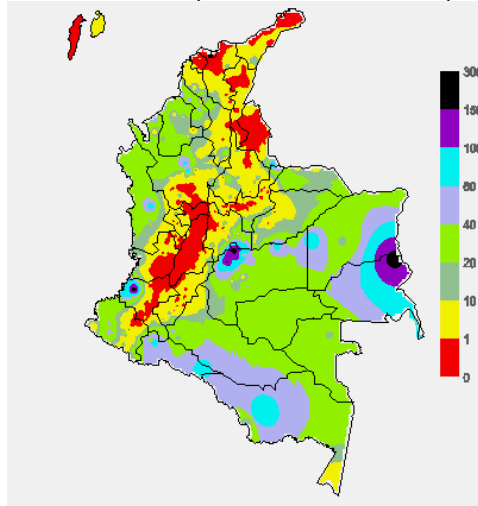
MAPA DE PRECIPITACIÓN DIARIA

Desde las 7:00 a.m. del viernes 13 de junio hasta las 7:00 a.m. del sábado 14 de junio de 2014.



MAPA DE PRECIPITACIÓN ACUMULADA DE LOS ÚLTIMOS 3 DÍAS

Desde las 7:00 a.m. del miércoles 11 de junio hasta las 7:00 a.m. del viernes 13 de junio de 2014.



ESTADO DE LOS EMBALSES

A continuación se relacionan los volúmenes útiles diarios (expresados en porcentaje) de reservas de algunos embalses de acuerdo con información consultada en XM.

ZONA	EMBALSE	VOLUMEN ÚTIL DIARIO (%)		
ANTIOQUIA	MIEL I	59.23		
	MIRAFLORES	56.20		
	PEÑOL	63.76		
	PLAYAS	94.00		
	PORCE II	55.14		
	PORCE III	76.99		
	PUNCHINÁ	24.11		
	RIOGRANDE2	55.46		
	SAN LORENZO	63.11		
	TRONERAS	45.68		
CARIBE	URRÁ I	36.80		
CENTRO	AGREGADO BOGOTÁ	49.21	NEUSA	62.07
			SISGA	42.38
			TOMINÉ	47.86
		BETANIA	78.51	
		MUÑA	89.14	
ORIENTE		PRADO	86.33	
		CHUZA	52.16	
		ESMERALDA	25.12	
VALLE DEL CAUCA		GUAVIO	52.06	
		ALTO ANCHICAYÁ	13.67	
		CALIMA 1	73.01	
	SALVAJINA	95.20		

PRONÓSTICO METEOROLÓGICO (sábado 14 y domingo 15 de junio de 2014).

REGIÓN	PRONÓSTICO
SABANA DE BOGOTÁ	SÁBADO: En el área se esperan nubes densas con lloviznas dispersas durante la mañana hacia el Suroriente. Al mediodía y primeras horas de la tarde prevalecerá el tiempo seco, luego se advierten precipitaciones, especialmente en el Norte y Suroriente de la Ciudad y de la Sabana. En la noche son pronosticadas lluvias ligeras y dispersas. DOMINGO: Cielo entre parcialmente nublado y nublado con precipitaciones ligeras hacia el Suroriente y en algunos sectores del Norte del área.
ANDINA	SÁBADO: En la mañana se prevé tiempo seco, salvo en áreas de Antioquia, Santanderes y Eje cafetero donde se pronostican lluvias. En horas de la tarde y noche esperen precipitaciones en amplios sectores de las áreas antes mencionadas y se reactivarán en sectores de Cundinamarca, Boyacá, Tolima y Huila. DOMINGO: En la mayor parte de la región prevalecerán las condiciones secas hasta entrada la tarde, excepto en sectores de Antioquia, Oriente de Cundinamarca, Boyacá, Huila, Risaralda, Caldas y Quindío donde se pronostican lluvias entre ligeras a moderadas temprano en la mañana y durante algunas horas de la tarde y noche.
CARIBE	SÁBADO: En gran parte de la región se esperan condiciones nubosas a lo largo de la jornada, con precipitaciones entre ligeras a moderadas, acompañadas en algunos casos de actividad eléctrica. DOMINGO: En la mayor parte de la región persistirá el tiempo seco durante la mañana, excepto en el Urabá y en el Sur de Córdoba y Bolívar donde se pronostican lluvias dispersas. Después del mediodía y durante algunas horas de la noche se advierten precipitaciones con actividad eléctrica en sectores del Sur de Cesar, Magdalena y Bolívar, y en áreas de Atlántico, Sucre, Córdoba y Urabá.
ARCHIPIÉLAGO DE SAN ANDRÉS, PROVIDENCIA Y SANTA CATALINA	SÁBADO: En el archipiélago se prevé abundante nubosidad durante la jornada con lloviznas a diferentes horas. DOMINGO: Nubosidad variable con precipitaciones de variada intensidad temprano en la mañana y al final de la tarde.
PACÍFICA	SÁBADO: A lo largo de la región se estiman precipitaciones entre ligeras a fuertes, las de mayor consideración, acompañadas de descargas eléctricas se advierten después del mediodía y durante la noche. DOMINGO: Cielo entre parcialmente nublado y nublado con lluvias a diferentes horas en sectores de Chocó y Valle del Cauca. En Cauca y Nariño se estiman precipitaciones al atardecer y durante la noche.
ORINOQUIA	SÁBADO: En la región se prevén nubes densas con precipitaciones de variada intensidad desde temprano en amplios sectores de Arauca, Casanare y Vichada. En sectores del Meta se prevén lluvias particularmente después del mediodía y por la noche. DOMINGO: En la mayor parte de la región se prevén nubes densas con lluvias en áreas del Piedemonte llanero a la altura de Arauca, Casanare y Meta y en el Oriente de Vichada.
OCEANO PACÍFICO	SÁBADO: En el área oceánica colombiana se prevén lluvias entre ligeras a fuertes, acompañadas en algunos casos de tormentas eléctricas. DOMINGO: En amplios sectores del centro y Norte del Pacífico colombiano se esperan precipitaciones con tormentas eléctricas dispersas, en el resto del área predominará el tiempo seco.

CONTINUACIÓN

REGIÓN	PRONÓSTICO
MAR CARIBE	SÁBADO: Cielo entre parcialmente cubierto y cubierto con lluvias en amplios sectores del Caribe nacional, especialmente enfrente del litoral y en el área del archipiélago de San Andrés y Providencia. No se descartan tormentas eléctricas. DOMINGO: En gran parte del Caribe colombiano predominarán las condiciones secas, excepto enfrente de la costa del Urabá, Sucre y Córdoba donde se estiman precipitaciones temprano en la mañana, al final de la tarde y durante algunas horas de la noche. En el archipiélago no se descartan precipitaciones esporádicas.
INSULAR PACIFICO	SÁBADO: En Gorgona y Malpelo se advierten condiciones lluviosas con posibilidad de tormentas eléctricas. DOMINGO: Malpelo y Gorgona con abundante nubosidad durante la jornada y precipitaciones a diferentes horas.
AMAZONIA	SÁBADO: Nubosidad variable con tiempo seco, excepto en el Piedemonte amazónico donde se advierte una jornada nubosa con lluvias intermitentes. En sectores de Guainía, Vaupés, Guaviare y Amazonas se esperan precipitaciones durante algunas horas de la tarde y noche. DOMINGO: En la mañana y hasta entrada la tarde predominará el tiempo seco, salvo en sectores del piedemonte de Putumayo y Caquetá donde se advierten lloviznas intermitentes. En áreas de Guainía, Vaupés y Amazonas se estiman precipitaciones después del mediodía y durante algunas horas de la noche, luego de una mañana seca.

ALERTAS VIGENTES Y PRODUCTOS ADICIONALES

Para mayor información sobre el pronóstico del estado del tiempo, informes técnicos diarios, comunicados especiales, mapas diarios de temperaturas máximas y mínimas e información diaria de precipitación se sugiere consultar los siguientes enlaces:

- [MAPA DIARIO DE TEMPERATURA MÁXIMA.](#)
- [MAPA DIARIO DE TEMPERATURA MÍNIMA.](#)
- [INFORMACIÓN DIARIA DE PRECIPITACIÓN Y TEMPERATURA DE LOS PRINCIPALES AEROPUERTOS DEL PAÍS.](#)
- [MOSAICO MAPAS DE PRECIPITACIÓN DIARIA EN MILÍMETROS.](#)

REGIÓN CARIBE

ALERTA ROJA: INCENDIOS DE LA COBERTURA VEGETAL

Amenaza alta de ocurrencia de incendios de la cobertura vegetal en zonas de bosques, cultivos y pastos, localizados en los siguientes municipios y sectores aledaños:

DEPARTAMENTO	MUNICIPIOS
ATLANTICO	Baranoa, Barranquilla, Galapa, Juan de acosta, Luruaco, Malambo, Manatí, Palmar de Varela, Piojó, Polonuevo, Puerto Colombia, Repelón, Sabanagrande, Sabanalarga, Santo Tomás, Soledad, Tubará, Usiacurí.
BOLÍVAR	Achí, Arjona, Cartagena de indias, Clemencia, Córdoba, El Carmen de Bolívar, Mompós, San Estanislao, Santa Catalina, Santa Rosa, Santa Rosa del sur, Soplaviento, Turbaco, Villanueva.
CESAR	Astrea, Chiriguán, Curumani, González, La Jagua de Ibirico, Pelaya, Pueblo bello, Rio de Oro, Valledupar.
CORDOBA	Chima, Chinú, San Andrés de sotavento, San Bernardo del Viento.
LA GUAJIRA	Albania, Barrancas, Dibulla, Hato nuevo, Maicao, Manaure, Riohacha, Uribia.
MAGDALENA	Algarrobo, Aracataca, Fundación, Pivijay, Plato, Sabanas de san Ángel, San Sebastián de Buenavista, San Zenón.
SUCRE	Chalán, Colosó, Corozal, Guaranda, Los palmitos, Majaqual, Morroa, Ovejas, San Benito Abad, San Juan de Betulia, Sincé.

ALERTA NARANJA: INCENDIOS DE LA COBERTURA VEGETAL

Amenaza moderada de ocurrencia de incendios de la cobertura vegetal en zonas de bosques, cultivos y pastos, localizados en los siguientes municipios y sectores aledaños

DEPARTAMENTO	MUNICIPIOS
ATLANTICO	Campo de la Cruz, Candelaria y Ponedera
BOLIVAR	San Cristóbal
CORDOBA	Sahagún
MAGDALENA	Remolino y Sitionuevo
SUCRE	Sincelejo

REGIÓN ANDINA

ALERTA ROJA: INCENDIOS DE LA COBERTURA VEGETAL

Amenaza alta de ocurrencia de incendios de la cobertura vegetal en zonas de bosques, cultivos y pastos, localizados en los siguientes municipios y sectores aledaños:

DEPARTAMENTO	MUNICIPIOS
BOYACA	Ráquira y Susacón
CUNDINAMARCA	Pacho.
HUILA	Paicol.
NORTE DE SANTANDER	Ábrego, Bochalema, Bucarasica, Chinácota, Convención, Cúcuta, Cucutilla, Hacarí, La playa, Los patios, Ocaña, San Calixto, San Cayetano, Teorama, Villa Caro, Villa del rosario
SANTANDER	Cerrito, Concepción, Guaca, Matanza, Santa Bárbara
TOLIMA	Natagaima

ALERTA ROJA: DESLIZAMIENTOS DE TIERRA

Amenaza alta por deslizamientos de tierra áreas inestables localizadas en los departamentos:

DEPARTAMENTO	MUNICIPIOS
CAUCA	El Tambo.
CUNDINAMARCA	Guayabeta.

ALERTA NARANJA: INCENDIOS DE LA COBERTURA VEGETAL

Amenaza moderada de ocurrencia de incendios de la cobertura vegetal en zonas de bosques, cultivos y pastos, localizados en los siguientes municipios y sectores aledaños

DEPARTAMENTO	MUNICIPIOS
ANTIOQUIA	Urrao
CUNDINAMARCA	Beltrán y Jerusalén
SANTANDER	California y Charta
TOLIMA	Prado y Purificación.
VALLE DEL CAUCA	Candelaria, Florida, Guacarí, Riofrio, Tuluá

ALERTA NARANJA: DESLIZAMIENTOS DE TIERRA

Se mantiene este nivel de alerta por deslizamientos de tierra áreas inestables localizadas en los departamentos:

DEPARTAMENTO	MUNICIPIOS
ANTIOQUIA	Cañasgordas y Zaragoza
BOYACÁ	San Luis de Gaceno y Labranzagrande
CUNDINAMARCA	Gutiérrez, Paratebueno, Quetame y Medina.
NORTE DE SANTANDER	Toledo.

REGIÓN PACÍFICA

ALERTA ROJA: DESLIZAMIENTOS DE TIERRA

Amenaza alta por deslizamientos de tierra áreas inestables localizadas en los departamentos:

DEPARTAMENTO	MUNICIPIOS
CAUCA	López de Micay.

ALERTA NARANJA: DESLIZAMIENTOS DE TIERRA

Se mantiene este nivel de alerta por deslizamientos de tierra áreas inestables localizadas en los departamentos:

DEPARTAMENTO	MUNICIPIOS
CAUCA	Guapi y Timbiquí
CHOCO	Alto Baudó (Pie De Pato), Atrato (Yuto), Lloró, Medio Atrato (Beté), Quibdó y Rio Quito (Paimadó).
NARIÑO	Barbacoas, El Charco, La Tola, Maguí (Payán), Olaya Herrera (Bocas de Satinga), Roberto Payán (San José) y Tumaco.

ALERTA AMARILLA: INCREMENTO DEL RIO ATRATO CON VALORES ALTOS

Se emite este nivel de alerta dado que durante las últimas horas el nivel del cauce principal del río Atrato, monitoreado a la altura de la estación Quibdó ha presentado un incremento con valores altos pero aun por debajo de la cota de afectación de los sectores más bajos del municipio de Quibdó.

REGIÓN ORINOQUIA

ALERTA ROJA: DESLIZAMIENTOS DE TIERRA

Amenaza alta por deslizamientos de tierra áreas inestables localizadas en los departamentos:

DEPARTAMENTO	MUNICIPIOS
META	Acacias, Cubarral, Restrepo y Villavicencio.

ALERTA NARANJA: NIVELES ALTOS EN EL RIO META

Se mantiene este nivel de alerta por niveles altos en el río Meta el cual es monitoreado a la altura del municipio de Puerto López. El nivel presenta actualmente una condición de ascenso lento con valores altos, cercanos a las cotas de afectación de los sectores más bajos del municipio de Puerto Lleras.

El IDEAM recomienda a los pobladores y autoridades locales mantener atento seguimiento al nivel y tomar las medidas pertinentes ante los efectos de dicho incremento.

ALERTA NARANJA: DESLIZAMIENTOS DE TIERRA

Se mantiene este nivel de alerta por deslizamientos de tierra áreas inestables localizadas en los departamentos:

DEPARTAMENTO	MUNICIPIOS
CASANARE	Yopal.
META	El Calvario, El Castillo, El Dorado, Guamal y Lejanías.
VICHADA	Cumaribo

ALERTA NARANJA: INCENDIOS DE LA COBERTURA VEGETAL

Amenaza moderada de ocurrencia de incendios de la cobertura vegetal en zonas de bosques, cultivos y pastos, localizados en los siguientes municipios y sectores aledaños

DEPARTAMENTO	MUNICIPIOS
ARAUCA	Tame

REGIÓN AMAZÓNICA

ALERTA NARANJA: DESLIZAMIENTOS DE TIERRA

Se mantiene este nivel de alerta por deslizamientos de tierra áreas inestables localizadas en los departamentos:

DEPARTAMENTO	MUNICIPIOS
GUAINIA	Inírida
PUTUMAYO	Mocóa, San Francisco y Santiago

MAR CARIBE

ALERTA AMARILLA: OLEAJE Y VIENTO

Para el día de hoy en el centro del Caribe nacional, aguas adentro, se mantendrá la amenaza para la navegación menor en alta mar por cuenta del oleaje que variará entre 3.0 - 4.0 metros y el viento que se aproximará a 20 - 30 nudos (37 - 56 km/h). Se recomienda a pescadores y usuarios de embarcaciones menores consultar con las Capitanías de puerto.

ALERTA AMARILLA: PLEAMAR

Hasta el próximo 16 de Junio se presentará una de las mareas astronómicas sobre el mar Caribe colombiano, por lo cual se recomienda a habitantes costeros estar atentos ante la evolución del fenómeno.

OCÉANO PACÍFICO

ALERTA AMARILLA: TIEMPO LLUVIOSO

En amplios sectores del área marítima nacional se prevén condiciones lluviosas durante la jornada con posibilidad en algunos casos de actividad eléctrica y rachas de viento, se sugiere a pescadores y usuarios de pequeñas embarcaciones consultar con las Capitanías de puerto en zonas de tempestad inminente.

ALERTA AMARILLA: PLEAMAR

Hasta el próximo 19 de junio se presentará una de las mareas astronómicas más importantes sobre el Océano Pacífico colombiano, por lo cual se recomienda a habitantes costeros estar atentos ante la evolución del fenómeno.

Omar FRANCO TORRES, Director General
Christian EUSCATEGUI COLLAZOS, Jefe Oficina del Servicio de Pronósticos y Alertas

Profesionales en turno:
Daniel USECHE, Mauricio TORRES, Claudia CONTRERAS, Carolina ROZO y Juan Francisco ALAMEDA.
Internet: <http://www.ideam.gov.co>
Correos electrónicos: servicio@ideam.gov.co, alertasideam@ideam.gov.co
Carrera 10 N° 20 - 30 ** Piso 9, Bogotá, D.C.
Teléfono: 3527160 ext. 1334-1336.

Siganos en: Twitter: @IDEAMColombia; Facebook: www.facebook.com/ideam.instituto
YouTube: Canal de InstitutoIDEAM / <http://www.youtube.com/user/InstitutoIDEAM>

ALERTA ROJA. PARA TOMAR ACCIÓN Advierte a los sistemas de prevención y atención de desastres sobre la amenaza que puede ocasionar un fenómeno con efectos adversos sobre la población, el cual requiere la atención inmediata por parte de la población y de los cuerpos de atención y socorro. Se emite una alerta sólo cuando la identificación de un evento extraordinario indique la probabilidad de amenaza inminente y cuando la gravedad del fenómeno implique la movilización de personas y equipos, interrumpiendo el normal desarrollo de sus actividades cotidianas.

ALERTA NARANJA. PARA PREPARARSE Indica la presencia de un fenómeno. No implica amenaza inmediata y como tanto es catalogado como un mensaje para informarse y prepararse. El aviso implica vigilancia continua ya que las condiciones son propicias para el desarrollo de un fenómeno, sin que se requiera permanecer alerta.

ALERTA AMARILLA. PARA INFORMARSE Es un mensaje oficial por el cual se difunde información. Por lo regular se refiere a eventos observados, reportados o registrados y puede contener algunos elementos de pronóstico a manera de orientación. Por sus características pretéritas y futuras difiere del aviso y de la alerta, y por lo general no está encaminado a alertar sino a informar.

CONDICIONES NORMALES Indica que no existe ninguna clase de alerta para la región o zona mencionada.

°C: grados Celsius; m: metros; mm: milímetros; msnm: metros sobre nivel del mar;

Km/h: kilómetros sobre hora

GOES: Geostationary Operational Environmental Satellites (Satélite Geostacionario Operacional)